

「11月の第2日曜日は、あいち地震防災の日」です。

県民、自主防災組織及び事業者のみなさんの地震防災に関する理解を深めるとともに、地震防災活動の一層の充実を図る日です。

家庭では

家屋の耐震性、家具の固定の状況、食料、飲料水、医薬品等の備蓄物資やブロック塀、防災用具の点検、避難地の位置及び避難経路、災害時における家族間の連絡方法の確認などを実施しましょう。

自主防災組織では

保有する地震防災のための施設及び資機材の点検及び操作方法等の確認を行うとともに、地域内における啓発活動などを実施しましょう。

事業所では

事業所における防災組織の整備の状況及び従業員の防災訓練・研修等への参加の状況確認、事業の用に供する建築物等の耐震性等の点検、保有する地震防災のための施設及び資機材の点検及び操作方法等の確認などを行いましょ。

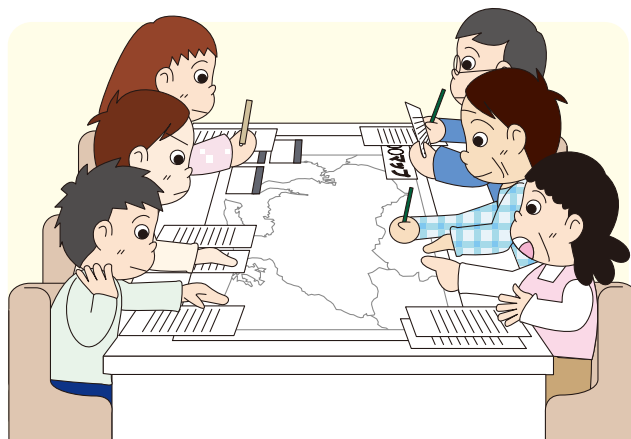
自主防災組織活動に参加しよう

自主防災組織

災害が起こった場合、被害を最小限にとどめるように防災関係機関は総力をあげて防災活動に取り組みます。しかし大きな災害では、火災をはじめ、道路の寸断、断水、停電など、さまざまな被害が広い範囲で発生し、消防や警察などの公的機関による救護活動がすぐに行われな場合もあります。

そんなとき、地域のみなさんが消火、救出、救護などの活動に取り組み、被害を最小限にとどめるようお互いに協力し合うことが必要です。

「自主防災組織」は、近所の人たちと協力しあい「自分たちのまちは自分たちで守ろう」という地域の防災活動を効果的に行うための自発的な防災組織です。自主防災組織の活動へ積極的に参加し、災害に強い地域をつくりあげていきましょう。



平常時の活動

- 防災知識の普及
- 地域内の危険箇所の確認及び防災マップの作成
- 防災用資機材の整備点検
- 消火訓練や避難訓練などの防災訓練の実施



災害時の活動

- 自主防災本部を設置し、情報収集伝達体制を確立
- 出火防止
- 初期消火
- 救出救護活動
- 避難誘導
- 給食給水など

