

## 2008年度(平成20年度)の温室効果ガス排出量について(概要)

- ・ 2008年度の温室効果ガス排出量は、78,389千トン(二酸化炭素換算)。
- ・ 前年度と比べると9.0%の減少。
- ・ 京都議定書の基準年度(原則1990年度)と比べ、1.8%上回っている。

### 表 県内の温室効果ガス総排出量の推移

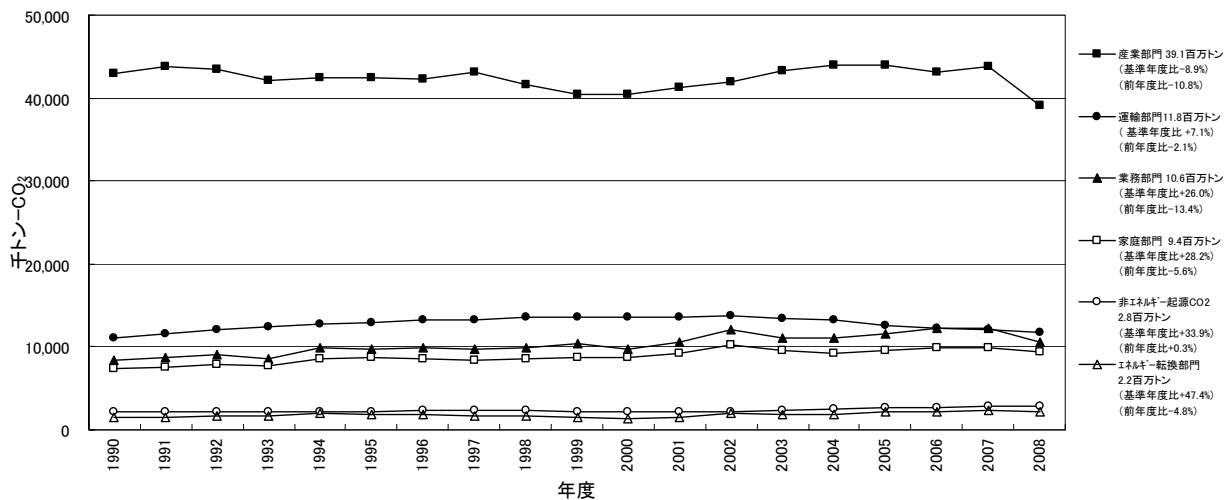
(単位: 千トン-CO<sub>2</sub>)

| 年度<br>温室効果<br>ガスの種類          | 1990   | 1991   | 1992   | 1993   | 1994   | 1995   | 1996   | 1997   | 1998   | 1999   | 2000   | 2001   | 2002   | 2003   | 2004   | 2005   | 2006   | 2007   | 2008   | 基準年度<br>比(%) | 前年度<br>比(%) |
|------------------------------|--------|--------|--------|--------|--------|--------|--------|--------|--------|--------|--------|--------|--------|--------|--------|--------|--------|--------|--------|--------------|-------------|
| 二酸化炭素<br>(CO <sub>2</sub> )  | 73,223 | 75,374 | 76,361 | 74,619 | 77,694 | 77,963 | 78,007 | 78,789 | 77,419 | 76,990 | 76,228 | 78,586 | 82,005 | 81,630 | 81,943 | 82,366 | 82,413 | 83,137 | 75,851 | 3.6          | -8.8        |
| メタン<br>(CH <sub>4</sub> )    | 367    | 362    | 368    | 351    | 350    | 345    | 339    | 339    | 329    | 322    | 323    | 322    | 324    | 314    | 316    | 301    | 309    | 309    | 302    | -17.6        | -2.0        |
| 一酸化二窒素<br>(N <sub>2</sub> O) | 758    | 855    | 948    | 1,014  | 1,063  | 1,077  | 1,077  | 1,107  | 1,096  | 1,098  | 1,094  | 1,196  | 1,307  | 1,264  | 1,278  | 1,299  | 1,298  | 1,292  | 1,162  | 53.3         | -10.0       |
| ハイドロフルオロカーボン類<br>(HFCs)      | 865    | 865    | 865    | 865    | 865    | 865    | 897    | 892    | 884    | 904    | 873    | 734    | 634    | 647    | 489    | 619    | 673    | 775    | 872    | 0.8          | 12.5        |
| パーフルオロカーボン類<br>(PFCs)        | 165    | 165    | 165    | 165    | 165    | 165    | 171    | 187    | 156    | 122    | 111    | 93     | 86     | 84     | 87     | 81     | 85     | 88     | 50     | -69.7        | -42.9       |
| 六ふっ化硫黄(SF <sub>6</sub> )     | 1,633  | 1,633  | 1,633  | 1,633  | 1,633  | 1,633  | 1,689  | 1,449  | 1,314  | 900    | 699    | 582    | 551    | 521    | 512    | 441    | 496    | 505    | 152    | -90.7        | -70.0       |
| 温室効果ガス<br>総排出量               | 77,012 | 79,255 | 80,341 | 78,648 | 81,771 | 82,049 | 82,180 | 82,763 | 81,198 | 80,336 | 79,328 | 81,512 | 84,906 | 84,459 | 84,624 | 85,108 | 85,274 | 86,106 | 78,389 | 1.8          | -9.0        |

※HFCs、PFCs、SF<sub>6</sub>の1990～1994年度の排出量については、1995年度の排出量を記載。

(注) 算定方法の見直し、過去の統計データの改訂に伴い、基準年度まで遡って排出量を算出

- ・ 二酸化炭素の排出量について、部門別の経年変化は以下のとおり。



### 図 部門別二酸化炭素排出量の経年変化