

# 「名古屋けいばについてのアンケート」の結果について

名古屋けいばについてのアンケートを実施したところ、下記のとおり37名の方からご回答をいただきました。

ご協力いただきまして、ありがとうございました。

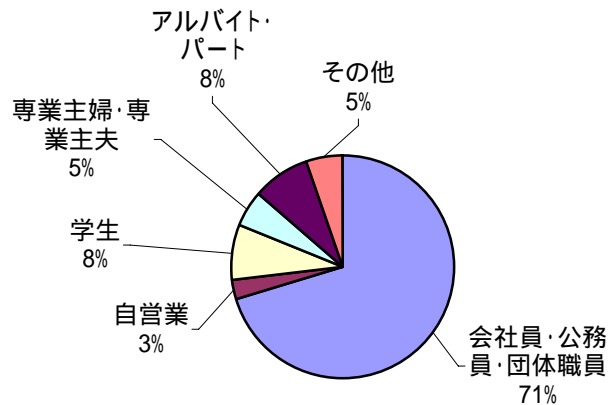
## 1 アンケート期間

平成21年7月22日(水)から8月10日(月)まで

## 2 回答をいただいた方の内訳

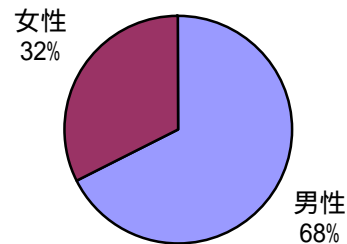
### (1) 職業

	人数
会社員・公務員・団体職員	26
自営業	1
学生	3
専業主婦・専業主夫	2
アルバイト・パート	3
その他	2
合計	37



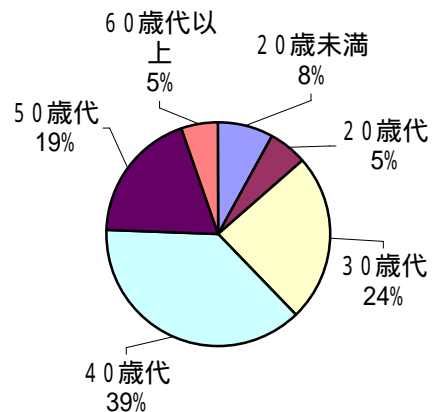
### (2) 性別

	人数
男性	25
女性	12
合計	37



### (3) 年齢

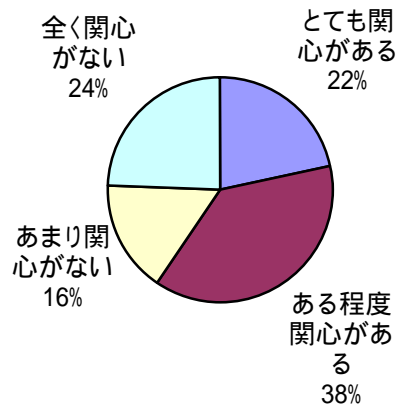
	人数
20歳未満	3
20歳代	2
30歳代	9
40歳代	14
50歳代	7
60歳代以上	2
合計	37



### 3 集計結果

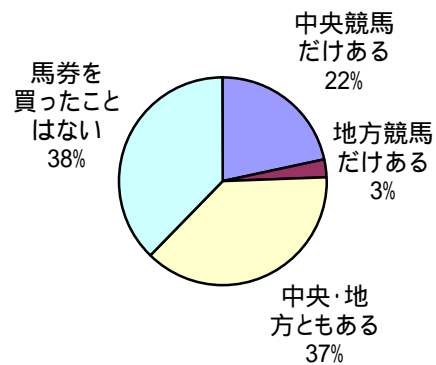
問1 競馬について関心がありますか。

	人数
とても関心がある	8
ある程度関心がある	14
あまり関心がない	6
全く関心がない	9
合計	37



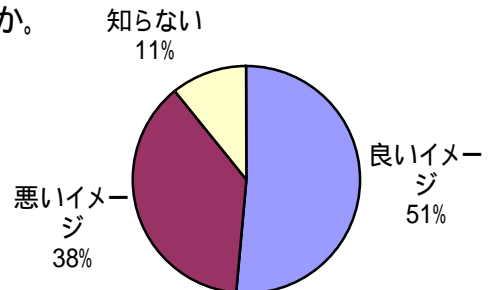
問2 競馬の馬券を買ったことがありますか。

	人数
中央競馬だけある	8
地方競馬だけある	1
中央・地方ともある	14
馬券を買ったことはない	14
合計	37



問3 競馬に対してどのようなイメージをお持ちですか。

	人数
良いイメージ	19
悪いイメージ	14
知らない	4
合計	37



問4 県内に名古屋競馬場があることを知っていますか。  
また行ったことがありますか。

	人数
行ったことがある	14
知っているが行ったことはない	20
知らない	3
合計	37

