

平成 20 年循環器疾患登録の年集計について

- 喫煙習慣者の割合は男性で約 4 割、女性で約 1 割である。
- 週 1～2 回以上の運動習慣のある割合は 1 割程度と、男女とも運動習慣のある者の割合が低い。

平成 20 年における循環器疾患登録者数（循環器疾患にかかった人のうち届出のあった人）については、男性 4,170(60.3%)、女性 2,750 人(39.7%)（、男女不明 8 人）と男性が全体の 6 割を占めている。

性別、年齢階級別割合で見ると、脳血管疾患では男性は 70 代が高く、女性は 80 代が高くなっている。心疾患では男性は 60 代が高く、女性は 80 代が高くなっている。女性に比べ、男性の方が若く発症する傾向にある。（表 1、図 1、図 2、図 3）

性別、病型診断別にみると、脳血管疾患では男女ともに脳血栓症及び脳内出血が多くなっており、女性のくも膜下出血の比率が高くなっている。心疾患では、急性心筋梗塞確実の比率が男性で高くなっている。（表 2、図 4、図 5、図 6）

年齢階級別、病型診断別にみると、脳血管疾患では 70 代の割合が高くなっている。（表 3、図 7）

病型診断別、初発・再発別にみると、初発の割合はくも膜下出血(96.1%)と急性心筋梗塞確実(89.6%)で高くなっている。一方、再発の割合は脳塞栓症(19.4%)、脳血栓症(17.2%)で高くなっている。（表 4）

喫煙習慣がある人の割合は平成 19 年同様、男性で約 4 割、女性で約 1 割で、愛知県生活習慣関連調査からみた一般県民と比較すると男性では喫煙者の割合が高い。（表 5、図 9）

飲酒習慣について平成 20 年と平成 19 年を比較すると、「やめた」人の割合は男女ともほぼ変化がなく、「飲まない」人の割合は女性が減少している。（表 6）また、男性では、生活習慣関連調査と比較すると、「1 日 2 合以上」飲む人の割合が低くなっている。（図 10）

食習慣については腹八分目で規則正しく食べる人の割合が高い。味付けの好み（濃・薄）については男性は濃い方を、女性は薄い方を好む傾向がある。（表 7-9、図 11-13）

運動習慣については、男女共に「よくする（週 3 回）」人と「ときどきする（週 1～2 回）」人をあわせた割合は 1 割程度で、運動習慣のある者の割合は低い。（表 10、図 14）

BMI（Body Mass Index＝体重(kg)/[身長(m)]²）の構成割合を「平成 18 年国民健康・栄養調査報告」（無作為抽出による調査）と比較すると、男女ともやせの人（BMI 19 未満）の割合が高くなっている。（表 11、図 15）

表1 性別年齢階級別集計(平成20年1月～平成20年12月)

		合計	0-9歳代	10代	20代	30代	40代	50代	60代	70代	80代	90代	100歳以上	年齢不詳	
脳血管疾患	男	件数	3,112	7	5	7	56	141	378	924	961	559	70	3	1
		割合	100.0	0.2	0.2	0.2	1.8	4.5	12.1	29.7	30.9	18.0	2.2	0.1	0.0
	女	件数	2,361	2	4	9	36	86	193	439	607	754	218	11	2
		割合	100.0	0.1	0.2	0.4	1.5	3.6	8.2	18.6	25.7	31.9	9.2	0.5	0.1
	計	件数	5,473	9	9	16	92	227	571	1,363	1,568	1,313	288	14	3
		割合	100.0	0.2	0.2	0.3	1.7	4.1	10.4	24.9	28.6	24.0	5.3	0.3	0.1
心疾患	男	件数	1,058	0	0	3	25	79	189	322	301	127	10	0	2
		割合	100.0	0.0	0.0	0.3	2.4	7.5	17.9	30.4	28.4	12.0	0.9	0.0	0.2
	女	件数	389	0	0	0	1	8	19	86	115	121	37	2	0
		割合	100.0	0.0	0.0	0.0	0.3	2.1	4.9	22.1	29.6	31.1	9.5	0.5	0.0
	計	件数	1,447	0	0	3	26	87	208	408	416	248	47	2	2
		割合	100.0	0.0	0.0	0.2	1.8	6.0	14.4	28.2	28.7	17.1	3.2	0.1	0.1
合計	男	件数	4,170	7	5	10	81	220	567	1,246	1,262	686	80	3	3
		割合	100.0	0.2	0.1	0.2	1.9	5.3	13.6	29.9	30.3	16.5	1.9	0.1	0.1
	女	件数	2,750	2	4	9	37	94	212	525	722	875	255	13	2
		割合	100.0	0.1	0.1	0.3	1.3	3.4	7.7	19.1	26.3	31.8	9.3	0.5	0.1
	計	件数	6,920	9	9	19	118	314	779	1,771	1,984	1,561	335	16	5
		割合	100.0	0.1	0.1	0.3	1.7	4.5	11.3	25.6	28.7	22.6	4.8	0.2	0.1

※ 脳血管疾患に男女が不明な者8名あり、上記には記載していない。

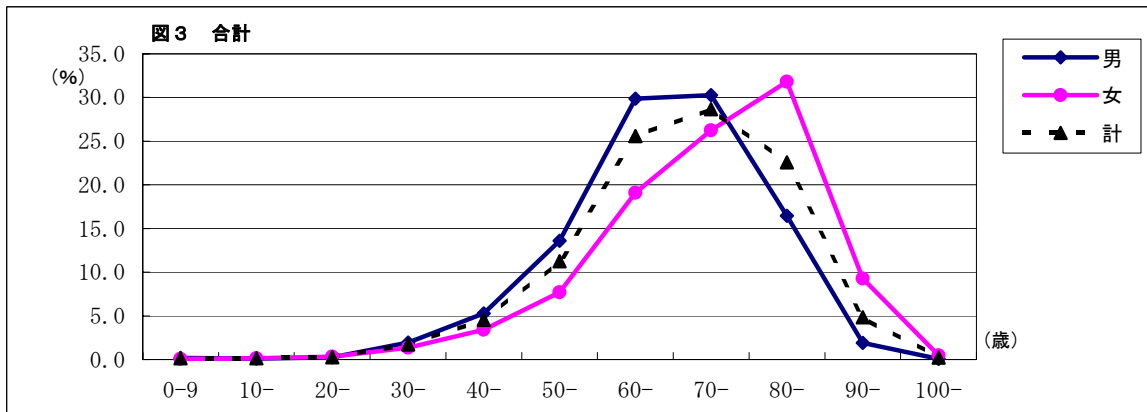
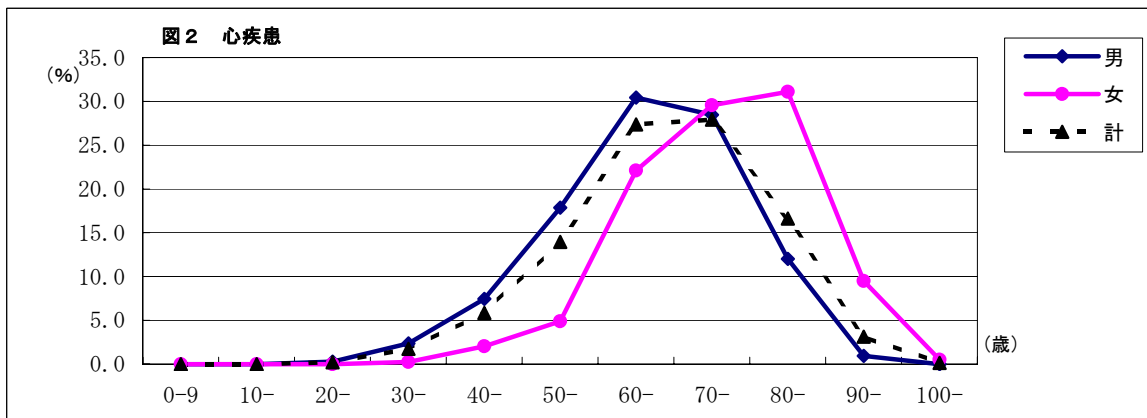
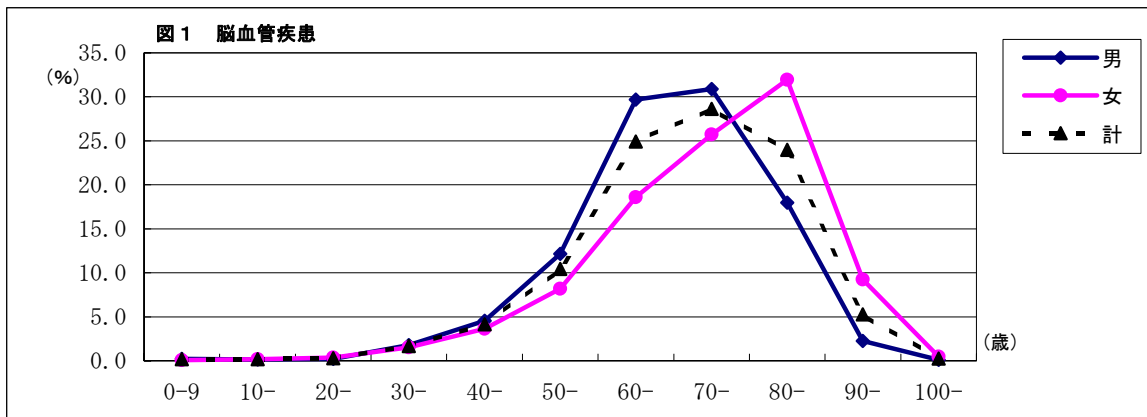


表2 性別病型診断別集計(平成20年1月～平成20年12月)

	脳血管疾患						心疾患				合計
	くも膜下出血	脳内出血	脳血栓症	脳塞栓症	病型不明な脳卒中	脳血管疾患合計	急性心筋梗塞確定	急性心筋梗塞の可能性大	心臓性突然死	心疾患合計	
男性	156	809	1,421	528	198	3,112 (74.6)	973	75	10	1,058 (25.4)	4,170 (100.0)
	5.01	26.00	45.66	16.97	6.36	100.00	91.97	7.09	0.95	100.00	-
女性	326	625	880	397	133	2,361 (85.9)	333	54	2	389 (14.1)	2,750 (100.0)
	13.81	26.47	37.27	16.81	5.63	100.00	85.60	13.88	0.51	100.00	-
合計	482	1,434	2,301	925	331	5,473 (79.1)	1,306	129	12	1,447 (20.9)	6,920 (100.0)
	8.81	26.20	42.04	16.90	6.05	100.00	90.26	8.91	0.83	100.00	-

※ 脳血管疾患に男女が不明な者8名あり、上記には記載していない。

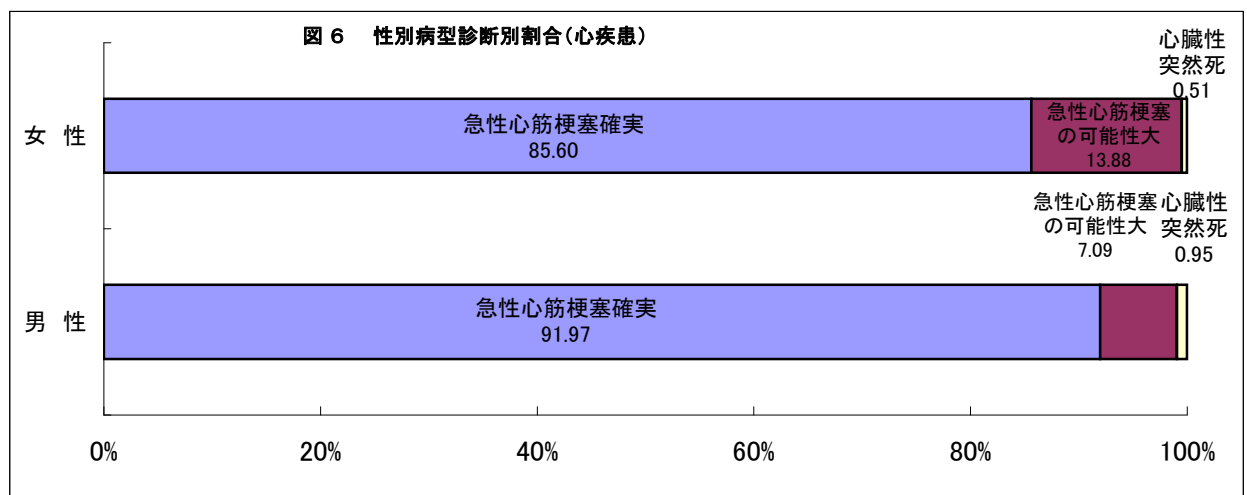
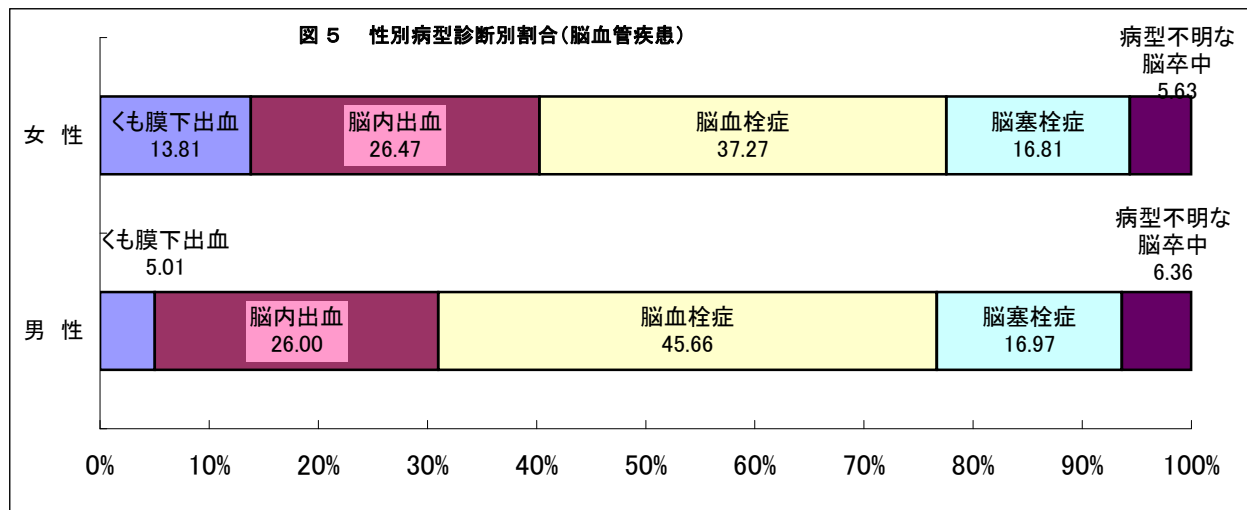
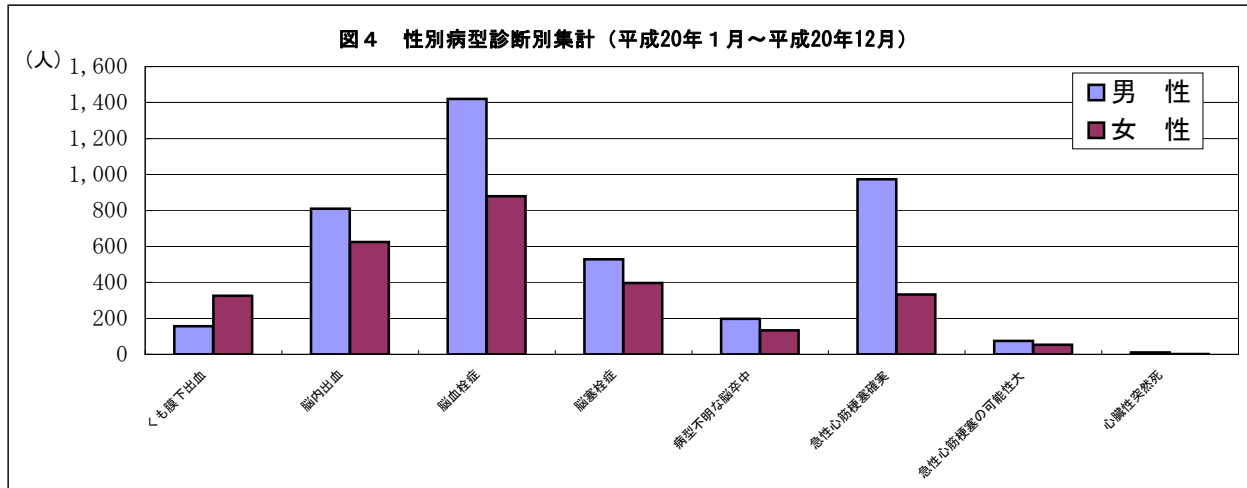


表3 年齢階級別病型診断別集計(平成20年1月～平成20年12月)

		脳血管疾患					心疾患				
		くも膜下出血	脳内出血	脳血栓症	脳塞栓症	病型不明な脳卒中	脳血管疾患合計	急性心筋梗塞確定	急性心筋梗塞の可能性大	心臓性突然死	心疾患合計
0～9歳代	件数	2	4		2	1	9				0
	割合	0.41	0.28	0.00	0.22	0.30	0.16	0.00	0.00	0.00	0.00
10代	件数		4	1	2	2	9				0
	割合	0.00	0.28	0.04	0.22	0.60	0.16	0.00	0.00	0.00	0.00
20代	件数	4	7	2	1	2	16	2	1		3
	割合	0.83	0.49	0.09	0.11	0.60	0.29	0.15	0.78	0.00	0.21
30代	件数	25	37	17	7	6	92	25	1		26
	割合	5.18	2.57	0.74	0.76	1.81	1.68	1.91	0.78	0.00	1.80
40代	件数	55	83	63	15	11	227	83	4		87
	割合	11.39	5.78	2.73	1.62	3.32	4.14	6.36	3.10	0.00	6.01
50代	件数	86	183	225	50	27	571	194	13	1	208
	割合	17.81	12.73	9.77	5.40	8.16	10.42	14.85	10.08	8.33	14.37
60代	件数	126	394	550	207	86	1,363	388	19	1	408
	割合	26.09	27.42	23.87	22.35	25.98	24.87	29.71	14.73	8.33	28.20
70代	件数	113	361	738	279	77	1,568	373	39	4	416
	割合	23.40	25.12	32.03	30.13	23.26	28.61	28.56	30.23	33.33	28.75
80代	件数	64	290	582	289	91	1,316	205	39	4	248
	割合	13.25	20.18	25.26	31.21	27.49	24.01	15.70	30.23	33.33	17.14
90代	件数	5	66	118	71	28	288	34	12	1	47
	割合	1.04	4.59	5.12	7.67	8.46	5.25	2.60	9.30	8.33	3.25
100代	件数	1	4	7	2		14	1	1		2
	割合	0.21	0.28	0.30	0.22	0.00	0.26	0.08	0.78	0.00	0.14
年齢不詳	件数	2	4	1	1		8	1		1	2
	割合	0.41	0.28	0.04	0.11	0.00	0.15	0.08	0.00	8.33	0.14
合計	件数	483	1,437	2,304	926	331	5,481	1,306	129	12	1,447
	割合	100.00	100.00	100.00	100.00	100.00	100.00	100.00	100.00	100.00	100.00

図7 年齢階級別病型診断別割合(脳血管疾患)

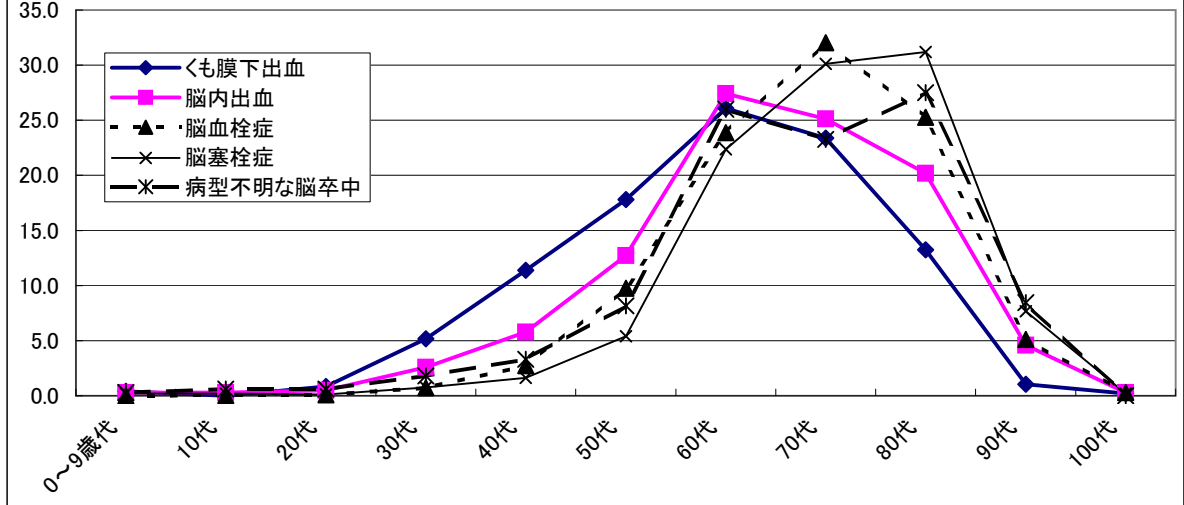


図8 年齢階級別病型診断別割合(心疾患)

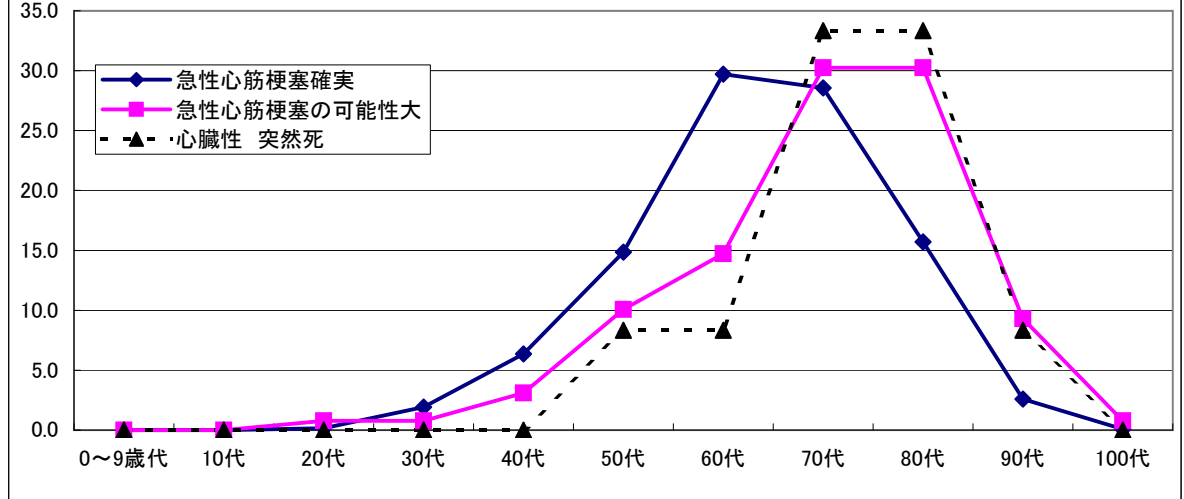


表4 病型診断別初発再発別集計(平成20年1月～平成20年12月)

		初発	再発	不明	合計
脳血管疾患	くも膜下出血	464 (96.1)	13 (2.7)	6 (1.2)	483
	脳内出血	1,280 (89.1)	128 (8.9)	29 (2.0)	1,437
	脳血栓症	1,750 (76.0)	396 (17.2)	158 (6.9)	2,304
	脳塞栓症	702 (75.8)	180 (19.4)	44 (4.8)	926
	病型不明な脳卒中	244 (73.7)	74 (22.4)	13 (3.9)	331
心疾患	急性心筋梗塞 確実	1,170 (89.6)	113 (8.7)	23 (1.8)	1,306
	急性心筋梗塞 の可能性大	103 (79.8)	12 (9.3)	14 (10.9)	129
	心臓性突然死	11 (91.7)	(0.0)	1 (8.3)	12
合計		5,724	916	288	6,928

生活習慣項目性別集計（項目未記入の者は集計に含まない。）

表5 喫煙習慣別性別集計

	循環器疾患登録年集計						愛知県生活習慣関連調査結果		
	平成20年			平成19年			平成21年度		
	男性	女性	合計	男性	女性	合計	男性	女性	合計
吸う	1,504 (41.4)	245 (10.5)	1,749 (29.3)	1,406 (40.4)	216 (9.8)	1,622 (28.6)	383 (28.0)	152 (9.7)	535 (18.2)
やめた	783 (21.6)	79 (3.4)	862 (14.5)	776 (22.3)	77 (3.5)	853 (15.0)	374 (27.4)	94 (6.0)	468 (15.9)
吸わない	1,344 (37.0)	2,010 (86.1)	3,354 (56.2)	1,296 (37.3)	1,908 (86.7)	3,204 (56.4)	610 (44.6)	1,328 (84.4)	1,938 (65.9)
合計	3,631 (100.0)	2,334 (100.0)	5,965 (100.0)	3,478 (100.0)	2,201 (100.0)	5,679 (100.0)	1,367 (100.0)	1,574 (100.0)	2,941 (100.0)

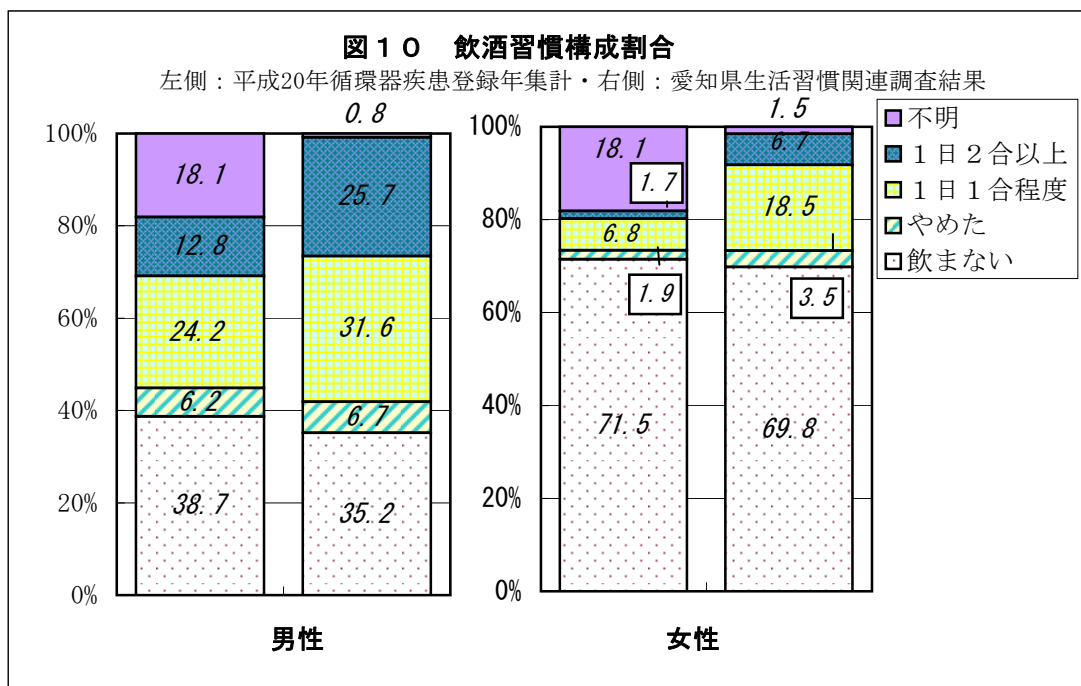
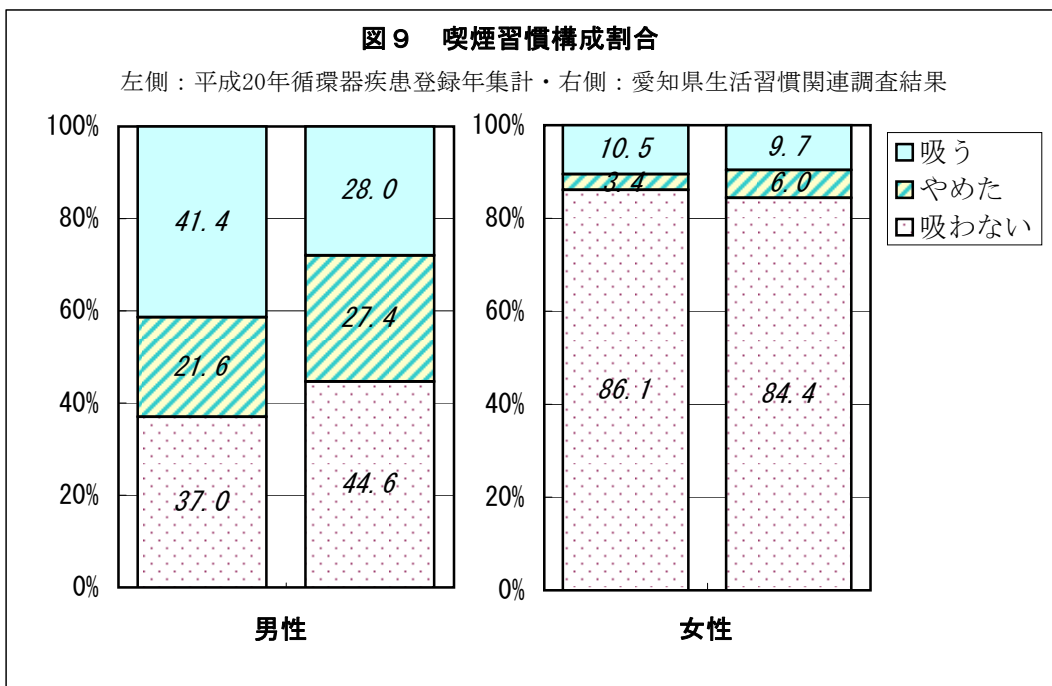
表6 飲酒習慣別性別集計

	循環器疾患登録年集計						愛知県生活習慣関連調査結果		
	平成20年			平成19年			平成21年度		
	男性	女性	合計	男性	女性	合計	男性	女性	合計
不明	755 (18.1)	498 (18.1)	1,253 (18.1)	804 (19.6)	463 (17.9)	1,267 (18.3)	11 (0.8)	22 (1.5)	33 (1.2)
1日2合以上	532 (12.8)	46 (1.7)	578 (8.4)	544 (13.3)	42 (1.6)	586 (8.5)	337 (25.7)	99 (6.7)	436 (15.6)
1日1合程度	1,011 (24.2)	188 (6.8)	1,199 (17.3)	926 (22.6)	117 (4.5)	1,043 (15.1)	414 (31.6)	273 (18.5)	687 (24.6)
やめた	259 (6.2)	53 (1.9)	312 (4.5)	249 (6.1)	50 (1.9)	299 (4.3)	88 (6.7)	52 (3.5)	140 (5.0)
飲まない	1,613 (38.7)	1,965 (71.5)	3,578 (51.7)	1,570 (38.4)	1,914 (74.0)	3,484 (50.3)	461 (35.2)	1,031 (69.8)	1,492 (53.5)
合計	4,170 (100.0)	2,750 (100.0)	6,920 (100.0)	4,093 (100.0)	2,586 (100.0)	6,679 (100.0)	1,311 (100.0)	1,477 (100.0)	2,788 (100.0)

注)1日1合未満の者は飲まないに含めた。

資料出所：「平成20年循環器疾患登録年集計」 n=6,920
「平成21年度愛知県生活習慣関連調査結果」（愛知県健康福祉部）
n=3,105 調査対象＝県内在住の16歳以上の男女

各調査における生活習慣項目の比較



資料出所：「平成20年循環器疾患登録年集計」 n=6,920
 「平成21年度愛知県生活習慣関連調査結果」(愛知県健康福祉部)
 n=3,105 調査対象=県内在住の16歳以上の男女

生活習慣項目性別集計(項目未記入の者は集計に含まない。)

表7 食習慣(量)別性別集計

	男性	女性	合計
腹一杯	468 (11.2)	190 (6.9)	658 (9.5)
腹八分目	664 (15.9)	502 (18.3)	1,166 (16.8)
どちらともいえない	436 (10.5)	310 (11.3)	746 (10.8)
不明	2,602 (62.4)	1,748 (63.6)	4,350 (62.9)
合計	4,170 (100.0)	2,750 (100.0)	6,920 (100.0)

図11 食習慣(量)構成割合

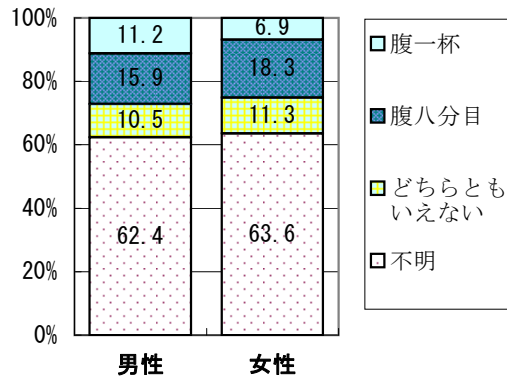


表8 食習慣(規則性)別性別集計

	男性	女性	合計
規則正しく	1,327 (31.8)	974 (35.4)	2,301 (33.3)
不規則	449 (10.8)	170 (6.2)	619 (8.9)
どちらともいえない	326 (7.8)	221 (8.0)	547 (7.9)
不明	2,068 (49.6)	1,385 (50.4)	3,453 (49.9)
合計	4,170 (100.0)	2,750 (100.0)	6,920 (100.0)

図12 食生活(規則性)構成割合

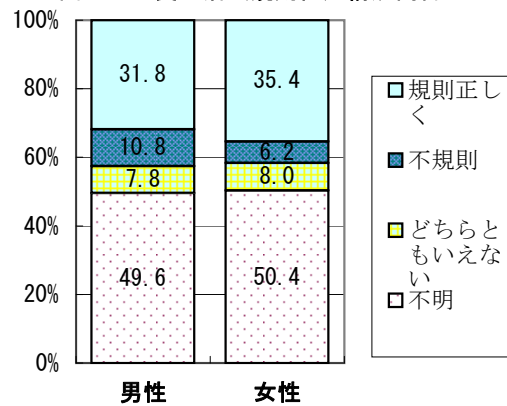


表9 食習慣(嗜好)別性別集計

	男性	女性	合計
濃い方	570 (13.7)	220 (8.0)	790 (11.4)
薄い方	278 (6.7)	266 (9.7)	544 (7.9)
どちらともいえない	620 (14.9)	467 (17.0)	1,087 (15.7)
不明	2,702 (64.8)	1,797 (65.3)	4,499 (65.0)
合計	4,170 (100.0)	2,750 (100.0)	6,920 (100.0)

図13 食習慣(嗜好)構成割合

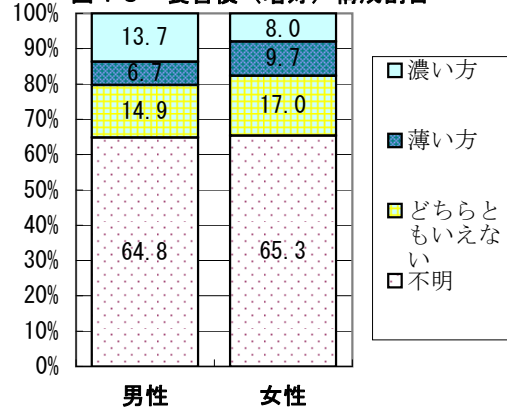


表10 運動習慣別性別集計

	男性	女性	合計
週3回	230 (5.5)	94 (3.4)	324 (4.7)
週1~2回	304 (7.3)	161 (5.9)	465 (6.7)
月1~2回	881 (21.1)	697 (25.3)	1,578 (22.8)
不明	2,755 (66.1)	1,798 (65.4)	4,553 (65.8)
合計	4,170 (100.0)	2,750 (100.0)	6,920 (100.0)

図14 運動習慣構成割合

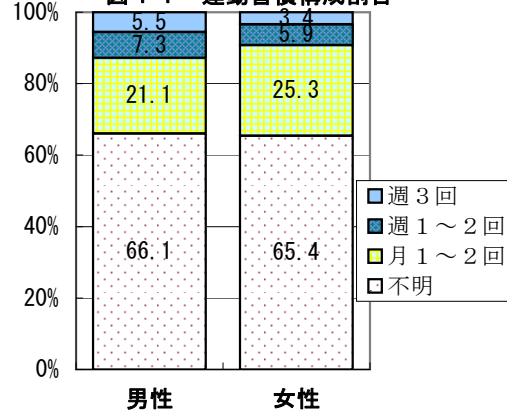
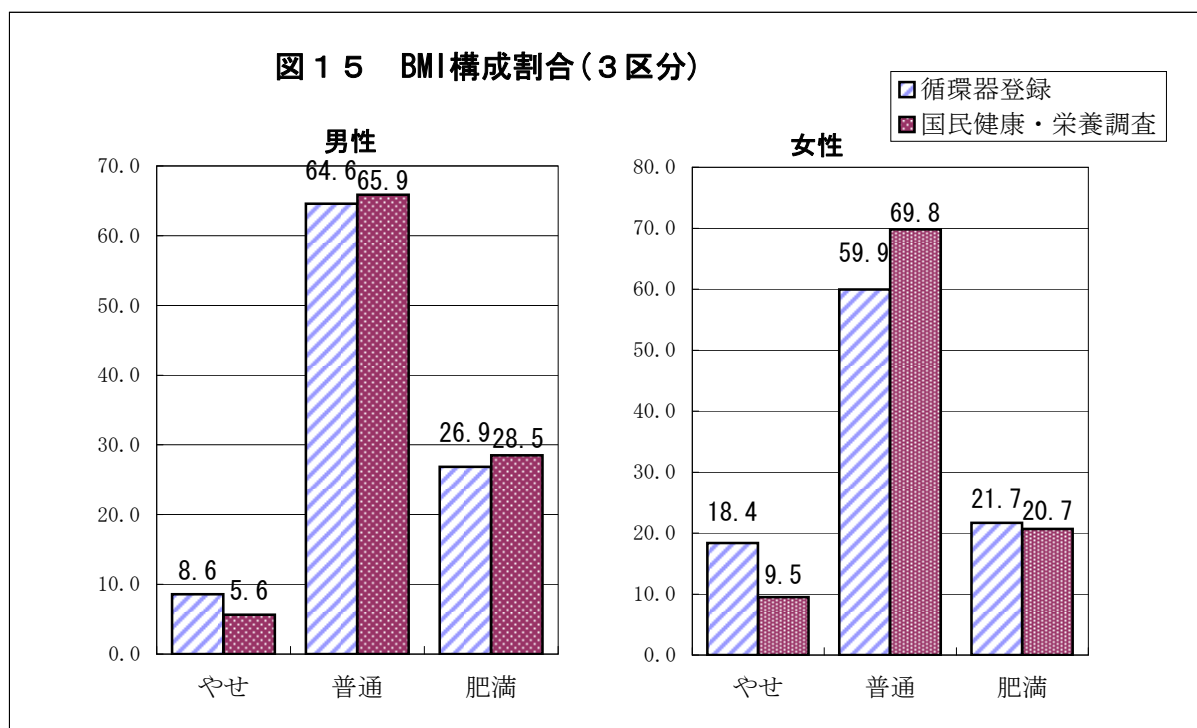


表11 各調査におけるBMI別性別集計

区分	BMI	循環器登録			国民健康・栄養調査		
		男性	女性	合計	男性	女性	合計
やせ	19未満	267 (8.6)	325 (18.4)	592 (12.1)	174 (5.6)	355 (9.5)	529 (7.7)
普通	19~25	2,013 (64.6)	1,061 (59.9)	3,074 (62.9)	2,037 (65.9)	2,615 (69.8)	4,652 (68.0)
肥満	25以上	837 (26.9)	384 (21.7)	1,221 (25.0)	882 (28.5)	775 (20.7)	1,657 (24.2)
合計		3,117 (100.0)	1,770 (100.0)	4,887 (100.0)	3,093 (100.0)	3,745 (100.0)	6,838 (100.0)

注) 国民健康・栄養調査は15歳以上



資料出所:「平成18年国民健康・栄養調査報告」(厚生労働省健康局)