

知事  
副知事

(下段に続く)

知事政策局

- 秘書課—東京事務所
- 政策調整課
- 企画課
- 広報聴課

総務部

- 総務課—**県民事務所(3)**  
尾張・西三河・東三河  
新城設案山村振興事務所
- 法務文書課—公文書館  
県史編さん室
- 総務事務管理課
- 財政課
- 税務課—**県税事務所(10)**  
名古屋東部・名古屋北部・名古屋西部・名古屋南部・東尾張・西尾張・知多・西三河・豊田加茂・東三河
- 財産管理課
- 市町村課  
市町村行政・合併支援室
- 人事担当局**
- 人事課—自治研修所  
監察室
- 職員厚生課

地域振興部

- 地域政策課  
山村振興室
- 国際課  
多文化共生推進室
- 情報企画課
- 土地水資源課
- 交通対策課
- 航空対策課

県民生活部

- 県民総務課  
人権推進室
- 県民生活課  
社会活動推進課  
男女共同参画室
- 地域安全課
- 文化芸術課—**愛知芸術文化センター**  
国際芸術祭推進室  
陶磁資料館
- 学事振興課  
私学振興室
- 統計課

防災局

- 防災危機管理課
- 災害対策課
- 消防保安課—消防学校  
産業保安室

環境部

- 環境政策課—**環境調査センター**
- 環境活動推進課
- 大気環境課  
地球温暖化対策室
- 水地盤環境課
- 自然環境課
- 資源循環推進課  
廃棄物監視指導室

健康福祉部

- 健康福祉総務課  
監査指導室
- 医療福祉計画課—**保健所(12)**
- 地域福祉課—**福祉相談センター(7)**  
尾張・海部・知多・西三河・豊田加茂・新城設案・東三河  
〔福祉事務所(5)〕  
〔児童・障害者相談センター(7)〕
- 児童家庭課—**児童相談センター(3)**  
一宮・春日井・刈谷  
女性相談センター  
愛知学園
- 子育て支援課
- 高齢福祉課
- 障害福祉課—**心身障害者コロニー**  
こころの健康推進室  
**精神保健福祉センター**
- 健康担当局**
- 健康対策課  
新型インフルエンザ対策室
- 医務国保課—**総合看護専門学校**  
**愛知看護専門学校**
- 生活衛生課—**衛生研究所**  
〔食品衛生検査所〕
- 医薬安全課—**動物保護管理センター**

会計管理者

出納事務局

- 管理課
- 調達課
- 出納課

産業労働部

- 産業労働政策課
- 中小企業金融課
- 商業流通課
- 地域産業課—**あいち産業科学技術総合センター**
- 新産業課  
科学技術推進室
- 産業立地通商課  
観光コンベンション課
- 労政担当局**
- 労働福祉課
- 就業促進課—**県立高等技術専門学校(6)**  
名古屋・岡崎・一宮・産業・高浜・東三河  
**愛知障害者職業能力開発校**

農林水産部

- 農林政策課—**農林水産事務所(7)**  
尾張・海部・知多・西三河・豊田加茂・新城設案・東三河  
〔**農業普及指導センター(8)**〕
- 農林検査課  
組合検査指導室
- 食育推進課
- 農業振興課
- 農業経営課—**農業大学校**  
**農業総合試験場**  
〔**病害虫防除所**〕
- 園芸農産課—**家畜保健衛生所(3)**  
西部・中央・東部  
**畜産総合センター**
- 畜産課
- 水産課—**水産試験場**
- 農林基盤担当局**
- 農地計画課
- 農地整備課
- 林務課—**県有林事務所**  
**森林・林業技術センター**
- 森林保全課—**あいち海上の森センター**  
森と緑づくり推進室

建設部

- 建設総務課—**建設事務所(9)**  
尾張・一宮・海部・知多・西三河・知立・豊田加茂・新城設案・東三河  
**港務所(2)**  
衣浦・三河
- 建設企画課
- 建設業不動産課
- 用地課
- 都市計画課
- 都市整備課
- 公園緑地課
- 下水道課
- 道路維持課
- 道路建設課
- 河川課
- 砂防課
- 港湾課
- 建築担当局**
- 住宅計画課
- 公営住宅課  
県営住宅管理室
- 建築指導課
- 公共建築課

公営企業管理者

企業庁

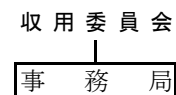
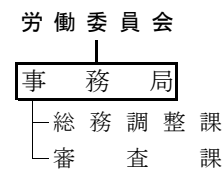
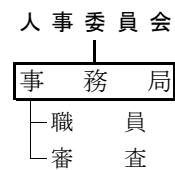
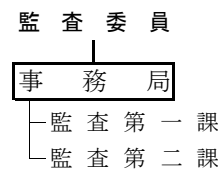
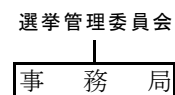
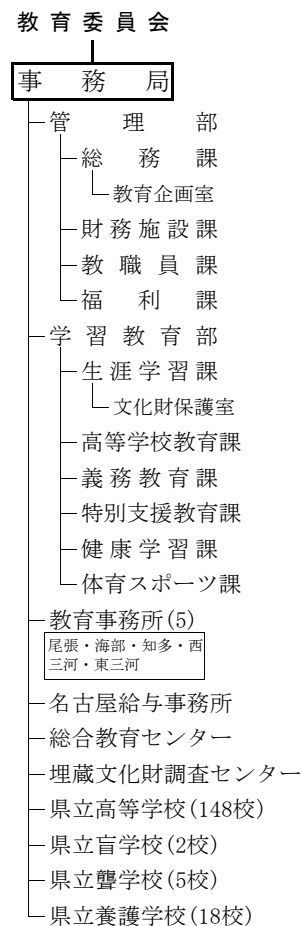
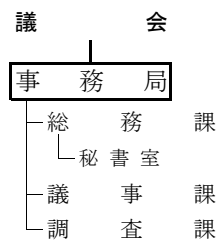
- 管理部
- 水道部
  - 水道計画課
  - 水道事業課
  - 水道事務所(4)  
愛知用水・尾張・西三河・東三河
  - 工事事務所(2)  
三河港・豊田
  - 水質試験所
- 企業立地部
  - 企業誘致課
  - 工務調整課
  - 研究施設用地開発課

病院事業管理者

病院事業庁

- 管理課—**がんセンター**  
**城山病院**
- 経営課—**あいち小児保健医療総合センター**

【注】 [ ] の機関の業務は、 [ ] を置く機関の部・課において処理する。



海区漁業  
調整委員会

内水面漁場  
管理委員会