

平成22年度

# 動物保護管理センター事業概要



【ふれあい教室】

# 目 次

## 第1 概要

1 沿革	・・・1
2 組織機構及び職員数	・・・2
3 業務の担当区域及び管内の概要	・・・2・3
4 施設の概要	・・・4

## 第2 平成22年度事業の概要

1 動物の愛護及び管理に関する事業	
(1) 犬・ねこの家族さがし（犬・ねこの生命救済・社会復帰事業）	・・・5
(2) 家庭犬のしつけ方教室（優良な家庭犬育成事業）	・・・6
(3) 動物ふれあい教室	・・・7
(4) 動物愛護学習（動物愛護普及啓発事業）	・・・7・8
(5) 動物の飼養に関する電話相談	・・・9
(6) 飼養者に対する適正飼養等の調査及び指導	・・・9
(7) 負傷動物の保護及び治療	・・・9
(8) 犬・ねこの引取り	・・・9
(9) 特定動物の飼養の制限に関する事業	・・・10
(10) 動物取扱業の登録に関する事業	・・・11
(11) 動物愛護事業に関する民間協力団体	・・・11・12
(12) 譲渡事業に関する民間協力団体	・・・12・13
(13) 動物介在活動支援事業	・・・13
2 狂犬病予防法等に関する事業	
(1) 失踪犬等の探知	・・・14
(2) 野犬、放し飼い犬等の捕獲	・・・14
(3) 捕獲犬の返還	・・・14
(4) 放し飼い等の苦情対応	・・・15
(5) 犬によるこう傷事故	・・・15
(6) 行政処分	・・・16
(7) 殺処分	・・・16
(8) 中核市からの受託事業	・・・16

### 第3 参考

過去の学会等発表一覧	・・・17
------------	-------

### 第4 資料

1 市町村別業務内訳表	・・・18・19・20
2 過去10年間の犬の登録頭数の推移	・・・21
3 過去10年間の捕獲頭数、返還頭数、返還率の推移	・・・21
4 過去10年間のこう傷事故届出件数の推移	・・・21
5 過去10年間の犬の引取り頭数の推移	・・・22
6 過去10年間のねこの引取り頭数の推移	・・・22

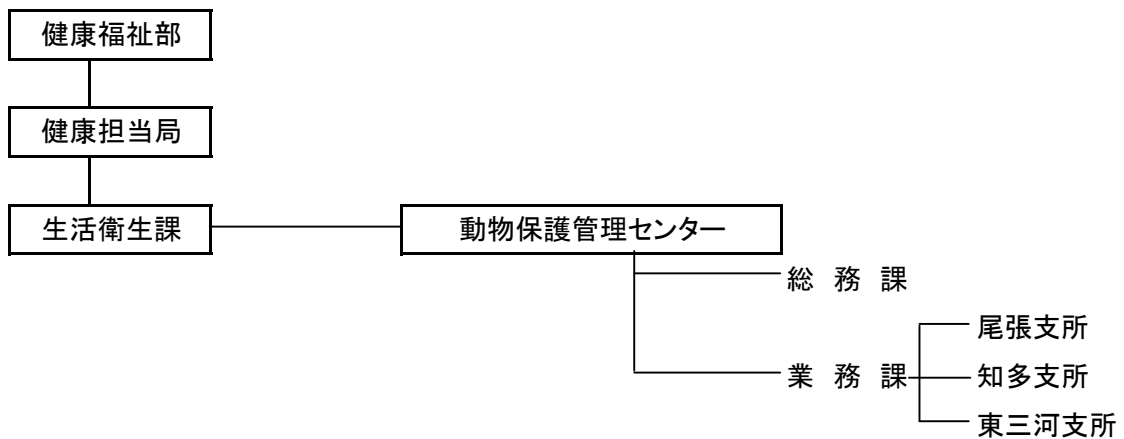
# 第1 概要

## 1 沿革

昭和17年	警察部は、狂犬病予防対策の一環として、犬の捕獲、抑留及び処分を「愛知県犬資源公益施設組合」に委託した。
昭和23年	「保健所法」の施行に伴い畜犬行政が警察業務から保健所業務の一環として組み入れられた。
昭和25年 8月	狂犬病予防法及び同法施行令が定められた。
昭和25年11月	狂犬病予防法の円滑な運営を図るため、狂犬病予防運営要綱が定められた。
昭和35年 8月	愛知県犬資源公益施設組合に委託していた犬の抑留を県の犬抑留所へ移管する方針が示され、岡崎保健所犬抑留所が開設された。
昭和36年 7月	一宮保健所犬抑留所が開設された。
昭和37年 7月	豊橋保健所犬抑留所が開設された。
昭和38年 7月	春日井保健所犬抑留所が開設された。
昭和43年 3月	「犬による危害防止条例」（昭和43年愛知県条例第6号）が公布され、同年7月に施行された。
昭和44年 4月	県の機構改革により、県下6保健所（豊橋、岡崎、一宮、半田、春日井、刈谷）に犬の抑留及び処分施設が設置され、犬の抑留等が全面的に県の事業として実施されることになり、愛知県犬資源公益施設組合が解散した。
昭和49年 4月	昭和48年10月に制定された「動物の保護及び管理に関する法律」が施行され、衛生部が当該業務を所管することとされた。
昭和53年12月	「動物の保護及び管理に関する法律」第6条の規定に基づき「猛獣等の飼養の制限に関する条例」（昭和53年愛知県条例第50号）が公布され、翌54年4月に施行された。
昭和62年 4月	愛知県動物保護管理センターが、地方自治法第158条第6項の規定に基づき設置され、1本所・3支所・5詰所の体制で業務を開始した。
平成元年 4月	尾張支所の庁舎新築に伴い、一宮詰所、春日井保健所詰所及び春日井詰所が廃止された。
平成 2年10月	知多支所の庁舎新築に伴い、半田詰所が廃止された。
平成 5年 4月	東三河支所の庁舎新築に伴い、新城詰所が廃止された。
平成10年 4月	豊田市が中核市に移行し、同市内の犬の捕獲等の業務が豊田市の業務となった。
平成11年 4月	豊橋市が中核市に移行し、同市内の犬の捕獲等の業務が豊橋市の業務となった。また動物の保護及び管理に関する法律施行令が改正され、犬・ねこの引取り等の業務が中核市の業務となった。
平成11年12月	「動物の保護及び管理に関する法律」の改正が公布され、法律名が「動物の愛護及び管理に関する法律」に変わるとともに、動物取扱業の届出制等が導入された。
平成12年 4月	県の機構改革により、愛知県動物保護管理センターの主管部局が、健康福祉部となった。
平成13年 3月	「犬による危害防止条例」及び「猛獣等の飼養の制限に関する条例」を統合した「動物の愛護及び管理に関する条例」（平成13年愛知県条例第3号）が公布され、同年4月から動物取扱業が登録制とされた。
平成14年 4月	愛知県動物保護管理センターが、地方自治法第156条第1項の規定に基づく行政機関となった。
平成15年 4月	岡崎市が中核市に移行し、犬の捕獲、犬・ねこの引取り等の業務が同市の業務となった。
平成17年 6月	「動物の愛護及び管理に関する法律」の改正が公布され、翌18年6月から動物取扱業及び特定動物に関する規制が強化された。
平成18年 3月	「動物の愛護及び管理に関する法律」の改正に伴い、「動物の愛護及び管理に関する条例」の改正が公布され、同年6月に施行された。
平成18年 6月	愛知県事務処理特例条例に基づき、豊田市及び豊橋市に特定動物飼養保管許可等の事務が、岡崎市に同事務に加え動物取扱業の登録等の事務が委譲された。
平成20年 3月	「動物の愛護及び管理に関する法律」第6条に基づき、「愛知県動物愛護管理推進計画」が策定された。

## 2 組織機構及び職員数

### (1) 機構図



### (2) 職員数

(平成23年4月1日現在)

所属	職種	職員数				計
		事務吏員	技術吏員 (獣医師)	※技術吏員 (動物管理指導員)	非常勤職員 (嘱託)	
本所	所長		1			1
	次長	1				1
	総務課	2			1	3
	業務課		4	8	1	13
尾張支所			2	9		11
知多支所			2	4	1	7
東三河支所			2	5	1	8
計		3	11	26	4	44

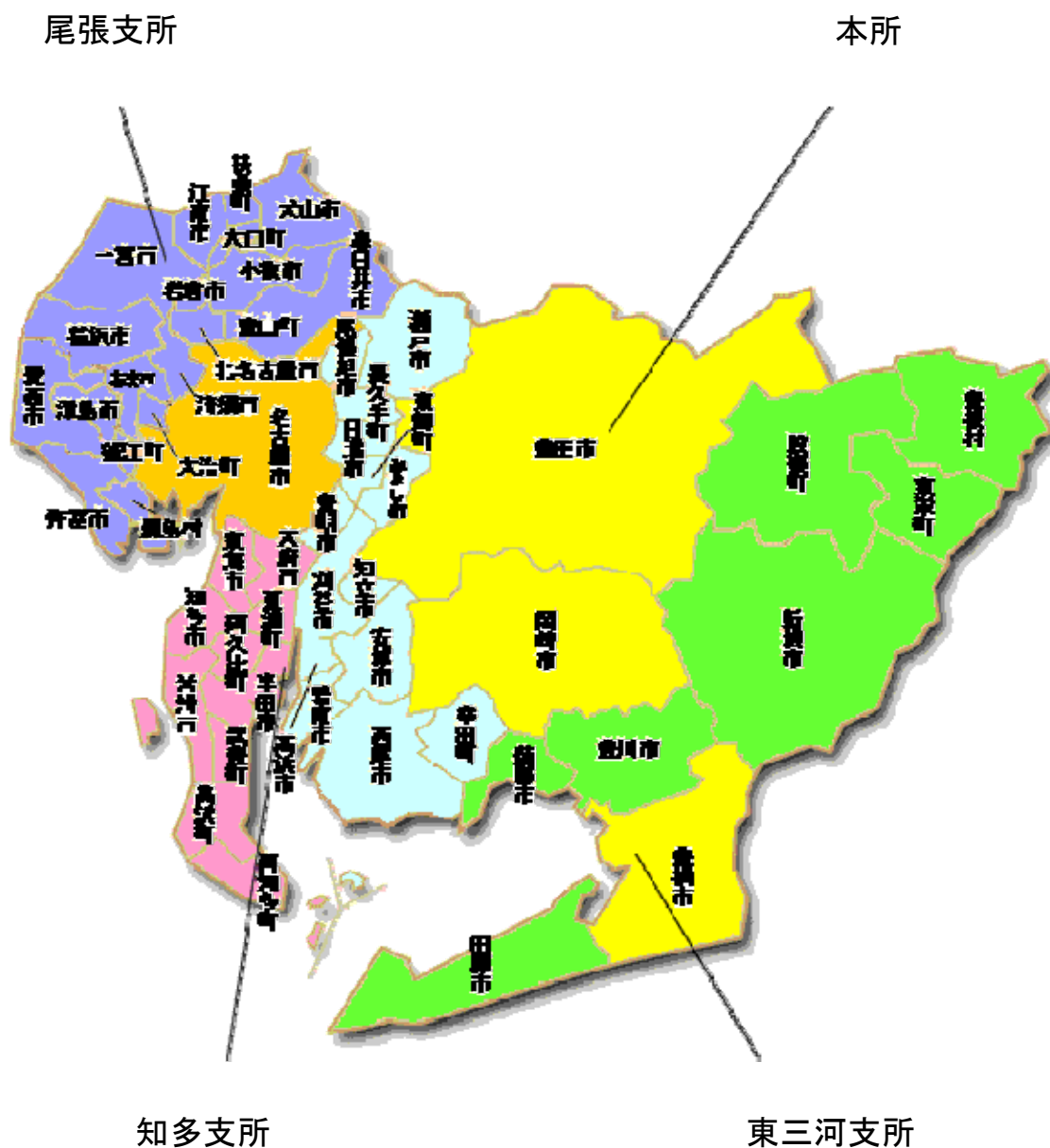
※技術吏員(動物管理指導員)の内3名は再任用職員

## 3 業務の担当区域及び管内の概要

- 本所 … 瀬戸市、碧南市、刈谷市、安城市、西尾市、知立市、尾張旭市、高浜市、豊明市、日進市、みよし市、東郷町、長久手町、幸田町
- 尾張支所 … 一宮市、春日井市、津島市、犬山市、江南市、小牧市、稲沢市、岩倉市、愛西市、清須市、北名古屋市、弥富市、あま市、豊山町、大口町、扶桑町、大治町、蟹江町、飛島村
- 知多支所 … 半田市、常滑市、東海市、大府市、知多市、阿久比町、東浦町、南知多町、美浜町、武豊町
- 東三河支所 … 豊川市、蒲郡市、新城市、田原市、設楽町、東栄町、豊根村

注：市町村は平成23年4月1日現在

(1) 担当区域(名古屋市、豊橋市、豊田市及び岡崎市を除く。) 平成23年4月1日現在



(2) 管内概要

	市町村数	世帯数	人口	犬登録総数	世帯数
					犬登録総数
本所	14	464,403	1,235,591	81,992	5.7
尾張支所	19	642,932	1,734,876	117,559	5.5
知多支所	10	233,741	615,219	41,179	5.7
東三河支所	7	135,648	387,532	29,334	4.6
計	50	1,476,724	3,973,218	270,064	5.5

注：市町村数、世帯数及び人口は平成23年4月1日現在値

犬登録総数は平成23年3月31日現在値

#### 4 施設の概要

	所在地	土地 (㎡)	建物 (㎡)
本所	豊田市穂積町新屋73-3	18,143.96	1,848.41
尾張支所	一宮市浅井町西海戸字余陸寺31-1	2,546.66	614.20
知多支所	半田市乙川末広町100-1	2,263.55	533.71
東三河支所	豊橋市神野新田町字京ノ割50-2	3,150.12	570.18

##### 〔本所建設経過〕

昭和57年度 建設基本設計、敷地造成設計等の実施及び建設用地の購入  
 昭和58年度 進入道路用地関係者との調整  
 昭和60年度 建築実施設計、敷地造成及び進入道路の工事  
 昭和61年度 敷地造成及び建築工事

総事業費 1,307,662 千円  
 (用地 99,095 千円 建築 1,208,567 千円)

##### 〔尾張支所建設経過〕

昭和62年度 用地購入  
 昭和63年度 建築実施設計、敷地造成及び建築工事

総事業費 437,299 千円  
 (用地 120,335 千円 建築 316,964 千円)

##### 〔知多支所建設経過〕

平成元年度 用地購入  
 平成2年度 建築実施設計、敷地造成及び建築工事

総事業費 540,000 千円  
 (用地 118,879 千円 建築 421,121 千円)

##### 〔東三河支所建設経過〕

平成2年度 用地購入、敷地造成  
 平成3年度 建築実施設計  
 平成4年度 建築工事

総事業費 613,903 千円  
 (用地 141,343 千円 建築 472,560 千円)

## 第2 平成22年度事業の概要

### 1 動物の愛護及び管理に関する事業

「動物の愛護及び管理に関する法律」の趣旨に基づき、県民の動物愛護精神の高揚及び人と動物が共生できる「より良い社会」を構築するため次の事業を実施した。

#### (1) 犬・ねこの家族さがし（犬・ねこの生命救済・社会復帰事業）

引き取り等により収容した犬・ねこについて、健康診断、行動判定等を実施し、新しい家族のもとで社会復帰できると判断したものを、事前に家族希望者から住居の状況、家族構成等を聴き取り、適正な環境で飼養できることを確認したうえで、譲渡した。

##### ア 子犬の家族さがし

性格判断、健康管理を行い、社会性を学習させた子犬を主として「子犬の家族さがし」において譲渡した。

なお、「子犬の家族さがし」は子犬の準備ができ次第、随時開催している。予約制としており、譲渡にあたり「子犬のしつけ教室」の受講を義務付け、不妊・去勢手術の実施を含め、飼い主の責任と義務についての啓発を行った。

##### (ア) 子犬譲渡頭数

	本 所	尾張支所	知多支所	東三河支所	計
頭 数	113 (68)	62 (44)	65 (48)	77 (58)	317 (218)

注:( )内は子犬の家族さがしにおいて譲渡した頭数を内数で記載

##### (イ) 「子犬の家族さがし」の開催数及び参加者数

	本 所	尾張支所	知多支所	東三河支所	計
開 催 回 数	15	8	10	10	43
参 加 者 数	135	70	104	110	419

##### イ 成犬の家族さがし

問題行動、性格、健康状態等を判定し、家庭犬として適当と認めた成犬について、一定期間「しつけ」を行い、原則として不妊・去勢手術を実施した後、家族希望者に譲渡した。

なお、家族希望は予約制としており、事前に家族希望者と犬とを面接させ、相性を確認してから譲渡した。

##### 成犬譲渡頭数

	本 所	尾張支所	知多支所	東三河支所	計
頭 数	80	76	28	34	218

注:\*支援犬 2頭を含む。P13参照

##### ウ ねこの家族さがし

性格、健康状態等を判定し、家庭ねことして適当と認めたねこについて、原則として不妊・去勢手術を実施した後、家族希望者に譲渡した。

なお、家族希望は予約制としており、渡す際には、室内飼い、不妊・去勢手術実施等の飼い方指導を行った。

##### ねこ譲渡頭数

	本 所	尾張支所	知多支所	東三河支所	計
頭 数	257	64	21	44	386

## (2) 家庭犬のしつけ方教室（優良な家庭犬育成事業）

### ア 子犬に対するしつけ方教室

「しつけ」の不良が原因で、威嚇、咬みつきの、無駄吠え、不服従、不信頼等の問題行動が発生し、これらの理由により、引取りに出される犬が多いことから、家族さがしにおいて譲渡した犬の飼い主に対し、子犬の時期からのしつけ、健康管理等の知識を習得させることを目的とした「しつけ方教室」を開催した。

子犬のしつけ方教室<ボランティア協働事業>

	本 所	尾 張 支 所	知 多 支 所	東 三 河 支 所	計
実施回数	15	8	10	10	43
参加者	131	68	104	106	409

### イ 成犬等に対する個別しつけ方相談

人と犬との良好な関係づくりをめざすため、しつけ方で困っている犬等に対する相談に関し本所では毎週火曜日、金曜日、各支所では随時「しつけ方相談」を実施し、飼い主に犬を同伴させ、しつけの方法の実技指導を行った。

成犬等の個別しつけ方相談<ボランティア協働事業>

	本 所	尾 張 支 所	知 多 支 所	東 三 河 支 所	計
相談件数	37	51	23	24	135
参加者	67	79	32	38	216

### ウ 問題行動犬に対する矯正

しつけの失敗、人との信頼関係の欠如、飼育環境の不備等により、咬みつきの、威嚇等の問題行動を起こした犬に対し、その問題行動を矯正し、犬と飼い主が再度幸せに生活できるよう指導助言した。

問題行動犬の矯正<ボランティア協働事業>

	本 所	尾 張 支 所	知 多 支 所	東 三 河 支 所	計
件 数	1	9	0	0	10

※成犬等の個別しつけ方相談で、重大な問題行動を示した犬に対し指導したものを再掲

### エ 出前しつけ方教室

「しつけ方相談」は、本所・各支所を開催場所として実施しているが、飼い主が参加しやすくするため、市町村の協力を得て土曜日・日曜日に開催場所を設営し、その会場まで出張して犬のしつけ方等について実技を含め指導助言した。

出前しつけ方教室<ボランティア協働事業>

	本 所	尾 張 支 所	知 多 支 所	東 三 河 支 所	計
実施回数	4	3	4	3	14
出席組数	83	29	28	15	155
参加人数	138	100	69	102	409

### オ 優良な家庭犬育成教室

他の模範となる家庭犬とその飼い主等を育成するため、センターが譲渡した犬とその家族を対象に4日間に亘り、犬の飼育に係る法規、健康管理、しつけの実技指導等を行った。

開催日 平成22年8月20日、8月27日、9月3日、9月9日  
受講者数 延べ27名

### (3) 動物ふれあい教室

協力団体の所有する、ふれあい犬・ねこと一緒に保育園等へ訪問し、園児等とのふれあいを行った。

園児等には、犬・ねことのふれあい方を学び、動物を愛する気持ちを育み、動物も人間と同じ生き物であることを感じることで、生命尊重の心を持ち続けさせることを目的としている。

#### 動物ふれあい教室〈ボランティア協働事業〉

	本所	尾張支所	知多支所	東三河支所	計
実施回数	4	10	3	4	21
参加者	219	708	65	391	1,383

### (4) 動物愛護学習（動物愛護普及啓発事業）

#### ア 体験学習

学校の授業の一環として、当センターでの施設見学・取材、職場体験を積極的に受け入れ、「命の大切さ」、「動物に対する人間の責任と義務」等の啓発に努めた。

#### 体験学習

	本所	尾張支所	知多支所	東三河支所	計
実施回数	16	7	20	9	52
来所者	36	30	49	14	129

#### イ その他講習会の開催

学校・集合住宅管理者・動物ボランティア団体等からの要請により、動物を正しく理解し、適正な飼養を目的とした講習会を開催し、動物に関する正しい知識の普及啓発に努めた。

#### 講習会の開催状況

	本所	尾張支所	知多支所	東三河支所	計
実施回数	2	1	1	9	13
参加者	31	50	60	50	191

#### ウ 講演会の開催

「犬のしつけ方教室を終えて」と題し、佐良直美氏を招き、より良き飼育者の育成を目的に講演会を開催した。

- (ア) 開催日 平成22年9月9日
- (イ) 講師 佐良直美(アニマル ファンシアーズ クラブ主宰)
- (ウ) 受講者数 8名

#### エ 本所動物愛護館、支所愛護室来場者数

常時、動物に関する図画、ポスターなどを展示するとともに、犬のしつけ方教室、動物愛護学習を行うなど、県民が動物に対する理解を深めるための「場」となるように努めた。

#### 来場者の状況

	本所	尾張支所	知多支所	東三河支所	計
一般見学	960	2,874	1,913	1,462	7,209
業務視察	83	95	27	0	205
計	1,043	2,969	1,940	1,462	7,414

## オ 動物愛護週間(9月20日～9月26日)事業

「動物の愛護及び管理に関する法律」第4条の規定に基づき、県民に動物の愛護と適正な飼養についての関心と理解を深めるため、動物保護管理センター本・支所において、次の事業を開催した。

(ア) 延べ参加者数 2,117名

(イ) 実施内容

実施日	内 容
9月26日(日) 9月30日(木) (本所)	動物慰霊祭、スタンプラリー、プラスチック板工作、アニマルバルーン、ねことのふれあい、犬・ねこの健康相談、犬のしつけ方相談、業務紹介パネル、来場者記念品
9月21日(火) ～27日(月) 9月25日(土) (尾張支所)	動物愛護パネル展、しつけ方教室、アジリティー、パネル展示
9月12日(日) 9月22日(水) ～27日(月) 9月26日(日) (知多支所)	おおぶ地域ねこの会講演会、動物愛護パネル展、犬・ねこの飼い方相談
9月22日(水) 9月23日(木) (東三河支所)	子犬ふれあい教室、出前しつけ方教室

## (5) 動物の飼養に関する電話相談

犬、ねこの動物の飼い方、しつけ方、疾病予防等の電話相談に対し、センターの獣医師及び動物管理指導員が、適正飼養についての指導助言を行った。

動物に関する飼養相談件数

	本 所	尾 張 支 所	知 多 支 所	東 三 河 支 所	計
日 常 管 理	235	74	108	44	461
し つ け	32	158	38	99	327
病 気	12	58	17	2	89
行 方 不 明	996	2,127	978	654	4,755
引 取 り	484	1,150	498	279	2,411
家 族 さ が し	467	751	711	550	2,479
侵 入 防 止	117	404	76	44	641
不 妊 ・ 去 勢 手 術	9	33	17	7	66
そ の 他	222	300	215	186	923
計	2,574	5,055	2,658	1,865	12,152

## (6) 飼養者に対する適正飼養等の調査及び指導

センターから家庭犬として譲渡した犬について、その後の飼養状況調査を行い地域の模範的な飼い主になるよう適正飼養について指導した。

適正飼養調査件数

	本 所	尾 張 支 所	知 多 支 所	東 三 河 支 所	計
件 数	96	36	60	118	310

## (7) 負傷動物の保護及び治療

所有者の判明しない犬又はねこが、道路、公園等の公共の場所で負傷している場合には、速やかに保護し治療を行った。

負傷動物の保護頭数

	本 所	尾 張 支 所	知 多 支 所	東 三 河 支 所	計
犬	5 (1)	6 (2)	11 (5)	5 (3)	27 (11)
ね こ	36 (0)	66 (0)	32 (0)	18 (0)	152 (0)
計	41 (1)	72 (2)	43 (5)	23 (3)	179 (11)

注：( )は、返還した数

## (8) 犬・ねこの引取り

「動物の愛護及び管理に関する法律」に基づき、犬又はねこの引取りを行っているが、飼い主から引取りを求められた際には、動物は命あるものであり、終生飼養すべきであることを説明し、再度、継続して飼養するか、飼い主の責務として新たな飼い主を探すよう指導したうえ、やむをえない事情がある場合についてのみ引取りを行った。

子犬や子ねこの引取りにあたっては、今後はみだりに繁殖をさせることのないよう、飼い主に対し、不妊・去勢手術をするなど繁殖制限の措置を行うように指導した。

犬・ねこの引取り頭数

	本 所	尾 張 支 所	知 多 支 所	東 三 河 支 所	計
犬	113	170	40	41	364
ね こ	950	1,666	182	309	3,107
計	1,063	1,836	222	350	3,471

**(9) 特定動物の飼養の制限に関する事業**

「動物の愛護及び管理に関する法律」に基づき、特定動物による人への危害を防止するための事業を行った。

**ア 飼養許可状況**

特定動物の飼養許可申請について、飼養施設、飼養管理等の調査を実施し、基準に適合したものについて、期間及びその他の条件を付して許可した。

**(ア) 新規の飼養許可件数**

	本所	尾張支所	知多支所	東三河支所	計
許可件数	5	12	1	1	19

**(イ) 特定動物の飼養許可施設数** (平成23年3月末現在)

	愛玩用	販売用	展示用	試験研究用	その他	計
オマキザル科			4	1		5
オナガザル科	5		35	5		45
テナガザル科			6	1		7
ヒト科			1	1		2
ネコ科	2					2
ハイエナ科	1					1
タカ科	2					2
カミツキガメ科	6	1	1			8
ドクトカゲ科	1	1				2
ボア科	2	7				9
コブラ科			1			1
クサリヘビ科			1			1
アリゲータ科	2	1				3
クロコダイル科		1				1
計	21(15)	11(3)	49(7)	8(2)	0	89(25)

注: ( )は、特定動物を飼養する純施設数

**(ウ) 特定動物の飼養頭数** (平成23年3月末現在)

	愛玩用	販売用	展示用	試験研究用	その他	計
オマキザル科			22	1		23
オナガザル科	6		551	775		1,332
テナガザル科			24	3		27
ヒト科			6	14		20
ネコ科	5					5
ハイエナ科	2					2
タカ科	2					2
カミツキガメ科	6	13	1			20
ドクトカゲ科		2				2
ボア科	1	21				22
クサリヘビ科			1			1
アリゲータ科	2					2
クロコダイル科	1					1
計	25	36	605	793	0	1,459

**イ 飼養施設外飼養状況**

移動、業としての展示など飼養施設の外へ出すことの届出がされた場合は、安全対策等を確認のうえ受理した

**(ア) 特定飼養施設外飼養・保管届出件数**

	本所	尾張支所	知多支所	東三河支所	計
件数	2	4	0	32	38

**(イ) 特定動物管轄区域外飼養・保管通知件数**

	本所	尾張支所	知多支所	東三河支所	計
件数					145

**ウ 監視指導状況**

特定動物による危害の防止は、飼い主の日常から逃走防止に留意した飼養管理が重要であり、飼養施設に対し監視指導を実施した。

**監視指導件数**

	本所	尾張支所	知多支所	東三河支所	計
件数	5	25	5	1	36

## (10) 動物取扱業の登録に関する事業

### ア 動物取扱業の登録状況

「動物の愛護及び管理に関する法律」に基づき、動物取扱業の登録に関する事業を行うとともに、動物の適正な飼養及び保管に関し必要な知識を習得させるため、動物取扱責任者研修会を実施した。

#### (ア) 新規の動物取扱業の登録件数

	本 所	尾 張 支 所	知 多 支 所	東 三 河 支 所	計
登 録 件 数	50	62	22	20	154

#### (イ) 動物取扱業登録変更届出書及び登録証再交付申請件数

	本 所	尾 張 支 所	知 多 支 所	東 三 河 支 所	計
変 更 届	61	79	25	17	182
再 交 付 申 請	7 (4)	3 (2)	2 (2)	5 (5)	17 (13)

注：( )は、登録証を書き換え交付した件数を再掲

#### (ウ) 動物取扱業の登録件数 (平成23年3月末現在)

	本 所	尾 張 支 所	知 多 支 所	東 三 河 支 所	計
販 売 業	367	399	132	182	1,080
保 管 業	205	218	84	76	583
貸 出 業	9	8	3	1	21
訓 練 業	34	29	19	9	91
展 示 業	25	15	8	8	56
計	640	669	246	276	1,831
(総事業所数)	(513)	(538)	(186)	(234)	(1,471)

#### (エ) 動物取扱責任者研修会実施状況

実 施 回 数	研 修 会 修 了 者
5回	1,376名

### イ 監視指導状況

動物取扱業者に対し、動物の健康及び安全を保持するための飼養施設の構造、その取扱う動物の管理方法等について、監視指導を行った。

#### 動物取扱業監視件数

	本 所	尾 張 支 所	知 多 支 所	東 三 河 支 所	計
件 数	89	163	148	148	548

## (11) 動物愛護事業に関する民間協力団体

現在、当センターの事業展開（動物介在活動支援事業、しつけ方教室等）のため下記の民間団体の協力を得ている。

- ① HAP (Hand and Paw Training: 人と犬とが幸せになるトレーニングをする会)  
代表 太田 恵里  
所在地 愛知県岡崎市
- ② 愛知県獣医師会 人と動物の絆の会  
代表 加藤 弥兵  
所在地 愛知県名古屋市
- ③ NPO法人 しっぽ・いっぽの会  
代表 大羽 佳子  
所在地 愛知県愛知郡長久手町
- ④ 犬と人間とのコミュニケーショングループ ユー・ユー・ユー  
代表 澤田 更太郎  
所在地 愛知県常滑市

- ⑤ HABクラブ  
代表 丸地 巴  
所在地 愛知県春日井市
- ⑥ 人と里山の会  
代表 太田 亟慈  
所在地 愛知県犬山市
- ⑦ 動物共生文化指導士会  
代表 安藤 久美子  
所在地 愛知県犬山市
- ⑧ ROYAL ASSISTANT DOG(ロイヤルアシスタントドッグ)  
代表 近藤 清美  
所在地 愛知県安城市
- ⑨ わんにゃんサポート・クラブ  
代表 宮本 佳代子  
所在地 愛知県岡崎市
- ⑩ おおぶ地域ねこの会  
代表 浅井 立子  
所在地 愛知県大府市
- ⑪ TEN MADE TODOKE  
代表 赤池 淳子  
所在地 愛知県名古屋市

## (12) 譲渡事業に関する民間協力団体

現在、当センターの譲渡事業のため下記の民間団体の協力を得ている。

- ① わんにゃんサポート・クラブ  
代表 宮本 佳代子  
所在地 愛知県岡崎市
- ② NPO法人 しっぽ・いっぽの会  
代表 大羽 佳子  
所在地 愛知県愛知郡長久手町
- ③ ザ・ゴールデンレトリバークラブオブ  
ジャパンレスキュープロジェクト西日本支部  
代表 安藤 久美子  
所在地 愛知県犬山市
- ④ ボーダーコリー・レスキュー・ネットワーク中部地区  
代表 平田 未来  
所在地 岐阜県各務原市
- ⑤ ライフポート中部  
代表 秋田 実  
所在地 岐阜県岐阜市
- ⑥ あにまる あいず  
代表 川邊 さやか  
所在地 愛知県豊橋市
- ⑦ ワン・ニャンHomeポラリス  
代表 今 弘美  
所在地 愛知県豊田市

⑧ ボーダーコリーフリーグ 中部支部  
代表 瀬戸 康史  
所在地 愛知県稲沢市

⑨ TEN MADE TODOKE  
代表 赤池 淳子  
所在地 愛知県名古屋市

### (13) 動物介在活動支援事業

平成14年度主要政策テーマ事業として開始された事業であり、センターに収容した犬を対象に、動物介在活動を支援する犬の育成、支援動物の登録を行った。

#### ア 支援犬の育成

センター収容犬で、家庭犬として適当と認めた犬のうち、支援犬としての適性の高い犬を選定し、支援犬としての訓練を実施し、2頭（本所）を育成した。

#### イ 支援犬の登録

動物介在活動の実績のある犬で、一定の基準を満たした2頭を支援犬として登録した。

## 2 狂犬病予防法等に関する事業

「狂犬病予防法」及び「動物の愛護及び管理に関する条例」に基づいて、野犬や迷子犬の保護を行うとともに、飼い主に対し適正飼養の指導を行った。

### (1) 失踪犬等の探知

家庭犬の逃走又は家出は、落雷や花火等の大きな音に対する恐怖や散歩時の突発事故等により、首輪や鎖を外し逃走する等、様々な要因があるが、飼い主の愛犬を探す意欲は強く、当センターでは1頭でも多くの犬が家へ帰れるよう、県民、市町村、警察、保健所等と連携を図り、犬の逃走情報の集約に努めた。

犬の失踪届の受理及び発見件数

	本 所	尾 張 支 所	知 多 支 所	東 三 河 支 所	計
件 数	724	1,210	687	260	2,881
発 見 件 数	445	865	413	194	1,917

注：発見件数は、センターからの返還頭数、センターが飼い主のもとへ帰ったことを確認した頭数

### (2) 野犬、放し飼い犬等の捕獲

野犬、放し飼い犬等の数は年々減少しているが、人の生命、身体又は財産等への危害の発生を防止するため、野犬等の捕獲を行った。

野犬、放し飼い犬等の捕獲頭数(捕獲方法別)

	本 所	尾 張 支 所	知 多 支 所	東 三 河 支 所	計
手 技	518	530	305	210	1,563
捕 獲 器	66	19	122	35	242
吹 き 矢	0	0	0	0	0
麻 酔 銃	0	0	0	0	0
薬物捕獲頭数	0 (0)	0 (0)	0 (0)	0 (0)	0 (0)
計	584	549	427	245	1,805

注：( )は、薬物捕獲実施回数

### (3) 捕獲犬の返還

捕獲した犬については、公示、失踪届台帳との照合等から積極的に飼い主を探し、飼い主の判明したものについては速やかに返還した。

なお、返還の際には、逃走原因等の聞き取りを行い、それに基づく適切な飼養管理の指導を行った。

返還頭数

	本 所	尾 張 支 所	知 多 支 所	東 三 河 支 所	計
頭 数	81	261	123	56	521

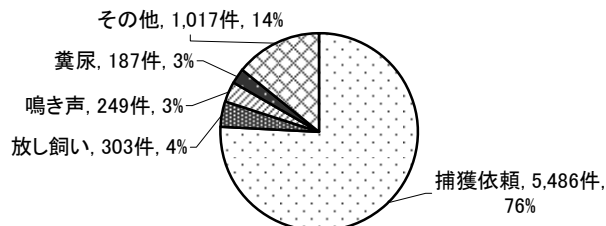
#### (4) 放し飼い等の苦情対応

住民からの苦情は、犬の捕獲に関するもの以外に、飼い主の飼い方に関する苦情も多く、飼養状況の調査を行い、不適正な飼い方をする飼い主に対しては、必要に応じて愛犬管理指導票を交付し指導した。

##### ア 住民からの苦情件数及び指導状況

	本所	尾張支所	知多支所	東三河支所	計
苦情件数	1,652	1,695	2,549	1,346	7,242
指導票交付	88	328	137	86	639

##### イ 原因別の住民からの苦情内容



#### (5) 犬によるこう傷事故

「動物の愛護及び管理に関する条例」第11条に基づき届出がされる飼い犬事故届件数は、ここ数年横ばい傾向を示している。

事故を起こした犬の飼い主が判明している場合には、狂犬病について説明を行い、開業獣医師にて狂犬病の検診をさせるよう指導した。また、飼い主が不明の場合は、センターで収容し、狂犬病の検診を行った。

なお、事故原因は、飼い主の飼養管理の不備が原因になっていることが多いため、飼い方等について愛犬管理指導票を交付し、指導を行うとともに、事後についても継続的に飼養管理について巡回指導し、再発防止に努めた。

##### ア こう傷事故件数

	本所	尾張支所	知多支所	東三河支所	計
登録犬	40	59	19	24	142
無登録犬	6	17	4	-	27
(飼い主不明犬)	(3)	(1)	(0)	(0)	(4)
計	46	76	23	24	169

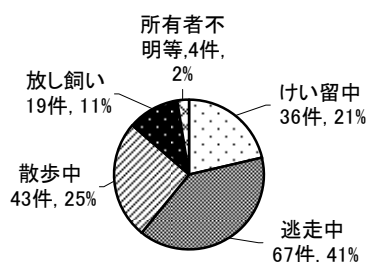
注:( )は、無登録犬のうち、飼い主不明犬を再掲した。

##### イ こう傷事故被害者数

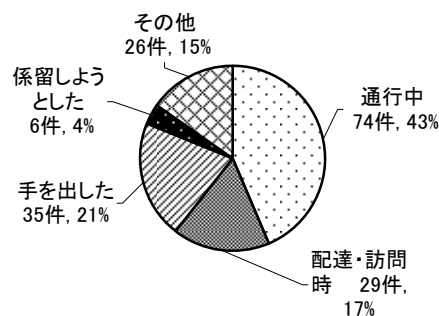
	本所	尾張支所	知多支所	東三河支所	計
被害者数	47	76	23	24	170

##### ウ 原因別の犬によるこう傷事故の発生状況

###### <犬の状況>



###### <被害者の状況>



## (6) 行政処分

「動物の愛護及び管理に関する条例」第12条に基づき、飼い犬による人の生命、身体又は財産に対する侵害を防止するため、犬の飼い主に対し措置命令書を交付しているが、本年度の該当はない。

## (7) 殺処分

捕獲した犬、引取った犬・ねこ及び負傷して保護された犬・ねこのうち、返還又は譲渡に適さないと判断された動物については、本所において殺処分した。

### ア 犬の頭数

	本 所	尾 張 支 所	知 多 支 所	東 三 河 支 所	計
捕 獲	584	549	427	245	1,805
引 き 取 り	113	170	40	41	364
返 還	81	261	123	56	521
譲 渡	193	138	93	111	535
殺 処 分	423	320	251	119	1,113

注1: 捕獲頭数には、負傷犬頭数を含む。

注2: 殺処分数 = (捕獲 + 引き取り) - (返還 + 譲渡)

### イ ねこの頭数

	本 所	尾 張 支 所	知 多 支 所	東 三 河 支 所	計
負 傷 保 護	36	66	32	18	152
引 き 取 り	950	1,666	182	309	3,107
返 還	0	0	0	0	0
譲 渡	257	64	21	44	386
殺 処 分	729	1,668	193	283	2,873

注1: 殺処分数 = (負傷動物 + 引き取り) - (返還 + 譲渡)

## (8) 中核市からの受託事業

中核市から捕獲犬及び負傷動物の保管業務並びに引き取り犬等を含め、その処分業務を受託した。

### 第3 参考

過去の学会等発表一覧

(平成4年度から平成22年度まで)

No.	題 名	学 会 等 名	年 度
1	ペットが関与したと推察された出火事故について	愛知県公衆衛生研究会	平成4年
2	子犬の里親さがし参加者へのアンケート結果について	愛知県公衆衛生研究会	
3	公園等砂場におけるトキソカラ属線虫卵及び大腸菌群による汚染状況について	平成5年度と畜検査員、狂犬病予防員等研修会	平成5年
4	保護・引取り犬のサルモネラの保菌状況	第32回学術研究発表会(愛知県獣医師会)	
5	ハスキー犬の飼育動向について	平成6年度と畜検査員、狂犬病予防員等研修会	平成6年
6	管内で発生した土佐犬によるこう傷事故について	第34回学術研究発表会(愛知県獣医師会)	平成7年
7	逸走犬の調査について	第34回学術研究発表会(愛知県獣医師会)	
8	管内で発生した土佐犬による問題行動(こう殺事故)とその飼養者に対するメンタルケアについての一考察	平成8年度全国動物管理関係事業所協議会動物保護管理調査研究発表会	平成8年
9	負傷動物の収容状況について	第35回学術研究発表会(愛知県獣医師会)	
10	震災時における動物保護管理対策の想定について	平成8年度愛知県食品衛生監視員研修会	
11	東三河地域における引取りねこのクリプトスポリジウム寄生状況について	平成9年度と畜検査員、食鳥検査員、狂犬病予防員等研修会	平成9年
12	犬の問題行動とその対策について	平成9年度愛知県食品衛生監視員研修会	
13	東三河地方における行方不明犬の調査結果について	愛知県公衆衛生研究会	平成10年
14	不適正多頭飼育犬の救済活動について	第37回学術研究発表会(愛知県獣医師会)	
15	西尾市内における犬の多頭飼養問題の対応措置について	平成10年度と畜検査員、食鳥検査員、狂犬病予防員等研修会	
16	不適正多頭飼育犬の救済活動について	全国動物管理関係事業所協議会調査研究発表会	平成11年
17	動物愛護フェスティバルの沿革と今後の動物愛護週間事業について	平成11年度獣医衛生関係研修会	
18	被災犬・保護犬の社会復帰事例について	平成12年度獣医衛生関係研修会	平成12年
19	尾張支所における動物のふれあい教室	愛知県公衆衛生研究会	
20	被災犬の社会復帰事例について	全国動物管理関係事業所協議会調査研究発表会	平成13年
21	針金で損傷を受けた野犬の社会復帰事例について	平成13年度獣医衛生関係研修会	
22	針金で損傷を受けた野犬の社会復帰事例について	日本獣医公衆衛生学会(中部)	平成14年
23	動物保護管理センターで保護した外来種の爬虫類9例について	獣医衛生関係研修会	平成15年
24	動物介在活動支援事業について	第42回学術研究発表会(愛知県獣医師会)	
25	動物介在活動支援事業について	平成16年度日本獣医公衆衛生学会(中部)	平成16年
26	犬の社会復帰事業について	平成16年度獣医衛生関係研修会	
27	犬の多頭飼育問題に対する措置経過について	平成17年度獣医衛生関係研修会	平成17年
28	犬の社会復帰事業について	平成17年度日本獣医公衆衛生学会(中部)	
29	飼い主への意識調査について	平成18年度獣医衛生関係研修会	平成18年
30	犬の譲渡について	平成18年度愛知県食品衛生監視員協議会西三河ブロック研修会	
31	犬の譲渡について	平成19年度愛知県公衆衛生研究会	平成19年
32	成犬の社会復帰事業	第46回学術研究発表会(愛知県獣医師会)	
33	犬ねこの引取り減少に向けて	全国動物管理関係事業所協議会中部ブロック会議	平成20年
34	成犬の社会復帰事業	平成20年度日本獣医公衆衛生学会(中部)	
35	引き取りねこ減少への取り組み	平成20年度獣医衛生関係研修会 第47回学術研究発表会(愛知県獣医師会)	
36	ねこの引取減少にむけた取組について	平成20年度愛知県食品衛生監視員協議会西三河ブロック研修会	平成21年
37	管内動物取扱業者に対する監視指導結果について	平成20年度尾西地区保健所等食品衛生監視員研修会	
38	動物介在活動状況のアンケート調査結果について	平成21年度獣医衛生関係研修会	平成21年
39	住民のねこに対する意識調査	平成21年度尾西地区保健所等食品衛生監視員研修会	
40	TNR及び地域ねこ(コミュニティキャット事業)について(第一報)	平成21年度全国動物管理関係事業所協議会中部ブロック会議	
41	動物保護管理センターの取り組みについて	平成22年度獣医衛生関係研修会	平成22年

# 第4 資料

## 1 市町村別業務内訳表(平成23年3月末現在)

(本 所)

市町村名	犬登録頭数	犬捕獲頭数	薬物捕獲回数	返還頭数	こう傷事故件数	引取頭数		譲渡頭数		負傷動物		特定動物		動物取扱業						
						犬	ねこ	犬	ねこ	犬	ねこ	許可件数	飼養頭数	総事業所数	合計件数	業種別件数				
																販売	保管	貸出	訓練	展示
瀬戸市	9,764	40		6	4	43	196	8	5	1	4	2	6	43	54	29	20	1	2	2
尾張旭市	5,314	12		3	2	5	114	3	3	0	0	1	0	24	26	12	11	0	1	2
長久手町	3,244	9		6	3	4	47	24	3	0	4			20	32	13	10	1	8	0
豊明市	4,488	19		7	0	3	39	3	2	0	1			21	35	14	13	3	3	2
日進市	6,088	10		4	3	4	67	7	4	0	2	1	1	21	31	17	11	1	0	2
東郷町	3,376	7		2	3	2	29	2	0	0	2			24	33	19	11	0	3	0
碧南市	4,758	34		7	2	1	54	3	5	1	2	1	1	27	32	21	7	0	3	1
刈谷市	7,963	32		10	6	11	65	10	16	1	7	1	1	30	37	19	14	0	2	2
高浜市	2,725	30		4	0	4	20	7	0	0	2			16	19	9	9	0	1	0
安城市	11,129	34		7	7	12	80	28	9	1	7	6	11	49	59	40	18	0	0	1
知立市	3,766	12		5	2	3	54	8	7	1	0			12	17	9	8	0	0	0
みよし市	4,070	18		1	4	2	36	12	5	0	1	1	1	19	23	12	8	1	2	0
西尾市	7,862	174		10	8	9	68	11	9	0	1			57	69	49	17	0	2	1
一色町	1,905	22		1	2	3	27	0	0	0	1			21	22	19	1	0	2	0
吉良町	1,905	51		0	0	4	28	2	5	0	0			17	19	16	3	0	0	0
幡豆町	851	34		1	0	0	3	0	0	0	0			6	6	2	1	0	1	2
幸田町	2,784	46		1	0	3	23	2	0	0	2			10	11	5	5	0	0	1
名古屋市				1				4	6											
豊橋市				0				1	4											
豊田市				0				27	53					96	115	62	38	2	4	9
岡崎市				3				17	9											
他県内市町村				2				13	38											
県外				0				1	74											
計	81,992	584	0	81	46	113	950	193	257	5	36	13	21	513	640	367	205	9	34	25

## (尾張支所)

市町村名	犬登録頭数	犬捕獲頭数	薬物捕獲回数	返還頭数	こう傷事故件数	引取頭数		譲渡頭数		負傷動物		特定動物		動物取扱業						
						犬	ねこ	犬	ねこ	犬	ねこ	許可件数	飼養頭数	総事業所数	合計件数	業種別件数				
																販売	保管	貸出	訓練	展示
一宮市	24,804	184		105	23	38	246	43	26	1	20			103	122	77	37	1	5	2
稲沢市	9,503	37		23	10	17	218	22	2	2	7	1	1	45	58	33	22	1	1	1
春日井市	20,385	55		16	15	25	248	12	6	1	15	9	32	92	109	63	43	0	2	1
小牧市	10,277	41		17	1	10	94	9	2	0	9			63	81	45	25	1	6	4
犬山市	5,357	29		15	3	8	127	4	1	0	1	54	1,383	26	41	21	11	3	2	4
江南市	6,566	36		23	3	10	89	12	11	0	4	1	1	22	26	18	8	0	0	0
岩倉市	2,871	8		2	5	4	15	6	0	0	0			12	14	9	3	0	2	0
大口町	1,568	8		6	2	2	16	1	0	0	1			6	8	2	4	0	1	1
扶桑町	2,691	8		6	2	0	39	3	4	0	0			8	9	5	2	1	1	0
清須市	3,921	13		4	3	9	54	3	2	0	2			20	24	17	6	0	1	0
北名古屋市	5,260	18		12	1	4	38	6	1	0	2	2	1	30	39	23	15	0	1	0
豊山町	1,016	3		2	0	2	17	1	1	0	1			6	8	4	3	0	0	1
津島市	4,568	4		1	2	2	49	1	0	0	0			18	22	11	11	0	0	0
愛西市	5,279	46		8	1	7	79	3	3	2	0			21	26	21	3	1	1	0
弥富市	3,139	18		1	1	0	82	2	0	0	1			21	27	16	7	0	3	1
あま市	5,943	16		4	0	8	81	5	3	0	1			24	31	19	10	0	2	0
大治町	1,756	8		3	0	2	87	0	0	0	2			12	13	8	4	0	1	0
蟹江町	2,171	14		2	2	22	70	2	0	0	0			6	8	5	3	0	0	0
飛島村	484	3		1	2	0	17	0	0	0	0			3	3	2	1	0	0	0
名古屋市				5				0	1											
豊橋市				0				0	0											
豊田市				0				0	0											
岡崎市				0				0	0											
他県内市町村				1				2	1											
県外				4				1	0											
計	117,559	549	0	261	76	170	1,666	138	64	6	66	67	1,418	538	669	399	218	8	29	15

## (知多支所)

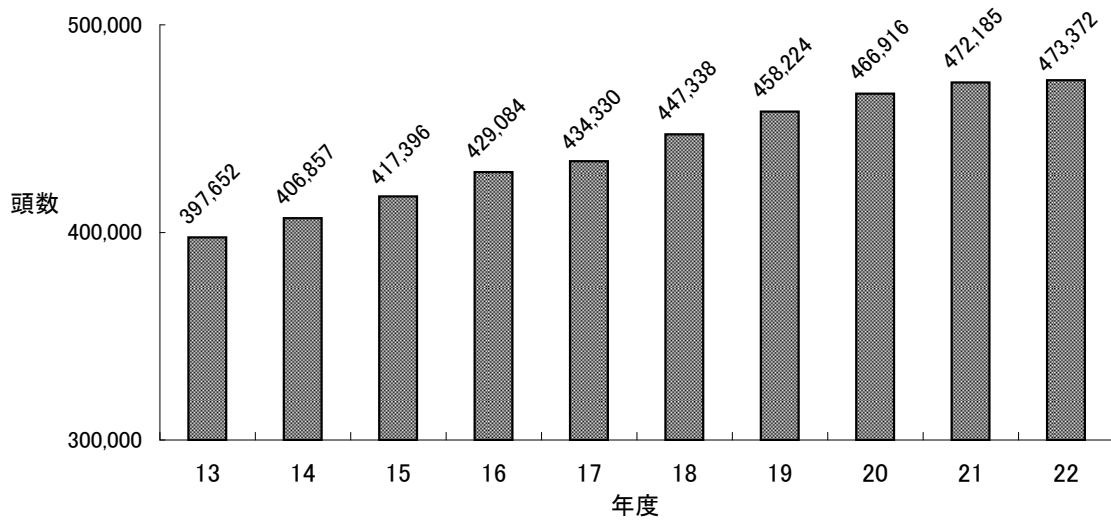
市町村名	犬登録頭数	犬捕獲頭数	薬物捕獲回数	返還頭数	こう傷事故件数	引取頭数		譲渡頭数		負傷動物		特定動物		動物取扱業						
						犬	ねこ	犬	ねこ	犬	ねこ	許可件数	飼養頭数	総事業所数	合計件数	業種別件数				
																販売	保管	貸出	訓練	展示
半田市	7,827	107		29	2	8	55	22	8	4	4	2	3	40	55	34	18	0	3	0
阿久比町	2,248	24		15	2	1	4	7	1	0	1			13	16	9	6	0	0	1
東浦町	3,566	26		6	1	5	25	5	0	0	5			12	15	7	5	1	2	0
武豊町	2,849	16		11	1	0	10	5	0	1	1			16	21	12	7	0	2	0
南知多町	1,408	29		4	2	2	0	0	0	0	0			6	7	3	1	0	2	1
美浜町	2,130	65		1	2	1	10	4	0	0	0	1	0	19	23	17	1	1	2	2
常滑市	3,998	71		14	3	2	24	5	2	2	5			24	35	16	13	1	3	2
東海市	6,195	18		10	4	11	25	11	3	0	8	1	9	23	31	14	15	0	2	0
大府市	5,423	25		20	3	4	0	9	3	2	1			15	19	9	10	0	0	0
知多市	5,535	46		11	3	6	29	10	1	2	7			18	24	11	8	0	3	2
名古屋市				0				5	0											
豊橋市				0				0	0											
豊田市				0				0	0											
岡崎市				0				0	0											
他県内市町村				2				10	3											
県外				0				0	0											
計	41,179	427	0	123	23	40	182	93	21	11	32	4	12	186	246	132	84	3	19	8

## (東三河支所)

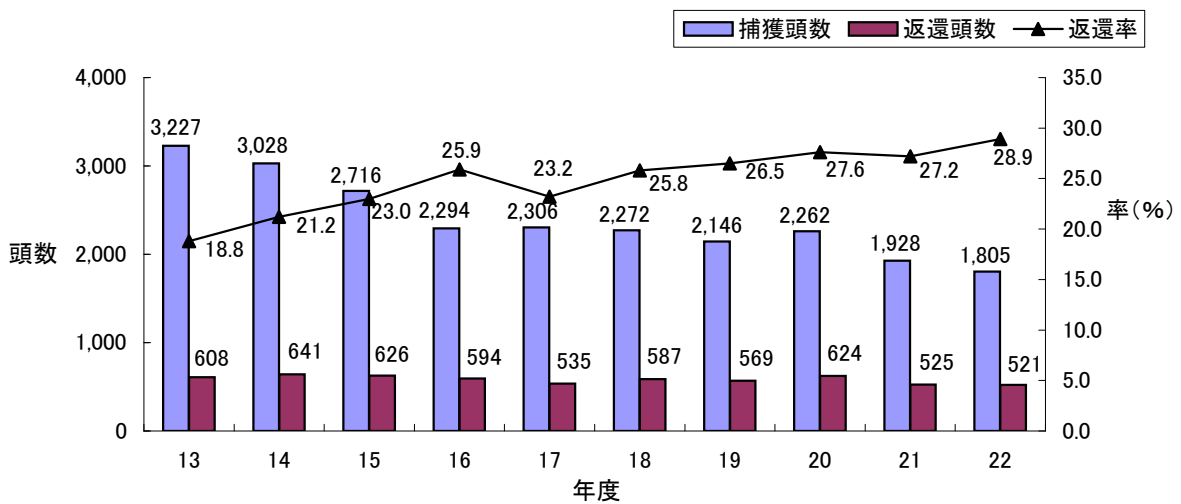
市町村名	犬登録頭数	犬捕獲頭数	薬物捕獲回数	返還頭数	こう傷事故件数	引取頭数		譲渡頭数		負傷動物		特定動物		動物取扱業						
						犬	ねこ	犬	ねこ	犬	ねこ	許可件数	飼養頭数	総事業所数	合計件数	業種別件数				
																販売	保管	貸出	訓練	展示
新城市	4,592	24		5	5	6	10	8	2	0	2			29	31	22	7	0	1	1
設楽町	469	1		0	1	1	12	1	0	0	0			1	1	1	0	0	0	0
東栄町	340	2		0	0	0	0	0	0	0	0			1	1	0	0	0	1	0
豊根村	150	13		0	0	1	6	0	0	0	0			0	0	0	0	0	0	0
豊川市	13,286	81		39	9	14	174	27	7	5	4	3	6	54	65	34	25	1	2	3
蒲郡市	4,974	75		7	3	4	61	7	1	0	9	1	1	18	23	16	6	0	0	1
田原市	5,523	49		3	6	15	46	15	1	0	3	1	1	21	22	18	2	0	1	1
名古屋市				0				0	0											
豊橋市				1				53	33					110	133	91	36	0	4	2
豊田市				0				0	0											
岡崎市				0				0	0											
他県内市町村				1				0	0											
県外				0				0	0											
計	29,334	245	0	56	24	41	309	111	44	5	18	5	8	234	276	182	76	1	9	8

市町村名	犬登録頭数	犬捕獲頭数	薬物捕獲回数	返還頭数	こう傷事故件数	引取頭数		譲渡頭数		負傷動物		特定動物		動物取扱業						
						犬	ねこ	犬	ねこ	犬	ねこ	許可件数	飼養頭数	総事業所数	合計件数	業種別件数				
																販売	保管	貸出	訓練	展示
合計	270,064	1,805	0	521	169	364	3,107	535	386	27	152	89	1,459	1,471	1,831	1,080	583	21	91	56

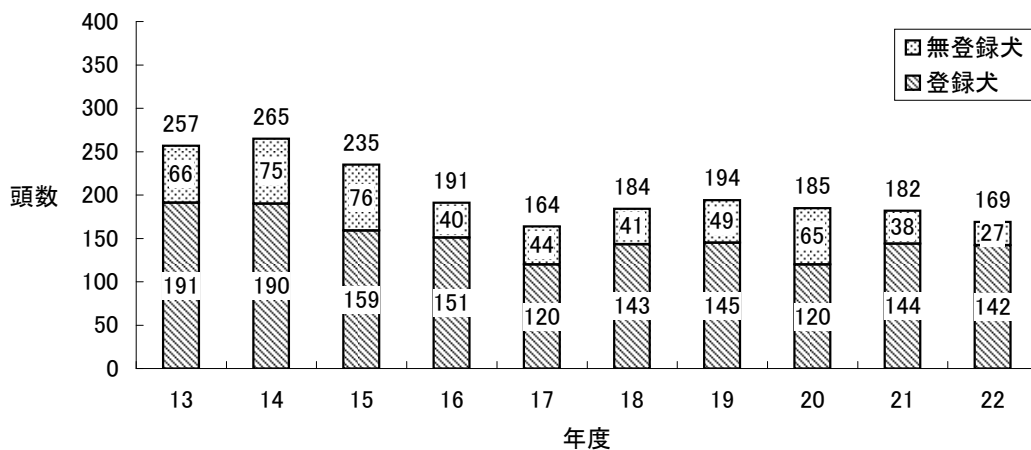
## 2 過去10年間の犬の登録頭数の推移(愛知県全体)



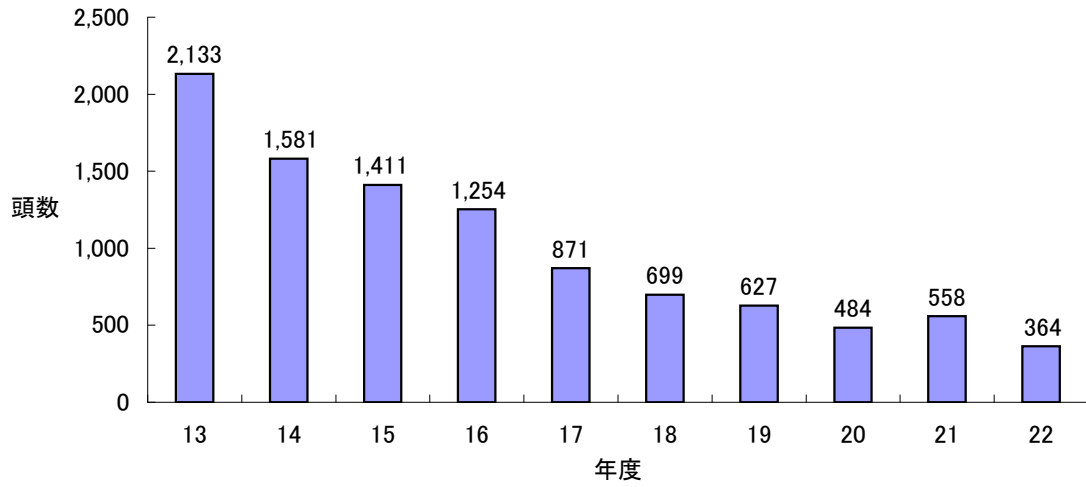
## 3 過去10年間の捕獲頭数、返還頭数、返還率の推移



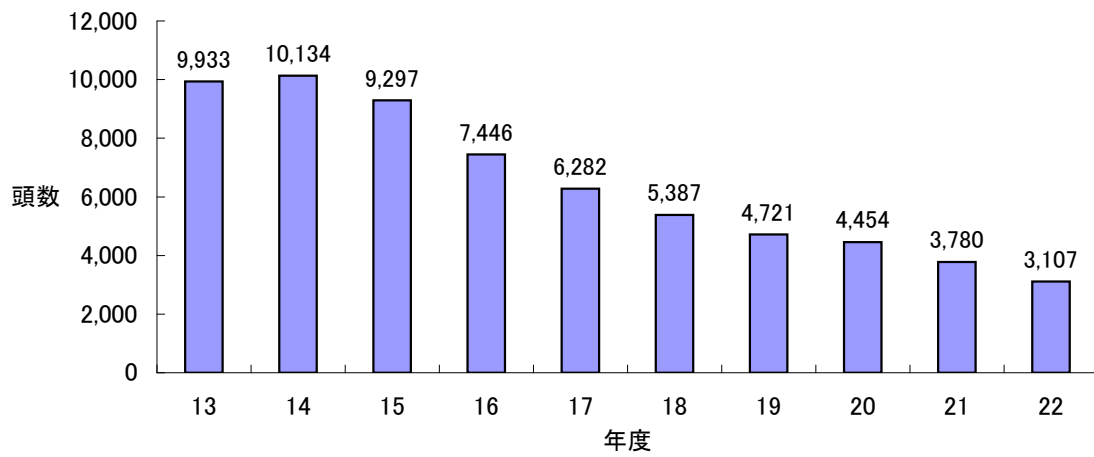
## 4 過去10年間のこう傷事故届出件数の推移



5 過去10年間の犬の引取り頭数の推移



6 過去10年間のねこの引取り頭数の推移



## 動物介在活動支援犬



第16号「ココロ」



第17号「ブリ」

### 平成22年度 事業概要

**発行** 平成23年7月

**編集** 愛知県動物保護管理センター

〒444-2222 愛知県豊田市穂積町新屋73-3

電話 0565-58-2323

FAX 0565-58-2330

ホームページ  
アドレス <http://www.pref.aichi.jp/douai/>