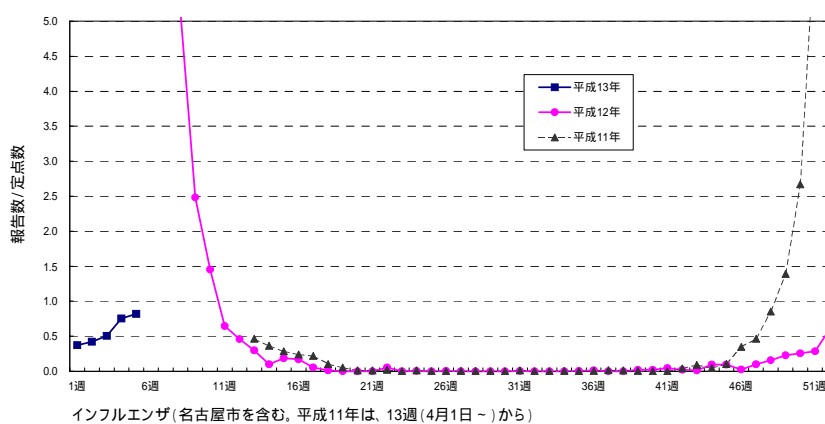
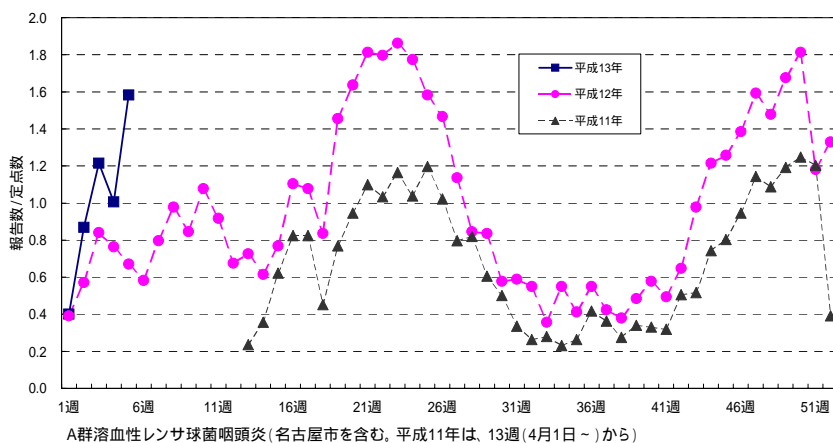


# 愛知県感染症情報

## 平成 13 年第 5 週（1 月第 5 週）

（コメント）

A群溶血性レンサ球菌咽頭炎、伝染性紅斑、感染性胃腸炎は、報告数の多い状況が続いています。インフルエンザに流行の兆しが見られま  
すので注意してください。



（先生方からのコメント）

- 尾張西部地区
  - ・ マイコプラズマ肺炎 7歳女  
A型インフルエンザ 5歳女  
（一宮市 あさのこどもクリニック）
  - ・ 病原性大腸菌感染症（0-1と0-18の複合感染症 25歳女、0-15 17歳男）  
インフルエンザは消失しました。  
（尾西市 城後小児科）
  - ・ インフルエンザはまた出なくなりました。胃腸炎が少しあるだけです。

(岩倉市 なかよしこどもクリニック)

- ・ 溶連菌感染症が少し増加してきました。水痘の流行が続いています。

(江南市 みやぐちこどもクリニック)

● 尾張東部地区

- ・ A型インフルエンザ3名(9ヶ月男、1歳男、29歳女)。  
マイコプラズマ肺炎1名(8歳男)。  
(瀬戸市 津田こどもクリニック)
- ・ インフルエンザは1例もありませんでした。  
成人で発熱、嘔吐が目立ちましたが、いずれも1~2日で軽快しております。水痘流行あり。伝染性紅斑では、成人で高熱持続し、肝機能障害を伴う症例がありました。49歳女性、病原性大腸菌0-1検出例あり(症状改善)  
(尾張旭市 佐伯小児科医院)
- ・ 急性大腸炎32歳女、病原性大腸菌0-86aを検出した。臨床症状軽。  
(豊明市 豊明団地診療所)
- ・ アデノウイルスによる鼻咽頭炎多い。麻疹下火になったか?  
(美浜町 愛知県厚生農業協同組合連合会知多厚生病院)
- ・ 今週は感染性胃腸炎は先週より減少しました。5歳男児のインフルエンザ1名ありました。  
(春日井市 かちがわ北病院)
- ・ インフルエンザ少ない。他の感染症も全体に少ない。  
(小牧市 小牧市民病院)
- ・ マイコプラズマ肺炎4例、インフルエンザも増加傾向です。  
(小牧市 志水こどもクリニック)

● 西三河地区

- ・ A型インフルエンザ(ディレクティジェンFluA陽性)2歳男、9ヶ月男、4歳女  
病原性大腸菌0-15 1歳女  
(豊田市 星ヶ丘たなかこどもクリニック)
- ・ 水痘、手足口病、ムンプス、伝染性紅斑、溶連菌感染症が小流行  
(豊田市 やふそ小児科)
- ・ インフルエンザ2例はFluA(+ )です。  
(岡崎市 花田こどもクリニック)
- ・ マイコプラズマ肺炎(マイコプラズマ抗体10240<) 8歳  
(岡崎市 にいのみ小児科)
- ・ サルモネラ0-9 5歳女

(岡崎市 医療法人川島小児科水野医院)

- ・ 咽頭炎様の感冒が目立ちます。

(碧南市 永井小児クリニック)

- ・ 溶連菌感染症は4名再発例(前回より1年以上経過)、インフルエンザは症例ゼロ。

(西尾市 やすい小児科)

● 東三河地区

- ・ 感染性胃腸炎が流行っています。

(豊橋市 大谷小児科)

- ・ 11ヶ月男児口タウウイルス。今シーズンはじめてです。

(豊橋市 富田小児科)

- ・ 溶連菌感染が目立ちます。

(豊橋市 みやざわ小児科)

- ・ マイコプラズマ肺炎 7歳男

(小坂井町 医療法人宝美会総合青山病院)

(1~3類感染症の発生状況)

細菌性赤痢患者1名。

- ・ 知多保健所から報告の58歳女。1/19発病、1/26初診、1/29診定。菌型は、ゾンネ 相。エジプトに渡航歴有り。

(全数把握の4類感染症の発生状況)

無症候梅毒患者1名。

急性ウイルス性肝炎A型患者1名。

第3週(平成13年1月15日~1月21日)の4類感染症の全国状況  
感染性胃腸炎、A群溶血性レンサ球菌咽頭炎の定点当たり報告数が例年にくらべかなり多くなっている。感染性胃腸炎は宮崎県で定点当たり報告数26.8と多くなっている。麻疹は例年の同時期とくらべ定点当たり報告数がかなり多く、とくに高知県では定点当たり報告数が3.2となっており、大分県でも定点当たり報告数が1を超えている。流行性耳下腺炎と水痘は過去5年の同時期と比較してやや定点当たり報告数が多くなっている。水痘は宮崎県で定点当たり報告数5.8、長野県で4.2、福井県で4.1と報告が多くなっている。インフルエンザの活動性はまだ低く、全国平均で定点当たり報告数0.57となっている。咽頭結膜熱は冬季としては例年になく定点当たり報告数が多くなっている。

(Infectious Diseases Weekly Reportより抜粋)

厚生労働省感染症研究所感染症情報センター感染症情報室提供)