

# 愛知県感染症情報

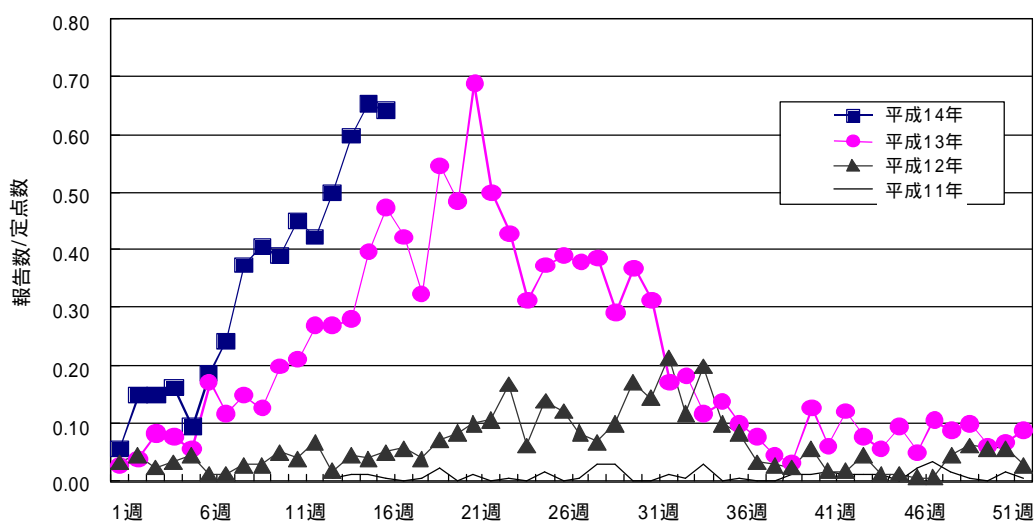
## 平成14年第16週（4月第3週）

（コメント）

病原性大腸菌感染症、手足口病が定点の先生方からのコメント上で目立ちます。

麻疹は引き続き流行中ですので注意してください。

麻疹の予防方法については、愛知県衛生研究所のホームページ（<http://www.pref.aichi.jp/eiseiken/>）をご覧ください。



麻疹（成人麻疹をのぞく）(名古屋市を含む。平成11年は、13週(4月1日～)から)

（定点の先生方からのコメント）

- 尾張西部地区
  - ・ 発熱を伴う感染性胃腸炎が目立ちます。  
（一宮市 後藤小児科医院）
  - ・ O1（1歳男） O86a（1歳女）  
（尾西市 城後小児科）
  - ・ 病原大腸菌O6（2歳男、15歳男）、O18（4歳男）、O1（3歳男）。手足口病の流行がはじまりました。  
（犬山市 武内医院）
  - ・ 感染性胃腸炎少なくなってきました。1歳男  
病原大腸菌O1 VT（-）。  
（江南市 みやぐちこどもクリニック）

- ・ 5年生を中心に麻疹多発。まだ胃腸炎がみられます。  
手足口病がでてきました。  
(岩倉市 医療法人なかよしこどもクリニック)
  - ・ 1歳8ヵ月男 ロタウイルス(+)でした。  
(春日町 丹羽医院)
- 尾張東部地区
  - ・ 水痘が少し多く、手足口病がみられます。  
マイコプラズマ感染はのこっています。  
(瀬戸市 津田こどもクリニック)
  - ・ 今週もインフルエンザ散発例あり(A型2例、B型1例)。  
水痘増加傾向です。  
ヘルパンギーナが出てきました。  
(尾張旭市 医療法人誠和会佐伯小児科医院)
- 西三河地区
  - ・ チェックAd\*(+) 4歳女  
(豊田市 星ヶ丘たなかこどもクリニック)  
\*チェックAd(アデノチェック)  
免疫クロマト法によるアデノウイルス抗原迅速キット。
  - ・ ロタ 1歳男  
(岡崎市 医療法人深田小児科)
  - ・ 14歳女 病原性大腸菌O1 VT(-)、カンピロバクター  
3歳女、6歳女、9歳男の兄弟例 インフルエンザA  
(岡崎市 花田こどもクリニック)
  - ・ 8ヵ月女 ロタ(+)  
5歳女 病原性大腸菌O18 VT(-)  
(岡崎市 にいのみ小児科)
  - ・ 10ヵ月男 病原性大腸菌O6  
(岡崎市 医療法人川島小児科水野医院)
  - ・ 3歳女 病原性大腸菌O114、O119 VT(-)  
4歳女 サルモネラ菌O4  
3歳女 カンピロバクター  
嘔吐下痢症がややめだつ  
(幸田町 とみた小児科)
  - ・ 特に目立った感染症はありません  
(西尾市 やすい小児科)
  - ・ 水痘 2歳女(予防接種済)  
(西尾市 山岸クリニック)

- ・ 麻疹が未接種で流行しています。  
（三好町 三好町立三好病院）
- 東三河地区
- ・ 麻疹は 11 ヶ月女、前芝地区（小坂井町の友人より感染）  
（豊橋市 野村小児科）

（1～3 類感染症の発生状況）

報告はありません。

（全数把握の 4 類感染症の発生状況）

梅毒患者 2 名

◆ 第 14 週（14 年 4 月 1 日～4 月 7 日）の 4 類感染症の全国状況

流行性角結膜炎は、過去 5 年間の同時期と比較して定点当たり報告数がやや多くなっており、都道府 県別では宮崎県（定点当たり報告数 4.0）、茨城県（3.8）、愛媛県（3.4）からの報告が多い。他の疾患については、過去 5 年間の同時期と比較して定点当たり報告数がとくに多い状況ではない。しかし都道府 県別にみると、インフルエンザでは新潟県（定点当たり報告数 6.9）、宮崎県（4.8）、山形県（4.7）など、感染性胃腸炎は鳥取県（14.9）、宮崎県（14.4）、福井県（10.6）、鹿児島県（10.1）などの報告が多い（インフルエンザに関する詳しい情報は、「注目すべき感染症」参照）。流行性耳下腺炎は山形県（定点当たり報告数 5.5）、沖縄県（4.3）、宮崎県（4.2）などの報告が多い。

（Infectious Diseases Weekly Report より抜粋）

厚生労働省感染症研究所感染症情報センター感染症情報室提供）

詳細は感染症情報センターのホームページ（<http://idsc.nih.go.jp/index-j.html>）の感染症発生動向調査週報をご覧ください。

公園ではツツジが花盛りで藤棚の下で親子連れがお弁当を開いています。以前のような早起きしてお握りと茹で卵を新聞紙につつんだ遠足弁当ではなくて売店のパックみたいですが。いつも貴重な情報を有難うございます。

4 月前半のまとめをお送りします。

1. 名古屋地区：麻疹が小規模流行ですがいつまでも発生しています。要入院例も目立っていますし母親からの感染例の報告もいただきました。予防接種の重要性のキャンペーンに努めたく思います。インフルエンザは峠を越えたようですが、発熱と咳主体の上気道炎が地域によっては多発しています。マイコプラズマ感染症を含む肺炎・気管支炎、ロタウイルス陽性例を含む嘔吐下痢症（中に小型球形ウイルスらしき例がいます）が各地区で流行中です（第一日赤有吉先生、名鉄病院宮津先生、第二日赤岩佐先生、城北病院渡辺先生、千種区今枝先生、三菱病院岩間先生、中京病院柴田先生、労災病院山田先生、大同病院水野先生）。（第一日赤有吉先生、名鉄病院宮津先生、第二日赤岩佐先生、城北病院渡辺先生、千種区今枝先生、三菱病院岩間先生、中京病院柴田先生、労災病院山田先生、大同病院水野先生）。その他大流行ではありませんが、RSウイルス感染症、溶連菌感染症（第一日赤有吉先生）、病原性大腸菌 O1、O18 による感染性腸炎（三菱・岩間先生）、ロタ腸炎とアデノウイルス胃腸炎（乳児）、仮性クループ、百日咳（同胞 3 人、従兄 1 人で重症例）、溶連菌感染症後腎炎あり（労災・山田先生）、脱水で要入院のロタウイルス感染症、流行性角結膜炎目立つ（大同・水野先生）などの情報をいただきました。

2. 尾張地区：犬山市武内先生からは感染性胃腸炎がやや多い、江南市愛北病院露木先生からは麻疹流行中でワクチン未接種の年長児と乳児が罹患、髄膜炎合併 10 歳男児例あり、溶連菌感染症時々、瀬戸陶生病院山口先生からは A 型インフルエンザ、ロタウイルス感染による入院例あり、10 歳女兒の A 型インフルエンザ脳炎あり、最近はウイルス感染の季節変動に変化があるようだ、常滑市民病院上田先生からはムンプス（髄膜炎合併例あり）、麻疹（重症例目立つ）、ロタウイルス腸炎（脱水例あり）、伝染性紅斑、溶連菌感染症などが目立つとのお手紙です。

3. 三河地区：知立市近藤先生からは水痘、ムンプスがパラパラ、感染性嘔吐症がパラパラ、アデノウイルス咽頭炎 1 例、刈谷市田和先生からは感染性胃腸炎が少し目立ち、水痘が散発、碧南市永井先生からは麻疹散発、豊橋市宮澤先生からは水痘とムンプスが散発中とのお手紙をいただきました。  
有難うございました。

愛知県感染症情報

2002年第16週(平成14年4月15日～4月21日)

愛知県衛生研究所

愛知県	定点数					インフルエンザ	咽頭結膜熱	A群溶血性レンサ球菌咽頭炎	感染性胃腸炎	水痘	手足口病	伝染性紅斑	突発性発疹	百日咳	風疹	ヘルパンギーナ	麻疹	流行性耳下腺炎	急性出血性結膜炎	流行性角結膜炎	急性脳炎 (日本脳炎を除く)	細菌性髄膜炎	無菌性髄膜炎	マイコプラズマ肺炎	クラミジア肺炎 (オウム病は除く)	成人麻疹
	インフルエンザ	小児科	眼科	STD	基幹																					
愛知県 (名古屋市を含む)	191	182	35	51	13	55	6	126	777	224	28	59	130	2	4	11	117	189	0	18	0	0	0	2	0	3
総数 (名古屋市は除く)	121	112	24	37	12	39	5	77	515	150	21	49	103	1	3	9	104	148	0	14	0	0	0	2	0	3
名古屋	名古屋市	70	70	11	14	1	16	1	49	262	74	7	10	27	1	1	2	13	41	4						
尾張東部	瀬戸	9	9	2	3	1	10		10	34	8	2	3	8		2	4	4								
海部	津島	7	7	2	2	1				28	7		2	4			5	7								
尾張中部	師勝	4	4	1	1		2			37	2		2	2			1									
尾張西部	一宮	16	12	3	4	1	1		7	67	21		8	14			9	16		2						
尾張北部	春日井	9	9	2	3	1	5		9	34	18	6	3	7			7	1		1						
	江南	6	6	1	2			2	5	51	8	5	3	2		1	8	6		3						
知多半島	半田	6	6	1	2	1			1	13	3	7	11	11			11	8								3
	知多	7	7	2	2		6		4	27	6		2	5			14	6								
西三河南部	岡崎	12	8	2	3	1	5		11	5	18		2	12			5	32								
	衣浦東部	11	11	2	4	1	1		5	38	19		5	12		2	19	19								
	西尾	4	4	1	1	1			2	14	3			1				4		1						
西三河北部	豊田市	8	8	2	3	1	5	2	5	21	14	1		9			8	15		2						
	加茂	3	3		1					10	1			2			5	2								
東三河南部	豊橋市	8	8	2	4	1	3	1	13	66	12		4	8		4	3	16		5				1		
	豊川	9	8	1	2	1	1		5	70	5		4	6	1	3	1	7						1		
東三河北部	新城	2	2			1					5						4	5								

4月1日から保健所再編により保健所名・保健所数が変更されました。

稲沢保健所 一宮保健所稲沢支所 刈谷保健所 衣浦東部保健所 安城保健所 衣浦東部保健所安城支所  
 足助保健所 加茂保健所足助支所 足助保健所西加茂支所 加茂保健所 田原保健所 豊川保健所田原支所



愛知県感染症情報

2002年第1週～第16週(平成13年12月31日～平成14年4月21日)(累計)

愛知県衛生研究所

愛知県	定点数					インフルエンザ	咽頭結膜熱	A群溶血性 レンサ球菌咽頭炎	感染性胃腸炎	水痘	手足口病	伝染性紅斑	突発性発疹	百日咳	風疹	ヘルパンギーナ	麻疹	流行性耳下腺炎	急性出血性結膜炎	流行性角結膜炎	急性脳炎 (日本脳炎を除く)	細菌性髄膜炎	無菌性髄膜炎	マイコプラズマ肺炎	クラミジア肺炎 (オウム病は除く)	成人麻疹
	インフルエンザ	小児科	眼科	STD	基幹																					
愛知県 (名古屋市を含む)	191	182	35	51	13	35,605	94	2,321	16,674	4,303	301	610	1,713	23	43	90	996	3,228	8	372	0	1	0	30	1	10
総数 (名古屋市は除く)	121	112	24	37	12	27,991	79	1,588	11,138	3,251	231	468	1,290	14	35	73	825	2,695	5	259	0	1	0	30	1	10
名古屋	70	70	11	14	1	7,614	15	733	5,536	1,052	70	142	423	9	8	17	171	533	3	113						
尾張東部	9	9	2	3	1	2,296	5	251	718	203	25	13	76		4	7	29	122	1	10						
海部津島	7	7	2	2	1	1,220	1	27	814	211	7	28	57	1	5	1	55	173	1	15						
尾張中部	4	4	1	1		784		11	787	48		7	30		2	11	20	14		12						
尾張西部	16	12	3	4	1	2,068		205	1,721	447	12	41	165	2	3	1	142	142	1	13						
尾張北部	9	9	2	3	1	1,953	3	189	617	401	48	81	108	2	1	5	43	83		9				1		
	6	6	1	2		1,780	30	150	934	225	10	46	32		2		34	99		13						
知多半島	6	6	1	2	1	1,319	4	45	365	96	12	38	50		1		87	82		4						9
	7	7	2	2		2,380	13	43	604	161	22	27	94	3	4	2	91	131		4						
西三河南部	12	8	2	3	1	2,981	1	163	50	389	27	46	192	2	1	4	39	448		89						
	11	11	2	4	1	3,471	2	166	806	290	20	42	117	1	6	3	158	111	1	10				1		
	4	4	1	1	1	281		37	380	55		3	27		1	4	4	55	1	29				1		
西三河北部	8	8	2	3	1	1,406	10	51	570	144	29	31	86	2	3	1	52	315		14				9		
	3	3		1		366		10	179	25	1	8	35				21	57								
東三河南部	8	8	2	4	1	2,996	5	180	1,440	327	13	31	127		1	20	20	526		37		1		12		
	9	8	1	2	1	2,556	5	60	1,153	194	4	26	92	1		14	26	294						6	1	1
東三河北部	2	2			1	134				35	1		2		1		4	43								

4月1日から保健所再編により保健所名・保健所数が変更されました。

稲沢保健所 一宮保健所稲沢支所 刈谷保健所 衣浦東部保健所 安城保健所 衣浦東部保健所安城支所  
足助保健所 加茂保健所足助支所 足助保健所西加茂支所 加茂保健所 田原保健所 豊川保健所田原支所

