

愛知県感染症情報

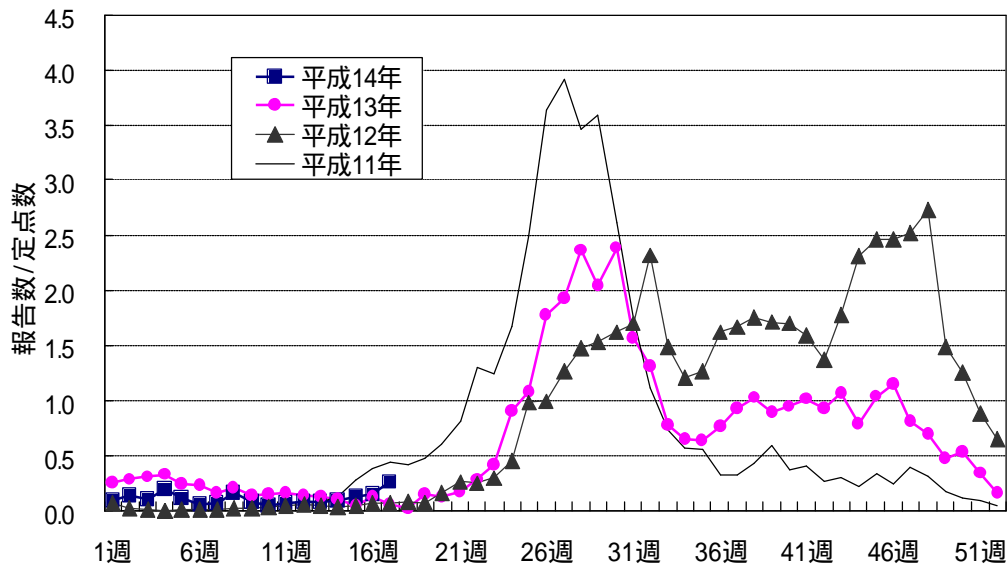
平成 14 年第 17 週 (4 月 第 4 週)

< コメント >

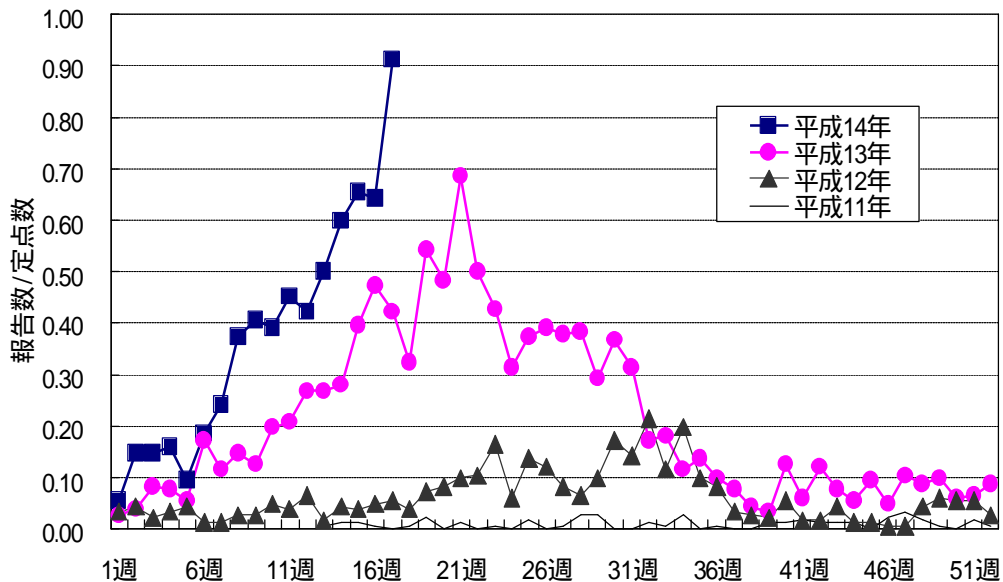
A 群溶血性レンサ球菌、手足口病は散発期から流行期に入ったと思われますので今後注意が必要です。

麻疹は更に流行中ですので注意してください。

麻疹の予防方法については、愛知県衛生研究所のホームページ (<http://www.pref.aichi.jp/eiseiken/>) をご覧ください。



手足口病 (名古屋市を含む。平成11年は、13週 (4月1日 ~) から)



麻疹 (成人麻疹をのぞく) (名古屋市を含む。平成11年は、13週 (4月1日 ~) から)

< 定点の先生方からのコメント >

● 尾張西部地区

- ・ 麻疹 2 例 9 歳男、1 歳女 いずれもワクチン未接種
(一宮市 あさのこどもクリニック)
- ・ O1 2 例 20 歳男、15 歳男
カンピロバクター 1 歳女
(尾西市 城後小児科)
- ・ 病原大腸菌 O6 3 人 1 歳女、3 歳男、32 歳女 (同じ家族)
(犬山市 武内医院)
- ・ A 群溶連菌感染症が増加してきました。伝染性紅斑 3 名ありました。
(江南市 みやぐちこどもクリニック)
- ・ 麻疹の流行が目立ちます。手足口病がでてきました。
(岩倉市 医療法人なかよしこどもクリニック)
- ・ 1 歳 4 カ月男、1 歳 8 カ月男 ロタウイルス (+) でした
(春日町 丹羽医院)
- ・ EB ウイルス感染症 25 歳女
(師勝町 医療法人師勝クリニック)
- ・ 33 歳女、53 歳女、70 歳男 A 型インフルエンザ
(師勝町 田中クリニック)

● 尾張東部地区

- ・ 手足口病、溶連菌感染症が多く、マイコプラズマ肺炎も 3 例 (2 歳女、9 歳男、12 歳女) みられました。
(瀬戸市 津田こどもクリニック)
- ・ インフルエンザ A 型、B 型各 1 例ずつありました。
手足口病、ヘルパンギーナ等がみられるようになりました。
水痘、流行性耳下腺炎も小流行あり。
2 歳女、カンピロバクター、病原性大腸菌 (O1) 同時に検出。
経過は良好。
(尾張旭市 医療法人誠和会佐伯小児科医院)
- ・ 4 / 24 10 歳男 *Campylobacter jejuni* 感染症
(豊明市 豊明団地診療所)
- ・ 手足口病 発熱もなく軽い。
(美浜町 愛知県厚生農業協同組合連合会知多厚生病院)
- ・ 今週は親子で水痘の患者がみられました。
(春日井市 かちがわ北病院)

- ・ 麻疹が増えてきました。年長児に多くみられます。
(ワクチン未接種例)
(春日井市 朝宮こどもクリニック)
- ・ 喘息患者が増えている。麻疹患者あり。(3ヵ月児、母が麻疹)
(小牧市 小牧市民病院)
- ・ 病原大腸菌による下痢症が多いようです。
(小牧市 志水こどもクリニック)
- ・ 感染性腸炎の小流行。麻疹小流行(いずれもワクチン未接種)
(東海市 小児科ハヤカワ医院)
- 西三河地区
- ・ チェック A d (+) 3歳男
川崎病 1歳女、病原大腸菌 O 25 3歳男
(豊田市 星ヶ丘たなかこどもクリニック)
- ・ 4 / 25 1歳9ヵ月男、傾眠、高熱で市民病院へ、
インフルエンザであった(両親も)
4 / 27 3ヵ月男、インフルエンザ B
(岡崎市 小児科延寿堂杉浦医院)
- ・ 7ヵ月男 病原性大腸菌 O 1 V T (-)
5歳男 マイコプラズマ感染症
9歳男 病原性大腸菌 O 125 V T (-)
(岡崎市 にいのみ小児科)
- ・ キャンピロバクター 3歳男、4歳女
(幸田町 とみた小児科)
- ・ インフルエンザ B 24歳女
(岡崎市 粟屋医院)
- ・ 感染性胃腸炎 ロタ (+) がチラホラあります。
(刈谷市 田和小児科医院)
- ・ 麻疹 ワクチン接種なし。
(安城市 医療法人鳥居医院)
- ・ 麻疹 1歳女(ワクチン未接種)
(西尾市 やすい小児科)
- ・ 麻疹、流行性耳下腺炎が流行中です。
(三好町 三好町立三好病院)

● 東三河地区

- ・ 流行性耳下腺炎 小学生 1 名、園児 1 名
(豊橋市 キンバラ小児科)
- ・ ロタ ポツポツ、A 型インフルエンザ 1 名
(蒲郡市 蒲郡市民病院)
- ・ 3 歳女 帯状疱疹
(小坂井町 医療法人宝美会総合青山病院)

< 1 ~ 3 類感染症の発生状況 >

報告はありません。

< 全数把握の 4 類感染症の発生状況 >

梅毒患者 1 名

急性ウィルス性肝炎 (B 型) 患者 1 名

第 15 週 (14 年 4 月 8 日 ~ 4 月 14 日) の 4 類感染症の全国状況
上記については愛知県感染症情報 18 週に掲載する予定です。

感染症情報センター - のホ - ムペ - ジ (<http://idsc.nih.go.jp/index-j.html>)
の感染症発生動向調査週報をご覧ください。

愛知県感染症情報

2002年第17週 (平成14年4月22日～4月28日)

愛知県衛生研究所

愛知県	定点数					インフルエンザ	咽頭結膜熱	A群溶血性レンサ球菌咽頭炎	感染性胃腸炎	水痘	手足口病	伝染性紅斑	突発性発疹	百日咳	風疹	ヘルパンギーナ	麻疹	流行性耳下腺炎	急性出血性結膜炎	流行性角結膜炎	急性脳炎 (日本脳炎を除く)	細菌性髄膜炎	無菌性髄膜炎	マイコプラズマ肺炎	クラミジア肺炎 (オウム病は除く)	成人麻疹
	インフルエンザ	小児科	眼科	STD	基幹																					
愛知県 (名古屋市を含む)	191	182	35	51	13	49	3	174	707	273	47	53	160	1	12	26	166	182	0	18	0	0	0	1	0	1
総数 (名古屋市は除く)	121	112	24	37	12	38	3	125	494	211	32	36	119	1	6	21	142	146	0	10	0	0	0	1	0	1
名古屋	70	70	11	14	1	11		49	213	62	15	17	41		6	5	24	36		8						
尾張東部	9	9	2	3	1	3		15	31	11	15		5			1	4	11								
海部津島	7	7	2	2	1	9			19	15		1	5			1	4	10								
尾張中部	4	4	1	1		3			49	1			2		1	1	1	1								
尾張西部	16	12	3	4	1			21	54	25	3	2	16	1			36	16		2						
尾張北部	9	9	2	3	1	1		12	13	29	3	6	12		2		17	3		1						
知多半島	6	6	1	2	1			7	12	10	5	6	4	1			9	6								1
西三河南部	12	8	2	3	1	3		9	4	28		6	21				1	26								
	11	11	2	4	1	3		2	31	23		1	6				11	5								
	4	4	1	1	1				7	2			2				1	2		1						
西三河北部	8	8	2	3	1	7	1	7	17	8	1		6		1		4	13		5						
	3	3		1				3	9	2			3				5	7								
東三河南部	8	8	2	4	1	8	1	23	91	13	2	2	9			13	2	20		1				1		
	9	8	1	2	1	1		5	55	6	1	5	8		1	1	15	10								
東三河北部	2	2			1					1							1	2								

4月1日から保健所再編により保健所名・保健所数が変更されました。

稲沢保健所 一宮保健所稲沢支所 刈谷保健所 衣浦東部保健所 安城保健所 衣浦東部保健所安城支所
 足助保健所 加茂保健所足助支所 足助保健所西加茂支所 加茂保健所 田原保健所 豊川保健所田原支所

愛知県感染症情報

2002年第1週～第17週(平成13年12月31日～平成14年4月28日)(累計)

愛知県衛生研究所

愛知県	定点数					インフルエンザ	咽頭結膜熱	A群溶血性 レンサ球菌咽頭炎	感染性胃腸炎	水痘	手足口病	伝染性紅斑	突発性発疹	百日咳	風疹	ヘルパンギーナ	麻疹	流行性耳下腺炎	急性出血性結膜炎	流行性角結膜炎	急性脳炎 (日本脳炎を除く)	細菌性髄膜炎	無菌性髄膜炎	マイコプラズマ肺炎	クラミジア肺炎 (オウム病は除く)	成人麻疹
	インフルエンザ	小児科	眼科	STD	基幹																					
愛知県 (名古屋市を含む)	191	182	35	51	13	35,654	97	2,495	17,381	4,576	348	663	1,873	24	55	116	1,162	3,412	8	390	0	1	0	31	1	11
総数 (名古屋市は除く)	121	112	24	37	12	28,029	82	1,713	11,632	3,462	263	504	1,409	15	41	94	967	2,843	5	269	0	1	0	31	1	11
名古屋市	70	70	11	14	1	7,625	15	782	5,749	1,114	85	159	464	9	14	22	195	569	3	121						
尾張東部	瀬戸	9	9	2	3	1	2,299	5	266	749	214	40	13	81		4	8	33	133	1	10					
海部	津島	7	7	2	2	1	1,229	1	27	833	226	7	29	62	1	5	2	59	183	1	15					
尾張中部	師勝	4	4	1	1		787		11	836	49		7	32		3	12	21	15		12					
尾張西部	一宮	16	12	3	4	1	2,068		226	1,775	472	15	43	181	3	3	1	178	158	1	15					
尾張北部	春日井	9	9	2	3	1	1,954	3	201	630	430	51	87	120	2	3	5	60	86		10			1		
	江南	6	6	1	2		1,780	30	164	989	237	12	52	37		2		43	105		13					
知多半島	半田	6	6	1	2	1	1,319	4	52	377	106	17	44	54		2		96	88		4					10
	知多	7	7	2	2		2,380	14	50	651	186	22	28	109	3	4	6	113	139		4					
西三河南部	岡崎	12	8	2	3	1	2,984	1	172	54	417	27	52	213	2	1	4	40	474		89					
	衣浦東部	11	11	2	4	1	3,474	2	168	837	313	20	43	123	1	6	3	169	116	1	10				1	
	西尾	4	4	1	1	1	281		37	387	57		3	29		1	4	5	57	1	30				1	
西三河北部	豊田市	8	8	2	3	1	1,413	11	58	587	152	30	31	92	2	4	1	56	328		19				9	
	加茂	3	3		1		366		13	188	27	1	8	38				26	64							
東三河南部	豊橋市	8	8	2	4	1	3,004	6	203	1,531	340	15	33	136		1	33	22	546		38		1		13	
	豊川	9	8	1	2	1	2,557	5	65	1,208	200	5	31	100	1	1	15	41	306					6	1	1
東三河北部	新城	2	2			1	134				36	1					5	45								

4月1日から保健所再編により保健所名・保健所数が変更されました。

稲沢保健所 一宮保健所稲沢支所 刈谷保健所 衣浦東部保健所 安城保健所 衣浦東部保健所安城支所
足助保健所 加茂保健所足助支所 足助保健所西加茂支所 加茂保健所 田原保健所 豊川保健所田原支所

