

流行状況

A 群溶血性レンサ球菌咽頭炎

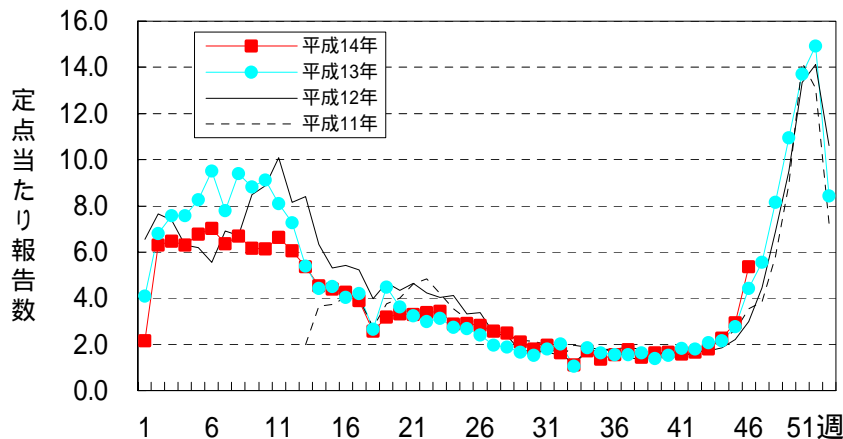
* レンサ球菌のうち血清型分類の A 群に分類されるものによる上気道感染症

定点当たりの報告数は 1.05 (前週 0.77) と増加

感染性胃腸炎

定点当たりの報告数は 5.37 (前週 2.92) と増加

感染性胃腸炎



水痘 (みずぼうそう)

定点当たりの報告数は 1.35 (前週 0.91) と増加

マイコプラズマ肺炎

* マイコプラズマとよばれる病原体による空咳と胸痛が特徴的な肺炎

基幹定点から 6 例の患者報告あり。

3 定点からコメントでの患者発生報告あり。

感染症についての説明及びグラフ総覧については、
愛知県衛生研究所のホ - ムペ - ジをご覧ください。

(<http://www.pref.aichi.jp/eiseiken/>)

定点の先生方からのコメント

尾張西部地区

病原性大腸菌 O1 7 ヲ月男、33 歳女

病原性大腸菌 O20 56 歳女

病原性大腸菌 O25 3 歳女、33 歳男

病原性大腸菌 O146 30 歳女

(尾西市 城後小児科)

感染性胃腸炎流行の兆し

丹毒*1 成人女

(一宮市 後藤小児科医院)

*1 丹毒：顔面、脚などの傷から体内に入り、皮膚炎や高熱、全身倦怠感等をおこし、A 群溶血性レンサ球菌が原因であることが多い。

マイコプラズマ肺炎 5 歳

(一宮市 平谷小児科)

大腸菌 O25 30 歳男、28 歳女、1 歳女 2 名、4 歳女

(犬山市 武内医院)

感染性胃腸炎が急増しています。手足口病、水痘 小流行あります。

(江南市 みやぐちこどもクリニック)

ウイルス性胃腸炎多発 白色便もみられる。

(岩倉市 医療法人なかよしこどもクリニック)

嘔吐下痢を伴った胃腸かぜが多いようです。

(春日町 丹羽医院)

尾張東部地区

ウイルス性胃腸炎(ロタ陰性)が増えています。

流行性耳下腺炎 5 例中 2 例(7 歳男、12 歳女)は、ワクチン接種済みです。

(瀬戸市 津田こどもクリニック)

溶連菌感染症流行続いています。水痘も少し目立ってきました。

今週も成人、小児共マイコプラズマ感染症多くみられました。

(尾張旭市 医療法人誠和会佐伯小児科医院)

RS ウイルス*2 2 ヲ月女 チアノ - ゼ*3 あり入院

(美浜町 愛知県厚生農業協同組合連合会知多厚生病院)

*2 RS ウイルス：呼吸器感染症を起こし、軽症から重症まで多彩な病像を示すウイルス。特に乳幼児では細気管支炎、肺炎を引き起こすことがある。

*3 チアノ - ゼ：血液中の酸素が不足した状態で、口唇などの色調が紫藍色(赤紫色)になること

下痢嘔吐症が増えてきました。

(春日井市 朝宮こどもクリニック)

感冒性胃腸炎と細気管支炎が少しずつ出てきました。

(小牧市 小牧市民病院)

1歳女 カンピロバクタ - 腸炎

(東海市 小児科ハヤカワ医院)

西三河地区

病原大腸菌O18 1歳男

病原大腸菌O1 1歳女

(豊田市 星ヶ丘たなかこどもクリニック)

ムンプス流行

軽いウイルス性胃腸炎

仮性クル - プ*⁴

(豊田市 医療法人やふそ小児科)

*4 クル - プ(症状): 上気道および下気道の急性ウイルス性炎症で、声がかれたり、息を吸うときゼ - ゼ - したりします。犬が吠えるような独特の咳がでることもあります。

3歳男 病原性大腸菌O11

6歳男 病原性大腸菌O1

3歳男 サルモネラO9

(岡崎市 医療法人川島小児科水野医院)

1歳女 病原性大腸菌 O166 VT(-)

11歳男 カンピロバクタ -

7歳女 病原性大腸菌O1 VT(-)、カンピロバクタ -

5歳男 病原性大腸菌O25、カンピロバクタ -

1歳 病原性大腸菌O167 VT(-)

(岡崎市 にいのみ小児科)

17歳男 カンピロバクタ -、病原性大腸菌O1

10歳男 サルモネラO9

(幸田町 とみた小児科)

0歳女 病原性大腸菌O25

5歳男 カンピロバクタ -

(岡崎市 医療法人深田小児科)

0歳女 病原性大腸菌O25 VT(-)

嘔吐、下痢を伴う風邪が増加している。

(岡崎市 花田こどもクリニック)

30歳女 病原性大腸菌O18 VT(-)

(岡崎市 竜美ヶ丘小児科スズキ医院)

マイコプラズマ肺炎 7歳男、6歳男

乳幼児の嘔吐下痢症増加

(碧南市 永井小児クリニック)

嘔吐、下痢が増加、特に嘔吐だけの症例が多いようです。

(西尾市 やすい小児科)

今週は胃腸カゼが目立ちました。

(西尾市 山岸クリニック)

東三河地区

感染性胃腸炎が流行り始めてきました。

(豊橋市 医療法人こどもの国大谷小児科)

発熱、下痢、嘔吐の患者さんが増えてきました。

(豊橋市 あずまだこどもクリニック)

手足口病は1~2施設にて流行

(田原町 かわせ小児科)

1~3類感染症の発生状況 (愛知県)

腸管出血性大腸菌感染症

番号	報告 保健所	年齢	性別	発病 月日	初診 月日	診定 月日	菌型等	備考
1	岡崎	13	男	11/7	11/8	11/11	O157 VT1(+) VT2(+)	症状あり 感染経路不明
2	岡崎	37	女		11/12	11/15	O157 VT1(+) VT2(+)	症状なし 感染経路不明
3	岡崎	11	男		11/12	11/16	O157 VT1(+) VT2(+)	症状なし 感染経路不明
4	一宮	65	女		11/11	11/15	O157 VT1(+) VT2(+)	症状なし 感染経路不明

全数把握の4類感染症の発生状況 (愛知県)

アメ - バ赤痢 1例 感染経路不明

第44週(14年10月28日～11月3日)の4類感染症 (全国)

定点把握の対象となる4類感染症(週報対象のもの)

感染性胃腸炎の定点当たり報告数は増加を続けており、過去5年間の同時期と比べるとかなり多い。都道府県別では定点当たり報告数が10を超えた県が佐賀県(20.0)、宮崎県(19.5)を始め、九州・山口と四国の8県となった。その他の都道府県からの報告数も増加している。他の疾患の定点当たり報告数は、過去5年間の同時期と比べて多くなっているとはいえないが、水痘とA群溶血性レンサ球菌咽頭炎は例年通り増加傾向にある。マイコプラズマ肺炎は引き続き増加しており、定点当たり報告数が0.29で、2001年の同時期を上回った。都道府県別では新潟県(2.0)、岩手県(1.3)、沖縄県(1.3)からの報告が多い。手足口病と伝染性紅斑はともに少ない時期であり、39週以降僅かな増減に留まっている。インフルエンザは依然として定点当たり報告数0.02と少ないが、鹿児島県(0.3)、鳥取県(0.2)など一部で報告数の増加がみられる。無菌性髄膜炎、ヘルパンギナ、麻疹(成人麻疹を除く)は順調に減少している。百日咳の定点当たり報告数は、過去10年間の同時期と比べて最も少ない。

(Infectious Diseases Weekly Reportより抜粋)

厚生労働省感染症研究所感染症情報センター - 感染症情報室提供)

詳細は感染症情報センター - のホームページ(<http://idsc.nih.go.jp/kanja/index-j.html>)の感染症発生動向調査週報をご覧ください。

愛知県感染症情報

2002年第1週～第46週(平成13年12月31日～平成14年11月17日)(累計)

愛知県衛生研究所

愛知県	定点数					インフルエンザ	咽頭結膜熱	A群溶血性レンサ球菌咽頭炎	感染性胃腸炎	水痘	手足口病	伝染性紅斑	突発性発疹	百日咳	風疹	ヘルパンギーナ	麻疹	流行性耳下腺炎	急性出血性結膜炎	流行性角結膜炎	急性脳炎 (日本脳炎を除く)	細菌性髄膜炎	無菌性髄膜炎	マイコプラズマ肺炎	クラミジア肺炎 (オウム病は除く)	成人麻疹
	インフルエンザ	小児科	眼科	STD	基幹																					
愛知県 (名古屋市を含む)	191	182	35	51	13	35,750	536	6,201	29,781	10,706	6,586	2,086	5,918	80	115	6,721	2,155	7,459	27	943	4	14	98	107	1	22
総数 (名古屋市は除く)	121	112	24	37	12	28,115	365	4,361	19,979	8,155	4,470	1,617	4,548	58	77	5,656	1,708	6,107	16	678	4	14	98	107	1	22
名古屋市	70	70	11	14	1	7,635	171	1,840	9,802	2,551	2,116	469	1,370	22	38	1,065	447	1,352	11	265						
尾張東部	瀬戸	9	9	2	3	1	2,301	45	634	1,414	524	495	59	256	2	7	205	80	473	3	41		1	34		
海部津島	津島	7	7	2	2	1	1,229	16	89	1,263	459	225	114	180	1	7	379	80	296	1	32		2		6	
尾張中部	師勝	4	4	1	1		794	2	26	1,524	140	126	22	91		6	135	29	32	2	30					
尾張西部	一宮	16	12	3	4	1	2,126	49	431	3,060	838	462	104	535	3	3	383	254	381	1	59	1	2	48	2	
尾張北部	春日井	9	9	2	3	1	1,955	20	461	949	879	543	160	409	5	7	346	136	304		44		2	1	3	6
	江南	6	6	1	2		1,780	59	386	1,798	552	270	105	152	1	5	408	67	300		35					
知多半島	半田	6	6	1	2	1	1,319	32	121	625	327	152	236	197	3	4	129	135	329		15	3	1		3	12
	知多	7	7	2	2		2,384	36	173	1,164	578	468	110	319	6	8	498	227	291		33					
西三河南部	岡崎	12	8	2	3	1	2,985	20	437	253	970	408	206	668	15	3	595	79	842	1	138					
	衣浦東部	11	11	2	4	1	3,475	11	422	1,266	861	233	150	464	7	9	594	212	365	2	26		1	1	3	
	西尾	4	4	1	1	1	281	5	70	558	241	44	16	105		6	253	24	130	1	56		2	11	4	3
西三河北部	豊田市	8	8	2	3	1	1,416	20	186	1,151	519	302	75	283	13	9	344	156	753		62			3	38	
	加茂	3	3		1		366	4	31	386	102	91	22	100			52	44	273							
東三河南部	豊橋市	8	8	2	4	1	3,013	19	603	2,477	587	317	127	442		1	630	76	735	2	102		3		37	
	豊川	9	8	1	2	1	2,557	27	288	2,090	520	292	107	335	2	1	672	101	501	3	5			11	1	1
東三河北部	新城	2	2			1	134		3	1	58	42	4	12		1	33	8	102							

