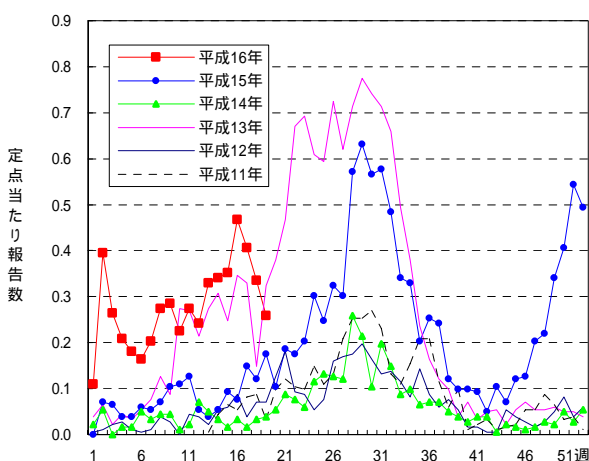
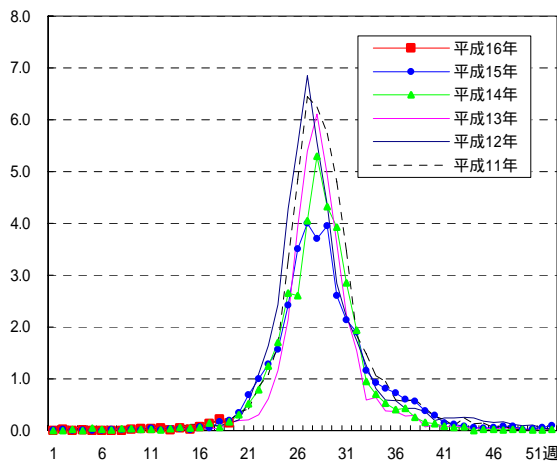


流行状況

咽頭結膜熱



ヘルパンギーナ



疾患名	前週	今週	備考
A群溶血性レンサ球菌 咽頭炎	1.4 ➡	1.0 ➡	レンサ球菌のうち血清型分類のA群に分類されるものによる上気道感染症
咽頭結膜熱	0.34 ➡	0.26 ➡	発熱・咽頭炎・結膜炎を主症状とする急性のアデノウィルス感染症
ヘルパンギーナ 夏のウィルス感染症	0.23 ➡	0.15 ➡	夏かぜの一つ。咽頭に赤いリングの小水疱と浅い潰瘍

定点当たり報告数		
➡ 減少	➡ 横ばい	➡ 増加

(関連リンク)

愛知県感染症情報 (<http://www.pref.aichi.jp/eiseiken/kansen.html>)

予防接種について (http://www.pref.aichi.jp/eiseiken/2f/yobou_week.html)

風疹について (<http://www.pref.aichi.jp/eiseiken/2f/huusin.html>)

中国における重症急性呼吸器症候群(SARS)の発生について

(<http://www.mhlw.go.jp/topics/2003/03/tp0318-1.html>)

全国状況(感染症発生動向調査週報):厚生労働省感染症研究所感染症情報センター - ホムペジ

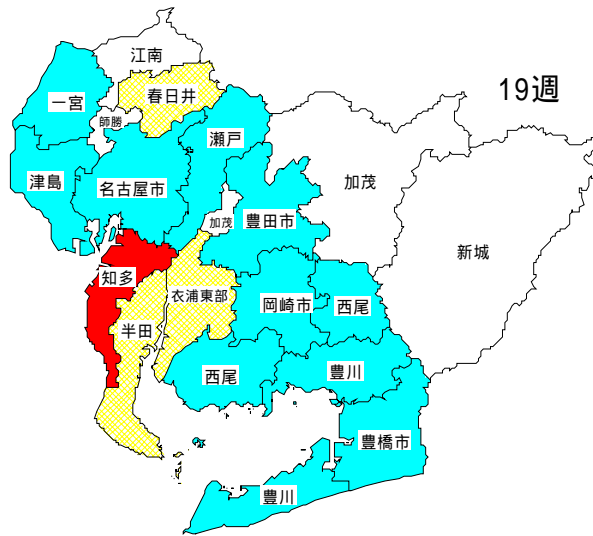
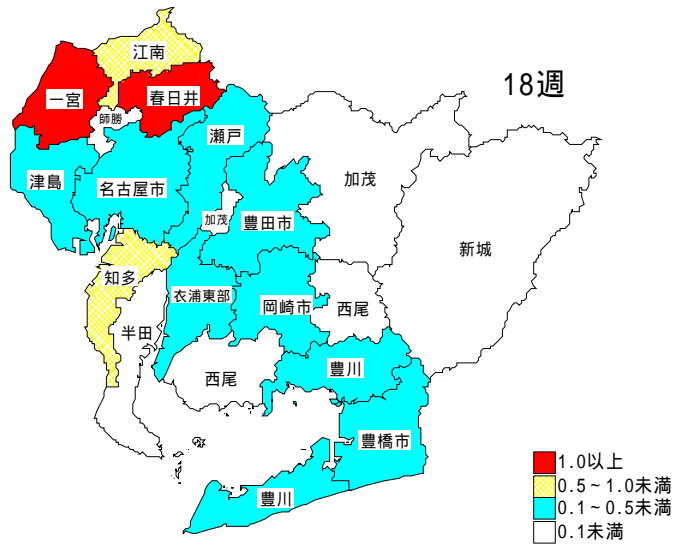
(<http://idsc.nih.go.jp/kanja/index-j.html>)をご覧ください。

(作成)

愛知県感染症情報センター 連絡先:052-910-5619

E-mail: eiseiken@pref.aichi.lg.jp

咽頭結膜熱の保健所別報告数の推移(名古屋市含む)



	19週	定点 当たり	18週	定点 当たり		19週	定点 当たり	18週	定点 当たり
名古屋市	9	0.13	11	0.16	岡崎市	1	0.14	1	0.14
瀬戸	2	0.22	2	0.22	衣浦東部	9	0.82	5	0.45
津島	1	0.14	1	0.14	西尾	1	0.20	0	0.00
師勝	0	0.00	0	0.00	豊田市	1	0.13	2	0.25
一宮	3	0.25	12	1.00	加茂	0	0.00	0	0.00
春日井	5	0.56	14	1.56	豊橋市	1	0.13	2	0.25
江南	0	0.00	3	0.50	豊川	3	0.38	2	0.25
半田	4	0.67	0	0.00	新城	0	0.00	0	0.00
知多	7	1.00	6	0.86					

○ は今週警報が出ている保健所(市)です。

厚生労働省感染症発生動向調査警報発生システムによる咽頭結膜熱の流行発生警報は保健所(市)定点当たり1.0人を越えた場合に発生し、0.1人を下回るまで継続します。警報の意味は大きな流行が発生または継続しつつあることが疑われるということです。

平成 16 年 5 月報

4 月の一～五類感染症（全数把握対象）発生状況

		平成 16 年 4 月			平成 16 年度 累 計 (愛知県)	備考(4月)
		県 分 (名古屋市除く)	名古屋市	愛知県		
一類 感染症						発生報告無し
二類 感染症	細菌性赤痢	1	2	3	3	
	パラチフス		1	1	1	
三類 感染症	腸管出血性大腸菌 感 染 症	1	7(2)	8(2)	8(2)	O157 8件
四類 感染症						発生報告無し
五類 感染症	アメーバ赤痢	2	3	5	5	
	ウイルス性肝炎 (E型肝炎及びA型 肝炎を除く。)	1		1	1	B型 1例
	急性脳炎	2		2	2	
	劇症型溶血性 レンサ球菌感染症		1	1	1	
	後天性免疫不全症候群	1	3	4	4	無症候性 4件
	髄膜炎菌性髄膜炎		1	1	1	
	梅 毒	2	1	3	3	早期顕症 2件 晩期顕症 1件
	ハ`ソコマイシン耐性 腸球菌感染症		1	1	1	

() 内は無症状病原体保有者

五類感染症（月報定点把握対象）発生状況

No	疾 病 名	平成 16 年 4 月			平成 16 年 3 月		
		県 分 (名古屋市除く)	名古屋市	愛知県 全体	県 分 (名古屋市除く)	名古屋市	愛知県 全体
1	性器クラミジア感染症	139	32	171	160	32	192
2	性器ヘルペスウイルス感染症	36	6	42	37	11	48
3	尖形コンジローマ	33	5	38	27	9	36
4	淋菌感染症	71	21	92	76	35	111
5	メチシリン耐性黄色ブドウ球菌感染症	67	8	75	81	6	87
6	ペニシリン耐性肺炎球菌感染症	1		1			
7	薬剤耐性緑膿菌感染症						

上記の報告数は感染症月報指定届出機関(性感染症:51、基幹:13医療機関)で把握したものです。

感染症の類型及び定義

類 型	定 義
一類感染症	感染力、罹患した場合の重篤性等に基づく総合的な観点からみた危険性が極めて高い感染症。患者、疑似症患者及び無症状病原体保有者について入院等の措置を講ずることが必要。
二類感染症	感染力、罹患した場合の重篤性等に基づく総合的な観点からみた危険性が高い感染症。患者及び一部の疑似症患者について入院等の措置を講ずることが必要。
三類感染症	感染力及び罹患した場合の重篤性等に基づく総合的な観点からみた危険性は高くないが、特定の職業への就業によって感染症の集団発生を起こしうる感染症。患者及び無症状病原体保有者について就業制限等の措置を講ずることが必要。
四類感染症	動物、飲食物等の物件を介して人に感染し、国民の健康に影響を与えるおそれがある感染症（人から人への伝染はない。媒介動物の輸入規制、消毒、物件の廃棄等の物的措置が必要。）
五類感染症	国が感染症の発生動向の調査を行い、その結果等に基づいて必要な情報を国民一般や医療関係者に情報提供・公開していくことによって、発生・まん延を防止すべき感染症。

【対象疾病】

「感染症の予防及び感染症の患者に対する医療に関する法律」で定める86疾病

【対象期間】

平成16年第14週から第18週まで（平成16年3月28日～16年5月2日）

定点の先生方からのコメント

尾張西部地区

2歳男 無菌性髄膜炎

【一宮市 あさのこどもクリニック】

病原性大腸菌O1 3歳男、11歳女

病原性大腸菌O6 4歳男2名

病原性大腸菌O18 2歳男、3歳男2名、
7歳女

感染性胃腸炎は、ロタウイルス、アデノウイルス、エンテロウイルスによるものがほとんどでアデノウイルスの患者さんで腸重積の方がおられました。

【尾西市 城後小児科】

カンピロバクター 8歳女

【犬山市 武内医院】

水痘散発しています。

感染性胃腸炎も散発、4ヵ月児の胃腸炎で腸管アデノがありました。

溶連菌感染症も続発中

【岩倉市 医療法人なかよしこどもクリニック】

13歳女、9歳女姉妹 マイコプラズマ肺炎

【春日町 丹羽医院】

尾張東部地区

アデノウイルス感染症、伝染性紅斑がみられます。

4~5日高熱のつづく疾患があります。

【瀬戸市 津田こどもクリニック】

マイコプラズマ肺炎多くみられます。

その他水痘、ヘルパンギーナ、伝染性紅斑
【尾張旭市 医療法人誠和会佐伯小児科医院】
水痘多発しています。

結膜症状のないアデノウイルス感染症ありました。

【春日井市 竹内医院】

溶連菌感染症、水痘、ムンプス流行続いています。

アデノウイルス感染症少々

【春日井市 朝宮こどもクリニック】

溶連菌感染症、アデノウイルス感染症の流行がまだ続いています。

ムンプスもあります。

【春日井市 かがわ北病院】

ウイルス性気管支炎流行

【小牧市 小牧市民病院】

アデノウイルス咽頭炎 3歳女、4歳男、7歳男、11歳女

【美浜町 愛知県厚生連知多厚生病院】
胃腸炎小流行

【大府市 まえはらこどもクリニック】

西三河地区

3歳男 strepA(+)

2歳女、7歳女 エスプラインインフルエンザB(+)

【豊田市 星ヶ丘たなかこどもクリニック】

1歳女 病原大腸菌 O1(+) VT(-)

5歳男 病原大腸菌 O25(+) VT(-)

【岡崎市 にいのみ小児科】

伝染性紅斑が引きつづき、時々います。

【碧南市 永井小児クリニック】

4歳男 アデノウイルス感染症

【幸田町 とみた小児科】

水痘が流行しています。

【三好町 三好町民病院】

東三河地区

カポジ 3歳男
【蒲都市 蒲郡市民病院】

夏かぜ様の熱発児が目立つ。
ロタウイルス腸炎と思われる例も散発している。

【田原市 かわせ小児科】

一～三類感染症の発生状況 - 愛知県(名古屋市を除く。) -

細菌性赤痢

番号	報告 保健所	年齢	性別	発病 月日	初診 月日	診定 月日	菌型等	備	考
1	豊田市	26	女	5/4	5/5	5/7			
2	豊田市	26	男	5/4	5/5	5/7			
3	一宮	27	男	5/1	5/4	5/7			

四類・五類(全数把握)感染症の発生状況 - 愛知県(名古屋市を除く。) -

アメーバ赤痢 1例(推定感染地域:インド、20週報告分)

愛知県感染症情報

2004年第19週(平成16年5月3日～5月9日)

愛知県衛生研究所

愛知県	定点数					RSウイルス感染症	鳥インフルエンザ(高病原性インフルエンザを除く。)	咽頭結膜熱	A群溶血性レンサ球菌咽頭炎	感染性胃腸炎	水痘	手足口病	伝染性紅斑	突発性発しん	百日咳	風しん	ヘルパンギーナ (成人麻しんを除く。)	麻しん	流行性耳下腺炎	急性出血性結膜炎	流行性角結膜炎	細菌性髄膜炎	無菌性髄膜炎	マイコプラズマ肺炎	クラミジア肺炎 (オウム病を除く。)	成人麻しん
	インフルエンザ	小児科	眼科	STD	基幹																					
愛知県 (名古屋市を含む)	195	182	35	51	13	1	14	47	180	444	280	31	59	77	0	2	28	3	158	0	19	1	0	0	0	0
総数 (名古屋市は除く)	125	112	24	37	12	1	12	38	127	327	238	31	46	65	0	2	20	1	125	0	18	1	0	0	0	0
名古屋	70	70	11	14	1		2	9	53	117	42		13	12		8	2	33		1						
尾張東部	瀬戸	9	9	2	3	1		1	23	18	14		4	7		1		4								
海部津島	津島	7	7	2	2	1		1	2	27	25		2	2				6		1						
尾張中部	師勝	4	4	1	1				5	7	5	1	1					1								
尾張西部	一宮	16	12	3	4	1			3	8	54	19	27	3	5			11		1						
尾張北部	春日井	9	9	2	3	1		1	5	17	22	27		4	4		1	16								
	江南	6	6	1	2				12	39	14		4	9				7								
知多半島	半田	6	6	1	2	1			4	7	14	22		7	3		3	4								
	知多	7	7	2	2				7	6	41	21		13	5			15								
西三河南部	岡崎市	11	7	2	2	1			1	1	5	16			6			13								
	衣浦東部	11	11	2	4	1		2	9	11	4	15		4	3			16		3						
	西尾	5	5	1	2	1			1	5	8	3		2	2		1	10								
西三河北部	豊田市	8	8	2	3	1		1	6	46	25	2	1	5		2		12		11						
	加茂	3	3		1					4	8							2								
東三河南部	豊橋市	12	8	2	4	1		8	1	14	27	13			9		15	5		2	1					
	豊川	9	8	1	2	1			3	10	11	11	1	1	5			2								
東三河北部	新城	2	2			1												1								

愛知県感染症情報

2004年第1週～第19週(平成15年12月29日～平成16年5月9日)(累計)

愛知県衛生研究所

愛知県	定点数					RSウイルス感染症	インフルエンザ(高病原性鳥を除く。)	咽頭結膜熱	A群溶血性レンサ球菌咽頭炎	感染性胃腸炎	水痘	手足口病	伝染性紅斑	突発性発しん	百日咳	風しん	ヘルパンギーナ (成人麻しんを除く。)	麻しん	流行性耳下腺炎	急性出血性結膜炎	流行性角結膜炎	細菌性髄膜炎	無菌性髄膜炎	マイコプラズマ肺炎	クラミジア肺炎 (オウム病を除く。)	成人麻しん
	インフルエンザ	小児科	眼科	STD	基幹																					
愛知県 (名古屋市を含む)	195	182	35	51	13	186	37,010	949	4,297	21,367	6,314	250	1,256	1,977	41	52	155	30	2,905	13	588	8	4	87	0	0
総数 (名古屋市は除く)	125	112	24	37	12	162	29,448	765	3,167	15,054	5,184	231	984	1,607	36	22	127	28	2,501	9	519	8	4	85	0	0
名古屋市	70	70	11	14	1	24	7,562	184	1,130	6,313	1,130	19	272	370	5	30	28	2	404	4	69			2		
尾張 東部	瀬戸	9	9	2	3	1	28	1,854	66	372	780	259	2	77	101	7	6	1	80	1	7			1		
海部 津島	津島	7	7	2	2	1		2,036	12	95	1,665	412	3	29	59		3		85		14			30		
尾張 中部	師勝	4	4	1	1			1,004		44	655	89	2	21	25				18		2					
尾張 西部	一宮	16	12	3	4	1	4	2,131	81	346	1,491	476	174	32	156		1	5	144		13	1		1		
尾張 北部	春日井	9	9	2	3	1	13	2,832	180	382	1,094	471	6	135	145	3		7	1	383		17	2	3		
	江南	6	6	1	2			1,109	52	385	1,277	346	7	58	107	2	1	2	124		30					
知多半島	半田	6	6	1	2	1	5	1,060	21	188	513	160	4	64	92		3	1	91		1			4		
	知多	7	7	2	2		27	1,701	61	121	1,420	442	2	147	131		4		243	2	9					
西三河南部	岡崎市	11	7	2	2	1	4	1,945	32	267	358	545	1	53	181	4	3	4	3	242	1	32				
	衣浦東部	11	11	2	4	1	1	3,205	68	276	910	471	9	63	156	1	1	1	557		28			5		
	西尾	5	5	1	2	1	2	864	14	89	582	183		72	62		6	6	191		19					
西三河北部	豊田市	8	8	2	3	1	54	2,964	69	155	1,581	444	11	95	123	17	15	3	217		286		1	6		
	加茂	3	3		1		2	414	15	41	308	71	3	15	20				13							
東三河南部	豊橋市	12	8	2	4	1	3	4,202	45	257	1,584	395	4	24	143	2		77	10	58		5		20		
	豊川	9	8	1	2	1	19	1,964	49	148	814	399	2	98	96		1	7	43	5	25			18		
東三河北部	新城	2	2			1		163		1	22	21	1	1	10				12							

