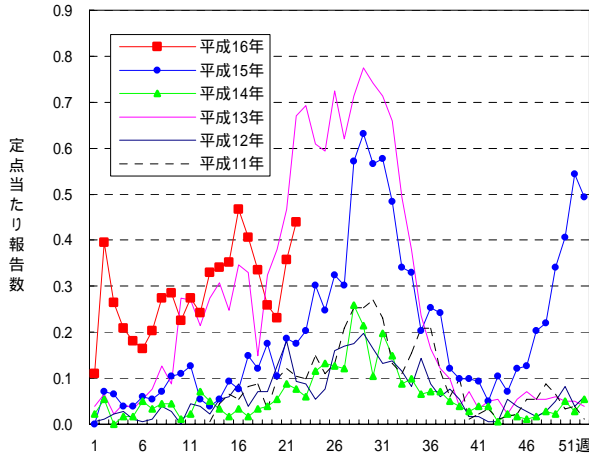
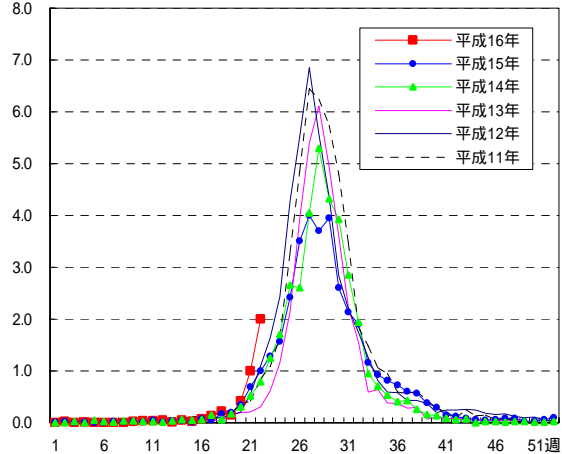


流行状況

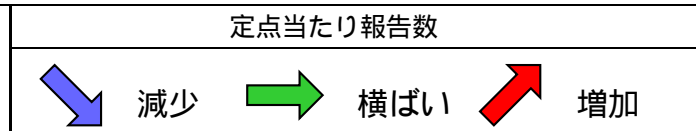
咽頭結膜熱



ヘルパンギーナ



疾患名	前週	今週	備考
<u>ヘルパンギーナ</u>	1.0 ▲	2.0 ▲	夏かぜの一つ。咽頭に赤いリングの小水疱と浅い潰瘍
<u>A群溶血性レンサ球菌 咽頭炎</u>	1.7 →	1.6 →	レンサ球菌のうち血清型分類のA群に分類されるものによる上気道感染症
<u>咽頭結膜熱</u>	0.36 ▲	0.44 ▲	発熱・咽頭炎・結膜炎を主症状とする急性のアデノウィルス感染症
<u>風しん</u>	0.038 ▲	0.044 ▲	「三日はしか」とも呼ばれ、多くの場合「はしか(麻疹)」より軽い病気ですが、妊娠初期の女性がかかると先天性風しん症候群の赤ちゃんが生まれる可能性があります。



(関連リンク)

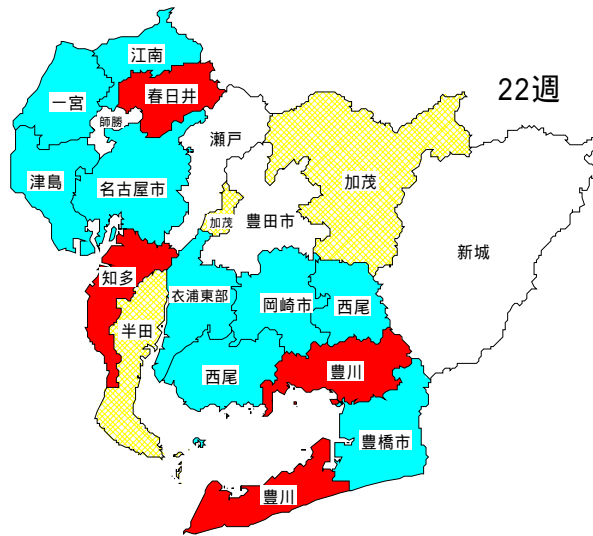
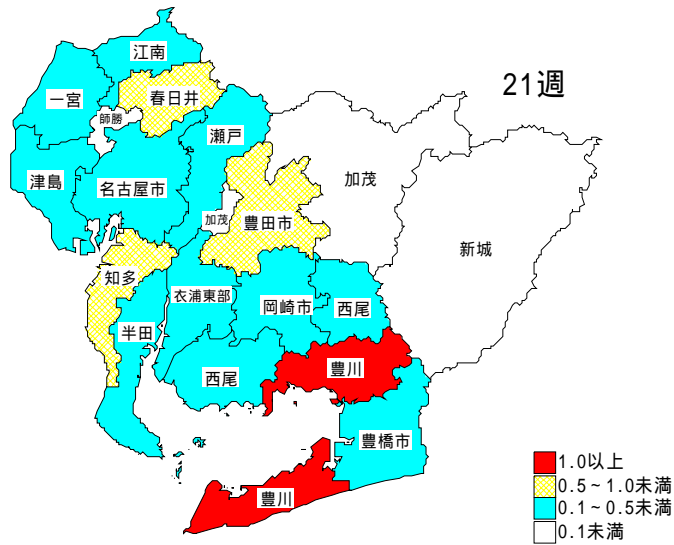
- 愛知県感染症情報 (<http://www.pref.aichi.jp/eiseiken/kansen.html>)
- 予防接種について (http://www.pref.aichi.jp/eiseiken/2f/yobou_week.html)
- 風疹について (<http://www.pref.aichi.jp/eiseiken/2f/huusin.html>)

全国状況(感染症発生動向調査週報):厚生労働省感染症研究所感染症情報センター - ホムペジ (<http://idsc.nih.go.jp/kanja/index-j.html>) をご覧下さい。

(作成)

愛知県感染症情報センター 連絡先:052-910-5619 E-mail: eiseiken@pref.aichi.lg.jp

咽頭結膜熱の保健所別報告数の推移(名古屋市含む)

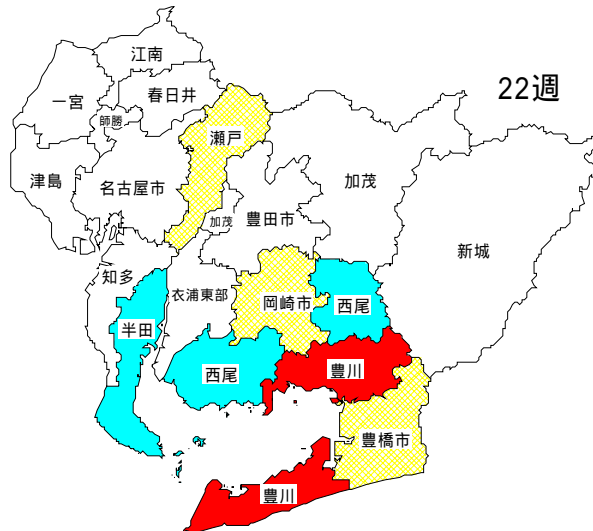
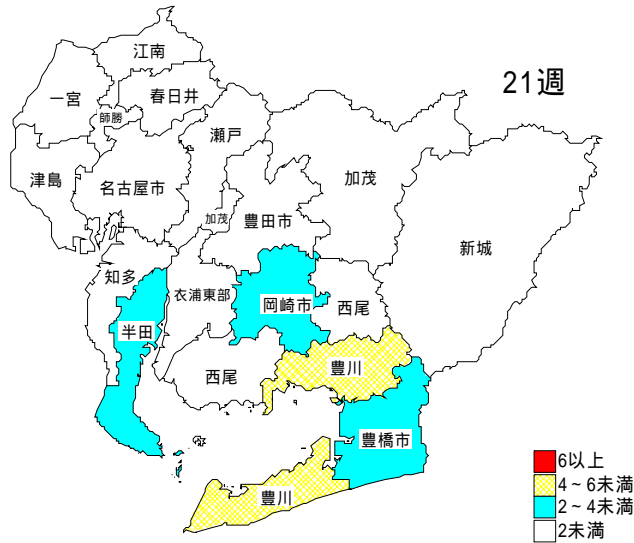


	22週	定点 当たり	21週	定点 当たり		22週	定点 当たり	21週	定点 当たり
名古屋市	22	0.31	15	0.21	岡崎市	2	0.29	1	0.14
瀬戸	0	0.00	2	0.22	衣浦東部	4	0.36	5	0.45
津島	1	0.14	2	0.29	西尾	1	0.20	1	0.20
師勝	0	0.00	0	0.00	豊田市	0	0.00	5	0.63
一宮	4	0.33	5	0.42	加茂	2	0.67	0	0.00
春日井	10	1.11	7	0.78	豊橋市	3	0.38	2	0.25
江南	2	0.33	2	0.33	豊川	12	1.50	10	1.25
半田	4	0.67	2	0.33	新城	0	0.00	0	0.00
知多	13	1.86	6	0.86					

○ は今週警報が出ている保健所(市)です。

厚生労働省感染症発生動向調査警報発生システムによる咽頭結膜熱の流行発生警報は保健所(市)定点当たり1.0人を越えた場合に発生し、0.1人を下回るまで継続します。警報の意味は大きな流行が発生または継続しつつあることが疑われるということです。

ヘルパンギーナの保健所別報告数の推移(名古屋市含む)

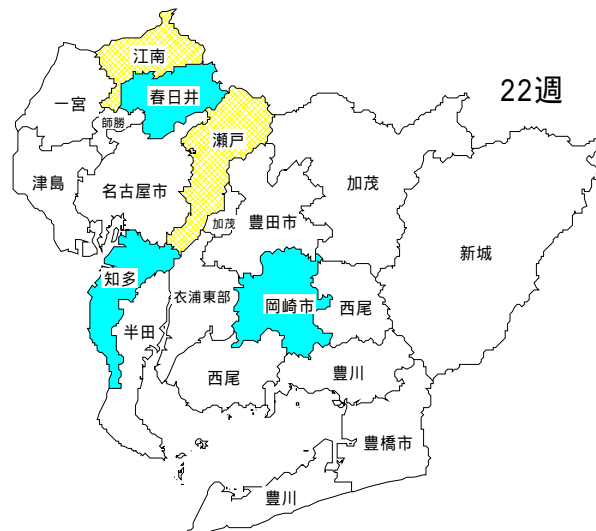
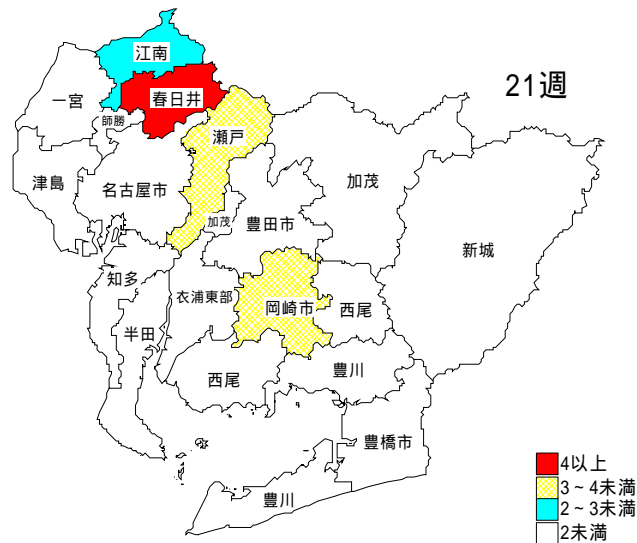


	22週	定点 当たり	21週	定点 当たり		22週	定点 当たり	21週	定点 当たり
名古屋市	59	0.84	27	0.39	岡崎市	36	5.14	20	2.86
瀬戸	40	4.44	11	1.22	衣浦東部	19	1.73	11	1.00
津島	2	0.29	0	0.00	西尾	14	2.80	3	0.60
師勝	3	0.75	0	0.00	豊田市	9	1.13	7	0.88
一宮	10	0.83	3	0.25	加茂	4	1.33	2	0.67
春日井	10	1.11	6	0.67	豊橋市	45	5.63	18	2.25
江南	3	0.50	2	0.33	豊川	78	9.75	45	5.63
半田	22	3.67	21	3.50	新城	0	0.00	0	0.00
知多	10	1.43	7	1.00					

○ は今週警報が出ている保健所(市)です。

厚生労働省感染症発生動向調査警報発生システムによるヘルパンギーナの流行発生警報は保健所(市)定点当たり6.0人を越えた場合に発生し、2.0人を下回るまで継続します。警報の意味は大きな流行が発生または継続しつつあることが疑われるということです。

A群溶血性レンサ球菌咽頭炎の保健所別報告数の推移(名古屋市含む)



	22週	定点 当たり	21週	定点 当たり		22週	定点 当たり	21週	定点 当たり
名古屋市	98	1.40	124	1.77	岡崎市	19	2.71	27	3.86
瀬戸	32	3.56	29	3.22	衣浦東部	12	1.09	18	1.64
津島	5	0.71	7	1.00	西尾	8	1.60	6	1.20
師勝	5	1.25	1	0.25	豊田市	11	1.38	6	0.75
一宮	17	1.42	18	1.50	加茂	3	1.00	2	0.67
春日井	○	2.89	36	4.00	豊橋市	12	1.50	7	0.88
江南	19	3.17	16	2.67	豊川	6	0.75	6	0.75
半田	10	1.67	8	1.33	新城	0	0.00	0	0.00
知多	16	2.29	5	0.71					

○ は今週警報が出ている保健所(市)です。

厚生労働省感染症発生動向調査警報発生システムによるA群溶血性レンサ球菌咽頭炎の流行発生警報は保健所(市)定点当たり4.0人を越えた場合に発生し、2.0人を下回るまで継続します。警報の意味は大きな流行が発生または継続しつつあることが疑われるということです。

定点の先生方からのコメント

尾張西部地区

カンピロバクター腸炎 10 ヶ月男、1 歳、5 歳男

【一宮市 あさのこどもクリニック】
インフルエンザ B 型 11 歳女

11 ヶ月男 流行性耳下腺炎 合併症
無菌性髄膜炎（兄弟より感染）

【一宮市 後藤小児科医院】
病原性大腸菌 O1 2 歳女、4 歳男女、5 歳女、23 歳女

病原性大腸菌 O25 3 歳男、5 歳男

病原性大腸菌 O86 a 3 歳男

マイコプラズマ肺炎と判明したものが 6 例、疑いを含めて急増しています。

【尾西市 城後小児科】
百日咳 14 歳男（東浜株 320 倍、山口株 1280 倍）

【一宮市 平谷小児科】

マイコプラズマ肺炎 1 歳女

【稲沢市 野村整形外科】

水痘 各幼稚園、保育園で流行中
溶連菌感染症、伝染性紅斑も続発中

アデノ様疾患減少しています。

百日咳 4 ヶ月男 1 例ありました。

【岩倉市 医療法人なかよしこどもクリニック】
水痘の流行が続いています。

溶連菌感染症 増加しています。

【江南市 みやぐちこどもクリニック】
カンピロバクターが減って、病原性大腸菌による胃腸炎が目立ちます。

水痘の流行 拡大してきました。

【犬山市 武内医院】

尾張東部地区

ヘルパンギーナが増えています。

マイコプラズマ感染（7 歳女肺炎）、アデノウイルス感染、溶連菌感染も相変わらずです。

病原大腸菌 O17 7 歳男

【瀬戸市 津田こどもクリニック】
ヘルパンギーナ増えてきました。

アデノウイルス感染症も再びみられるようになってます。

溶連菌感染症流行中

伝染性紅斑少し目立ちます。

【尾張旭市 医療法人誠和会佐伯小児科医院】
E K C（流行性角結膜炎）を疑わせる症例が散見されます。

【長久手町 スズムラ眼科医院】
手足口病、ヘルパンギーナ出はじめました。

水痘、ムンプス流行続いています。

アデノウイルス感染症と溶連菌感染症が少々

【春日井市 朝宮こどもクリニック】

水痘、ムンプスの流行が続いています。

マイコプラズマ肺炎 2 例ありました。

【春日井市 かがわ北病院】
水痘、ムンプスは、後を絶ちません。
一見、水痘を思わせる、虫刺されの例が数例

【春日井市 竹内医院】
水痘やや増加している。

【小牧市 小牧市民病院】
アデノウイルス 1 歳男、1 歳女、3 歳男、11 歳男

【美浜町 愛知県厚生連知多厚生病院】
咽頭炎が多いようです。

【大府市 まえはらこどもクリニック】

西三河地区

5歳女 strepA (+)
【豊田市 星ヶ丘たなかこどもクリニック】
2歳男 カンピロバクター
ヘルパンギーナが目立ってきました。
【岡崎市 花田こどもクリニック】
5歳女 カンピロバクター
1歳女 病原性大腸菌O6(+)VT(-)
【岡崎市 にいのみ小児科】
3歳男 アデノウイルス感染症(滲出性扁桃炎)
8歳女 EBウイルス感染症
11ヵ月女 カンピロバクター
【岡崎市 医療法人川島小児科水野医院】

伝染性紅斑 小流行
サルモネラO9 9ヵ月男
【碧南市 永井小児クリニック】
アデノ(+) 2例
【刈谷市 田和小児科医院】
ヘルパンギーナが増加 チェックAD(+) 4歳女
【西尾市 やすい小児科】
溶連菌感染症が増えています。
2歳男 カンピロバクター
3歳男、4歳男 アデノウイルス感染症
【幸田町 とみた小児科】
異型肺炎 12歳男
水痘が目立ちます。
【三好町 三好町民病院】

東三河地区

9歳男、2歳女 サルモネラ腸炎O8
6歳男 病原性大腸菌O18 疑い
4歳男 カンピロバクター腸炎
【豊橋市 医療法人こどもの国大谷小児科】

2歳 マイコプラズマ肺炎
【小坂井町 医療法人宝美会総合青山病院】
熱発児(比較的高熱)が目立つ
長びく児も多い。
【田原市 かわせ小児科】

一 ～ 三類感染症の発生状況

- 愛知県(名古屋市を除く。) -

細菌性赤痢

番号	報告 保健所	年齢	性別	発病 月日	初診 月日	診定 月日	備考
1	豊田市	1	女	5 / 27	5 / 27	5 / 30	推定感染地域 不明

四類・五類(全数把握) 感染症の発生状況

- 愛知県(名古屋市を除く。) -

レジオネラ症 2例(64歳、79歳)

愛知県感染症情報

2004年第22週(平成16年5月24日～5月30日)

愛知県衛生研究所

愛知県	定点数					RSウイルス感染症	鳥インフルエンザ(高病原性)	咽頭結膜熱	A群溶血性レンサ球菌咽頭炎	感染性胃腸炎	水痘	手足口病	伝染性紅斑	突発性発しん	百日咳	風しん	ヘルパンギーナ (成人麻しんを除く。)	麻しん	流行性耳下腺炎	急性出血性結膜炎	流行性角結膜炎	細菌性髄膜炎	無菌性髄膜炎	マイコプラズマ肺炎	クラミジア肺炎 (オウム病を除く。)	成人麻しん
	インフルエンザ	小児科	眼科	STD	基幹																					
愛知県 (名古屋市を含む)	195	182	35	51	13	0	6	80	299	472	311	38	122	137	7	8	364	2	184	0	16	0	0	0	0	0
総数 (名古屋市は除く)	125	112	24	37	12	0	3	58	201	309	255	31	99	102	7	5	305	2	138	0	14	0	0	0	0	
名古屋市	70	70	11	14	1		3	22	98	163	56	7	23	35		3	59		46		2					
尾張東部	瀬戸	9	9	2	3				32	27	20		13	9			40		8		3					
海部津島	津島	7	7	2	2			1	5	23	8		7	4			2		5							
尾張中部	師勝	4	4	1	1				5	10	6		7	3			3		1		1					
尾張西部	一宮	16	12	3	4		1	4	17	43	15	9	7	9	1		10		8							
尾張北部	春日井	9	9	2	3			10	26	16	49	3	10	9			10		10		2					
	江南	6	6	1	2			2	19	45	32		7	10	1		3		4		1					
知多半島	半田	6	6	1	2			4	10	13	9		4	6			22		13							
	知多	7	7	2	2			13	16	19	26	3	11	3			10		14							
西三河南部	岡崎市	11	7	2	2			2	19	4	18		11	12	1	2	36	1	12							
	衣浦東部	11	11	2	4			4	12	10	25	9	6	10		2	19		35		2					
	西尾	5	5	1	2			1	8	7	3	2	3	2			14		4		2					
西三河北部	豊田市	8	8	2	3				11	31	22		5	9	4	1	9	1	17		1					
	加茂	3	3		1			2	3	10	5	3	5	1			4									
東三河南部	豊橋市	12	8	2	4			1	3	12	4		3	9			45		2		2					
	豊川	9	8	1	2			1	12	6	11	2		6			78		3							
東三河北部	新城	2	2								2								2							

愛知県感染症情報

2004年第1週～第22週(平成15年12月29日～平成16年5月30日)(累計)

愛知県衛生研究所

	定点数					RSウイルス感染症	インフルエンザ(高病原性鳥インフルエンザを除く。)	咽頭結膜熱	A群溶血性レンサ球菌咽頭炎	感染性胃腸炎	水痘	手足口病	伝染性紅斑	突発性発しん	百日咳	風しん	ヘルパンギーナ	麻しん (成人麻しんを除く。)	流行性耳下腺炎	急性出血性結膜炎	流行性角結膜炎	細菌性髄膜炎	無菌性髄膜炎	マイコプラズマ肺炎	クラミジア肺炎 (オウム病を除く。)	成人麻しん
	インフルエンザ	小児科	眼科	STD	基幹																					
愛知県 (名古屋市を含む)	195	182	35	51	13	190	37,033	1,124	5,182	22,850	7,329	348	1,574	2,369	52	75	769	35	3,505	15	637	9	5	97	0	0
愛知県 総数 (名古屋市は除く)	125	112	24	37	12	166	29,463	903	3,749	16,081	6,022	312	1,233	1,918	46	33	654	35	3,007	11	562	9	5	95	0	0
名古屋	70	70	11	14	1	24	7,570	221	1,433	6,769	1,307	36	341	451	6	42	115		498	4	75			2		
尾張東部	9	9	2	3	1	28	1,855	71	459	860	315	3	103	120	7		57	1	102	1	11			1		
海部津島	7	7	2	2	1		2,036	15	115	1,769	441	4	41	71			5		109		15			33		
尾張中部	4	4	1	1			1,006		56	695	129	2	44	33			3		29		4					
尾張西部	16	12	3	4	1	4	2,133	92	389	1,631	529	215	53	190	1	2	18	3	172		14	1		1		
尾張北部	9	9	2	3	1	14	2,832	198	466	1,137	593	14	160	174	3	3	23	2	430		20	3	4			
	6	6	1	2			1,109	57	433	1,389	432	8	75	137	3	1	7	2	137		35					
知多半島	6	6	1	2	1	5	1,060	34	222	561	206	4	76	104		1	57	1	132		1			4		
	7	7	2	2		27	1,701	83	152	1,493	527	6	177	149			22		293	2	9					
西三河南部	11	7	2	2	1	5	1,945	36	323	372	613	2	75	222	6	5	70	4	298	1	36					
	11	11	2	4	1	1	3,207	81	329	942	553	22	79	182	2	3	32	1	647		30			5		
	5	5	1	2	1	2	864	16	108	603	203	2	84	80			23	6	219		25					
西三河北部	8	8	2	3	1	56	2,967	74	190	1,710	502	13	106	143	22	17	22	4	273		293		1	7		
	3	3		1		2	414	18	50	342	93	8	25	23			6		16							
東三河南部	12	8	2	4	1	3	4,205	50	290	1,680	416	4	33	167	2		163	10	69	1	42	5		20		
	9	8	1	2	1	19	1,966	77	166	875	444	4	101	112		1	146	1	62	6	27			24		
東三河北部	2	2			1		163	1	1	22	26	1	1	11					19							

