

### 咽頭結膜熱について

咽頭結膜熱の定点あたり報告数は 29 週 (0.95 人) をピークとして減少しているものの、今週も 0.76 人と引き続き高い値で推移しています。

今後も、報告数の多い状態がしばらく続くことが予想されますので、  
プール前後のシャワーや洗眼を徹底する。  
タオル等の共用を避ける。

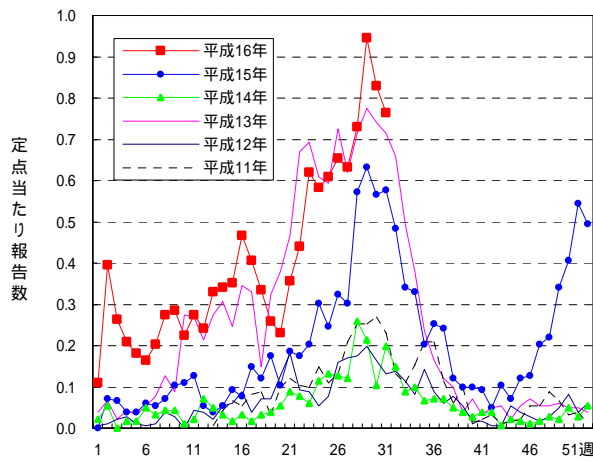
うがいや手洗いを励行する。などの予防に心がけて感染を防ぎましょう。

詳しい情報については愛知県衛生研究所のホームページ

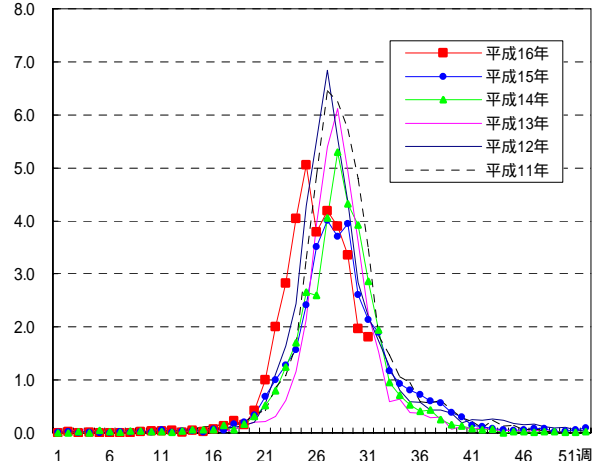
(<http://www.pref.aichi.jp/eiseiken/2f/intou.html>) をご覧下さい。

## 流行状況

咽頭結膜熱



ヘルパンギーナ



疾患名	前週	今週	備考
<a href="#">ヘルパンギーナ</a>	2.0 ↓	1.8 ↓	夏かぜの一つ。咽頭に赤いリングの小水疱と浅い潰瘍
<a href="#">流行性耳下腺炎</a>	1.5 →	1.4 →	耳下腺の腫脹を主症状とするムンプスウイルス感染症
<a href="#">咽頭結膜熱</a>	0.83 ↓	0.76 →	発熱・咽頭炎・結膜炎を主症状とする急性のアデノウイルス感染症

定点あたり報告数

↓ 減少   
 → 横ばい   
 ↑ 増加

(関連リンク)

愛知県感染症情報 (<http://www.pref.aichi.jp/eiseiken/kansen.html>)

予防接種について ([http://www.pref.aichi.jp/eiseiken/2f/yobou\\_week.html](http://www.pref.aichi.jp/eiseiken/2f/yobou_week.html))

風疹について (<http://www.pref.aichi.jp/eiseiken/2f/huusin.html>)

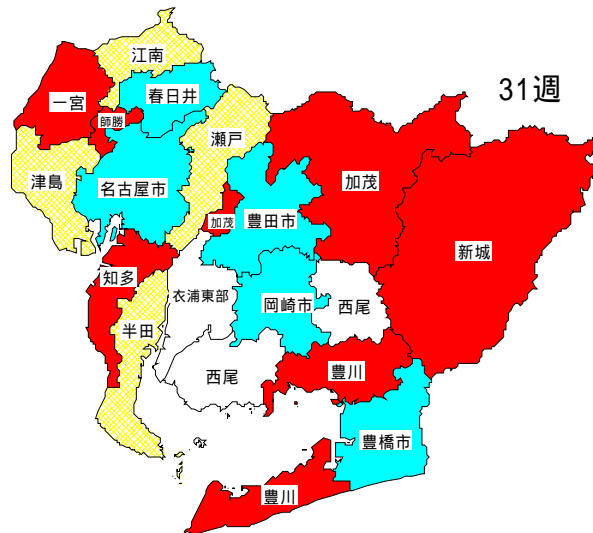
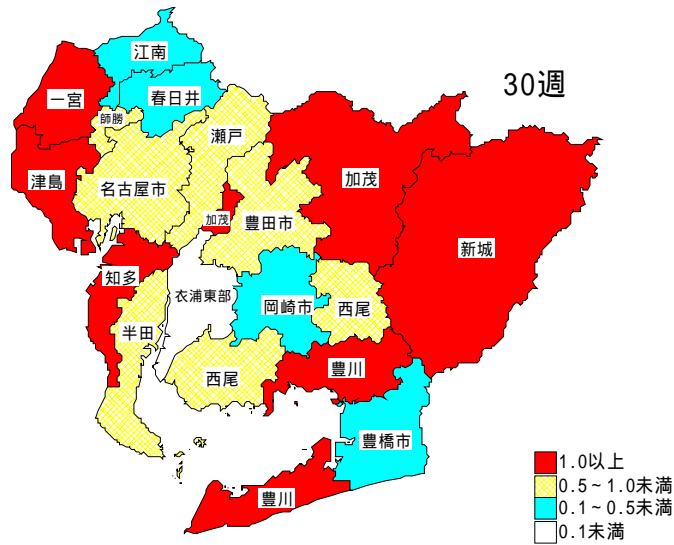
全国状況(感染症発生動向調査週報):厚生労働省感染症研究所感染症情報センター - ホムペジ  
(<http://idsc.nih.go.jp/kanja/index-j.html>) をご覧下さい。

(作成)

愛知県感染症情報センター 連絡先:052-910-5619

E-mail: [eiseiken@pref.aichi.lg.jp](mailto:eiseiken@pref.aichi.lg.jp)

# 咽頭結膜熱の保健所別報告数の推移(名古屋市含む)



	31週	定点 当たり	30週	定点 当たり		31週	定点 当たり	30週	定点 当たり
名古屋市	30	0.43	37	0.53	岡崎市	1	0.14	2	0.29
瀬戸	6	0.67	8	0.89	衣浦東部	0	0.00	1	0.09
津島	5	0.71	8	1.14	西尾	0	0.00	4	0.80
師勝	6	1.50	2	0.50	豊田市	1	0.13	7	0.88
一宮	14	1.17	15	1.25	加茂	4	1.33	4	1.33
春日井	2	0.22	4	0.44	豊橋市	2	0.25	3	0.38
江南	5	0.83	2	0.33	豊川	30	3.75	19	2.38
半田	5	0.83	3	0.50	新城	2	1.00	3	1.50
知多	26	3.71	29	4.14					

○ は今週警報が出ている保健所(市)です。

厚生労働省感染症発生動向調査警報発生システムによる咽頭結膜熱の流行発生警報は保健所(市)定点当たり1.0人を越えた場合に発生し、0.1人を下回るまで継続します。警報の意味は大きな流行が発生または継続しつつあることが疑われるということです。

## 定点の先生方からのコメント

### 尾張西部地区

14 歳男 カンピロバクター (+)  
9 歳女 マイコプラズマ肺炎  
ムンプス小流行あり。  
【一宮市 あさのこどもクリニック】  
6 歳男 カポジ水痘様発疹症  
【一宮市 後藤小児科医院】  
病原性大腸菌 O1 4 歳女、5 歳女  
病原性大腸菌 O8 4 歳女  
病原性大腸菌 O25 3 歳女  
病原性大腸菌 O86 a 37 歳女  
マイコプラズマ肺炎は 10 人程、ウイルス性の感染性胃腸炎 (アデノ、ロタ、エンテロ) が多いです。

【尾西市 城後小児科】

9 歳男、5 歳男、11 歳女、15 歳男、無菌性髄膜炎流行してます。

【稲沢市 稲沢市民病院】

伝染性膿痂疹の患者が多くみられます。

カンピロバクター腸炎 2 歳女

【江南市 みやぐちこどもクリニック】

ヘルパンギーナ多し

溶連菌減少してきました。

無菌性髄炎 1 例

【岩倉市 医療法人なかよしこどもクリニック】

ヘルパンギーナ減少して来た様です。

【春日町 丹羽医院】

### 尾張東部地区

流行性耳下腺炎が多い。

【瀬戸市 津田こどもクリニック】

夏休みに入ってヘルパンギーナ減少してきました。

手足口病少しみられてきています。

その他、伝染性紅斑、溶連菌感染症、アデノウイルス感染症等見られました。

【尾張旭市 医療法人誠和会佐伯小児科医院】

45 歳男 病原大腸菌 O18 感染症 カンピロバクター混合感染

【豊明市 豊明団地診療所】

水痘・ヘルパンギーナ・ムンプス少々

手足口病が出てきました。

プール熱は全然なし。

【春日井市 朝宮こどもクリニック】

今週はヘルパンギーナが流行しています。

【春日井市 かちがわ北病院】

夏かぜはピークをすぎた印象です。

【春日井市 竹内医院】

サルモネラ腸炎で入院しました。

その他ウイルス性と思われる胃腸炎目立っています。

【春日井市 春日井市民病院】

サルモネラ腸炎・病原大腸菌など増えてきました。

【小牧市 志水こどもクリニック】

無菌性髄膜炎小流行

ムンプス小流行

【小牧市 小牧市民病院】

生後 12 日目女 サルモネラ O7 腸炎

【美浜町 愛知県厚生連知多厚生病院】  
咽頭結膜熱含めた咽頭炎が多いです。

【大府市 まえはらこどもクリニック】

---

## 西三河地区

---

8歳女 病原性大腸菌 O1  
1歳女 サルモネラ腸炎 O9  
3歳女 サルモネラ腸炎 O4  
【豊田市 星ヶ丘たなかこどもクリニック】  
5歳男 病原大腸菌O1  
12歳女 病原大腸菌O18  
【岡崎市 花田こどもクリニック】  
5歳女 サルモネラO9  
4歳女 サルモネラO4  
6歳男 カンピロバクター  
3歳女 サルモネラO7  
【岡崎市 にいのみ小児科】

4ヵ月男、9ヵ月男 病原大腸菌O1  
7歳女 サルモネラO4  
7歳女 マイコプラズマ肺炎  
【岡崎市 医療法人川島小児科水野医院】  
手足口病が引き続きいます。  
【碧南市 永井小児クリニック】  
サルモネラ腸炎O9 2歳女  
【西尾市 山岸クリニック】  
病原性大腸菌O1 VT(-) 8歳女  
【幸田町 とみた小児科】  
感染性胃腸炎、ヘルパンギーナが目立ちます。  
【三好町 三好町民病院】

---

## 東三河地区

---

ムンプス 兄弟例にて 豊橋に在居です  
(同時に罹患している)

2歳男 E.coli O6  
2歳 E.coli O119  
3歳 E.coli O18

【田原市 かわせ小児科】

---

## 一～三類感染症の発生状況

- 愛知県(名古屋市を除く。) -

### 腸管出血性大腸菌感染症

番号	報告保健所	年齢	性別	発病月日	初診月日	診定月日	菌型等	備考
1	岡崎市	9	女		7/27	7/30	O157 VT1(+) VT2(+)	
2	春日井	2	女	7/15	7/22	7/28	O26 VT1(+) VT2(-)	30週報の再掲
3	豊川	6	女		7/24	7/26	O157 VT1(+) VT2(+)	
4	西尾	83	女	7/22	7/23	7/26	O157 VT1(+) VT2(+)	
5	知多	23	男	7/22	7/23	7/26	O157 VT1(+) VT2(+)	
6	知多	38	男		7/21	7/26	O157 VT1(+) VT2(+)	
7	知多	20	女		7/27	7/31	O157 VT1(+) VT2(+)	

## 四類・五類(全数把握)感染症の発生状況

- 愛知県(名古屋市を除く。) -

クロイツフェルト・ヤコブ病 1例 (孤発性: 30週報の再掲)

後天性免疫不全症候群 2例 (AIDS: 2例、推定感染経路: 性的接触 1例、不明 1例、  
推定感染地域: タイ 1例、不明 1例)

デング熱 1例 (推定感染地域: インドネシア、32週報告分)





愛知県感染症情報

2004年第1週～第31週(平成15年12月29日～平成16年8月1日)(累計)

愛知県衛生研究所

	定点数					RSウイルス感染症	インフルエンザ(高病原性鳥インフルエンザを除く。)	咽頭結膜熱	A群溶血性レンサ球菌咽頭炎	感染性胃腸炎	水痘	手足口病	伝染性紅斑	突発性発しん	百日咳	風しん	ヘルパンギーナ	麻しん (成人麻しんを除く。)	流行性耳下腺炎	急性出血性結膜炎	流行性角結膜炎	細菌性髄膜炎	無菌性髄膜炎	マイコプラズマ肺炎	クラミジア肺炎 (オウム病を除く。)	成人麻しん
	インフルエンザ	小児科	眼科	STD	基幹																					
愛知県 (名古屋市を含む)	195	182	35	51	13	195	37,701	2,314	6,976	27,067	9,208	993	2,285	3,735	83	104	6,410	49	5,868	18	962	12	13	167	0	0
愛知県 総数 (名古屋市は除く)	125	112	24	37	12	171	29,465	1,720	4,839	18,493	7,466	790	1,759	2,953	74	48	4,931	49	4,821	13	809	12	13	165	0	0
名古屋	70	70	11	14	1	24	8,236	594	2,137	8,574	1,742	203	526	782	9	56	1,479		1,047	5	153			2		
尾張東部	9	9	2	3	1	28	1,855	121	612	1,074	462	31	183	185	9	3	440	7	233	2	18			21		
海部津島	7	7	2	2	1		2,036	74	174	1,923	513	14	63	103	5		180		195		33		5	42		
尾張中部	4	4	1	1			1,006	10	76	785	173	6	91	46			161		76		17					
尾張西部	16	12	3	4	1	4	2,133	184	460	2,013	613	280	75	290	3	2	258	3	311		22	1		1		
尾張北部	9	9	2	3	1	18	2,832	239	594	1,243	775	27	209	268	4	5	355	3	589		27	3	6	1		
	6	6	1	2			1,109	85	546	1,643	637	17	92	231	3	3	294	2	232		43					
知多半島	6	6	1	2	1	5	1,060	89	270	625	312	14	89	147	2	1	147	2	316		2			4		
	7	7	2	2		27	1,701	264	198	1,660	645	58	230	228		1	276		513	2	11					
西三河南部	11	7	2	2	1	5	1,945	47	423	442	734	36	123	345	6	5	420	4	386	1	47					
	11	11	2	4	1	1	3,208	137	407	1,028	628	178	124	290	4	4	394	5	863		70			7		
	5	5	1	2	1	2	864	28	164	650	246	16	113	126			175	6	315		37					
西三河北部	8	8	2	3	1	57	2,967	117	264	2,090	596	47	138	212	34	23	485	6	474		379		1	29		
	3	3		1		2	414	38	72	383	125	19	44	42			58		47							
東三河南部	12	8	2	4	1	3	4,205	76	376	1,876	445	25	57	252	4		637	10	131	2	64	7		32		
	9	8	1	2	1	19	1,967	205	199	1,036	524	19	124	171		1	642	1	113	6	39	1	1	28		
東三河北部	2	2			1		163	6	4	22	38	3	4	17			9		27							



愛知県感染症情報

2004年第1週～第31週(平成15年12月29日～平成16年8月1日)(累計)

愛知県衛生研究所

年齢階層 (名古屋市を除く)	RSウイルス感染症	インフルエンザ(高病原性鳥を除く。)	咽頭結膜熱	A群溶血性レンサ球菌咽頭炎	感染性胃腸炎	水痘	手足口病	伝染性紅斑	突発性発しん	百日咳	風しん	ヘルパンギーナ	麻しん (成人麻しんを除く。)	流行性耳下腺炎	急性出血性結膜炎	流行性角結膜炎	細菌性髄膜炎	無菌性髄膜炎	マイコプラズマ肺炎	クラミジア肺炎 (オウム病を除く。)	成人麻しん
計	171	29,465	1,720	4,839	18,493	7,466	790	1,759	2,953	74	48	4,931	49	4,821	13	809	12	13	165	0	0
～6ヶ月	65	277	6	14	231	200	20	6	230	23		33				10					
～12ヶ月	53	616	43	22	1,139	483	52	33	1,719	11	5	328	8	32		10					
0歳																	5	2	1		
1歳	32	2,092	245	116	2,695	1,395	162	79	918	3	7	1,333	14	233		45			13		
2歳	6	1,947	268	224	1,955	1,229	120	117	66		5	1,003	5	395		27			8		
3歳	7	2,114	322	531	1,906	1,421	112	180	8	2	2	938	2	740	1	43			22		
4歳	2	2,528	282	943	1,755	1,293	116	263	4	1	4	649	6	1,002		41			19		
5歳	4	1,739	214	964	1,449	703	80	348		2	1	329	2	942		42					
6歳	2	1,342	97	661	985	326	44	249	1	3		148	2	461		18					
7歳		1,110	78	442	825	152	28	170	2	1	2	76	2	318		13					
8歳		966	43	260	612	82	12	121	1	1		28	1	231		9					
9歳		1,056	37	174	546	43	13	80	1	1	1	24		155		4					
5歳～9歳																				49	
10歳～14歳		4,275	45	263	1,224	72	13	79	2	1	2	27	3	191		21		2	31		
15歳～19歳		1,952	2	24	402	11	2	2			2	3	2	21		8			2		
20歳～			38	201	2,769	56	16	32	1	25	17	12	2	100			7				
20歳～29歳		2,465													2	104		4	2		
30歳～39歳		2,408													4	194		4	6		
40歳～49歳		1,051													2	51			4		
50歳～59歳		626													3	58		1	1		
60歳～69歳		455														66			4		
70歳～															1	45					
70歳～79歳		265																	1		
80歳以上		181																	2		