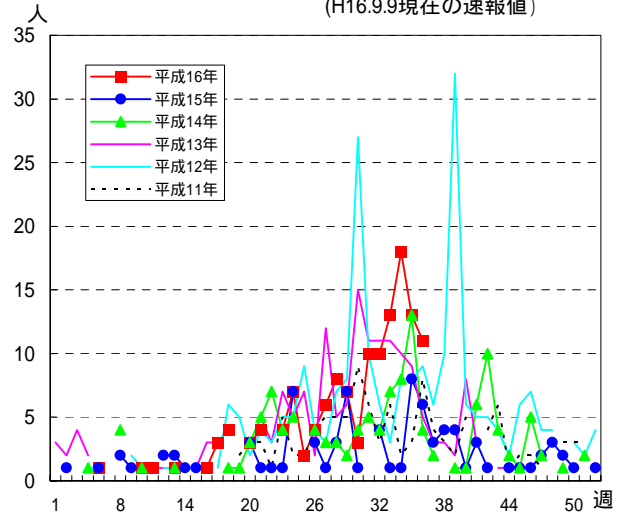


## 流行状況

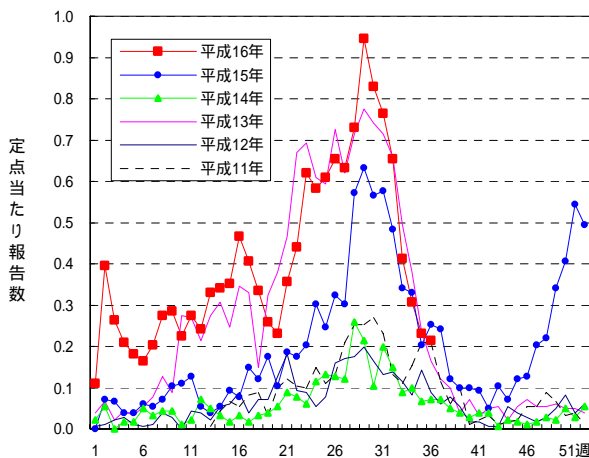
### 流行は静かな秋の気配

日中はまだ暑さが残っていますが、日増しに夜が長くなり、トンボの姿に秋の気配を感じる今日この頃です。秋は1年のうちで最も感染症報告の少ない時期にあたり、例年に増して報告数の多かった咽頭結膜熱や腸管出血性大腸菌感染症は減少傾向が続き、ほぼ例年並の報告数のあった、水痘、ヘルパンギーナも報告数の減少が続いて底値に近づきつつあるようです。A群溶血性レンサ球菌咽頭炎は3週間前に最低値を折り返し、ゆるやかな上昇に転じています。定点報告のグラフを見れば季節変動が読み取れますので、秋の夜長、じっくり眺めて今後の動向を予想するというのは、いかがでしょうか。

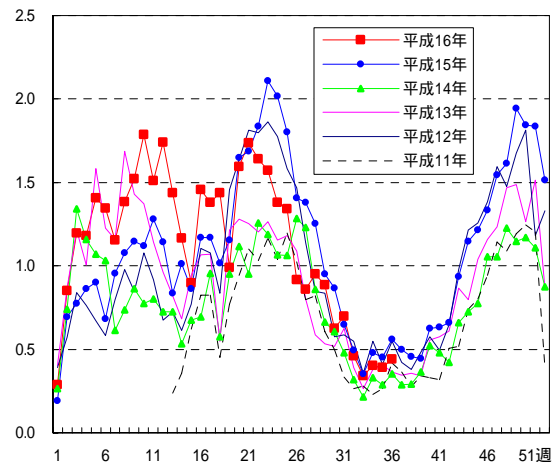
腸管出血性大腸菌感染症週別報告数  
(H16.9.9現在の速報値)



### 咽頭結膜熱



### A群溶血性レンサ球菌咽頭炎



#### (関連リンク)

愛知県感染症情報 (<http://www.pref.aichi.jp/eiseiken/kansen.html>)

予防接種について ([http://www.pref.aichi.jp/eiseiken/2f/yobou\\_week.html](http://www.pref.aichi.jp/eiseiken/2f/yobou_week.html))

風疹について (<http://www.pref.aichi.jp/eiseiken/2f/huusin.html>)

「あいちの食品衛生」ホームページ (<http://www.pref.aichi.jp/eisei/aichisyokuhin.html>)

全国状況(感染症発生動向調査週報):厚生労働省感染症研究所感染症情報センター - ホームページ (<http://idsc.nih.gov/kanja/index-j.html>)

WHO疫学週報 (<http://www.who.int/wer/2004/en/>)

CDC疫学週報MMWR (<http://www.cdc.gov/mmwr/>)

#### (作成)

愛知県感染症情報センター 連絡先:052-910-5619

E-mail: [eiseiken@pref.aichi.lg.jp](mailto:eiseiken@pref.aichi.lg.jp)

## 定点の先生方からのコメント

### 尾張西部地区

6歳女 マイコプラズマ気管支肺炎  
【一宮市 後藤小児科医院】  
カンピロバクター感染症 4歳男  
EBウイルス感染症、アデノウイルス感染症  
が増えています。全身のリンパ節腫脹を伴  
う例が多く、抗体価による判断以外区別で  
きません。40 近い高熱での来院例がほと  
んどです。  
【尾西市 城後小児科】

溶連菌が散発していますが、あとはおち  
ついていきます。  
【岩倉市 医療法人なかよしこどもクリニック】  
8歳男 マイコプラズマ感染症  
【春日町 丹羽医院】

### 尾張東部地区

5歳女 サルモネラO9  
20歳男 カンピロバクター+病原大腸菌  
O1  
【瀬戸市 津田こどもクリニック】  
ヘルパンギーナの小流行がみられます。  
流行性耳下腺炎も少数ですが持続してい  
ます。  
その他目立った感染症はみられませんで  
した。  
【尾張旭市 医療法人誠和会佐伯小児科医院】  
感染症が全体に減少の傾向です。  
【春日井市 春日井市民病院】

胃腸炎が増えてきました。  
ヘルパンギーナ続いています。  
【春日井市 朝宮こどもクリニック】  
夏かぜは減りました。  
ムンプスがいつまでも残っています。  
【春日井市 竹内医院】  
喘息を伴う気管支炎増加してる。  
【小牧市 小牧市民病院】  
生後25日目(女)カンピロバクター腸炎  
アデノチェック(+) 8歳女、5歳男  
【美浜町 愛知県厚生連知多厚生病院】

### 西三河地区

3歳女 病原大腸菌O1  
10歳女 カンピロバクター腸炎  
5歳男 イムノカードSTスレップA(+)  
【豊田市 星ヶ丘たなかこどもクリニック】  
3ヵ月男 病原性大腸菌O125(+)  
【岡崎市 花田こどもクリニック】  
3歳女 サルモネラO9  
【岡崎市 にいのみ小児科】  
4歳女 マイコプラズマ肺炎  
6歳男 病原大腸菌O15  
5歳女 サルモネラO9、病原大腸菌O1  
【岡崎市 医療法人川島小児科水野医院】

ムンプス、手足口病、一部の保育園で発生  
【碧南市 永井小児クリニック】  
ムンプスが増加  
【西尾市 やすい小児科】  
サルモネラ腸炎O4 4歳女  
【西尾市 山岸クリニック】  
病原性大腸菌O86 VT(-) 9ヵ月男  
病原性大腸菌O6 VT(-) 1歳女  
病原性大腸菌O1 VT(-) 7歳男  
病原性大腸菌O1 VT(-) カンピロ  
バクター(併病) 11歳女  
帯状疱疹 2歳女  
【幸田町 とみた小児科】

### 東三河地区

手足口病の子が時々います。  
9歳女、6歳男(姉弟) サルモネラO9  
1歳女 サルモネラO9  
【豊橋市 医療法人こどもの国大谷小児科】

4歳男 サルモネラO9群  
【豊橋市 野村小児科】  
8歳男 サルモネラ腸炎O4 B群  
1歳10ヵ月男 サルモネラ腸炎O9  
【田原市 かわせ小児科】

## 一 ～ 三類感染症の発生状況

- 愛知県(名古屋市を除く。) -

腸管出血性大腸菌感染症

<関連リンク> 三類感染症ってなあに？

([http://www.pref.aichi.jp/eiseiken/2f/3rui\\_1.html](http://www.pref.aichi.jp/eiseiken/2f/3rui_1.html))

| 番号 | 報告<br>保健所 | 年齢 | 性別 | 発病<br>月日 | 初診<br>月日 | 診定<br>月日 | 菌型等                            | 備考           |
|----|-----------|----|----|----------|----------|----------|--------------------------------|--------------|
| 1  | 岡崎市       | 1  | 男  | 8 / 19   | 8 / 25   | 8 / 28   | O111<br>VT1 ( + )              | 36 週報<br>の再掲 |
| 2  | 一宮        | 4  | 女  | 8 / 24   | 8 / 28   | 8 / 31   | O157<br>VT1 ( - )<br>VT2 ( + ) | 36 週報<br>の再掲 |
| 3  | 瀬戸        | 19 | 女  | 8 / 24   | 8 / 24   | 9 / 1    | O157<br>VT1 ( + )<br>VT2 ( - ) |              |
| 4  | 知多        | 5  | 女  |          | 8 / 26   | 8 / 30   | O26<br>VT1 ( + )               |              |
| 5  | 衣浦東部      | 3  | 女  | 8 / 25   | 8 / 27   | 9 / 2    | O157<br>VT1 ( + )<br>VT2 ( + ) |              |
| 6  | 加茂        | 10 | 男  | 8 / 25   | 8 / 26   | 8 / 30   | O157<br>VT1 ( + )<br>VT2 ( + ) | 36 週報<br>の再掲 |
| 7  | 加茂        | 8  | 男  |          | 8 / 31   | 9 / 3    | O157<br>VT1 ( + )<br>VT2 ( + ) |              |
| 8  | 加茂        | 6  | 男  |          | 8 / 31   | 9 / 3    | O157<br>VT1 ( + )<br>VT2 ( + ) |              |

## 四類・五類（全数把握）感染症の発生状況

- 愛知県(名古屋市を除く。) -

デング熱 1 例（推定感染地域：フィリピン）

<http://www.pref.aichi.jp/eiseiken/67f/mosquito.html#de>

アメーバ赤痢 1 例（推定感染地域：国内、推定感染経路：経口感染）

<http://www.pref.aichi.jp/eiseiken/2f/todokede.html#5-1>

愛知県衛生研究所企画情報部（文責 磯村）

たび重なる台風の襲来で新学期どころじゃない感じですが、傘をしっかりと握って歩いていますと草叢ではもうエンマコオロギの音が聞こえたりしています。いつも貴重な情報を有難うございます。8月後半のまとめをお送りします。

- 1) 名古屋市内：名鉄病院福田先生からは感染症は全般に非常に少なくなり、手足口病が散発、ムンプス多発中で無菌性髄膜炎とマイコプラズマ肺炎が比較的多いが入院を要する感染症は全般に少ない、城北病院鈴木先生からは「とびひ」が目立つ、第二日赤岩佐先生からは外来では特に目立つ感染症はなく、病原性大腸菌O157腸炎の入院例あり、千種区今枝先生からは感染症は少なく、感染性胃腸炎（2歳男児、嘔吐と水様便）あり、三菱病院入山先生からは感染性胃腸炎3名（サルモネラO-4；入院、病原性大腸菌O-6、黄色ブ菌）、ムンプス1名、咽頭アデノウイルス感染1名が目立った傾向はなく、肺炎の入院数名、急性扁桃炎数名入院、中京病院柴田先生からはムンプスが少々、ムンプスを含む無菌性髄膜炎がパラパラ、大同病院水野先生からは感染症は少なく、アデノウイルスは少ないがまだ時にあり、下痢患者が多く細菌性腸炎が多いのが特徴で時に要入院例あり、とのお手紙でした。
- 2) 尾張地区：犬山市武内先生からはカンピロバクタ - 腸炎4例、ムンプス散発中で20歳以上が2例あり、江南市昭和病院小児科からはムンプス、水痘、カンピロバクタ - 腸炎が目立ち百日咳、RSウイルス感染症の入院が3人、サルモネラ腸炎の入院やマイコプラズマ肺炎の入院もあり、常滑市民病院上田先生からは水痘、ヘルパンギ - ナ、咽頭結膜熱などが目立ち、感染性腸炎やウイルス性気管支炎などの入院あり、市立半田病院中島先生からは目立つ感染症は特にないが散発的に細菌性腸炎（サルモネラ、カンピロバクタ - などで一定の傾向なし）の入院あり、とのお手紙でした。
- 3) 三河地区：トヨタ病院木戸先生からはムンプスは少し減少、ウイルス性と思われる高熱の入院例目立つ、加茂病院梶田先生からはムンプス多発中でヘルパンギ - ナやや減少、手足口病は少なく3ヵ月以下の子の発熱で入院する例がやや多く、ロタウイルス陽性で要入院1例、RSウイルス陽性の入院も1例あり、刈谷市田和先生からは感染性胃腸炎で発熱と下痢又は下痢だけのものが少し目立ち、たまにサルモネラが検出された、豊橋市長屋先生からは手足口病散見とのお手紙でした。有難うございました。

2004 年 8 月 13 日（79 巻 33 号） <http://www.who.int/wer/2004/wer7933/en/>

世界のペスト、2002 - 03 年：地球規模ではヒトのペストは毎年発生、病原体の感染性はそれほど強いものではないとは云え世界的に大きな公衆衛生上の問題疾患であり続けている。国際検疫病として届出制度がしかれているが、常在国の認識の低さや診断基準のあいまいさ、細菌学的検査網の不備などから届出数は実際よりも低いと思われる。03 年に 50 年ぶりの発生をみたアルジェリアの報告やこれまでに報告のなかった国の発生などが話題であり、貿易拡大や難民など人口流動、途上国の多数の大都市における衛生状態の悪化がペスト感染拡大の要因となっており、致死率が高く感染性の強い肺ペストの発生が内戦による対策実行の困難さと共にペストの重要性を示唆している。一方東南アジア地区の国際的協力による数力国語の指針作成、アフリカ地区の定期的講習実施などの進捗も注目される。本報は最近 15 年間の届出数の国別分布のまとめである。全世界では 02 年には 13 カ国から 1,925 例（死亡 182）、03 年には 9 カ国から 2,118 例（死亡 182）で過去 10 年間の平均（年間 2,895 例で死亡 206）より減少傾向にあり、届出数の 80%、死亡数の 85%がアフリカ地区であった。02 年と 03 年の罹患死亡率はそれぞれ 9.2%と 8.6%で過去 10 年間の平均は 7.1%であった。各地区の概略（一覧表あり）は、アフリカでは上記のアルジェリアとコンゴ（毎年発生、03 年には届出数 1,092 例で死亡 68）、マダガスカル（毎年発生、03 年には届出数 933 例で死亡 109）、他にマラウィ、ウガンダ、タンザニアなどが目立っている。南北アメリカ：ペル - （03 年はゼロであるが 02 年までは毎年届出あり）と米合衆国（02 年に 2 例、03 年に 1 例届出あり、3 例ともニュー - メキシコ州。成人で腺ペスト。過去 10 年間、毎年届出例あり）、アジア：02 年には中国、インド、カザフスタン、蒙古、ベトナムの 5 カ国で 99 例届出（死亡 6）、03 年には中国、カザフスタン、蒙古の 3 カ国で 26 例届出（死亡 2）、全世界の届出数の 1.2%、1.1%を占めている。中国：詳細不明、毎年届出数あり。インド：02 年、北部シムラ地方で肺ペスト発生。16 例届出（死亡 4）。初発例は森林労働者でヒトからヒトに伝播。これは 94 年にみられた約 30 年の無発生の後の中部地区のス - ラットでの腺ペストと肺ペストの発生（届出 876 例、死亡 54）以来の流行であった。03 年はゼロ。カザフスタン：数年ごとに数例届出。03 年には 3 例（死亡 0）、病気のラクダと接触あり。蒙古：ほぼ毎年届出あり最近 15 年間で 115 例届出（死亡 36）、殆どが腺ペスト。03 年には 10 例、4 例の肺ペストの集団発生あり。地域特性あり狩猟シ - ズンの 8 - 9 月、げっ歯類（モルモット）に流行、接触者が感染。ベトナム：02 年まで毎年届出あり。中部。02 年 8 例（死亡 0）。

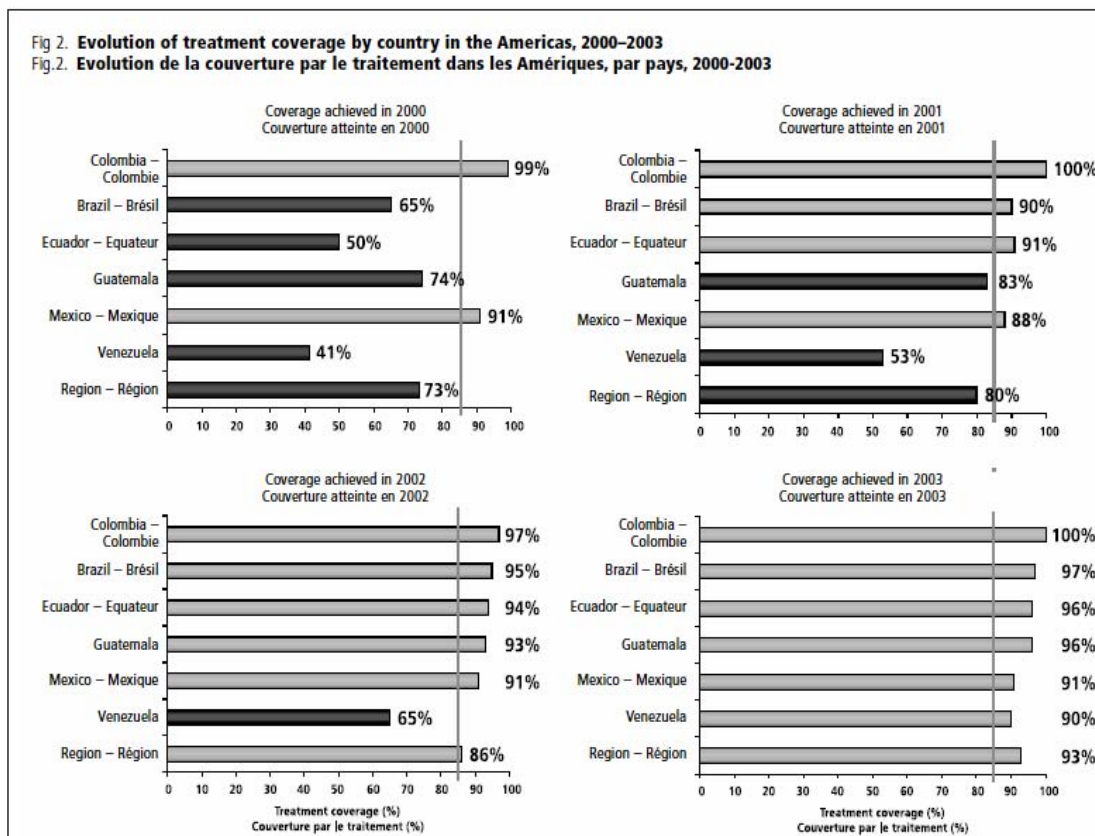
鳥インフルエンザ。薬剤耐性：インフルエンザ NA 阻害剤（タミフル）に対する耐性獲得ウイルスの発生が特に小児例で報告されている。明確な調査結果はまだ得られておらず未発表であるが問題の重要さがここでも強調されている。総説。

8 月 6 - 12 日届出。コレラ：カメル - ン、ギネア、リベリア、ウガンダ、タンザニア、インド。



鳥インフルエンザ。04年8月18日、ベトナムの状況：8月第二週以来の流行でベトナムで発生した3例の死亡例が(北部2例、南部1例)検査室診断でA(H5N1)型と確定。最近の例は25歳女性、死亡8月6日で以後新しい例は発生していない。ベトナム厚生省の手配で検査材料はWHO世界インフルエンザサ-ベイランスネットワークに搬送して詳細な遺伝子検索実施予定。現地のハノイ国立予研とホ-チ-ミン市パスツ-ル研がWHOと協力、WHOが専門家派遣。

オンコセルカ症(注：フィラリア症の一つ。アフリカと中南米に分布。急流河川に住むブヨが媒介。ブヨに刺されて皮膚から全身リンパ節腫大、子虫が全身血管から眼に侵入、失明。川沿いに多発することから River Blindness と呼ばれ集落の成人全員が失明者という深刻な事態もあったが、最近抗原虫剤で治癒率良好)。中南米：現在、中南米ではブラジル、コロンビア、エクアドル、グアテマラ、メキシコ、ベネズエラに分布。WHOの南北アメリカ担当(PAHO)が国際ライオンズクラブ、メルク社など6機関で国際的組織(アメリカ地区国際オンコセルカカンファレンス、IACO)を作り活動を展開、本報は03年報告のまとめである。03年における患者治療：1991年から抗フィラリア剤・イベルメクチン投与が毎年2回(年度前半と後半)オンコセルカ常在地で実施。実施状況：南北アメリカ全体で治療対象者の約93%に投与。02-03年で年間約80万例(90年代以降の年間総投与数と国別投与率のグラフ参照)に投与されている。8月13-19日届出。コレラ：ベニン、チャド、ギニア、タンザニア、インド、日本(輸入例)。





愛知県感染症情報

2004年第36週(平成16年8月30日～9月5日)

愛知県衛生研究所

| 年齢階層<br>(名古屋市を除く) | RSウイルス感染症 | インフルエンザ<br>(高病原性鳥インフルエンザを除く。) | 咽頭結膜熱 | A群溶血性レンサ球菌咽頭炎 | 感染性胃腸炎 | 水痘 | 手足口病 | 伝染性紅斑 | 突発性発しん | 百日咳 | 風しん | ヘルパンギーナ | 麻しん<br>(成人麻しんを除く。) | 流行性耳下腺炎 | 急性出血性結膜炎 | 流行性角結膜炎 | 細菌性髄膜炎 | 無菌性髄膜炎 | マイコプラズマ肺炎 | クラミジア肺炎<br>(オウム病を除く。) | 成人麻しん |
|-------------------|-----------|-------------------------------|-------|---------------|--------|----|------|-------|--------|-----|-----|---------|--------------------|---------|----------|---------|--------|--------|-----------|-----------------------|-------|
| 計                 | 1         | 0                             | 32    | 58            | 267    | 35 | 64   | 32    | 120    | 3   | 2   | 41      | 0                  | 149     | 0        | 29      | 0      | 0      | 3         | 0                     | 0     |
| ～6ヶ月              |           |                               |       |               | 8      |    | 1    | 1     | 11     |     |     | 1       |                    |         |          |         |        |        |           |                       |       |
| ～12ヶ月             | 1         |                               |       |               | 17     | 1  |      |       | 65     |     |     | 7       |                    | 1       |          |         |        |        |           |                       |       |
| 0歳                |           |                               |       |               |        |    |      |       |        |     |     |         |                    |         |          |         |        |        |           |                       |       |
| 1歳                |           |                               | 5     | 4             | 41     | 7  | 11   | 1     | 37     |     |     | 13      |                    | 12      |          | 1       |        |        |           |                       |       |
| 2歳                |           |                               | 6     | 4             | 29     | 7  | 16   | 2     | 6      |     |     | 7       |                    | 19      |          |         |        |        |           |                       |       |
| 3歳                |           |                               | 5     | 5             | 28     | 5  | 14   | 5     | 1      |     |     | 4       |                    | 25      |          | 3       |        |        |           |                       |       |
| 4歳                |           |                               | 7     | 9             | 26     | 5  | 10   | 2     |        |     |     | 1       |                    | 20      |          |         |        |        | 1         |                       |       |
| 5歳                |           |                               | 5     | 8             | 15     | 7  | 8    | 7     |        |     |     | 4       |                    | 26      |          |         |        |        |           |                       |       |
| 6歳                |           |                               |       | 10            | 21     | 2  | 2    | 5     |        |     |     | 2       |                    | 14      |          |         |        |        |           |                       |       |
| 7歳                |           |                               |       | 4             | 6      |    |      | 3     |        |     |     | 1       |                    | 14      |          | 3       |        |        |           |                       |       |
| 8歳                |           |                               | 2     |               | 7      | 1  |      |       |        |     |     |         |                    | 5       |          |         |        |        |           |                       |       |
| 9歳                |           |                               |       | 6             | 4      |    |      | 1     |        |     |     |         |                    | 2       |          |         |        |        |           |                       |       |
| 5歳～9歳             |           |                               |       |               |        |    |      |       |        |     |     |         |                    |         |          |         |        |        | 1         |                       |       |
| 10歳～14歳           |           |                               |       | 1             | 11     |    |      | 3     |        |     |     | 1       |                    | 4       |          | 1       |        |        |           |                       |       |
| 15歳～19歳           |           |                               |       | 2             | 9      |    |      | 1     |        |     |     |         |                    | 1       |          | 2       |        |        |           |                       |       |
| 20歳～              |           |                               | 2     | 5             | 45     |    | 2    | 1     |        | 3   | 2   |         |                    | 6       |          |         |        |        |           |                       |       |
| 20歳～29歳           |           |                               |       |               |        |    |      |       |        |     |     |         |                    |         |          | 2       |        |        |           |                       |       |
| 30歳～39歳           |           |                               |       |               |        |    |      |       |        |     |     |         |                    |         |          | 6       |        |        |           |                       |       |
| 40歳～49歳           |           |                               |       |               |        |    |      |       |        |     |     |         |                    |         |          | 5       |        |        |           |                       |       |
| 50歳～59歳           |           |                               |       |               |        |    |      |       |        |     |     |         |                    |         |          | 2       |        |        |           |                       |       |
| 60歳～69歳           |           |                               |       |               |        |    |      |       |        |     |     |         |                    |         |          | 2       |        |        |           |                       |       |
| 70歳～              |           |                               |       |               |        |    |      |       |        |     |     |         |                    |         |          | 2       |        |        |           |                       |       |
| 70歳～79歳           |           |                               |       |               |        |    |      |       |        |     |     |         |                    |         |          |         |        |        |           |                       |       |
| 80歳以上             |           |                               |       |               |        |    |      |       |        |     |     |         |                    |         |          |         |        |        | 1         |                       |       |



愛知県感染症情報

2004年第1週～第36週(平成15年12月29日～平成16年9月5日)(累計)

愛知県衛生研究所

|                  | 定点数     |     |    |     |    | RSウイルス感染症 | インフルエンザを除外(高病原性鳥インフルエンザ) | 咽頭結膜熱 | A群溶血性レンサ球菌咽頭炎 | 感染性胃腸炎 | 水痘    | 手足口病  | 伝染性紅斑 | 突発性発しん | 百日咳 | 風しん | ヘルパンギーナ | 麻しん<br>(成人麻しんを除く。) | 流行性耳下腺炎 | 急性出血性結膜炎 | 流行性角結膜炎 | 細菌性髄膜炎 | 無菌性髄膜炎* | マイコプラズマ肺炎 | クラミジア肺炎<br>(オウム病を除く。) | 成人麻しん |
|------------------|---------|-----|----|-----|----|-----------|--------------------------|-------|---------------|--------|-------|-------|-------|--------|-----|-----|---------|--------------------|---------|----------|---------|--------|---------|-----------|-----------------------|-------|
|                  | インフルエンザ | 小児科 | 眼科 | STD | 基幹 |           |                          |       |               |        |       |       |       |        |     |     |         |                    |         |          |         |        |         |           |                       |       |
| 愛知県<br>(名古屋市を含む) | 195     | 182 | 35 | 51  | 13 | 204       | 37,701                   | 2,645 | 7,346         | 28,841 | 9,567 | 1,372 | 2,461 | 4,473  | 99  | 119 | 6,897   | 53                 | 7,082   | 25       | 1,149   | 12     | 22      | 190       | 0                     | 0     |
| 愛知県<br>(名古屋市は除く) | 125     | 112 | 24 | 37  | 12 | 179       | 29,465                   | 2,003 | 5,075         | 19,768 | 7,743 | 1,072 | 1,910 | 3,539  | 88  | 58  | 5,326   | 53                 | 5,728   | 16       | 950     | 12     | 22      | 188       | 0                     | 0     |
| 名古屋              | 70      | 70  | 11 | 14  | 1  | 25        | 8,236                    | 642   | 2,271         | 9,073  | 1,824 | 300   | 551   | 934    | 11  | 61  | 1,571   |                    | 1,354   | 9        | 199     |        |         | 2         |                       |       |
| 尾張東部             | 9       | 9   | 2  | 3   | 1  | 28        | 1,855                    | 157   | 649           | 1,186  | 494   | 41    | 192   | 226    | 9   | 5   | 455     | 7                  | 285     | 3        | 23      |        |         | 31        |                       |       |
| 海部津島             | 7       | 7   | 2  | 2   | 1  |           | 2,036                    | 101   | 191           | 2,004  | 524   | 22    | 68    | 126    | 5   |     | 196     |                    | 268     |          | 54      |        | 6       | 44        |                       |       |
| 尾張中部             | 4       | 4   | 1  | 1   |    |           | 1,006                    | 25    | 81            | 830    | 184   | 12    | 100   | 56     |     |     | 173     |                    | 95      |          | 30      |        |         |           |                       |       |
| 尾張西部             | 16      | 12  | 3  | 4   | 1  | 9         | 2,133                    | 218   | 471           | 2,177  | 634   | 300   | 89    | 353    | 3   | 2   | 295     | 3                  | 392     |          | 27      | 1      |         | 1         |                       |       |
| 尾張北部             | 9       | 9   | 2  | 3   | 1  | 18        | 2,832                    | 261   | 612           | 1,307  | 813   | 53    | 227   | 334    | 8   | 6   | 421     | 3                  | 664     |          | 39      | 3      | 13      | 1         |                       |       |
|                  | 6       | 6   | 1  | 2   |    |           | 1,109                    | 90    | 565           | 1,720  | 673   | 25    | 100   | 284    | 3   | 3   | 332     | 2                  | 309     |          | 50      |        |         |           |                       |       |
| 知多半島             | 6       | 6   | 1  | 2   | 1  | 6         | 1,060                    | 102   | 282           | 682    | 357   | 17    | 114   | 174    | 3   | 1   | 159     | 3                  | 368     | 1        | 4       |        |         | 4         |                       |       |
|                  | 7       | 7   | 2  | 2   |    | 27        | 1,701                    | 300   | 214           | 1,721  | 656   | 71    | 236   | 259    |     | 1   | 296     |                    | 597     | 2        | 11      |        |         |           |                       |       |
| 西三河南部            | 11      | 7   | 2  | 2   | 1  | 5         | 1,945                    | 48    | 432           | 476    | 743   | 92    | 133   | 396    | 6   | 5   | 444     | 4                  | 428     | 2        | 50      |        |         |           |                       |       |
|                  | 11      | 11  | 2  | 4   | 1  | 1         | 3,208                    | 152   | 420           | 1,107  | 639   | 215   | 135   | 348    | 4   | 4   | 424     | 5                  | 945     |          | 74      |        |         | 7         |                       |       |
|                  | 5       | 5   | 1  | 2   | 1  | 2         | 864                      | 33    | 177           | 697    | 251   | 37    | 121   | 150    |     |     | 195     | 7                  | 382     |          | 44      |        |         |           |                       |       |
| 西三河北部            | 8       | 8   | 2  | 3   | 1  | 59        | 2,967                    | 129   | 286           | 2,297  | 618   | 85    | 150   | 254    | 42  | 30  | 518     | 8                  | 585     |          | 434     |        | 1       | 34        |                       |       |
|                  | 3       | 3   |    | 1   |    | 2         | 414                      | 38    | 75            | 405    | 129   | 22    | 48    | 48     |     |     | 65      |                    | 62      |          |         |        |         |           |                       |       |
| 東三河南部            | 12      | 8   | 2  | 4   | 1  | 3         | 4,205                    | 88    | 401           | 1,999  | 455   | 44    | 59    | 301    | 4   |     | 673     | 10                 | 159     | 2        | 68      | 7      |         | 38        |                       |       |
|                  | 9       | 8   | 1  | 2   | 1  | 19        | 1,967                    | 252   | 215           | 1,138  | 534   | 30    | 134   | 210    | 1   | 1   | 671     | 1                  | 160     | 6        | 42      | 1      | 2       | 28        |                       |       |
| 東三河北部            | 2       | 2   |    |     | 1  |           | 163                      | 9     | 4             | 22     | 39    | 6     | 4     | 20     |     |     | 9       |                    | 29      |          |         |        |         |           |                       |       |

\*春日井保健所から35週分(6件)の追加報告あり

愛知県感染症情報

2004年第1週～第36週(平成15年12月29日～平成16年9月5日)(累計)

愛知県衛生研究所

| 年齢階層<br>(名古屋市を除く) | RSウイルス感染症 | インフルエンザ(高病原性鳥を除く。) | 咽頭結膜熱 | A群溶血性レンサ球菌咽頭炎 | 感染性胃腸炎 | 水痘    | 手足口病  | 伝染性紅斑 | 突発性発しん | 百日咳 | 風しん | ヘルパンギーナ | 麻しん<br>(成人麻しんを除く。) | 流行性耳下腺炎 | 急性出血性結膜炎 | 流行性角結膜炎 | 細菌性髄膜炎 | 無菌性髄膜炎* | マイコプラズマ肺炎 | クラミジア肺炎<br>(オウム病を除く。) | 成人麻しん |
|-------------------|-----------|--------------------|-------|---------------|--------|-------|-------|-------|--------|-----|-----|---------|--------------------|---------|----------|---------|--------|---------|-----------|-----------------------|-------|
| 計                 | 179       | 29,465             | 2,003 | 5,075         | 19,768 | 7,743 | 1,072 | 1,910 | 3,539  | 88  | 58  | 5,326   | 53                 | 5,728   | 16       | 950     | 12     | 22      | 188       | 0                     | 0     |
| ～6ヶ月              | 66        | 277                | 6     | 14            | 253    | 210   | 24    | 8     | 277    | 24  |     | 36      |                    | 2       |          | 11      |        |         |           |                       |       |
| ～12ヶ月             | 54        | 616                | 53    | 23            | 1,210  | 498   | 59    | 37    | 2,045  | 12  | 5   | 359     | 10                 | 37      |          | 12      |        |         |           |                       |       |
| 0歳                |           |                    |       |               |        |       |       |       |        |     |     |         |                    |         |          |         | 5      | 3       | 1         |                       |       |
| 1歳                | 32        | 2,092              | 288   | 129           | 2,858  | 1,444 | 221   | 96    | 1,113  | 3   | 9   | 1,453   | 14                 | 289     |          | 50      |        |         | 14        |                       |       |
| 2歳                | 8         | 1,947              | 306   | 236           | 2,095  | 1,273 | 184   | 130   | 82     | 2   | 5   | 1,078   | 6                  | 496     |          | 35      |        |         | 10        |                       |       |
| 3歳                | 7         | 2,114              | 377   | 554           | 2,020  | 1,489 | 166   | 196   | 10     | 4   | 2   | 988     | 2                  | 891     | 1        | 50      |        | 1       | 24        |                       |       |
| 4歳                | 4         | 2,528              | 329   | 994           | 1,864  | 1,328 | 159   | 284   | 4      | 1   | 5   | 700     | 6                  | 1,174   | 1        | 48      |        | 1       | 21        |                       |       |
| 5歳                | 6         | 1,739              | 262   | 999           | 1,546  | 730   | 105   | 371   |        | 2   | 1   | 361     | 2                  | 1,108   | 1        | 47      |        |         |           |                       |       |
| 6歳                | 2         | 1,342              | 107   | 697           | 1,067  | 338   | 53    | 272   | 1      | 6   |     | 158     | 2                  | 563     |          | 23      |        |         |           |                       |       |
| 7歳                |           | 1,110              | 84    | 452           | 872    | 157   | 34    | 182   | 2      | 1   | 2   | 84      | 2                  | 369     |          | 17      |        |         |           |                       |       |
| 8歳                |           | 966                | 50    | 268           | 642    | 86    | 15    | 127   | 1      | 1   |     | 32      | 1                  | 259     |          | 9       |        |         |           |                       |       |
| 9歳                |           | 1,056              | 41    | 184           | 589    | 45    | 13    | 83    | 1      | 1   | 1   | 27      | 1                  | 173     |          | 5       |        |         |           |                       |       |
| 5歳～9歳             |           |                    |       |               |        |       |       |       |        |     |     |         |                    |         |          |         |        | 2       | 56        |                       |       |
| 10歳～14歳           |           | 4,275              | 51    | 279           | 1,314  | 76    | 17    | 83    | 2      | 1   | 2   | 33      | 3                  | 219     |          | 25      |        | 4       | 38        |                       |       |
| 15歳～19歳           |           | 1,952              | 3     | 29            | 444    | 11    | 2     | 3     |        |     | 2   | 4       | 2                  | 24      |          | 12      |        |         | 2         |                       |       |
| 20歳～              |           |                    | 46    | 217           | 2,994  | 58    | 20    | 38    | 1      | 30  | 24  | 13      | 2                  | 124     |          |         | 7      |         |           |                       |       |
| 20歳～29歳           |           | 2,465              |       |               |        |       |       |       |        |     |     |         |                    |         | 2        | 120     |        | 4       | 2         |                       |       |
| 30歳～39歳           |           | 2,408              |       |               |        |       |       |       |        |     |     |         |                    |         | 4        | 225     |        | 5       | 6         |                       |       |
| 40歳～49歳           |           | 1,051              |       |               |        |       |       |       |        |     |     |         |                    |         | 2        | 63      |        |         | 4         |                       |       |
| 50歳～59歳           |           | 626                |       |               |        |       |       |       |        |     |     |         |                    |         | 3        | 71      |        | 1       | 1         |                       |       |
| 60歳～69歳           |           | 455                |       |               |        |       |       |       |        |     |     |         |                    |         | 1        | 75      |        |         | 5         |                       |       |
| 70歳～              |           |                    |       |               |        |       |       |       |        |     |     |         |                    |         | 1        | 52      |        |         |           |                       |       |
| 70歳～79歳           |           | 265                |       |               |        |       |       |       |        |     |     |         |                    |         |          |         |        |         | 1         |                       |       |
| 80歳以上             |           | 181                |       |               |        |       |       |       |        |     |     |         |                    |         |          |         |        | 1       | 3         |                       |       |

\*春日井保健所から35週分(6件)の追加報告あり