

### トピックス

#### RS ウイルス感染症

寒くなってきました。コートやマフラーを身につけた人が足早く落ち葉の上を歩いて行きます。クリスマス商戦もたけなわで、早くも年末の雰囲気を感じられます。一方、感染症に興味のある方は、すでに冬の流行パターンが始まっていることにお気づきかと思えます。愛知県感染症情報\*<sup>1</sup>とグラフ\*<sup>2</sup>をご覧ください。RS ウイルス感染症\*<sup>3</sup>、A 群溶血性レンサ球菌咽頭炎\*<sup>4</sup>、感染性胃腸炎\*<sup>5</sup>、水痘などの報告が増え続けているのがわかります。インフルエンザの報告もちらほらと出始めたので注意が必要です。インフルエンザの予防接種を済ませていない人(医療関係者を含め)は、早めに接種を受けて下さい。

RS ウイルス感染症は、2003 年 11 月の改正感染症法の施行により新たに五類感染症に指定され、発生動向調査における定点把握対象疾患に加えられたもので、冬から春にかけての流行パターンが観察されています。RS ウイルス感染症は RS ウイルスによる急性呼吸器感染症で、2 歳以下の乳幼児に好発します。RS ウイルスは、普通のカゼを引き起こすウイルスの 1 種ですが、6 ヶ月以下の乳児や未熟児、循環器疾患を有する乳児、それに、高齢者や基礎疾患を持つ人、免疫力が弱まっている人などが感染すると、重症化するおそれがあります。カゼを引いている人は、RS ウイルスを含め、いろいろなウイルスの感染源となるので、咳がある時はマスクをして人にうつさないようにご指導ください。特に先に述べた理由から、赤ちゃんやお年寄りなど、感染に弱い人には感染源(カゼ、インフルエンザをひいている人!)を近づけないよう、配慮する必要があります。また、家族や身の回りのお世話をする方は、外出から戻ったら必ず手を良く洗い、うがいをして外からウイルスを持ち込まないようにしましょう。この予防策はもちろん、インフルエンザの予防にも大きな効果があります。

\*1 愛知県感染症情報 (<http://www.pref.aichi.jp/eiseiken/kansen.html>)

\*2 グラフ総覧 (<http://www.pref.aichi.jp/eiseiken/2f/graph.pdf>)

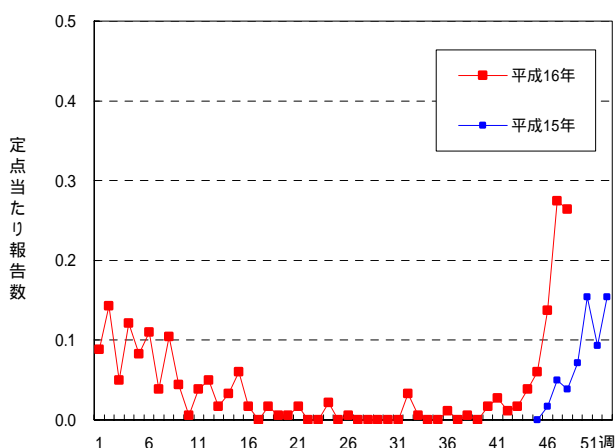
\*3 RS ウイルス感染症 (<http://www.pref.aichi.jp/eiseiken/67f/rs.html>)

\*4 A 群溶血性レンサ球菌咽頭炎 ([http://www.pref.aichi.jp/eiseiken/67f/a\\_youren.html](http://www.pref.aichi.jp/eiseiken/67f/a_youren.html))

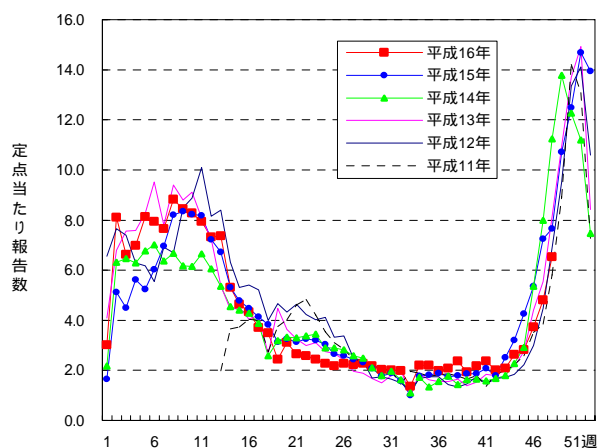
\*5 感染性胃腸炎 (<http://www.pref.aichi.jp/eiseiken/67f/nlv.html>)

### 流行状況

RS ウイルス感染症



感染性胃腸炎



## 定点の先生方からのコメント

### 尾張西部地区

2歳男 腸炎 カンピロバクター(+)

【一宮市 あさのこどもクリニック】

病原性大腸菌O1 5歳女

病原性大腸菌O6 4歳男

病原性大腸菌O15 2歳男

病原性大腸菌O18 24歳女、2歳男

病原性大腸菌O25 27歳女

マイコプラズマ肺炎著増しています。

【尾西市 城後小児科】

マイコプラズマとRS様の小流行があります。

手足口病とおたふくの流行が見られます。

B型インフルエンザが犬山市南部で見られる様になりました。

【犬山市 武内医院】

嘔吐を伴う感染性胃腸炎、溶連菌感染症が非常に流行しています。

【江南市 みやぐちこどもクリニック】

RS感染症多発しています(19例)。

溶連菌も増えてきました。

時期はずれのヘルパンギーナあり。

【岩倉市 医療法人なかよしこどもクリニック】

67歳男 マイコプラズマ感染症

嘔吐下痢を伴った胃腸かぜが未だ多い様です。

【春日町 丹羽医院】

### 尾張東部地区

感染性胃腸炎が多い。

A型インフルエンザがでました(家族3名)。

マイコプラズマ感染があるが、3~4日の高熱と咳がひどいウイルス性感染と思われる(CRP陽性もある)疾患が多くみられます。

【瀬戸市 津田こどもクリニック】

アデノウイルス感染症で高熱の持続する症例が目立ちます。(入院例もあり)

マイコプラズマ感染症も多く見られます。

その他流行性耳下腺炎、突発疹散発

ヘルパンギーナが1例ありました。

【尾張旭市 医療法人誠和会佐伯小児科医院】

今週もカンピロバクター腸炎ありました。

【春日井市 春日井市民病院】

アデノウイルス感染症が出てきました。

水痘、ムンプス少々

胃腸かぜが多発

急性細気管支炎増加

【春日井市 朝宮こどもクリニック】

高熱の続く(3~4日間)ウイルス感染が流行してます。

【春日井市 かちがわ北病院】

43歳男 アデノウイルス(+)

【春日井市 竹内医院】

ウイルス腸炎、湿性クループ多し

マイコプラズマ肺炎(年長児) 2名

インフルエンザB1名(犬山市在住)

【小牧市 小牧市民病院】

インフルエンザ3名ともB型です\*6。

嘔吐主体の感染性胃腸炎が流行しています。

アデノによる肺炎例も多く、アデノ7型でしょうか。

【小牧市 志水こどもクリニック】

\*6 11月18日検体採取の6歳女および11月

19日検体採取の7歳男からインフルエン

ザB型ウイルス(今シーズンのワクチン株B/上海/361/02に類似)を分離した。

(衛生研究所微生物部)

感染性胃腸炎が多いです。

マイコプラズマ大人1、5歳女1、11歳女1

【小牧市 医療法人心正会鈴木小児科】

手足口病、伝染性紅斑 限局した地域にて小流行

【南知多町 医療法人大岩医院】

胃腸炎増加、ムンプス流行中です。

【大府市 まえはらこどもクリニック】

## 西三河地区

11 歳女 病原大腸菌 O25 + カンピロバクタ  
ー腸炎  
11 ヶ月男 病原大腸菌 O44  
1 歳男 病原大腸菌 O18  
【豊田市 星ヶ丘たなかこどもクリニック】  
2 歳男 病原性大腸菌 O1(+)  
流行性角結膜炎(アデノ+)  
【岡崎市 花田こどもクリニック】  
3 歳男 マイコプラズマ  
9 歳女 カンピロバクター  
1 歳男 病原性大腸菌 O125(+ ) VT(- )  
1 歳男 サルモネラ O9、病原性大腸菌 O  
1(+ ) VT(- )  
2 歳男 病原性大腸菌 O8(+ ) VT(- )、O  
15(+ ) VT(- )  
【岡崎市 にいのみ小児科】

8 歳女 病原大腸菌 O6  
4 歳男 病原大腸菌 O1  
6 歳女 マイコプラズマ肺炎  
【岡崎市 医療法人川島小児科水野医院】  
感染性胃腸炎多いです。  
【知立市 宮谷クリニック】  
伝染性紅斑が流行しています。  
【刈谷市 まついこどもクリニック】  
幼児の嘔吐症目立ちます。  
手足口病もいます。  
【碧南市 永井小児クリニック】  
ロタウイルス 1 歳女、3 歳女  
【西尾市 やすい小児科】  
急性細気管支炎(RSウイルス(+)) 11 ヶ月  
嘔吐するカゼが多い  
【幸田町 とみた小児科】

## 東三河地区

感染性胃腸炎が流行しています。  
【豊橋市 医療法人こどもの国大谷小児科】  
6 歳男、2 歳女、4 歳女、5 歳女 マイコプラ  
ズマ肺炎 4 名  
【豊橋市 野村小児科】  
嘔吐する症例が多い  
【豊川市 豊川市民病院】

4 歳女 水痘(02.10.18 ブラジルにてワクチン  
接種)  
【蒲郡市 医療法人鈴木小児科医院】  
2 歳女 サルモネラ O9  
【田原市 かわせ小児科】

## 一 ~ 三類感染症の発生状況

- 愛知県(名古屋市を除く。) -

発生報告なし

## 四類・五類(全数把握)感染症の発生状況

- 愛知県(名古屋市を除く。) -

つつが虫病 1 例

(<http://www.pref.aichi.jp/eiseiken/2f/todokede.html#4-15>)

\* 梅毒 1 例(早期顕症 期、推定感染地域:国内、推定感染経路:性的接触) 49 週報告分  
(<http://www.pref.aichi.jp/eiseiken/2f/todokede.html#5-11>)





愛知県感染症情報

2004年第1週～第48週(平成15年12月29日～平成16年11月28日)(累計)

愛知県衛生研究所

	定点数					RSウイルス感染症	インフルエンザ(高病原性鳥インフルエンザを除く。)	咽頭結膜熱	A群溶血性レンサ球菌咽頭炎	感染性胃腸炎	水痘	手足口病	伝染性紅斑	突発性発しん	百日咳	風しん	ヘルパンギーナ	麻しん (成人麻しんを除く。)	流行性耳下腺炎	急性出血性結膜炎	流行性角結膜炎	細菌性髄膜炎	無菌性髄膜炎	マイコプラズマ肺炎	クラミジア肺炎 (オウム病を除く。)	成人麻しん
	インフルエンザ	小児科	眼科	STD	基幹																					
愛知県 (名古屋市を含む)	195	182	35	51	13	359	37,735	2,863	8,535	35,304	10,584	2,191	2,735	5,970	139	135	7,153	59	9,538	29	1,492	15	23	265	0	0
愛知県 総数 (名古屋市は除く)	125	112	24	37	12	297	29,490	2,197	5,779	24,547	8,540	1,805	2,121	4,733	124	69	5,523	58	7,600	20	1,173	15	23	263	0	0
名古屋	70	70	11	14	1	62	8,245	666	2,756	10,757	2,044	386	614	1,237	15	66	1,630	1	1,938	9	319			2		
尾張東部	9	9	2	3	1	57	1,860	199	712	1,485	542	62	211	308	11	5	480	7	362	4	28			59		
海部津島	7	7	2	2	1		2,036	107	202	2,399	548	38	72	169	6		198		529		82		6	54		
尾張中部	4	4	1	1			1,006	25	96	967	196	20	102	75		2	175		118		42					
尾張西部	16	12	3	4	1	11	2,133	241	515	2,756	687	348	100	455	3	2	308	3	678		53	1		1		
尾張北部	9	9	2	3	1	23	2,843	298	669	1,607	933	99	265	447	12	6	449	3	810		57	3	14	2		
	6	6	1	2		31	1,112	92	660	2,141	728	56	112	388	6	3	352	2	464		63					
知多半島	6	6	1	2	1	7	1,060	109	306	774	404	70	151	234	4	2	162	3	476	2	9			5		
	7	7	2	2		30	1,703	316	279	1,915	681	131	240	353	1	1	305		735	3	14					
西三河南部	11	7	2	2	1	5	1,946	51	482	590	841	240	140	532	8	5	464	4	544	2	61					
	11	11	2	4	1	15	3,208	163	479	1,358	710	269	165	453	7	4	433	7	1,061	1	89			18		
	5	5	1	2	1	4	864	33	200	868	306	117	124	215		1	201	7	453		47					
西三河北部	8	8	2	3	1	87	2,970	143	341	2,801	678	139	166	338	58	37	529	10	808		490	2	1	50		
	3	3		1		2	414	39	85	501	143	32	58	65	1		66		76							
東三河南部	12	8	2	4	1	5	4,205	92	501	2,929	510	131	65	398	4		702	11	187	2	90	8		44		
	9	8	1	2	1	20	1,967	280	248	1,433	590	44	146	281	3	1	690	1	263	6	48	1	2	30		
東三河北部	2	2			1		163	9	4	23	43	9	4	22			9		36							

愛知県感染症情報

2004年第1週～第48週(平成15年12月29日～平成16年11月28日)(累計)

愛知県衛生研究所

年齢階層 (名古屋市を除く)	RSウイルス感染症	インフルエンザ(高病原性鳥を除く。)	咽頭結膜熱	A群溶血性レンサ球菌咽頭炎	感染性胃腸炎	水痘	手足口病	伝染性紅斑	突発性発しん	百日咳	風しん	ヘルパンギーナ	麻しん (成人麻しんを除く。)	流行性耳下腺炎	急性出血性結膜炎	流行性角結膜炎	細菌性髄膜炎	無菌性髄膜炎	マイコプラズマ肺炎	クラミジア肺炎 (オウム病を除く。)	成人麻しん
計	297	29,490	2,197	5,779	24,547	8,540	1,805	2,121	4,733	124	69	5,523	58	7,600	20	1,173	15	23	263	0	0
～6ヶ月	101	277	8	16	334	230	27	8	388	35		41		3		13					
～12ヶ月	86	616	59	29	1,552	558	95	46	2,705	16	5	369	11	45		15					
0歳																	5	3	2		
1歳	63	2,093	319	147	3,507	1,588	401	110	1,502	5	10	1,506	16	377	2	61			23		
2歳	19	1,947	343	267	2,652	1,420	330	146	111	2	7	1,115	7	641		41	3		17		
3歳	14	2,115	405	629	2,561	1,630	288	231	13	4	2	1,016	2	1,165	1	54		1	31		
4歳	5	2,528	366	1,115	2,365	1,455	271	306	5	3	5	724	6	1,544	1	57		1	27		
5歳	7	1,741	283	1,132	1,934	805	177	407		3	1	376	3	1,468	1	54					
6歳	2	1,345	116	797	1,315	375	73	301	2	6		170	2	793		30					
7歳		1,114	92	511	1,075	172	53	195	2	1	3	89	2	480		18					
8歳		969	51	306	788	98	21	140	1	2		34	1	347		11					
9歳		1,056	44	217	714	47	16	92	1	1	1	29	1	229		6					
5歳～9歳																		3	73		
10歳～14歳		4,276	53	328	1,614	82	27	91	2	1	2	35	3	300		31		4	46		
15歳～19歳		1,952	4	41	549	13	2	3			2	4	2	34		20			4		
20歳～			54	244	3,587	67	24	45	1	45	31	15	2	174			7				
20歳～29歳		2,466													2	159		4	4		
30歳～39歳		2,413													5	279		5	14		
40歳～49歳		1,053													2	78			8		
50歳～59歳		626													3	91		1	4		
60歳～69歳		455													2	95			6		
70歳～															1	60					
70歳～79歳		266																	1		
80歳以上		182																1	3		