

トピックス

予防接種

④ BCG (その1)

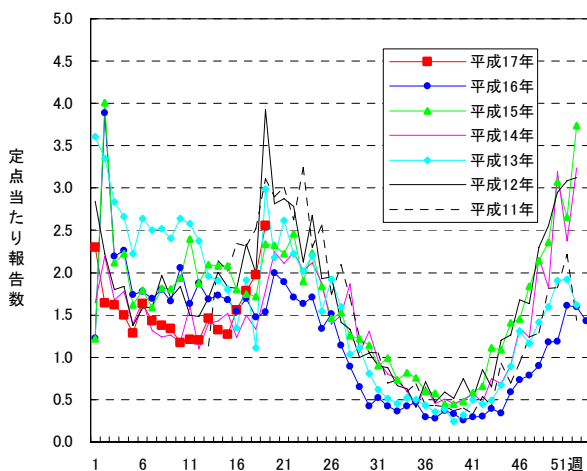
予防接種の接種対象疾患、接種方法は各国が自国における感染症の流行状況や流行の危険性を考え、独自に決めているのが実情です。したがって国が変われば予防接種の種類も方法も違います。このような状況の下 WHO (世界保健機関) が中心となり、世界規模で小児に対して優先的に接種するワクチン 6 種を決めています (EPI ワクチン: Expanded Program on Immunization: 予防接種拡大計画)。前回までにお話したポリオ、麻しん、DPT (ジフテリア、百日咳、破傷風) と今回の BCG の 6 種です。BCG (生ワクチン) の取り扱いも各国でかなりの違いがあり、また我が国でも平成 17 年 4 月からその予防接種実施方法が大幅に変更されました。従来は 4 歳までに、乳幼児にまずツベルクリン反応検査 (ツ反) をし、その陰性者のみに BCG 接種をしていましたが、この 4 月からはツ反を廃止、原則として生後 6 か月までに BCG を接種することになりました。また小学校 1 年、中学校 1 年に実施されていたツ反陰性者に対する BCG 接種も、ツ反、BCG 共に平成 15 年度から廃止されました (BCG の結核予防効果に対する評価は各国さまざまですが、少なくとも我が国では乳幼児の粟粒結核、結核性髄膜炎などの重篤な結核の発病阻止効果はあると考えられるので、なるべく乳幼児期の早いうちにワクチン接種を実施し、予防効果を高めようとの考えによります)。法律に基づく定期的 BCG 接種は、原則としてこの期間に限られることになりました。以後の接種は任意の接種となります。(詳しくは市町村におたずね下さい。)

BCG は EPI ワクチンのなかでも最優先のワクチンと考えられますので、定められた期間内に必ず接種を済ませるようにしてください。

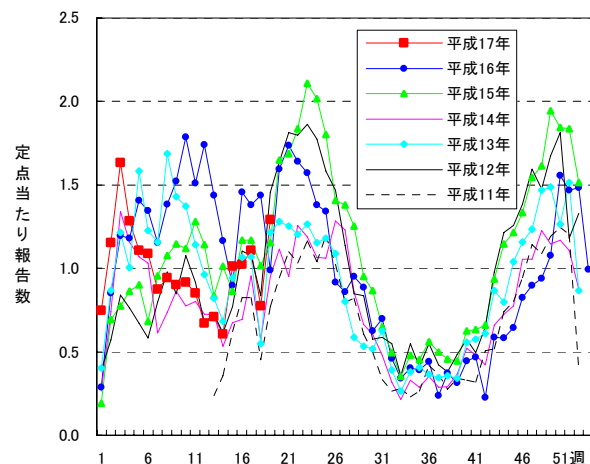
- * 予防接種ガイドライン (<http://www.mhlw.go.jp/topics/bcg/guideline/1.html>)
- * 予防接種について (http://www.pref.aichi.jp/eiseiken/2f/yobou_week.html)

流行状況





水痘



A群溶血性レンサ球菌咽頭炎



※ その他の疾病のグラフについては「グラフ総覧」(<http://www.pref.aichi.jp/eiseiken/2f/graph.pdf>)をご覧ください。

疾患名	前週	今週	備考
水痘	2.0 	2.6 	「みずぼうそう」とも呼ばれ、ウイルスが原因で発生する人から人にうつる感染症
A群溶血性レンサ球菌咽頭炎	0.8 	1.3 	レンサ球菌のうち血清型分類のA群に分類されるものによる上気道感染症



◆ 愛知県感染症情報 (<http://www.pref.aichi.jp/eiseiken/kansen.html>)

定点の先生方からのコメント

尾張西部地区

- 高熱と軽症の消化器症状を伴うウイルス性感染症がある。
【一宮市 後藤小児科医院】
- 病原性大腸菌O1 0歳女、2歳女
病原性大腸菌O6 2歳女
病原性大腸菌O8 23歳女
病原性大腸菌O18 3歳男、9歳女
病原性大腸菌O25 3歳男
病原性大腸菌O119 10歳男
病原性大腸菌O166 7歳男
【一宮市 城後小児科】
- 水痘が目立ちます。
【一宮市 平谷小児科】
- 水痘多発しています。
インフルエンザA型2例あり。
【岩倉市 医療法人なかよしこどもクリニック】
- インフルエンザは扶桑町ではやっているようです。
【江南市 河野小児科医院】
- 感染症少なく落ちついています。
【江南市 みやぐちこどもクリニック】
- 3歳女、9歳女 マイコプラズマ肺炎
23歳男 病原大腸菌EPEC (O1) 検出されました。
【春日町 丹羽医院】

尾張東部地区

- A型インフルエンザ 1名
アデノウイルス感染はみられます。
米国でMMR接種でムンプス 2歳男
【瀬戸市 津田こどもクリニック】
- 今週は溶連菌感染症、水痘が多くみられました。
また幼児のアデノウイルス感染も多く、気管支炎合併し入院した症例もありました。
手足口症が数例みられました。
その他突発性発疹症、伝染性紅斑等
感染性胃腸炎 1例 (O18) 1歳男
【尾張旭市 医療法人誠和会佐伯小児科医院】
- アデノウイルス感染症が続いています。
水痘が増えてきました。
【春日井市 春日井市民病院】
- インフルエンザがまだみられます。6例 (全てA型)
ムンプス、水痘つづいています。
【春日井市 朝宮こどもクリニック】
- アデノウイルスが多く検出されています (イムノカードST)。
【春日井市 竹内医院】
- ロタ腸炎にて入院を要する患者がいる。
溶連菌感染症増加傾向
インフルエンザまだ消失せず。
【小牧市 小牧市民病院】
- インフルエンザ6例
水痘、ロタウイルス、EBウイルス感染が目立ちます。
【小牧市 志水こどもクリニック】
- 水痘が増えてきました。
【小牧市 医療法人心正会鈴木小児科】
- 7歳男 病原大腸菌O6 (+)、ベロトキシンは (-)
33歳女 インフルエンザA型 (+)
【大府市 まえはらこどもクリニック】

西三河地区

- 1歳女、2歳男 ラピッドテストロタ/アデノ（ロタ+）
3歳男 イムノカードST/アデノ
2歳男 イムノカードST ストレップA
【豊田市 星ヶ丘たなかこどもクリニック】
- 7歳女 インフルエンザA型
【豊田市 田中小児科医院】
- インフルエンザA型 5名 3家族です。
【岡崎市 医療法人深田小児科】
- 0歳女 流行性角結膜炎 アデノ（+）
9歳女 サルモネラO9群、病原性大腸菌O25
水痘が流行中
【岡崎市 花田こどもクリニック】
- 2歳男 アデノウイルス
【岡崎市 にいのみ小児科】
- 14歳女 マイコプラズマ肺炎
インフルエンザA型 1名
【岡崎市 医療法人川島小児科水野医院】
- インフルエンザA型 3名（お互い無関係の発症）
【岡崎市 粟屋医院】
- 水痘が目立ちます。
3歳女 インフルエンザA
【碧南市 永井クリニック】
- ロタ（+） 1例
【刈谷市 田和小児科病院】
- インフルエンザ検査件数 22件 陽性はありませんでした。
【安城市 安城更生病院】
- 水痘が流行中 13名
【知立市 宮谷クリニック】
- ムンプスがまだ流行中です。
【三好町 三好町民病院】
- 2歳男 アデノウイルス感染症
8歳男 カンピロバクター
【幸田町 とみた小児科】

東三河地区

- A群溶血性レンサ球菌咽頭炎が流行しています。
【豊橋市 医療法人こどもの国大谷小児科】
- 水痘、ムンプス多数
【豊川市 豊川市民病院】
- ムンプスにて高熱児が目立つ腹痛、嘔吐を伴う。
【田原市 かわせ小児科】

一～三類感染症の発生状況

— 愛知県（名古屋市を除く。） —

- 細菌性赤痢 <関連リンク> 二類感染症
(<http://www.pref.aichi.jp/eiseiken/2f/todokede.html#2-3>)

番号	報告保健所	年齢	性別	発病月日	初診月日	診定月日	備考
1	岡崎市	33	男	5/6	5/9	5/12	推定感染地域 インド

四類・五類（全数把握）感染症の発生状況

— 愛知県（名古屋市を除く。） —

- アメーバ赤痢 2例（推定感染地域：国内 2例、推定感染経路：経口 1例、不明 1例）
(<http://www.pref.aichi.jp/eiseiken/2f/todokede.html#5-1>)
- マラリア 1例（三日熱、推定感染地域：インド）
(<http://www.pref.aichi.jp/eiseiken/67f/mosquito.html#ma>)

愛知県感染症情報

2005年第1週～第19週(平成17年1月3日～平成17年5月15日)(累計)

愛知県衛生研究所

	定点数					RSウイルス感染症	インフルエンザ(高病原性鳥インフルエンザを除く。)	咽頭結膜熱	A群溶血性レンサ球菌咽頭炎	感染性胃腸炎	水痘	手足口病	伝染性紅斑	突発性発しん	百日咳	風しん	ヘルパンギーナ (成人麻しんを除く。)	麻しん (成人麻しんを除く。)	流行性耳下腺炎	急性出血性結膜炎	流行性角結膜炎	細菌性髄膜炎	無菌性髄膜炎	マイコプラズマ肺炎	クラミジア肺炎 (オウム病を除く。)	成人麻しん
	インフルエンザ	小児科	眼科	STD	基幹																					
愛知県 (名古屋市を含む)	195	182	35	51	13	117	80,002	698	3,403	20,308	5,393	480	388	1,947	19	11	332	10	3,456	9	428	4	2	115	0	0
総数 (名古屋市は除く)	125	112	24	37	12	99	63,559	532	2,400	14,539	4,247	408	309	1,480	17	3	245	7	2,676	5	345	4	2	115	0	0
名古屋	70	70	11	14	1	18	16,443	166	1,003	5,769	1,146	72	79	467	2	8	87	3	780	4	83					
尾張東部	瀬戸	9	9	2	3	14	4,142	176	250	728	240	3	26	100	1	2	10	2	78		12			36		
海部	津島	7	7	2	2		3,203	1	81	1,125	158	6	20	52			6		295		10			2		
尾張中部	師勝	4	4	1	1		2,064		56	458	123	1	17	28			10		25		15					
尾張西部	一宮	16	12	3	4	1	4,480	31	145	1,119	233	102	10	117	1		19		201	1	19	1				
尾張北部	春日井	9	9	2	3	17	7,439	116	173	973	341	11	20	157	1	1	38	1	122		24					
	江南	6	6	1	2	3	2,729	60	263	1,077	338	42	13	131			25	1	285		20					
知多半島	半田	6	6	1	2	5	2,947	33	92	673	238	53	25	66	1		3		162		5			1		
	知多	7	7	2	2	7	3,758	28	323	806	194	3	18	126			1		225		17					
西三河南部	岡崎市	11	7	2	2	5	6,130	10	163	391	289	47	13	189	3		10		338		14					
	衣浦東部	13	13	2	4	6	9,006	15	197	1,155	627	34	78	142			2	1	308		85			8		
	西尾	5	5	1	2	12	1,892	6	108	490	200	36	16	63			10		74		17					
西三河北部	豊田市	9	9	2	4	8	4,640	8	237	3,133	401	20	13	127	9		6		245		50	2	2	47		
東三河南部	豊橋市	12	8	2	4	1	6,854	40	198	1,367	322	26	15	114			81		59	2	45	1		18		
	豊川	9	8	1	2	20	3,613	8	113	1,014	521	21	25	67	1		24	2	254	2	12			3		
東三河北部	新城	2	2				662		1	30	22	3		1					5							

愛知県感染症情報

2005年第1週～第19週(平成17年1月3日～平成17年5月15日)(累計)

愛知県衛生研究所

年齢階層 (名古屋市を除く)	RSウイルス感染症	インフルエンザ(高病原性鳥を除く。)	咽頭結膜熱	A群溶血性レンサ球菌咽頭炎	感染性胃腸炎	水痘	手足口病	伝染性紅斑	突発性発しん	百日咳	風しん	ヘルパンギーナ	麻しん (成人麻しんを除く。)	流行性耳下腺炎	急性出血性結膜炎	流行性角結膜炎	細菌性髄膜炎	無菌性髄膜炎	マイコプラズマ肺炎	クラミジア肺炎 (オウム病を除く。)	成人麻しん
計	99	63,559	532	2,400	14,539	4,247	408	309	1,480	17	3	245	7	2,676	5	345	4	2	115	0	0
～6ヶ月	50	316	8	8	220	101	8	1	92	6		1		1		1					
～12ヶ月	21	952	33	16	1,004	268	29	11	841	1		12	1	12		3					
0歳																	2		4		
1歳	15	3,270	110	84	2,336	716	89	22	508	2	1	75	1	110		8			15		
2歳	10	3,667	73	131	1,557	729	70	18	34	1		51	1	241	1	16			20		
3歳		4,319	103	248	1,241	794	69	30	4	1		44		375		12	1		12		
4歳	1	5,519	86	434	1,165	741	56	47				28	1	560		10			11		
5歳	1	5,464	45	494	991	441	34	42				10	2	462		11					
6歳	1	5,335	36	329	701	199	19	45		1		7	1	369	1	3					
7歳		3,999	8	208	539	95	6	32			1	6		179		2					
8歳		3,639	6	137	439	52	4	20				2		129		3					
9歳		3,178	7	91	370	23	4	15				3		70		2					
5歳～9歳																			31		
10歳～14歳		5,801	9	124	892	63	3	18	1		1	5		115		7			7		
15歳～19歳		990		10	327	7		1						6		4			1		
20歳～			8	86	2,757	18	17	7		5		1		47			1				
20歳～29歳		4,256														51		1	1		
30歳～39歳		6,117													1	99			4		
40歳～49歳		2,628														35		1	1		
50歳～59歳		1,853													2	28			1		
60歳～69歳		1,146														26			3		
70歳～																24					
70歳～79歳		676																	3		
80歳以上		434																	1		