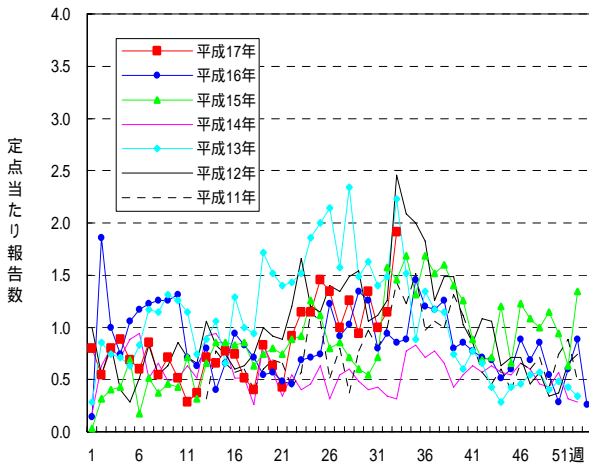
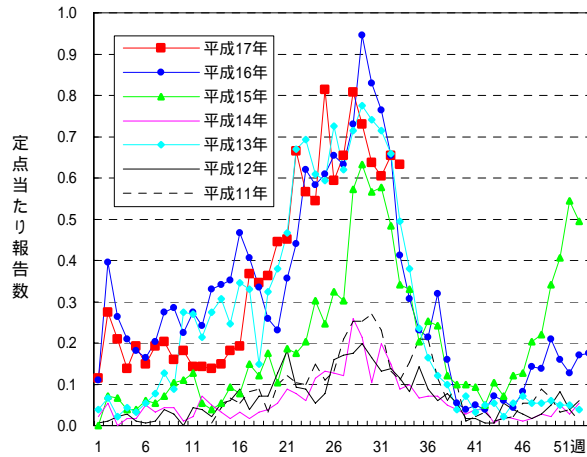


## 流行状況

流行性角結膜炎



咽頭結膜熱



その他の疾病のグラフについては「グラフ総覧」(<http://www.pref.aichi.jp/eiseiken/2f/graph.pdf>)をご覧ください。

愛知県感染症情報 (<http://www.pref.aichi.jp/eiseiken/kansen.html>)

平成 17 年度疾患別ウイルス検出状況速報(<http://www.pref.aichi.jp/eiseiken/67f/prompt.html>)

## 定点の先生方からのコメント

### 尾張西部地区

病原性大腸菌 O6 5 歳女  
病原性大腸菌 O15 4 歳女  
マイコプラズマ肺炎はやや減少してきました。18 例

【一宮市 城後小児科】

水痘、ヘルパンギーナ散発中です。

【岩倉市 医療法人なかよしこどもクリニック】  
咽頭結膜熱等の夏かぜ少なくなっています。

【江南市 みやくちこどもクリニック】

### 尾張東部地区

アデノウイルス感染が少しみられます。  
【瀬戸市 津田こどもクリニック】  
ヘルパンギーナとアデノウイルス感染症が少しみられる程度です。  
その他、2 日間程度の発熱のみの症例がやや目立ちました。

【尾張旭市 医療法人誠和会佐伯小児科医院】  
咽頭結膜熱が散見されます。

【長久手町 スズムラ眼科医院】

3 か月の百日咳ありました。  
手足口病少々、5 歳のカンピロ腸炎ありました。

【春日井市 朝宮こどもクリニック】  
ヘルパンギーナ小流行中

【小牧市 小牧市民病院】  
感染性胃腸炎はサルモネラ 2 例、カンピロ腸炎 1 例です。

【小牧市 志水こどもクリニック】

一保育園で咽頭結膜炎、流行  
 【美浜町 愛知県厚生連知多厚生病院】  
 夏休み中で感染症少ないですが水痘症  
 流行中です。  
 【大府市 まえはらこどもクリニック】

先週(8/15~21)は特に該当患者さんいま  
 せんでした。  
 【東海市 小児科ハヤカワ医院】  
 <32週報追加コメント>  
 感染性胃腸炎多い。  
 カンピロ、サルモネラ感染症数例  
 【大府市 まえはらこどもクリニック】

### 西三河地区

2歳男 Strep A (+)  
 4歳男 イムノカードST アデノ(+)  
 1歳男 病原大腸菌O78  
 【豊田市 星ヶ丘たなかこどもクリニック】  
 8歳男 マイコプラズマ肺炎  
 【岡崎市 医療法人川島小児科水野医院】  
 0歳女 病原性大腸菌O25  
 【岡崎市 竜美ヶ丘小児科スズキ医院】

ムンプス 時々あり。  
 【碧南市 永井小児科クリニック】  
 2歳男 E.coli O125 VT(-)  
 【幸田町 とみた小児科】  
 今週は診察日数が少なく特にありません。  
 【西尾市 やすい小児科】  
 <32週報追加コメント>  
 4歳女 サルモネラO9、病原性大腸菌O18  
 【岡崎市 花田こどもクリニック】

### 東三河地区

年長児ムンプス入院3名あり、3名とも  
 睾丸炎を合併し、発熱長びいている。  
 【豊川市 豊川市民病院】

1歳半児 便培養にてサルモネラO4(B群)  
 ひどい下痢と高熱が4~5日間続いた。  
 【田原市 かわせ小児科】

## 一 ~ 三類感染症の発生状況

- 愛知県(名古屋市を除く。) -

腸管出血性大腸菌感染症

<関連リンク>

([http://www.pref.aichi.jp/eiseiken/67f/eaggec.html#2\\_4](http://www.pref.aichi.jp/eiseiken/67f/eaggec.html#2_4))

番号	報告 保健所	年齢	性別	発病 月日	初診 月日	診定 月日	備考
1	岡崎市	24	女	8/8	8/16	8/18	O157 VT1(+) VT2(-)
2	岡崎市	1	男	8/13	8/16	8/19	O157 VT1(-) VT2(+)
3	江南	15	女	8/14	8/15	8/19	O157 VT1(+)
4	衣浦東部	62	女	8/14	8/17	8/19	O157 VT1(+) VT2(-)
5	衣浦東部	40	男	8/10	8/12	8/16	O157 VT1(+) VT2(-)

レジオネラ症 1 例（56 歳）

（<http://www.pref.aichi.jp/eiseiken/2f/leg.html>）

後天性免疫不全症候群 2 例

（無症候 2 例、推定感染地域：国内 2 例、推定感染経路：性的接触 2 例）

（<http://www.pref.aichi.jp/eiseiken/67f/hiv.html>）

ジアルジア症 1 例（推定感染地域：ガーナ） 32 週報の再掲

（<http://www.pref.aichi.jp/eiseiken/5f/giardia.html>）

バンコマイシン耐性腸球菌感染症 1 例

（<http://www.pref.aichi.jp/eiseiken/2f/todokede.html#5-14>）

愛知県感染症情報

2005年第33週(平成17年8月15日～平成17年8月21日)

愛知県衛生研究所

		定点数					RSウイルス感染症	鳥インフルエンザ(高病原性インフルエンザを除く。)	咽頭結膜熱	A群溶血性レンサ球菌咽頭炎	感染性胃腸炎	水痘	手足口病	伝染性紅斑	突発性発しん	百日咳	風しん	ヘルパンギーナ	麻しん (成人麻しんを除く。)	流行性耳下腺炎	急性出血性結膜炎	流行性角結膜炎	細菌性髄膜炎	無菌性髄膜炎	マイコプラズマ肺炎	クラミジア肺炎 (オウム病を除く。)	成人麻しん
愛知県		インフルエンザ	小児科	眼科	STD	基幹																					
愛知県 (名古屋市を含む)		195	182	35	51	13	3	0	115	69	265	120	34	20	116	4	0	155	2	204	1	67	0	0	3	0	0
総数 (名古屋市は除く)		125	112	24	37	12	3	0	95	46	179	100	27	12	90	3	0	116	2	170	1	52	0	0	3	0	0
名古屋	名古屋市	70	70	11	14	1			20	23	86	20	7	8	26	1		39		34		15					
尾張東部	瀬戸	9	9	2	3	1			20	12	15	5	4		5			6	1	12		1					
海部津島	津島	7	7	2	2	1				1	1	2	2	3	4					6		2					
尾張中部	師勝	4	4	1	1					1	9	2						9		4		8					
尾張西部	一宮	16	12	3	4	1	2		8	6	18	10	2	1	7			8		25		3					
尾張北部	春日井	9	9	2	3	1			9	1	23	5	3	1	16	2		19		4		1					
	江南	6	6	1	2				6	1	19	19	1		12			18		10							
知多半島	半田	6	6	1	2	1	1		18	2	20	5	2	1	1			5		5		7					
	知多	7	7	2	2				1	1	5	4	2		1			2		7	1	1					
西三河南部	岡崎市	11	7	2	2	1			2	2	3	6		2	11			8		18		4					
	衣浦東部	13	13	2	4	1			6	9	10	6		2	8			23	1	12		6			1		
	西尾	5	5	1	2	1					3	6			1			3		6		3					
西三河北部	豊田市	9	9	2	4	1			1	4	27	12	1	1	12			6		19		2			1		
東三河南部	豊橋市	12	8	2	4	1			17	4	11	1	3	1	8	1		2		2		9			1		
	豊川	9	8	1	2	1			6	3	15	16	6		3			7		39		5					
東三河北部	新城	2	2			1						1	1							1							



愛知県感染症情報

2005年第1週～第33週(平成17年1月3日～平成17年8月21日)(累計)

愛知県衛生研究所

		定点数																										
愛知県		インフルエンザ	小児科	眼科	STD	基幹	RSウイルス感染症	鳥インフルエンザ(高病原性を除く。)	インフルエンザ	咽頭結膜熱	A群溶血性レンサ球菌咽頭炎	感染性胃腸炎	水痘	手足口病	伝染性紅斑	突発性発しん	百日咳	風しん	ヘルパンギーナ	麻しん(成人麻しんを除く。)	流行性耳下腺炎	急性出血性結膜炎	流行性角結膜炎	細菌性髄膜炎	無菌性髄膜炎	マイコプラズマ肺炎	クラミジア肺炎(オウム病を除く。)	成人麻しん
愛知県(名古屋市を含む)		195	182	35	51	13	121	80,236	2,299	6,363	28,170	9,914	2,047	764	3,784	39	28	12,028	18	7,017	20	976	8	5	163	0	1	
愛知県 総数(名古屋市は除く)		125	112	24	37	12	103	63,771	1,743	4,397	20,170	7,946	1,696	600	2,905	30	15	9,457	12	5,517	15	777	8	5	163	0	1	
名古屋	名古屋市	70	70	11	14	1	18	16,465	556	1,966	8,000	1,968	351	164	879	9	13	2,571	6	1,500	5	199						
尾張東部	瀬戸	9	9	2	3	1	14	4,171	464	532	1,032	382	46	32	165	1	2	650	3	231		30				50		
海部	津島	7	7	2	2	1		3,211	24	124	1,463	314	66	66	106		1	536		542		32	1	1	9			
尾張中部	師勝	4	4	1	1			2,064	2	130	635	217	18	22	62		1	376		108	1	38						
尾張西部	一宮	16	12	3	4	1	3	4,491	134	310	1,635	422	242	27	254	2	1	614		474	1	70	1					
尾張北部	春日井	9	9	2	3	1	18	7,535	297	359	1,261	557	115	30	308	8	6	857	1	250		34						1
	江南	6	6	1	2		3	2,731	150	491	1,533	619	105	38	309			761	1	477		34						
知多半島	半田	6	6	1	2	1	6	2,950	117	169	891	362	169	29	125	1		119	1	239	3	29				1		
	知多	7	7	2	2		7	3,766	125	416	1,038	393	52	28	208		1	454	1	361	1	22						
西三河南部	岡崎市	11	7	2	2	1	5	6,131	49	316	504	630	117	44	377	4		950		587	3	56						
	衣浦東部	13	13	2	4	1	6	9,033	63	381	1,637	1,038	118	131	274	2	1	1,005	3	569		167			12			
	西尾	5	5	1	2	1	12	1,893	20	182	675	429	150	31	119			487		151		27						
西三河北部	豊田市	9	9	2	4	1	8	4,651	38	401	4,606	748	77	49	245	9	1	1,129		484		99	3	3	65			
東三河南部	豊橋市	12	8	2	4	1	1	6,866	193	370	1,842	515	134	44	213	1		684		176	2	96	3		23			
	豊川	9	8	1	2	1	20	3,616	63	205	1,387	1,269	280	29	136	2	1	811	2	859	4	43		1	3			
東三河北部	新城	2	2			1		662	4	11	31	51	7		4			24		9								

\*名古屋市、春日井、知多、岡崎市から32週分の追加報告あり

愛知県感染症情報

2005年第1週～第33週(平成17年1月3日～平成17年8月21日)(累計)

愛知県衛生研究所

年齢階層 (名古屋市を除く)	RSウイルス感染症	インフルエンザを 除く。(高病原性鳥 インフルエンザ)	咽頭結膜熱	A群溶血性 レンサ球菌咽頭炎	感染性胃腸炎	水痘	手足口病	伝染性紅斑	突発性発しん	百日咳	風しん	ヘルパンギーナ	麻しん (成人麻しんを除く。)	流行性耳下腺炎	急性出血性結膜炎	流行性角結膜炎	細菌性髄膜炎	無菌性髄膜炎	マイコプラズマ肺炎	クラミジア肺炎 (オウム病を除く。)	成人麻しん	
計	103	63,771	1,743	4,397	20,170	7,946	1,696	600	2,905	30	15	9,457	12	5,517	15	777	8	5	163	0	1	
～6ヶ月	50	319	14	9	301	203	19	2	195	9	1	102		5		6						
～12ヶ月	22	959	80	26	1,280	468	111	31	1,604	3		682	2	24		5						
0歳																	4		4			
1歳	15	3,279	288	135	2,973	1,347	415	33	1,017	3	2	2,080	3	254		24		1	21			
2歳	10	3,675	224	238	2,082	1,311	300	29	76	2	3	1,645	1	494	1	25			26			
3歳		4,334	350	498	1,858	1,653	323	60	12	2	1	1,672	1	904	1	40	1		23			
4歳	2	5,537	309	802	1,662	1,370	220	91		1	1	1,271	1	1,165		25			14			
5歳	2	5,473	196	906	1,439	797	151	95		1	3	915	2	971	1	23						
6歳	2	5,343	118	602	1,047	347	58	74		2		477	1	667	1	16						
7歳		4,021	55	387	769	177	29	57			2	250		353		10						
8歳		3,659	25	230	640	86	21	46		1		138		222	1	14						
9歳		3,188	24	167	514	49	12	37				84	1	136		7						
5歳～9歳																			42			
10歳～14歳		5,827	34	217	1,242	89	11	36	1	1	1	96		201		18			12			
15歳～19歳		993	2	22	453	11		1				8		19	1	15			1			
20歳～			24	158	3,910	38	26	8		5	1	37		102			3					
20歳～29歳		4,271													2	117		1	3			
30歳～39歳		6,135													2	219		1	5			1
40歳～49歳		2,631													2	74		1	2			
50歳～59歳		1,857													3	55		1	2			
60歳～69歳		1,149														49			4			
70歳～																35						
70歳～79歳		684																	3			
80歳以上		437																	1			

\*春日井、知多、岡崎市から32週分の追加報告あり