

## トピックス

### 今シーズンのヘルパンギーナ患者からのウイルス検出状況について

ヘルパンギーナは毎年5月から7月にかけて幼児の間で流行する疾患で、症状として咽頭粘膜の充血と水泡形成および発熱を特徴とします。感染症発生動向調査によると、今シーズンのヘルパンギーナ患者報告数は7月上旬(27週)に一定点あたり12人を越え、例年の約2倍となりました。ヘルパンギーナはエンテロウイルス属のコクサッキーウイルス(CV-)A1~6、8、10、22型の感染によって発症することが知られています。これらのウイルスが毎年交互に流行を起しています。

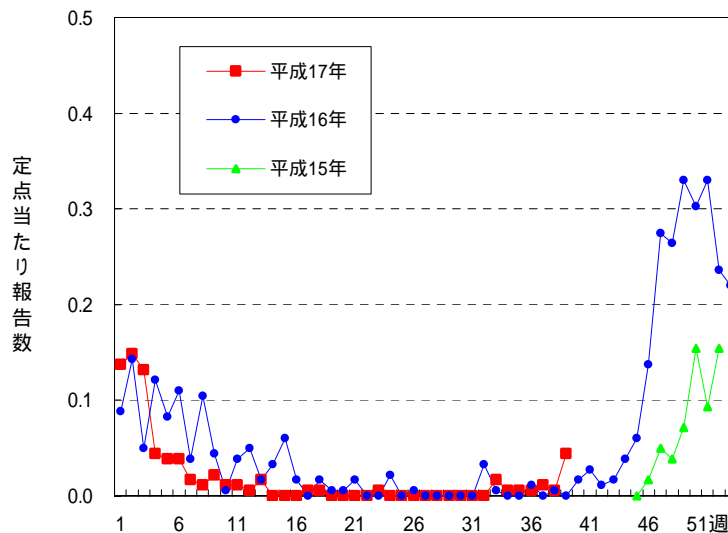
今年の流行ウイルスを調査するため、県内9か所の医療機関から検査依頼のあった80名の患者材料を検査した結果、CV-A10が31名、CV-A6が15名、CV-A5が1名から検出されました。CV-A10は1994年に流行して以来11年ぶりに最も流行したウイルスとなりました。CV-A6は2000年と2003年にも流行したウイルスで比較的頻繁に流行がみられます。今年はこの2つのウイルスが同時に流行したため患者数も増加したものと思われます。

\* 平成17年度疾患別ウイルス検出状況速報(<http://www.pref.aichi.jp/eiseiken/67f/prompt.html>)

## 流行状況

### これから注意する感染症

### RSウイルス感染症



RSウイルス感染症について(<http://www.pref.aichi.jp/eiseiken/67f/rs.html>)

その他の疾病のグラフについては「グラフ総覧」(<http://www.pref.aichi.jp/eiseiken/2f/graph.pdf>)をご覧ください。

愛知県感染症情報 (<http://www.pref.aichi.jp/eiseiken/kansen.html>)

国立感染症研究所感染症情報センター (<http://idsc.nih.go.jp/index-j.html>)

予防接種法に関する政省令の改正について (<http://idsc.nih.go.jp/vaccine/2005reg.html>)

予防接種スケジュール (<http://idsc.nih.go.jp/vaccine/dschedule.html>)

麻しん・風しんの予防接種方法が変わります ([http://www.pref.aichi.jp/eiseiken/2f/hi\\_3.html](http://www.pref.aichi.jp/eiseiken/2f/hi_3.html))

## 定点コメント（名古屋市除く）

### 尾張西部地区

11歳 マイコプラズマ肺炎  
【一宮市 あさのこどもクリニック】  
目立つ感染症なし。  
【一宮市 後藤小児科医院】  
病原性大腸菌O1 5歳女、14歳女  
病原性大腸菌O18 1歳男  
病原性大腸菌O124 3歳男  
病原性大腸菌O153 6歳女  
病原性大腸菌O166 3歳男  
病原性大腸菌O169 17歳女  
マイコプラズマ肺炎 8人  
【一宮市 城後小児科】

細菌性の胃腸炎が目立ちます（特に病原性大腸菌）。  
【犬山市 武内医院】  
流行らしいものありません。  
水痘、ムンプス散発  
【岩倉市 医療法人なかよしこどもクリニック】  
溶連菌感染症2名ありました。  
流行性耳下腺炎、水痘、各5名/週 程みられています。  
【江南市 みやぐちこどもクリニック】  
4歳女、68歳女 マイコプラズマ肺炎  
【春日町 丹羽医院】

### 尾張東部地区

今週も静かな外来でしたが、マイコプラズマ肺炎が数例ありました。  
その他、ヘルパンギーナ、水痘散発  
【尾張旭市 医療法人誠和会佐伯小児科医院】  
4歳女 O111  
【尾張旭市 旭労災病院】  
0歳女、29歳男 黄色ブ菌（ラクタマーゼ産生（+））感染性腸炎 両名は親子  
【豊明市 豊明団地診療所】  
感染症が少なく落ち着いています。  
【春日井市 春日井市民病院】  
アデノ感染症 1例  
11歳 カンピロバクター腸炎 1例  
【春日井市 朝宮こどもクリニック】

感冒症状なしで39 近い発熱を示し、所見に乏しい幼児が多く見られました。  
【春日井市 竹内医院】  
EBウイルスの伝染性単核球症の入院が2名ありました。  
【小牧市 小牧市民病院】  
RSウイルス感染が増加傾向です。  
サルモネラ腸炎 2例  
【小牧市 志水こどもクリニック】  
5歳男 サルモネラが出ました。  
溶連菌も多くなって来ました。  
細気管支炎も多いです。  
【小牧市 医療法人心正会鈴木小児科】  
サルモネラ健康保菌者 1名  
【半田市 おっかわこどもクリニック】

### 西三河地区

6歳男 アポットストレップA（+）  
1歳男 サルモネラ腸炎O9  
3歳男 病原大腸菌O25  
【豊田市 星ヶ丘たなかこどもクリニック】  
55～59歳 毛じらみ  
【豊田市 トヨタ記念病院】  
病原大腸菌O1 1歳男  
カンピロバクター 3歳男  
【岡崎市 花田こどもクリニック】  
1歳男 病原性大腸菌O128  
【岡崎市 竜美ヶ丘小児科スズキ医院】

ムンプスみられます。  
【刈谷市 永井小児クリニック】  
カンピロバクター 4歳女  
【西尾市 やすい小児科】  
3歳男 E.coli O25 VT（-）  
5歳女 E.coli O1 VT（-）  
2歳女 サルモネラO4  
10歳女 カンピロバクター  
2歳男 E.coli O6 VT（-）  
13歳男 カンピロバクター  
【幸田町 とみた小児科】

東三河地区

3歳男、8歳男、4歳女 カンピロバクタ  
一腸炎  
【豊橋市 医療法人こどもの国大谷小児科】

特に流行疾患なし。  
川崎病 11か月児あり。  
【豊川市 豊川市民病院】

一 ～ 三類感染症の発生状況 - 愛知県(名古屋市を除く。) -

細菌性赤痢

<関連リンク> 二類感染症

(<http://www.pref.aichi.jp/eiseiken/2f/todokede.html#2-3>)

番号	報告 保健所	年齢	性別	発病 月日	初診 月日	診定 月日	備 考
1	知 多	33	男	9 / 24	9 / 25	9 / 28	推定感染地域 ベトナム
2	知 多	32	男	9 / 26	9 / 27	9 / 30	推定感染地域 インド

腸管出血性大腸菌感染症

<関連リンク>

([http://www.pref.aichi.jp/eiseiken/67f/eaggec.html#2\\_4](http://www.pref.aichi.jp/eiseiken/67f/eaggec.html#2_4))

番号	報告 保健所	年齢	性別	発病 月日	初診 月日	診定 月日	備 考
1	岡崎市	25	男	9 / 21	9 / 22	9 / 26	O157 V T1 ( + ) V T2 ( + ) 38週報の再掲
2	春日井	78	男	9 / 20	9 / 21	9 / 27	O157 V T ( + ) 38週報の再掲
3	春日井	14	男	9 / 18	9 / 21	9 / 28	O157 V T1 ( + ) V T2 ( + ) 38週報の再掲
4	津 島	55	女	9 / 17	9 / 22	9 / 27	O157 V T1 ( + ) V T2 ( + )
5	江 南	6	女	9 / 23	9 / 25	9 / 30	O157 V T2 ( + )
6	衣浦東部	22	男		9 / 29	9 / 29	O157 V T1 ( - ) V T2 ( + )

*	一宮	25	女	9/25	9/30	10/4	O157 VT1(+) VT2(-) 40週報告分
*	一宮	32	女	9/28	10/1	10/5	O157 VT1(-) VT2(+) 40週報告分

#### 四類・五類（全数把握）感染症の発生状況 - 愛知県(名古屋市を除く。) -

レジオネラ症 1 例（69 歳）

（<http://www.pref.aichi.jp/eiseiken/2f/leg.html>）

梅毒 2 例（早期顕症 期 1 例， 期 1 例、推定感染地域：国内 2 例  
推定感染経路：性的接触 2 例）

（<http://www.pref.aichi.jp/eiseiken/2f/todokede.html#5-11>）

アメーバ赤痢 1 例（推定感染地域：国内、推定感染経路：経口感染）40 週報告分

（<http://www.pref.aichi.jp/eiseiken/2f/todokede.html#5-1>）





愛知県感染症情報

2005年第1週～第39週(平成17年1月3日～平成17年10月2日)(累計)

愛知県衛生研究所

愛知県	定点数					RSウイルス感染症	鳥インフルエンザ(高病原性)	咽頭結膜熱	A群溶血性レンサ球菌咽頭炎	感染性胃腸炎	水痘	手足口病	伝染性紅斑	突発性発疹	百日咳	風しん	ヘルパンギーナ	麻しん (成人麻しんを除く。)	流行性耳下腺炎	急性出血性結膜炎	流行性角結膜炎	細菌性髄膜炎*	無菌性髄膜炎	マイコプラズマ肺炎	クラミジア肺炎 (オウム病を除く。)	成人麻しん
	インフルエンザ	小児科	眼科	STD	基幹																					
愛知県 (名古屋市を含む)	195	182	35	51	13	134	80,236	2,677	6,760	30,123	10,387	2,310	890	4,691	49	28	12,353	20	7,915	23	1,277	11	7	183	0	1
総数 (名古屋市は除く)	125	112	24	37	12	112	63,771	2,045	4,642	21,570	8,346	1,908	708	3,607	39	15	9,706	13	6,268	16	987	11	7	183	0	1
名古屋	70	70	11	14	1	22	16,465	632	2,118	8,553	2,041	402	182	1,084	10	13	2,647	7	1,647	7	290					
尾張東部	9	9	2	3	1	15	4,171	496	565	1,115	404	59	33	205	2	2	667	3	263		37			52		
海部津島	7	7	2	2	1		3,211	24	127	1,552	329	76	83	134		1	542		597		38	1	1	13		
尾張中部	4	4	1	1			2,064	2	137	679	227	18	22	85		1	404		141	1	60					
尾張西部	16	12	3	4	1	3	4,491	167	327	1,843	491	259	32	313	2	1	636		587	1	93	1				
尾張北部	9	9	2	3	1	19	7,535	357	395	1,324	591	125	32	364	10	6	897	1	279		46	2	2			1
	6	6	1	2		8	2,731	177	506	1,700	672	105	43	365	1		774	2	512		45					
知多半島	6	6	1	2	1	7	2,950	161	180	979	378	189	35	164	1		141	1	276	3	64			3		
	7	7	2	2		7	3,766	129	421	1,105	414	65	29	253		1	458	1	410	1	27					
西三河南部	11	7	2	2	1	5	6,131	58	322	537	660	129	53	462	5		969		648	4	63					
	13	13	2	4	1	6	9,033	73	420	1,775	1,074	133	133	343	3	1	1,013	3	612		178			12		
	5	5	1	2	1	12	1,893	20	202	727	438	158	41	166			501		205		27			1		
西三河北部	9	9	2	4	1	8	4,651	43	417	4,759	782	113	61	318	9	1	1,147		517		111	3	3	74		
東三河南部	12	8	2	4	1	2	6,866	262	395	1,966	540	173	54	263	2		702		239	2	132	4		23		
	9	8	1	2	1	20	3,616	72	217	1,478	1,295	299	56	168	4	1	830	2	973	4	66		1	5		
東三河北部	2	2			1		662	4	11	31	51	7	1	4			25		9							

\* 春日井保健所から38週分1件追加報告あり

愛知県感染症情報

2005年第1週～第39週(平成17年1月3日～平成17年10月2日)(累計)

愛知県衛生研究所

年齢階層 (名古屋市を除く)	RSウイルス感染症	インフルエンザを 除く。(高病原性鳥 インフルエンザを 除く。)	咽頭結膜熱	A群溶血性 レンサ球菌咽頭炎	感染性胃腸炎	水痘	手足口病	伝染性紅斑	突発性発しん	百日咳	風しん	ヘルパンギーナ	麻しん (成人麻しんを除く。)	流行性耳下腺炎	急性出血性結膜炎	流行性角結膜炎	細菌性髄膜炎*	無菌性髄膜炎	マイコプラズマ肺炎	クラミジア肺炎 (オウム病を除く。)	成人麻しん
計	112	63,771	2,045	4,642	21,570	8,346	1,908	708	3,607	39	15	9,706	13	6,268	16	987	11	7	183	0	1
～6ヶ月	51	319	15	9	330	214	19	2	247	12	1	107		7		7					
～12ヶ月	22	959	90	29	1,406	489	123	37	1,975	6		714	2	28		6					
0歳																	4		4		
1歳	17	3,279	335	139	3,173	1,420	454	41	1,273	4	2	2,143	3	286		31		1	26		
2歳	11	3,675	261	251	2,240	1,382	349	37	96	3	3	1,688	1	576	1	31			29		
3歳		4,334	399	524	1,984	1,739	359	77	14	2	1	1,704	1	1,025	1	49	1		25		
4歳	3	5,537	354	846	1,753	1,438	242	106		2	1	1,298	1	1,333		33			17		
5歳	3	5,473	241	938	1,539	829	176	115		1	3	934	3	1,101	1	24					
6歳	3	5,343	140	654	1,110	361	72	85		2		487	1	746	1	22					
7歳	2	4,021	65	406	813	188	34	65			2	255		399		12					
8歳		3,659	34	246	690	91	25	52		1		138		247	1	16					
9歳		3,188	32	174	548	50	14	39				88	1	148		9					
5歳～9歳																			43		
10歳～14歳		5,827	43	235	1,354	94	14	41	2	1	1	102		226		27			15		
15歳～19歳		993	4	23	484	11		1				9		22	1	25			1		
20歳～			32	168	4,146	40	27	10		5	1	39		124			6				
20歳～29歳		4,271													3	151		1	5		
30歳～39歳		6,135													2	275		2	6		1
40歳～49歳		2,631													2	92		2	2		
50歳～59歳		1,857													3	76		1	2		
60歳～69歳		1,149														58			4		
70歳～																43					
70歳～79歳		684																	3		
80歳以上		437																	1		

\* 38週分(20歳以上:1件)の追加報告あり