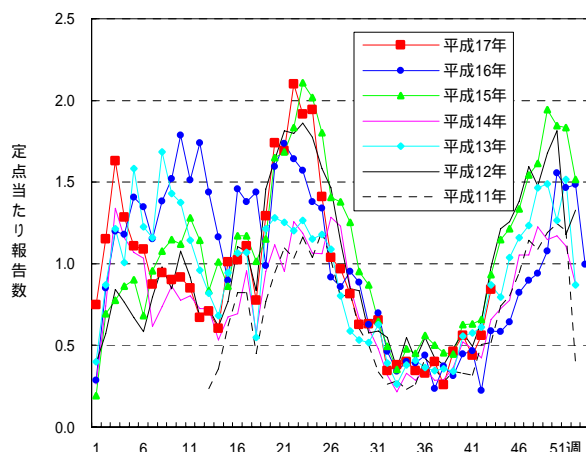


## 流行状況

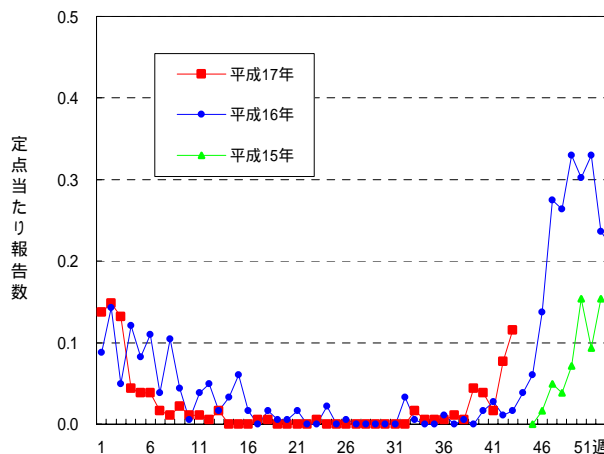
### これから注意する感染症

A群溶血性レンサ球菌咽頭炎の報告数は、前週に比べて1.5倍(定点当たり0.85)に増加した。  
RSウイルス感染症の報告数は、前週に比べて1.5倍(定点当たり0.12)に増加した。

A群溶血性レンサ球菌咽頭炎



RSウイルス感染症



A群溶血性レンサ球菌咽頭炎([http://www.pref.aichi.jp/eiseiken/67f/a\\_youren.html](http://www.pref.aichi.jp/eiseiken/67f/a_youren.html))

RSウイルス感染症について(<http://www.pref.aichi.jp/eiseiken/67f/rs.html>)

その他の疾病のグラフについては「グラフ総覧」(<http://www.pref.aichi.jp/eiseiken/2f/graph.pdf>)をご覧ください。

愛知県感染症情報センター (<http://www.pref.aichi.jp/eiseiken/kansen.html>)

国立感染症研究所感染症情報センター (<http://idsc.nih.go.jp/index-j.html>)

麻しん・風しんの予防接種方法が変わります ([http://www.pref.aichi.jp/eiseiken/2f/hi\\_3.html](http://www.pref.aichi.jp/eiseiken/2f/hi_3.html))

平成 17 年度疾患別ウイルス検出状況速報(<http://www.pref.aichi.jp/eiseiken/67f/prompt.html>)

## 定点コメント(名古屋市除く)

### 尾張西部地区

8歳女 マイコプラズマ肺炎

ムンプス小流行あり。

手足口病が3例ありました(近くの園で流行しているそうです。)

【一宮市 あさのこどもクリニック】

6歳男、4歳女 マイコプラズマ気管支肺炎

【一宮市 後藤小児科医院】

マイコプラズマ肺炎が増加しています。

7例

【一宮市 城後小児科】

4歳男、マイコプラズマ感染症

【春日町 丹羽医院】

クラミジアによる気管支炎が見られます。

来年度からMRワクチンになり、麻しん、風疹の単独のワクチンが公費負担で接種できなくなる様ですので、2~6歳児の感受性者の増加が心配されます。

【犬山市 武内医院】

水痘散発

季節はずれの手足口病3例あり。

【岩倉市 医療法人なかよしこどもクリニック】  
流行性耳下腺炎が相変わらず多くみられています。

マイコプラズマ様の疾患が増加しています。

【江南市 みやぐちこどもクリニック】

---

## 尾張東部地区

---

病原大腸菌O18 5歳男  
肺炎を含めてマイコプラズマ感染症が  
みられます。

【瀬戸市 津田こどもクリニック】  
今週も溶連菌感染症の小流行みられま  
した。

手足口病が1例

その他流行性耳下腺炎散発

風邪での受診が増えて、少し忙しい外来  
になってきました。

【尾張旭市 医療法人誠和会佐伯小児科医院】  
手足口病をみる様になりました。

マイコプラズマ肺炎が続いています。

【春日井市 春日井市民病院】

プール熱が2~3の保育園で流行中

胃腸かぜ増加

手足口病少々つづいています。

【春日井市 朝宮こどもクリニック】

深い咳が続く成人が目立ちます。  
口内炎の少ないHFMD\*が多発していま  
す。

【春日井市 竹内医院】

\*HFMD：手足口病

RSウイルスによる下気道感染症の入院  
あり。

【小牧市 小牧市民病院】

RSウイルス感染、アデノウイルス感染で  
の要入院が各1名みられました。

【小牧市 志水こどもクリニック】

2歳女 帯状疱疹

【美浜町 愛知県厚生連知多厚生病院】  
特に流行はありません。

【半田市 おっかわこどもクリニック】

---

## 西三河地区

---

6歳男2名 strepA(+)

4歳男 イムノカードSTアデノ(+)

【豊田市 星ヶ丘たなかこどもクリニック】  
異型肺炎 2歳女

【岡崎市 医療法人深田小児科】

カンピロバクター 7歳男

マイコプラズマ肺炎 4歳女

【岡崎市 竜美ヶ丘小児科スズキ医院】

3歳男、9歳男 アデノ(+)

12歳女 マイコプラズマ

【岡崎市 にいのみ小児科】

9歳女、12歳女 病原大腸菌O1

4歳男 マイコプラズマ肺炎

【岡崎市 医療法人川島小児科水野医院】

4歳7か月男 マイコプラズマ肺炎

【三好町 三好町民病院】

手足口病 2名

【知立市 宮谷クリニック】

溶連菌感染症 やや増加

【碧南市 永井小児科クリニック】

3歳男、4歳女、12歳男カンピロバクター

2歳男アデノウイルス感染症

【幸田町 とみた小児科】

---

## 東三河地区

---

保育園でムンプス流行中

【豊橋市 あずまだこどもクリニック】

6歳女 マイコプラズマ肺炎

【豊橋市 野村小児科】

ムンプス散発

喘息児多い。

【豊川市 豊川市民病院】

## 一 ～ 三類感染症の発生状況

- 愛知県(名古屋市を除く。) -

コレラ

(<http://www.pref.aichi.jp/eiseiken/2f/todokede.html#2-2>)

番号	報告 保健所	年齢	性別	発病 月日	初診 月日	診定 月日	備 考
1	豊 川	62	男	10 / 22	10 / 22	10 / 27	

腸管出血性大腸菌感染症

< 関連リンク >

([http://www.pref.aichi.jp/eiseiken/67f/eaggec.html#2\\_4](http://www.pref.aichi.jp/eiseiken/67f/eaggec.html#2_4))

番号	報告 保健所	年齢	性別	発病 月日	初診 月日	診定 月日	備 考
1	西 尾	11	女	10 / 20	10 / 21	10 / 24	O157 V T1 ( + ) V T2 ( + )

## 四類・五類（全数把握）感染症の発生状況

- 愛知県(名古屋市を除く。) -

マラリア 1 例（推定感染地域：ブラジル）

(<http://www.pref.aichi.jp/eiseiken/67f/mosquito.html#ma>)

レジオネラ症 1 例（60 歳）

(<http://www.pref.aichi.jp/eiseiken/2f/leg.html>)

劇症型溶血性レンサ球菌感染症 1 例

([http://www.pref.aichi.jp/eiseiken/67f/streptococcus\\_pyogenes.html](http://www.pref.aichi.jp/eiseiken/67f/streptococcus_pyogenes.html))

梅毒 1 例（早期顕症 期、推定感染地域：国内、推定感染経路：性的接触） 38 週の追加報告

(<http://www.pref.aichi.jp/eiseiken/2f/todokede.html#5-11>)





愛知県感染症情報

2005年第1週～第43週(平成17年1月3日～平成17年10月30日)(累計)

愛知県衛生研究所

愛知県	定点数					RSウイルス感染症	インフルエンザ(高病原性鳥インフルエンザを除く。)	咽頭結膜熱	A群溶血性レンサ球菌咽頭炎	感染性胃腸炎	水痘	手足口病	伝染性紅斑	突発性発しん	百日咳	風しん	ヘルパンギーナ	麻しん (成人麻しんを除く。)	流行性耳下腺炎	急性出血性結膜炎	流行性角結膜炎	細菌性髄膜炎	無菌性髄膜炎	マイコプラズマ肺炎	クラミジア肺炎 (オウム病を除く。)	成人麻しん
	インフルエンザ	小児科	眼科	STD	基幹																					
愛知県 (名古屋市を含む)	195	182	35	51	13	179	80,237	2,784	7,200	31,539	10,682	2,611	930	5,187	56	31	12,400	22	8,462	24	1,408	11	7	214	0	1
総数 (名古屋市は除く)	125	112	24	37	12	140	63,772	2,121	4,944	22,589	8,588	2,162	739	4,001	44	16	9,742	14	6,712	17	1,083	11	7	214	0	1
名古屋 名古屋市	70	70	11	14	1	39	16,465	663	2,256	8,950	2,094	449	191	1,186	12	15	2,658	8	1,750	7	325					
尾張東部 瀬戸	9	9	2	3	1	16	4,171	505	635	1,197	430	66	36	219	2	2	672	3	287		39			59		
海部 津島	7	7	2	2	1		3,211	24	130	1,603	337	82	84	149	1	1	542		614		43	1	1	14		
尾張中部 師勝	4	4	1	1			2,064	2	140	718	229	34	22	90		1	404		191	2	69					
尾張西部 一宮	16	12	3	4	1	7	4,491	170	338	1,959	532	276	37	352	2	1	638		651	1	104	1				
尾張北部 春日井	9	9	2	3	1	22	7,535	380	435	1,388	623	184	34	401	11	6	907	1	302		54	2	2			1
	江南	6	6	1	2	10	2,731	179	526	1,805	697	109	43	401	1		778	2	547		53					
知多半島 半田	6	6	1	2	1	7	2,950	167	196	1,045	391	217	35	197	1		147	1	300	3	64			4		
	知多	7	7	2	2	8	3,766	134	427	1,142	425	67	29	283		1	459	1	434	1	27					
西三河南部 岡崎市	11	7	2	2	1	9	6,131	60	335	555	680	151	54	524	5		970		665	4	70					
	衣浦東部	13	13	2	4	1	7	9,033	81	450	1,099	148	138	381	3	1	1,013	3	637		195			13		
	西尾	5	5	1	2	1	12	1,893	20	219	441	164	41	177			503		227		27			1		
西三河北部 豊田市	9	9	2	4	1	17	4,651	45	436	4,845	808	143	65	347	10	2	1,150	1	537		114	3	3	94		
東三河南部 豊橋市	12	8	2	4	1	3	6,866	276	432	2,081	543	209	56	284	4		704		281	2	144	4		23		
	豊川	9	8	1	2	1	22	3,616	73	234	1,301	305	64	191	4	1	830	2	1,030	4	80		1	6		
東三河北部 新城	2	2			1		663	5	11	31	52	7	1	5			25		9							

愛知県感染症情報

2005年第1週～第43週(平成17年1月3日～平成17年10月30日)(累計)

愛知県衛生研究所

年齢階層 (名古屋市を除く)	RSウイルス感染症	インフルエンザ(高病原性鳥を除く。)	咽頭結膜熱	A群溶血性レンサ球菌咽頭炎	感染性胃腸炎	水痘	手足口病	伝染性紅斑	突発性発しん	百日咳	風しん	ヘルパンギーナ	麻しん (成人麻しんを除く。)	流行性耳下腺炎	急性出血性結膜炎	流行性角結膜炎	細菌性髄膜炎	無菌性髄膜炎	マイコプラズマ肺炎	クラミジア肺炎 (オウム病を除く。)	成人麻しん
計	140	63,772	2,121	4,944	22,589	8,588	2,162	739	4,001	44	16	9,742	14	6,712	17	1,083	11	7	214	0	1
～6ヶ月	59	319	17	11	353	221	20	2	274	13	1	108		7		8					
～12ヶ月	30	959	91	30	1,531	508	131	40	2,186	8		717	2	30		7					
0歳																	4		4		
1歳	25	3,279	343	144	3,304	1,456	513	45	1,423	4	2	2,152	3	310		36		1	28		
2歳	15	3,675	274	264	2,345	1,424	396	37	1,033	4	3	1,694	2	609	1	36			32		
3歳		4,334	415	557	2,069	1,788	409	80	14	2	1	1,713	1	1,089	1	49	1		28		
4歳	3	5,537	367	882	1,831	1,470	281	110		3	1	1,300	1	1,431		35			22		
5歳	3	5,474	250	992	1,596	854	202	122		1	3	934	3	1,187	1	26					
6歳	3	5,343	143	708	1,160	382	85	89		2		488	1	806	1	24					
7歳	2	4,021	68	439	853	190	36	67			2	255		437		13					
8歳		3,659	36	267	726	94	27	53		1		138		259	1	16					
9歳		3,188	33	188	567	50	17	41				89	1	157		9					
5歳～9歳																			54		
10歳～14歳		5,827	45	256	1,432	99	14	42	1	1	1	102		237		31			19		
15歳～19歳		993	4	26	503	11		1				9		23	1	28			2		
20歳～			35	180	4,319	41	31	10		5	2	43		130			6				
20歳～29歳		4,271													4	178		1	5		
30歳～39歳		6,135													2	301		2	6		1
40歳～49歳		2,631													2	98		2	3		
50歳～59歳		1,857													3	82		1	2		
60歳～69歳		1,149														60			5		
70歳～																46					
70歳～79歳		684																	3		
80歳以上		437																	1		