

愛知県感染症情報

Infectious Diseases Weekly Report

平成 17 年第 51 週(12 月 4 週 12/19 ~ 12/25)

(作成) 愛知県感染症情報センター

連絡先: 052-910-5619 E-mail: eiseiken@pref.aichi.lg.jp

目次

- ・ 感染症流行状況
これから注意する感染症
- ・ 定点医療機関コメント
・ 全数把握報告

感染症流行状況

これから注意する感染症

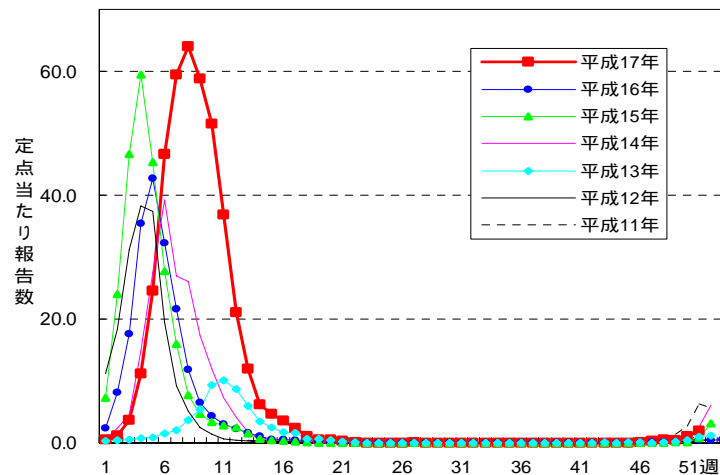
インフルエンザの報告数は、前週に比べて約 2 倍（定点当たり 1.95）に増加しました。

なお、現時点では注意報*および警報*は県内の全ての保健所（市）において出ておりません。今後は、流行の拡大が予想されますので、うがいや手洗いの励行等、予防を心がけて感染を防ぎましょう。

* 注意報・警報について

厚生労働省感染症発生動向調査警報発生システムでは、インフルエンザの流行発生注意報は保健所（市）定点当たり 10 人を越えた場合に、また、流行発生警報は 30 人を越えた場合に発生し、10 人を下回るまで継続します。警報の意味は大きな流行が発生または継続しつつあることが疑われるということです。

インフルエンザ



その他の疾病のグラフについては「グラフ総覧」(<http://www.pref.aichi.jp/eiseiken/2f/graph.pdf>)をご覧ください。

疾患名	前週	今週	疾患の概要
感染性胃腸炎	18.0 ▲	14.6 ▼	細菌（病原性大腸菌、サルモネラなど）や、ウイルス（ロタウイルス、ノロウイルスなど）によって引き起こされる胃腸炎
RSウイルス感染症	0.85 ▲	0.72 ▼	RSウイルスによる急性呼吸器感染症で、2歳以下の乳幼児に好発する。

愛知県感染症情報センター (<http://www.pref.aichi.jp/eiseiken/kansen.html>)

国立感染症研究所感染症情報センター (<http://idsc.nih.go.jp/index-j.html>)

麻しん・風しんの予防接種方法が変わります (http://www.pref.aichi.jp/eiseiken/2f/hi_3.html)

インフルエンザ関連情報リンク集 (http://www.pref.aichi.jp/eiseiken/2f/inf_links.html)

定点医療機関コメント（名古屋市除く）

尾張西部地区

相変わらず感染性腸炎多いです。
インフルエンザ8人 全てA型3人ワクチンあり。
【一宮市 あさのこどもクリニック】
広い年齢層にわたり感染性胃腸炎流行
インフルエンザ7名中1名B型 他はA型
【一宮市 後藤小児科医院】
感染性腸炎 10歳 カンピロバクタージェ
ジュニ
【一宮市 医療法人さかたこどもクリニック】
ノロウイルス様の胃腸炎の流行を認め
ます。
アデノウイルスも流行しています。（咽
頭結膜炎型、胃腸炎型）
病原性大腸菌O6 23歳女
【一宮市 城後小児科】
インフルエンザA型発生続いています。
嘔吐症、水痘も多い。
【一宮市 平谷小児科】
この一週間でインフルエンザ(+)60人
発生 前週の1.5倍 全てA型
【一宮市 一宮市立市民病院】
インフルエンザすべてA型 ワクチン
接種済が1名 接種一週間ようです。
【一宮市 医療法人かすがい内科】

8歳女 インフルエンザB型
【稲沢市 野村整形外科】
マイコプラズマ様の肺炎、気管支炎がふえ
てきました。
RSによると思われる喘息性気管支炎も9
月末から続いています。
【犬山市 武内医院】
インフルエンザA型のみ8例（うちワクチ
ン接種者1例）
RS感染症が多発
新生児1Mの入院例もあり。
感染性胃腸炎も多発 うちRota は1例のみ
【岩倉市 医療法人なかよしこどもクリニック】
感染性胃腸炎が多発しています。
インフルエンザ3名（すべてA）
【江南市 みやぐちこどもクリニック】
胃腸かぜが未だ続いて居ります。家族内感
染も見られます。
【春日町 丹羽医院】
インフルエンザはA型です。
【愛西市 医療法人谷本医院】
インフルエンザA型 8名
感染性胃腸炎 7名
【津島市 医療法人参育会加藤医院】

尾張東部地区

ウイルス性胃腸炎、水痘が多い。
手足口病、アデノウイルス感染症もまだ
みられます。
インフルエンザはみられません。
【瀬戸市 津田こどもクリニック】
今週は、水痘と流行性耳下腺炎が増加し
ました。
溶連菌感染症は少し減少傾向です。
手足口病まだみられています。
発熱、嘔吐症状の受診者急増しました。
インフルエンザは今週もみられており
ません。
【尾張旭市 医療法人誠和会佐伯小児科医院】
A型インフルエンザこの冬初めての患
者です。
【豊明市 豊明団地診療所】
12/22 インフルエンザA型 3歳女
胃腸炎流行中
伝染性紅斑様に顔に発疹がでる患者数
名あり。
【大府市 まえはらこどもクリニック】

ムンプスをみるようになりました。
【春日井市 春日井市民病院】
感染性胃腸炎多数つづいています。
水痘・ムンプス少々
インフルエンザなし。
アデノ1
【春日井市 朝宮こどもクリニック】
RSウイルス感染症、感冒性胃腸炎相変わ
らず多い。
【小牧市 小牧市民病院】
ロタウイルス腸炎が増加しています。
【小牧市 志水こどもクリニック】
感染性胃腸炎があいかわらず多いです。
【小牧市 医療法人心正会鈴木小児科】
インフルエンザA型
【半田市 半田市立半田病院】
感冒性胃腸炎多し。
手足口病散発
【南知多町 医療法人大岩医院】

西三河地区

2歳女、7歳男、9歳女 strepA (+)
1歳男 カンピロバクター腸炎
8歳女 病原大腸菌O1、O153 (+)
【豊田市 星ヶ丘たなかこどもクリニック】
インフルエンザA 1名
【豊田市 田中小児科医院】
1歳男 病原大腸菌O15
2歳女 病原大腸菌O1
【豊田市 すくすくこどもクリニック】
8歳女 異型肺炎
【岡崎市 医療法人深田小児科】
4歳男、3歳男 アデノウイルス (+)
7歳女、1歳男 病原性大腸菌O1 (+)
【岡崎市 花田こどもクリニック】
4歳男 マイコプラズマ肺炎
【岡崎市 竜美ヶ丘小児科】
2歳男 サルモネラO9、病原性大腸菌O1
VT (-)
7か月女 病原性大腸菌O125 VT (-)
【岡崎市 にいのみ小児科】
5歳男、4歳男 マイコプラズマ肺炎
4歳男 帯状疱疹
ウイルス性胃腸炎多い。
【岡崎市 医療法人川島小児科水野医院】

インフルエンザA型2名(ワクチン接種済み1名)
【岡崎市 医療法人永坂内科医院】
感染性胃腸炎(乳幼児ではロタウイルス)目立ちます。
溶連菌感染症多いです。
【碧南市 永井小児クリニック】
インフルエンザA型1名
【刈谷市 田和小児科医院】
インフルエンザ総検体数62 陽性3例全てA型
【安城市 愛知県厚生連安城更生病院】
溶連菌感染症 5名
インフルエンザはまだ認めません。
【知立市 宮谷クリニック】
感染性胃腸炎が流行しています。
【三好町 三好町民病院】
1歳男 インフルエンザB
【西尾市 こどもクリニック宮地医院】
乳児嘔吐下痢症流行中
【西尾市 やすい小児科】
感染性胃腸炎依然として流行しています。
【西尾市 山岸クリニック】
8歳女 マイコプラズマ肺炎
【幸田町 とみた小児科】

東三河地区

RSウイルス感染症の乳幼児が時々います。
インフルエンザA型が一部、保育園、小学校で小規模の集団発生があります。
【豊橋市 医療法人こどもの国大谷小児科】
インフルエンザ43名 すべてA型(保育園、小学校で流行あります。)
4歳男、5歳女 アデノ扁桃炎2名
3歳女、1歳女 マイコプラズマ肺炎2名
【豊橋市 野村小児科】

インフルエンザ1件はA型
【東栄町 国民健康保険東栄病院】
インフルエンザすべてA型です。
RSは減少
7歳男 敗血症に伴う細菌性肺炎CRP24、血培ありPSSP検出
【豊川市 豊川市民病院】
RSV感染症、嘔吐症多いです。
【蒲郡市 蒲郡市民病院】

四類・五類(全数把握)感染症の発生状況

- 愛知県(名古屋市を除く。) -

つつが虫病1例(50週報の再掲)

(<http://www.pref.aichi.jp/eiseiken/2f/todokede.html#4-15>)

アメーバ赤痢1例(推定感染地域:国内、推定感染経路:不明)

(<http://www.pref.aichi.jp/eiseiken/2f/todokede.html#5-1>)

愛知県感染症情報

2005年第1週～第51週(平成17年1月3日～平成17年12月25日)(累計)

愛知県衛生研究所

		定点数																										
愛知県		インフルエンザ	小児科	眼科	STD	基幹	RSウイルス感染症	鳥インフルエンザ(高病原性を除く。)	インフルエンザ	咽頭結膜熱	A群溶血性レンサ球菌咽頭炎	感染性胃腸炎	水痘	手足口病	伝染性紅斑	突発性発しん	百日咳	風しん	ヘルパンギーナ	麻しん(成人麻しんを除く。)	流行性耳下腺炎	急性出血性結膜炎	流行性角結膜炎	細菌性髄膜炎	無菌性髄膜炎	マイコプラズマ肺炎	クラミジア肺炎(オウム病を除く。)	成人麻しん
愛知県(名古屋市を含む)		195	182	35	51	13	900	81,116	3,016	9,269	43,715	12,501	3,400	1,042	6,162	63	35	12,438	24	9,620	25	1,591	12	11	288	2	1	
愛知県(名古屋市を除く)		125	112	24	37	12	766	64,613	2,314	6,415	30,984	9,964	2,802	826	4,794	50	18	9,773	15	7,681	18	1,227	12	11	288	2	1	
名古屋	名古屋市	70	70	11	14	1	134	16,503	702	2,854	12,731	2,537	598	216	1,368	13	17	2,665	9	1,939	7	364						
尾張東部	瀬戸	9	9	2	3	1	59	4,181	554	886	1,518	521	113	38	255	3	2	674	3	383		42			73			
海部	津島	7	7	2	2	1		3,305	24	168	2,099	442	115	88	178	1	1	542		662		51	1	2	16			
尾張中部	師勝	4	4	1	1			2,064	2	163	926	250	38	22	102		1	404		235	2	77						
尾張西部	一宮	16	12	3	4	1	16	4,951	180	390	2,603	741	309	43	435	2	1	642		782	1	132	1		5			
尾張北部	春日井	9	9	2	3	1	257	7,552	421	640	2,154	760	359	41	474	14	6	912	2	405		79	3	4			1	
	江南	6	6	1	2		75	2,754	188	591	2,771	791	109	46	482	1	1	782	2	635		66						
知多半島	半田	6	6	1	2	1	21	2,965	180	295	1,303	442	264	51	275	1		152	1	314	3	65			4			
	知多	7	7	2	2		53	3,779	141	460	1,494	534	80	29	329		1	459	1	463	1	31						
西三河南部	岡崎市	11	7	2	2	1	25	6,167	65	459	872	820	204	58	627	6		971		693	4	75						
	衣浦東部	13	13	2	4	1	60	9,051	100	667	2,694	1,238	192	145	461	3	1	1,013	3	707		218			14			
	西尾	5	5	1	2	1	13	1,895	20	300	1,335	494	200	41	209			505		259	1	30			2			
西三河北部	豊田市	9	9	2	4	1	75	4,665	52	500	5,438	900	191	73	399	11	2	1,150	1	573		123	3	4	125	2		
東三河南部	豊橋市	12	8	2	4	1	43	6,996	300	588	3,232	630	277	68	337	4	1	711		404	2	153	4		31			
	豊川	9	8	1	2	1	69	3,618	82	296	2,513	1,345	338	81	225	4	1	831	2	1,157	4	85		1	18			
東三河北部	新城	2	2			1		670	5	12	32	56	13	2	6			25		9								

愛知県感染症情報

2005年第1週～第51週(平成17年1月3日～平成17年12月25日)(累計)

愛知県衛生研究所

年齢階層 (名古屋市を除く)	RSウイルス感染症	インフルエンザを 除く。(高病原性鳥 インフルエンザを除く。)	咽頭結膜熱	A群溶血性 レンサ球菌咽頭炎	感染性胃腸炎	水痘	手足口病	伝染性紅斑	突発性発しん	百日咳	風しん	ヘルパンギーナ	麻しん (成人麻しんを除く。)	流行性耳下腺炎	急性出血性結膜炎	流行性角結膜炎	細菌性髄膜炎	無菌性髄膜炎	マイコプラズマ肺炎	クラミジア肺炎 (オウム病を除く。)	成人麻しん
計	766	64,613	2,314	6,415	30,984	9,964	2,802	826	4,794	50	18	9,773	15	7,681	18	1,227	12	11	288	2	1
～6ヶ月	242	321	19	12	445	253	22	2	328	17	1	108		7		10					
～12ヶ月	166	971	100	34	2,045	597	141	52	2,642	8		717	2	33		10					
0歳																	4		4		
1歳	174	3,313	373	173	4,439	1,667	658	51	1,688	4	4	2,156	4	354		38		1	42		
2歳	107	3,714	299	328	3,204	1,656	523	46	115	5	3	1,699	2	691	1	37			45		
3歳	27	4,399	451	675	2,992	2,049	517	90	13	3	1	1,722	1	1,221	1	53	1	1	40		
4歳	26	5,636	410	1,134	2,806	1,726	408	124	1	3	1	1,306	1	1,646		44	1		31		
5歳	13	5,561	269	1,302	2,435	1,001	265	135		1	3	934	3	1,367	1	35					
6歳	9	5,413	157	943	1,755	462	106	101		2		489	1	920	1	26					
7歳	2	4,125	74	587	1,216	218	51	70			2	258		512		14					
8歳		3,744	39	365	1,021	104	37	56		1		139		301	1	18					
9歳		3,260	34	257	776	55	20	43				90	1	192		10					
5歳～9歳																		3	69		
10歳～14歳		5,881	46	347	1,879	121	20	45	1	1	1	103		262		40			25	1	
15歳～19歳		1,005	4	32	599	13	1	1	1			9		26	1	33			3	1	
20歳～			39	226	5,372	42	33	10	5	5	2	43		149			6				
20歳～29歳		4,294													4	206		1	6		
30歳～39歳		6,174													3	329		2	6		1
40歳～49歳		2,648													2	114		2	3		
50歳～59歳		1,867													3	91		1	4		
60歳～69歳		1,157														66			5		
70歳～																53					
70歳～79歳		686																	3		
80歳以上		444																	2		