

今週の内容

- ・ 感染症流行状況
- ・ 定点医療機関コメント
- ・ 全数把握感染症

・ トピックス

集団かぜの患者発生状況について
(平成 18 年 2 月 8 日現在)

感染症流行状況

注意する感染症「インフルエンザ」

愛知県では、現在、インフルエンザの流行がピークを迎えています。

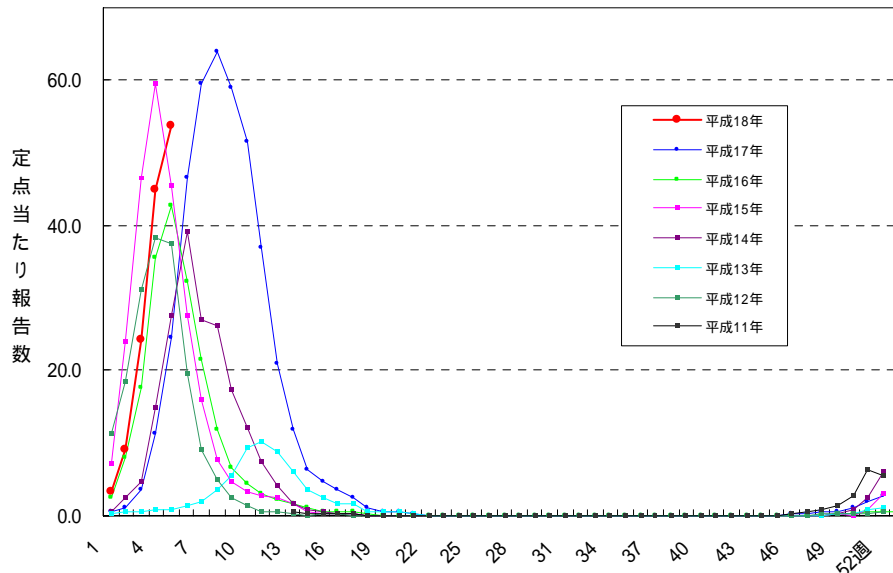
愛知県全体のインフルエンザ報告数は、1 定点当たり 53.8 人と前週に比べて約 1.2 倍に増加しました。前週に引き続いて、インフルエンザ流行発生警報^{*1}が発令中です(次ページ参照)。

うがいや手洗いの励行など、より一層の感染予防に心がけ、発熱等の症状が出た時は早めに医療機関を受診してください。

*1 注意報・警報について

厚生労働省感染症発生動向調査警報発生システムでは、インフルエンザの流行発生注意報は保健所(市) 定点当たり 10 人を越えた場合に、また、流行発生警報は 30 人を越えた場合に発生し、10 人を下回るまで継続します。警報の意味は大きな流行が発生または継続しつつあることが疑われるということです。

インフルエンザ



* 愛知県におけるインフルエンザの流行逐次予測について

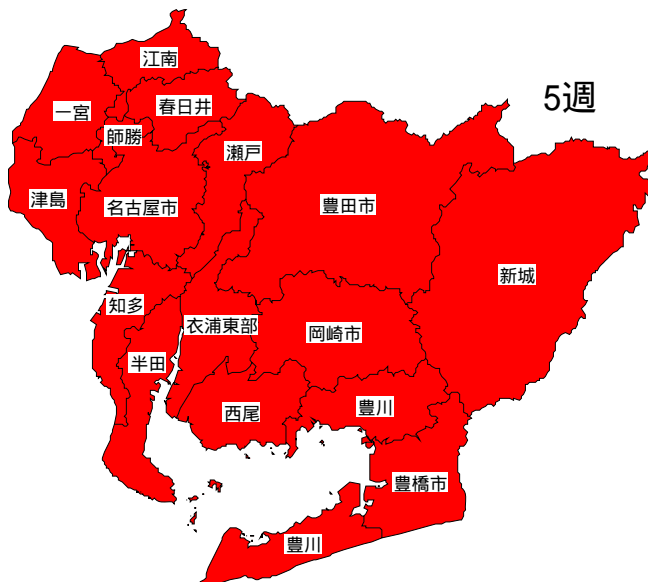
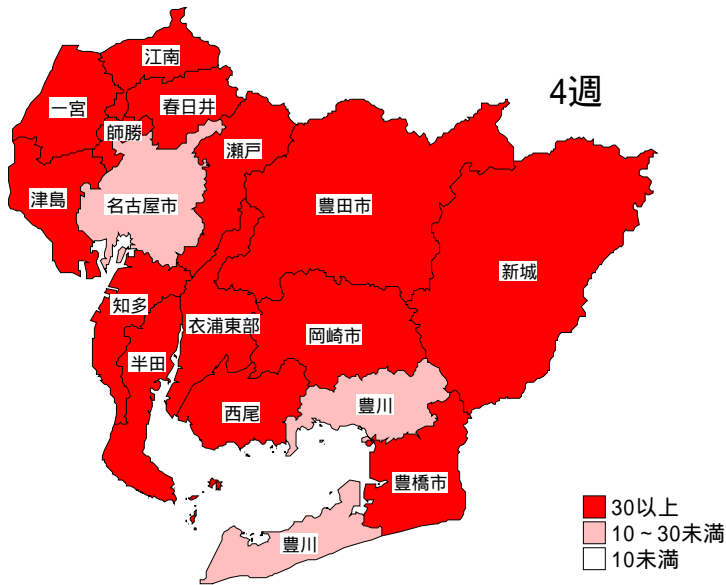
(<http://www.pref.aichi.jp/eiseiken/2f/infyosoku.html>)

その他の疾病のグラフについては「グラフ総覧」(<http://www.pref.aichi.jp/eiseiken/2f/graph.pdf>)をご覧ください。

インフルエンザウイルス分離状況(<http://www.pref.aichi.jp/eiseiken/67f/0506infunri.html>)

インフルエンザ関連情報リンク集(http://www.pref.aichi.jp/eiseiken/2f/inf_links.html)

インフルエンザの保健所別報告数の推移(名古屋市含む)



	5週	定点 当たり	4週	定点 当たり		5週	定点 当たり	4週	定点 当たり
名古屋市	2,188	31.3	1,815	25.9	知多	476	68.0	371	53.0
瀬戸	563	62.6	431	47.9	岡崎市	778	70.7	666	60.5
津島	480	68.6	318	45.4	衣浦東部	1,256	96.6	1,146	88.2
師勝	239	60.0	132	33.0	西尾	341	68.2	291	58.2
一宮	588	36.8	529	33.1	豊田市	1,176	130.7	1,004	111.6
春日井	692	76.9	561	62.3	豊橋市	600	50.0	572	47.7
江南	312	52.0	295	49.2	豊川	400	44.4	258	28.7
半田	338	56.3	302	50.3	新城	74	37	80	40.0

は今週注意報が出ている保健所(市)です。
○ は今週警報が出ている保健所(市)です。

愛知県感染症情報センター (<http://www.pref.aichi.jp/eiseiken/kansen.html>)

国立感染症研究所感染症情報センター (<http://idsc.nih.go.jp/index-j.html>)

定点医療機関コメント（名古屋市除く）

尾張西部地区

インフルエンザ 53 人 すべて A 型 ワクチン接種者 23 人

【一宮市 あさのこどもクリニック】
インフルエンザはすべて A 型

手足口病 2 歳女 1 例あり

【一宮市 後藤小児科医院】

病原性大腸菌 O16 4 歳女

病原性大腸菌 O18 30 歳男

インフルエンザが増加中です。

【一宮市 城後小児科】

インフルエンザ 30 名はすべて A 型

【一宮市 平谷小児科】

この 1 週間で、インフルエンザ(+)183 人。発生数は前週とほぼ変わらず。

【一宮市 一宮市立市民病院】

感染性胃腸炎が依然として多発しています。

インフルエンザは今週がピークか・・・

【一宮市 医療法人かすがい内科】

インフルエンザすべて A 型

【一宮市 水野医院】

マイコプラズマ肺炎 12 歳男

【稲沢市 野村整形外科】

インフルエンザウィルスが目立ちますが、RS、溶連菌が昨年未から続いています。RS とまぎらわしいインフルエンザもあります。

ノロやロタは減少してきました。

【犬山市 武内医院】

インフルエンザ増加しています。

ワクチン接種者は軽症です。

インフル A 型のみ 92 例（うちワクチン接種者 35 例。38%）

【岩倉市 医療法人なかよしこどもクリニック】

インフルエンザ多発しています（83 名。

約半数はワクチン接種者で。すべて A 型）。

多くはタミフル早期内服で軽症に経過しています。

【江南市 みやぐちこどもクリニック】

40 歳女、15 歳男マイコプラズマ肺炎

6 ヶ月女、ロタウィルス (+)

インフルエンザ全て A 型。その中、インフルエンザワクチン接種者 17 名ありました。2 回接種者も 5 名ありました。

【春日町 丹羽医院】

今シーズン初めて、B 型インフルエンザ 1 名ありました。

【津島市 田中こどもクリニック】

インフルエンザ A 型 55 名

更に増加しています。

【津島市 医療法人参育会 加藤医院】

B 型 4 歳 男性

【七宝町 村上医院】

咽頭 淋菌 1

【蟹江町 医療法人 久保田産婦人科】

尾張東部地区

A 型インフルエンザのうち 38% は予防接種済み

1 才 7 カ月女児でタミフル服用 3 日目で異常な興奮状態となり中止にてよくなる。

マイコプラズマ感染もあります。

【瀬戸市 津田こどもクリニック】

インフルエンザ流行中(59 名全て A 型)

溶連菌感染症も流行みられます。

その他、水痘、マイコプラズマ感染症等散発

【尾張旭市 医療法人誠和会佐伯小児科医院】

A 型インフルエンザ 8 名

【豊明市 豊明団地診療所】

A 型インフルエンザ 39 例

【春日井市 朝宮こどもクリニック】

インフルエンザまだ多いです。RS、アデノ、ロタ入院患者います。

【小牧市 小牧市民病院】

インフルエンザがすべて A 型です。ワクチン済みは 1 名です。

【春日井市 かがわ北病院】

インフルエンザが増えてきました。
B型7歳男1名、9歳女1名
【小牧市 医療法人心正会鈴木小児科】
インフルエンザはB型が7例のみで、あとはすべてA型です。
【小牧市 志水こどもクリニック】
66歳女 O6(+)/Vero(-)
【春日井市 竹内医院】
インフルエンザAが相変わらず多いです。
【春日井市 春日井市民病院】
インフルエンザA 28名
【半田市 林医院】
検体総数247件すべてA型 陽性率33%
【半田市立半田病院】

インフルエンザA 28名
【南知多町 大岩医院】
インフルエンザすべてA型
【美浜町 知多厚生病院】
B型インフルエンザ1名、あとはA型です。
ロタウイルス陽性腸炎も多くあります。
【東海市 小児科ハヤカワ医院】
2月2日 10才男インフルエンザA B(+)
【大府市 まえはらこどもクリニック】
インフルエンザすべてA型(内科・15歳以上)
【東海市 東海市民病院】

西三河地区

インフルエンザ85名(A型) 1名不明
6歳男 StrepA(+)
1歳男 StrepA(+)+インフルエンザ合併
4名 ラピッドテストロタ/アデノ ロタ(+)
1名 キャピリアアデノ(+)
2名 RSV エグザマン(+)
7歳男 病原大腸菌O1(+)
【豊田市 星ヶ丘たなかこどもクリニック】
インフルエンザは全例A型です。
【岡崎市 花田こどもクリニック】
インフルエンザ予防接種率16%
マイコプラズマ肺炎 4歳女
【岡崎市 竜美ヶ丘小児科】
2歳女 病原性大腸菌O1(+)/VT1(-)
【岡崎市 にいのみ小児科】
インフルエンザはすべてA型(内ワクチン接種者31%)
【岡崎市 医療法人川島小児科水野医院】
インフルエンザ55名 全てA型
ワクチン接種済み20名、未接種35名
例年より軽症の印象。岡崎北部では1学級で1~2名休みといった程度です。
【岡崎市 粟屋医院】

インフルエンザA型30名
予防接種済7名
【岡崎市 医療法人永坂内科医院】
インフルエンザはピークを越した様子です。
【碧南市 永井小児科クリニック】
FluA 15
Rota 1
StrepA 3
【刈谷市 田和小児科医院】
検体数 570件の内検出率51%(291件)
A型290、B型1(20~29歳女)
【安城市 安城更生病院】
全員ワクチン未接種、未施行
【安城市 鳥居病院】
インフルエンザA型 114人
感染性胃腸炎 ロタウイルス陽性5名
【知立市 宮谷クリニック】
インフルエンザが流行中です。すべてA型です。
【三好町 三好町民病院】
インフルエンザ22名全てA
ワクチン接種済8名
【西尾市 やすい小児科】
インフルエンザ92人(全てA型)
感染性胃腸炎も依然多い
【西尾市 山岸クリニック】
全例A型インフルエンザです。
【幸田町 とみた小児科】

東三河地区

インフルエンザ流行中
 8歳男 インフルエンザB型
 溶連菌感染症の児が時々います。
 4歳男 キャンピロバクター腸炎
 1歳男 1歳女 ロタウイルス腸炎
 【豊橋市 医療法人こどもの国大谷小児科】
 ロタ陽性の嘔吐・下痢が増えています。
 【豊橋市 あずまだこどもクリニック】
 インフルエンザ増加中（すべてA型）
 インフルエンザA 2回発症 2名あり
 （キャピリアにて2回ともA型陽性）
 アデノ扁桃炎増加中 5名（7歳男、2歳女、5歳男、4歳男、6歳男）
 【豊橋市 野村小児科】

インフルエンザはA型 94名で、年齢は4ヵ月から69歳、ワクチン接種済みが18名ありました。
 【豊橋市 医療法人羽柴クリニック】
 インフルエンザすべてA型、ワクチン児にも発症あり
 ロタ腸炎で高張性脱 2人 入院あり
 29歳女劇症型 GAS にて妊婦死亡
 【豊川市 豊川市民病院】
 手足口病散発
 【蒲郡市 蒲郡市民病院】
 8歳女児：ワクチン2回接種にて、インフルエンザA、Bともに同時発症あり
 【田原市 かわせ小児科】

一～三類感染症の発生状況 - 愛知県(名古屋市を除く。)-

< 関連リンク >
<http://www.pref.aichi.jp/eiseiken/2f/todokede.html#2-3>

番号	報告保健所	年齢	性別	発病月日	初診月日	診定月日	備考
1	岡崎市	65	女	1/28	1/30	2/1	<i>S. sonnei</i> 相

四類・五類（全数把握）感染症の発生状況 - 愛知県(名古屋市を除く。)-

- 劇症型溶血性レンサ球菌感染症 1例
 (<http://www.pref.aichi.jp/eiseiken/2f/todokede.html#5-6>)
- マラリア 1例（推定感染地域：ギニア）
 (<http://www.pref.aichi.jp/eiseiken/67f/mosquito.html#ma>)
- レジオネラ症 2例（55歳、68歳）
 (<http://www.pref.aichi.jp/eiseiken/2f/leg.html>)
- 梅毒 1例（早期顕症 期、推定感染地域：国内，推定感染経路：性的接触）
 (<http://www.pref.aichi.jp/eiseiken/2f/todokede.html#5-11>)

トピックス

集団かぜの患者発生状況について (2月8日現在)

	県		名古屋市		豊橋市		岡崎市		豊田市		合計	
	患者数	欠席者数	患者数	欠席者数	患者数	欠席者数	患者数	欠席者数	患者数	欠席者数	患者数	欠席者数
2月8日	3,718	2,346	622	411	364	220			962	624	5,666	3,601
前年同期	1,300	791	998	655	68	38			151	91	2,517	1,575

注1 県には名古屋市、豊橋市、岡崎市及び豊田市の患者数及び欠席者数を除く。

2 患者数、欠席者数は、学級閉鎖等防疫措置を実施したものについて計上

3 欠席者数は、患者数のうち欠席した者を再掲として計上

集団かぜの発生等についての詳細はネットあいちの記者発表資料をご参照下さい。

記者発表資料 (<http://www.pref.aichi.jp/service/kisya/>)

愛知県感染症情報

2006年第1週～第5週(平成18年1月2日～平成18年2月5日)(累計)

愛知県衛生研究所

	定点数					RSウイルス感染症	インフルエンザ(高病原性鳥インフルエンザを除く。)	咽頭結膜熱	A群溶血性レンサ球菌咽頭炎	感染性胃腸炎	水痘	手足口病	伝染性紅斑	突発性発しん	百日咳	風しん	ヘルパンギーナ	麻しん (成人麻しんを除く。)	流行性耳下腺炎	急性出血性結膜炎	流行性角結膜炎	細菌性髄膜炎	無菌性髄膜炎	マイコプラズマ肺炎	クラミジア肺炎 (オウム病を除く。)	成人麻しん
	インフルエンザ	小児科	眼科	STD	基幹																					
愛知県																										
愛知県 (名古屋市を含む)	195	182	35	51	13	249	26,433	148	1,264	7,480	1,589	211	109	501	2	6	12	1	777	3	98	1	2	23	0	0
総数 (名古屋市は除く)	125	112	24	37	12	227	20,974	116	918	4,822	1,251	130	82	394	1	4	10	1	669	2	74	1	2	23	0	0
名古屋	70	70	11	14	1	22	5,459	32	346	2,658	338	81	27	107	1	2	2		108	1	24					
尾張東部	9	9	2	3	1	39	1,296	22	82	244	75	10	5	12			1		45		3			9		
海部津島	7	7	2	2	1	1	1,011		19	471	76	9		10					12		3			1		
尾張中部	4	4	1	1			536		55	137	23			8					23		4					
尾張西部	16	12	3	4	1	4	1,823	7	55	323	137	15	4	34	1				43		9			4		
尾張北部	9	9	2	3	1	39	1,747	28	109	372	132	23	7	36			4		153		8	1	2			
	6	6	1	2		19	836	14	76	331	70	3	1	42			1	1	47		4					
知多半島	6	6	1	2	1	13	916	3	53	148	80	26	13	37			1		8		5					
	7	7	2	2		30	1,165	5	36	316	110	2	13	34			1		20		3					
西三河南部	11	7	2	2	1	9	1,849	3	51	314	86	7	2	46		4			23							
	13	13	2	4	1	21	3,343	11	140	559	124	12	5	34					48		10					
	5	5	1	2	1		818		26	282	75	2	1	18					17	2	4			1		
西三河北部	9	9	2	4	1	14	2,932	5	59	566	72	5	3	28			1		25		12			3		
東三河南部	12	8	2	4	1	23	1,632	7	79	398	90	2	5	25			1		116		3			3		
	9	8	1	2	1	15	840	11	78	361	101	13	23	29					86		6			2		
東三河北部	2	2			1		230					1		1					3							

