

# 愛知県感染症情報

AICHI Infectious Diseases Weekly Report

2011年26週 (6月5週 6/27~7/3)

愛知県感染症情報センター (愛知県衛生研究所内)

<http://www.pref.aichi.jp/eiseiken/kansen.html>

E-mail: [eiseiken@pref.aichi.lg.jp](mailto:eiseiken@pref.aichi.lg.jp)

連絡先: 052-910-5619 (企画情報部)

## 今週の内容

### トピックス

手足口病、伝染性紅斑、麻疹、腸管出血性大腸菌感染症

病原体検出情報

定点医療機関コメント

溶血性レンサ球菌感染症、マイコプラズマ、感染性胃腸炎、手足口病 等

全数把握感染症発生状況 ( )内は件数。

結核(32)、レジオネラ症(2)、アメーバ赤痢(1)、劇症型溶血性レンサ球菌感染症(1)、麻疹(1)

定点把握感染症報告数 (保健所別、年齢別)

「グラフ総覧」は <http://www.pref.aichi.jp/eiseiken/2f/graph.pdf>

## トピックス

### 手足口病(図1)

26週の定点当たり報告数は5.68(報告数1,034人)と警報レベル(定点当たり5.0以上)を超えたため、愛知県は警報を発令しました。2011年に病原体定点から寄せられた16検体のうち、2検体からCV(コクサッキーウイルス)-A6、2検体からCV-A16が検出されています(2ページ「病原体検出情報」参照)。

【参考ページ】

手足口病警報を発令します!! (7月7日発表)

<http://www.pref.aichi.jp/eiseiken/2f/110707.pdf>

### 伝染性紅斑(図2)

25週に定点当たり報告数2.37と警報レベル(定点当たり2.0以上)を超え、26週は1.57(報告数285人)と警報終息基準値1.0を超えています。2011年愛知県においても、一部の麻疹疑い患者検体からヒトパルボウイルスB19(伝染性紅斑の病因ウイルス)が検出されています(2ページ「病原体検出情報」参照)。

【参考ページ】

伝染性紅斑が流行しています! (6月9日発表)

<http://www.pref.aichi.jp/0000009508.html>

麻疹と診断された伝染性紅斑の家族例(病原微生物検出情報/国立感染症研究所感染症情報センター)

<http://idsc.nih.gov/jp/iasr/31/367/pr3674.html>

### 麻疹

2011年は7月6日現在18件報告されています。年齢階層別内訳は、0~19歳9件、20歳以上9件です。

麻疹の診断時には、発生届と併せて患者検体の提出をお願いいたします。

【参考ページ】

麻疹患者調査事業における麻疹患者発生報告状況

[http://www.pref.aichi.jp/eiseiken/2f/msl/msl\\_6.html](http://www.pref.aichi.jp/eiseiken/2f/msl/msl_6.html)

最近の知見に基づく麻疹の検査診断の考え方(国立感染症研究所感染症情報センター)

<http://idsc.nih.gov/jp/disease/measles/pdf01/arugorizumu.pdf>

麻疹・風しんの予防接種は2回受けましょう [http://www.pref.aichi.jp/eiseiken/2f/hi\\_4.html](http://www.pref.aichi.jp/eiseiken/2f/hi_4.html)

### 腸管出血性大腸菌感染症

愛知県の2011年1~26週報告数(診断週集計)は7月7日現在39件、血清型別内訳はO157が34件、O26が2件、O121が1件、不明が2件です。2010年の同時期(1~26週)報告数は62件、報告総数は237件でした。

【参考ページ】病原大腸菌 下痢を起こす5種類のメンバー <http://www.pref.aichi.jp/eiseiken/67f/eaggec.html>

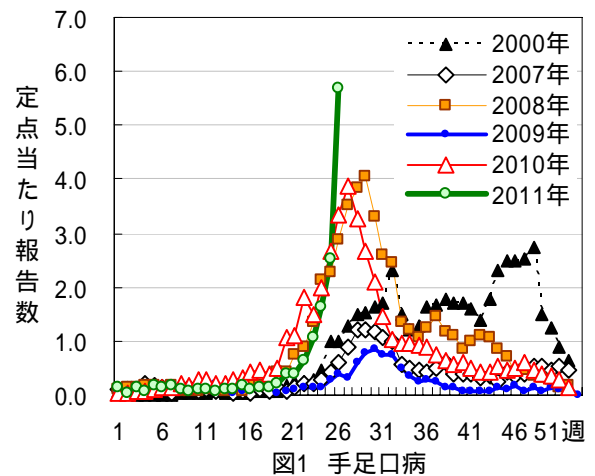


図1 手足口病

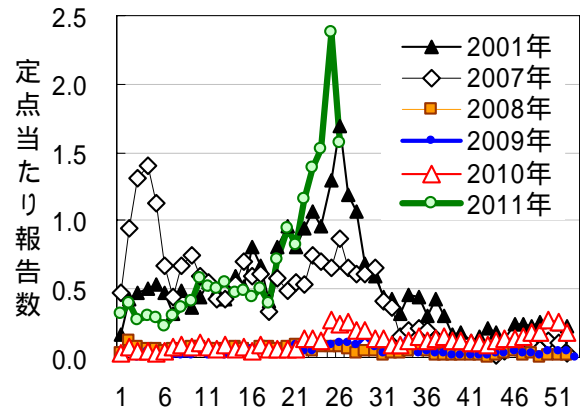


図2 伝染性紅斑

病原体検出情報 - 平成 23 年疾患別ウイルス検出速報 - 7月1日現在

|           | 感染性胃腸炎 | 手足口病 | ヘルパンギーナ | 咽頭腫熱 | 流行性角結膜炎 | 無菌性髄膜炎 | 脳炎・脳症 | *インフルエンザ | **麻疹  |
|-----------|--------|------|---------|------|---------|--------|-------|----------|-------|
| 患者数       | 142    | 16   | 3       | 5    | 23      | 13     | 9     | 358      | 6(31) |
| CV-A6     |        | 2    |         |      |         |        |       |          |       |
| CV-A16    |        | 2    |         |      |         |        |       |          |       |
| CV-B1     |        |      |         |      |         | 1      |       |          |       |
| CV-B2     | 1      |      |         |      |         |        |       |          |       |
| E-11      | 3      |      |         |      |         | 2      | 1     | 1        |       |
| FluAH1pdm |        |      |         |      |         |        |       | 139      |       |
| FluAH3    |        |      |         |      |         |        |       | 95       |       |
| FluB      |        |      |         |      |         |        |       | 75       |       |
| MeV       |        |      |         |      |         |        |       |          | 1(2)  |
| MuV       |        |      |         |      |         | 1      |       |          |       |
| Rota A G1 | 25     |      |         |      |         |        |       |          |       |
| Rota A G2 | 1      |      |         |      |         |        |       |          |       |
| Rota A G3 | 24     |      |         |      |         |        |       |          |       |
| NV-G      | 22     |      |         |      |         |        |       |          |       |
| SV        | 3      |      |         |      |         |        |       |          |       |
| AstV      | 7      |      |         |      |         |        |       |          |       |
| Ad-2      | 2      |      |         | 1    |         |        |       |          |       |
| Ad-3      | 4      |      |         | 1    | 2       |        |       |          |       |
| Ad-5      | 1      |      |         |      |         |        |       |          |       |
| Ad-41     | 1      |      |         |      |         |        |       |          |       |
| B19V      |        |      |         |      |         |        |       |          | (7)   |
| 検査中       | 34     | 12   | 2       | 3    | 14      | 2      | 4     | 6        | 2(3)  |
| 陰性        | 26     |      | 1       |      | 7       | 7      | 4     | 42       | 3(19) |

\*インフルエンザは 2010/2011 シーズンの検査結果。

\*\*麻疹の( )内は病原体定点医療機関以外からの患者数(別掲)。

略：ウイルス名(他の略名) Ad：アデノウイルス、AstV：アストロウイルス、B19V：ヒトパルボウイルス B19、CV：コクサッキーウイルス(Cox.) E：エコーウイルス、FluAH1pdm：新型インフルエンザウイルス、FluAH3：A 香港型インフルエンザウイルス、FluB：B 型インフルエンザウイルス、MeV：麻疹ウイルス、MuV：ムンプスウイルス、NV：ノロウイルス、Rota A：A 群ロタウイルス、SV：サボウイルス

関連ページ 1)「疾患別ウイルス検出情報」<http://www.pref.aichi.jp/eiseiken/67f/prompt.html>

2)「2010/11 シーズンインフルエンザウイルス分離・検出状況」

[http://www.pref.aichi.jp/eiseiken/67f/infbunri10\\_11.html](http://www.pref.aichi.jp/eiseiken/67f/infbunri10_11.html)

定点医療機関コメント(名古屋市除く)

尾張西部地区

溶連菌感染、水痘、伝染性紅斑あり。

【一宮市 後藤小児科医院】

マイコプラズマ感染症 1人

【一宮市 ささい小児科】

感染性腸炎

4歳男 サルモネラO7群

9歳男 カンピロバクター

【稲沢市 こどものお医者さんおがわクリニック】

感染症は減少傾向です。

【犬山市 武内医院】

溶連菌感染症、手足口病、水痘が目立ちます。

【江南市 医療法人みやぐちこどもクリニック】

手足口病、ヘルパンギーナ多い。

水痘多発、溶連菌続発、伝染性紅斑散発。

ヒトメタニューモ2例。

【岩倉市 医療法人なかよしこどもクリニック】

溶連菌、水痘、ヘルパンギーナ、ムンプス散発です。

【清須市 丹羽医院】

75歳女 クラミジア肺炎

9歳男 カンピロバクター腸炎

【北名古屋市 田中クリニック】

尾張東部地区

溶連菌続発中。

ヘルパンギーナ、手足口病目立ってきました。

【豊明市 こども元気クリニック】

手足口病が目立ってきました。

アデノウイルス感染症もみられます。

伝染性紅斑の流行も続いております。

【尾張旭市 医療法人誠和会佐伯小児科医院】

手足口病が続いています。

【春日井市 春日井市民病院】

手足口病、ヘルパンギーナ 増加

マイコプラズマ肺炎 続発中

【春日井市 朝宮こどもクリニック】

手足口病、ヘルパンギーナや夏風邪のウイルスによると思われる発疹症も多くみられます。

【小牧市 志水こどもクリニック】

マイコプラズマ感染症が増加してます。

手足口病も多いですが発疹の出方が典型的ではないようです。

【大府市 まえはらこどもクリニック】

手足口病が多いです。

高熱がでたり発疹がひどかったり例年より重症例が目立ちます。

カンピロバクター(4歳)

病原大腸菌O1(10歳) O103(3歳)

アデノウイルス感染症6名(うち咽頭結膜熱4名)。

【東海市 もしもしこどもクリニック】

西三河地区

イムノエースアデノ(+ ) 2名

StrepA(+ ) 3名

カンピロバクター 4歳女

*E. coli* (O25)+カンピロバクター 10歳女

*E. coli* (O18)+カンピロバクター 8歳男

*E. coli* (O18) 4歳男

【豊田市 星ヶ丘たなかこどもクリニック】

マイコプラズマ 9人

【豊田市 すくすくこどもクリニック】

4歳女、5歳男、10歳女

病原性大腸菌O1(+ )VT(- )

8歳男、3歳男 病原性大腸菌O18(+ )VT(- )

3歳男、1歳男 アデノ

【岡崎市 にいのみ小児科】

アデノウイルス 5歳女

アデノウイルス 11歳女

手足口病が増え始めました。

【岡崎市 花田こどもクリニック】

1歳男、5歳男 アデノウイルス 滲出性扁桃炎

【岡崎市 医療法人川島小児科水野医院】

溶連菌感染症散見されます。

その他特記すべきことありません。

【岡崎市 竜美ヶ丘小児科】

アデノウイルス感染症、手足口病、伝染性紅斑目立ちます。

【碧南市 永井小児クリニック】

マイコプラズマ肺炎 1名

【知立市 宮谷クリニック】

カンピロバクター+黄色ブドウ球菌 13歳男

【西尾市 やすい小児科】

病原性大腸菌O25(+ ) 3か月男

手足口病が目立ちました。

【西尾市 山岸クリニック】

東三河地区

手足口病が流行しています。

【豊橋市 マミーローズクリニック】

手足口病流行中。

7歳男 カンピロバクター腸炎。

【豊橋市 医療法人こどもの国大谷小児科】

1歳男 アデノ扁桃炎。

【豊橋市 医療法人野村小児科】

手足口病依然多い。生後6か月以上11か月以下も目立つ。

【豊川市 ささき小児科】

全数把握感染症発生状況（愛知県全体・保健所受理週別）2011年7月6日現在  
 ～～三類感染症

<関連リンク> 届出基準 <http://www.pref.aichi.jp/eiseiken/2f/todokedeki jun110401.pdf>

結核（二類感染症）

| 報告保健所         | 2011年26週報告数 |                  |                 | 2011年累計(1～26週) |                  |                 |
|---------------|-------------|------------------|-----------------|----------------|------------------|-----------------|
|               | 総数          | 喀痰塗抹検査<br>陽性者数再掲 | 無症状病原体<br>保有者再掲 | 総数             | 喀痰塗抹検査<br>陽性者数再掲 | 無症状病原体<br>保有者再掲 |
| 名古屋市(16保健所合計) | 18          | 5                | 9               | 387            | 91               | 84              |
| 豊田市           |             |                  |                 | 43             | 14               | 8               |
| 豊橋市           |             |                  |                 | 40             | 8                | 12              |
| 岡崎市           | 1           |                  |                 | 46             | 9                | 20              |
| 一宮            | 3           | 1                | 1               | 78             | 23               | 22              |
| 瀬戸            | 4           | 1                | 1               | 84             | 19               | 21              |
| 半田            |             |                  |                 | 30             | 5                | 16              |
| 春日井           |             |                  |                 | 52             | 15               | 14              |
| 豊川            |             |                  |                 | 19             | 5                | 8               |
| 津島            |             |                  |                 | 34             | 4                | 10              |
| 西尾            |             |                  |                 | 29             | 6                | 11              |
| 江南            | 1           | 1                |                 | 35             | 9                | 11              |
| 新城            | 1           |                  |                 | 5              | 1                |                 |
| 知多            | 3           |                  | 1               | 70             | 12               | 36              |
| 師勝            | 1           |                  | 1               | 25             | 9                | 4               |
| 衣浦東部          |             |                  |                 | 62             | 20               | 14              |
| 合計            | 32          | 8                | 13              | 1,039          | 250              | 291             |

四類・五類感染症（全数把握）（推定感染経路、推定感染地域は確定も含む）

レジオネラ症（四類感染症）

| 番号 | 報告保健所 | 年齢  | 性別 | 病型  | 推定感染地域 |
|----|-------|-----|----|-----|--------|
| 1  | 豊橋市   | 71歳 | 男  | 肺炎型 | 国内     |
| 2  | 瀬戸    | 67歳 | 男  | 肺炎型 | 国内     |

アメーバ赤痢（五類感染症）

| 番号 | 報告保健所 | 年齢  | 性別 | 病型      | 推定感染経路 | 推定感染地域 |
|----|-------|-----|----|---------|--------|--------|
| 1  | 江南    | 44歳 | 男  | 腸管アメーバ症 | 不明     | 不明     |

劇症型溶血性レンサ球菌感染症（五類感染症）

| 番号 | 報告保健所 | 年齢  | 性別 | 推定感染地域 |
|----|-------|-----|----|--------|
| 1  | 衣浦東部  | 76歳 | 男  | 国内     |

麻しん（五類感染症）

| 番号 | 報告保健所 | 年齢 | 性別 | 予防接種歴 | 推定感染地域 |
|----|-------|----|----|-------|--------|
| 1  | 知多    | 1歳 | 男  | 有     | 国内     |

愛知県感染症情報

2011年26週(2011年6月27日～2011年7月3日)

愛知県衛生研究所

|                 | 定点数     |     |    |     |    | RSウイルス感染症 | インフルエンザ<br>(鳥インフルエンザ及び<br>新型インフルエンザ等感染症を除く。) | 咽頭結膜熱 | A群溶血性レンサ球菌咽頭炎 | 感染性胃腸炎 | 水痘  | 手足口病  | 伝染性紅斑 | 突発性発しん | 百日咳 | ヘルパンギーナ | 流行性耳下腺炎 | 急性出血性結膜炎 | 流行性角結膜炎 | 細菌性髄膜炎 | 無菌性髄膜炎 | マイコプラズマ肺炎 | クラミジア肺炎<br>(オウム病を除く。) |
|-----------------|---------|-----|----|-----|----|-----------|--|-------|---------------|--------|-----|-------|-------|--------|-----|---------|---------|----------|---------|--------|--------|-----------|-----------------------|
|                 | インフルエンザ | 小児科 | 眼科 | STD | 基幹 |           |  |       |               |        |     |       |       |        |     |         |         |          |         |        |        |           |                       |
| 愛知県<br>(保健所別)   |         |     |    |     |    |           |  |       |               |        |     |       |       |        |     |         |         |          |         |        |        |           |                       |
| 愛知県<br>(名古屋市含む) | 195     | 182 | 35 | 54  | 17 | 6         | 0  | 117   | 285           | 726    | 305 | 1,034 | 285   | 124    | 2   | 295     | 104     | 0        | 15      | 2      | 0      | 18        | 0                     |
| 総数<br>(名古屋市を除く) | 125     | 112 | 24 | 39  | 12 | 2         | 0  | 71    | 202           | 516    | 270 | 827   | 210   | 96     | 2   | 208     | 90      | 0        | 9       | 2      | 0      | 17        | 0                     |
| 名古屋市(16保健所)     | 70      | 70  | 11 | 15  | 5  | 4         |  | 46    | 83            | 210    | 35  | 207   | 75    | 28     |     | 87      | 14      |          | 6       |        |        | 1         |                       |
| 瀬戸              | 9       | 9   | 2  | 3   | 1  |           |  | 17    | 35            | 62     | 17  | 20    | 13    | 7      |     | 23      | 10      |          |         |        |        |           |                       |
| 津島              | 7       | 7   | 2  | 2   | 1  |           |  | 1     | 5             | 74     | 8   | 17    | 32    | 7      | 1   | 16      | 4       |          |         |        |        | 2         |                       |
| 師勝              | 4       | 4   | 1  | 1   |    |           |  |       | 6             | 11     | 5   | 3     | 2     |        | 3   | 1       |         |          |         |        |        |           |                       |
| 一宮              | 16      | 12  | 3  | 4   | 1  |           |  | 3     | 19            | 39     | 37  | 81    | 20    | 9      |     | 34      | 7       |          | 1       |        |        | 9         |                       |
| 春日井             | 9       | 9   | 2  | 3   | 1  | 1         |  | 5     | 16            | 42     | 19  | 56    | 9     | 8      |     | 17      | 4       |          |         |        |        |           |                       |
| 江南              | 6       | 6   | 1  | 2   |    |           |  | 1     | 19            | 24     | 23  | 24    | 8     | 14     |     | 7       | 6       |          | 1       |        |        |           |                       |
| 半田              | 6       | 6   | 1  | 2   | 1  |           |  | 1     | 5             | 40     | 9   | 15    | 4     | 1      |     | 8       | 6       |          |         |        |        | 1         |                       |
| 知多              | 7       | 7   | 2  | 2   |    |           |  | 9     | 12            | 24     | 11  | 54    | 3     | 3      |     | 4       | 7       |          |         |        |        |           |                       |
| 岡崎市             | 11      | 7   | 2  | 4   | 1  |           |  | 6     | 34            | 41     | 34  | 20    | 35    | 14     |     | 8       | 7       |          | 1       |        |        |           |                       |
| 衣浦東部            | 13      | 13  | 2  | 4   | 1  |           |  | 13    | 20            | 45     | 50  | 56    | 28    | 13     |     | 24      | 14      |          | 3       |        |        |           |                       |
| 西尾              | 5       | 5   | 1  | 2   | 1  |           |  | 1     | 9             | 15     | 5   | 22    | 10    | 4      |     | 4       | 1       |          | 3       | 1      |        |           |                       |
| 豊田市             | 9       | 9   | 2  | 4   | 1  |           |  | 9     | 9             | 37     | 29  | 4     | 16    | 4      | 1   | 8       | 4       |          |         |        |        | 1         |                       |
| 豊橋市             | 12      | 8   | 2  | 4   | 1  | 1         |  | 5     | 6             | 30     | 9   | 257   | 6     | 8      |     | 39      | 9       |          | 1       |        |        | 4         |                       |
| 豊川              | 9       | 8   | 1  | 2   | 1  |           |  |       | 5             | 31     | 14  | 198   | 23    | 3      |     | 12      | 10      |          |         |        |        |           |                       |
| 新城              | 2       | 2   |    |     | 1  |           |  |       | 2             | 1      |     |       | 1     | 1      |     | 1       |         |          |         |        |        |           |                       |

