

愛知県感染症情報

AICHI Infectious Diseases Weekly Report

2011年38週 (9月3週9/19~9/25)

愛知県感染症情報センター (愛知県衛生研究所内)

<http://www.pref.aichi.jp/eiseiken/kansen.html>

E-mail: eiseiken@pref.aichi.lg.jp

連絡先: 052-910-5619 (企画情報部)

今週の内容

◇トピックス

手足口病、RSウイルス感染症、
腸管出血性大腸菌感染症

◇定点医療機関コメント

マイコプラズマ、RSウイルス感染症、水痘、
サルモネラ 等

◇全数把握感染症発生状況 ()内は件数。

結核(18)、細菌性赤痢(1)、腸管出血性大腸菌感染症
(3)、アメーバ赤痢(2)、クロイツフェルト・ヤコブ病
(1)、劇症型溶血性レンサ球菌感染症(1)、麻しん(1)

◇定点把握感染症報告数 (保健所別、年齢別)

○「グラフ総覧」は <http://www.pref.aichi.jp/eiseiken/2f/graph.pdf>

トピックス

◆手足口病(図1)

38週の定点当たり報告数は3.49と引き続き警報終息基準値(定点当たり2.0)を超えています。2011年に病原体定点から寄せられた106検体から、CV(コクサッキーウイルス)-A6が24件、CV-A16が10件、EV(エンテロウイルス)-71型が3件、CV-B1及びCV-B4が各1件、CV-B5が2件検出されています(疾患別ウイルス検出情報(速報))

<http://www.pref.aichi.jp/eiseiken/67f/prompt.html> 参照。

【参考ページ】手足口病警報を発令します!!(7月7日発表)

<http://www.pref.aichi.jp/0000016940.html>

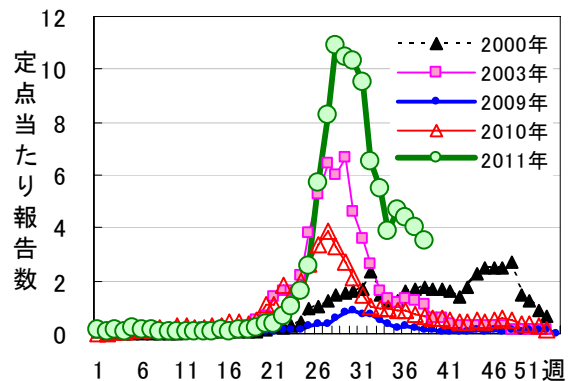


図1 手足口病

◆RSウイルス感染症(図2)

33週から増加が続き、38週の定点当たり報告数は0.27と2004年以降の同時期と比較して最も多いです。

【参考ページ】

RSウイルス感染症

<http://www.pref.aichi.jp/eiseiken/67f/rs.html>

注目すべき感染症「RSウイルス感染症」

(IDWR 感染症発生動向調査週報 2011年35週)

<http://idsc.nih.go.jp/idwr/douko/2011d/35douko.html>

#chumoku2

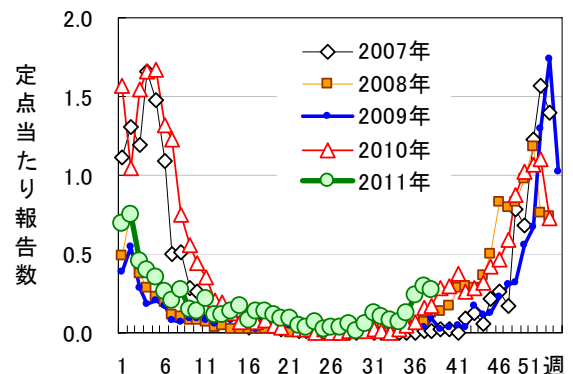


図2 RSウイルス感染症

◆腸管出血性大腸菌感染症(図3)

愛知県の2011年1~38週報告数(診断週集計)は9月28日現在94件、うち溶血性尿毒症症候群発症例は2件です。○血清型別内訳は、○157が83件、○26が5件、○121が1件、○145が1件、○167が1件、不明が4件です(1例から複数血清型の報告あり)。2010年の同時期(1~38週)報告数は197件、報告総数は237件でした。

【参考ページ】病原大腸菌 下痢を起こす5種類のメンバー <http://www.pref.aichi.jp/eiseiken/67f/eagec.html>

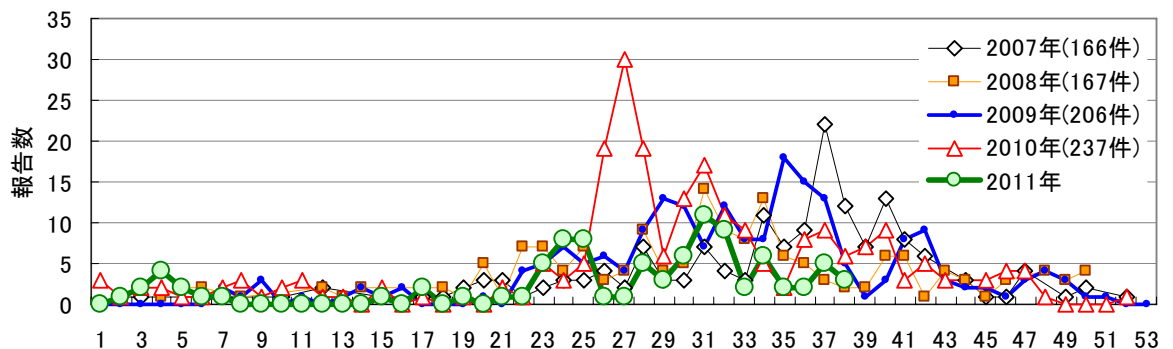


図3 腸管出血性大腸菌感染症診断週別発生状況

(愛知県、無症状病原体保有者含む、2007年1週~2011年38週、9月28日現在)

定点医療機関コメント（名古屋市除く）

尾張西部地区

- 1歳男、10か月男 サルモネラO7群
【一宮市 あさのこどもクリニック】
- 10歳女 マイコプラズマ感染症
【一宮市 後藤小児科医院】
- マイコプラズマ感染症 7人
【一宮市 ささい小児科】
- 夏かぜも減少してきました。
【犬山市 武内医院】
- 発熱の患児増加してきました。
学童でマイコプラズマ感染症やや目立ちます。
【江南市 医療法人みやぐちこどもクリニック】
- 手足口病散発です。
【清須市 丹羽医院】

尾張東部地区

- 地域的なものか水痘が大流行です。
【豊明市 こども元気クリニック】
- 手足口病まだみられます。
マイコプラズマ感染症で、マクロライド耐性が目立ちました。
伝染性単核球症(12歳男)
その他、伝染性紅斑
【尾張旭市 医療法人誠和会佐伯小児科医院】
- 感染症、落ち着いています。
【春日井市 春日井市民病院】
- 手足口病、RSV感染症 少々。
【春日井市 朝宮こどもクリニック】
- RSウイルス感染が増加してきました。
【小牧市 志水こどもクリニック】
- マイコプラズマ様の気管支炎が多いです。
【大府市 まえはらこどもクリニック】
- アデノウイルス感染症 2名(3歳)
カンピロバクター腸炎1名(11歳)
【東海市 もしもしこどもクリニック】

西三河地区

- *E. coli* (O1) 5歳女
サルモネラO9 4歳女
StrepA(+)3歳女
【豊田市 星ヶ丘たなかこどもクリニック】
- マイコプラズマ 5人
【豊田市 すくすくこどもクリニック】
- マイコプラズマ肺炎 4歳男
サルモネラO9群 11歳男
マイコプラズマ肺炎 依然目立つ
【岡崎市 花田こどもクリニック】
- 特記すべきことありません。
【岡崎市 竜美ヶ丘小児科】
- 8歳男 カンピロバクター
8か月女 病原性大腸菌 O125(+)VT(-)
【岡崎市 にいのみ小児科】
- 9歳男 マイコプラズマ肺炎
【岡崎市 医療法人川島小児科水野医院】
- サルモネラ菌O7 4歳女
【幸田町 とみた小児科】

東三河地区

- 1歳女 カンピロバクター腸炎
RSウイルス感染症の児が出てきました。
【豊橋市 医療法人こどもの国大谷小児科】

全数把握感染症発生状況（愛知県全体・保健所受理週別）2011年9月28日現在

一～三類感染症

＜関連リンク＞ 届出基準 http://www.pref.aichi.jp/eiseiken/2f/todokedeki_jun110905.pdf

● 結核（二類感染症）

報告保健所	2011年38週報告数			2011年累計(1～38週)		
	総数	喀痰塗抹検査陽性者数再掲	無症状病原体保有者再掲	総数	喀痰塗抹検査陽性者数再掲	無症状病原体保有者再掲
名古屋市(16保健所合計)	9	1	2	587	125	124
豊田市				69	18	21
豊橋市	3	1	1	66	15	23
岡崎市				65	11	24
一宮	4	2		110	32	31
瀬戸				113	27	28
半田				42	12	17
春日井				74	22	18
豊川				29	9	10
津島	1			56	13	17
西尾	1		1	35	7	13
江南				50	12	19
新城				9	4	
知多				98	18	51
師勝				29	10	4
衣浦東部				85	29	19
合計	18	4	4	1,517	364	419

● 細菌性赤痢（三類感染症）

番号	報告保健所	年齢	性別	発病月日	初診月日	診定月日	推定感染地域
1	名古屋市	57歳	女	9/18	9/19	9/22	国内

● 腸管出血性大腸菌感染症（三類感染症）

番号	報告保健所	年齢	性別	発病月日	初診月日	診定月日	備考
1	半田	4歳	女	9/15	9/18	9/22	O157、VT1(+)VT2(+)
2	豊川	14歳	女	9/16	9/17	9/21	O157、VT1(+)VT2(+)
3	江南	24歳	男	9/18	9/21	9/23	O157、VT2(+)

四類・五類感染症（全数把握）（推定感染経路、推定感染地域は確定も含む）

● アメーバ赤痢（五類感染症）

番号	報告保健所	年齢	性別	病型	推定感染経路	推定感染地域
1	津島	56歳	男	腸管アメーバ症	性的接触	国内
2	新城	60歳	男	腸管アメーバ症	不明	国内

● クロイツフェルト・ヤコブ病（五類感染症）

番号	報告保健所	年齢	性別	病型
1	知多	75歳	女	古典型

● 劇症型溶血性レンサ球菌感染症（五類感染症）

番号	報告保健所	年齢	性別	推定感染地域
1	衣浦東部	69歳	男	国内

● 麻しん（五類感染症）

番号	報告保健所	年齢	性別	予防接種歴	推定感染地域
1	知多	53歳	女	不明	国内

愛知県感染症情報

2011年38週(2011年9月19日～2011年9月25日)

愛知県衛生研究所

	定点数					インフルエンザ 定点 * インフルエンザ (鳥インフルエンザ及び 新型インフルエンザ等感 染症を除く。)	小児科定点										眼科定点		基幹定点					
	インフル エンザ	小児 科	眼 科	S T D	基 幹		RS ウ イ ル ス 感 染 症	咽 頭 結 膜 熱	A 群 溶 血 性 レ ン サ 球 菌 咽 頭 炎	感 染 性 胃 腸 炎	水 痘	手 足 口 病	伝 染 性 紅 斑	突 発 性 発 し ん	百 日 咳	ヘル パ ン ギ ー ナ	流 行 性 耳 下 腺 炎	急 性 出 血 性 結 膜 炎	流 行 性 角 結 膜 炎	細 菌 性 髄 膜 炎	無 菌 性 髄 膜 炎	マイ コ プ ラ ズ マ 肺 炎	クラ ミ ジ ア 肺 炎 (オ ウ ム 病 を 除 く。)	者 イ ン フ ル エ ン ザ に よ る 入 院 患 者
愛知県 (保健所別)																								
愛知県 (名古屋市含む)	195	182	35	54	14	1	50	17	64	335	85	636	49	88	1	85	56	0	14	0	1	22	0	0
総数 (名古屋市を除く)	125	112	24	39	12	0	29	9	43	245	70	528	39	57	0	55	45	0	14	0	1	22	0	0
名古屋市(16保健所)	70	70	11	15	2	1	21	8	21	90	15	108	10	31	1	30	11							
瀬戸	9	9	2	3	1			1	1	29	24	25	3	5		5	7					1		
津島	7	7	2	2	1			2	3	58	2	40	7	3		2	4					7		
師勝	4	4	1	1						2		7												
一宮	16	12	3	4	1		1	1	6	10	8	42	5	8		5	3		3		1	6		
春日井	9	9	2	3	1		5		2	15	5	35	2	7		7	2							
江南	6	6	1	2					3	13	3	12		3		4	4		2					
半田	6	6	1	2	1				1	16	2	41	1	2			1					3		
知多	7	7	2	2			4		4	13	1	8	1	4			4							
岡崎市	11	7	2	4	1			3	7	15	7	70	4	7		10	5							
衣浦東部	13	13	2	4	1		2		7	16	4	50	2	4		5	7		1					
西尾	5	5	1	2	1				2	8	1	26		2		3								
豊田市	9	9	2	4	1		4		1	27	5	33	3	5		11	2		2			2		
豊橋市	12	8	2	4	1		13	2	2	9	3	59	5	2		3	2		5			3		
豊川	9	8	1	2	1				4	14	5	79	6	5			4		1					
新城	2	2			1							1												

*2011年36週からの基幹定点におけるインフルエンザ入院サーベイランス開始に伴い、「インフルエンザによる入院患者」を追加しました。また「インフルエンザ(鳥インフルエンザ及び新型インフルエンザ等感染症を除く。)」及び「RSウイルス感染症」の順序を変更しました。

