

愛知県感染症情報

AICHI Infectious Diseases Weekly Report

2011年40週 (10月1週10/3~10/9)
愛知県感染症情報センター(愛知県衛生研究所内)
<http://www.pref.aichi.jp/eiseiken/kansen.html>
E-mail: eiseiken@pref.aichi.lg.jp
連絡先: 052-910-5619 (企画情報部)

今週の内容

トピックス

RSウイルス感染症、マイコプラズマ肺炎、インフルエンザ、手足口病
定点医療機関コメント
マイコプラズマ、RSウイルス感染症、サルモネラ 等

全数把握感染症発生状況 ()内は件数。
結核(26)、細菌性赤痢(2)、A型肝炎(1)、日本紅斑熱(1)、レジオネラ症(3)、アメーバ赤痢(2)、梅毒(1)
定点把握感染症報告数(保健所別、年齢別)

「グラフ総覧」は <http://www.pref.aichi.jp/eiseiken/2f/graph.pdf>

トピックス

RSウイルス感染症(図1)

40週の定点当たり報告数は0.60、39週87人
40週110人です。

【参考ページ】

RSウイルス感染症

<http://www.pref.aichi.jp/eiseiken/67f/rs.html>

注目すべき感染症「RSウイルス感染症」

(IDWR 感染症発生動向調査週報 2011年37週)

<http://idsc.nih.go.jp/idwr/kanja/idwr/idwr2011/idwr2011-37.pdf>

マイコプラズマ肺炎(図2)

40週の定点(基幹14定点)当たり報告数は2.93、39週34人
40週41人です。25週以降、全国的にも定点当たり報告数が過去5年間の同時期と比較してかなり多い状態が続いています(IDWR 感染症発生動向調査週報 2011年37週 <http://idsc.nih.go.jp/idwr/kanja/idwr/idwr2011/idwr2011-37.pdf>)。

インフルエンザ

40週の定点当たり報告数は0.19、39週25人 40週38人です。

【参考ページ】

保健所別・定点医療機関当たりのインフルエンザ報告数マップ

http://www.pref.aichi.jp/eiseiken/2f/infllu_map_new.html

手足口病(図3)

40週の定点当たり報告数は2.85と引き続き警報終息基準値(定点当たり2.0)を超えています。2011年に病原体定点から寄せられた113検体から、CV(コクサッキーウイルス)-A6が27件、CV-A16が10件、EV(エンテロウイルス)-71型が3件、CV-B1及びCV-B4が各1件、CV-B5が3件、HPeV(ヒトパレコウイルス)-3が2件検出されています(疾患別ウイルス検出情報(速報)<http://www.pref.aichi.jp/eiseiken/67f/prompt.html> 参照)。

【参考ページ】手足口病警報を発令します!!(7月7日発表)

<http://www.pref.aichi.jp/0000016940.html>

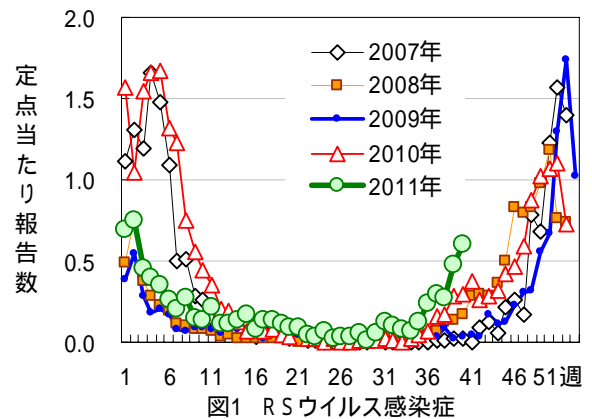


図1 RSウイルス感染症

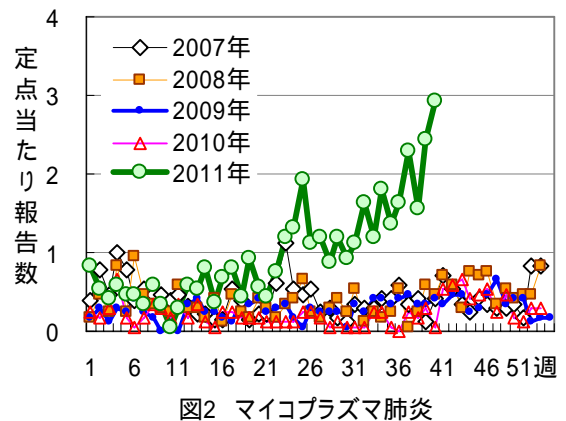


図2 マイコプラズマ肺炎

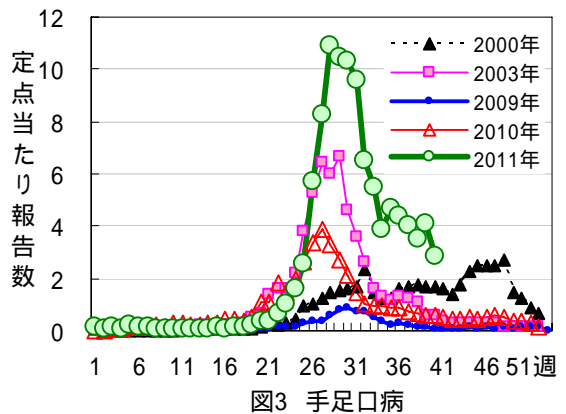


図3 手足口病

定点医療機関コメント(名古屋市除く)

尾張西部地区

6歳男 サルモネラO4群
5歳男、6歳男 マイコプラズマ感染症
【一宮市 あさのこどもクリニック】
1歳男 マイコプラズマ感染症
17歳女 アデノウイルス感染症
【一宮市 後藤小児科医院】
マイコプラズマ感染症 3人
【一宮市 ささい小児科】
病原性大腸菌がO6、O18が主流でしたが、
O1が増加してきました。
【犬山市 武内医院】

気管支喘息が多くみられています。
【江南市 医療法人みやぐちこどもクリニック】
RS少し増加
【岩倉市 医療法人なかよしこどもクリニック】
5歳男 マイコプラズマ肺炎
【北名古屋市 田中クリニック】
10歳女 マイコプラズマ肺炎
【清須市 丹羽医院】
A型インフルエンザ1名
【あま市 医療法人村上医院】

尾張東部地区

手足口病まだ少しみられます(発熱3日間み
られた症例がありました)。
マイコプラズマ感染症が多くみられます。
感冒罹患者が増加してきました。
【尾張旭市 医療法人誠和会佐伯小児科医院】
マイコプラズマ(+)の患児多数でした。
【豊明市 こども元気クリニック】
しばらく見なかった手足口病が増えています。
RSウイルス感染症続いています。
【春日井市 春日井市民病院】

RSV、アデノV、溶連菌感染症少々
マイコプラズマ肺炎 続発中
【春日井市 朝宮こどもクリニック】
RSウイルスの保育所内流行が見られます。
【小牧市 志水こどもクリニック】
11歳男 カンピロバクター(+)
4か月男 病原大腸菌O18(+)
【大府市 まえはらこどもクリニック】
サルモネラO9+病原大腸菌O1、25 1名(3歳)
サルモネラO9+病原大腸菌O9 1名(7歳)
ヘルペス歯肉口内炎 1名(3歳)
【東海市 もしもしこどもクリニック】

西三河地区

StrepA(+) 4歳女
イムノエースRSV(+) 6か月女
【豊田市 星ヶ丘たなかこどもクリニック】
マイコプラズマ感染症 13名
【豊田市 すくすくこどもクリニック】
サルモネラO7群 3歳男
病原性大腸菌O1(+)、サルモネラ菌O9群
3歳男、6歳女
【岡崎市 花田こどもクリニック】
特記すべきことありません。
【岡崎市 竜美ヶ丘小児科】

10か月男 病原性大腸菌O6(+)VT(-)
【岡崎市 にいのみ小児科】
マイコプラズマ気管支炎 4名
(1歳、3歳、7歳、12歳)
【刈谷市 田和小児科医院】
7歳男 病原性大腸菌O25 カンピロバクター
【西尾市 やすい小児科】
11歳男 病原性大腸菌O103(+)
【西尾市 山岸クリニック】
マイコプラズマ感染症 7歳女、2歳男、6歳女
【幸田町 とみた小児科】

東三河地区

特定の保育園でマイコプラズマ感染症が流
行しています。
【豊橋市 あずまだこどもクリニック】

RSウイルス感染症の児が時々います。
【豊橋市 医療法人こどもの国大谷小児科】

全数把握感染症発生状況（愛知県全体・保健所受理週別）2011年10月12日現在

一～三類感染症

<関連リンク> 届出基準 http://www.pref.aichi.jp/eiseiken/2f/todokedeki_jun110905.pdf

結核（二類感染症）

報告保健所	2011年40週報告数			2011年累計(1～40週)		
	総数	喀痰塗抹検査陽性者数再掲	無症状病原体保有者再掲	総数	喀痰塗抹検査陽性者数再掲	無症状病原体保有者再掲
名古屋市(16保健所合計)	14	7	3	628	140	133
豊田市				74	20	22
豊橋市				66	15	23
岡崎市	2		1	71	12	26
一宮	2		1	115	34	32
瀬戸	5	1	3	121	29	32
半田				43	12	18
春日井				74	22	18
豊川				30	9	10
津島	2		1	59	13	18
西尾				35	7	13
江南	1		1	53	14	20
新城				9	4	
知多				98	18	51
師勝				31	10	6
衣浦東部				85	29	19
合計	26	8	10	1,592	388	441

細菌性赤痢（三類感染症）

番号	報告保健所	年齢	性別	発病月日	初診月日	診定月日	推定感染地域
1	豊田市	28歳	女	10/1	10/2	10/6	インドネシア
2	師勝	23歳	男	9/26	9/28	9/30	インド

四類・五類感染症（全数把握）（推定感染経路、推定感染地域は確定も含む）

A型肝炎（四類感染症）

番号	報告保健所	年齢	性別	推定感染地域
1	津島	69歳	男	国内

日本紅斑熱（四類感染症）

番号	報告保健所	年齢	性別	推定感染地域
1	衣浦東部	71歳	女	三重県

レジオネラ症（四類感染症）

番号	報告保健所	年齢	性別	病型	推定感染地域
1	名古屋市	83歳	男	肺炎型	国内
2	豊橋市	75歳	男	肺炎型	国内
3	半田	70歳	女	肺炎型	国内

アメーバ赤痢（五類感染症）

番号	報告保健所	年齢	性別	病型	推定感染経路	推定感染地域
1	名古屋市	42歳	男	腸管アメーバ症	不明	国内
2	豊田市	56歳	男	腸管アメーバ症	不明	国内

梅毒（五類感染症）

番号	報告保健所	年齢	性別	病型	推定感染経路	推定感染地域
1	名古屋市	40歳	女	無症候	不明	国内

愛知県感染症情報

2011年40週(2011年10月3日～2011年10月9日)

愛知県衛生研究所

	定点数					インフルエンザ 定点 * インフルエンザ (鳥インフルエンザ及び 新型インフルエンザ等 感染症を除く。)	小児科定点										眼科定点		基幹定点					
	インフル エンザ	小児 科	眼科	S T D	基 幹		RS ウ ィ ル ス 感 染 症	咽 頭 結 膜 熱	A 群 溶 血 性 レ ン サ 球 菌 咽 頭 炎	感 染 性 胃 腸 炎	水 痘	手 足 口 病	伝 染 性 紅 斑	突 発 性 発 し ん	百 日 咳	ヘル パ ン ギ ー ナ	流 行 性 耳 下 腺 炎	急 性 出 血 性 結 膜 炎	流 行 性 角 結 膜 炎	細 菌 性 髄 膜 炎	無 菌 性 髄 膜 炎	マイ コ プ ラ ズ マ 肺 炎	クラ ミ ジ ア 肺 炎 (オ ウ ム 病 を 除 く。)	者 イン フル エン ザ に よ る 入 院 患 者
愛知県 (保健所別)																								
愛知県 (名古屋市含む)	195	182	35	54	14	38	110	15	81	427	100	519	49	97	7	49	65	0	6	0	1	41	0	0
総数 (名古屋市を除く)	125	112	24	39	12	6	67	13	69	286	79	432	39	76	4	34	57	0	6	0	1	41	0	0
名古屋市(16保健所)	70	70	11	15	2	32	43	2	12	141	21	87	10	21	3	15	8							
瀬戸	9	9	2	3	1		3		1	20	22	24	4	5		6	20					2		
津島	7	7	2	2	1	3			6	57	4	29	6	6			4					8		
師勝	4	4	1	1						5	2	3	1											
一宮	16	12	3	4	1		5		8	29	9	38	2	9		1	3				1	14		
春日井	9	9	2	3	1		21	4	8	8	3	35	2	8	3	8								
江南	6	6	1	2			7		6	13	5	13	1	4		6	2							
半田	6	6	1	2	1		2			35	2	17		3		1	1					11		
知多	7	7	2	2			1	2	5	18	3	21	1	6		2	5							
岡崎市	11	7	2	4	1		1		10	7	4	45	1	12		4	3							
衣浦東部	13	13	2	4	1	3	3	1	8	13	9	63	5	7		3	11		1					
西尾	5	5	1	2	1				4	16	1	21	4	1				1						
豊田市	9	9	2	4	1		4	2	3	26	6	22	3	9	1	1	6		1					
豊橋市	12	8	2	4	1		18	2	5	18		41	7	3					1			3		
豊川	9	8	1	2	1		2	2	3	21	9	58	2	3		2	2		2			3		
新城	2	2			1				2			2												

*2011年36週からの基幹定点におけるインフルエンザ入院サーベイランス開始に伴い、「インフルエンザによる入院患者」を追加しました。また「インフルエンザ(鳥インフルエンザ及び新型インフルエンザ等感染症を除く。)」及び「RSウイルス感染症」の順序を変更しました。

