

愛知県感染症情報

AICHI Infectious Diseases Weekly Report

2011年42週 (10月3週 10/17~10/23)

愛知県感染症情報センター(愛知県衛生研究所内)

<http://www.pref.aichi.jp/eiseiken/kansen.html>

E-mail: eiseiken@pref.aichi.lg.jp

連絡先: 052-910-5619 (企画情報部)

今週の内容

トピックス

RSウイルス感染症、マイコプラズマ肺炎、インフルエンザ、手足口病
定点医療機関コメント
マイコプラズマ、RSウイルス感染症、溶血性レンサ球菌感染症、インフルエンザ 等

全数把握感染症発生状況 ()内は件数。

結核(18)、腸管出血性大腸菌感染症(2)、レジオネラ症(1)、後天性免疫不全症候群(2)、梅毒(1)、麻しん(1)

定点把握感染症報告数(保健所別、年齢別)

「グラフ総覧」は <http://www.pref.aichi.jp/eiseiken/2f/graph.pdf>

トピックス

RSウイルス感染症(図1)

42週の定点当たり報告数は0.52、41週99人 42週95人です。

【参考ページ】

RSウイルス感染症

<http://www.pref.aichi.jp/eiseiken/67f/rs.html>

注目すべき感染症「RSウイルス感染症」

(IDWR 感染症発生動向調査週報 2011年39週)

<http://idsc.nih.gov.jp/idwr/kanja/idwr/idwr2011/idwr2011-39.pdf>

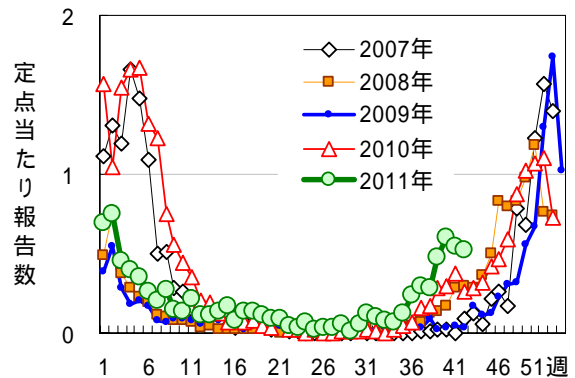


図1 RSウイルス感染症

マイコプラズマ肺炎(図2)

42週の定点(基幹14定点)当たり報告数は2.36、41週41人 42週33人です。

【参考ページ】<速報>小児におけるマクロライド高度耐性・肺炎マイコプラズマの大流行(病原体検出情報)

<http://idsc.nih.gov.jp/iasr/rapid/pr3814.html>

インフルエンザ

42週の定点当たり報告数は0.19、41週46人 42週37人です。

【参考ページ】

保健所別・定点医療機関当たりのインフルエンザ報告数マップ

http://www.pref.aichi.jp/eiseiken/2f/influ_map_new.html

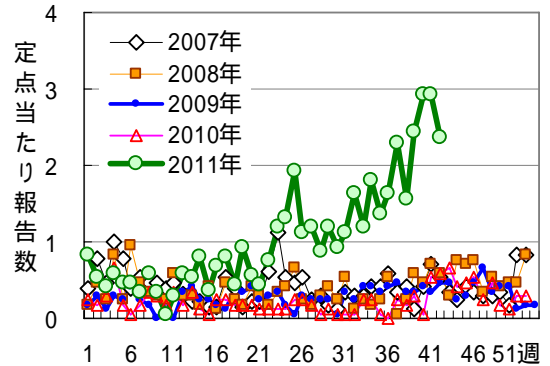


図2 マイコプラズマ肺炎

手足口病(図3)

42週の定点当たり報告数は1.82と、26週に警報レベル(定点当たり5.0以上)に達した後、はじめて警報終息基準値(定点当たり2.0)未滿となりました。2011年に病原体定点から寄せられた115検体から、CV(コクサッキーウイルス)-A6が29件、CV-A16が13件、EV(エンテロウイルス)-71型及びCV-B5が各3件、HPeV(ヒトパレコウイルス)-3が2件、CV-A10、CV-B1及びCV-B4が各1件検出されています。

【参考ページ】

疾患別ウイルス検出情報(速報)

<http://www.pref.aichi.jp/eiseiken/67f/prompt.html>

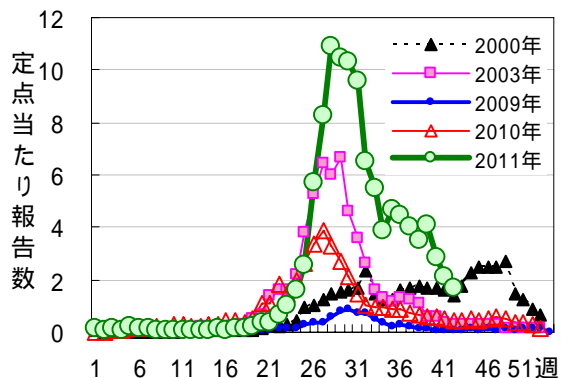


図3 手足口病

定点医療機関コメント（名古屋市除く）

尾張西部地区

<p>マイコプラズマ肺炎 6歳女2人、4歳男1人 【一宮市 あさのこどもクリニック】 6歳男、7歳女 マイコプラズマ感染症 2歳、4歳兄弟水痘 父の帯状疱疹より感染 手足口病、伝染性紅斑あり 【一宮市 後藤小児科医院】 マイコプラズマ感染症 2人 【一宮市 ささい小児科】 1歳男 サルモネラ腸炎 【稲沢市 こどものお医者さんおがわクリニック】 RS 3名 A群溶連菌 4名 マイコプラズマと肺炎球菌も目立ちます。 【犬山市 武内医院】</p>	<p>カンピロバクター 13歳男 O136 10か月男 【江南市 河野小児科】 溶連菌感染症が増加しています。 【江南市 みやぐちこどもクリニック】 おちついています。 RS散発 【岩倉市 医療法人なかよしこどもクリニック】 9歳女 マイコプラズマ肺炎 【北名古屋市 田中クリニック】 手足口病散発です。 【清須市 丹羽医院】 インフルエンザA型 52歳男 1名 【津島市 医療法人参育会加藤医院】 インフルエンザA型 1名 【弥富市 医療法人すずきこどもクリニック】</p>
--	--

尾張東部地区

<p>夏カゼ様の症例がまだみられます。 その他溶連菌、伝染性紅斑、感染性胃腸炎等。 【尾張旭市 医療法人誠和会佐伯小児科医院】 マイコプラズマ、RSウイルス相変わらず流行中。 【豊明市 こども元気クリニック】 RS、手足口病 続いています。 【春日井市 春日井市民病院】</p>	<p>マイコプラズマ肺炎 続発中 RSV感染症 少々 【春日井市 朝宮こどもクリニック】 RSウイルス感染症やや減少、マイコプラズマ肺炎はまだ続いています。 【小牧市 志水こどもクリニック】 手足口病が少し増えてきました。 【大府市 まえはらこどもクリニック】</p>
---	--

西三河地区

<p>カンピロバクター 2歳男 2名 【豊田市 星ヶ丘たなかこどもクリニック】 マイコプラズマ 9名 【豊田市 すくすくこどもクリニック】 マイコプラズマ肺炎 8歳女 病原性大腸菌O1(+) 8か月女 扁桃炎 3歳男よりアデノ(咽頭)検出 【岡崎市 花田こどもクリニック】 手足口病が散見される以外特記すべきこと ありません。 【岡崎市 竜美ヶ丘小児科】</p>	<p>インフルエンザA 1名 1歳女 病原性大腸菌O18(+)VT(-) 【岡崎市 にいのみ小児科】 マイコプラズマ気管支炎3名(10歳、12歳、8歳) 【刈谷市 田和小児科医院】 手足口病が多い。 【幸田町 とみた小児科】</p>
---	--

東三河地区

<p>保育園児で発熱・嘔吐の胃腸炎が増えてきました。 【豊橋市 あずまだこどもクリニック】</p>	<p>サルモネラO8 12歳男 感染性胃腸炎が出始めました RSウイルス感染症は当院はなし。 【豊川市 ささき小児科】</p>
---	---

全数把握感染症発生状況（愛知県全体・保健所受理週別）2011年10月26日現在

一～三類感染症

<関連リンク> 届出基準 http://www.pref.aichi.jp/eiseiken/2f/todokedeki_jun110905.pdf

結核（二類感染症）

報告保健所	2011年42週報告数			2011年累計(1～42週)		
	総数	喀痰塗抹検査陽性者数再掲	無症状病原体保有者再掲	総数	喀痰塗抹検査陽性者数再掲	無症状病原体保有者再掲
名古屋市(16保健所合計)	6	2	2	656	154	139
豊田市	4	1	3	82	22	28
豊橋市				67	15	23
岡崎市				72	13	26
一宮				116	34	32
瀬戸	3	1		129	32	34
半田				45	14	18
春日井	1	1		86	26	19
豊川				31	9	11
津島				62	14	18
西尾	3	1	1	39	9	14
江南	1			59	14	24
新城				9	4	
知多				98	18	51
師勝				31	10	6
衣浦東部				88	29	19
合計	18	6	6	1,670	417	462

腸管出血性大腸菌感染症（三類感染症）

番号	報告保健所	年齢	性別	発病月日	初診月日	診定月日	備考
1	名古屋市	6歳	女	10/2	10/5	10/14	血清でのO157抗原凝集抗体検出、HUS発症例
2	知多	19歳	女	10/15	10/17	10/20	O157、VT2(+)

四類・五類感染症（全数把握）（推定感染経路、推定感染地域は確定も含む）

レジオネラ症（四類感染症）

番号	報告保健所	年齢	性別	病型	推定感染地域
1	豊川	66歳	男	肺炎型	国内

後天性免疫不全症候群（五類感染症）

番号	報告保健所	年齢	性別	病型	推定感染経路	推定感染地域
1	名古屋市	34歳	男	無症候性キャリア	性的接触	国内
2	豊田市	31歳	男	無症候性キャリア	性的接触	国内

梅毒（五類感染症）

番号	報告保健所	年齢	性別	病型	推定感染経路	推定感染地域
1	瀬戸	46歳	女	無症候	性的接触	国内

麻しん（五類感染症）

番号	報告保健所	年齢	性別	予防接種歴	推定感染地域
1	名古屋市	52歳	女	不明	国内

愛知県感染症情報

2011年42週(2011年10月17日～2011年10月23日)

愛知県衛生研究所

	定点数					インフルエンザ 定点 * インフルエンザ (<small>＝鳥インフルエンザ及び 新型インフルエンザ等 感染症を除く。</small>)	小児科定点										眼科定点		基幹定点					
	イン フル エン ザ	小 児 科	眼 科	S T D	基 幹		RS ウ ィ ル ス 感 染 症	咽 頭 結 膜 熱	A 群 溶 血 性 レ ン サ 球 菌 咽 頭 炎	感 染 性 胃 腸 炎	水 痘	手 足 口 病	伝 染 性 紅 斑	突 発 性 発 し ん	百 日 咳	ヘル パ ン ギ ー ナ	流 行 性 耳 下 腺 炎	急 性 出 血 性 結 膜 炎	流 行 性 角 結 膜 炎	細 菌 性 髄 膜 炎	無 菌 性 髄 膜 炎	マイ コ プ ラ ズ マ 肺 炎	ク ラ ミ ジ ア 肺 炎 (<small>オ ウ ム 病 を 除 く。)</small>)	イン フル エン ザ に よ る 入 院 患 者
愛知県 (保健所別)																								
愛知県 (名古屋市含む)	195	182	35	54	14	37	95	12	109	474	147	331	74	90	4	26	76	0	11	0	2	33	0	0
総数 (名古屋市を除く)	125	112	24	39	12	14	49	9	90	349	114	257	67	66	2	17	59	0	9	0	2	33	0	0
名古屋市(16保健所)	70	70	11	15	2	23	46	3	19	125	33	74	7	24	2	9	17		2					
瀬戸	9	9	2	3	1		7	1	11	51	24	6	6	4		4	16			2	2			
津島	7	7	2	2	1	4	1	1	4	62	9	9	9	4							6			
師勝	4	4	1	1					1		7		1	1										
一宮	16	12	3	4	1		9		14	21	11	22	12	9		2	1				4			
春日	9	9	2	3	1		3		9	18	14	16	8	5		3	1		1					
江南	6	6	1	2			8		13	15	2	7	1	6		2	7		3					
半田	6	6	1	2	1		6		2	31	3	15		2			2				6			
知多	7	7	2	2			3	3	4	12	3	14	4	6			2							
岡崎市	11	7	2	4	1	1			11	16	9	38	2	11			6		1					
衣浦東部	13	13	2	4	1	6	3		8	38	12	37	1	6	1	2	7		2					
西尾	5	5	1	2	1				3	12	4	27	7	1		1			1					
豊田市	9	9	2	4	1	3		1	2	31	8	18	4	2		1	3				3			
豊橋市	12	8	2	4	1		2	1	1	24	5	16	11	4		1	10				9			
豊川	9	8	1	2	1		7	2	6	18	10	25	2	5		1	4		1		3			
新城	2	2			1				1															

*2011年36週からの基幹定点におけるインフルエンザ入院サーベイランス開始に伴い、「インフルエンザによる入院患者」を追加しました。また「インフルエンザ(鳥インフルエンザ及び新型インフルエンザ等感染症を除く。)」及び「RSウイルス感染症」の順序を変更しました。

