

愛知県感染症情報

AICHI Infectious Diseases Weekly Report

2012年38週 (9月3週9/17~9/23)
 愛知県感染症情報センター(愛知県衛生研究所内)
<http://www.pref.aichi.jp/eiseiken/kansen.html>
 E-mail: eiseiken@pref.aichi.lg.jp
 連絡先: 052-910-5619 (企画情報部)

今週の内容

トピックス

風しん、RSウイルス感染症、流行性角結膜炎、マイコプラズマ肺炎
 定点医療機関コメント
 マイコプラズマ肺炎、RSウイルス感染症、カンピロバクター腸炎、サルモネラ腸炎、咽頭結膜熱 等

全数把握感染症発生状況 ()内は件数。
 結核(30)、腸管出血性大腸菌感染症(2)、レジオネラ症(1)、クロイツフェルト・ヤコブ病(1)、破傷風(1)、風しん(5)
 定点把握感染症報告数(保健所別、年齢別)

「グラフ総覧」は <http://www.pref.aichi.jp/eiseiken/2f/graph.pdf>

トピックス

風しん(図1)

愛知県の2012年報告数は、9月26日現在69件(男性55名、女性14名:10歳未満4名、10歳代7名、20歳代20名、30歳代22名、40歳代13名、50歳代1名、60歳代2名)(図2)です。2010年、2011年の総報告数はそれぞれ3件、13件でした。

69名のうち12名は、当初麻しんが疑われPCRにて風疹ウイルスが検出されました。

なお、全国の2012年報告数は、9月19日現在1,598件で、全数報告となった2008年以降最多となっています。

平成24年度の麻しん風しんの第2・3・4期予防接種対象者は、第2期:平成18年4月2日~平成19年4月1日に生まれた者、第3期:平成11年4月2日~平成12年4月1日に生まれた者(中学1年生相当)、第4期:平成6年4月2日~平成7年4月1日に生まれた者(高校3年生相当)です。未接種者は早めに接種しましょう。

【参考ページ】

風しんの注意喚起について(豊田市)

http://www.city.toyota.aichi.jp/pressrelease/1244395_7011.html

市内で風しん患者の報告数が急増しています!

平成20年以降で最大の報告数に(名古屋市)

<http://www.city.nagoya.jp/kenkofukushi/page/0000039113.html>

麻しん・風しんの予防接種は2回受けましょう

http://www.pref.aichi.jp/eiseiken/2f/hi_4.html

RSウイルス感染症(図3)

35週から増加が続き、38週の定点当たり報告数は0.45、37週49人、38週82人(0歳28名、1歳28名、2歳11名、3歳7名、4歳4名、5~9歳4名)で、2歳未満の報告数が全体の68%を占めています。

【参考ページ】

<注目すべき感染症>RSウイルス感染症

(感染症発生動向調査週報/国立感染症研究所感染症情報センター)

<http://www.nih.go.jp/niid/ja/rs-virus-m/rs-virus-idwrc/2662-idwrc-1236.html>

流行性角結膜炎(図4)

38週の定点当たり報告数は0.43、37週26人、38週15人(0.58倍)です。

マイコプラズマ肺炎

愛知県の38週の定点(基幹14定点)当たり報告数は2.00、37週53人、38週28人(0.53倍)です。

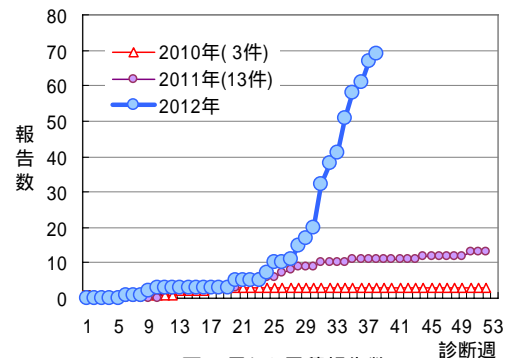


図1 風しん累積報告数
(愛知県、2010年~2012年(第1週~38週)、9月26日現在)

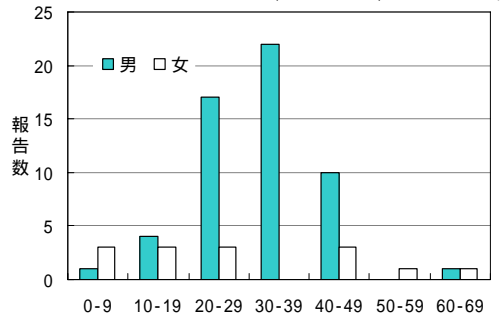


図2 男女別、年齢階層別風しん患者発生状況(歳)
(愛知県、2012年1~38週診断分、9月26日現在)

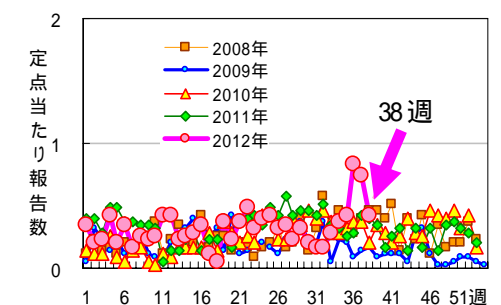
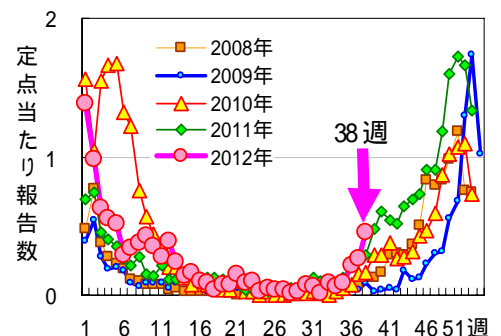


図4 流行性角結膜炎

定点医療機関コメント(名古屋市除く)

尾張西部地区

RS ウイルス感染症 1名
マイコプラズマ感染症 3名
アデノウイルス感染症 1名

【一宮市 ささい小児科】

マイコプラズマ感染症が多く認められます。

【江南市 みやぐちこどもクリニック】

目立った疾患ありません。

【岩倉市 医療法人なかよしこどもクリニック】

O1 1歳男
O25 2歳女
エロモナス 1歳女

【江南市 河野小児科】

40歳男 マイコプラズマ肺炎

10歳女 マイコプラズマ感染症

ヘルパンギーナ、ムンプス散発です。

【清須市 丹羽医院】

尾張東部地区

今週から溶連菌感染症が増えてきました。

【尾張旭市 医療法人誠和会佐伯小児科医院】

RS 感染症が増加しました。肺炎例、入院例もみられます。

【小牧市 志水こどもクリニック】

マイコプラズマ肺炎 4例

サルモネラ腸炎、カンピロバクター腸炎 各1例

【春日井市 朝宮こどもクリニック】

冬の前ですが、RSV が急増中です。

咽頭結膜熱など夏風邪も残存しています。

【春日井市 春日井市民病院】

RS 感染症がみられます。

【小牧市 小牧市民病院】

下痢の患者さんが多かったです。

【大府市 まえはらこどもクリニック】

カンピロバクター+病原大腸菌O1 1名(9か月)

サルモネラO8 1名(5歳)

【東海市 もしもしこどもクリニック】

西三河地区

マイコプラズマ肺炎 3歳女

【豊田市 星ヶ丘たなかこどもクリニック】

マイコプラズマ肺炎 3歳男 5歳女

【岡崎市 医療法人川島小児科水野医院】

マイコプラズマ 5歳女

4か月女 病原性大腸菌O18(+)VT(-)

【岡崎市 にいのみ小児科】

マイコプラズマ 6歳女

【岡崎市 医療法人深田小児科】

特記すべきことありません。

【岡崎市 竜美ヶ丘小児科】

マイコプラズマ肺炎 一部保育園で流行

【碧南市 永井小児クリニック】

マイコプラズマ気管支炎 2名(5歳、7歳)

【刈谷市 田和小児科医院】

咽頭結膜熱 3名

【知立市 宮谷クリニック】

サルモネラO4(+) 4歳男

【西尾市 山岸クリニック】

マイコプラズマ感染症 9歳女、9歳女、

10歳女、9歳女

病原性大腸菌 3歳男

【幸田町 とみた小児科】

東三河地区

12歳男 カンピロバクター腸炎

マイコプラズマ感染症流行中

【豊橋市 医療法人こどもの国大谷小児科】

全数把握感染症発生状況（愛知県全体・保健所受理週別）2012年9月26日現在

一～三類感染症

<関連リンク> 届出基準 <http://www.pref.aichi.jp/eiseiken/2f/todokedekijun110905.pdf>

結核（二類感染症）

報告保健所	2012年38週報告数			2012年累計(1～38週)		
	総数	喀痰塗抹検査 陽性者数再掲	無症状病原体 保有者再掲	総数	喀痰塗抹検査 陽性者数再掲	無症状病原体 保有者再掲
名古屋市(16保健所合計)	17	6	4	593	142	155
豊田市				67	15	29
豊橋市				49	10	14
岡崎市				43	17	11
一宮	3		1	96	23	22
瀬戸	3			88	18	25
半田				43	12	15
春日井	4	1		78	23	10
豊川				57	17	17
津島	1			62	15	8
西尾				30	8	8
江南				52	13	14
新城				7	2	3
知多				61	23	19
師勝				28	11	7
衣浦東部	2			70	23	14
合計	30	7	5	1,424	372	371

腸管出血性大腸菌感染症（三類感染症）

番号	報告保健所	年齢	性別	発病月日	初診月日	診定月日	推定感染地域
1	名古屋市	15歳	女	9/13	9/13	9/18	O157、VT1(+)/VT2(+)
2	衣浦東部	24歳	男	9/18	9/19	9/21	O157、VT1(+)/VT2(+)

四類・五類感染症（全数把握）（推定感染経路、推定感染地域は確定も含む）

レジオネラ症（四類感染症）

番号	報告保健所	年齢	性別	病型	推定感染地域
1	名古屋市	75歳	女	肺炎型	国内

クロイツフェルト・ヤコブ病（五類感染症）

番号	報告保健所	年齢	性別	病型
1	瀬戸	69歳	女	古典型

破傷風（五類感染症）

番号	報告保健所	年齢	性別	推定感染地域
1	瀬戸	77歳	女	国内

風しん（五類感染症）

番号	報告保健所	年齢	性別	予防接種歴	推定感染地域
1	名古屋市	36歳	男	有	国内
2	名古屋市	19歳	女	不明	国内
3	名古屋市	40歳	男	無	国内
4	豊田市	21歳	女	不明	国内
5	新城	34歳	男	無	国内

愛知県感染症情報

2012年38週(2012年9月17日～2012年9月23日)

愛知県衛生研究所

	定点数					インフルエンザ 定点 <small>(鳥インフルエンザ及び 新型インフル エンザ等感染症を除く。)</small>	小児科定点										眼科定点		基幹定点					
	インフル エンザ	小児科	眼科	STD	基幹		RSウイルス感染症	咽頭結膜熱	A群溶血性レンサ球菌咽頭炎	感染性胃腸炎	水痘	手足口病	伝染性紅斑	突発性発しん	百日咳	ヘルパンギーナ	流行性耳下腺炎	急性出血性結膜炎	流行性角結膜炎	細菌性髄膜炎	無菌性髄膜炎	マイコプラズマ肺炎	クラミジア肺炎 <small>(オウム病を除く。)</small>	インフルエンザによる入院患者
愛知県 (保健所別)																								
愛知県 (名古屋市含む)	195	182	35	54	14	2	82	34	74	464	52	41	13	91	2	47	83	0	15	0	1	28	0	0
総数 (名古屋市を除く)	125	112	24	39	12	0	39	21	53	317	39	23	13	69	1	24	62	0	12	0	1	28	0	0
名古屋市(16保健所)	70	70	11	15	2	2	43	13	21	147	13	18		22	1	23	21		3					
瀬戸	9	9	2	3	1		3		7	32	3	3	4	2		1	2							
津島	7	7	2	2	1			2	3	47	6	3		5								2		
師勝	4	4	1	1					2	3					1	2	1							
一宮	16	12	3	4	1		6	9	6	16	5	4	1	6		2	10		2			8		
春日井	9	9	2	3	1		18	3	3	19	2	4		6		5	3		1			2		
江南	6	6	1	2				1	7	16	2	1		7		1	2		3					
半田	6	6	1	2	1		1		1	27	1		3	1			3				1	1		
知多	7	7	2	2			1		1	22				2			7							
岡崎市	11	7	2	4	1				7	23	3		1	7		2	14							
衣浦東部	13	13	2	4	1		3	3	5	33	6	1		15		7								
西尾	5	5	1	2	1					13	2	1		4			8		1			2		
豊田市	9	9	2	4	1			2	2	17	4		2	6		1	5		1			2		
豊橋市	12	8	2	4	1		5	1	2	24	4	5	1	4		1	2		4			9		
豊川	9	8	1	2	1		2		6	22	1	1	1	4		2	4					2		
新城	2	2			1				1	3							1							

