

愛知県の行政機構

2009

Organization of the Aichi Prefectural Government



Memo

目次

Contents

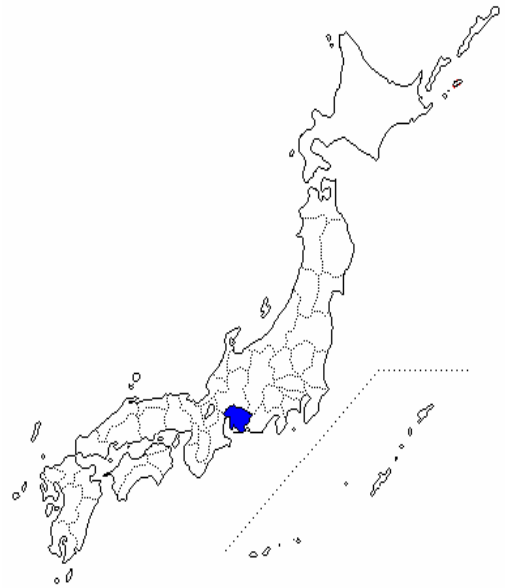
愛知県のように	(Introduction to Aichi Prefecture)	1
県章及びシンボル	(Prefectural Emblem and Symbols)	2
県政のしくみ	(Structure of the Prefectural Administration).....	3
議会・議会事務局	(Aichi Prefectural Assembly and Office)	4
知事部局	(Departments of the Aichi Prefectural Government)	5
知事政策局	(Governor's Policy Office)	6
総務部	(Department of General Affairs).....	7
地域振興部	(Department of Regional Development and International Affairs).....	8
県民生活部	(Department of Community Affairs)	9
防災局	(Disaster Prevention Office)	10
環境部	(Department of the Environment)	11
健康福祉部	(Department of Health and Public Welfare).....	12
産業労働部	(Department of Industry and Labor).....	13
農林水産部	(Department of Agriculture, Forestry, and Fisheries)	14
建設部	(Department of Construction)	15
出納事務局	(Office of the Treasury).....	16
企業庁	(Aichi Public Enterprise Bureau).....	17
病院事業庁	(Aichi Hospital Management Bureau)	17
各種行政委員会及び委員	(Administrative Commissions)	
愛知県教育委員会事務局	(Aichi Prefectural Board of Education Office)	18
愛知県警察本部	(Aichi Prefectural Police Headquarters)	19
愛知県選挙管理委員会事務局	(Aichi Prefectural Election Management Commission Office)	21
愛知県監査委員事務局	(Aichi Prefectural Inspection Commissioners' Office).....	21
愛知県人事委員会事務局	(Aichi Prefectural Personnel Commission Office)	21
愛知県労働委員会事務局	(Aichi Prefectural Labor Relations Commission Office).....	21
愛知県収用委員会事務局	(Aichi Prefectural Land Expropriation Commission Office).....	21
愛知海区漁業調整委員会	(Aichi Prefectural Marine Zone Fisheries Coordination Commission)	21
愛知県内水面漁場管理委員会	(Aichi Prefectural Freshwater Fisheries Management Commission).....	21
主な庁舎名及び所在地	(Prefectural Office Buildings and Addresses).....	22
公の施設	(Public Facilities)	23

愛知県のように

General Introduction to Aichi Prefecture

愛知県は日本列島のほぼ中央にあり、南は太平洋に面しています。面積は約 5,165 平方 km で、約 740 万人が住んでいます。気候は年平均気温約 17 度、年間降水量約 1,300mm と四季を通じておだやかです。

西部から東南部にかけての一带は広大な平野となっており、名古屋大都市圏と東三河都市圏が形成されています。この地帯は工業がさかんで、自動車、工作機械などを基幹産業として発展しており、また、繊維、陶磁器などの伝統的な地場産業とも均衡を保って共存しています。愛知県の製造品出荷額等は、1977 年以来今日（2006 年現在）まで、連続して全国第一位を占めるに至っています。

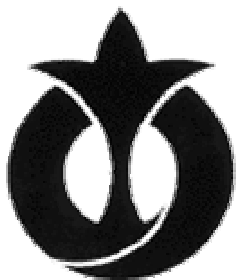


2005 年の愛知万博成功や中部国際空港の開港などを契機に、愛知県は国際的な交流と交通の一大拠点として更に発展していくことを目指しています。

Aichi Prefecture is located approximately in the middle of the Japanese archipelago, with the Pacific Ocean on its southern shores. The prefecture spans an area of about 5,165 square kilometers and has a population of approximately 7.4 million. The weather in Aichi is moderate all year round, with the annual mean temperature about 17 degrees centigrade, and an average yearly rainfall of 1,300 millimeters.

Wide plains run from the west to the southeast, incorporating the Nagoya metropolitan and Higashi Mikawa city zones. These areas are known for their flourishing manufacturing sector, which includes automobile and machine tool industries. These industries have developed rapidly and show balanced growth with the more traditional textile and ceramic industries. As of 2006, the monetary value of product shipments from Aichi Prefecture has led Japan every year since 1977.

Building upon the success of EXPO 2005 AICHI, JAPAN and the opening of Central Japan International Airport, Aichi will further develop into an international exchange metropolis.



愛知県章（昭和 25 年選定）

太平洋に面した県の海外発展性を印象付ける旭日波頭と「あいち」のひらがなを図案化したもの。

Prefectural Emblem (Since 1950)

This emblem symbolizes the waves of the Pacific Ocean, representing Aichi's attention to international relations. This design also incorporates the Japanese characters “あいち” for the name Aichi.



県の花 カキツバタ（昭和 29 年選定）

歴史上愛知県にとってゆかりのある花で、知立市の大群落が有名。

Prefectural Flower: Iris (Since 1954)

The iris has historically been a favorite of the people of Aichi. The great iris field in Chiryu City is very famous.



県の木 ハナノキ（昭和 41 年選定）

愛知県を中心に中部地方に自生。秋には紅葉し、花のように鮮やか。

Prefectural Tree: Red Maple (Since 1966)

The red maple is native to Aichi and other parts of central Japan. The leaves of this tree turn red in autumn, like brilliant red flowers.



県の鳥 コノハズク（昭和 40 年選定）

フクロウ科の渡り鳥で鳳来寺山はその鳴き声の名所。

Prefectural Bird: Scops Owl (Since 1965)

The characteristic call of this migratory owl has brought nationwide recognition to Mt. Horaiji, one of Aichi's most beautiful mountains.



県の魚 クルマエビ（平成 2 年選定）

全国で親しまれている代表的なエビの一つ。

Prefectural Fish: “Kuruma” Prawn (Since 1990)

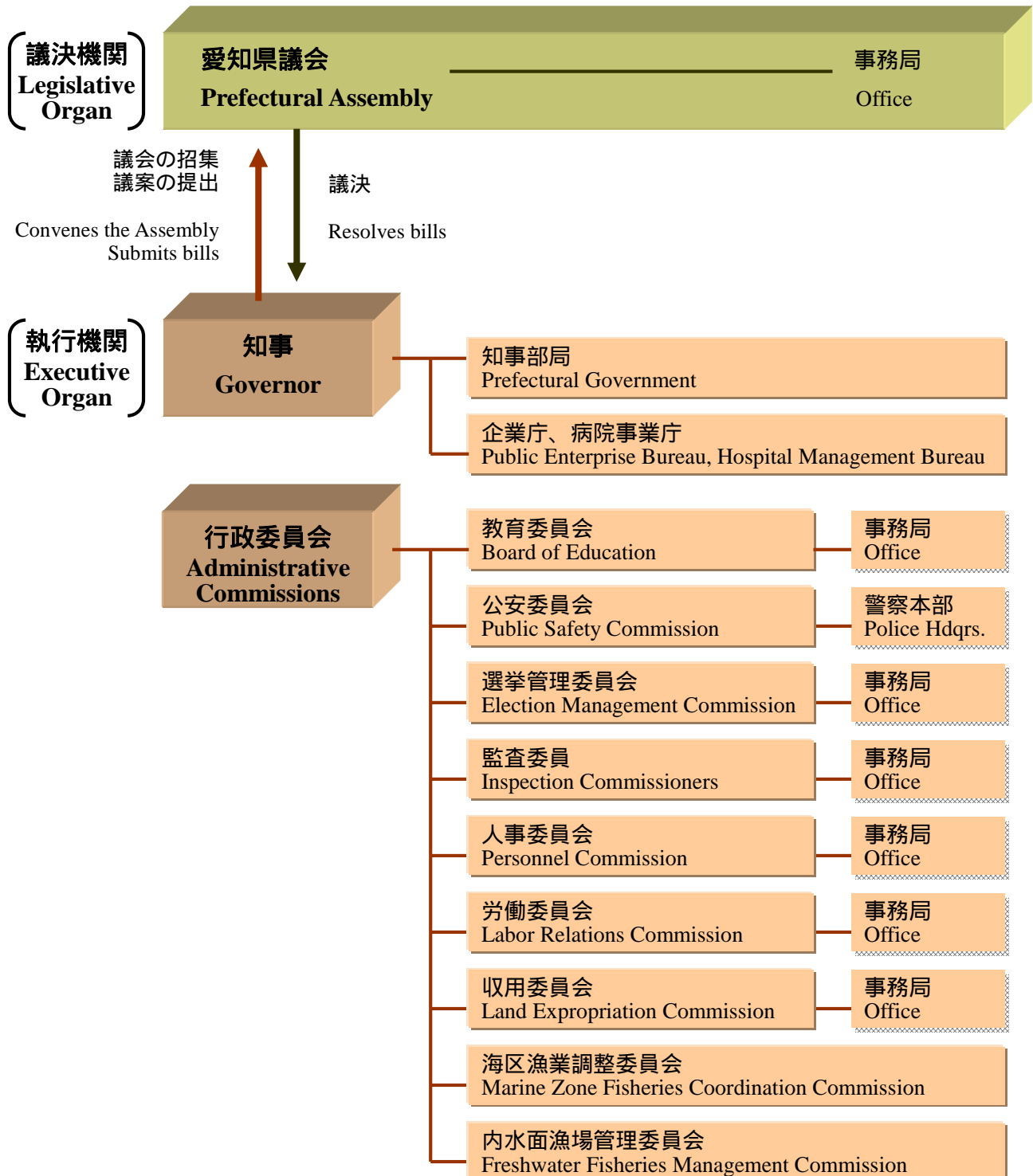
The “Kuruma” prawn is one of Japan's favorite shellfish.

県政のしくみ

Structure of the Prefectural Administration

県行政は意思決定機関である議決機関及び県の行政事務を管理執行する執行機関とで構成されています。議決機関は県議会であり、執行機関は地方公共団体の長である知事、行政委員会である委員会及び委員です。

The Aichi Prefectural Government comprises a legislative organ, responsible for the Prefecture's decision-making process, and an executive organ, responsible for administrative affairs. The Aichi Prefectural Assembly is the decision-making body; the Governor, head of the Prefectural Government, and the Administrative Commissions and Commissioners together comprise the executive organ.



愛知県議会・議会事務局

Aichi Prefectural Assembly / Aichi Prefectural Assembly Office

議会は、県の議決機関であり、条例の制定・改廃、予算の決定、決算の認定等の議決、副知事、監査委員等の任命に係る同意、その他調査等の権限を持っています。

The Prefectural Assembly is the legislative organ that establishes, changes, or abrogates prefectural ordinances, determines the budget, and gives approval for the settling of accounts. The Assembly also approves the appointment of the Vice-Governors and the Inspection Commissioners, and has the power to conduct inspections.

愛知県議会

議長

副議長

本会議

定例議会

臨時議会

常任委員会

総務県民委員会

地域振興環境委員会

健康福祉委員会

産業労働委員会

農林水産委員会

建設委員会

文教委員会

警察委員会

議会運営委員会

特別委員会

地方分権・道州制調査特別委員会

国際交流・産業振興調査特別委員会

安心・安全対策特別委員会

少子高齢化・人づくり対策特別委員会

循環型社会形成調査特別委員会

議員定数等調査特別委員会

Aichi Prefectural Assembly

Chairperson

Vice-Chairperson

Plenary Session

Regular Session

Extraordinary Session

Standing Committees

General Affairs and Public Services Committee

Regional Development and Environment Committee

Health and Public Welfare Committee

Industry and Labor Committee

Agriculture, Forestry, and Fisheries Committee

Construction Committee

Culture and Education Committee

Public Security Committee

Session Steering Committee

Special Committees

Decentralization and Regional System Research Special Committee

International Exchange and Industry Promotion Research Special Committee

Security and Safety Measures Special Committee

Fewer Children, Aging Society, and Human Resources Special Committee

Resource-recycling Society Research Special Committee

Quorum Adjustment Special Committee

議会事務局

総務課

秘書室

議事課

調査課

Aichi Prefectural Assembly Office

General Affairs Division

Secretariat

Proceedings Division

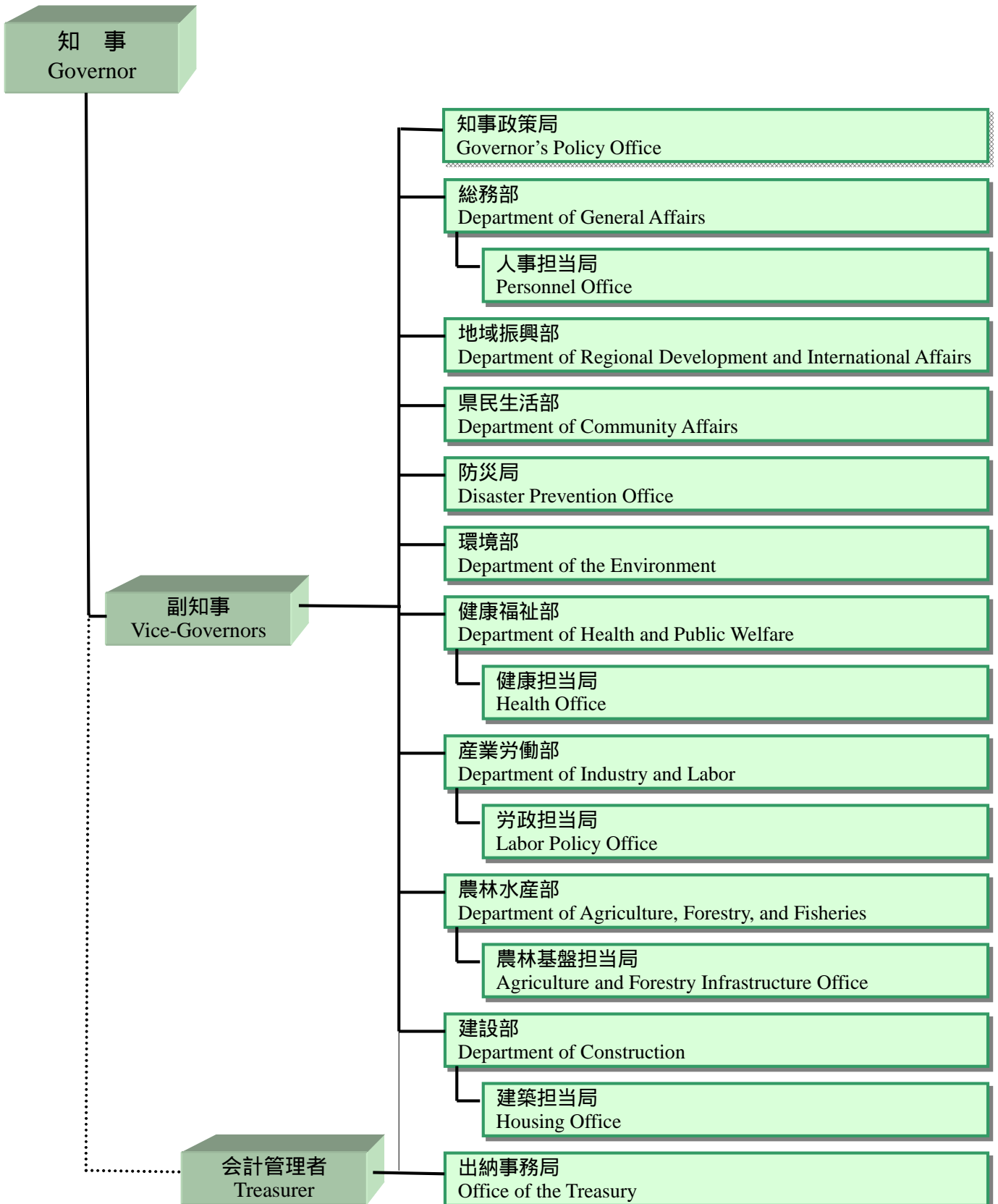
Research Division

知事部局組織図

Departments of the Aichi Prefectural Government

知事の事務を分掌させるため、10 部局・5 担当局及び出納事務局を設置しています。

The Governor is responsible for the administration of the Prefectural Government, which is distributed among 15 different Departments and Offices and the Office of the Treasury.



知事政策局

Governor's Policy Office

県の重要な政策の企画調整や広報・広聴などの仕事をします。

This Office is responsible for planning and coordinating public relations and important prefectural policies.

秘書課

Secretariat

政策調整課

Coordination Division

企画課

Planning Division

広報広聴課

Public Relations Division

< 地方機関 >

東京事務所

Tokyo Office

総務部

Department of General Affairs

県の組織や職員、法規、予算、財産、税金に関する仕事、市町村行政の支援などの仕事をします。
This Department is responsible for issues related to office organization, employee administration, legal affairs, properties, budget, and taxes, and supports municipal administrations.

総務課	General Affairs Division
法務文書課	Legal Affairs and Documents Division
県史編さん室	Prefectural History Editorial Section
総務事務管理課	Administrative Integration Division
(総務事務センター)	(Shared Service Center)
財政課	Budget Management Division
税務課	Tax Administration Division
財産管理課	Property Management Division
市町村課	Municipalities Division
市町村行政・合併支援室	Municipal Administration and Merger Promotion Section
人事担当局	Human Resources Office
人事課	Personnel Division
監察室	Inspection Section
職員厚生課	Employee Welfare Division
< 地方機関 >	
県民事務所	Citizens Affairs Office
(例) 尾張県民事務所	Owari Citizens Affairs Office
海部県民センター	Ama Citizens Affairs Center
山村振興事務所	Mountain Villages Development Office
公文書館	Aichi Prefectural Archives
県税事務所	Taxation Office
(例) 名古屋東部県税事務所	Nagoya-tobu Taxation Office
安城県税センター	Anjo Taxation Center
自治研修所	Aichi Civil Service Personnel Training Institute

地域振興部

Department of Regional Development and International Affairs

国際化、情報化や土地・水資源・交通・航空の対策など地域の振興に関する仕事をします。

This Department is responsible for regional development and works in such areas as internationalization, information technologies, land use, water resources, transportation, and aviation.

地域政策課	Policy Division
山村振興室	Mountain Villages Development Section
国際課	International Affairs Division
多文化共生推進室	Multicultural Society Section
情報企画課	Information Planning Division
土地水資源課	Land Use and Water Resources Division
交通対策課	Public Transportation Division
航空対策課	Civil Aviation Administration Division

県民生活部

Department of Community Affairs

地域の安全や NPO 活動の支援、文化芸術の振興など心豊かに暮らせる県民生活を確保する仕事をします。
This Department works to ensure a secure and affluent society and is responsible for community safety, support for NPOs, and promotion of culture and the arts.

県民総務課	General Affairs Division
人権同和对策室	Human Rights and Dowa Affairs Section
県民生活課	Citizens Services Division
(中央県民生活プラザ)	(Central Citizen Affairs Plaza)
(旅券センター)	(Passport Center)
社会活動推進課	Social Activities Promotion Division
男女共同参画室	Gender Equality Section
地域安全課	Regional Security Division
文化芸術課	Culture and Arts Division
国際芸術祭推進室	International Arts Festival Section
学事振興課	Education Promotion Division
私学振興室	Private Education Promotion Section
統計課	Statistics Division

< 地方機関 >

愛知芸術文化センター	Aichi Arts Center
美術館	Aichi Prefectural Museum of Art
図書館	Aichi Prefectural Library
陶磁資料館	Aichi Prefectural Ceramic Museum

防災局

Disaster Prevention Office

地震などの防災対策や国民保護対策、消防、危険物に対する安全確保など県民生活を守る仕事をします。
This Office is responsible for securing safe lives for Aichi citizens, and is in charge of earthquake and other disaster prevention, citizen protection, fire prevention, and proper handling of hazardous materials.

防災危機管理課

Disaster Prevention and Crisis Management Division

災害対策課

Emergency Response Division

消防保安課

Fire Prevention and Industrial Safety Division

産業保安室

Industrial Safety Section

< 地方機関 >

消防学校

Aichi Fire Brigade Training School

環境部

Department of the Environment

生活環境・自然環境の保全や地球温暖化対策、資源循環の推進などの仕事をします。

This Department is responsible for the conservation of living and natural environments, prevention of global warming, and the promotion of resource recycling.

環境政策課	Policy Division
COP10 支援室	COP 10 (Biological Diversity) Section
環境活動推進課	Environmental Activities Division
大気環境課	Air Environment Division
地球温暖化対策室	Global Warming Prevention Section
水地盤環境課	Water and Ground Environment Division
自然環境課	Natural Environment Division
資源循環推進課	Recycling and Waste Management Division
廃棄物監視指導室	Waste Management and Inspection Section

< 地方機関 >

環境調査センター	Aichi Environmental Research Center
東三河支所	Higashi Mikawa Branch Laboratory

健康福祉部

Department of Health and Public Welfare

健康づくりや医療、福祉など健康で明るい県民生活を確保する仕事をします。

This Department works for the healthy lives and well-being of Aichi's citizens, and is in charge of health promotion, medical issues, and welfare.

健康福祉総務課	General Affairs Division
監査指導室	Inspection and Guidance Section
医療福祉計画課	Medical and Welfare Planning Division
地域福祉課	Community Welfare Division
児童家庭課	Children and Families Division
子育て支援課	Parenting Assistance Division
高齢福祉課	Senior Citizens Welfare Division
障害福祉課	Disabled Persons Welfare Division
こころの健康推進室	Mental Health Section
健康担当局	Health Office
健康対策課	Health Promotion Division
医務国保課	Medical Affairs and National Health Insurance Division
生活衛生課	Environmental Health Division
医薬安全課	Pharmaceutical Safety Division

< 地方機関 >

保健所	Health Center
福祉相談センター	Public Welfare Consultation Center
(福祉事務所)	(Public Welfare Office)
(児童・障害者相談センター)	(Consultation Center for Children and the Disabled)
児童相談センター	Consultation Center for Children's Affairs
女性相談センター	Counseling Center for Women
愛知学園	Aichi Gakuen, Support Center for Maltreated and Problem Children
心身障害者コロニー	Aichi Prefectural Colony, Welfare Center for Persons with Developmental Disabilities
運用部	General Affairs Section
こぼと学園	Kobato Gakuen Residential Facility for Children with Severe Motor and Intellectual Disabilities
はるひ台学園	Haruhidai Gakuen Residential Facility for Children with Intellectual Disabilities
養楽荘	Yoraku-so Residence and Rehabilitation Facility for Persons with Severe Intellectual Disabilities
中央病院	Central Hospital
春日台職業訓練校	Haruhidai Vocational Training School
発達障害研究所	Institute for Developmental Research
春日台養護学校	Haruhidai Special School for Children with Intellectual Disabilities
精神保健福祉センター	Aichi Prefectural Mental Health Welfare Center
総合看護専門学校	Aichi Prefectural School of General Nursing
愛知看護専門学校	Aichi Prefectural School of Nursing
歯科衛生専門学校	Aichi Prefectural School for Dental Hygienists
衛生研究所	Aichi Prefectural Institute of Public Health
(食品衛生検査所)	(Aichi Prefectural Food Inspection Center)
動物保護管理センター	Aichi Prefectural Animal Protection Center

産業労働部

Department of Industry and Labor

商工業の振興や産業立地、観光交流、就業促進、労働者の支援などの仕事をします。

This Department promotes commerce and industry, investment, tourism, and employment, and supports laborers.

産業労働政策課	Policy Division
中小企業金融課	Enterprise Finance Division
商業流通課	Commerce and Distribution Division
(計量センター)	(Weights and Measures Center)
地域産業課	Regional Industry Division
新産業課	New Industry Division
科学技術推進室	Science and Technology Section
産業立地通商課	Investment and Trade Division
観光コンベンション課	Tourism and Convention Division
労政担当局	Labor Policy Office
労働福祉課	Labor Welfare Division
就業促進課	Employment Promotion Division
産業人材育成室	Human Resources Development Section
< 地方機関 >	
産業技術研究所	Aichi Industrial Technology Institute
常滑窯業技術センター	Tokoname Ceramic Research Center
三河窯業試験場	Tokoname Ceramic Research Center Mikawa Laboratory
瀬戸窯業技術センター	Seto Ceramic Research Center
食品工業技術センター	Food Research Center
尾張繊維技術センター	Owari Textile Research Center
三河繊維技術センター	Mikawa Textile Research Center
豊橋分場	Mikawa Textile Research Center Toyohashi Laboratory
県立高等技術専門校	Vocational Training Institute of Aichi Prefecture
(例) 名古屋高等技術専門校	Nagoya Vocational Training Institute of Aichi Prefecture
愛知障害者職業能力開発校	Aichi Vocational Training Institute for Disabled Persons

農林水産部

Department of Agriculture, Forestry, and Fisheries

農林水産業の振興や食育の推進、農地・森林を守る仕事をします。

This Department promotes agriculture, forestry, fisheries, and food education, and protects farmland and forests.

農林政策課	Policy Division
農林検査課	Agriculture and Forestry Inspection Division
組合検査指導室	Cooperatives Inspection and Guidance Section
食育推進課	Food Education Division
農業振興課	Agricultural Promotion Division
農業経営課	Agricultural Management and Technology Division
園芸農産課	Agricultural Production Division
畜産課	Livestock Industry Division
水産課	Fisheries Administration Division
農林基盤担当局	Agriculture and Forestry Infrastructure Office
農地計画課	Agricultural Land Planning Division
農地整備課	Agricultural Land Improvement Division
林務課	Forestry Administration Division
森林保全課	Forest Conservation Division
森と緑づくり推進室	Forest and Greenery Promotion Section

< 地方機関 >

農林水産事務所	Agriculture, Forestry, and Fisheries Office
（例）尾張農林水産事務所	Owari Agriculture, Forestry, and Fisheries Office
一宮支所	Ichinomiya Branch Office
幡豆農地整備出張所	Hazu Agricultural Land Improvement Branch Office
足助農林業振興センター	Asuke Agriculture and Forestry Promotion Center
農業普及指導センター	Agricultural Extension Center
農業大学校	Aichi College of Agriculture
農業総合試験場	Aichi Agricultural Research Center
東三河農業研究所	Higashi Mikawa Agricultural Institute
山間農業研究所	Mountainous Region Agricultural Institute
病虫害防除所	Plant Disease and Insect Control Office
家畜保健衛生所	Livestock Hygiene Service Center
（例）中央家畜保健衛生所	Central Livestock Hygiene Service Center
豊田加茂支所	Toyota-Kamo Branch Office
畜産総合センター	Aichi Livestock and Poultry Breeding Center
段戸山牧場	Dandosan Heifer Raising Ranch
種鶏場	Poultry Breeding Ranch
県有林事務所	Prefectural Forest Management Office
森林・林業技術センター	Aichi Forestry Research Institute
林木育種場	Forest Tree Breeding Center
あいち海上の森センター	Aichi Kaisho Forest Center
水産試験場	Aichi Fisheries Research Institute
漁業生産研究所	Marine Resources Research Center
内水面漁業研究所	Freshwater Resources Research Center

建設部

Department of Construction

道路、河川、港湾、公園などの社会基盤の整備や街づくりを進める仕事をします。

This Department is responsible for improving public infrastructure, such as roads, rivers, ports, harbors, and parks, and for city planning.

建設総務課	General Affairs Division
建設企画課	Planning Division
建設業不動産業課	Construction and Real Estate Industries Division
用地課	Public Land Management Division
都市計画課	City Planning Division
都市整備課	Urban Development Division
公園緑地課	Parks and Greenery Division
下水道課	Sewerage Management Division
道路維持課	Road Maintenance Division
道路建設課	Road Construction Division
河川課	River Division
砂防課	Sabo Division
港湾課	Port and Harbor Management Division
建築担当局	Housing Office
住宅計画課	Housing Planning Division
公営住宅課	Public Housing Division
県営住宅管理室	Prefectural Housing Administration Section
建築指導課	Building Regulations Division
公共建築課	Public Building Construction and Maintenance Division
< 地方機関 >	
建設事務所	Construction Office
(例) 尾張建設事務所	Owari Construction Office
新川東部浄化センター出張所	Shinkawa-tobu Joka Center Branch, Owari Construction Office
名古屋東部丘陵工事事務所	Nagoya Tobu-kyuryo Branch, Owari Construction Office
西尾支所	Nishio Branch, Nishi Mikawa Construction Office
港務所	Port and Harbor Management Office
(例) 衣浦港務所	Kinuura Port and Harbor Management Office
蒲郡出張所	Gamagori Branch, Mikawa Port and Harbor Management Office

出納事務局

Office of the Treasury

県の仕事に必要なお金の出し入れや収入・支出の決算をする仕事をします。
This Office reviews and accounts for the prefectural revenue and expenditures.

管理課

General Management Division

調達課

Procurement Division

出納課

Accounting Division

企業庁

Aichi Public Enterprise Bureau

安全で安心できる水を確保し、市町村や工場へ供給したり、中部国際空港に近接する中部臨空都市を始めとした、地域経済の発展に寄与する工業用地などを造成し、分譲する仕事をします。

This Bureau is responsible for keeping Aichi's water clean and safe, and providing water to municipalities and factories. The Bureau is also in charge of developing and selling industrial land in "Central Japan Airport City," an area adjacent to Central Japan International Airport, with aims to contribute to the further growth of the local economy.

管理部

総務課

経営管理課

水道部

水道計画課

水道事業課

企業立地部

企画調整課

企業誘致課

工務課

研究施設用地開発課

Administration Department

General Affairs Division

Management Division

Water Supply Department

Water Supply Planning Division

Water Supply Operation Division

Corporate Industry Location Department

Planning and Coordination Division

Investment Promotion Division

Engineering Division

Research Facility Site Development Division

< 地方機関 >

水道事務所

(例) 愛知用水水道事務所

上野浄水場

尾張旭出張所

工事事務所

(例) 衣浦港工事事務所

水質試験所

Water Works Office

Aichi Yosui Water Works Office

Ueno Water Treatment Plant

Owariasahi Branch Office

Construction Office

Kinuura Port Construction Office

Water Quality Inspection Station

病院事業庁

Aichi Hospital Management Bureau

県立病院の管理をする仕事をします。

This Bureau manages prefectural hospitals.

管理課

経営課

Administration Division

Management Division

< 地方機関 >

がんセンター

運用部

中央病院

愛知病院

研究所

城山病院

循環器呼吸器病センター

あいち小児保健医療総合センター

Aichi Cancer Center

Administration Office

Aichi Cancer Center Hospital

Aichi Cancer Center Aichi Hospital

Aichi Cancer Center Research Institute

Aichi Shiroyama Hospital

Aichi Cardiovascular and Respiratory Center

Aichi Children's Health and Medical Center

愛知県教育委員会事務局

Aichi Prefectural Board of Education Office

学校教育に関することをはじめ、生涯教育の推進、文化財の保護、スポーツの振興など教育全般の仕事を行います。

This Office is responsible for issues related to school education, promotion of life-long learning, protection of cultural assets, and promotion of sports.

管理部

総務課

教育企画室

財務施設課

教職員課

福利課

Administration Department

General Affairs Division

Education Planning Section

Financial Affairs and Facilities Division

Education Personnel Division

Education Personnel Welfare Division

学習教育部

生涯学習課

文化財保護室

高等学校教育課

義務教育課

特別支援教育課

健康学習課

体育スポーツ課

Education Department

Lifelong Learning Division

Cultural Properties Preservation Section

Upper Secondary Education Division

Compulsory Education Division

Special Support Education Division

Health Education Division

Physical Education and Sports Division

< 地方機関 >

教育事務所

(例) 尾張教育事務所

新城設楽支所

名古屋給与事務所

総合教育センター

農業教育共同実習所

埋蔵文化財調査センター

県立高等学校

県立盲学校

県立聾学校

県立養護学校

Regional Education Office

Owari Regional Education Office

Shinshiro-Shitara Branch, Higashi Mikawa Regional Education Office

Nagoya Payroll Office

Education Center

Education Center Agricultural Training Workshop

Archaeological Research Center

Prefectural Upper Secondary School

Prefectural School for Children with Visual Impairments

Prefectural School for Hearing-Impaired Children

Prefectural School for Children with Physical Disabilities,

Intellectual Disabilities, and Health Impairments

愛知県警察本部

Aichi Prefectural Police Headquarters

安全で平穏な日常生活を守るため、犯罪の予防・検挙、交通指導取締り、少年指導、困りごと相談などの仕事をします。

The Police protect Aichi citizens and ensure a safe living environment, and are responsible for crime prevention and apprehension of suspects, traffic regulations, juvenile guidance, and counseling.

総務部

総務課

情報管理課

広報課

留置管理課

会計課

施設課

装備課

聴聞官室

General Affairs Department

General Affairs Division

Information Management Division

Public Relations Division

Detention Management Division

Accounting Division

Facilities Division

Equipment Division

Public Hearing Division

警務部

警務課

住民サービス課

教養課

厚生課

監察官室

Police Administration Department

Police Administration Division

Civic Services Division

Education and Training Division

Welfare Division

Inspection Division

生活安全部

生活安全総務課

地域安全対策課

少年課

非行集団対策課

保安課

生活経済課

生活安全特別捜査隊

Community Safety Department

Community Safety Administration Division

Regional Security Division

Juvenile Division

Delinquent Group Control Division

Safety Division

Living and Economic Affairs Division

Community Safety Special Investigation Unit

地域部

地域総務課

通信指令課

自動車警ら隊

鉄道警察隊

Community Police Affairs Department

Community Police Affairs Division

Communication and Command Division

Motor Patrol Unit

Railway Police Unit

愛知県警察本部（つづき）

Aichi Prefectural Police Headquarters (Continued)

刑事部

刑事総務課

捜査第一課

捜査第二課

捜査第三課

鑑識課

組織犯罪対策局

組織犯罪対策課

捜査第四課

薬物銃器対策課

国際捜査課

機動捜査隊

刑事特別捜査隊

科学捜査研究所

交通部

交通総務課

交通指導課

駐車対策課

交通規制課

交通管制課

運転免許課

運転免許試験場

東三河運転免許センター

第一交通機動隊

第二交通機動隊

高速道路交通警察隊

警備部

公安第一課

公安第二課

公安第三課

警備課

災害対策課

外事課

機動隊

警察学校

名古屋市警察部

企画調整課

警察署

（例）千種警察署

Criminal Investigation Department

Criminal Investigation Administration Division

1st Criminal Investigation Division

2nd Criminal Investigation Division

3rd Criminal Investigation Division

Identification Division

Organized Crime Control Bureau

Organized Crime Control Division

4th Criminal Investigation Division

Drug and Firearms Control Division

International Investigation Division

Mobile Investigation Unit

Criminal Investigation Special Unit

Forensic Science Laboratory

Traffic Department

Traffic Administration Division

Traffic Investigation Division

Parking Control Division

Traffic Regulations Division

Traffic Control Division

Driver's License Division

Driver's License Test Center

Higashi Mikawa Driver's License Test Center

1st Traffic Mobile Unit

2nd Traffic Mobile Unit

Expressway Traffic Police Unit

Security Department

1st Public Safety Division

2nd Public Safety Division

3rd Public Safety Division

Security Division

Disaster Countermeasures Division

Foreign Affairs Division

Mobile Unit

Police Academy

Nagoya City Police Department

Planning and Coordination division

Police Station

Chikusa Police Station

愛知県選挙管理委員会事務局

Aichi Prefectural Election Management Commission Office

選挙が正しく公正に行われるための仕事をします。

This Office is responsible for keeping elections fair and ensuring that they are run correctly.

愛知県監査委員事務局

Aichi Prefectural Inspection Commissioners' Office

県の会計経理などが正しく行われるように監査する仕事をします。

This Office inspects the Prefectural Government's accounts.

監査第一課

1st Inspection Division

監査第二課

2nd Inspection Division

愛知県人事委員会事務局

Aichi Prefectural Personnel Commission Office

県職員の採用や待遇などを決める仕事をします。

This Office determines the conditions of employment and manages prefectural employees.

職員課

Public Service Personnel Division

審査課

Review and Examination Division

愛知県労働委員会事務局

Aichi Prefectural Labor Relations Commission Office

労働組合または個々の労働者と使用者との間に発生した労働紛争の解決を援助する仕事をします。

This Office handles the settlement of labor disputes between employers and employees/labor unions.

総務調整課

General Affairs and Adjustment Division

審査課

Review and Examination Division

愛知県収用委員会事務局

Aichi Prefectural Land Expropriation Commission Office

公共事業に必要な土地の取得に伴う権利の調整をする仕事をします。

This Office coordinates the rights related to land procurement for public constructions.

愛知海区漁業調整委員会

Aichi Prefectural Marine Zone Fisheries Coordination Commission

海で行われる漁業にかかる調整をする仕事をします。

This Commission coordinates issues related to marine zone fisheries.

愛知県内水面漁場管理委員会

Aichi Prefectural Freshwater Fisheries Management Commission

河川等で行われる漁業にかかる調整をする仕事をします。

This Commission coordinates issues related to freshwater fisheries.

県の主な庁舎名及び所在地 Prefectural Office Buildings and Addresses



Main Building
March 1938



West Annex
June 1964



Local Autonomy Center
December 1985



Assembly Building
September 1975

本庁舎	Main Building, Aichi Prefectural Government または Aichi Prefectural Government (Main Building)
西庁舎	West Annex, Aichi Prefectural Government または Aichi Prefectural Government (West Annex)
自治センター	Aichi Prefectural Local Autonomy Center
議事堂	Aichi Prefectural Assembly Building
上記 4 庁舎所在地 460-8501 名古屋市中区三の丸 3-1-2	3-1-2 Sannomaru, Naka-ku, Nagoya, Aichi 460-8501
愛知県公館 460-0001 名古屋市中区三の丸 3-2-3	Aichi Prefectural Reception House 3-2-3 Sannomaru, Naka-ku, Nagoya, Aichi 460-0001
三の丸庁舎 460-8512 名古屋市中区三の丸 2-6-1	Sannomaru Annex, Aichi Prefectural Government または Aichi Prefectural Government (Sannomaru Annex) 2-6-1 Sannomaru, Naka-ku, Nagoya, Aichi 460-8512
海部総合庁舎 496-8531 津島市西柳原町 1-14	Aichi Prefectural Ama General Office 1-14 Nishi Yanagihara-cho, Tsushima, Aichi 496-8531
知多総合庁舎 475-8501 半田市出口町 1-36	Aichi Prefectural Chita General Office 1-36 Deguchi-cho, Handa, Aichi 475-8501
西三河総合庁舎 444-8551 岡崎市明大寺本町 1-4	Aichi Prefectural Nishi Mikawa General Office 1-4 Myodaiji-hommachi, Okazaki, Aichi 444-8551
豊田加茂総合庁舎 471-8503 豊田市元城町 4-45	Aichi Prefectural Toyota-Kamo General Office 4-45 Motoshiro-cho, Toyota, Aichi 471-8503
新城設楽総合庁舎 441-1365 新城市字石名号 20-1	Aichi Prefectural Shinshiro-Shitara General Office 20-1 Ishinago, Shinshiro, Aichi 441-1365
東三河総合庁舎 440-8515 豊橋市八町通 5-4	Aichi Prefectural Higashi Mikawa General Office 5-4 Hatcho-dori, Toyohashi, Aichi 440-8515

公の施設

Public Facilities

総務部

公文書館

Aichi Prefectural Archives

地域振興部

ふれあい広場

Fureai Hiroba Community Center

奥三河総合センター

Oku Mikawa Culture, Sport and Recreation Center

名古屋飛行場

Nagoya Airport

県民生活部

愛知芸術文化センター

Aichi Arts Center

美術館

Aichi Prefectural Museum of Arts

図書館

Aichi Prefectural Library

陶磁資料館

Aichi Prefectural Ceramic Museum

女性総合センター

Aichi Women's Center

環境部

面ノ木公園施設

Mennoki Natural Park

茶臼山公園施設

Chausuyama Natural Park

伊良湖休暇村公園施設

Irago Vacation Village

弥富野鳥園

Yatomi Bird Conservation Center

健康福祉部

昭和荘

Showa-so, Support Facilities for Single Parents and Children

心身障害児療育センター第二青い鳥学園

Second Aitori Gakuen, Medical Welfare Center for Children with Physical Disabilities

ならわ学園

Narawa Gakuen, Residence Treatment Center for Emotionally Disturbed Children

南知多老人福祉館(ピラ・マリーン南知多)

Minamichita Lodge for the Aged (Villa Marine Minamichita for the Aged)

希全センター

Kizen Center, Facilities for Persons with Physical Disabilities

はなのき寮

Hananoki-ryo, Rehabilitation Facilities for Persons with Physical Disabilities

すぎのき寮

Suginoki-ryo, Rehabilitation Facilities for Persons with Physical Disabilities

藤川寮

Fujikawa-ryo, Rehabilitation Facilities for Persons with Intellectual Disabilities

半田更正園

Handa Koseien, Rehabilitation Facilities for Persons with Intellectual Disabilities

弥富寮

Yatomi-ryo, Rehabilitation Facilities for Persons with Intellectual Disabilities

救護施設

Aid Station

青い鳥医療福祉センター

Aitori Gakuen, Medical Welfare Center for Children with Intellectual and Physical Disabilities

明生会館

Meisei Kaikan, Braille Library and Welfare Center for Visually Impaired Persons

成願荘

Jogan-so, Women's Protection Center

白菊荘

Shiragiku-so, Women's Protection Center

愛知こどもの国

Aichi Children Country

海南こどもの国

Kainan Children Country

あいち健康の森健康科学総合センター

Aichi Health Plaza

児童総合センター

Aichi Children's Center

公の施設（つづき）

Public Facilities (Continued)

産業労働部

技術開発交流センター	Aichi Technology Development & Information Communication Center
高等技術専門学校	Vocational Training Institute of Aichi Prefecture
産業貿易館	Aichi Trade Center
犬山国際ユースホステル	Inuyama International Youth Hostel
愛知勤労身体障害者体育館	Aichi Gymnasium for Workers with Physical Disabilities
勤労福祉会館	Labor Welfare Center

農林水産部

農業大学校	Aichi College of Agriculture
森林公園	Aichi Forest Park
愛知県民の森	Aichi Recreation Forest
昭和の森	Aichi Showa Forest Park
緑化センター	Aichi Greenification Center
植木センター	Aichi Arbor Promotion Center
あいち海上の森センター	Aichi Kaisho Forest Center

建設部

都市公園	Park
海陽ヨットハーバー	Kaiyoh Yacht Harbor
下水道科学館	Aichi Sewerage Science Museum

病院事業庁

がんセンター	Aichi Cancer Center
城山病院	Aichi Shiroyama Hospital
循環器呼吸器病センター	Aichi Cardiovascular and Respiratory Center
あいち小児保健医療総合センター	Aichi Children's Health and Medical Center

教育委員会

体育館	Prefectural Gymnasium
スポーツ会館	Prefectural Sports Hall
武道館	Prefectural Martial Arts Hall
野外教育センター	Outdoor Education Center
総合運動場	General Athletic Field
口論義運動公園	Korogi Athletic Park
総合射撃場	Prefectural General Shooting Gallery
青年の家	Youth Camp
少年自然の家	Children's Camp