

平成28年度 県管理河川”水防情報”（瀬戸市〈東北〉）

【瀬戸市（東北） 施設内訳】

水防倉庫(県)	0箇所
重要水防箇所(重要度A)	0箇所
重要水防箇所(重要度B)	0箇所
重要水防箇所(重要度C)	0箇所
排水調整対象ポンプ場	0箇所
水位・潮位観測局	0箇所
水防警報発令河川	なし
水防警報発令海岸	なし

<特記事項>

【瀬戸川水位観測局(共栄橋)】

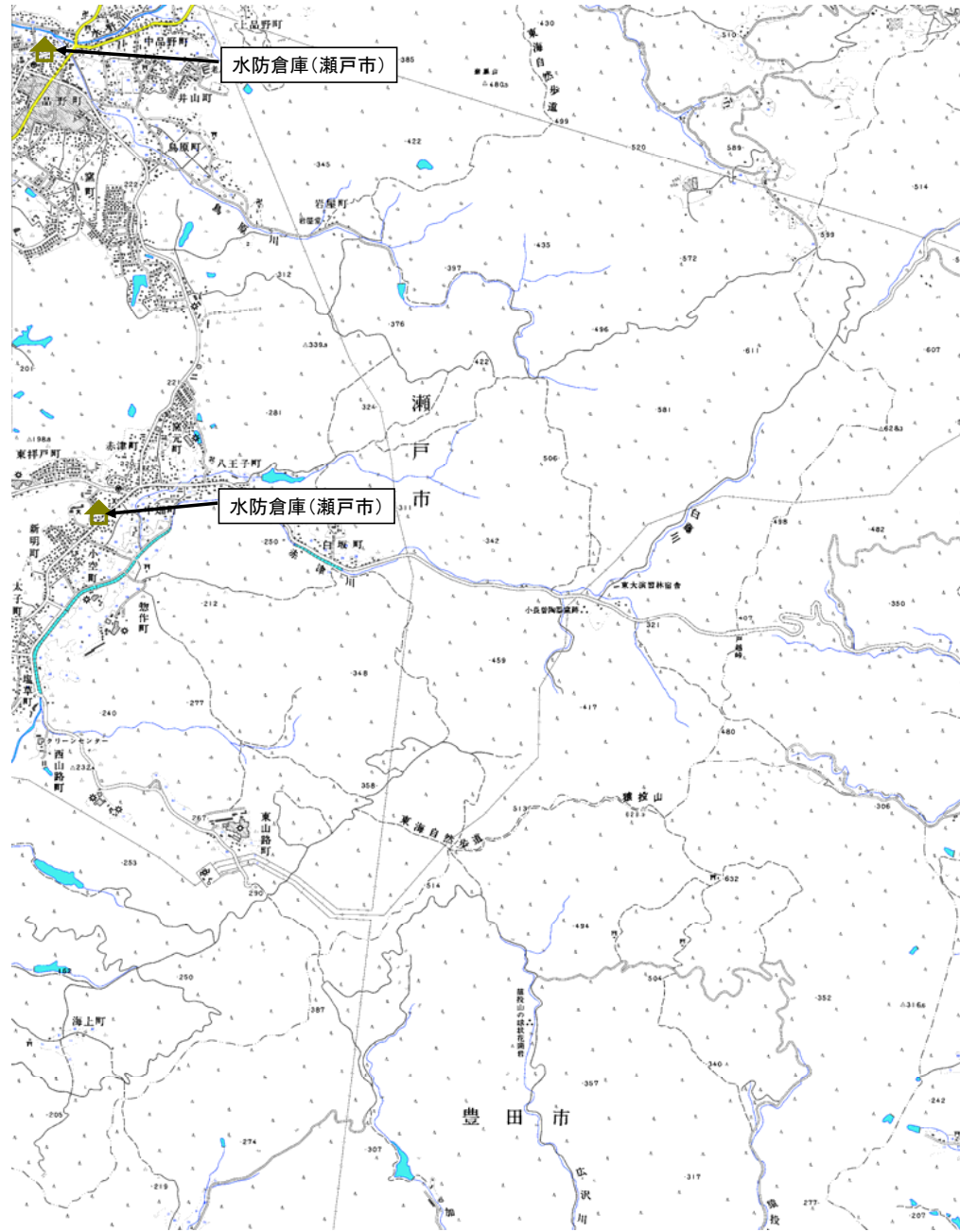
瀬戸市川西町一丁目	
堤防高	: 3.70m
はん濫危険水位	: 2.90m
出動水位	: 2.30m
はん濫注意水位	: 2.00m
(零点高	: T P 69.22m)

※TPは、東京湾中等潮位を表します。

【記載事項】

[建設事務所名：表番号（河川名）]  
位置<河川距離標>（選定理由）

施設名称（施設管理者）



【凡例】

水防倉庫(県)	
水防倉庫(水防管理団体)	
重要水防箇所(重要度A)	
重要水防箇所(重要度B)	
重要水防箇所(重要度C)	
排水調整対象ポンプ場	
水位・潮位観測局	
水防警報発令河川・海岸	

平成28年度 県管理河川”水防情報”（瀬戸市〈東南〉）

【瀬戸市（東南） 施設内訳】

水防倉庫（県）	0箇所
重要水防箇所（重要度A）	0箇所
重要水防箇所（重要度B）	0箇所
重要水防箇所（重要度C）	0箇所
排水調整対象ポンプ場	0箇所
水位・潮位観測局	1箇所
水防警報発令河川	なし
水防警報発令海岸	なし

<特記事項>

【瀬戸川水位観測局（共栄橋）】

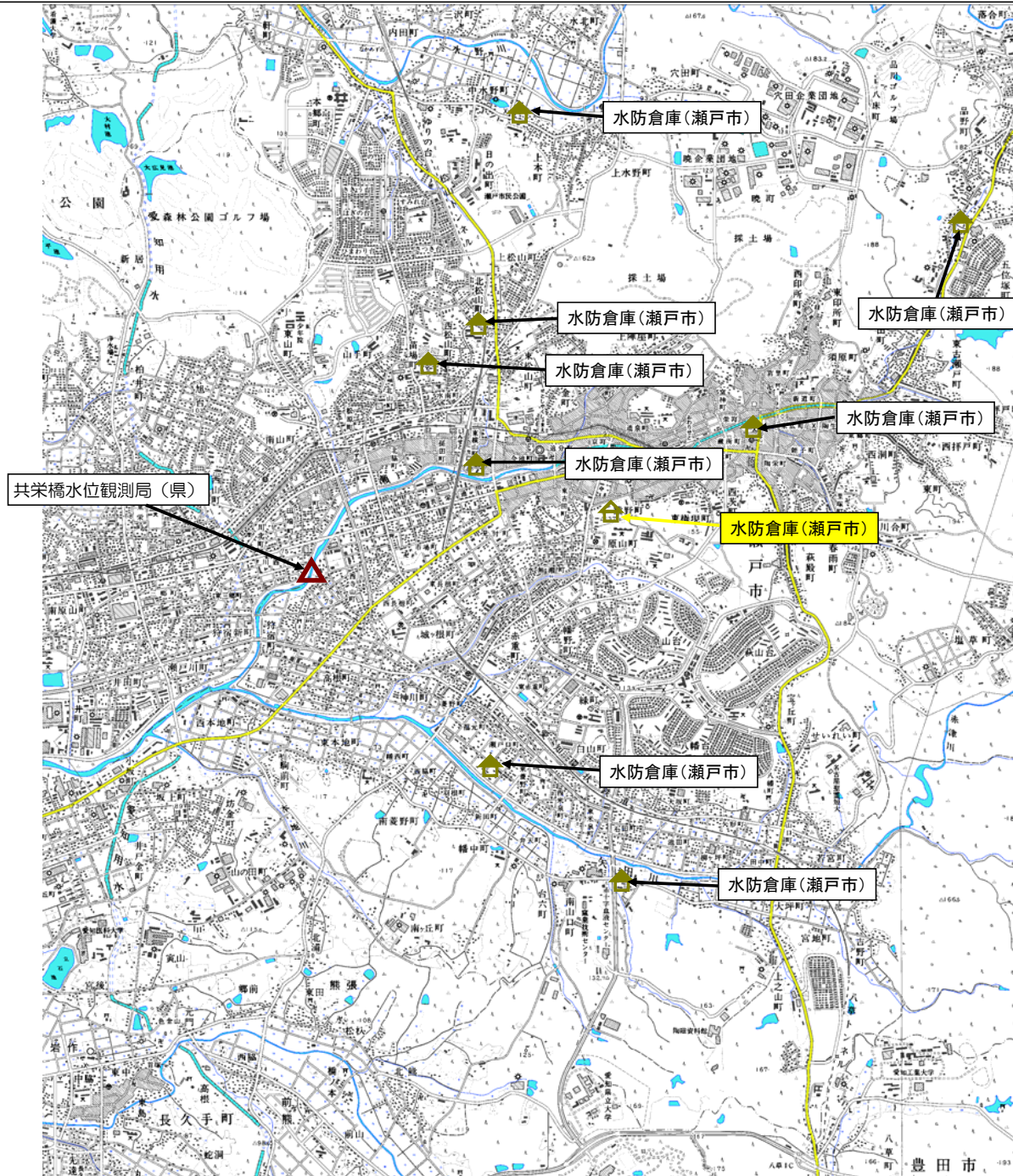
瀬戸市川西町一丁目	
堤防高	: TP 3.70m
はん濫危険水位	: TP 2.90m
出動水位	: TP 2.30m
はん濫注意水位	: TP 2.00m
（零点高	: TP 69.22m）

※TPは、東京湾中等潮位を表します。

【記載事項】

[建設事務所名：表番号（河川名）]  
位置<河川距離標>（選定理由）

施設名称（施設管理者）



【凡例】

水防倉庫（県）	
水防倉庫（水防管理団体）	
重要水防箇所（重要度A）	
重要水防箇所（重要度B）	
重要水防箇所（重要度C）	
排水調整対象ポンプ場	
水位・潮位観測局	
水防警報発令河川・海岸	

平成28年度 県管理河川”水防情報”（瀬戸市〈西北〉）

【瀬戸市（西北） 施設内訳】

水防倉庫(県)	0箇所
重要水防箇所(重要度A)	0箇所
重要水防箇所(重要度B)	0箇所
重要水防箇所(重要度C)	0箇所
排水調整対象ポンプ場	0箇所
水位・潮位観測局	0箇所
水防警報発令河川	なし
水防警報発令海岸	なし

<特記事項>

【瀬戸川水位観測局(共栄橋)】

瀬戸市川西町一丁目	
堤防高	; TP3.70m
はん濫危険水位	; TP2.90m
出動水位	; TP2.30m
はん濫注意水位	; TP2.00m
(零点高)	; TP69.22m









※TPは、東京湾中等潮位を表します。

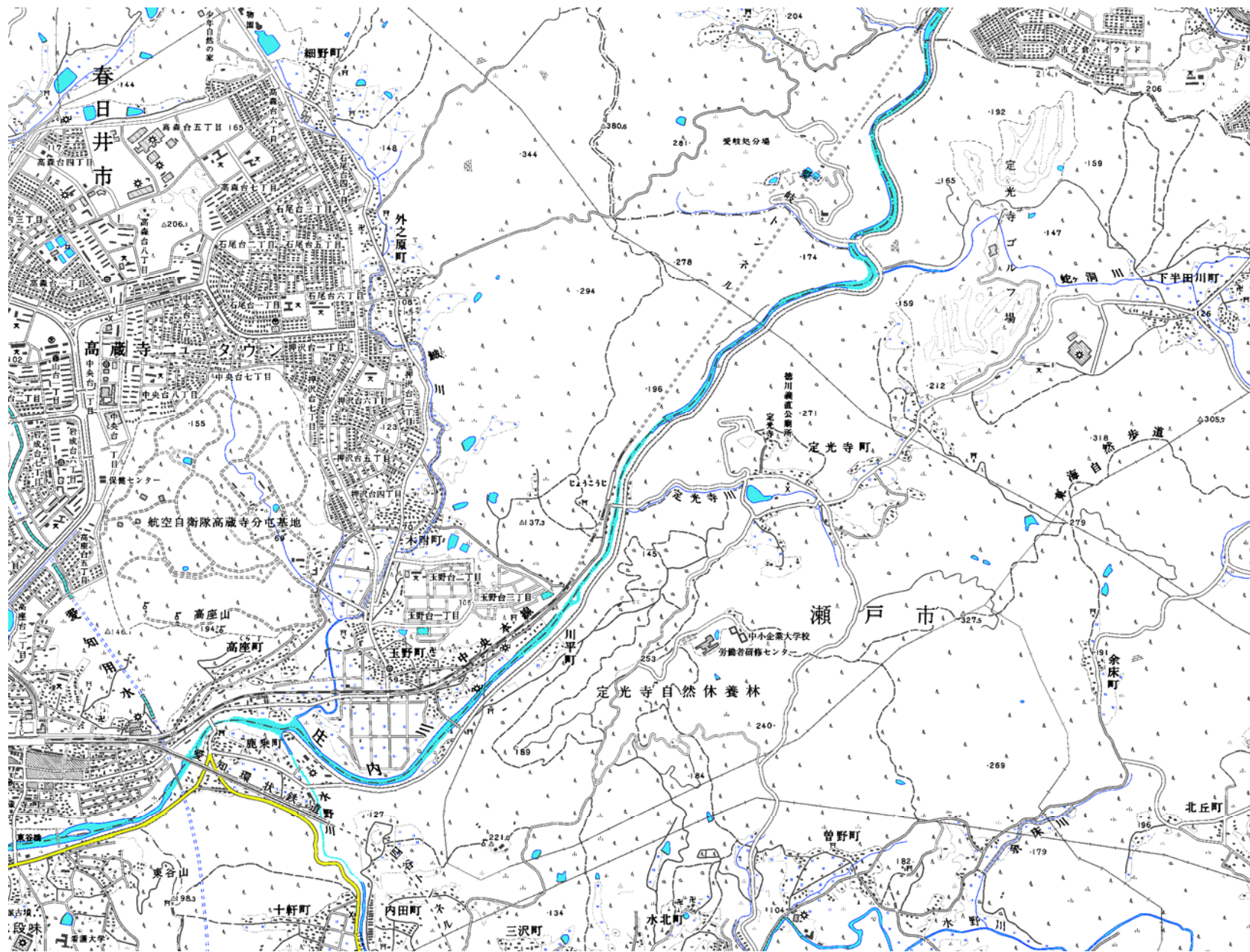
【記載事項】

[建設事務所名:表番号(河川名)]  
位置<河川距離標>(選定理由)

施設名称(施設管理者)

【凡例】

水防倉庫(県)	
水防倉庫(水防管理団体)	
重要水防箇所(重要度A)	
重要水防箇所(重要度B)	
重要水防箇所(重要度C)	
排水調整対象ポンプ場	
水位・潮位観測局	
水防警報発令河川・海岸	



平成28年度 県管理河川”水防情報”（瀬戸市〈西南〉）

【瀬戸市（西南） 施設内訳】

水防倉庫（県）	0箇所
重要水防箇所（重要度A）	0箇所
重要水防箇所（重要度B）	0箇所
重要水防箇所（重要度C）	0箇所
排水調整対象ポンプ場	0箇所
水位・潮位観測局	0箇所
水防警報発令河川	なし
水防警報発令海岸	なし

<特記事項>

【瀬戸川水位観測局（共栄橋）】

瀬戸市川西町一丁目	
堤防高	； TP3.70m
はん濫危険水位	； TP2.90m
出動水位	； TP2.30m
はん濫注意水位	； TP2.00m
（零点高	； TP69.22m）

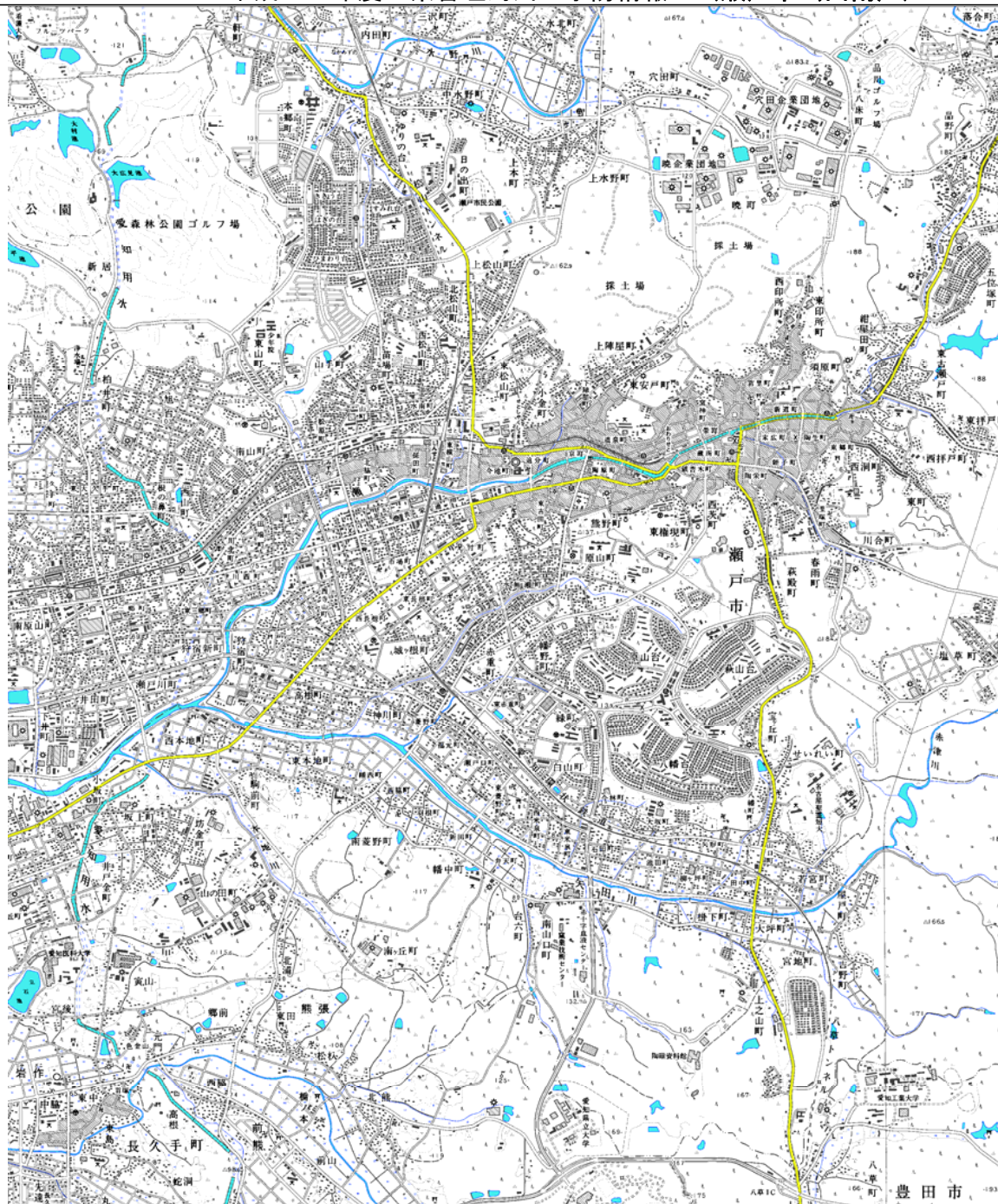
【矢田川水位観測局（平子）】

尾張旭市庄内中町字南島	
堤防高	； 5.00m
はん濫危険水位	； 3.10m
避難判断水位	； 2.50m
出動水位	； 2.50m
はん濫注意水位	； 2.20m








【記載事項】

[建設事務所名：表番号（河川名）]  
位置<河川距離標>（選定理由）

施設名称（施設管理者）



【凡例】

- 水防倉庫（県） 
- 水防倉庫（水防管理団体） 
- 重要水防箇所（重要度A） 
- 重要水防箇所（重要度B） 
- 重要水防箇所（重要度C） 
- 排水調整対象ポンプ場 
- 水位・潮位観測局 
- 水防警報発令河川・海岸 