

平成28年度 県管理河川”水防情報” (大府市〈北〉)

【大府市(北) 施設内訳】

水防倉庫(県)	0箇所
重要水防箇所(重要度A)	0箇所
重要水防箇所(重要度B)	10箇所
重要水防箇所(重要度C)	1箇所
排水調整対象ポンプ場	0箇所
水位・潮位観測局	1箇所
水防警報発令河川	なし
水防警報発令海岸	なし

<特記事項>

【石ヶ瀬川水位観測局(大府)】

大府市月見町	
堤防高	: TP 6. 50m
はん濫危険水位	: TP 5. 45m
出動水位	: TP 4. 60m
はん濫注意水位	: TP 4. 10m

【境川水位観測局(泉田)】

刈谷市泉田町西中浜	
堤防高	: TP 8. 30m
はん濫危険水位	: TP 5. 70m
避難判断水位	: TP 4. 80m
出動水位	: TP 4. 70m
はん濫注意水位	: TP 4. 10m

※TPは、東京湾中等潮位を表します

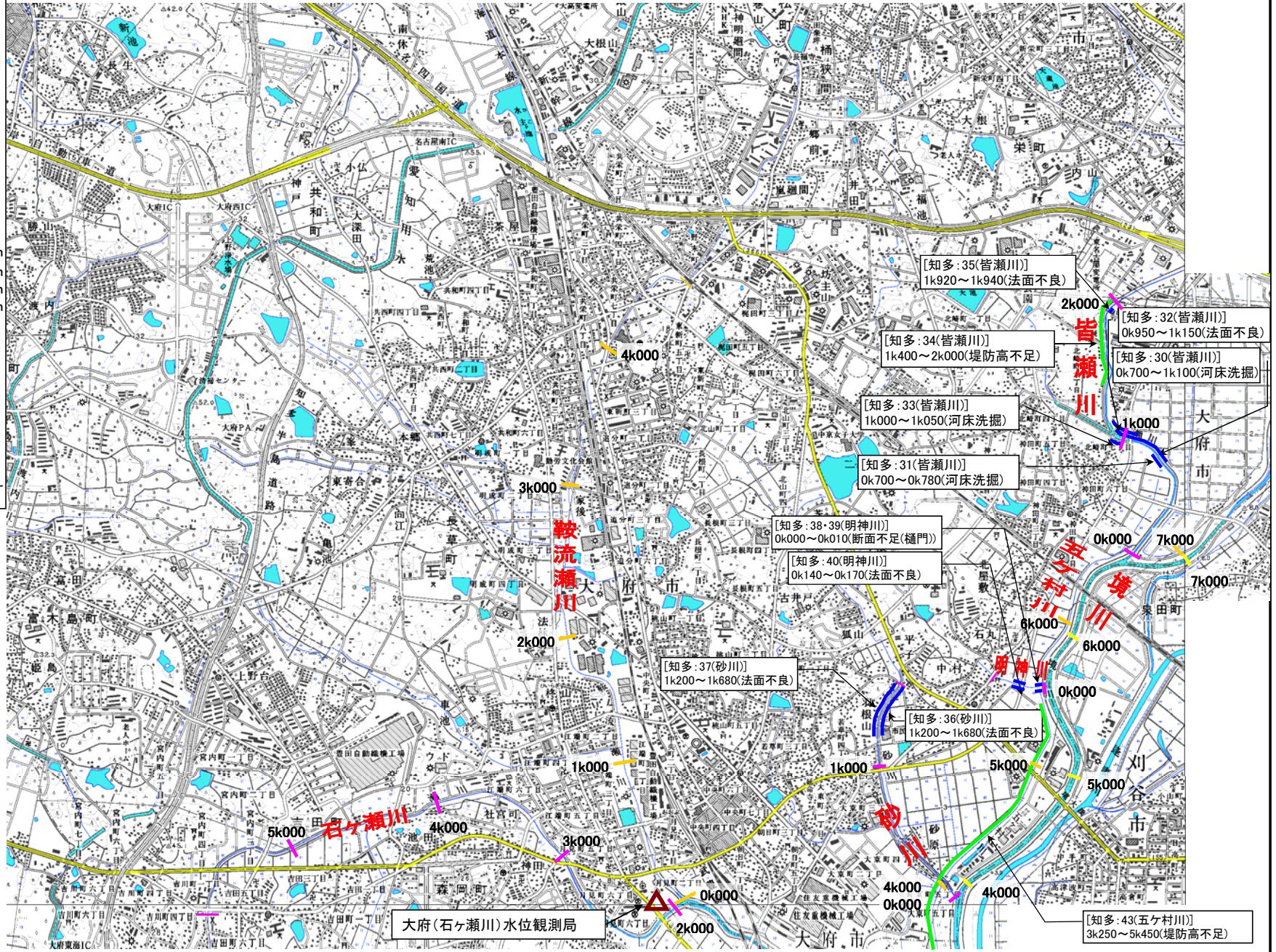
【記載事項】

[建設事務所名: 表番号(河川名)]
位置<河川距離標>(選定理由)

施設名称(施設管理者)

【凡例】

水防倉庫(県)	
水防倉庫(水防管理団体)	
重要水防箇所(重要度A)	
重要水防箇所(重要度B)	
重要水防箇所(重要度C)	
排水調整対象ポンプ場	
水位・潮位観測局	
水防警報発令河川・海岸	



平成28年度 県管理河川”水防情報”（大府市〈南〉）

【大府市(南) 施設内訳】

水防倉庫(県)	0箇所
重要水防箇所(重要度A)	0箇所
重要水防箇所(重要度B)	0箇所
重要水防箇所(重要度C)	0箇所
排水調整対象ポンプ場	0箇所
水位・潮位観測局	0箇所
水防警報発令河川	なし
水防警報発令海岸	なし

<特記事項>

【石ヶ瀬川水位観測所(大府)】

大府市大府町	
堤防高	: TP 6. 50m
はん濫危険水位	: TP 5. 45m
出動水位	: TP 4. 60m
はん濫注意水位	: TP 4. 10m

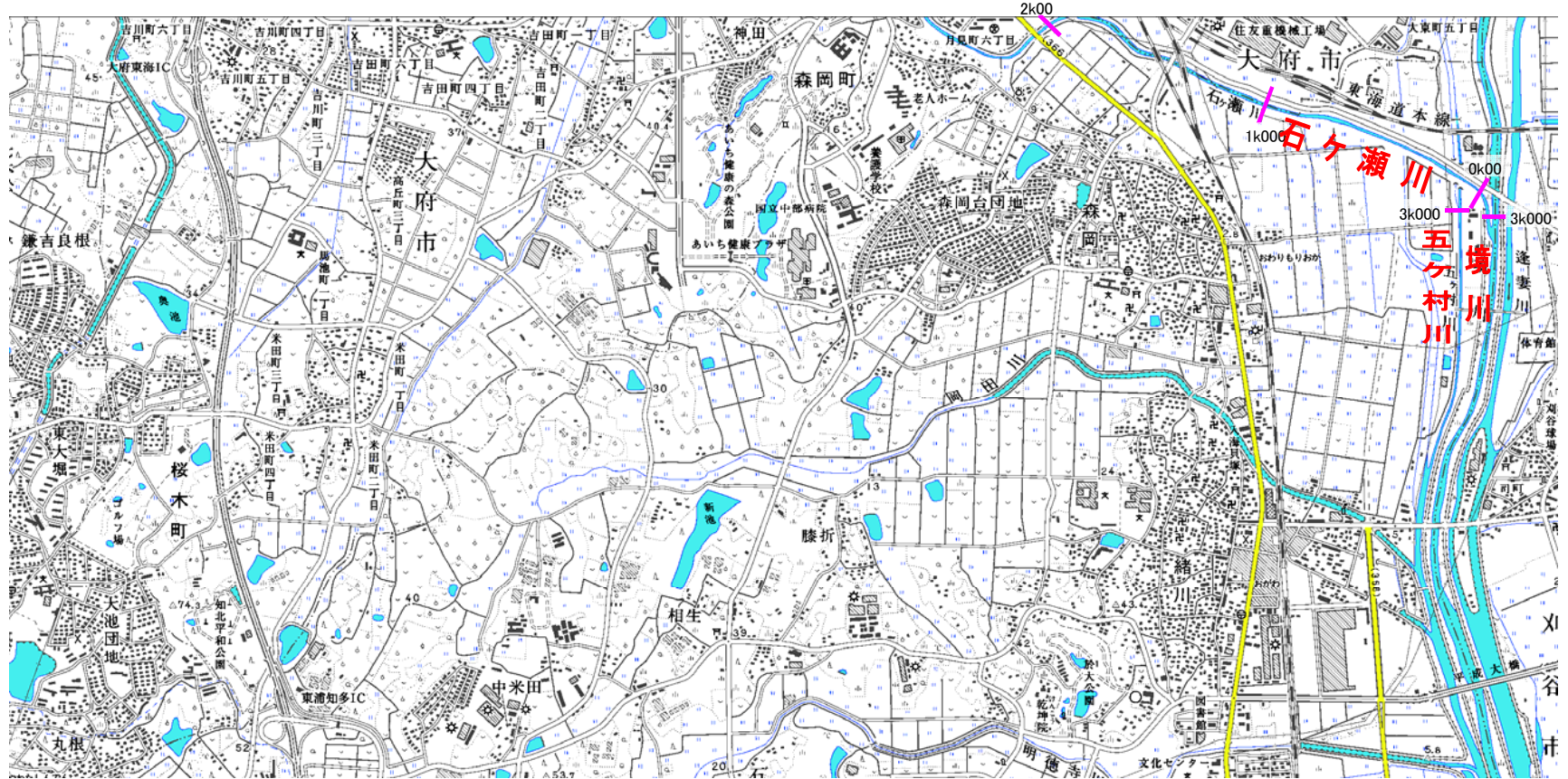
【境川水位観測局(泉田)】

刈谷市泉田町西中浜	
堤防高	: TP 8. 30m
はん濫危険水位	: TP 5. 70m
避難判断水位	: TP 4. 80m
出動水位	: TP 4. 70m
はん濫注意水位	: TP 4. 10m

【記載事項】

[建設事務所名:表番号(河川名)]
位置<河川距離標>(選定理由)

施設名称(施設管理者)



【凡例】

水防倉庫(県)	
水防倉庫(水防管理団体)	
重要水防箇所(重要度A)	
重要水防箇所(重要度B)	
重要水防箇所(重要度C)	
排水調整対象ポンプ場	
水位・潮位観測局	
水防警報発令河川・海岸	