

平成28年度 県管理河川”水防情報”（刈谷市〈北〉）

【刈谷市（北） 施設内訳】

水防倉庫（県）	0箇所
水防倉庫（市）	8箇所
重要水防箇所（重要度A）	0箇所
重要水防箇所（重要度B）	3箇所
重要水防箇所（重要度C）	0箇所
排水調整対象ポンプ場	0箇所
水位・潮位観測局	5箇所
水防警報発令河川	境川 逢妻川
水防警報発令海岸	なし

<特記事項>

【境川水位観測局（泉田）】

刈谷市泉田町西中浜	
堤防高	； TP 8.30m
はん濫危険水位	； TP 5.70m
避難判断水位	； TP 4.80m
出動水位	； TP 4.70m
はん濫注意水位	； TP 4.10m

【境川水位観測局（井ヶ谷）】

刈谷市井ヶ谷町稲葉崎	
堤防高	； TP 15.30m
はん濫危険水位	； TP 13.50m
出動水位	； TP 12.80m
はん濫注意水位	； TP 12.40m

【逢妻川水位観測局（一ツ木逢妻川）】

刈谷市一ツ木西田	
堤防高	； TP 5.90m
はん濫危険水位	； TP 4.70m
避難判断水位	； TP 4.00m
出動水位	； TP 3.80m
はん濫注意水位	； TP 3.30m

【水干川水位観測局（一ツ木水干川）】

刈谷市一ツ木西田	
堤防高	； TP 2.50m
はん濫危険水位	； TP 1.90m

【流れ川水位観測局（一ツ木流れ川）】

刈谷市一ツ木西田	
堤防高	； TP 2.60m
はん濫危険水位	； TP 2.00m

※ TP は、東京湾中等潮位を表します。

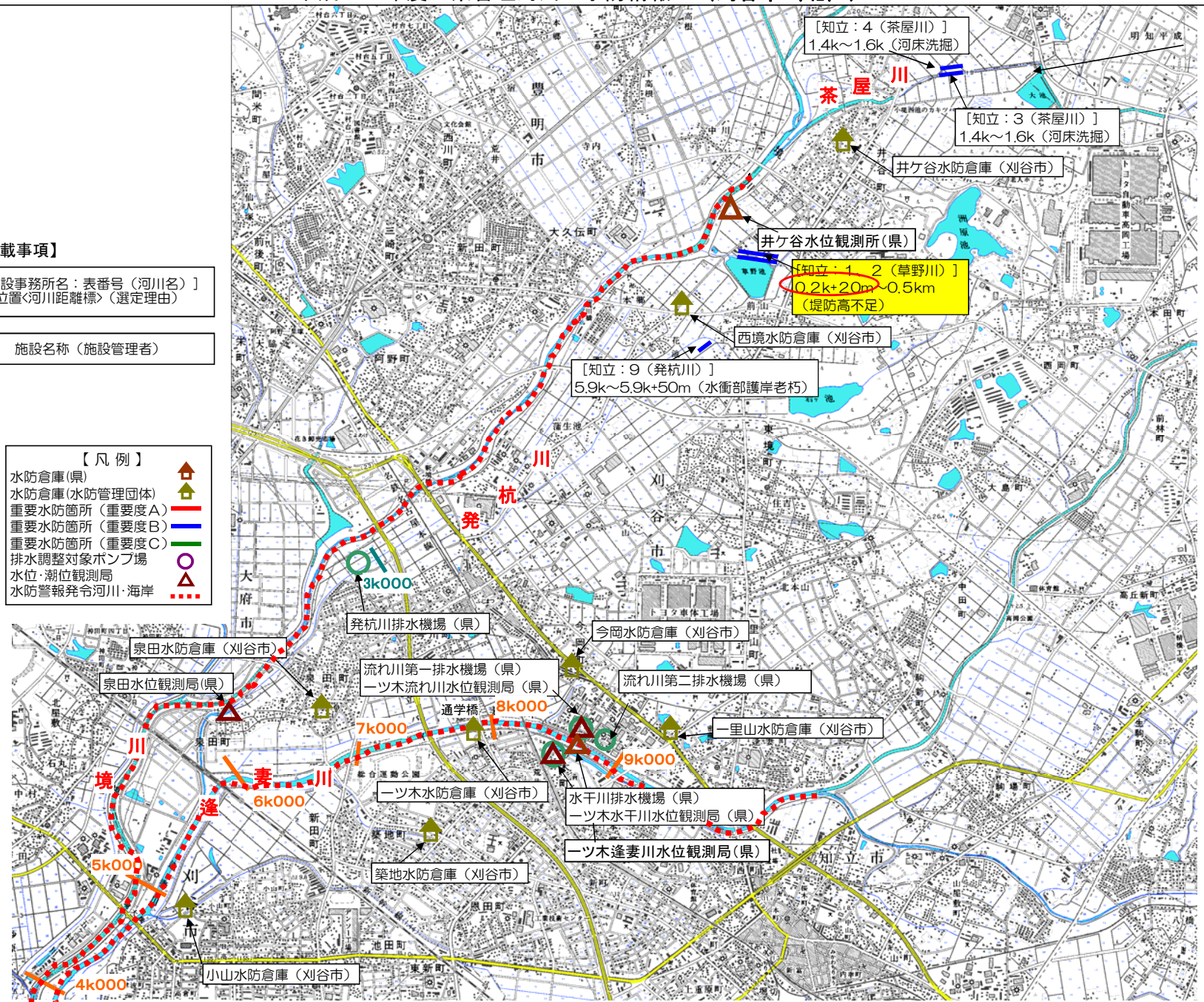
【記載事項】

〔建設事務所名：表番号（河川名）〕
位置〔河川距離標〕（選定理由）

施設名称（施設管理者）

【凡例】

水防倉庫（県）	
水防倉庫（水防管理団体）	
重要水防箇所（重要度A）	
重要水防箇所（重要度B）	
重要水防箇所（重要度C）	
排水調整対象ポンプ場	
水位・潮位観測局	
水防警報発令河川・海岸	



平成28年度 県管理河川”水防情報”（刈谷市〈南〉）

【刈谷市(南) 施設内訳】

水防倉庫(県)	0箇所
水防倉庫(市)	7箇所
重要水防箇所(重要度A)	0箇所
重要水防箇所(重要度B)	3箇所
重要水防箇所(重要度C)	0箇所
排水調整対象ポンプ場	0箇所
水位・潮位観測局	2箇所
水防警報発令河川	境川 逢妻川
水防警報発令海岸	三河湾沿岸

<特記事項>

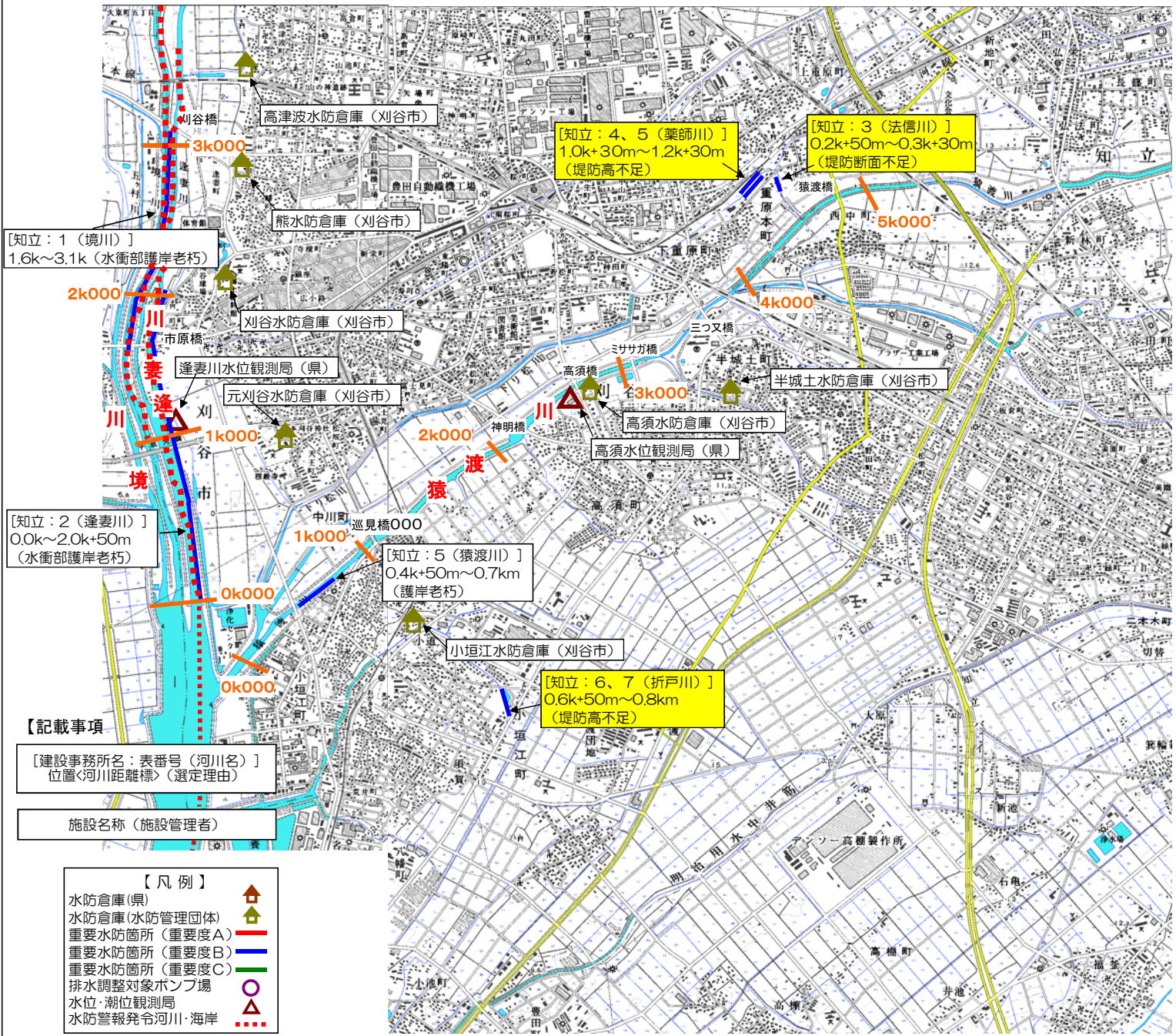
【逢妻川水位観測局(逢妻川)】

刈谷市港町4丁目
堤防高 : TP 3.30m
はん濫危険水位 : TP 2.30m

【猿渡川水位観測局(高須)】

刈谷市高須町懸貝
堤防高 : TP 4.00m
はん濫危険水位 : TP 3.40m
出動水位 : TP 2.50m
はん濫注意水位 : TP 2.00m

※TPは、東京湾中等潮位を表します。



【記載事項】
[建設事務所名: 表番号 (河川名)]
位置<河川距離標> (選定理由)

施設名称 (施設管理者)

- 【凡例】
- 水防倉庫(県)
 - 水防倉庫(水防管理団体)
 - 重要水防箇所 (重要度A)
 - 重要水防箇所 (重要度B)
 - 重要水防箇所 (重要度C)
 - 排水調整対象ポンプ場
 - 水位・潮位観測局
 - 水防警報発令河川・海岸