

平成28年度 県管理河川”水防情報” (みよし市〈北〉)

【みよし市(北) 施設内訳】

水防倉庫(県)	0箇所
重要水防箇所(重要度A)	0箇所
重要水防箇所(重要度B)	0箇所
重要水防箇所(重要度C)	0箇所
排水調整対象ポンプ場	0箇所
水位・潮位観測局	0箇所
水防警報発令河川	なし
水防警報発令海岸	なし

<特記事項>

【境川水位観測局(西一色)】

みよし市西一色町塚ノ下

堤防高	; 4.10m
はん濫危険水位	; 3.30m
出動水位	; 2.70m
はん濫注意水位	; 2.30m
(零点高	; 20.38m)

※TPは、東京湾中等潮位を表します。

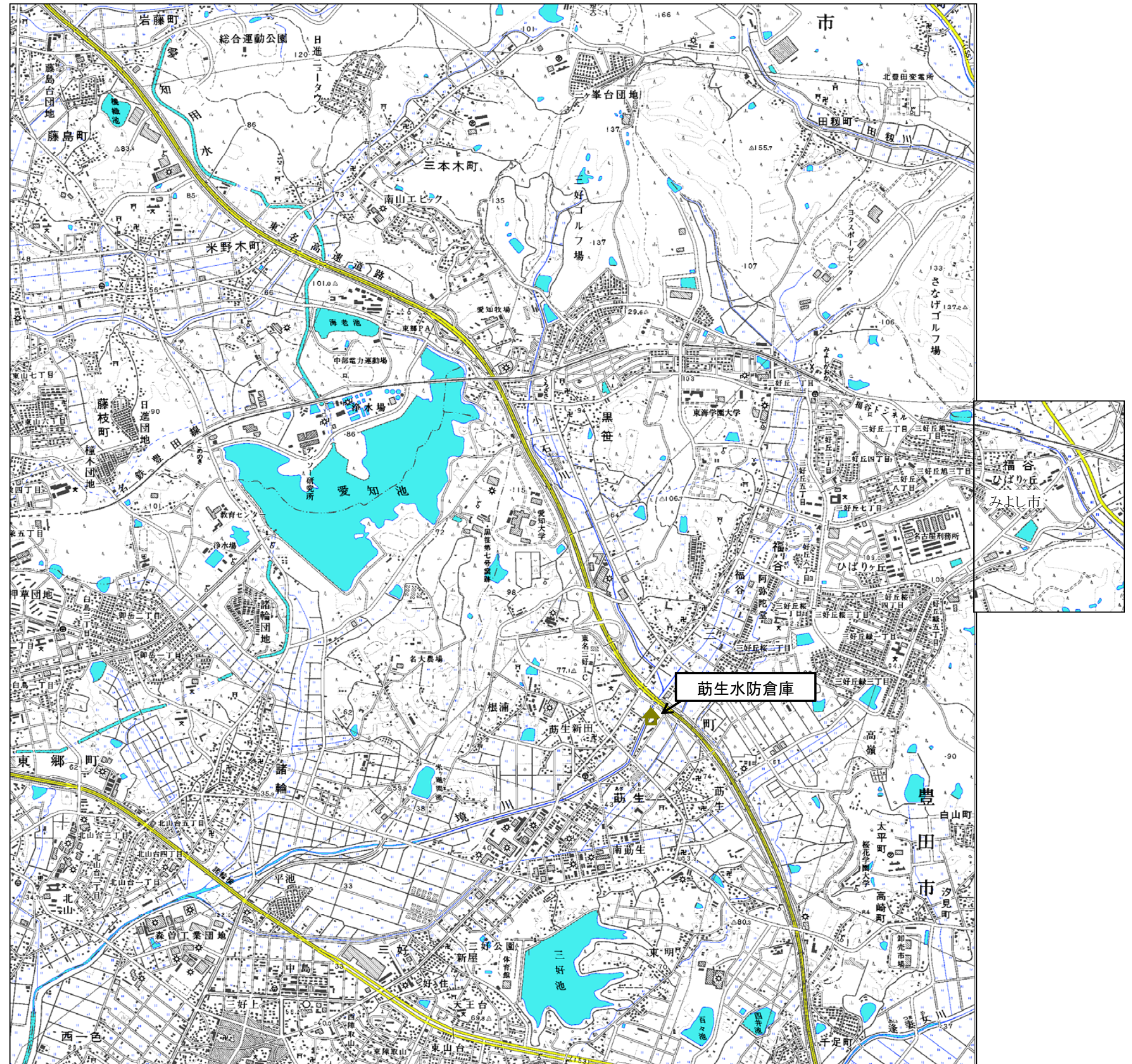
【記載事項】

[建設事務所名：表番号(河川名)]  
位置<河川距離標>(選定理由)

施設名称(施設管理者)

【凡例】

水防倉庫(県)	
水防倉庫(水防管理団体)	
重要水防箇所(重要度A)	
重要水防箇所(重要度B)	
重要水防箇所(重要度C)	
排水調整対象ポンプ場	
水位・潮位観測局	
水防警報発令河川・海岸	



平成28年度 県管理河川”水防情報” (みよし市〈南〉)

【みよし市(南) 施設内訳】

水防倉庫(県)	0箇所
重要水防箇所(重要度A)	0箇所
重要水防箇所(重要度B)	0箇所
重要水防箇所(重要度C)	0箇所
排水調整対象ポンプ場	0箇所
水位・潮位観測局	1箇所
水防警報発令河川	なし
水防警報発令海岸	なし

<特記事項>

【境川水位観測局(西一色)】

みよし市西一色町塚ノ下

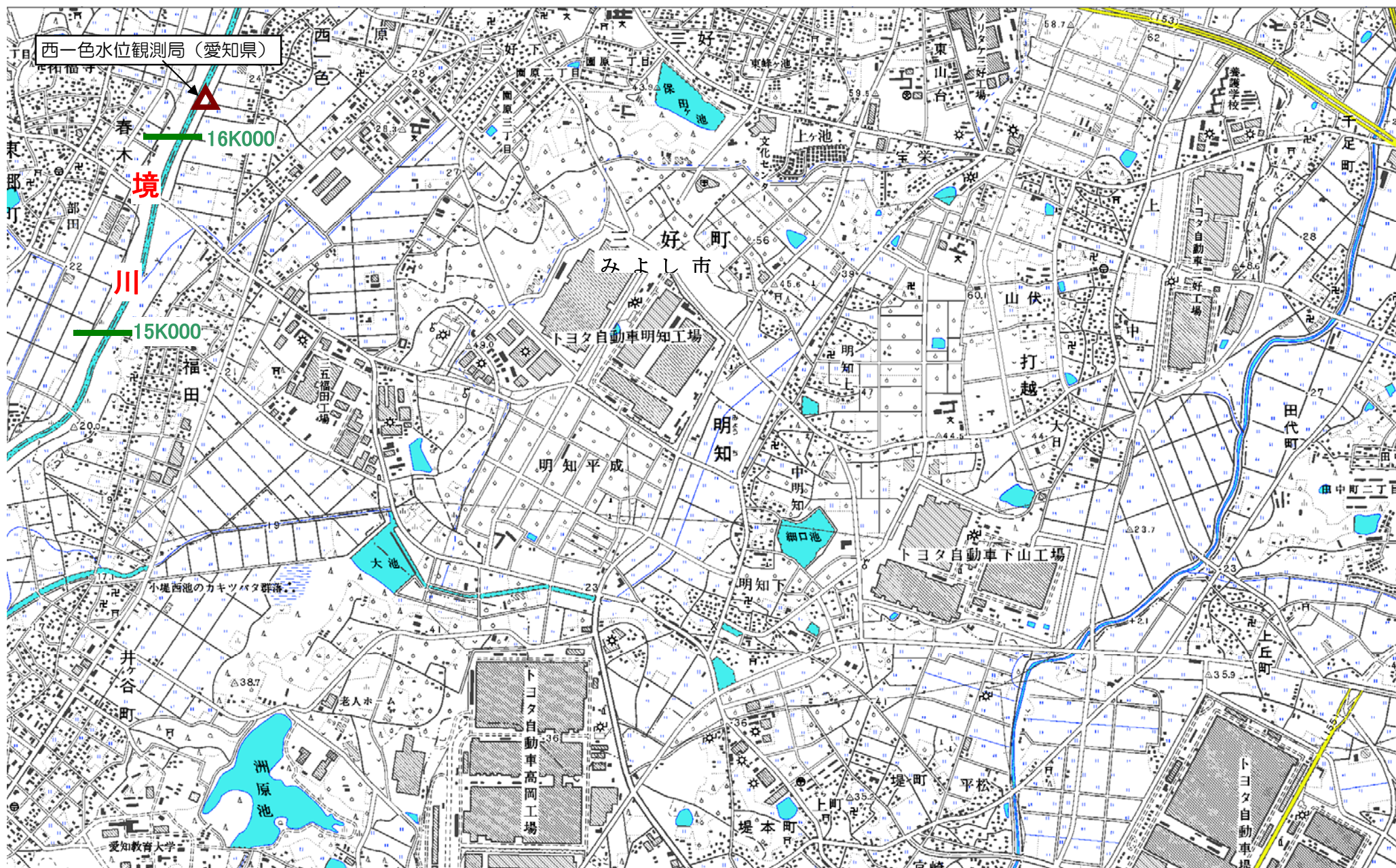
堤防高	: 4.10m
はん濫危険水位	: 3.30m
出動水位	: 2.70m
はん濫注意水位	: 2.30m
(零点高)	: 20.38m

【逢妻女川水位観測局(千足)】

豊田市千足町地内

堤防高	: 3.30m
はん濫危険水位	: 2.60m
避難判断水位	: 2.00m
出動水位	: 2.00m
はん濫注意水位	: 1.70m
(零点高)	: 26.33m

※TPは、東京湾中等潮位を表します。



【記載事項】

[建設事務所名: 表番号(河川名)]  
位置(河川距離標)(選定理由)

施設名称(施設管理者)

【凡例】

水防倉庫(県)	
水防倉庫(水防管理団体)	
重要水防箇所(重要度A)	
重要水防箇所(重要度B)	
重要水防箇所(重要度C)	
排水調整対象ポンプ場	
水位・潮位観測局	
水防警報発令河川・海岸	