

平成28年度 県管理河川”水防情報”（豊田市〈旧下山村（西）〉）

【豊田市（旧下山村（西））
施設内訳】

水防倉庫(県)	○箇所
重要水防箇所(重要度A)	○箇所
重要水防箇所(重要度B)	○箇所
重要水防箇所(重要度C)	○箇所
排水調整対象ポンプ場	○箇所
水位・潮位観測局	○箇所
水防警報発令河川	なし









<特記事項>

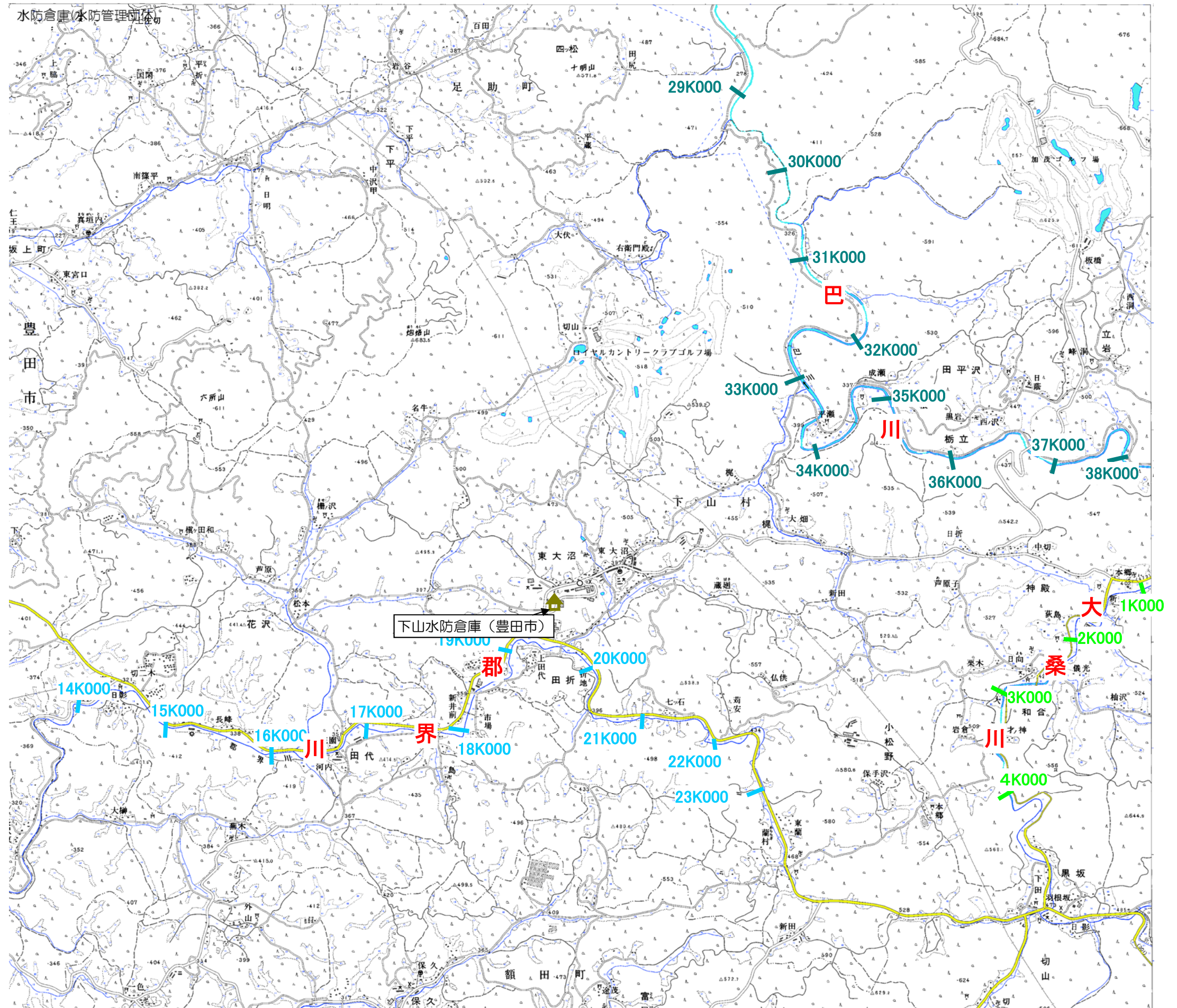
【記載事項】

[建設事務所名：表番号（河川名）]
位置<河川距離標>（選定理由）

施設名称（施設管理者）

【凡例】

水防倉庫(県)	
水防倉庫(水防管理団体)	
重要水防箇所(重要度A)	
重要水防箇所(重要度B)	
重要水防箇所(重要度C)	
排水調整対象ポンプ場	
水位・潮位観測局	
水防警報発令河川・海岸	



平成28年度 県管理河川”水防情報”（豊田市〈旧下山村（北）〉）

【豊田市（旧下山村（北））
施設内訳】

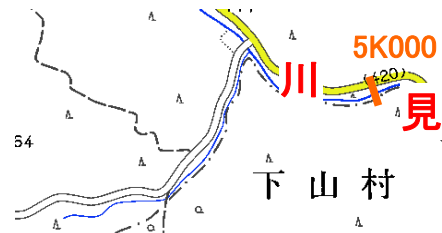
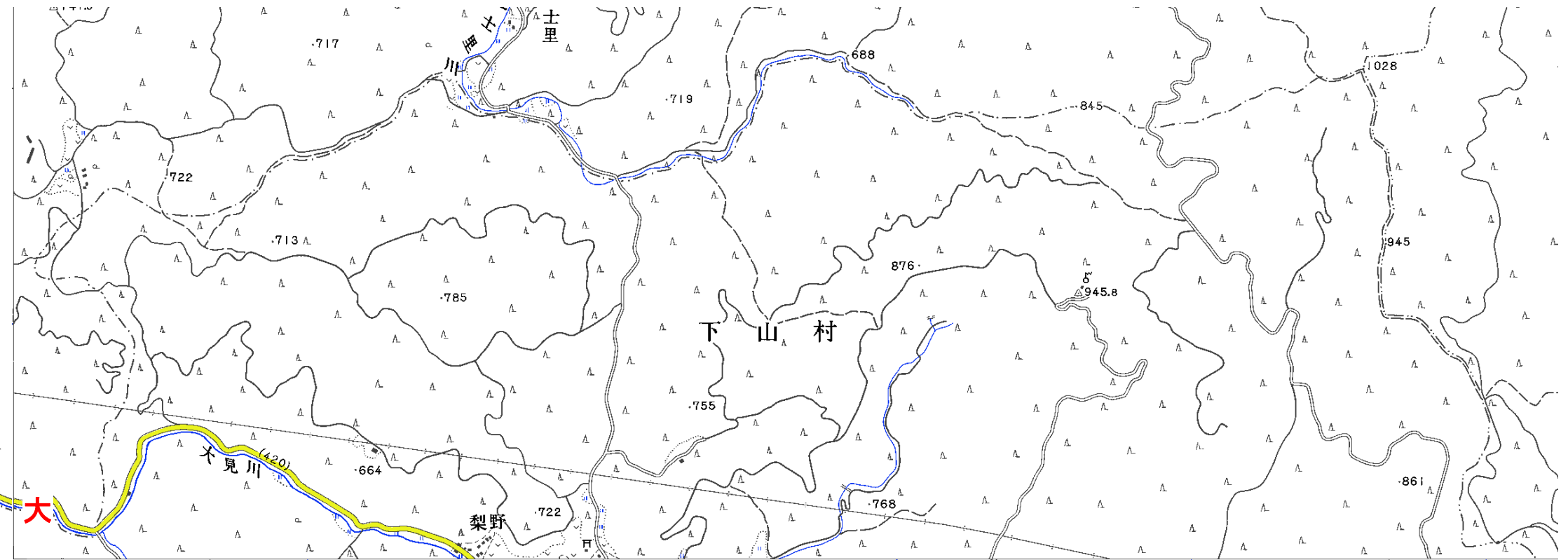
水防倉庫(県)	0箇所
重要水防箇所(重要度A)	0箇所
重要水防箇所(重要度B)	0箇所
重要水防箇所(重要度C)	0箇所
排水調整対象ポンプ場	0箇所
水位・潮位観測局	0箇所
水防警報発令河川	なし

<特記事項>

【記載事項】

[建設事務所名：表番号（河川名）]
位置<河川距離標>（選定理由）

施設名称（施設管理者）



【凡例】

水防倉庫(県)	
水防倉庫(水防管理団体)	
重要水防箇所(重要度A)	
重要水防箇所(重要度B)	
重要水防箇所(重要度C)	
排水調整対象ポンプ場	
水位・潮位観測局	
水防警報発令河川・海岸	

平成28年度 県管理河川”水防情報”（豊田市〈旧下山村（東）〉）

【豊田市（旧 下山村（東））
施設内訳】

水防倉庫(県)	0箇所
重要水防箇所(重要度A)	0箇所
重要水防箇所(重要度B)	0箇所
重要水防箇所(重要度C)	0箇所
排水調整対象ポンプ場	0箇所
水位・潮位観測局	0箇所
水防警報発令河川	なし








<特記事項>

【記載事項】

[建設事務所名：表番号（河川名）]
位置<河川距離標>（選定理由）

施設名称（施設管理者）

【凡例】

水防倉庫(県)	
水防倉庫(水防管理団体)	
重要水防箇所(重要度A)	
重要水防箇所(重要度B)	
重要水防箇所(重要度C)	
排水調整対象ポンプ場	
水位・潮位観測局	
水防警報発令河川・海岸	