

平成28年度 県管理河川”水防情報”（東栄町〈西上〉）

【東栄町(西上) 施設内訳】

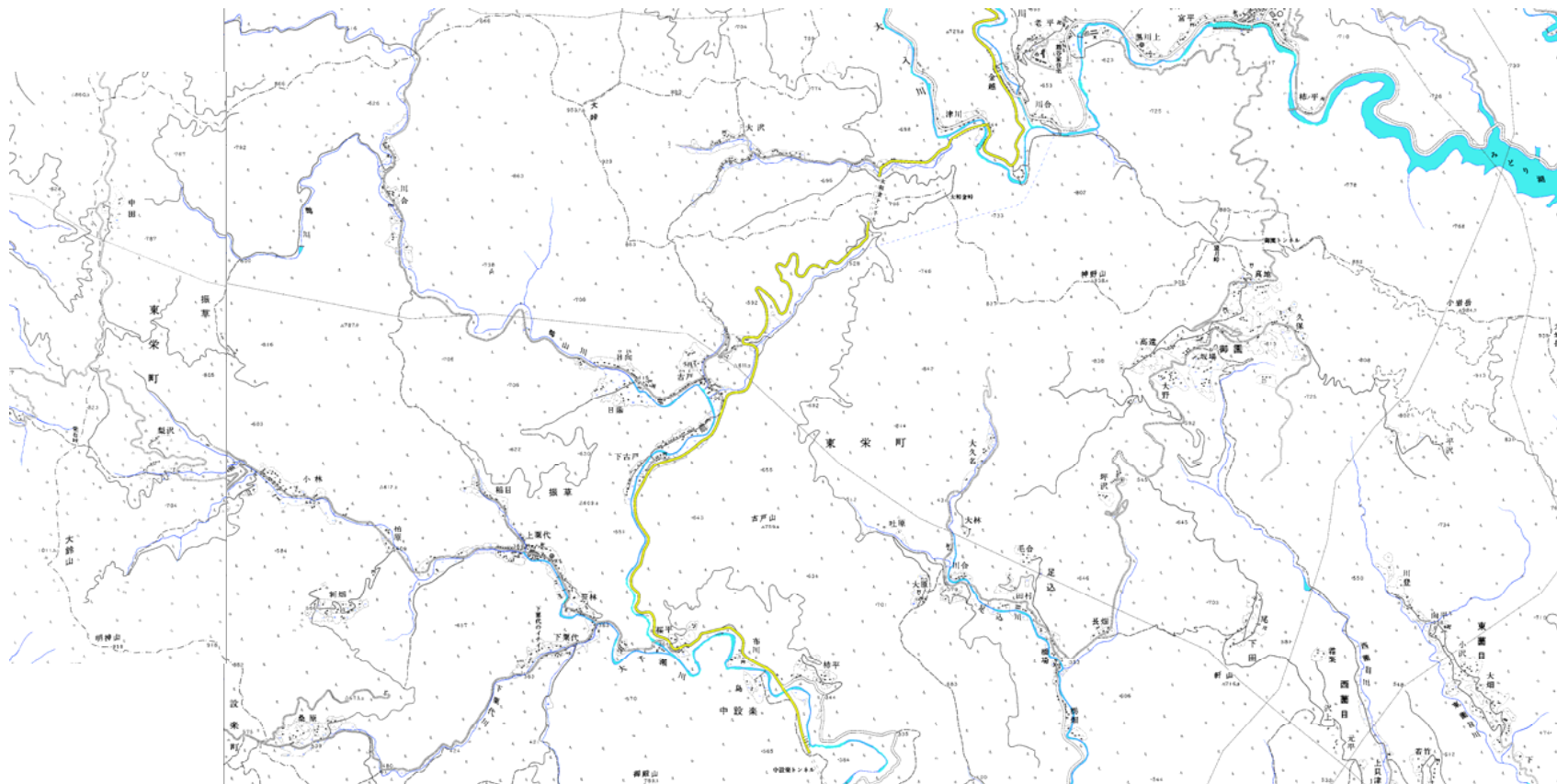
水防倉庫(県)	0箇所
水防倉庫(水防管理団体)	0箇所
重要水防箇所(重要度A)	0箇所
重要水防箇所(重要度B)	0箇所
重要水防箇所(重要度C)	0箇所
排水調整対象ポンプ場	0箇所
水位・潮位観測局	0箇所
水防警報発令河川	なし
水防警報発令海岸	なし

<特記事項>

【記載事項】

[建設事務所名:表番号(河川名)]
位置<河川距離標>(選定理由)

施設名称(施設管理者)



【凡例】

水防倉庫(県)	🏠
水防倉庫(水防管理団体)	🏠
重要水防箇所(重要度A)	🔴
重要水防箇所(重要度B)	🔵
重要水防箇所(重要度C)	🟢
排水調整対象ポンプ場	🟡
水位・潮位観測局	🟦
水防警報発令河川・海岸	🔴

平成28年度 県管理河川”水防情報”（東栄町〈西下〉）

【東栄町(西下) 施設内訳】

水防倉庫(県)	0箇所
水防倉庫(水防管理団体)	1箇所
重要水防箇所(重要度A)	0箇所
重要水防箇所(重要度B)	0箇所
重要水防箇所(重要度C)	0箇所
排水調整対象ポンプ場	0箇所
水位・潮位観測局	0箇所
水防警報発令河川	なし
水防警報発令海岸	なし

<特記事項>









【記載事項】

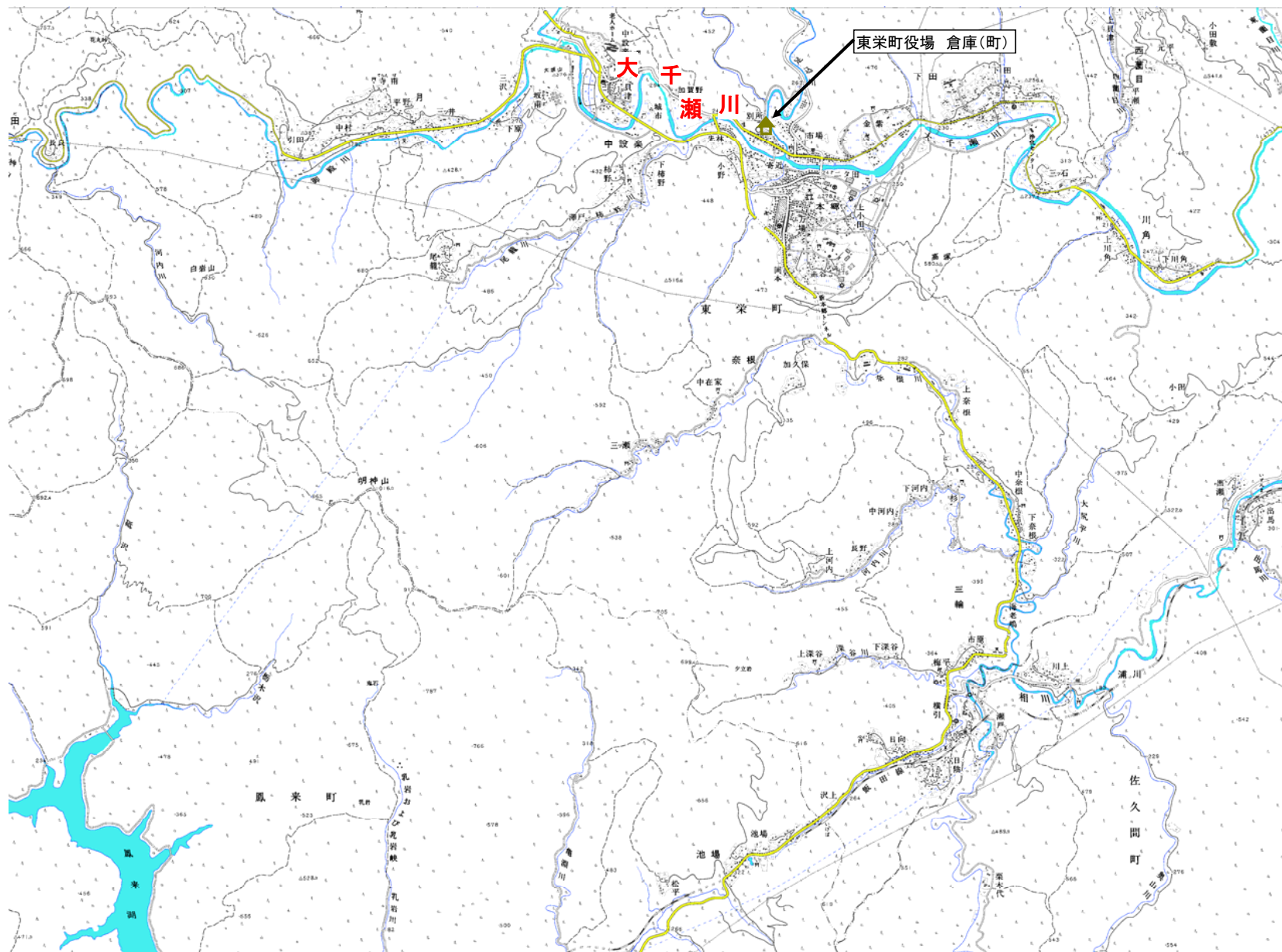
[建設事務所名：表番号(河川名)]
位置<河川距離標>(選定理由)

施設名称(施設管理者)

<河川距離標>
天竜川水系大千瀬川

【凡例】

水防倉庫(県)	
水防倉庫(水防管理団体)	
重要水防箇所(重要度A)	
重要水防箇所(重要度B)	
重要水防箇所(重要度C)	
排水調整対象ポンプ場	
水位・潮位観測局	
水防警報発令河川・海岸	



平成28年度 県管理河川”水防情報”（東栄町〈東〉）

【東栄町（東） 施設内訳】

水防倉庫(県)	0箇所
水防倉庫(水防管理団体)	0箇所
重要水防箇所(重要度A)	0箇所
重要水防箇所(重要度B)	0箇所
重要水防箇所(重要度C)	0箇所
排水調整対象ポンプ場	0箇所
水位・潮位観測局	0箇所
水防警報発令河川	なし
水防警報発令海岸	なし








<特記事項>

【記載事項】

[建設事務所名：表番号（河川名）]
位置<河川距離標>（選定理由）

施設名称（施設管理者）

【凡例】

水防倉庫(県)	
水防倉庫(水防管理団体)	
重要水防箇所(重要度A)	
重要水防箇所(重要度B)	
重要水防箇所(重要度C)	
排水調整対象ポンプ場	
水位・潮位観測局	
水防警報発令河川・海岸	