



防犯対策を実践しましょう

近年、愛知県の犯罪数は減少していますが、空き巣などの住宅侵入窃盗は、6年連続で全国ワースト1位です。愛知県では、安全で安心して暮らせるまちづくりを目指す「あいち地域安全戦略2015」を策定し、啓発活動や防犯ボランティアの育成など、警察を始め市町村や県民の皆様と

一体となって犯罪防止に取り組んでいます。県民の皆様一人ひとりが防犯への意識をさらに高め、ご家庭でできる防犯対策の一つでも多く実践してください。

愛知県知事 大村秀泰

広報

ドロボウは窓からやってくる!

愛知県は住宅侵入盗の被害が全国ワースト1。中でも窓からの侵入が7割を超えています。

【2階の窓からも】



【小さい窓でも】



【開かないと思っていても…】



【無施錠はもちろん…】



【ガラスを割って】



【格子をはずして】

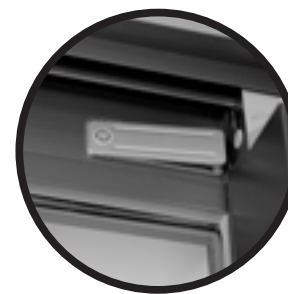


【1枚ずつはずして】



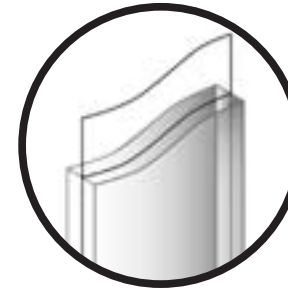
◎窓の防犯が家の安全につながります。

侵入に5分以上かかると、ドロボウの約7割が犯行をあきらめると言われています。



【補助錠】

窓枠に設置して戸締りを強化します。窓枠に取付けるタイプやサッシに挟むタイプがあります。



【防犯ガラス】

2枚のガラスの間に柔軟で強靭な特殊樹脂フィルムが挟んであり、貫通しにくい構造になっています。



【防犯フィルム】

ガラスを割られても簡単には貫通しにくくなるので、侵入に時間をかけさせることができます。

◎ドロボウからあなたの大切な財産を守ろう【防犯4原則】

時間

補助錠の取付けなどで侵入に時間のかかる家にしましょう。



光

玄関灯やセンサーライトなどで、家の周りを明るくしましょう。



音

防犯砂利や警報機などで侵入を周囲に知らせましょう。



地域の目

近所づきあいを大切に、見慣れぬ人にもあいさつをしましょう。防犯カメラの設置も効果的です。



年末の安全なまちづくり県民運動 12月1日(日)~20日(金) **犯罪のない安全なまちづくりに取り組みましょう。**

「犯罪にあわない」「犯罪を起ささない」「犯罪を見逃さない」

この内容に関するご意見、お問合せは、地域安全課 ☎052(954)6176(ダイヤルイン)まで 「安全なまちづくりに関する情報は、あいち地域安全」[検索](#)



「振り込め詐欺」に注意! ~一人では 決めない 会わない 振り込まない~

あいち

愛知県の
広報紙
No.989
毎月第1日曜日
掲載

県のテレビ番組(12月)		県のラジオ番組(12月)	
東海 [SK48のあいちTV] 毎週土曜 17:26~17:30	東海 [SK48のあいちTV] 毎週土曜 17:26~17:30	CBC [あいち探知レポート] 毎月第2・4日曜 <11:25~11:28	東海 [あいち探知レポート] 毎月第2・4日曜 <11:25~11:28
中京 [クワック!あいち] 毎週金曜 22:54~23:00	中京 [クワック!あいち] 毎週金曜 22:54~23:00	FM AICHI [AICHI SATURDAY TOPICS] 毎月第1・第3日曜 <10:35~10:38	FM AICHI [AICHI SATURDAY TOPICS] 毎月第1・第3日曜 <10:35~10:38
再放送 毎週土曜 8:25~8:30	再放送 毎週土曜 8:25~8:30	ZFM-FM [AICHI SUNDAY TOPICS] 毎月第1・第3日曜 <7:30~7:33	ZFM-FM [AICHI SUNDAY TOPICS] 毎月第1・第3日曜 <7:30~7:33
※テレビ番組:ラジオ番組の放送日は、番組編成により変更となります。		※インターネット番組:ラジオ番組の放送日は、番組編成により変更となります。	
ホームページ http://www.pref.aichi.jp/		インターネット番組情報 http://www.doga.pref.aichi.jp/	
Facebook http://www.facebook.com/aichikho		Facebook http://www.facebook.com/aichikho	
愛知県広報広聴課 052(954)6170(ダイヤルイン) ☎460-8501 名古屋市中区三の丸三丁目2			

12月は飲酒運転根絶強調月間です。

■年末の交通安全県民運動を実施しています
12月は、年末特有の慌ただしさから運転者や歩行者等の注意力が散漫となり、交通事故が起きやすくなります。また、忘年会など飲酒の機会が増えることから、飲酒運転による事故が心配されます。さらに、この時期は、一年を通じて日没時刻が最も早く、夕暮れ時から夜間にかけて歩行者や自転車などが見えにくくなるため、事故が起きる危険性が高まります。県民一人ひとりが交通安全意識を高め、交通事故の防止に努めましょう。
▶期間=12月1日~12月10日
▶運動重点=◇飲酒運転を根絶しよう
◇子どもと高齢者を交通事故から守ろう
◇夕暮れ時と夜間の歩行中・自転車乗用中の交通事故をなくそう
◇全ての座席でシートベルトとチャイルドシートを正しく着用しよう
◇飲酒運転を根絶しよう!
愛知県内の飲酒運転による交通死亡事故発生件数は、平成24年中は14件でしたが、今年も10月末で14件に達し、全国的にワースト上位にあります。
▶乗らない! お酒を飲んで運転したり、その車に同乗しても処罰の対象です。
▶乗せない! お酒を飲んだ人に運転させたり、車を貸した人も同罪です。
▶飲ませない! 運転する人にお酒を飲ませたり、提供した人も罰せられます。
▶問合せ=地域安全課☎052(954)6177



インフルエンザを予防しましょう

インフルエンザは、急な発熱や頭痛、関節痛などの全身の症状のほか、肺炎や脳症などを併発して重症化することがあり、高齢者やおさんは特に注意が必要です。
①人混みを避ける ②こまめに手洗いうがいをする
③十分な睡眠・栄養をとるなど体調を整える
④ワクチンの接種を受ける などの対策が重要です。
インフルエンザワクチンは、発症を抑え、重症化を予防します。毎年ワクチンの接種を受けることをおすすめします。
▶ホームページ=http://www.pref.aichi.jp/0000045882.html ▶問合せ=健康対策課☎052(954)6272



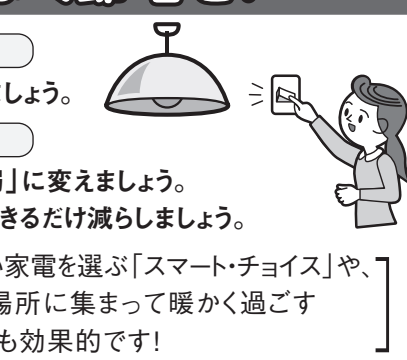
海外渡航時の感染症予防について

冬休みを利用して海外旅行を計画している方も多いと思います。海外にはいろいろな感染症がありますので、特に次のことに注意しましょう。
①水や氷はそのまま飲用せず、一度沸騰させるか、ミネラルウォーターを利用しましょう。
②魚介類、肉、野菜は十分に加熱し、時間をおかずに食べ、カットフルーツも切りたてを食べましょう。
③犬や野生動物との接触をなるべく避け、かまれるような行為は避けましょう。
④虫に刺されないよう、できるだけ皮膚の露出を減らす対策をしましょう。
▶ホームページ=http://www.forth.go.jp ▶問合せ=健康対策課☎052(954)6626



「スマート・ユース」で今冬も無理なく節電を!

■電気を賢く使う「スマート・ユース」の例
エアコン・暖房 重ね着などの工夫で、室温20℃以下を心掛けましょう。窓には厚手のカーテンを掛けましょう。
テレビ 必要な時以外は消しましょう。
▶ホームページ=http://www.pref.aichi.jp/0000060066.html ▶問合せ=企画課☎052(954)6091
照明 不要な照明は消しましょう。冷庫庫の設定を「開」に変えましょう。省エネ性能の高い家電品を選ぶ「スマート・チョイス」や、「ウォームシェア」も効果的です!



お知らせ

「あいち県民債」を発行します
▶募集期間=12月6日~19日(先切次最終終了)
▶目的=社会基盤整備事業
▶期間=5年満期
▶対象者=県内に在住またはお勤めの個人の方、県内に営業拠点等のある法人・団体など
▶利率=12月5日15時頃にホームページ(http://www.pref.aichi.jp/zaisai/kensai/)で公表
▶限度額=3千万円(購入単位は1万円単位)
▶申込み=三菱東京UFJ銀行、信用金庫(碧海、岡崎、西尾、豊橋、豊川、蒲郡、知多、中川、いちい、豊田、瀬戸)、証券会社(SMBCH興、東海東大、大和、みずほ、三菱UFJモルガンスタンレー、野村、岡三、丸三、SMBCフレンド、東洋、岩井コスモ)
▶問合せ=財政課☎052(954)6045

県有財産(土地)の一般競争入札を行います
▶入札物件=①小牧小松寺土地画整理事業72街区7画地(従前地小牧市大字小松寺字法花寺1118番465)(仮換地面積498.37㎡予定価格2,099万円)②知多郡武豊町字若宮73番24(1,145.95㎡予定価格2,582万円)③豊橋市富本町字国盛20番41(2,290.05㎡予定価格1億2,184万円)④名古屋市熱田区白鳥二丁目810番(448.65㎡予定価格4,577万円)⑤刈谷市板倉町一丁目4番14(334.63㎡予定価格3,835万円)⑥東海市尾形町跡地5番(350.46㎡予定価格4,296万円)
▶入札日=12月24日
▶入札会場=県自治センター(名古屋市中区)
▶現地説明会=①12月24日 ②12月31日 ③12月31日
▶参加申込期間=12月24日~12月31日

平成26年1月から県税の還付業務体制が変わります
県税の還付業務については、現在、各県税事務所で行っていますが、平成26年1月から名古屋東部県税事務所へ集約されます。平成26年1月以降、県税の還付についてのお問合せは名古屋東部県税事務所へお願いします。
●県税還付金の還付請求権譲渡書類の提出先も、名古屋東部県税事務所となります。
●県税還付金の振込先を、管轄の県税事務所だけでなく、名古屋東部県税事務所からも確認させていただくことがあります。
●平成25年12月までに管轄の県税事務所が発行する送金支払通知書の再発行についてのお問合せは、発行した県税事務所へお願いします。
▶ホームページ=http://www.pref.aichi.jp/zeimu/ ▶問合せ=税務課☎052(954)6047

県有財産(土地)の一般競争入札を行います
▶入札物件=①小牧小松寺土地画整理事業72街区7画地(従前地小牧市大字小松寺字法花寺1118番465)(仮換地面積498.37㎡予定価格2,099万円)②知多郡武豊町字若宮73番24(1,145.95㎡予定価格2,582万円)③豊橋市富本町字国盛20番41(2,290.05㎡予定価格1億2,184万円)④名古屋市熱田区白鳥二丁目810番(448.65㎡予定価格4,577万円)⑤刈谷市板倉町一丁目4番14(334.63㎡予定価格3,835万円)⑥東海市尾形町跡地5番(350.46㎡予定価格4,296万円)
▶入札日=12月24日
▶入札会場=県自治センター(名古屋市中区)
▶現地説明会=①12月24日 ②12月31日 ③12月31日
▶参加申込期間=12月24日~12月31日

「愛知県職員ガイドランス」の参加者募集
平成27年4月に就職者を予定している大学生等を対象とした県職員・警察職員・市町村立小中学校職員の業務説明会を開催します。
▶日時=12月25日①9時30分~12時②12時30分~15時③15時~17時30分(いずれも行政職向け)、12月26日④10時~11時30分(専門職向け)
▶場所=愛知県自治研修所(名古屋市中区)
▶参加無料 ▶定員=各回225名程度(先着順)
▶申込方法=12月9日~10日15分前まで12月16日15時までに人事委員会事務局のホームページで受付を行います。
▶ホームページ=http://www.pref.aichi.jp/jinji/syokuin/ ▶問合せ=人事委員会事務局職員課☎052(954)6822

「あいち森と緑づくりシンポジウム」の参加者募集
平成21年度から実施している「あいち森と緑づくり事業」の一環として、森と緑づくりへの理解を一層深めたいとすることを目的としたシンポジウムを開催します。「産後」さんや「OS☆U」と一緒に森と緑づくりに取り組んでくれたり、「劇団あおきみかん」

「あいち文化育てまSHOW」の開催
あいちの文化を創造する担い手やあいちの文化を育てたいと思う県民が交流するイベント「あいちの文化育てまSHOW」を開催します。また、このイベントに出演・出展していただける団体や個人を募集しています。県内各地のゆるキャラやご当地アイドルも参加します。魅力あふれる「あいちの文化」をお楽しみください。
▶日時=平成26年1月11日①13時~18時,12日②11時~16時
▶場所=NHK名古屋放送センタービル1F プラザウエーブ21(名古屋市中区)
▶内容=伝統文化からポップカルチャーまで多様な文化を紹介するステージ、子供から大人まで楽しめる体験型ワークショップ、アーティスト等によるアーツ展示など
▶参加・入場無料
▶ホームページ=http://www.pref.aichi.jp/bunka/ ▶問合せ=文化芸術課☎052(954)6184

「あいちの文化育てまSHOW」の開催
あいちの文化を創造する担い手やあいちの文化を育てたいと思う県民が交流するイベント「あいちの文化育てまSHOW」を開催します。また、このイベントに出演・出展していただける団体や個人を募集しています。県内各地のゆるキャラやご当地アイドルも参加します。魅力あふれる「あいちの文化」をお楽しみください。
▶日時=平成26年1月11日①13時~18時,12日②11時~16時
▶場所=NHK名古屋放送センタービル1F プラザウエーブ21(名古屋市中区)
▶内容=伝統文化からポップカルチャーまで多様な文化を紹介するステージ、子供から大人まで楽しめる体験型ワークショップ、アーティスト等によるアーツ展示など
▶参加・入場無料
▶ホームページ=http://www.pref.aichi.jp/bunka/ ▶問合せ=文化芸術課☎052(954)6184

「あいちの文化育てまSHOW」の開催
あいちの文化を創造する担い手やあいちの文化を育てたいと思う県民が交流するイベント「あいちの文化育てまSHOW」を開催します。また、このイベントに出演・出展していただける団体や個人を募集しています。県内各地のゆるキャラやご当地アイドルも参加します。魅力あふれる「あいちの文化」をお楽しみください。
▶日時=平成26年1月11日①13時~18時,12日②11時~16時
▶場所=NHK名古屋放送センタービル1F プラザウエーブ21(名古屋市中区)
▶内容=伝統文化からポップカルチャーまで多様な文化を紹介するステージ、子供から大人まで楽しめる体験型ワークショップ、アーティスト等によるアーツ展示など
▶参加・入場無料
▶ホームページ=http://www.pref.aichi.jp/bunka/ ▶問合せ=文化芸術課☎052(954)6184

「あいちの文化育てまSHOW」の開催
あいちの文化を創造する担い手やあいちの文化を育てたいと思う県民が交流するイベント「あいちの文化育てまSHOW」を開催します。また、このイベントに出演・出展していただける団体や個人を募集しています。県内各地のゆるキャラやご当地アイドルも参加します。魅力あふれる「あいちの文化」をお楽しみください。
▶日時=平成26年1月11日①13時~18時,12日②11時~16時
▶場所=NHK名古屋放送センタービル1F プラザウエーブ21(名古屋市中区)
▶内容=伝統文化からポップカルチャーまで多様な文化を紹介するステージ、子供から大人まで楽しめる体験型ワークショップ、アーティスト等によるアーツ展示など
▶参加・入場無料
▶ホームページ=http://www.pref.aichi.jp/bunka/ ▶問合せ=文化芸術課☎052(954)6184

「あいちの文化育てまSHOW」の開催
あいちの文化を創造する担い手やあいちの文化を育てたいと思う県民が交流するイベント「あいちの文化育てまSHOW」を開催します。また、このイベントに出演・出展していただける団体や個人を募集しています。県内各地のゆるキャラやご当地アイドルも参加します。魅力あふれる「あいちの文化」をお楽しみください。
▶日時=平成26年1月11日①13時~18時,12日②11時~16時
▶場所=NHK名古屋放送センタービル1F プラザウエーブ21(名古屋市中区)
▶内容=伝統文化からポップカルチャーまで多様な文化を紹介するステージ、子供から大人まで楽しめる体験型ワークショップ、アーティスト等によるアーツ展示など
▶参加・入場無料
▶ホームページ=http://www.pref.aichi.jp/bunka/ ▶問合せ=文化芸術課☎052(954)6184

「あいちの文化育てまSHOW」の開催
あいちの文化を創造する担い手やあいちの文化を育てたいと思う県民が交流するイベント「あいちの文化育てまSHOW」を開催します。また、このイベントに出演・出展していただける団体や個人を募集しています。県内各地のゆるキャラやご当地アイドルも参加します。魅力あふれる「あいちの文化」をお楽しみください。
▶日時=平成26年1月11日①13時~18時,12日②11時~16時
▶場所=NHK名古屋放送センタービル1F プラザウエーブ21(名古屋市中区)
▶内容=伝統文化からポップカルチャーまで多様な文化を紹介するステージ、子供から大人まで楽しめる体験型ワークショップ、アーティスト等によるアーツ展示など
▶参加・入場無料
▶ホームページ=http://www.pref.aichi.jp/bunka/ ▶問合せ=文化芸術課☎052(954)6184

「あいちの文化育てまSHOW」の開催
あいちの文化を創造する担い手やあいちの文化を育てたいと思う県民が交流するイベント「あいちの文化育てまSHOW」を開催します。また、このイベントに出演・出展していただける団体や個人を募集しています。県内各地のゆるキャラやご当地アイドルも参加します。魅力あふれる「あいちの文化」をお楽しみください。
▶日時=平成26年1月11日①13時~18時,12日②11時~16時
▶場所=NHK名古屋放送センタービル1F プラザウエーブ21(名古屋市中区)
▶内容=伝統文化からポップカルチャーまで多様な文化を紹介するステージ、子供から大人まで楽しめる体験型ワークショップ、アーティスト等によるアーツ展示など
▶参加・入場無料
▶ホームページ=http://www.pref.aichi.jp/bunka/ ▶問合せ=文化芸術課☎052(954)6184

「あいちの文化育てまSHOW」の開催
あいちの文化を創造する担い手やあいちの文化を育てたいと思う県民が交流するイベント「あいちの文化育てまSHOW」を開催します。また、このイベントに出演・出展していただける団体や個人を募集しています。県内各地のゆるキャラやご当地アイドルも参加します。魅力あふれる「あいちの文化」をお楽しみください。
▶日時=平成26年1月11日①13時~18時,12日②11時~16時
▶場所=NHK名古屋放送センタービル1F プラザウエーブ21(名古屋市中区)
▶内容=伝統文化からポップカルチャーまで多様な文化を紹介するステージ、子供から大人まで楽しめる体験型ワークショップ、アーティスト等によるアーツ展示など
▶参加・入場無料
▶ホームページ=http://www.pref.aichi.jp/bunka/ ▶問合せ=文化芸術課☎052(954)6184

「あいちの文化育てまSHOW」の開催
あいちの文化を創造する担い手やあいちの文化を育てたいと思う県民が交流するイベント「あいちの文化育てまSHOW」を開催します。また、このイベントに出演・出展していただける団体や個人を募集しています。県内各地のゆるキャラやご当地アイドルも参加します。魅力あふれる「あいちの文化」をお楽しみください。
▶日時=平成26年1月11日①13時~18時,12日②11時~16時
▶場所=NHK名古屋放送センタービル1F プラザウエーブ21(名古屋市中区)
▶内容=伝統文化からポップカルチャーまで多様な文化を紹介するステージ、子供から大人まで楽しめる体験型ワークショップ、アーティスト等によるアーツ展示など
▶参加・入場無料
▶ホームページ=http://www.pref.aichi.jp/bunka/ ▶問合せ=文化芸術課☎052(954)6184

「あいちの文化育てまSHOW」の開催
あいちの文化を創造する担い手やあいちの文化を育てたいと思う県民が交流するイベント「あいちの文化育てまSHOW」を開催します。また、このイベントに出演・出展していただける団体や個人を募集しています。県内各地のゆるキャラやご当地アイドルも参加します。魅力あふれる「あいちの文化」をお楽しみください。
▶日時=平成26年1月11日①13時~18時,12日②11時~16時
▶場所=NHK名古屋放送センタービル1F プラザウエーブ21(名古屋市中区)
▶内容=伝統文化からポップカルチャーまで多様な文化を紹介するステージ、子供から大人まで楽しめる体験型ワークショップ、アーティスト等によるアーツ展示など
▶参加・入場無料
▶ホームページ=http://www.pref.aichi.jp/bunka/ ▶問合せ=文化芸術課☎052(954)6184

「あいちの文化育てまSHOW」の開催
あいちの文化を創造する担い手やあいちの文化を育てたいと思う県民が交流するイベント「あいちの文化育てまSHOW」を開催します。また、このイベントに出演・出展していただける団体や個人を募集しています。県内各地のゆるキャラやご当地アイドルも参加します。魅力あふれる「あいちの文化」をお楽しみください。
▶日時=平成26年1月11日①13時~18時,12日②11時~16時
▶場所=NHK名古屋放送センタービル1F プラザウエーブ21(名古屋市中区)
▶内容=伝統文化からポップカルチャーまで多様な文化を紹介するステージ、子供から大人まで楽しめる体験型ワークショップ、アーティスト等によるアーツ展示など
▶参加・入場無料
▶ホームページ=http://www.pref.aichi.jp/bunka/ ▶問合せ=文化芸術課☎052(954)6184

「あいちの文化育てまSHOW」の開催
あいちの文化を創造する担い手やあいちの文化を育てたいと思う県民が交流するイベント「あいちの文化育てまSHOW」を開催します。また、このイベントに出演・出展していただける団体や個人を募集しています。県内各地のゆるキャラやご当地アイドルも参加します。魅力あふれる「あいちの文化」をお楽しみください。
▶日時=平成26年1月11日①13時~18時,12日②11時~16時
▶場所=NHK名古屋放送センタービル1F プラザウエーブ21(名古屋市中区)
▶内容=伝統文化からポップカルチャーまで多様な文化を紹介するステージ、子供から大人まで楽しめる体験型ワークショップ、アーティスト等によるアーツ展示など
▶参加・入場無料
▶ホームページ=http://www.pref.aichi.jp/bunka/ ▶問合せ=文化芸術課☎052(954)6184

「あいちの文化育てまSHOW」の開催
あいちの文化を創造する担い手やあいちの文化を育てたいと思う県民が交流するイベント「あいちの文化育てまSHOW」を開催します。また、このイベントに出演・出展していただける団体や個人を募集しています。県内各地のゆるキャラやご当地アイドルも参加します。魅力あふれる「あいちの文化」をお楽しみください。
▶日時=平成26年1月11日①13時~18時,12日②11時~16時
▶場所=NHK名古屋放送センタービル1F プラザウエーブ21(名古屋市中区)
▶内容=伝統文化からポップカルチャーまで多様な文化を紹介するステージ、子供から大人まで楽しめる体験型ワークショップ、アーティスト等によるアーツ展示など
▶参加・入場無料
▶ホームページ=http://www.pref.aichi.jp/bunka/ ▶問合せ=文化芸術課☎052(954)6184

「あいちの文化育てまSHOW」の開催
あいちの文化を創造する担い手やあいちの文化を育てたいと思う県民が交流するイベント「あいちの文化育てまSHOW」を開催します。また、このイベントに出演・出展していただける団体や個人を募集しています。県内各地のゆるキャラやご当地アイドルも参加します。魅力あふれる「あいちの文化」をお楽しみください。
▶日時=平成26年1月11日①13時~18時,12日②11時~16時
▶場所=NHK名古屋放送センタービル1F プラザウエーブ21(名古屋市中区)
▶内容=伝統文化からポップカルチャーまで多様な文化を紹介するステージ、子供から大人まで楽しめる体験型ワークショップ、アーティスト等によるアーツ展示など
▶参加・入場無料
▶ホームページ=http://www.pref.aichi.jp/bunka/ ▶問合せ=文化芸術課☎052(954)6184

「あいちの文化育てまSHOW」の開催
あいちの文化を創造する担い手やあいちの文化を育てたいと思う県民が交流するイベント「あいちの文化育てまSHOW」を開催します。また、このイベントに出演・出展していただける団体や個人を募集しています。県内各地のゆるキャラやご当地アイドルも参加します。魅力あふれる「あいちの文化」をお楽しみください。
▶日時=平成26年1月11日①13時~18時,12日②11時~16時
▶場所=NHK名古屋放送センタービル1F プラザウエーブ21(名古屋市中区)
▶内容=伝統文化からポップカルチャーまで多様な文化を紹介するステージ、子供から大人まで楽しめる体験型ワークショップ、アーティスト等によるアーツ展示など
▶参加・入場無料
▶ホームページ=http://www.pref.aichi.jp/bunka/ ▶問合せ=文化芸術課☎052(954)6184

「あいちの文化育てまSHOW」の開催
あいちの文化を創造する担い手やあいちの文化を育てたいと思う県民が交流するイベント「あいちの文化育てまSHOW」を開催します。また、このイベントに出演・出展していただける団体や個人を募集しています。県内各地のゆるキャラやご当地アイドルも参加します。魅力あふれる「あいちの文化」をお楽しみください。
▶日時=平成26年1月11日①13時~18時,12日②11時~16時
▶場所=NHK名古屋放送センタービル1F プラザウエーブ21(名古屋市中区)
▶内容=伝統文化からポップカルチャーまで多様な文化を紹介するステージ、子供から大人まで楽しめる体験型ワークショップ、アーティスト等によるアーツ展示など
▶参加・入場無料
▶ホームページ=http://www.pref.aichi.jp/bunka/ ▶問合せ=文化芸術課☎052(954)6184

「あいちの文化育てまSHOW」の開催
あいちの文化を創造する担い手やあいちの文化を育てたいと思う県民が交流するイベント「あいちの文化育てまSHOW」を開催します。また、このイベントに出演・出展していただける団体や個人を募集しています。県内各地のゆるキャラやご当地アイドルも参加します。魅力あふれる「あいちの文化」をお楽しみください。
▶日時=平成26年1月11日①13時~18時,12日②11時~16時
▶場所=NHK名古屋放送センタービル1F プラザウエーブ21(名古屋市中区)
▶内容=伝統文化からポップカルチャーまで多様な文化を紹介するステージ、子供から大人まで楽しめる体験型ワークショップ、アーティスト等によるアーツ展示など
▶参加・入場無料
▶ホームページ=http://www.pref.aichi.jp/bunka/ ▶問合せ=文化芸術課☎052(954)6184

「あいちの文化育てまSHOW」の開催
あいちの文化を創造する担い手やあいちの文化を育てたいと思う県民が交流するイベント「あいちの文化育てまSHOW」を開催します。また、このイベントに出演・出展していただける団体や個人を募集しています。県内各地のゆるキャラやご当地アイドルも参加します。魅力あふれる「あいちの文化」をお楽しみください。
▶日時=平成26年1月11日①13時~18時,12日②11時~16時
▶場所=NHK名古屋放送センタービル1F プラザウエーブ21(名古屋市中区)
▶内容=伝統文化からポップカルチャーまで多様な文化を紹介するステージ、子供から大人まで楽しめる体験型ワークショップ、アーティスト等によるアーツ展示など
▶参加・入場無料
▶ホームページ=http://www.pref.aichi.jp/bunka/ ▶問合せ=文化芸術課☎052(954)6184

「あいちの文化育てまSHOW」の開催
あいちの文化を創造する担い手やあいちの文化を育てたいと思う県民が交流するイベント「あいちの文化育てまSHOW」を開催します。また、このイベントに出演・出展していただける団体や個人を募集しています。県内各地のゆるキャラやご当地アイドルも参加します。魅力あふれる「あいちの文化」をお楽しみください。
▶日時=平成26年1月11日①13時~18時,12日②11時~16時
▶場所=NHK名古屋放送センタービル1F プラザウエーブ21(名古屋市中区)
▶内容=伝統文化からポップカルチャーまで多様な文化を紹介するステージ、子供から大人まで楽しめる体験型ワークショップ、アーティスト等によるアーツ展示など
▶参加・入場無料
▶ホームページ=http://www.pref.aichi.jp/bunka/ ▶問合せ=文化芸術課☎052(954)6184

「あいちの文化育てまSHOW」の開催
あいちの文化を創造する担い手やあいちの文化を育てたいと思う県民が交流するイベント「あいちの文化育てまSHOW」を開催します。また、このイベントに出演・出展していただける団体や個人を募集しています。県内各地のゆるキャラやご当地アイドルも参加します。魅力あふれる「あいちの文化」をお楽しみください。
▶日時=平成26年1月11日①13時~18時,12日②11時~16時
▶場所=NHK名古屋放送センタービル1F プラザウエーブ21(名古屋市中区)
▶内容=伝統文化からポップカルチャーまで多様な文化を紹介するステージ、子供から大人まで楽しめる体験型ワークショップ、アーティスト等によるアーツ展示など
▶参加・入場無料
▶ホームページ=http://www.pref.aichi.jp/bunka/ ▶問合せ=文化芸術課☎052(954)6184

「あいちの文化育てまSHOW」の開催
あいちの文化を創造する担い手やあいちの文化を育てたいと思う県民が交流するイベント「あいちの文化育てまSHOW」を開催します。また、このイベントに出演・出展していただける団体や個人を募集しています。県内各地のゆるキャラやご当地アイドルも参加します。魅力あふれる「あいちの文化」をお楽しみください。
▶日時=平成26年1月11日①13時~18時,12日②11時~16時
▶場所=NHK名古屋放送センタービル1F プラザウエーブ21(名古屋市中区)
▶内容=伝統文化からポップカルチャーまで多様な文化を紹介するステージ、子供から大人まで楽しめる体験型ワークショップ、アーティスト等によるアーツ展示など
▶参加・入場無料
▶ホームページ=http://www.pref.aichi.jp/bunka/ ▶問合せ=文化芸術課☎052(954)6184

「あいちの文化育てまSHOW」の開催
あいちの文化を創造する担い手やあいちの文化を育てたいと思う県民が交流するイベント「あいちの文化育てまSHOW」を開催します。また、このイベントに出演・出展していただける団体や個人を募集しています。県内各地のゆるキャラやご当地アイドルも参加します。魅力あふ