

高齢者安全対策情報

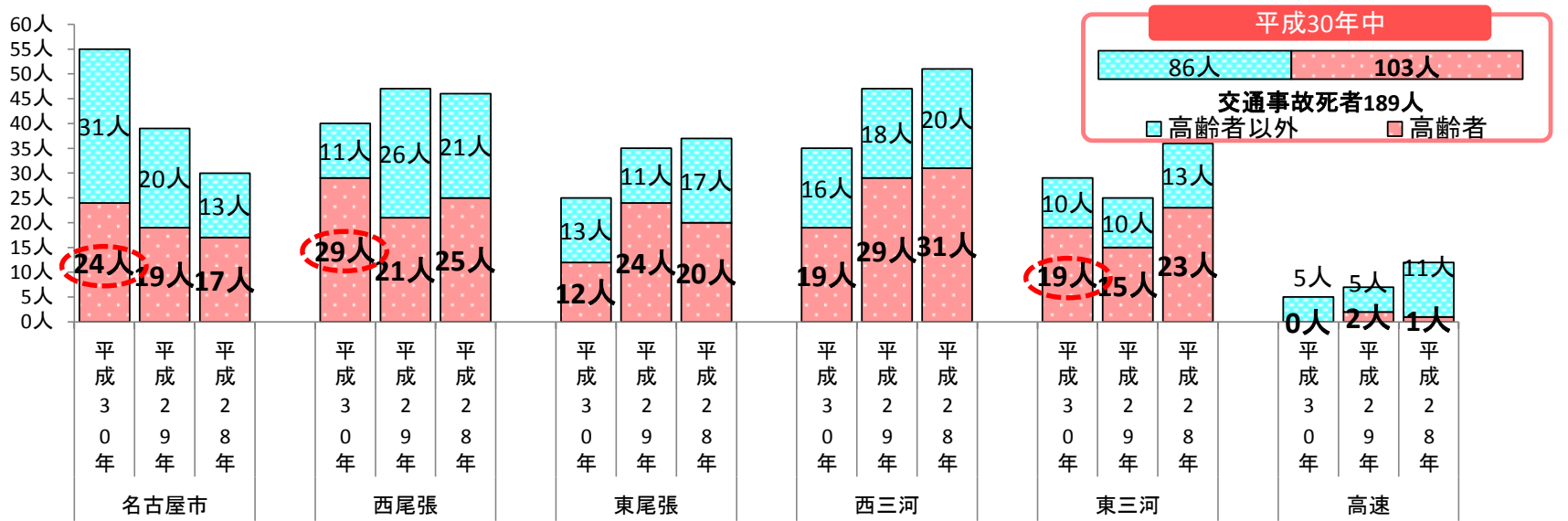
平成30年中

高齢者の交通死亡事故実態（各項目とも年中の比較）



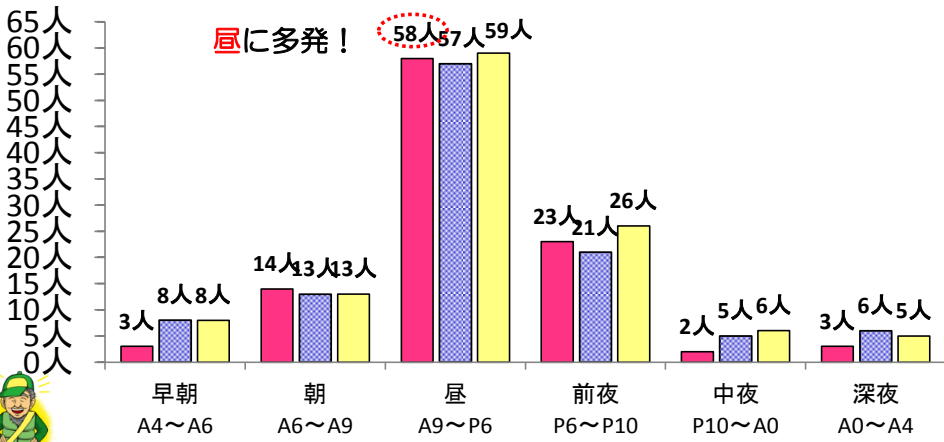
地域別

名古屋市
西尾張
東尾張
東三河
が增加！



時間帯別

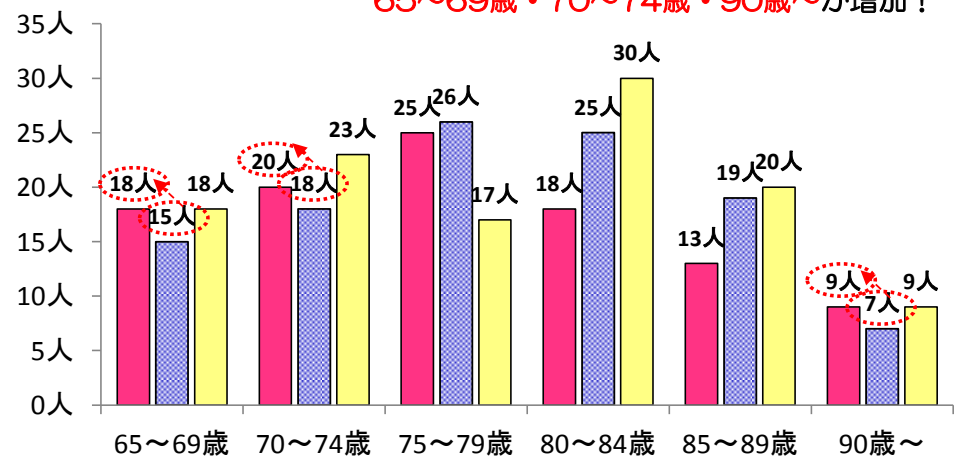
■平成30年 ■平成29年 ■平成28年



年齢別

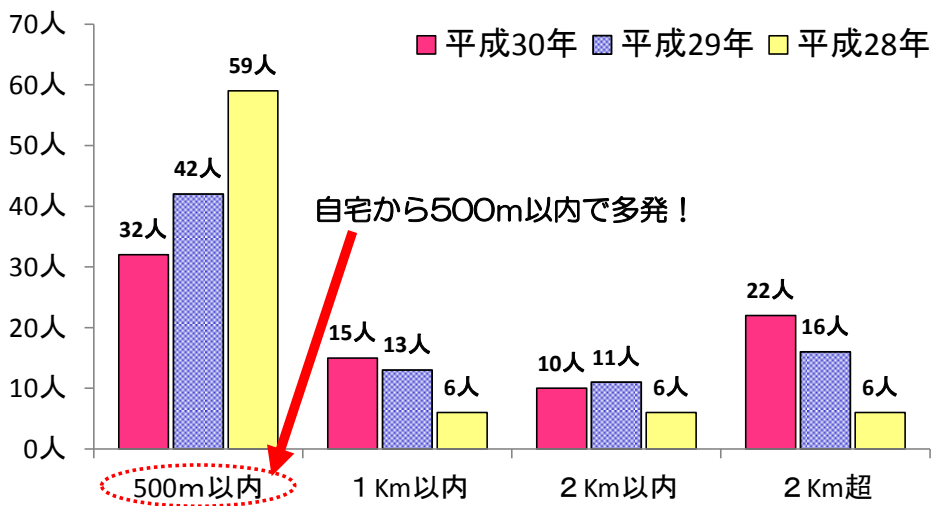
■平成30年 ■平成29年 ■平成28年

65~69歳・70~74歳・90歳~が増加！



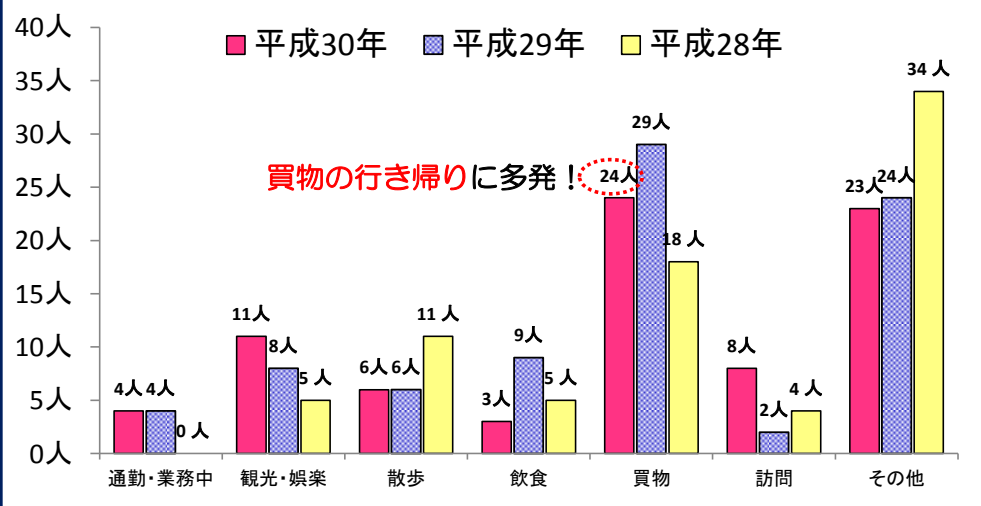
自宅からの距離（歩行者・自転車）

■平成30年 ■平成29年 ■平成28年



通行目的（歩行者・自転車）

■平成30年 ■平成29年 ■平成28年



当事者別

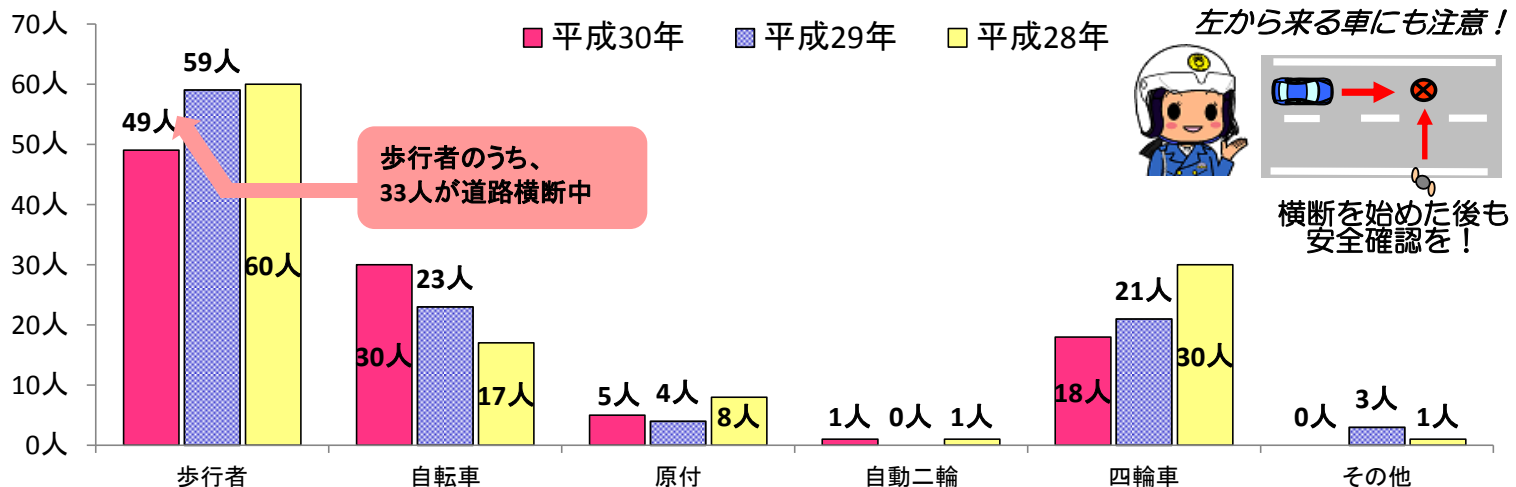
平成30年中

横断中の歩行者から見て
左からの直進車に11人
右からの直進車に11人
がはねられています
(注)右左折の車は除外

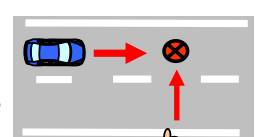
★ 反射材の使用状況
夜間の歩行者24人のうち
使用あり 3人
使用なし 21人

(注)「昼間」とは日の出から日没までを、「夜間」とは日没から日の出までをいう。

■平成30年 ■平成29年 ■平成28年



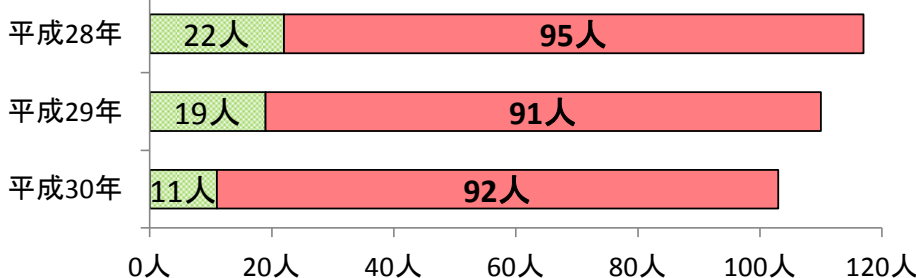
左から来る車にも注意！



横断を始めた後も
安全確認を！

老人クラブ加入状況

■加入 ■非加入 (不明等を含む)



運転免許の有無（歩行者・自転車）

■有り ■無し

