

# 交通事故発生状況

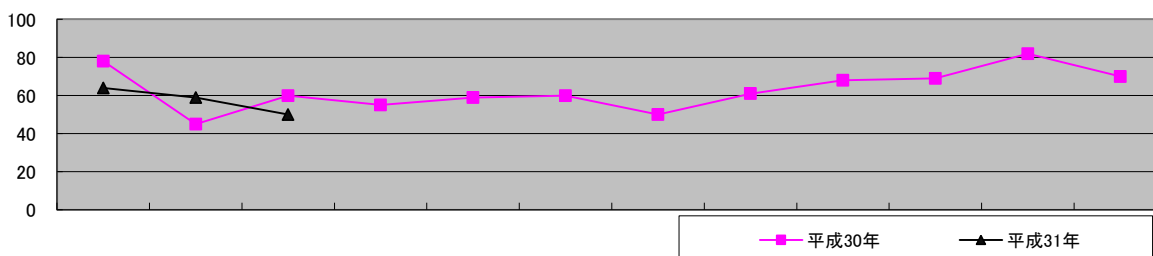
(平成31年3月)

## 1 江南警察署管内の交通事故

### (1) 平成31年3月末の交通事故

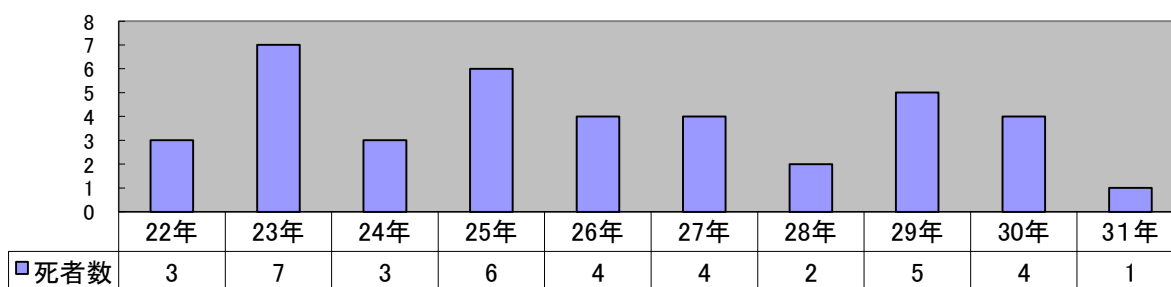
期間 区分	3月			3月末		
	発生	増減	昨年比率	発生	増減	昨年比率
人身事故件数	50	-10	-16.7%	173	-10	-5.5%
死者数	1	+1	-	1	+0	0.0%
負傷者数	57	-11	-16.2%	201	-7	-3.4%

### (2) 月別人身事故発生件数



年/月	1月	2月	3月	4月	5月	6月	7月	8月	9月	10月	11月	12月	合計
30年	78	45	60										183
31年	64	59	50										173
増減数	-14	+14	-10										-10
昨年比率	-17.9%	31.1%	-16.7%										-5.5%

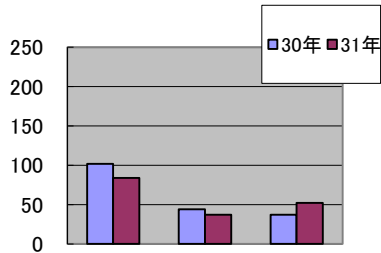
### (3) 死者数の年別推移 (平成31年3月末)



#### (4) 人身事故の特徴

##### (ア) 地域別

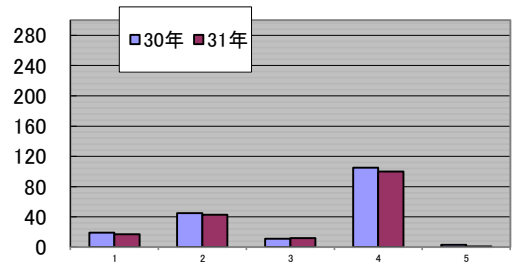
大口町で増加傾向



区分	江南市	岩倉市	大口町
件数	84	37	52
増減数	-18	-7	+15
昨年比率	-17.6%	-15.9%	40.5%

##### (イ) 事故類型別

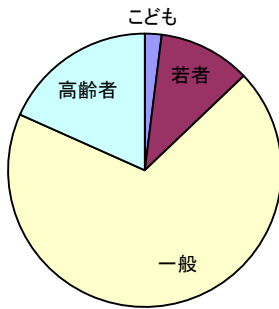
車両対二輪車が増加



区分	人对車両	車両対自転車	車両対二輪車	車相互	車単独
件数	17	43	12	100	1
増減数	-2	-2	+1	-5	-2
昨年比率	-10.5%	-4.4%	9.1%	-4.8%	-66.7%

##### (ウ) 年齢層別

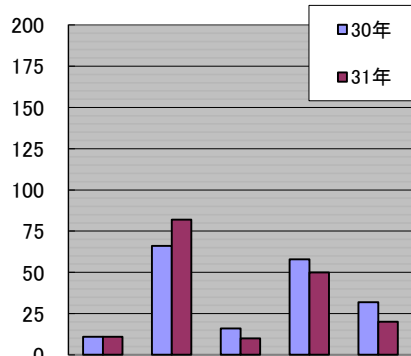
一般が増加



区分	死傷者	増減数	昨年比率
子ども	4	-6	-60.0%
若者	22	-6	-21.4%
一般	139	+6	4.5%
高齢者	37	-1	-2.6%

##### (エ) 事故類型別(形態別)

出会い頭が増加



区分	横断中	出会い頭	右左折	追突	左記以外
件数	11	82	10	50	20
増減数	+0	+16	-6	-8	-12
昨年比率	0.0%	24.2%	-37.5%	-13.8%	-37.5%

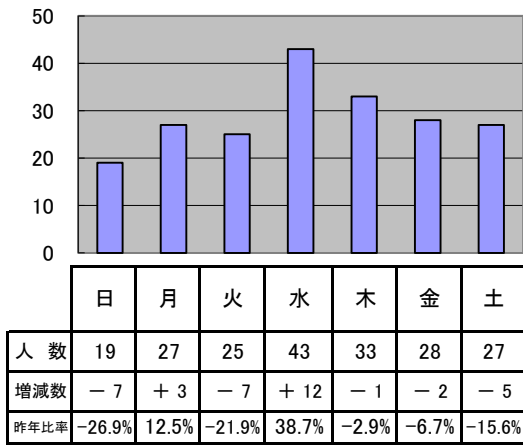
##### (オ) 時間帯別

昼間の時間帯が増加

時間帯	時間別	件数	増減	昨年比率
早朝	4時	0	-1	-100.0%
	5時	2	+0	0.0%
朝	6時	5	-5	-50.0%
	7時	14	-2	-12.5%
	8時	22	-1	-4.3%
昼	9時	14	+5	55.6%
	10時	13	+3	30.0%
	11時	7	-5	-41.7%
	12時	13	+4	44.4%
	13時	4	-2	-33.3%
	14時	9	+2	28.6%
	15時	10	+0	0.0%
	16時	9	+0	0.0%
前夜	17時	15	+0	0.0%
	18時	17	+0	0.0%
	19時	11	+2	22.2%
中夜	20時	3	-2	-40.0%
	21時	2	-1	-33.3%
深夜	22時	2	+1	100.0%
	23時	0	-2	-100.0%
	0時	0	-3	-100.0%
	1時	1	-1	-50.0%
深夜	2時	0	-2	-100.0%
	3時	0	+0	-

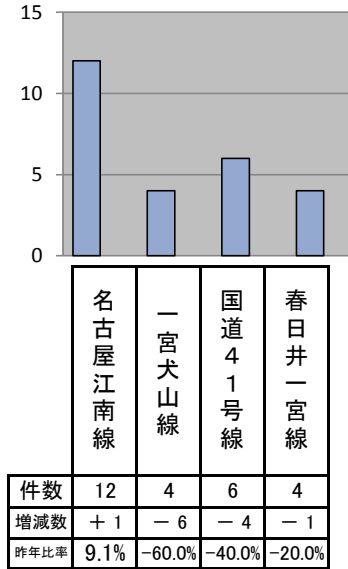
(カ) 曜日別

月曜・水曜が増加



(キ) 路線別

名古屋江南線で増加



(ク) 学区別当事者別

	学区	件数	増減	昨年比率	人数計	四輪車		二輪車		特殊車	自転車	歩行者	その他
						乗用	貨物	自二	原付				
江南市	布袋	12	-3	-20.0%	14	10	0	1	0	0	1	2	0
	布袋北	3	-3	-50.0%	3	1	1	0	0	0	0	1	0
	古知野東	15	+2	15.4%	18	13	1	0	0	0	2	2	0
	古知野西	7	-5	-41.7%	8	5	0	0	1	0	1	1	0
	古知野南	17	+0	0.0%	17	6	0	0	0	0	10	1	0
	古知野北	10	-1	-9.1%	12	9	1	0	0	0	2	0	0
	草井	5	-2	-28.6%	6	2	1	0	0	0	3	0	0
	宮田	10	-1	-9.1%	12	6	3	0	0	0	3	0	0
	藤里	2	-1	-33.3%	2	0	0	0	0	0	1	1	0
岩倉市	門弟山	3	-4	-57.1%	3	2	1	0	0	0	0	0	0
	岩倉北	13	-2	-13.3%	13	6	0	1	0	0	3	3	0
	岩倉南	15	+4	36.4%	18	11	0	2	0	0	3	2	0
	岩倉東	0	-1	-100.0%	0	0	0	0	0	0	0	0	0
	五条川	9	-2	-18.2%	9	3	0	1	0	0	5	0	0
大口町	曾野	0	-6	-100.0%	0	0	0	0	0	0	0	0	0
	大口南	27	+14	107.7%	37	22	4	2	2	0	4	3	0
	大口北	23	+2	9.5%	28	21	1	1	1	0	3	1	0
	大口西	2	-1	-33.3%	2	0	0	0	0	0	2	0	0
合計		173	-10	-5.5%	202	117	13	8	4	0	43	17	0