

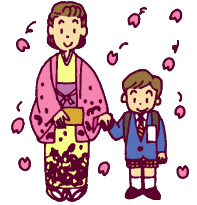
江南警察署
地域課
☎(0587)
56-0110

江南駅前交番だより

小さな手 上げたら大きな 赤信号 ～新入学児童・園児を交通事故から守ろう～

新年度を迎え、真新しいランドセルを背に元気な姿で登校する子供や新社会人となった若者のフレッシュな姿を見かけるようになります。

しかし、この時期は、不慣れな交通環境で通学・通勤が始まり交通事故の発生が心配される時期でもあります。



また、気候もよくなり、行楽などで自転車を使ったり、外出する機会が増えたりして、交通事故の危険性が高まります。

県民一人一人が交通安全意識を高め、安全運転や安全行動の実践を通じて交通事故の防止を図りましょう。

守る人になる

警察官や警察職員は「県民の安全と安心を守る」ために仕事をしています。

パトロールなどの地域に密着した活動で県民を守る

犯罪の起きにくい社会、安全なまちづくりを進めることで県民を守る

地道な捜査で事件を解決し、被疑者を検挙することで県民を守る

交通指導や取締まりによって交通事故から県民を守る

災害やサイバー攻撃、テロ・ゲリラなどから県民を守る

部署によって役割は異なりますが、警察官・警察職員のすべての業務が県民を守ることに繋がります。

警察官・警察職員の業務は非常に幅広く、あなたの能力を発揮できる場所が必ず見つかります。

あなたの力を必要としています。

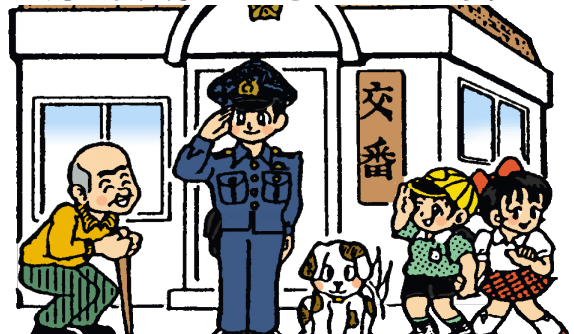
**あなたも「守る人」
になりませんか**



子供の行動特性

- ・自分を中心に考える傾向にある。
- ・衝動的な傾向にある
- ・遊戯性が強い傾向にある
- ・模倣性が強い傾向にある
- ・依存性が強い傾向にある
- ・具体的な体験により身に付き、習慣となる

以上のことを十分に理解した上で、子供達を家庭、幼稚園、学校など地域全体で温かく見守り、育てていきたいものです。



警察官・警察職員の採用に関する問合せ先



- 直通電話 052-961-1479
(月～金曜日〔祝日は除く〕午前9時から午後5時15分まで)
- 愛知県警察ホームページアドレス <http://www.pref.aichi.jp/police/>