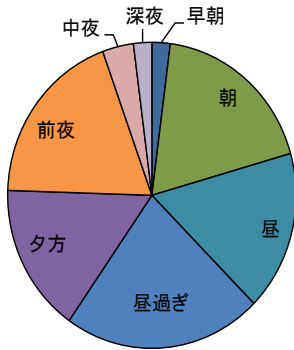


人身交通事故の分析結果(平成30年中)

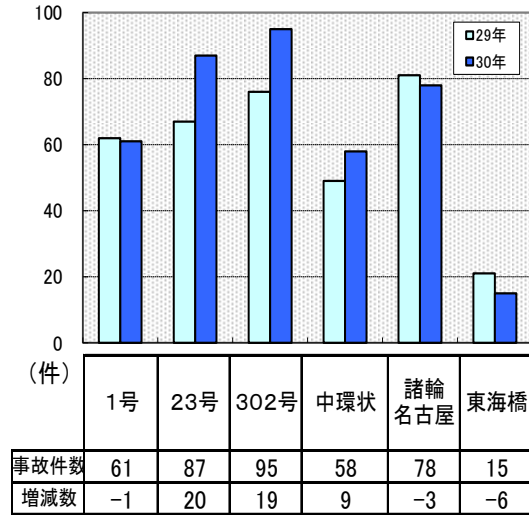
緑 警 察 署

(1) 時間帯別の件数

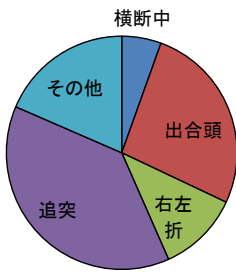


区分	昼 間				夜 間			
	早朝	朝	昼	昼過ぎ	夕方	前夜	中夜	深夜
発生件数	20	181	165	217	154	185	34	20
昨年対比	4	-3	3	27	-15	-1	7	4

(2) 主な路線別の件数



(3) 主な事故類型別の件数

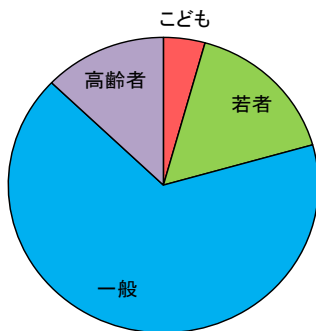


・ 冬道では、雪が無くても、日陰や橋の上が凍結している場合があります。
 ・ 「急」のつく **急ハンドル**・**急ブレーキ**は厳禁です。



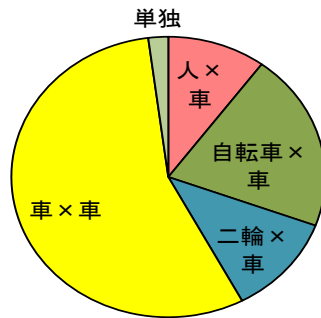
区 分	横断中	出合頭	右左折	追突	その他
発生件数	54	258	111	372	181
昨年対比	-3	23	6	-33	33

(4) 年齢層別(死傷者数)



区 分	子ども	若者	一般	高齢者
人数	50	188	769	148
昨年対比	-53	50	-4	3

(5) 当事者別の件数



区分	人×車	自転車×車	二輪×車	車×車	単独
発生件数	99	200	113	544	20
昨年対比	15	12	24	-36	11