

あいちサービスロボット実用化支援センター 取組状況

**愛知県産業労働部
産業振興課次世代産業室**



<http://www.pref.aichi.jp/sangyoshinko/jisedai/robot/index.html>

★あいちサービスロボット実用化支援センターによる支援

国立長寿医療研究センターの「健康長寿支援ロボットセンター」と連携し、サービスロボットの実用化に向け、モノづくり企業やユーザーの支援を行う。

＜設置場所＞ 国立長寿医療研究センター 南病棟2F内

＜開 所 式＞ 平成27年8月17日(月) 参加者約200名

＜支援内容＞ ① 介護施設や企業、大学のマッチング等の相談対応
② 県内企業のロボット展示による普及促進 等

＜相談対応＞ 平日9時から17時まで
(除く12時～13時)

* 事前予約制



ロボットセンター看板掲示イベント

★あいちサービスロボット実用化支援センターによる支援



2015. 8. 17 センター内覧会

★あいちサービスロボット実用化支援センターによる支援

センターには現在7機の製品を展示

| | |
|------------|-----------------------------|
| アスカ(株) | 下肢麻痺者用装着型 歩行支援ロボット(WPAL) |
| アロン化成(株) | 水洗ポータブルトイレ |
| 新世代ロボット研究会 | 見守りロボット |
| (株)東郷製作所 | 癒しロボット(スマイビ) |
| 富士機械製造(株) | 移乗サポートロボット |
| (株)モリト一 | 免荷式歩行リフト(POPO) |
| リョーエイ(株) | 移動支援ロボット(ロボスネイル) |

★あいちサービスロボット実用化支援センターによる支援



実物展示



説明パネル

体験・デモ映像

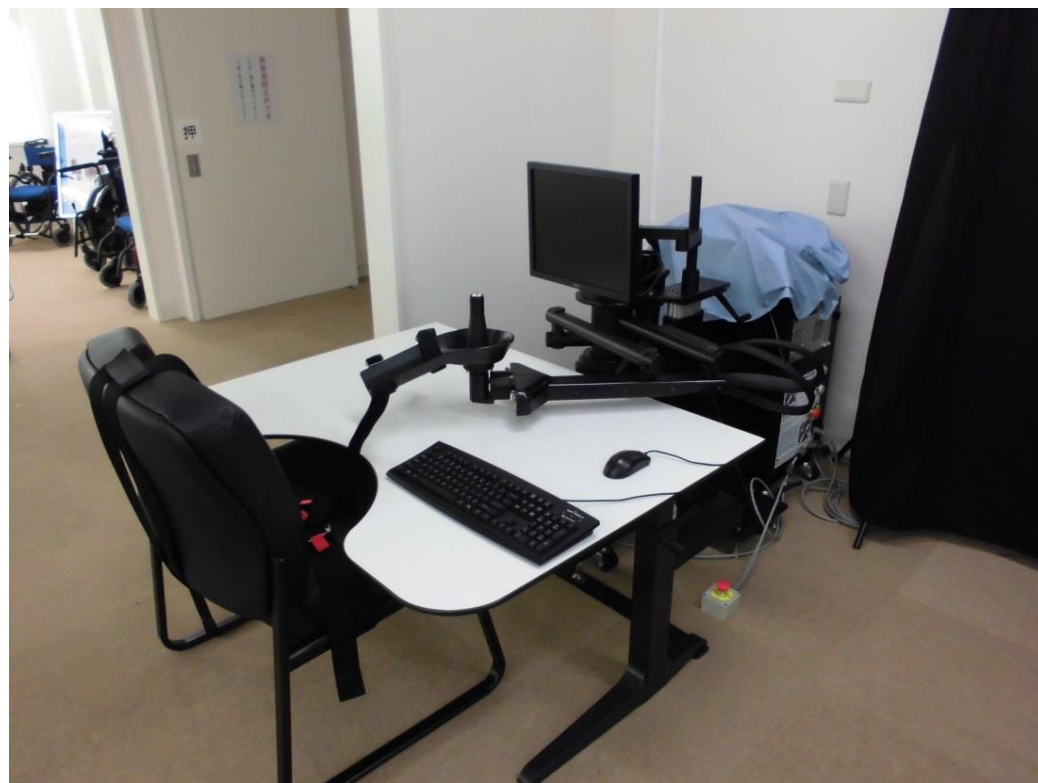
★あいちサービスロボット実用化支援センターによる支援



歩行練習支援ロボット

健康長寿支援ロボットセンター

～ ロボット技術を用いたりハビリ ～



上肢訓練ロボット

取組（見学受け入れ）

受入数 81機関 235人(12月21日時点)

《内訳》

| | 機関数 | 人数 |
|------|-----|-----|
| 企業 | 44 | 79 |
| 行政機関 | 12 | 69 |
| 各種団体 | 12 | 40 |
| 施設 | 6 | 20 |
| 大学 | 7 | 18 |
| 個人 | — | 9 |
| 合計 | 81 | 235 |

【見学の流れ】

講演など

ロボットセンター視察



リハ室でのデモ

取組（相談対応）

相談対応件数 26件(12月21日時点)

《内訳》

| | |
|------------|----|
| 施設とのマッチング | 9 |
| 新規参入検討(製造) | 4 |
| 新規導入検討 | 3 |
| 共同開発企業等紹介 | 3 |
| 技術開発 | 2 |
| 情報提供 | 2 |
| その他 | 3 |
| 合計 | 26 |

事例紹介1（マッチング支援）

出展企業と介護施設とのマッチング

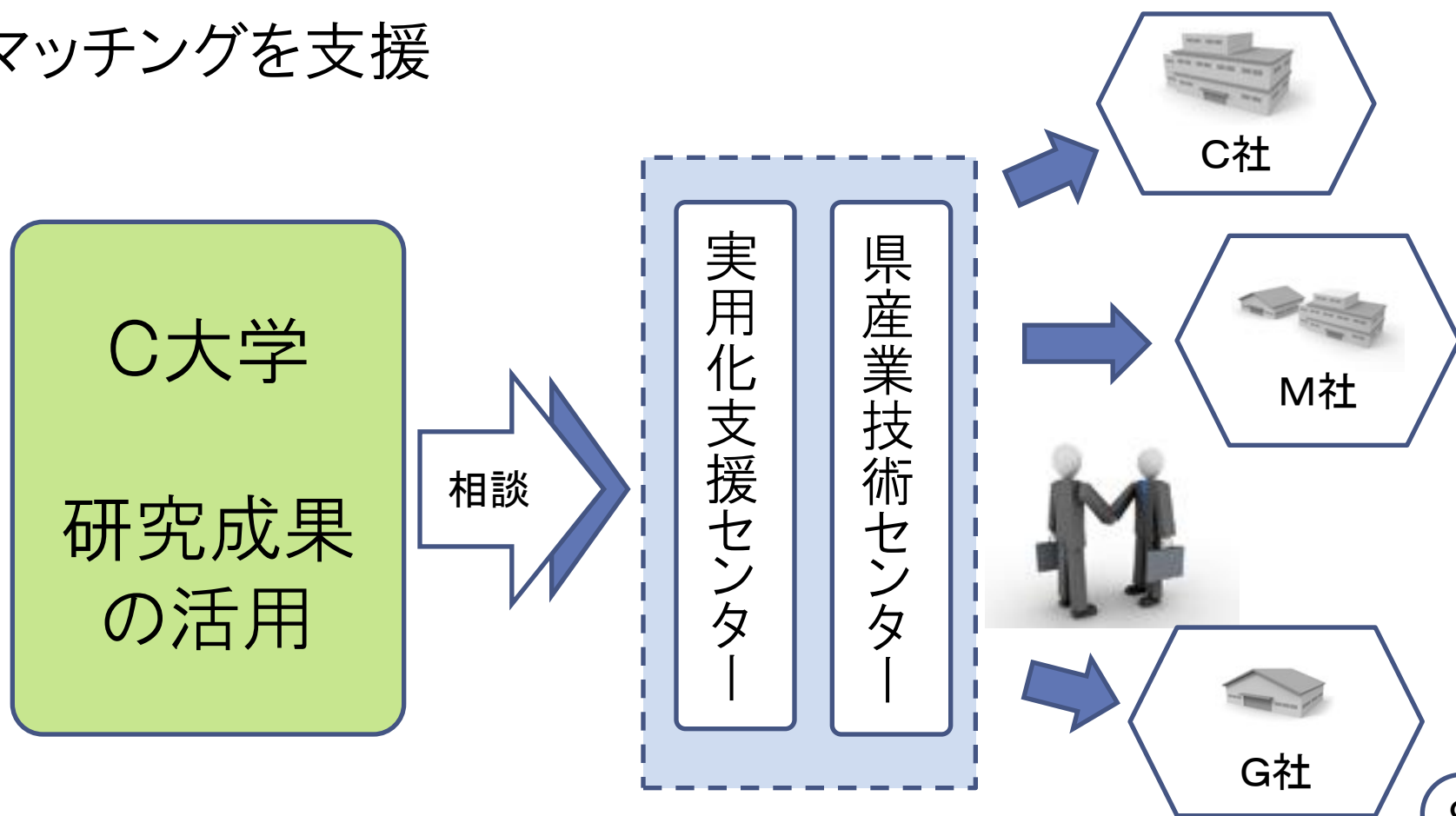
○介護施設職員の方への見学説明会を実施

- ・プレゼンテーション
- ・デモンストレーション(体験)
- ・意見交換



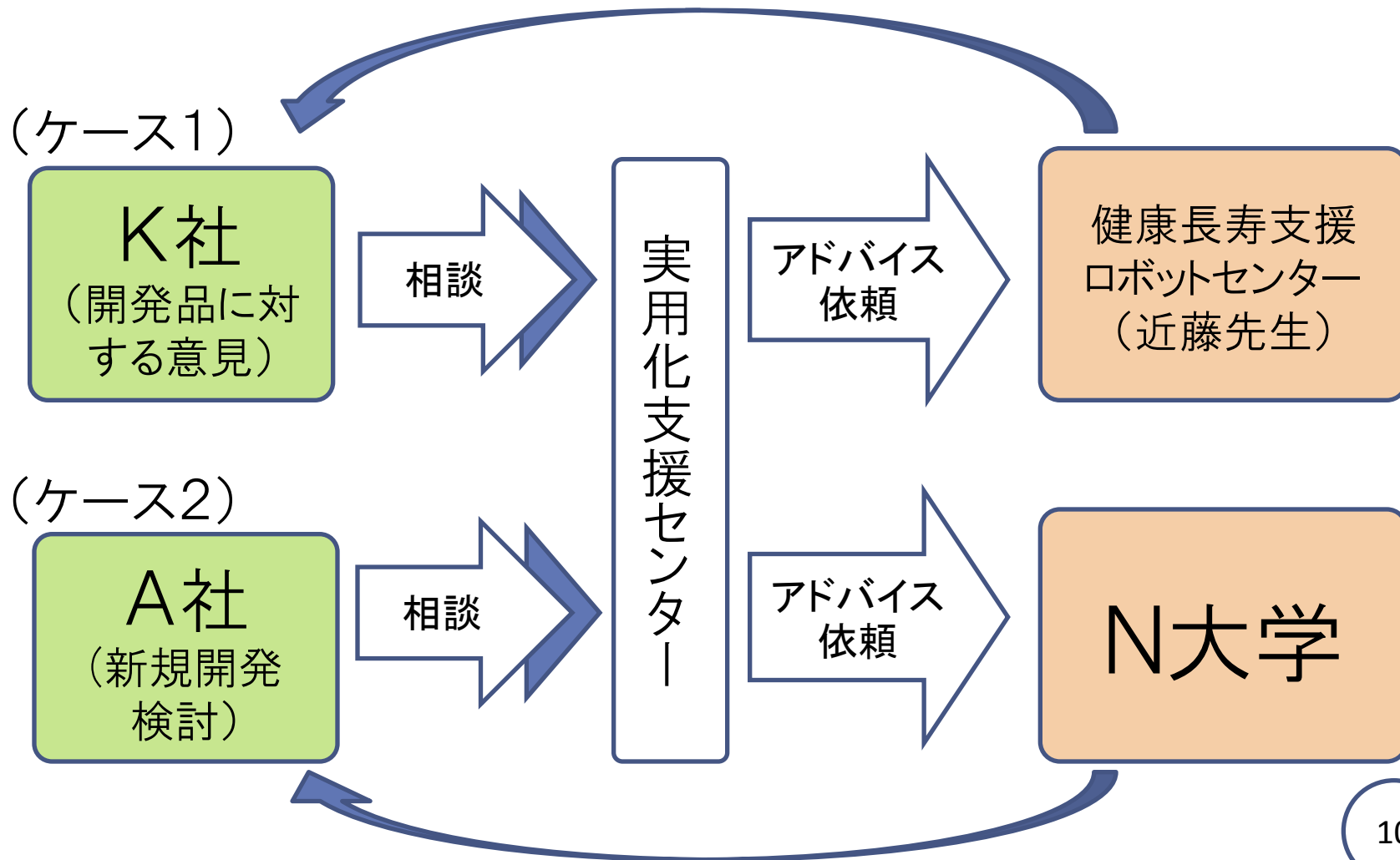
事例紹介 2（製品開発支援）

大学の研究成果を活用した製品開発に向け、企業とのマッチングを支援



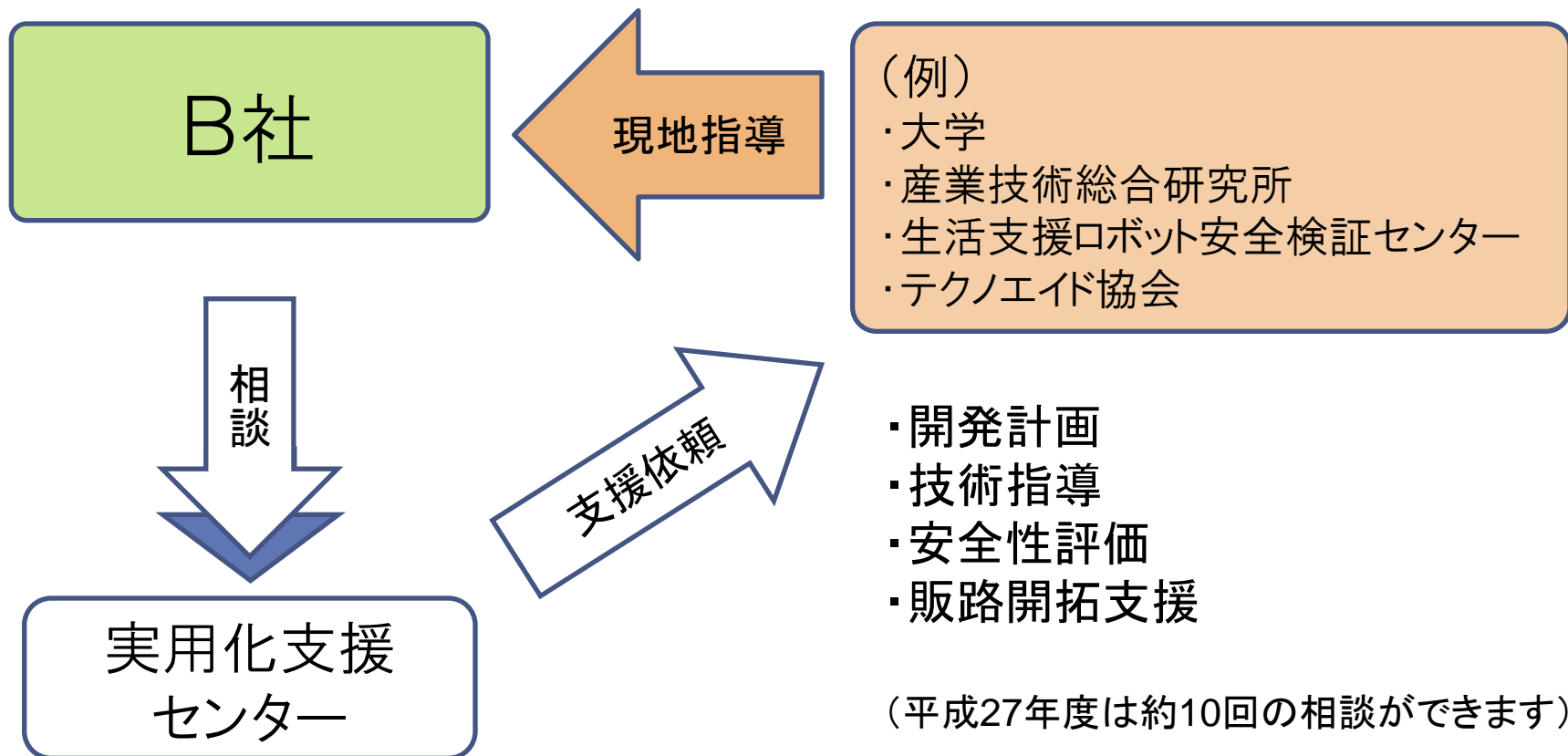
事例紹介3（専門家への相談支援）

外部専門家（機関）への相談支援



事例紹介4（専門家派遣）

相談内容に応じて、外部専門家を派遣



その他の取組（展示会でのPR）

県内外での展示会に出展し、協議会及び会員企業の取組をPR

| 期間 | 展示会名 | 場所 | 出展数 |
|-----------|-------------|-----------|---------------|
| 5月21～23日 | ウェルフェア2015 | ポートメッセ名古屋 | 4社 |
| 10月7～9日 | 国際福祉機器展 | 東京ビッグサイト | 3社・2大学 |
| 10月21・22日 | 建設技術フェア | 吹上ホール | 4社 |
| 10月22・23日 | 全国社会福祉事業団大会 | 名鉄グランドホテル | 4社 |
| 10月21～24日 | メカトロテックジャパン | ポートメッセ名古屋 | 5社 |
| 11月28・29日 | ロボットフェスタ | あいち健康プラザ | 12社・ 2大学・県 |
| 12月2～5日 | 2015国際ロボット展 | 東京ビッグサイト | 2社・ 1大学・県 |

「あいちサービスロボット実用化支援センター」
をご活用ください!!



各種相談

TEL/FAX 0562-47-2020

Eメール robotshien@pref.aichi.lg.jp



ロボット展示



意見・要望