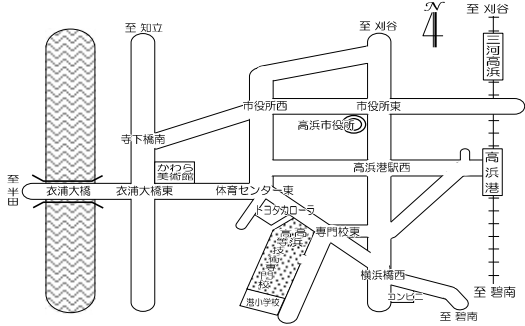


募集期間	平成31年1月7日（月）から平成31年2月15日（金）まで （定員に満たない場合は継続募集する場合があります。）
入校選考日	平成31年3月4日（月）
選考方法	適性検査及び面接
見学会	1回目 平成31年1月18日（金） 2回目 平成31年2月7日（金） 午後1時30分から午後3時ごろまで（受付は午後1時から） 愛知県立高浜高等技術専門校（高浜市碧海町四丁目1番地6） ※事前に電話(0566-53-0031)でお申込みください
※見学会のみ 右記の場所で 実施します。	

愛知県立岡崎高等技術専門校

郵便番号 〒444-0802

住所 岡崎市美合町字平端24番地

TEL 0564-51-0775 FAX 0564-52-4568

HP : <http://www.pref.aichi.jp/shugyo/koukyou/okazaki/>

Email : okazaki-senmonko@pref.aichi.lg.jp

こつこつ

交通アクセス



名鉄電車利用の場合、美合駅下車、徒歩10分（800m）

JR利用の場合、岡崎駅下車、名鉄バス乗り換え、

「美合経由東岡崎」行、又は「市民病院」行「県立専門校前」下車、徒歩1分

電気工事科

[定員20名 1年コース]

あなたも国家資格にチャレンジしてみませんか!

実社会に出て、すぐに役立つように実技主体の内容でカリキュラムが組まれています。エアコンの設置工事や、工場等における電氣的な点検及び修理が出来る人材を養成します。また外部講師を 招いて屋外にて電柱からの引込配線も実施するなど、訓練内容の充実を図っています。



電柱作業

主な就職先 及び 就職率

高浜電気株式会社、城東電機株式会社、西電興業株式会社、株式会社安城電機
平成28年度就職率 95.0% 平成29年度就職率 94.1%

取得目標資格

第二種電気工事士	(修了することにより取得)
低圧の充電電路の敷設等の業務に係る特別教育	修了証
高所作業車特別教育(10m未満)	修了証
第一種電気工事士試験	(H29年度 12名 合格)

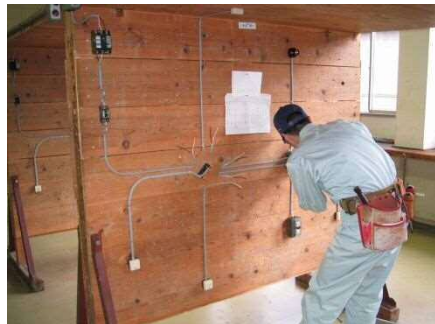
訓練時間 午前9時から午後4時30分まで

休校日 土・日曜日、国民の祝日、夏期・冬期休暇

必要経費 入校料・授業料・実習用教材費は無料です。ただし、実習服・安全靴・教科書代などの費用は、自己負担(金額 20,000円程度)になります。



電気工事基本実習（ケーブル工事・管の加工実習）



電線取扱い実習を経て、照明器具等を接続し、電気を流して回路の確認をします。



ベンダを使った金属管の曲げ加工やトーチランプを使った管の曲げ加工をします。



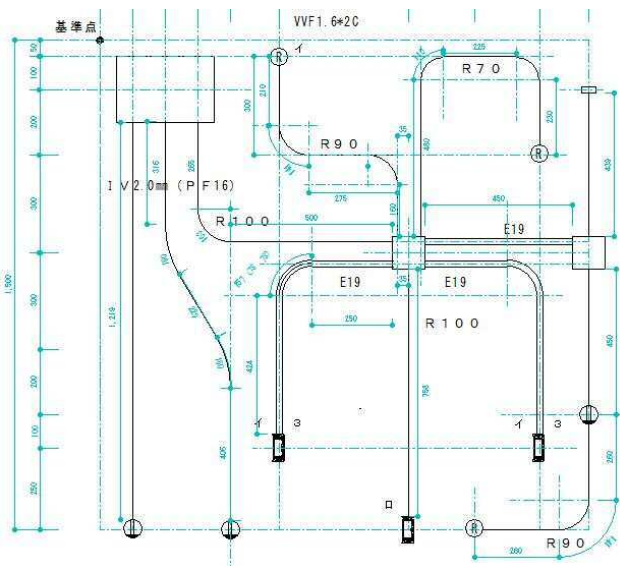
電気機器修理実習



制御盤内配線を行い点検した後、パソコンを用いたプログラム実習をします。動力配線工事を施し、基礎理論を理解した上でモータを回転させています。



コンピュータ操作基本実習（CAD実習）



これまでの実習を振り返り、修了試験に向けて正確な墨出しができるようにエクセル・ワード・CADを用いて製作要領をまとめます。



電気工事応用実習（エアコン実習 7月頃）



室内機の取り付け後、室外機に圧力計を取付けて適正値を計測します。



電気工事応用実習（外線工事実習 10月頃）



十分な練習を室内で行った後、屋外で電柱に電線を張る作業をします。グループによる足場組立て作業も経験できます。



高所作業車操作実習（特別教育）修了後、すべての作業がおわって「はいポーズ」



カリキュラム

総訓練時間：1402時間

学科：558時間 実技：804時間

種類	科目名	時間数	種類	科目名	時間数
学 科 目	1 製図	20	実 技 目	1 測定基本実習	38
	2 安全衛生	20		2 安全衛生作業法	22
	3 電気理論	120		3 器具使用実習	56
	4 測定及び試験	20		4 電気機器修理実習	34
	5 電気機器	45		5 電気工事基本実習	219
	6 関係法規	60		6 電線取扱い実習	43
	7 電気工事	90		7 電気工事応用実習	316
	8 配電及び配線設計	40		8 コンピュータ操作基本実習	40
行 事	9 材料及び器具	65	入校式、入校指導、保険指導、キャリアコンサルティング、訓練生試験、修了式		40
	10 配線図	60			

※ 平成30年度の内容です。科目、時間数は変更になる場合があります。