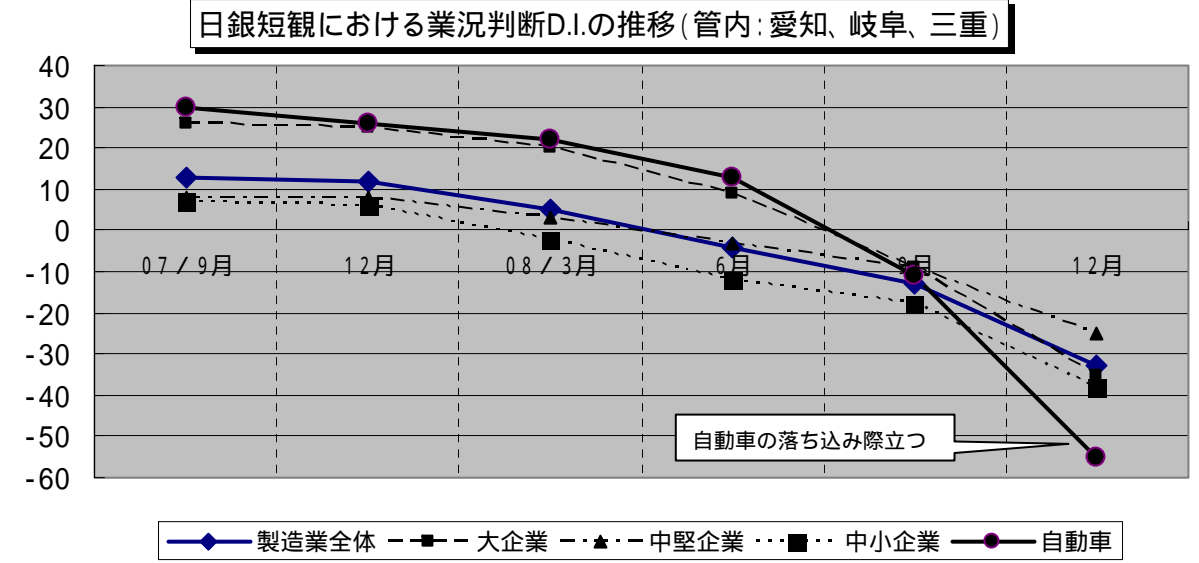
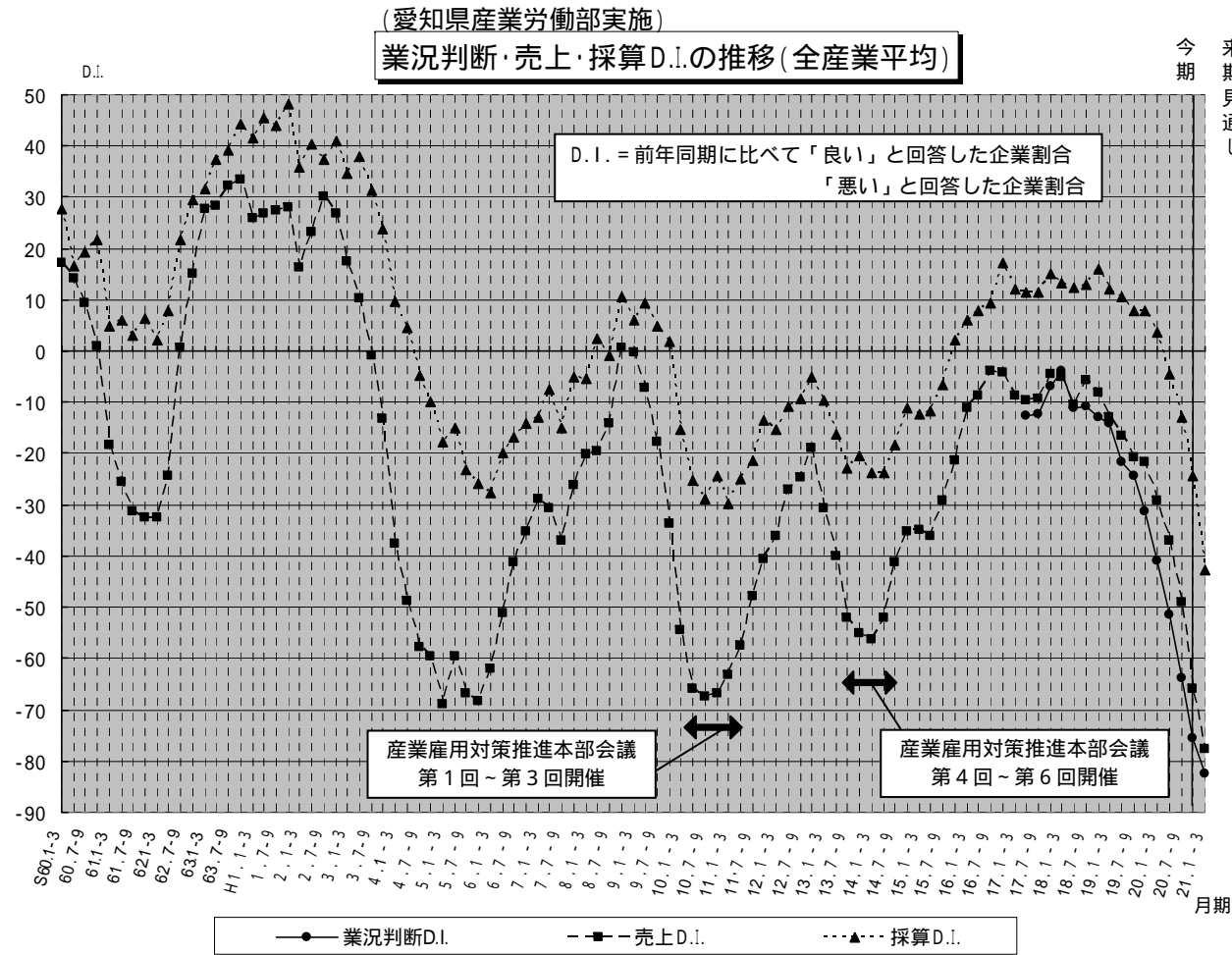
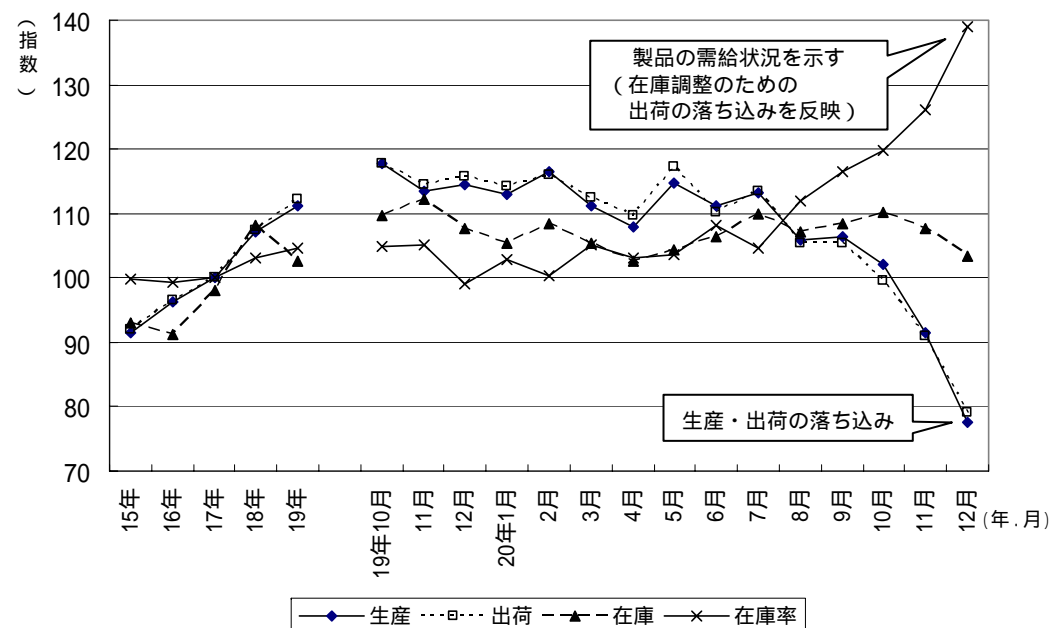


最近の経済・雇用情勢



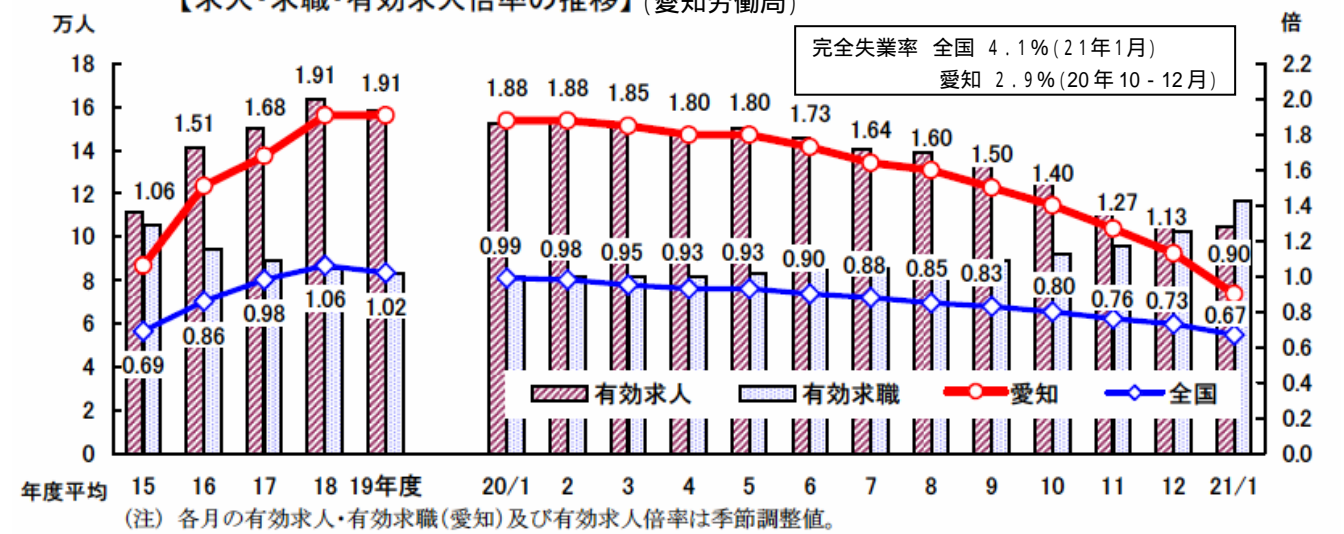
愛知県鉱工業指数(季節調整済)の推移

平成17年 = 100



平成21年1月分

【求人・求職・有効求人倍率の推移】(愛知労働局)



愛知県の就業構造(平成19年)

区分	人数 (千人)	割合 (%)
雇用者	3,583	100.0
役員など	250	7.0
正規雇用	2,159	60.3
非正規雇用	1,173	32.7
派遣労働者	126	10.7
常用雇用	76	6.5
登録派遣	50	4.3
契約社員・期間工	167	14.2
パート・アルバイト	830	70.8
その他	50	4.3

総務省「就業構造基本調査」

非正規労働者の雇い止め

区分	件数 (件)	雇用調整数 (人)
全国		
派遣	1,714	107,375
契約(期間工等)	432	28,877
請負	141	12,988
その他	386	8,566
合計	2,316	157,806
愛知県		
派遣	60	13,872
契約(期間工等)	19	7,292
請負	11	2,508
その他	7	220
合計	78	23,892

厚生労働省とりまとめ(2月27日公表)
昨年10月から本年3月までの、実施済みと
実施予定。(2月18日時点)