

# 海況速報（クロロフィルa分布）

平成28年3月17日

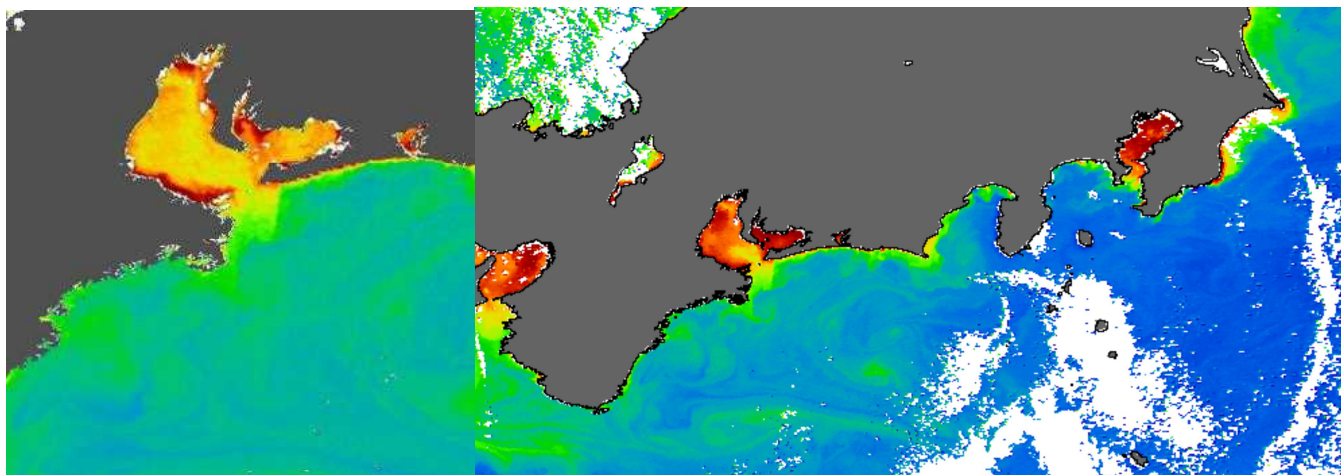
愛知県水産試験場 漁業生産研究所

3月15日の人工衛星クロロフィルa画像を見ると、渥美外海では、クロロフィルa濃度の低い黒潮系暖水が、東から弱く流入しています。

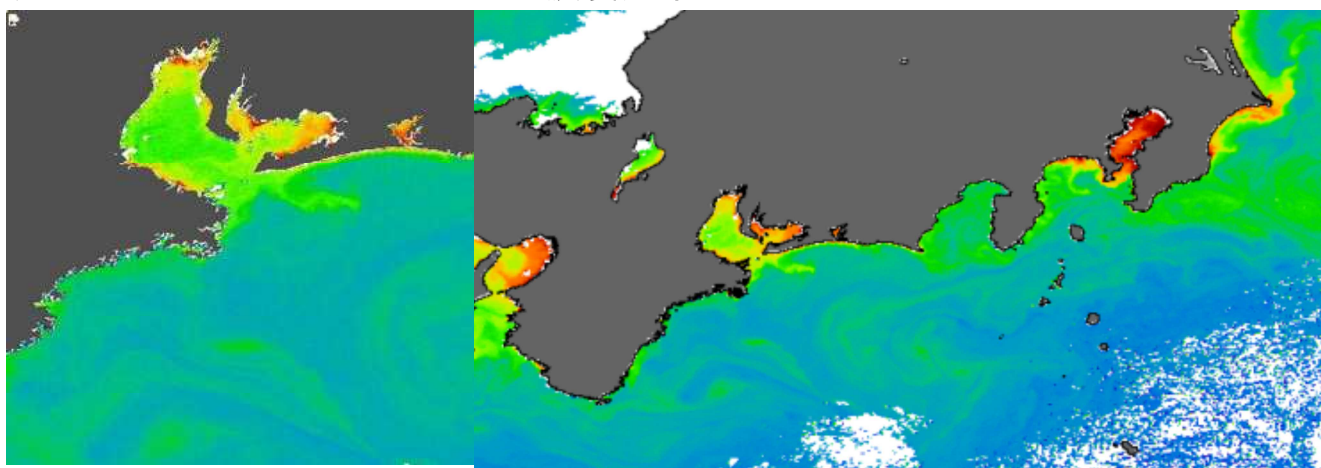
クロロフィルa濃度の変動を見ると、クロロフィルa濃度は、内湾・湾口域では、3月に入り上昇しています。外海では、3月上旬に比べると、現在はやや低い状態となっています。

(宇宙航空研究開発機構(JAXA)／東海大学(TSIC/TRIC)提供のMODIS画像)

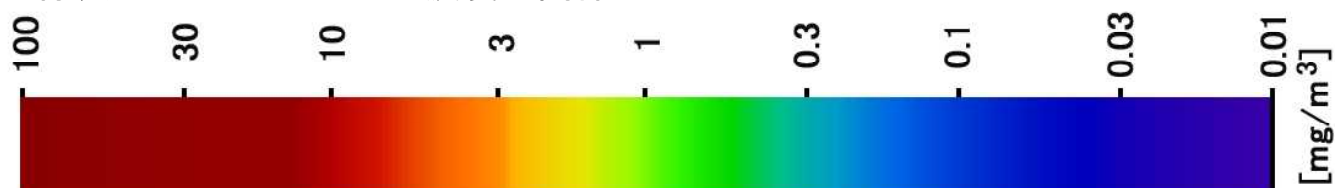
## 3月15日のAQUAによるクロロフィルa濃度分布



## 3月3日のAQUAによるクロロフィルa濃度分布



画像表示色とクロロフィルa濃度の関係



※画像データによるクロロフィルa濃度は、実際の濃度と異なる場合があります。また、詳細図と広域図で内湾域の濃度に誤差が生じることがありますので、目安としてご利用ください。

# 海況速報（クロロフィルa濃度の変動）

平成28年3月17日

愛知県水産試験場 漁業生産研究所

人工衛星 AQUA に搭載された MODIS センサーから得られた表層クロロフィル a 濃度をモニタリングしています（宇宙航空研究開発機構（JAXA）／東海大学（TSIC/TRIC）提供。3月15日までのデータ）

