

# 平成 27 年度 あいち森と緑づくり事例報告

2015.4～2016.3 の取組をまとめました

# あいち 森と緑づくり事業

～山から街まで緑豊かな愛知をめざして～



# 未来の森と緑に「あいち森と緑づくり税」

森や緑には、たくさんの働き（公益的機能）があり、私たちはその恩恵を受けて生活しています。そうした自然をもっと豊かにして、次の世代に残していくために、森林の荒廃を防ぎ、緑の喪失を止め、守っていきたいと考えています。



## 森や緑の働き

## 環境保全

二酸化炭素の吸収による地球温暖化の防止や蒸発散作用による温度調節など、地球の環境を整えます。



## 水源かん養

土壌が雨水を蓄えることで、洪水や渇水を緩和します。また、土を通り抜けた水を浄化します。

## 災害防止

下草や低木、落ち葉などが雨水による地表の浸食を防ぎ、木の根が土砂の崩壊を防ぎます。都市においては火災による延焼を防止します。



## 生物多様性保全

様々な野生動物や植物が互いにつながり、ともに生きる場を提供します。

## 文化・景観

森や緑の美しさが、行楽や芸術の対象となり、人々に感動を与えます。また、都市の景観に潤いをもたらします。

## 快適環境形成

ヒートアイランド現象を緩和したり、防風や防音のほか、空気中の汚れを吸着したりします。



## レクリエーション

人々に安らぎや豊かさを与えたり、健康の増進や行楽、スポーツの場所を提供します。





県民の皆さまにご負担いただきました「あいち森と緑づくり税」により、県内各地で人工林や里山林の整備、都市の緑化、環境活動・学習の支援、木の香る学校づくり、県産木材利活用推進を実施するとともに、森林整備技術者を養成しました。

また、普及啓発活動として、森と緑づくりの庭を出展し、森と緑づくりワークショップや体感ツアーを開催しました。



### 人工林の整備



10市町村46か所で1,508haの人工林整備を実施

### 里山林の整備



11市町で39か所（約109ha）の里山林整備を実施

### 都市の緑化



42市町で261件の都市緑化事業を実施

### 環境活動・学習の支援



39市町で102件の環境活動や環境学習を支援

**木の香る学校づくり** 16市町村で木製の机・椅子を11,243セットと机206台、椅子58台、下駄箱等282台を導入、机40台の天板取替

**愛知県産木材利活用推進** 5市町村で6件の間伐材搬出促進を支援、7市町で9施設へのあいち認証材を使ったベンチの導入を支援

**森と緑づくり体感ツアー**  
2コースで81名が参加

**森林整備技術者の養成**  
間伐の実施に必要な人材を養成しました。



【修了者の声】この研修で学んだ知識と技術を活かし、常に安全に施工していきます！（H27受講者・男性）

30日間の研修を21名が修了  
4日間の上級者研修を15名が受講

### 第32回全国都市緑化あいちフェアへの出展

森と緑づくりの庭を出展し、森と緑づくりワークショップを開催しました。



森と緑づくりの大切さについて大人から子どもまで楽しみながら学んでいただきました。

4日間のワークショップに延べ497人が参加、森と緑づくりの庭をフェア期間中（58日間）出展



# 都市の緑化

民有地の緑化など県民の皆さんとともに緑をつくりあげていくために様々な取組を行いました。

## 身近な緑づくり



市役所や学校、公園などの緑をふやしたり、樹林地の保全を行いました。

**場所** 刈谷市野田町  
**名称** 野田新町公園

## 美しい並木道再生



並木道の美しさを取り戻すため、弱った街路樹を植え替えました。

**場所** 知多市つつじが丘  
**名称** 市道つつじが丘2号線

## 緑の街並み推進



事業所の屋上、駐車場、マンションの敷地などの民有地の緑化を支援しました。

**場所** 北名古屋市西之保  
**名称** 事業所屋上緑化

## 県民参加緑づくり



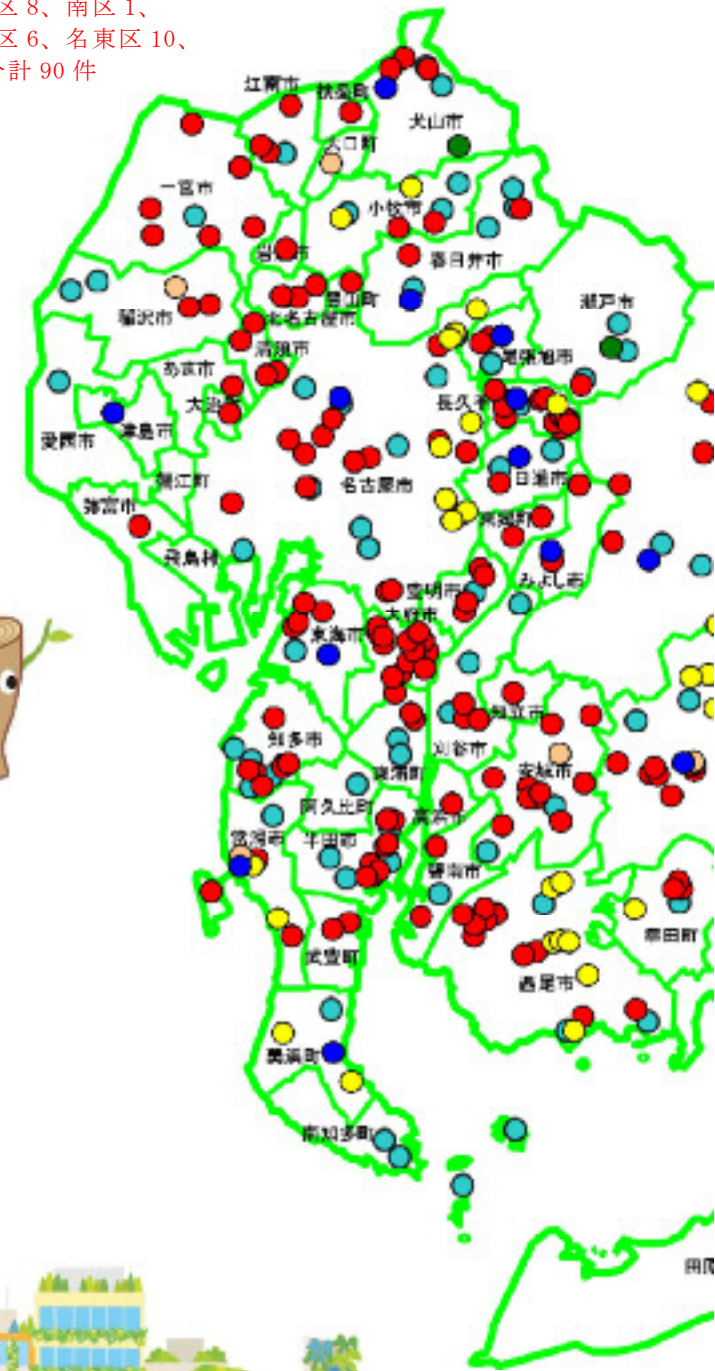
植栽体験や樹木講座など、県民の皆さんとともに緑に親しむ活動を行いました。

**場所** 額田郡幸田町大字菱池  
**名称** 岩堀区画整理地内公園  
植樹祭

# 平成27年度の

# 主な事業実

※ 名古屋市内の都市緑化推進事業については、件数が多いため代表的な位置を示しています。  
なお、名古屋市内の実施件数は下記のとおりです。  
千種区 12、北区 6、中村区 2、中区 2、昭和区 18、瑞穂区 5、中川区 3、港区 8、南区 1、守山区 8、緑区 6、名東区 10、天白区 9、合計 90件



# 環境活動・学習の支援

市町村やNPO等が行う企画提案型の環境保全活動や環境学習事業を公募により選定し、支援しました。

## 森・緑の育成活動



**場所** 新城市長篠地区  
**名称** 豊かな森づくり事業

多様な生物が生息・生育する里山を保全するとともに、地域の子どもの対象に自然観察会を開催しました。

## 太陽・自然の恵み学習



**場所** 豊田市立前林中学校  
**名称** 緑のカーテン設置モデル事業

緑のカーテンを設置し、室内の温度変化の計測や、実のなる植物を育てて収穫することを通じて太陽や自然の恵みを学ぶ、環境教育を実施しました。

## 水と緑の恵み体感



**場所** 矢田川小原橋下流  
**名称** 矢田川での環境体験学習

魚道調査等を通じて、水源の森からの水が下流域において活用されているかを検証しました。

## 生態系ネットワーク形成



**場所** 額田郡幸田町 等  
**名称** 苗木循環育成モデル化事業

企業や地域住民と協働し、ピオトープに使うための地域在来種の苗木づくりを行いました。







## 人工林の整備（間伐）

森林所有者だけでは実施が困難な公道・河川沿い、道路から遠い奥地林の間伐を実施しました。

### 公道沿いの間伐



道路や電線、ガードレール沿いなど、作業がしにくく経費がかかる人工林を間伐しました。



場所 北設楽郡設楽町田口  
面積 約9ヘクタール

### 奥地林の間伐



林道等から遠いなど採算性が悪く整備が進まない人工林を間伐しました。



場所 豊田市大平町他  
面積 約6ヘクタール

## 木の香る学校づくり

木材の良さを考える機会となるよう、小中学校が あいち認証材を使った机・椅子などを導入する際に支援しました。



場所 名古屋市立下志段味小学校

## 愛知県産木材利活用推進

間伐材の搬出促進の取組を支援し、県産木材（あいち認証材）を知っていただく機会となるよう、公共施設へのベンチの導入を支援しました。



場所 稲沢市立祖父江の森温水プール

## 森と緑づくり体感ツアー

「あいち森と緑づくり事業」を多くの県民の皆様にご覧いただくため、事業地見学と森と緑づくり体験などを行うツアーを開催しました。

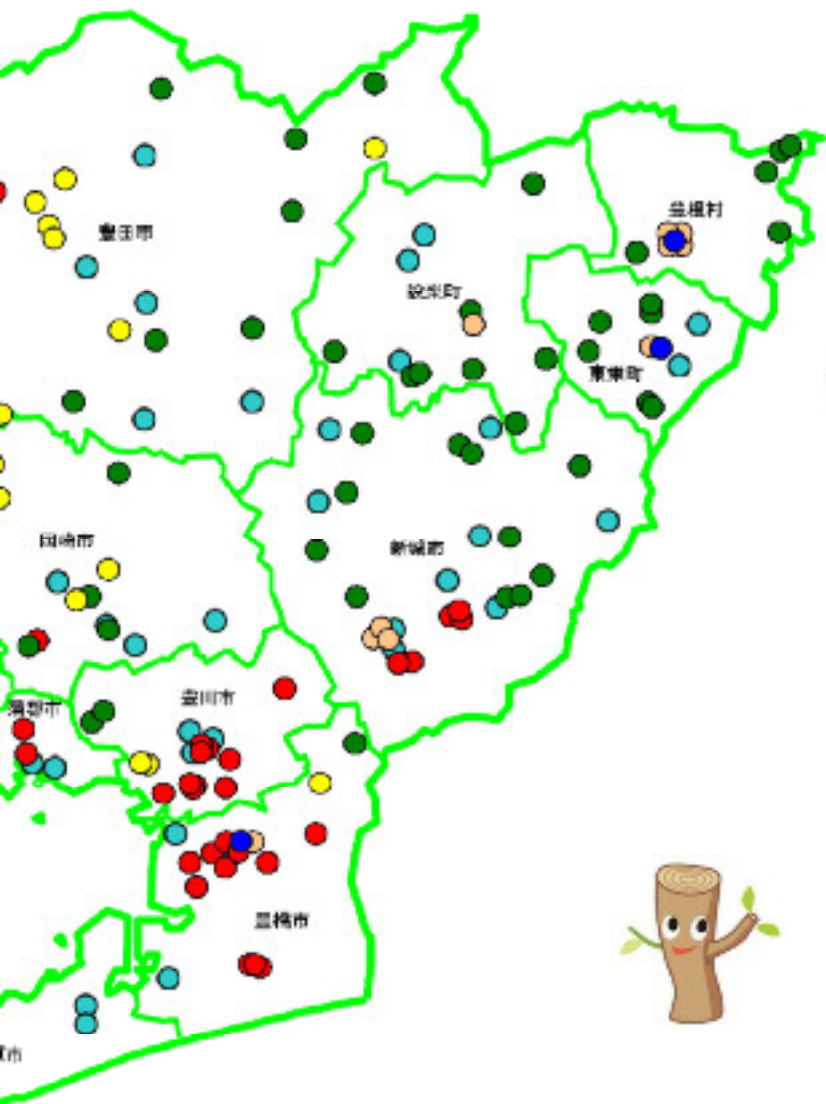


場所 モリコロパーク（愛・地球博記念公園）  
名称 植栽体験

【参加者の声】  
色んな体験ができ、子どもも喜んでいました。これからの子どもたちのためにも大切な問題だと思いました。  
(40代・女性)

## 施箇所

- 人工林の整備（間伐）
- 里山林の整備
- 都市の緑化
- 環境活動・学習の支援
- 木の香る学校づくり(実施市町村)
- 愛知県産木材利活用推進(実施市町村)



## 里山林の整備

里山林の整備を行い、地域の皆さんが管理をしたり自然を楽しむために必要な施設を設置しました。

### 里山林再生整備

場所 小牧市大字池之内  
面積 1.80ヘクタール



放置されて樹木が繁茂し、竹が拡大・侵入した里山林を整備し、林地の保全のため柵工を設置しました。

### 身近な里山林整備

場所 常滑市奥条  
面積 4.70ヘクタール



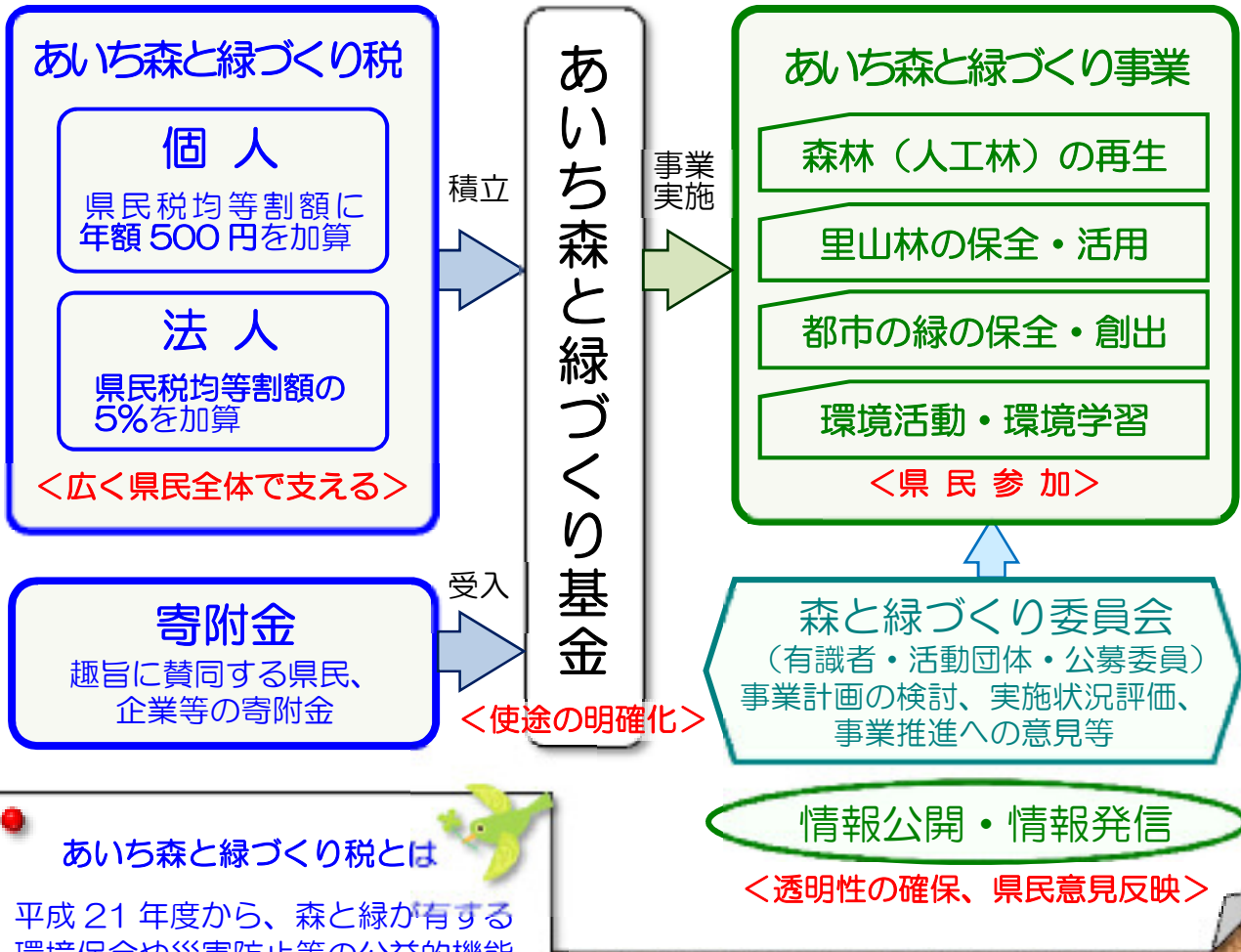
里山林整備に必要な資機材を保管する倉庫を整備しました。

## 普及啓発





# あいち森と緑づくり税による事業の仕組み



**あいち森と緑づくり税とは**

平成21年度から、森と緑が有する環境保全や災害防止等の公益的機能の維持増進のために県民税均等割の額に一定額を上乗せしてご負担をいただいているものです。

**ご寄附のご紹介**  
(平成27年度受付分、敬称略、順不同)

愛知トヨタ自動車株式会社  
いちい信用金庫  
マックスバリュ東海株式会社  
株式会社伊藤園  
JAバンクあいち  
匿名1件

**ありがとうございました**

**お問い合わせ先**

人工林と里山林の整備、愛知県産木材利活用推進、木の香る学校づくり及び森と緑づくり体感ツアーに関すること  
農林水産部森と緑づくり推進室  
電話 052-954-6455  
<http://www.pref.aichi.jp/shinrin/mori-midori/>

都市の緑化に関すること  
建設部公園緑地課  
電話 052-954-6526  
<http://www.pref.aichi.jp/koen/>

環境活動・学習の支援に関すること  
環境部環境活動推進課  
電話 052-954-6241  
<http://www.pref.aichi.jp/kankyo/>