

海況速報（クロロフィルa分布）

平成28年7月22日

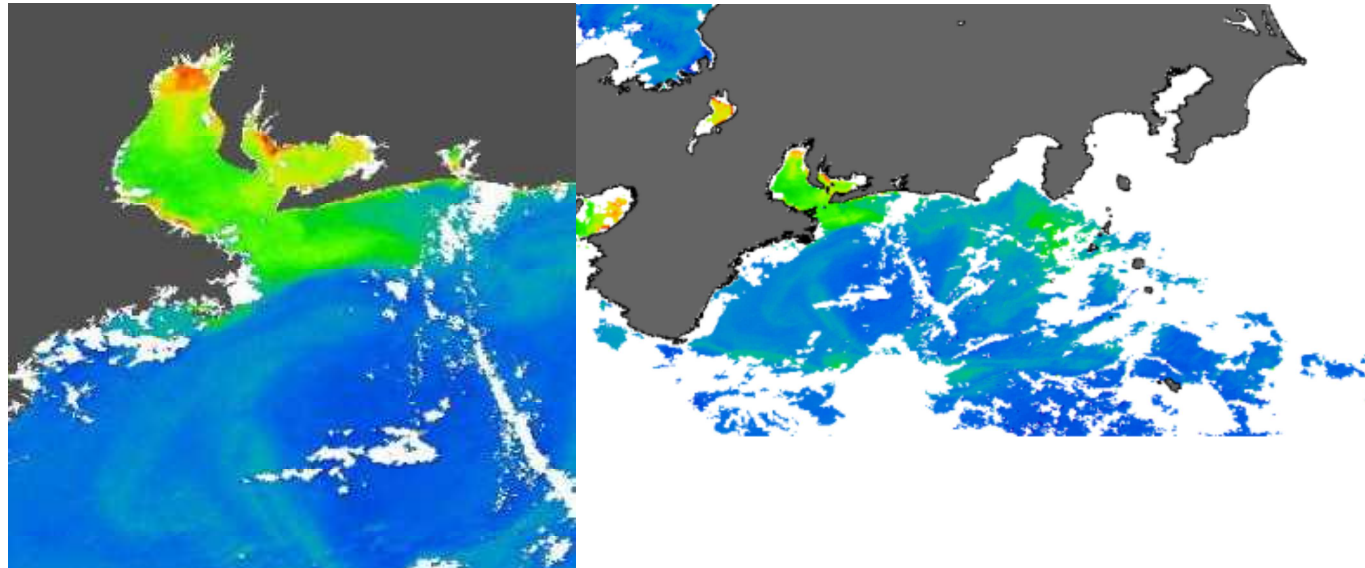
愛知県水産試験場 漁業生産研究所

7月21日の人工衛星クロロフィルa画像を見ると、クロロフィルa濃度は内湾～湾口域、渥美外海沿岸域でやや高くなっています。一方、沖合域では、暖水渦がありクロロフィルa濃度の低い水に覆われています。

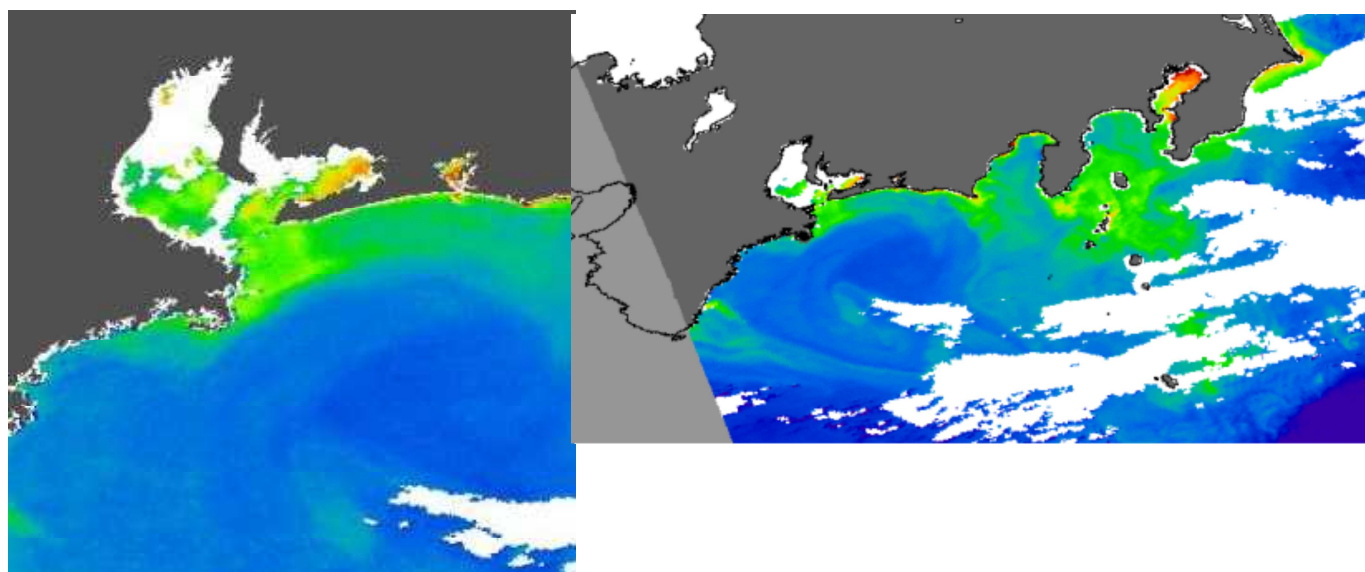
クロロフィルa濃度の変動を見ると、伊勢湾で、7月上旬ごろ一時的に高くなっていますが、全海域で、6月下旬頃から横ばい～やや低下となっています。

(宇宙航空研究開発機構(JAXA)／東海大学(TSIC/TRIC)提供のMODIS画像)

7月21日のAQUAによるクロロフィルa濃度分布



7月4日のAQUAによるクロロフィルa濃度分布



※画像データによるクロロフィルa濃度は、実際の濃度と異なる場合があります。また、詳細図と広域図で内湾域の濃度に誤差が生じることがありますので、目安としてご利用ください。

海況速報（クロロフィルa濃度の変動）

平成28年7月22日

愛知県水産試験場 漁業生産研究所

人工衛星 AQUA に搭載された MODIS センサーから得られた表層クロロフィル a 濃度をモニタリングしています (7月21日までのデータ)。

