

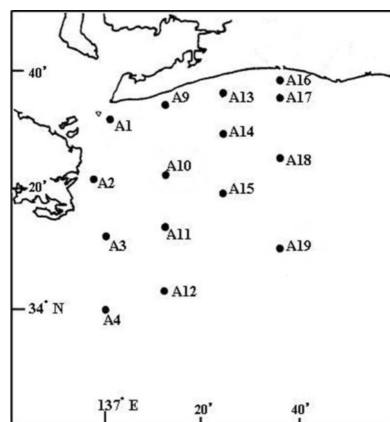
海況速報（渥美外海観測結果）

平成 28 年 10 月 21 日

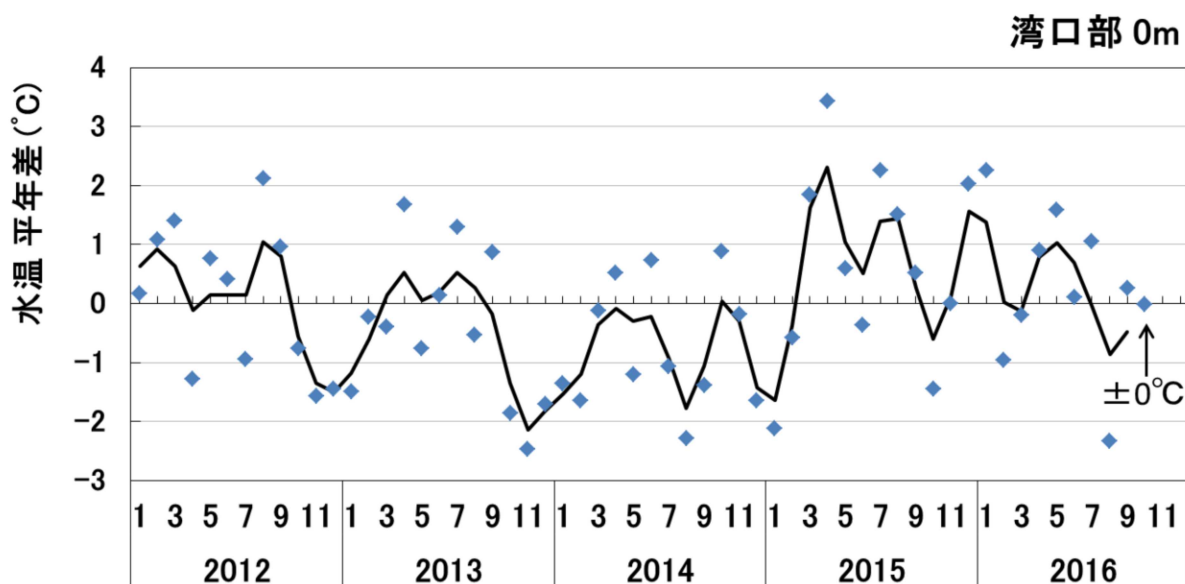
愛知県水産試験場 漁業生産研究所

【水温の変動】

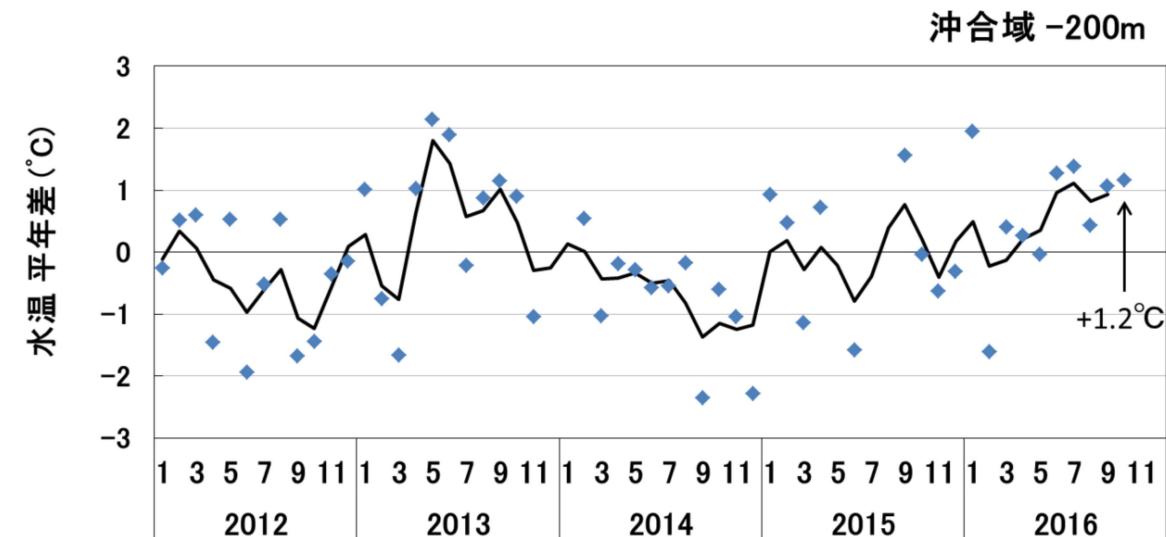
10月19、20日に、調査船海幸丸により渥美外海の観測を実施しました。湾口部の表層水温は22.3℃で、平年差は±0℃と平年並でした。沖合域の水深200m水温は13.1℃で、平年差は+1.2℃と平年に比べ高めでした。



渥美外海湾口部 (A1点) 表層における水温平年差の変動



渥美外海沖合域 (A11点とA19点の平均) 200mにおける水温平年差の変動



【渥美外海の海況】

水温の水平分布図をみると、表層で22~24℃、水深100mで16~19℃、200mで11~13℃となっていました。鉛直断面図をみると、等温線はっきりとした傾きは見られず、流向は不明瞭となっています。

渥美外海における水温の水平分布図と鉛直断面図

