

# 海況速報（クロロフィルa分布）

平成28年11月30日

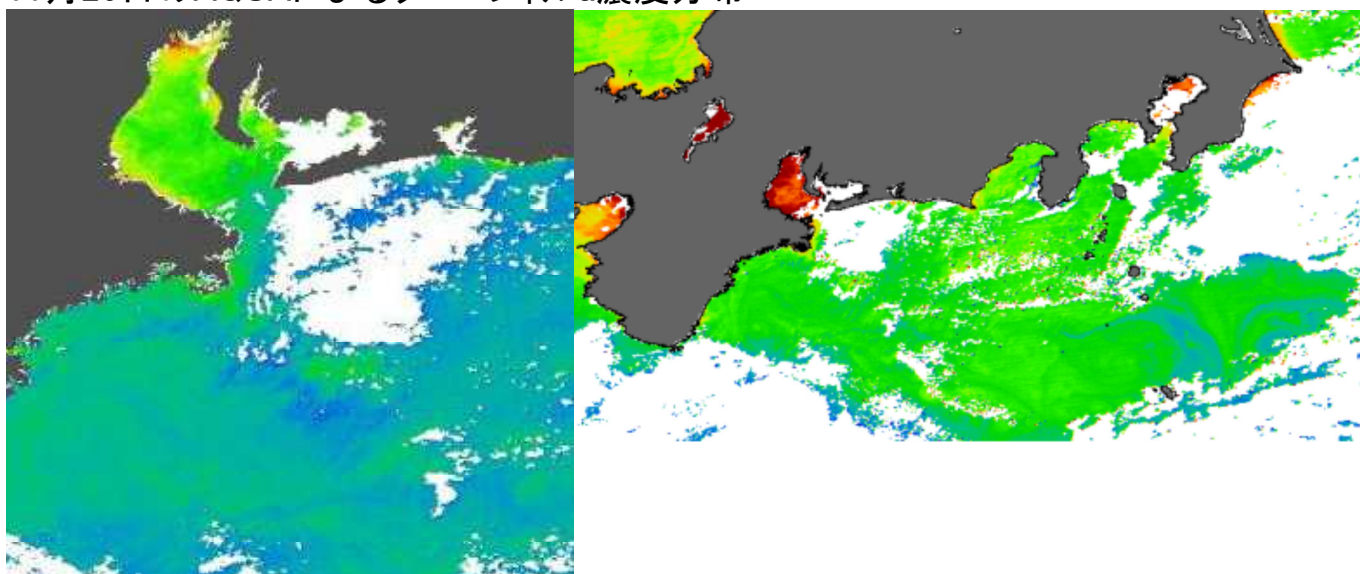
愛知県水産試験場 漁業生産研究所

11月26日の人工衛星クロロフィルa画像を見ると、内湾で高く、外海でもやや高くなっています。

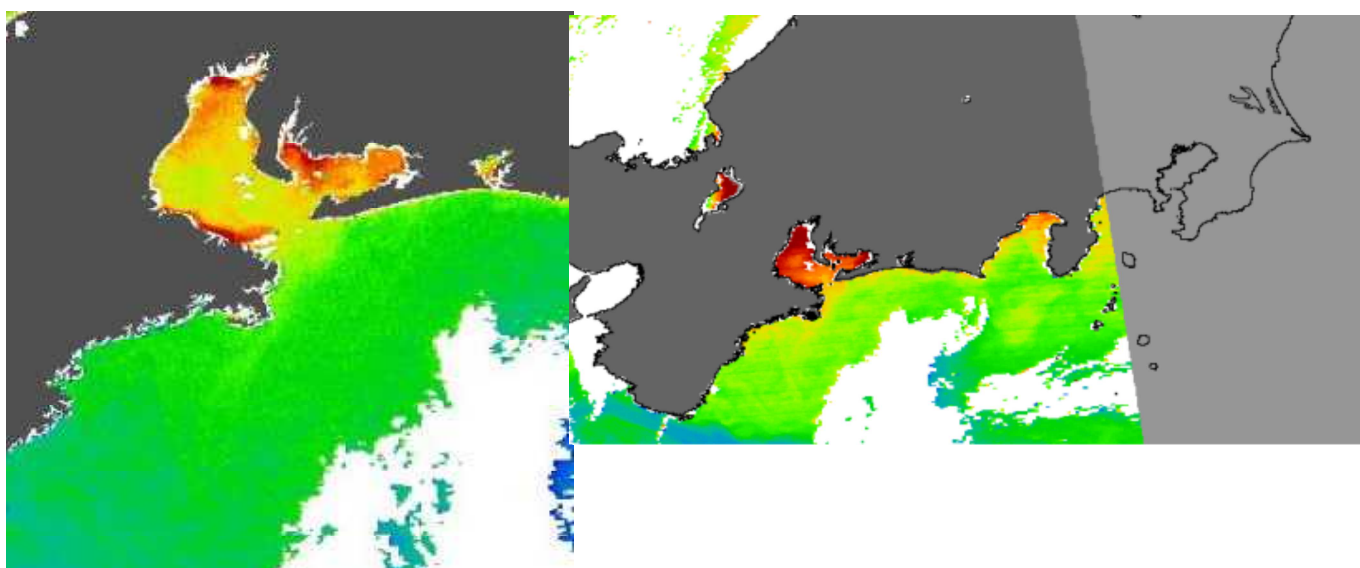
クロロフィルa濃度の変動を見ると、伊勢湾、湾口域、沿岸域では10月と同程度、三河湾、渥美外海では10月よりも高くなっています。

(宇宙航空研究開発機構(JAXA)／東海大学(TSIC/TRIC)提供のMODIS画像)

## 11月26日のAQUAによるクロロフィルa濃度分布



## 11月6日のAQUAによるクロロフィルa濃度分布



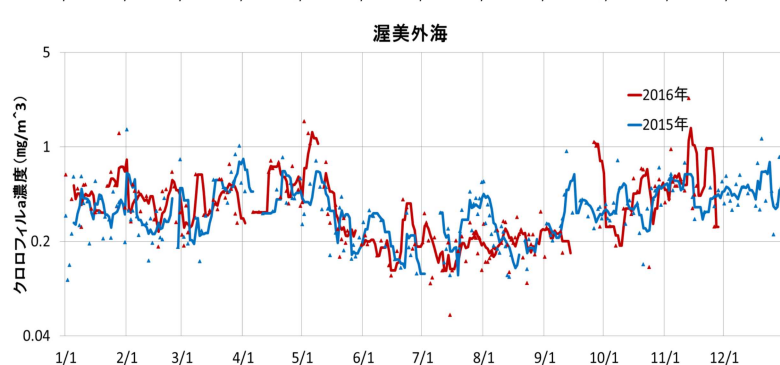
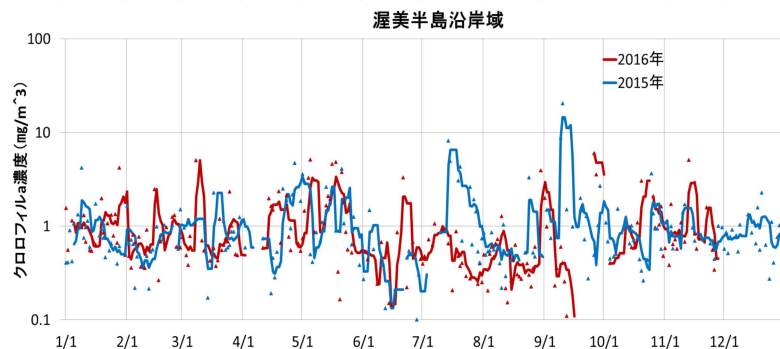
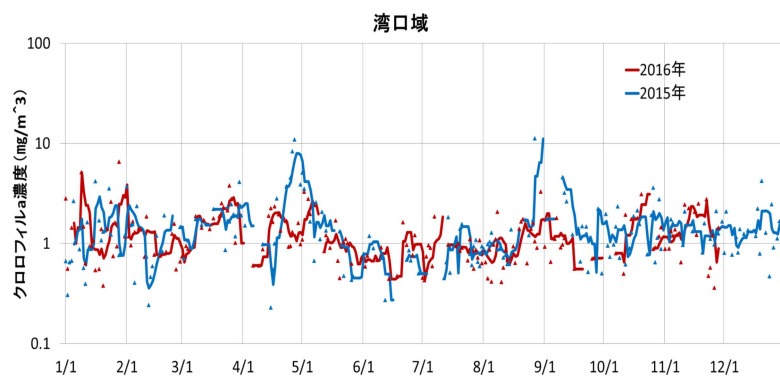
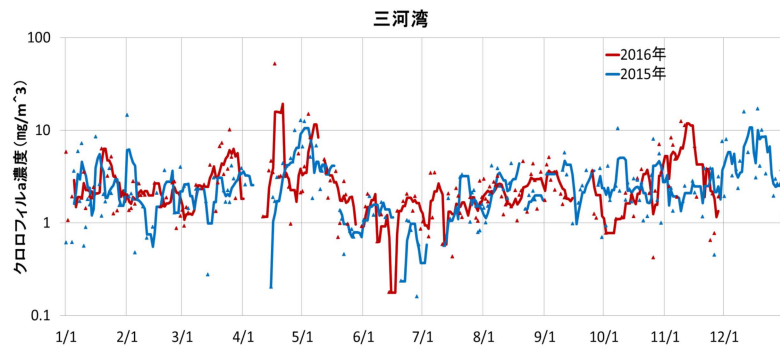
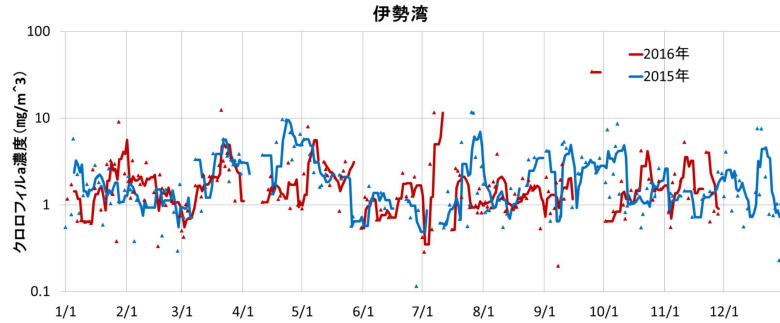
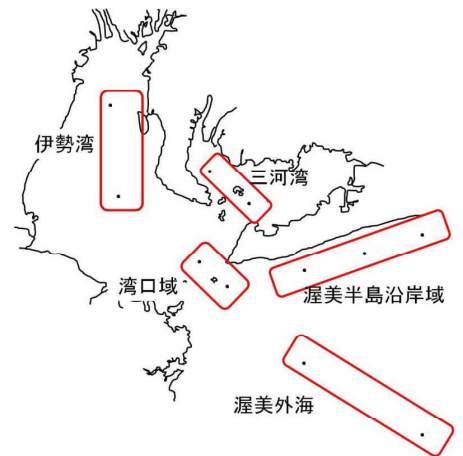
※画像データによるクロロフィルa濃度は、実際の濃度と異なる場合があります。また、詳細図と広域図で内湾域の濃度に誤差が生じることがありますので、目安としてご利用ください。

# 海況速報（クロロフィルa濃度の変動）

平成28年11月 日

愛知県水産試験場 漁業生産研究所

人工衛星 AQUA に搭載された MODIS センサーから得られた表層クロロフィル a 濃度をモニタリングしています（11月28日までのデータ）。



※渥美外海では、対数目盛の基数を 5 にしています。