

第7 火災の実態

主な内容

- 出火件数
- 損害額
- 出火原因
- 死傷者
- 建物火災

第7 火災の実態

1 概要

平成27年中における火災発生状況等は、出火件数2,022件、焼損棟数1,534棟、死者75名、負傷者333名、損害額30億2,738万4千円であり、過去3か年平均に比べて出火件数は減少しているが、死者数は増加している。

平成27年中の火災発生状況等と過去3か年平均との比較は第1表のとおりである。

第1表 平成27年中の火災概況と過去3か年平均との比較

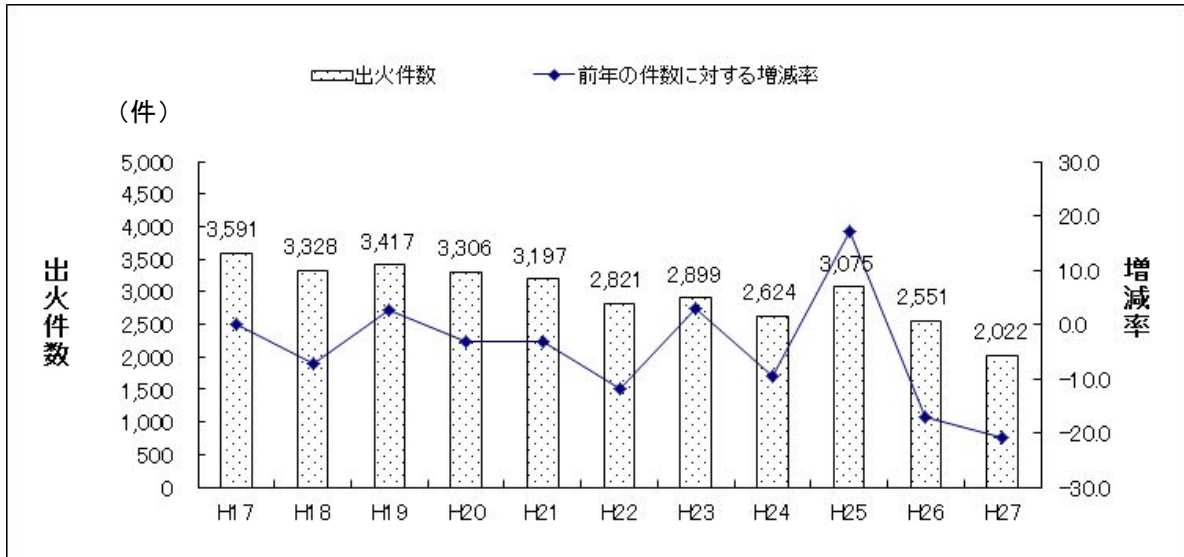
区分		単位	平成27年中 (A)	過去3か年平均 (B)	過去3か年平均比較	
					(A)-(B)=(C)	(C)/(B)*100%
出火件数		件	2,022	2,750	△ 728	△ 26.5
火災 種別	建物	件	1,138	1,332	△ 194	△ 14.6
	林野	"	23	59	△ 36	△ 61.0
	車両	"	232	300	△ 68	△ 22.7
	船舶	"	7	4	3	75.0
	航空機	"	0	0	0	0.0
	その他	"	622	1,056	△ 434	△ 41.1
〔焼損棟数〕		棟	1,534	1,696	△ 162	△ 9.6
全焼		"	251	267	△ 16	△ 6.0
半焼		"	86	110	△ 24	△ 21.8
部分焼		"	440	494	△ 54	△ 10.9
ぼや		"	757	825	△ 68	△ 8.2
〔建物焼損床面積〕		m ²	41,113	51,415	△ 10,302	△ 20.0
〔建物焼損表面積〕		"	6,392	5,474	918	16.8
〔林野焼損面積〕		a	102	648	△ 546	△ 84.3
〔り災世帯数〕		世帯	1,022	1,040	△ 18	△ 1.7
全損		"	170	186	△ 16	△ 8.6
半損		"	69	89	△ 20	△ 22.5
小損		"	783	765	18	2.4
〔死傷者数〕		人	408	431	△ 23	△ 5.3
死者		"	75	69	6	8.7
負傷者		"	333	362	△ 29	△ 8.0
〔り災者数〕		人	2,364	2,504	△ 140	△ 5.6
〔損害額〕		千円	3,027,384	5,350,985	△ 2,323,601	△ 43.4
建物火災		"	2,751,204	4,878,960	△ 2,127,756	△ 43.6
林野火災		"	0	1,091	△ 1,091	△ 100.0
車両火災		"	117,734	155,942	△ 38,208	△ 24.5
船舶火災		"	27,397	20,092	7,305	36.4
航空機火災		"	0	0	0	0.0
その他火災		"	128,184	195,556	△ 67,372	△ 34.5
爆発		"	2,865	99,343	△ 96,478	△ 97.1

(1) 出火件数の増減率と指数

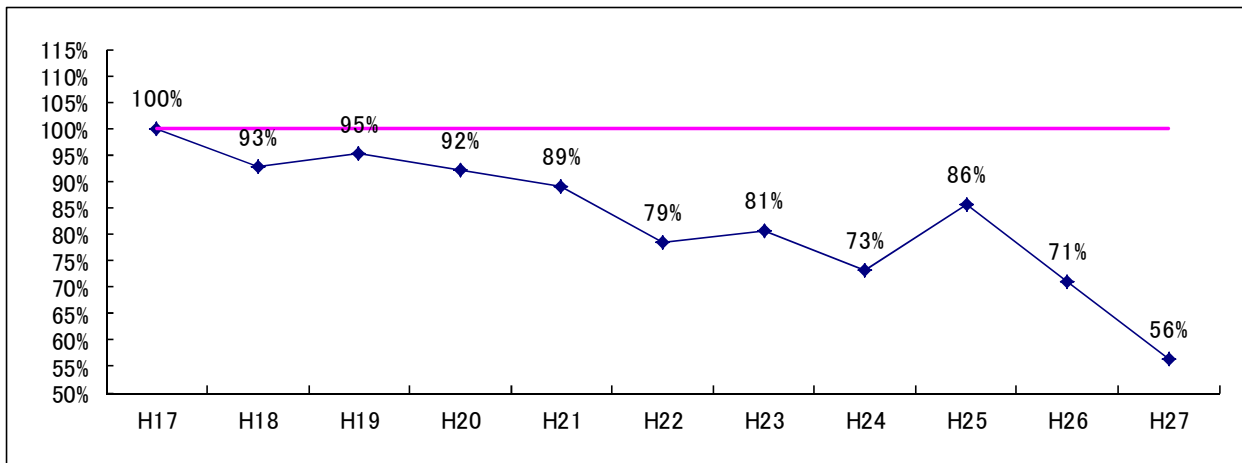
平成 27 年中の出火件数は、過去 10 年で最も少ない出火件数となった。増減率は第 1 図のとおりで、前年に対し 20.7%の減少となっている。

平成 17 年を 100 とした最近の火災の傾向は、第 2 図のとおりである。

第 1 図 出火件数と増減率の推移



第 2 図 出火件数指数



(2) 1日当たりの火災の概況

平成 27 年中の 1 日当たりの火災の概況は第 2 表のとおりで、出火件数は約 5.5 件、焼損棟数は約 4.2 棟となっている。また、約 6.5 人が生活の本拠を奪われ、約 8,294.2 千円が灰となっている。

第 2 表 1日当たりの火災概況

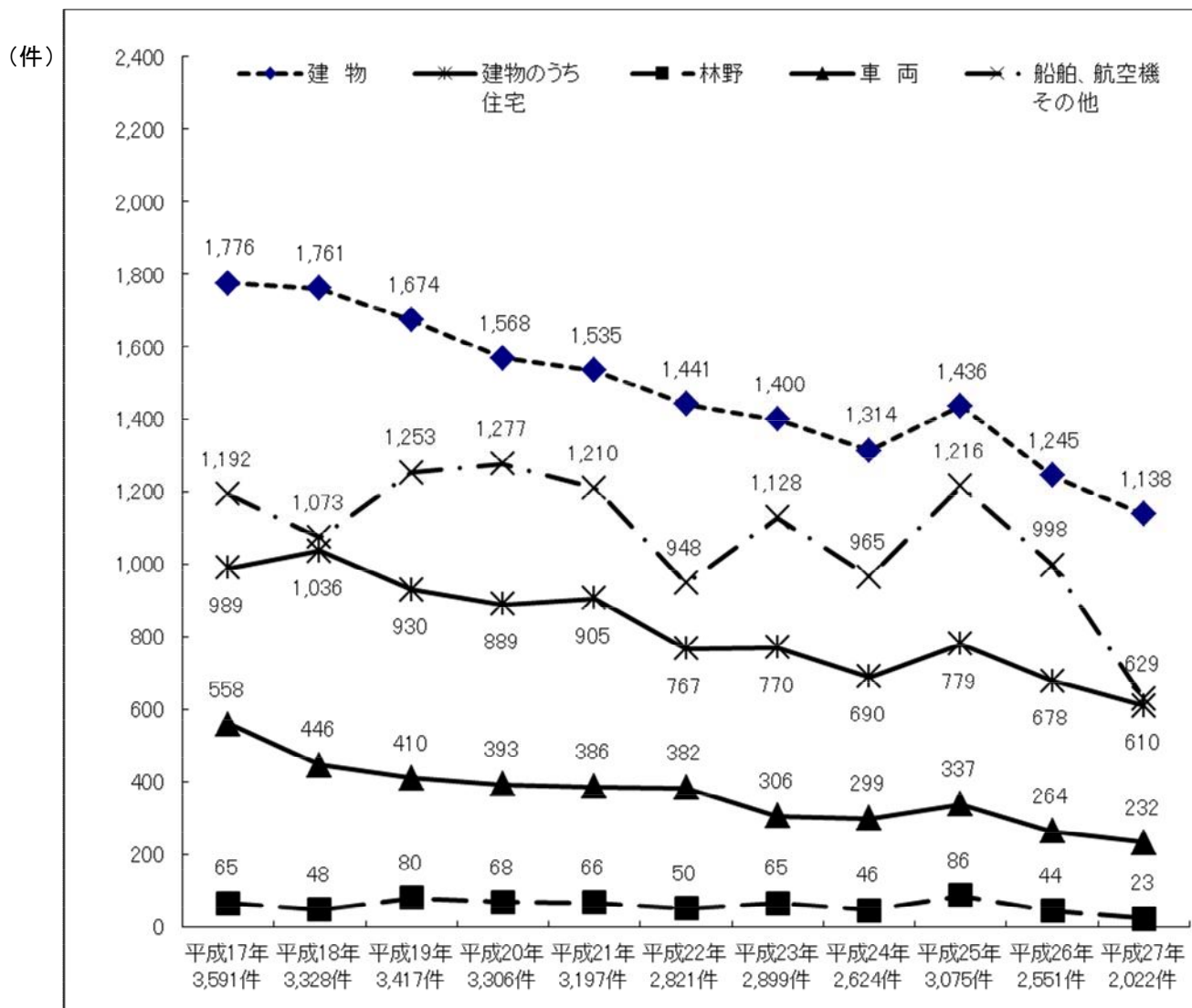
出火件数	5.5 件
損害額	8,294.2 千円
焼損棟数	4.2 棟
建物焼損面積	112.6 m ²
り災世帯数	2.8 世帯
り災者数	6.5 人

2 出火件数

(1) 火災種別出火件数

総出火件数は 2,022 件で、前年に比べ 529 件 (20.7%) 減少した。火災種別ごとの件数は第 3 図のとおりで、建物火災が 1,138 件 (56.3%)、そのうち住宅火災が 610 件 (53.6%)、林野火災 23 件 (1.1%)、車両火災が 232 件 (11.5%)、船舶火災、航空機火災及びその他火災が 629 件 (31.1%) となっている。

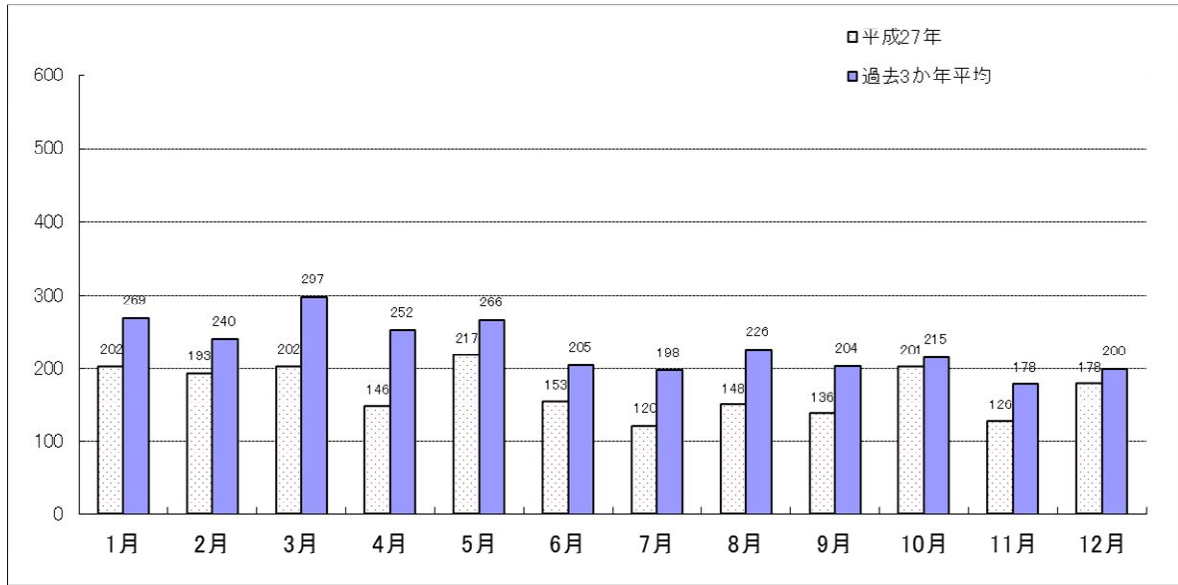
第 3 図 火災種別出火件数の推移



(2) 月別出火件数

月別の出火件数は第 4 図のとおりで、5 月が 217 件で最も多く、続いて 1・3 月、10 月の順となっている。

第4図 月別出火件数



(3) 時間別出火件数

時間別の出火件数は第3表のとおりで、11時から18時、19時から21時にかけては、1時間当たり100件以上発生しており、夜間より昼間の方が出火件数が多い。

第3表 火災種別時間別出火件数

種別 発生時間	計 (件)	建物	林野	車両	船舶	航空機	その他
0~1	59	28	0	12	0	0	19
1~2	52	33	0	8	0	0	11
2~3	41	27	0	7	0	0	7
3~4	45	25	0	10	0	0	10
4~5	48	36	1	4	0	0	7
5~6	51	27	2	7	0	0	15
6~7	51	37	0	6	0	0	8
7~8	57	35	1	10	0	0	11
8~9	67	44	1	10	1	0	11
9~10	99	55	2	16	1	0	25
10~11	92	44	1	14	1	0	32
11~12	102	47	2	10	0	0	43
12~13	109	59	2	6	0	0	42
13~14	132	62	3	19	0	0	48
14~15	106	52	3	7	2	0	42
15~16	120	47	2	7	1	0	63
16~17	126	68	0	8	0	0	50
17~18	105	55	0	6	1	0	43
18~19	86	53	1	10	0	0	22
19~20	104	70	0	13	0	0	21
20~21	109	65	1	13	0	0	30
21~22	82	48	0	15	0	0	19
22~23	57	42	0	4	0	0	11
23~24	64	45	0	7	0	0	12
不明	58	34	1	3	0	0	20
計	2,022	1,138	23	232	7	0	622

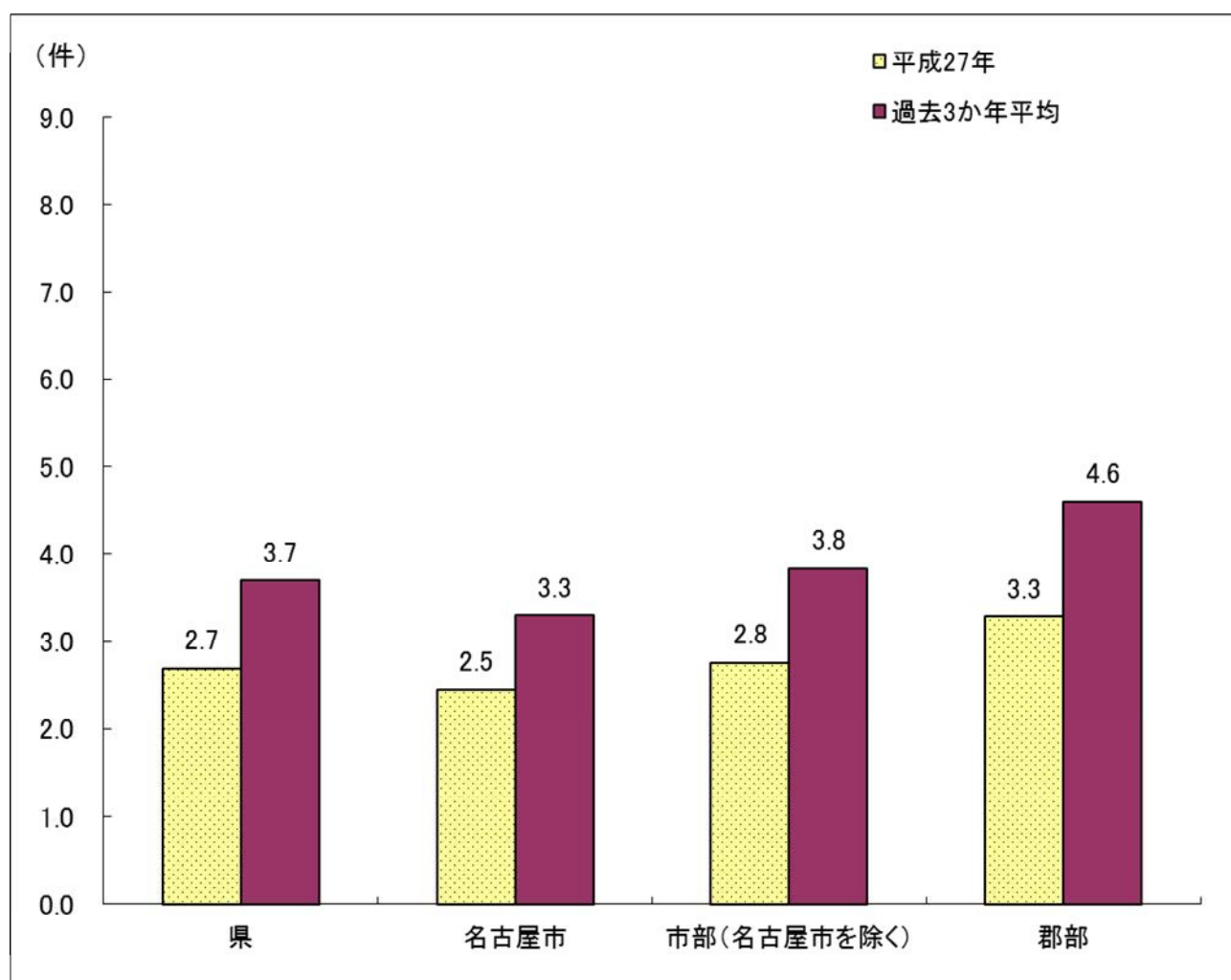
(4) 人口1万人当たりの出火件数

平成27年の人口1万人当たりの出火件数（以下「出火率」という。）は第5図のとおりで、県平均は2.7件で過去3か年平均に比べ低くなっている。これを名古屋市、名古屋市を除く市部、郡部に分けてみると名古屋市が2.5件、市部が2.8件、郡部が3.3件となっている。

出火件数

$$\text{(参考) 出火率} = \frac{\text{出火件数}}{\text{平成27年3月31日現在の住民基本台帳による人口}} \times 10,000$$

第5図 1万人当たりの出火件数（平成27年中）

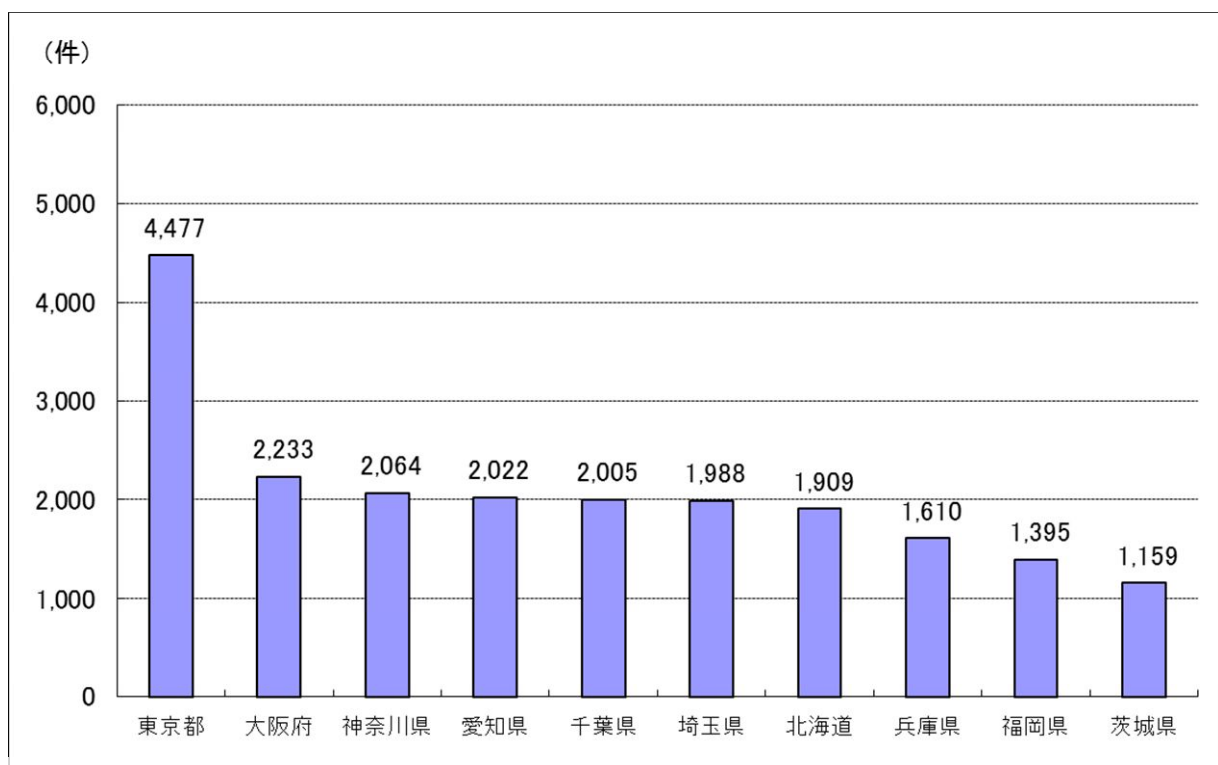


(5) 都道府県別比較

都道府県別の出火件数は第6図のとおりで、東京都を最高に、大阪府、神奈川県、愛知県、千葉県の順となっている。

また、出火件数の少ない県は、福井県（185件）、富山県（188件）、鳥取県（203件）、徳島県（225件）、石川県（240件）の順となっている。

第6図 都道府県出火件数比較



3 損害額

(1) 火災種別及び爆発による損害額

火災種別ごとの損害額は第4表のとおりで、建物火災が全体の9割以上を占めている。

その他火災は件数では30.8%を占めているが、損害額は4.2%と少ない。

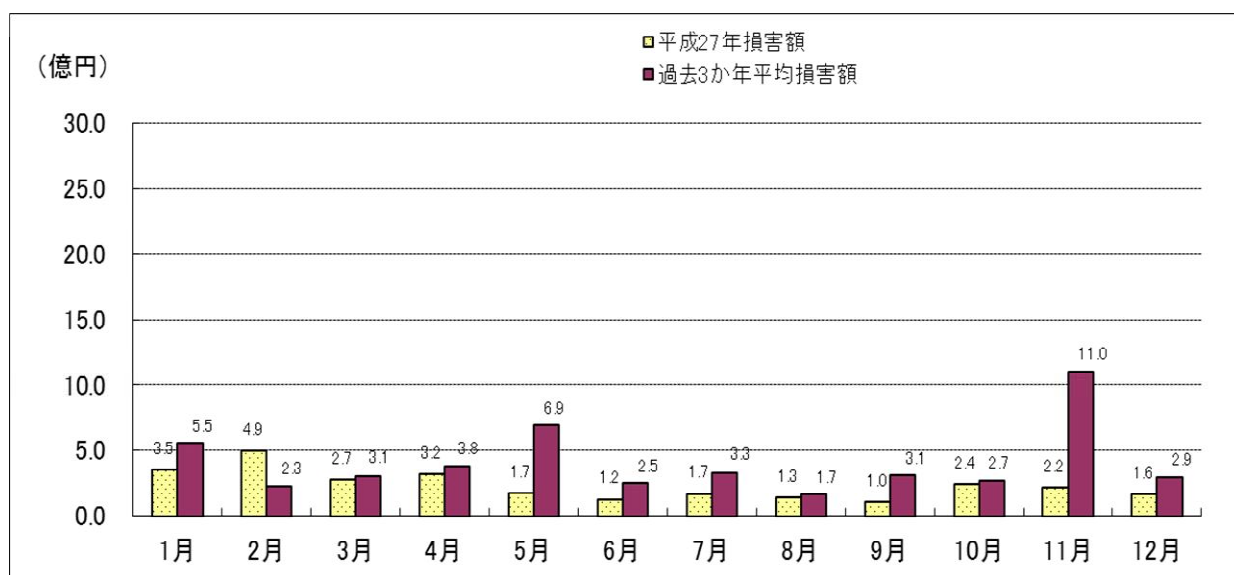
第4表 火災種別及び爆発による損害額

平成27年中			過去3か年平均		
区分	損害額(千円)	割合(%)	区分	損害額(千円)	割合(%)
建物火災	2,751,204	90.9	建物火災	4,878,960	91.2
林野火災	0	0.0	林野火災	1,091	0.0
車両火災	117,734	3.9	車両火災	155,942	2.9
船舶火災	27,397	0.9	船舶火災	20,092	0.4
航空機火災	0	0.0	航空機火災	0	0.0
その他火災	128,184	4.2	その他火災	195,556	3.7
爆発	2,865	0.1	爆発	99,343	1.9

(2) 月別損害額

損害額は一般に火災件数に比例する傾向があるが、大規模火災の発生によってこの傾向が顕著に現れないこともある。平成27年2月の損害額が大きいのは、損害額が1千万円以上の火災の件数が最も多いからである(第7-15表その1参照)

第7図 建物火災による月別損害額

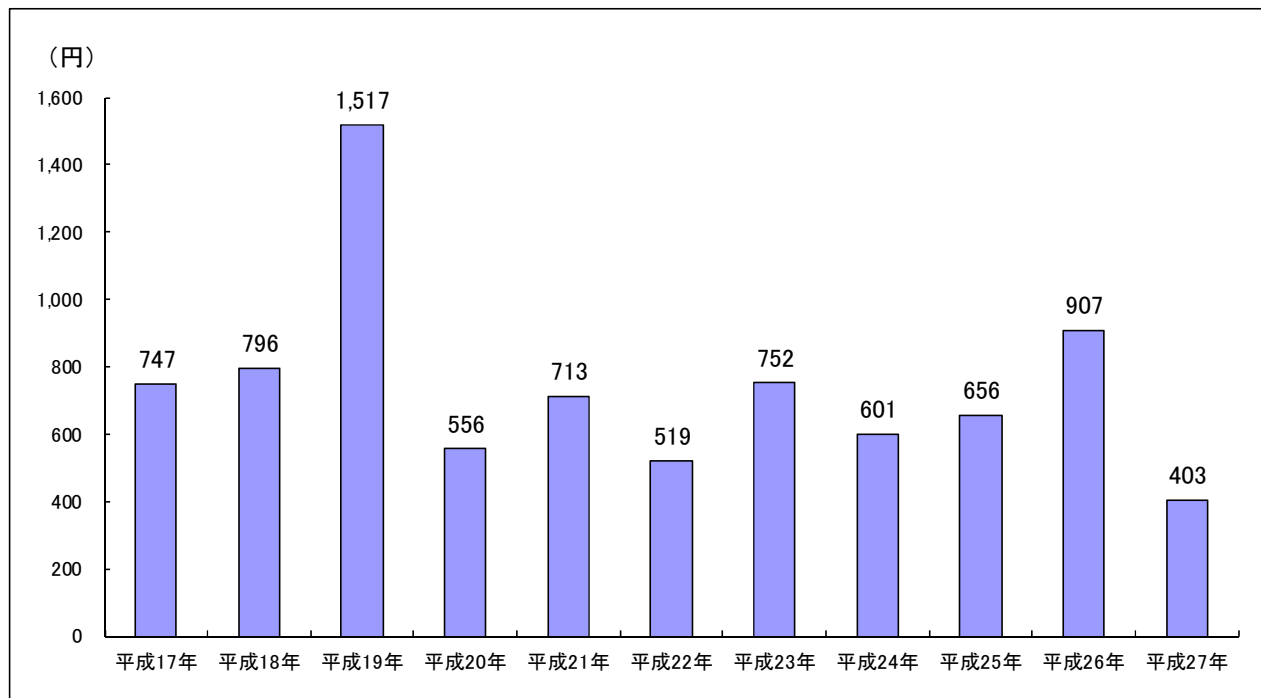


(3) 1人当たり、1件当たりの損害額

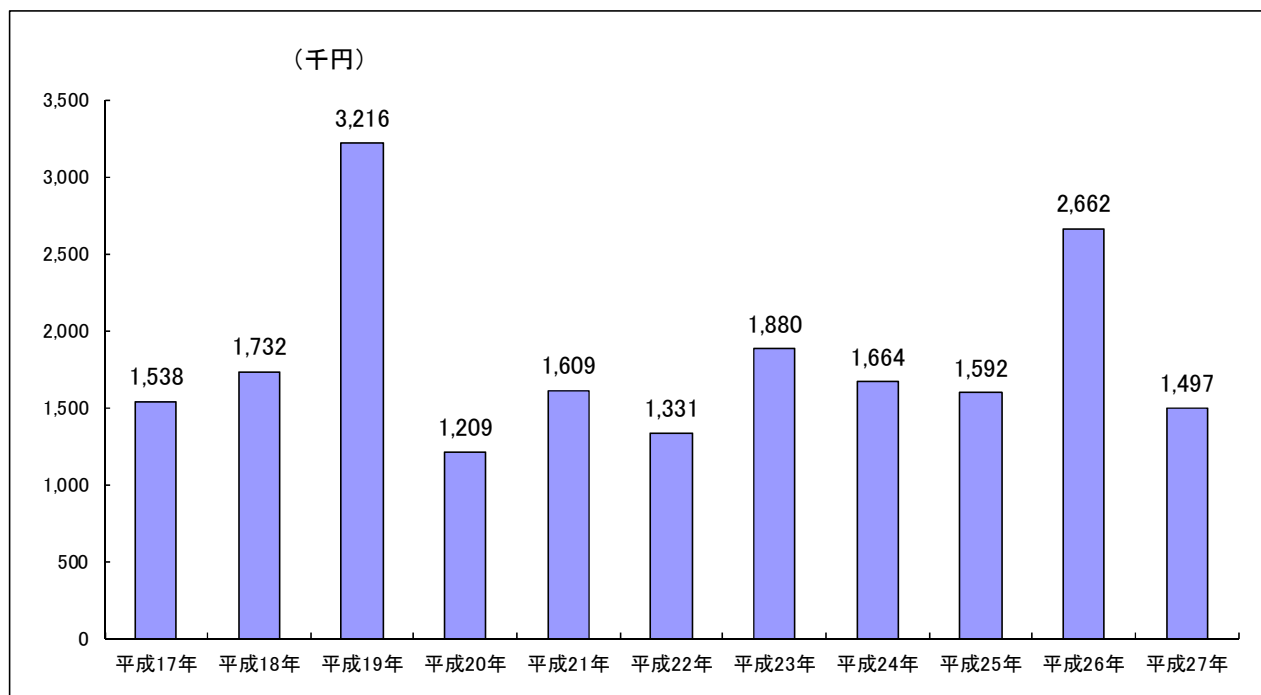
県民1人当たりの損害額は第8図のとおり403円となっており、前年の907円に比べ504円減少している。

また、火災1件当たりの損害額は第9図のとおり1,497千円で、前年の2,662千円に比べ1,165千円減少している。

第8図 1人当たり損害額



第9図 1件当たり損害額



4 出火原因

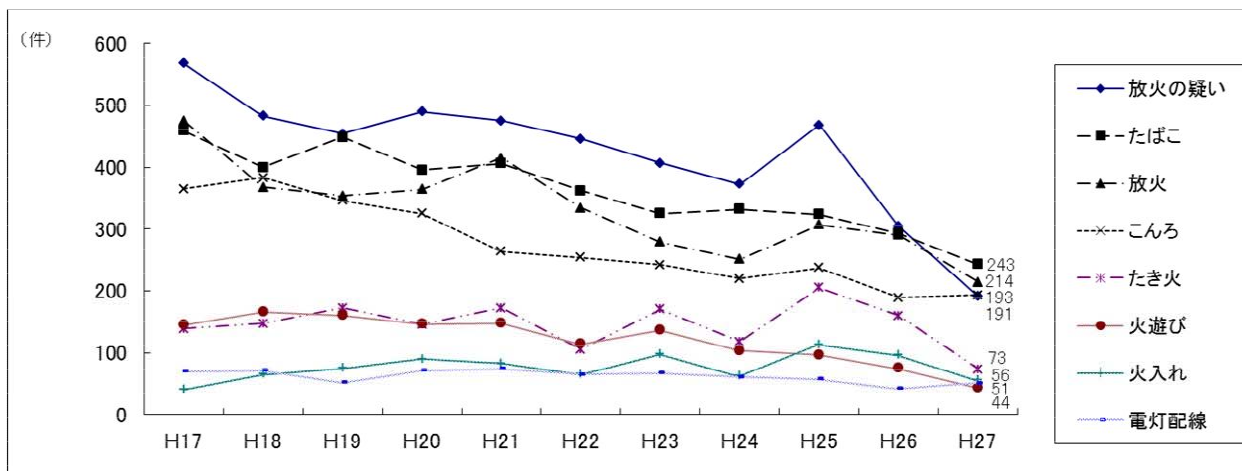
経過別の出火件数は第5表のとおりで、火気取扱いの不注意によるものが多い。

また、出火原因別の出火件数は第10図及び第11図のとおりで、放火（放火の疑いを含む）、たばこ、こんろによるものが依然多い。

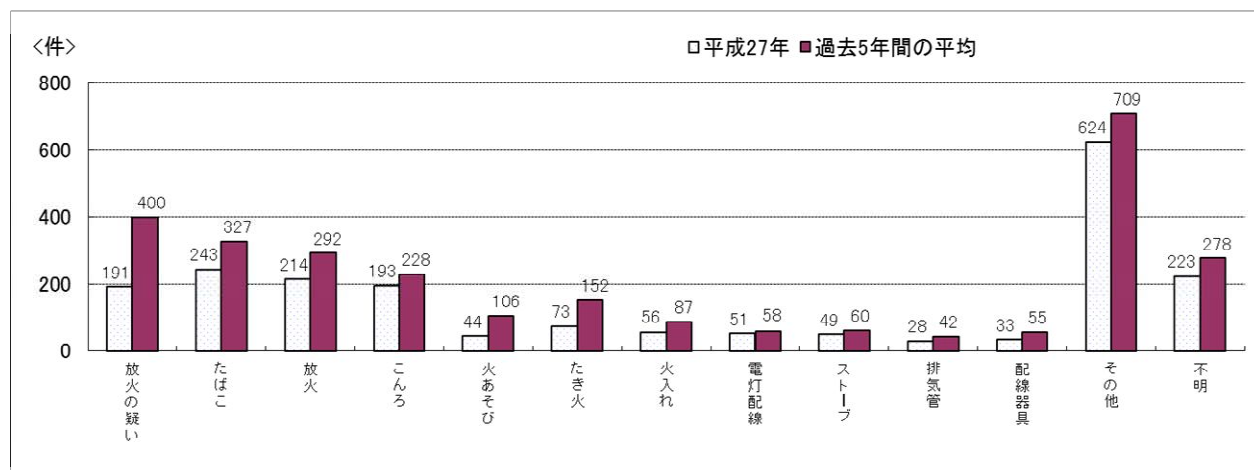
第5表 経過別出火件数

中分類	小分類									
	半断線により発熱する	漏電(地絡)する	電線が短絡する	電線が混触する	過多の電流を流す	スパークする	金属の接触部が過熱する	静電スパークが飛ぶ	絶縁劣化による発熱	その他
電氣的原因で発熱する	12	10	43	1	12	24	14	4	24	9
153										
化学的原因で発火する	爆発する	反応が急激に起こる	異物が混入して発熱する	ガス管などが噴出する	スパークによる引火	引火する	自然発火する	薬品類が互いに混触する	その他	
88	6	1	0	0	8	64	8	1	0	
熱的原因で発火する	可燃物が沸騰したり溢れ出る	消したはずのものが再燃する	余熱で発火する	摩擦により発熱する	輻射を受けて発火する	高温物が触れる	伝導過熱する	過熱する	その他	
174	0	29	6	22	19	49	6	35	8	
火源が運動により接触する	可燃物が火源の上に転倒落下する	可燃物が動いて火源に触れる	容器から火種がこぼれる	炭火がはねる高温の飛沫が飛ぶ	火の粉が散る遠くへ飛火する	火花が飛ぶ	火源が転倒落下する	火源が動いて接触する	その他	
391	12	44	4	4	62	54	49	146	16	
器具機械の材質構造の不良	火源が破損腐食する	機械が故障を起こす	構造不完全デザイン不良	材質が不良である	塗装が悪い	火源が漏洩する	着火物が漏洩する	容器(着火物用)が破損腐食する	その他	
49	4	13	8	1	0	1	15	5	2	
使用方法の不適による	意図なしにスイッチが入る	機械の調整が適当でない	かまど等の火を燃しすぎる	考え違いにより使用を誤る	不適當なところに捨てる	放置する、忘れる	本来の用途以外の不適の用に用いる	残り火の処置が不十分	器具を可燃物と共に可燃物の中にしまいこむ	その他
446	12	11	1	17	197	143	16	31	0	18
交通機関の事故による	衝突により発火	墜落により発火	逆火	その他						
11	7	0	1	3						
天災地変による	地震のために家が倒れる	風のために家が倒れる	水害で薬品に火がつき発火	落雷する	その他					
3	0	0	0	3	0					
その他・不明	放火	放火の疑い	火遊び	放火、火遊び以外で無意識に火をつける	その他	不明				
707	214	191	44	4	12	242				

第 10 図 出火原因の推移



第 11 図 出火原因別出火件数



(1) 発火源

発火源を性質別に分類すると第 6 表及び第 7-10 表に示すとおりである。

火種が全体の 41.9%を占めているのは、たばこ、たき火、ライターを含むためである。

消防機関としては、引き続き防火思想の普及につとめ、より一層住民の防火意識の高揚を図ることが必要である。

(2) 経過

出火に至るまでの経過を大別すると第 5 表に示すとおりである。これによると放火及び放火の疑いによるものが 20.0%で最も多く、「放火されない・放火させない」環境作りの推進や放火対策が必要である。

第 6 表 発火源別出火件数

発火源	件数 (件)	割合 (%)
電気による発熱体	303	15.0
ガス油類を燃料とする道具装置	292	14.4
まき、炭、石炭(コークス)を燃料とする道具装置	20	1.0
火種(それ自身発火しているもの)	847	41.9
高温の固体	100	4.9
自然発火あるいは再燃を起こしやすい物	40	2.0
危険物品	16	0.8
天災	3	0.1
不明・その他	401	19.8
合計	2,022	-

5 死 傷 者

平成 27 年中の火災による死者は、第 1 表及び第 7 表のとおり 75 人で、昨年比べ 12 人増加した。

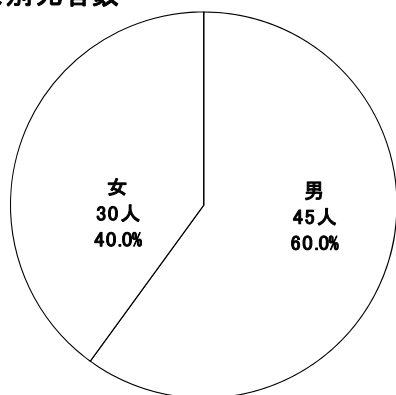
また、過去 10 年間の死者数の推移は第 7 表及び第 13 図のとおりである。

平成 27 年中の市町村別の火災による死者の発生状況は、名古屋市が 22 人、一宮市、新城市が 5 人、豊田市、稲沢市が 4 人と続き、市部で 50 人、郡部で 3 人となっている。

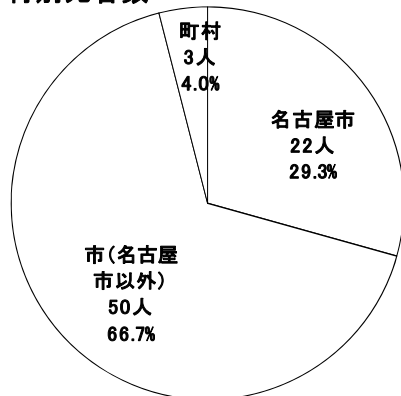
第 7 表 年別死傷者

年別	死者数 (人)	自殺者を除く(人)	負傷者数(人)
平成18年	104	69	516
平成19年	111	79	400
平成20年	84	61	375
平成21年	104	70	454
平成22年	95	67	361
平成23年	92	72	399
平成24年	72	52	343
平成25年	72	56	355
平成26年	63	42	388
平成27年	75	55	333
10年間平均	87.2	62.3	392.4

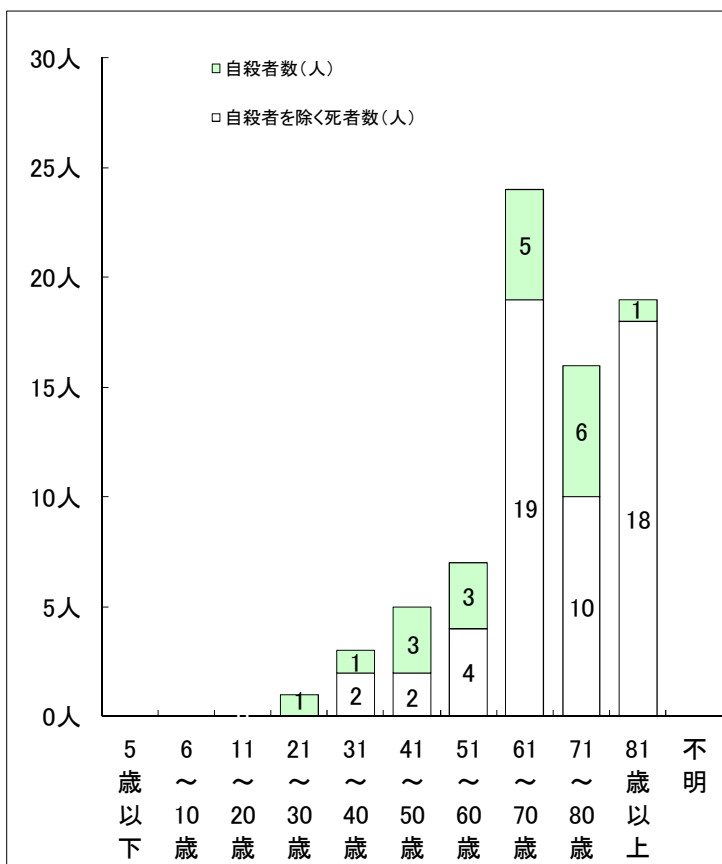
男女別死者数



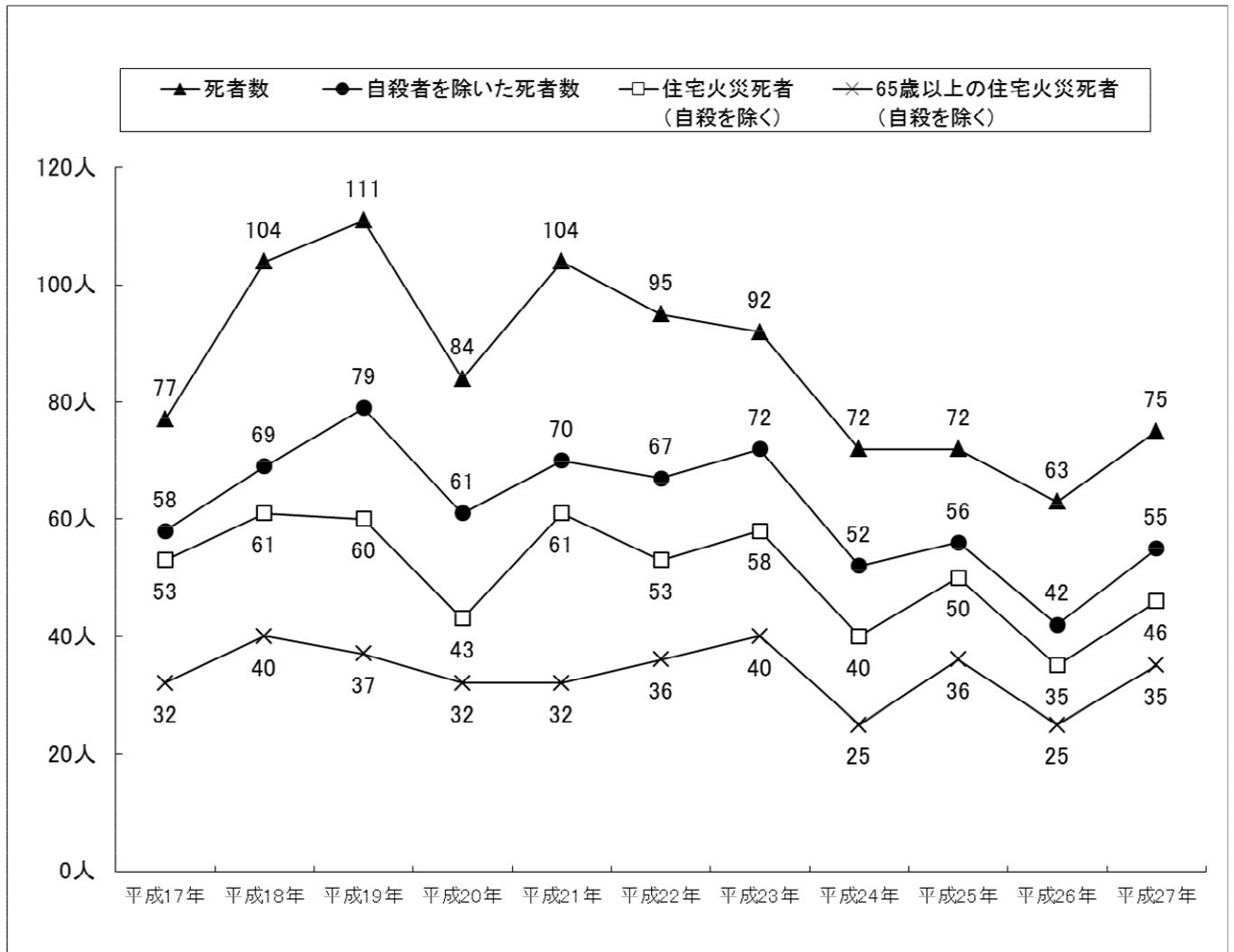
市町村別死者数



第12図 年齢別死者数



第 13 図 死者の推移



次に、死者の発生した経過別では、自殺による死者が 20 人で火災による死者全体の 26.7%を占めている。

また、自殺による死者を除いた住宅火災における死者については、65 歳以上の死者が 35 人で 76.1%を占めている。

月別の死者の発生状況は第 7-11 表 (その 2) のとおりで、1・2 月が 12 人、3・12 月が 10 人の順となっている。

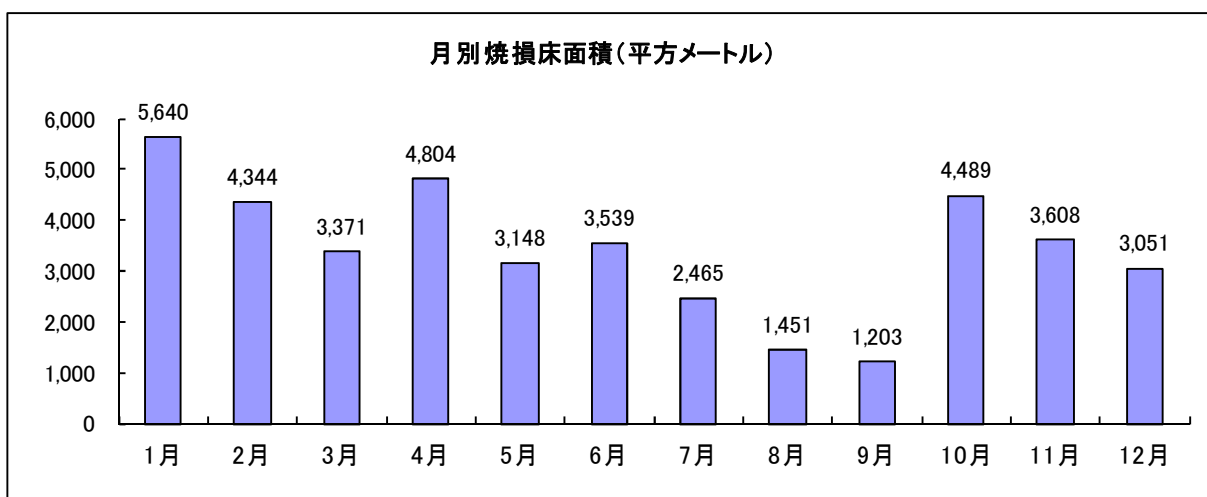
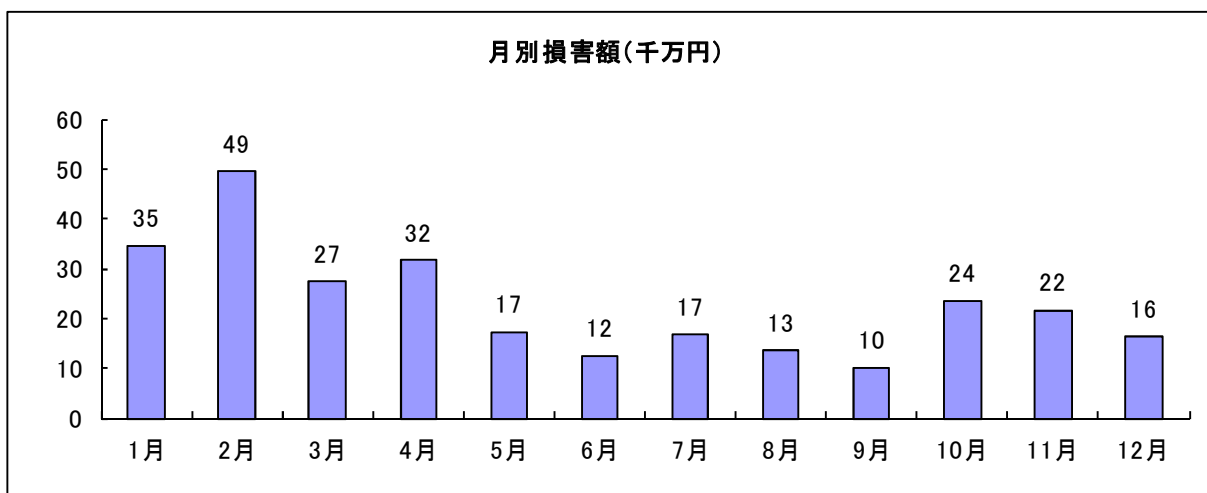
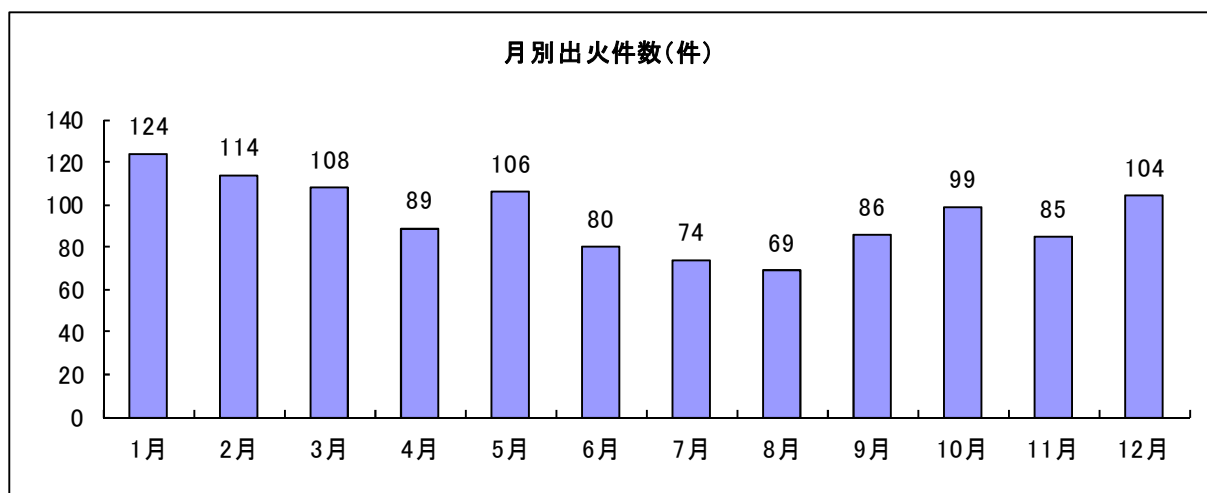
6 建物火災

平成 27 年中の建物火災の件数は、第 1 表及び第 3 図のとおり 1,138 件で、前年の 1,245 件より 107 件減少している。過去 3 か年平均の 1,332 件と比べても 194 件少なくなっている。

建物火災は全火災の 56.3% で高い比率を占めている。建物火災の損害額は、27 億 5,120 万 4 千円（総火災損害額の 90.9%）で、焼損床面積は 41,113 m² となっている。

また、これを月別でみると第 14 図のとおりである。

第 14 図 月別建物火災



第8表 防火対象物区分別火災発生状況

平成27年中

用途別	火災件数 (件)	損害額 (千円)	焼損棟数(棟)				焼損 床面積 (㎡)	焼損 表面積 (㎡)	死者 (人)	負傷者 (人)
			全焼	半焼	部分焼	ぼや				
公会堂・集会場	4	38				4				
遊技場	1	12				1				
カラオケボックス	1	120				1				
飲食店	46	84,272	2	3	11	32	783	94	5	
百貨店・店舗等	22	28,916	3	1	6	19	399	87	1	
旅館・ホテル	3	5,407		1		2	34	1		
共同住宅	264	202,539	8	5	98	169	2,437	1,219	11	
病院・診療所	2	751				2		1		
デイサービス等	4	501				3	1	1	1	
幼稚園等	2	1,774			2		1	112		
学校	11	823			2	10	2	6	1	
図書館・美術館	1	23				1				
公衆浴場	1	38			2		36			
神社・寺院	5	75,449	7		2	14	1,909	32		
工場・作業場	138	401,277	17	2	42	99	5,833	713	21	
車庫・駐車場	3	4,618	1	1	1	2	108	40		
倉庫	38	276,757	26	7	20	15	3,036	824	10	
官公署	6	1,411			1	5	70		1	
事務所	13	74,044	10	2	5	6	1,769	19	3	
その他	20	195,438	2	1	5	14	2,118	606	7	
複合用途 (特定)	87	114,230	2	3	27	58	1,540	474	2	
複合用途 (非特定)	37	31,854	2	4	22	16	869	224	2	
文化財保護法認定 建造物	2	25				2	1			
合計	711	1,500,317	80	30	246	475	20,946	4,453	17	

第7-1表 火災発生状況 (その1)

平成27年中

区分	火災種別						損害額 千円	原因別						被害							
	建物	林野	車両	船舶	航空機	その他		計	失火	放火	放火の 疑い	天災	発火	不明	焼損棟数	り災世帯数	建物焼損 床面積 ㎡	建物焼損 表面積 ㎡	林野焼損 面積	死者	負傷者
市町村別	件	件	件	件	件	件	件	件	件	件	件	件	件	件	棟	世帯	㎡	㎡	㎡	人	人
県計	1,071	23	232	7	1,889	622	2,022	1,349	214	191	3	40	225	1,534	1,022	41,113	6,392	102	75	333	
名古屋市	366	3	224	6	1,289	566	1,889	1,289	210	168	3	37	202	1,452	979	38,995	2,261	102	72	326	
豊橋市	58	5	13	2	132	31	109	60	15	11		1	22	79	50	3,482	255	4	2	128	
岡崎市	58		13		20	20	204,434	59	20	1		1	11	87	47	2,877	129	4	1	13	
一宮市	48		5		30	30	87,236	52	10	2	2	2	15	75	53	1,800	376		5	12	
瀬戸市	15	2	2		12	31	26,840	25	2	1		1	2	19	10	304	32	47	5	9	
半田市	17		2		9	28	21,848	18	1	4		1	4	20	13	261	10		1	6	
春日井市	57	1	6		23	87	111,153	66	14	1		6	6	87	79	1,873	393	10	3	20	
豊川市	19	2	7		7	35	44,277	28	3	2		2	2	28	22	401	214	9	1	5	
津島市	10		1		9	20	763	13	3	1		2	1	19	6	46	6		1	3	
碧南市	10		1	1	4	16	111,285	11	5	1		3	3	16	10	795	1		1	3	
刈谷市	20		4		11	35	45,501	18	5	8		1	3	30	10	912	104		1	3	
豊田市	81	8	19		44	152	353,021	94	16	24		5	13	115	64	2,743	599	24	4	26	
安城市	34		6		16	56	187,626	30	5	3		1	17	44	31	1,162	341		2	3	
西尾市	25		5		18	48	210,248	31	6	6		1	4	32	17	2,660	320		3	11	
瀬尾市	15		2		6	23	102,994	19	1	1		1	1	53	22	2,906	49		1	2	
犬山市	7		3		4	14	32,948	8	2	1		3	3	15	9	1,498	17		1	4	
清海市	12		4		14	30	64,587	17	5	3		5	5	19	8	1,166	62		1	4	
江南市	13		2		11	26	72,177	18	3	1		4	4	18	19	425	20		1	4	
小牧市	34		16		10	60	71,777	42	12	2		1	3	45	23	985	155		3	12	
稲沢市	19		7		26	52	52,804	27	7	7		1	10	29	8	660	37		4	4	
新城市	6		4		10	20	36,212	15	5	1		5	5	11	7	586	184		5	5	
東海市	15		2		7	24	93,810	19	1	3		1	1	23	24	662	58		1	11	
知多市	9		3		10	22	37,594	16	1	3		2	2	15	4	187	191		2	2	
知立市	6		5		15	4	5,526	8	5	4		3	3	16	9	701	18		2	2	
尾張旭市	10		6		6	22	14,392	12	3	4		3	3	10	7	173	3		3	2	
高浜市	1		2		1	4	436	2	2	1		1	1	1	8	1,051	61		1	1	
倉敷市	8		2		3	13	31,857	6	6	3		4	4	11	8	261	3		1	10	
豊明市	9		5		9	23	23,042	16	1	1		1	4	9	4	113	18	3	1	4	
日進市	17	1	1		5	24	9,822	16	1	4		2	2	18	8	263	18		1	4	
田原市	6		3		11	21	62,377	14	1	4		6	6	9	6	1,988	71		1	1	
葵西市	13		1		7	21	78,490	15	2	2		4	4	21	13	49	208		4	4	
清須市	6		6		4	16	11,520	14	2	1		2	2	10	8	35	5		1	1	
北名古屋市	10		1		7	18	1,830	11	7	1		4	4	12	6	643	36		2	2	
弥富市	7		4		5	16	38,472	11	5	1		2	2	8	3	111	8		1	3	
みよし市	7		2		7	16	19,516	9	5	1		1	1	16	10	278	65		1	2	
あま市	9		2		6	17	32,208	14	1	1		1	1	16	10	21	8		1	3	
長久手市	3		2		8	11	212	10	1	1		1	1	3	1	1	1		1	2	

第7-1表 火災発生状況 (その2)

平成27年中

区分 市町村別	火災種別						損害額 千円	原因別						被害										
	建物	林野	車両	船舶	航空機	その他		計	失火	放火	放火の 疑い	天災	発火	不明	焼損棟数	り災世帯数	り災世帯数 世帯	り災者数 人	建物焼損 床面積 ㎡	建物焼損 表面積 ㎡	林野焼損 面積	死者 人	負傷者 人	
町村計	67	1	8	1		56	133	135,844	80	4	23	3	23	82	43	103	2,118	132				3	7	
愛知県計	6		1			5	12	8,121	9	2	1			5	4	12	61	6				1	1	
東郷町	6		1			5	12	8,121	9	2	1			5	4	12	61	6				1	1	
西春日井郡	2					1	3	230	2					2	1	4								
豊山町	2					1	3	230	2					2	1	4								
丹羽郡計	10		2			6	18	26,228	10	4	4		4	13	5	13	312	6					1	
大口町	6		1			3	10	5,201	6	2	2		2	6	1	3	180	6						
扶桑町	4		1			3	8	21,027	4	2	2		2	7	4	10	132						1	
海部郡計	14		1			8	23	49,200	14	2	2		2	21	14	25	595	64					3	
大治町	5					1	6	31,663	4					9	8	10	532	64						
蟹江町	4		1			2	7	6,192	4					6	6	15	42						1	
飛島村	5					5	10	11,345	6	2	2		2	6	6	21	21						2	
知多郡計	28		3	1		26	58	42,388	33	2	11	2	10	33	17	42	883	51					2	
阿久比町	8					7	15	28,153	6	6	4	1	4	10	8	16	611	26					1	
東浦町	6		1			8	15	2,739	7	1	5		2	6	1	3	80							
南知多町	4		1	1		2	8	8,683	7		1		4	4	3	11	52							
美浜町	3					7	10	1,534	8				2	3	1	1	36							
武豊町	7		1			2	10	1,279	5	1	1		2	10	4	11	104	25					1	
額田郡計	5		1			6	13	8,063	6		5		1	6	2	7	267					2		
幸田町	5		1			6	13	8,063	6		5		1	6	2	7	267					2		
北設楽郡計	2					4	6	1,614	6					2			5							
設楽町						2	2	13	2															
東栄町						1	1		1															
豊根村	2					1	3	1,601	3					2										

第7-2表 建築物火災 (その1)

平成27年中

種別 市町村	失火 808	放火 (含む類い) 181	天災	火災	不明	計	焼損棟数						罹災世帯数			建物焼損 床面積 (㎡)	建物焼損 表面積 (㎡)	損害額(千円)		計			
							火元棟			延焼棟			全損	半損	小損			建築物	収容物				
							全焼	半焼	部分焼	ほや	全焼	半焼									部分焼	ほや	
県計	768	165	1	22	115	1,071	171	73	296	588	80	13	144	169	170	69	763	2,364	41,113	1,989,917	761,287	2,751,204	
市計	272	61	1	9	24	366	151	71	281	559	79	13	135	163	156	67	756	2,261	38,995	1,904,441	725,611	2,830,052	
名古屋	38	10		1	9	58	9	4	19	26	1	2	11	7	7	25	300	681	4,707	226,394	79,749	306,143	
豊橋	40	10		8	8	58	8	8	8	37	12		7	10	3	4	41	127	3,482	90,231	116,979	207,210	
岡崎	28	7	1	1	11	48	7	5	15	21	4	1	12	10	4	39	151	1,800	67,326	67,326	17,087	84,413	
一宮	14	4		1	1	15	3	1	2	9	1	1	2	2	1	8	30	334	18,371	15,561	1,489	19,860	
瀬戸	11	4		1	1	17	6	1	4	6	6	1	1	2	3	10	34	261	10	15,561	4,864	20,425	
半田	45	8	4	4	4	57	8	2	17	29	1	2	14	14	17	4	58	198	88,518	68,518	42,105	110,623	
春日井	14	3		2	2	19	1	3	7	8	2	1	2	4	5	3	14	59	401	33,518	3,865	37,383	
豊川	8			2		10		2	2	8			2	7		6	21	46	6	53	169	222	
津島	6			1	3	10	4	1	1	5	1		3	2	3	7	20	795	1	20,869	75,200	96,069	
碧南	12	6		2	2	20	3	2	2	13	2	1	6	1	2	8	19	912	104	35,875	9,430	45,305	
刈谷	51	19	7	4	7	81	19	7	16	39	5	2	18	9	17	6	41	136	2,743	202,142	94,008	296,150	
豊田	20	3		11	11	34	6	1	7	20	3	7	4	3	7	24	81	11,162	341	142,176	39,668	181,844	
安城	18	6		1	1	25	5	3	10	6	4	1	3	4	4	12	50	2,660	320	165,293	44,216	209,509	
西尾	14	1		1	1	15	6	7	2	7	10		5	23	3	19	53	2,906	49	94,621	6,312	100,933	
蒲郡	3	2		2	2	7	3	1	1	2	4		3	1	3	5	18	1,498	17	20,852	10,995	31,847	
犬山	6	4		2	2	12	2	1	4	4	4		3	1	1	6	29	1,166	62	36,013	26,809	62,822	
常滑	9	1		3	3	13	2	1	5	5	1	1	3	3	5	13	45	425	20	65,923	3,622	69,545	
江南	27	5		1	1	34	6	4	7	17	3	1	5	6	2	15	56	985	155	52,172	12,681	64,853	
小牧	14	1		4	4	19	5	1	2	12	3	3	3	3	3	5	36	660	37	34,893	8,516	43,409	
稲沢	4			2	2	6	4	1	1	1	2	1	3	5	5	13	36	586	184	28,664	1,318	29,982	
新城	14	1		1	1	15	3	1	1	10	5	1	1	2	11	43	662	662	58	69,249	24,509	93,758	
東海	7	2		1	1	9	4	1	3	1	2		4	4	1	12	187	187	191	27,340	7,380	34,720	
大府	8	3		1	1	11	6	1	1	3	2		3	3	3	5	27	701	20,828	2,254	23,082		
知多	5			1	1	6	1	1	1	5	1	1	1	1	1	4	8	147	3,329	3,329	1,598	4,927	
知立	6	2		2	2	10	1	1	2	6	1	1	2	1	1	4	16	173	12,199	896	13,095	13,995	
尾張旭	6			1	1	7	1	1	1	1	1		1	2	2	4	10	103	208	9,142	1,601	10,743	
高浜	6			2	2	8	2	1	3	2	2		1	2	8	13	1,051	23,625	61	23,625	4,935	28,560	
岩倉	7	1		1	1	9	1	1	5	3	4		3	1	4	11	261	18,927	3	18,927	2,673	21,600	
日進	14			1	2	17	1	1	7	9	1		1	1	1	23	113	7,259	18	7,259	1,741	9,000	
田原	5	1		1	1	6	2	2	2	2	1	1	2	2	5	7	263	14,996	18	14,996	10,211	25,207	
愛西市	11	1		1	1	13	6	1	1	5	2		3	3	8	49	1,888	59,525	71	59,525	17,086	76,611	
清須	6			1	1	6	1	1	3	2	2		2	1	2	10	103	103	208	9,142	1,601	10,743	
北名古屋市	9	1		4	4	10	2	1	2	7	3		2	1	7	19	35	807	5	807	696	1,503	
弥富	3			2	2	7	2	3	2	3	2		2	1	3	12	643	25,174	36	25,174	4,962	30,136	
みよし	4	1		2	2	7	1	2	2	4	4		1	1	2	9	111	13,125	8	13,125	716	13,841	
あま	7	1		1	1	9	2	1	2	3	1		3	4	2	7	21	278	65	29,149	1,794	30,943	
長久手	2	3		1	1	3	3	3	3	3	3		3	4	2	1	1	1	1	14	14	14	14

第7-2表 建築物火災 (その2)

平成27年中

種別 市町村	失火	放火 (着火類)	天災	発火	不明	計	焼損棟数						焼損			り災人員 (人)	建築物損 床面積 (㎡)	建築物損 表面積 (㎡)	損害額(千円)		計	
							火元棟			延焼棟			ほや	全損	半損				小損	建築物		収容物
							全焼	半焼	部分焼	部分焼	ほや	全焼										
町村計	40	16		2	9	67	20	2	15	29	9	6	14	2	27	103	2,118	132	85,476	35,676	121,152	
愛知県計	4	2				6	6		3	2			2		2	12	61	6	7,234	628	7,862	
東郷町	4	2				6			3	2			2		2	12	61	6	7,234	628	7,862	
西春日井郡 計	1				1	2				2					1	4			29	201	230	
豊山町	1				1	2				2					1	4			29	201	230	
丹羽郡計	7	2			1	10	3		3	4	2		2		3	13	312	6	17,561	413	17,994	
大口町	4	2				6	1		3	2					1	3	180	6	3,162	182	3,344	
扶桑町	3				1	4	2			2	2		2		2	10	132		14,419	231	14,650	
海部郡計	9	1			4	14	3		3	8	4	3	8	1	5	25	595	64	17,419	27,674	45,093	
大治町	3				2	5	3			2	2		2		2	10	532	64	12,428	18,157	30,585	
蟹江町	2				2	4			2	2	1		1		1	15	42		4,753	438	5,191	
飛鳥村	4	1			1	5	4		1	1	1		1		1	238	21		9,079	9,317	9,317	
知多郡計	15	9		1	3	28	11	2	5	10	3	2	1	1	15	42	883	51	34,435	6,639	41,074	
阿久比町	4	2			2	8	3		2	1			2		6	16	611	26	25,863	2,102	27,965	
東浦町	2	4				6	5			1					1	3	80		1,044	1,343	2,387	
南知多町	3	1				4			2	2					3	11	52		6,378	1,778	8,156	
美浜町	3					3	1		1	1					1	1	36		306	1,228	1,534	
武豊町	3	2		1	1	7	2			5	3				4	11	104	25	844	188	1,032	
額田郡計	2	2		1		5	3			2		1	1		1	7	267		7,949	114	8,063	
幸田町	2	2		1		5	3			2		1	1		1	7	267		7,949	114	8,063	
北設楽郡計	2					2			1	1								5	829	7	836	
設楽町																						
東栄町																						
豊根村	2					2			1	1									829	7	836	

第7-3表 林野・車両・船舶・航空機・その他火災（その1）

平成27年中

種別 市町村別	合計		林野火災		車両火災		船舶火災		航空機火災		その他火災		爆		発	
	件数	損害額 (千円)	件数	損害額 (千円)	件数	損害額 (千円)	隻	損害額 (千円)	件数	損害額 (千円)	件数	損害額 (千円)	機	損害額 (千円)		構数
果	884	276,180	23	102	232	313	7	6	7	27,897	622	128,184		4	4	2,885
市	818	261,488	22	102	224	304	6	5	6	26,980	566	117,785		4	4	2,885
名古屋	192	11,940	3	1	55	83	2	2	2	8,102	132	3,838				
豊橋	51	43,275	5	4	13	21	2	1		6,495	31	15,845				
岡崎	33	10,777	4	4	13	32				6,110	20	4,667				
一宮	35	2,823			5	14				2,768	30	55				
瀬戸	16	6,980	2	47	2	1				6,907	12	73				
半田	11	1,423			2	3				1,004	9	419				
春日井	30	530	1	10	6	7				76	23	78				376
豊川	16	6,894	2	9	7	7				6,659	7	235				
津島	10	541			1	1				528	9	13				
碧南	6	15,216			1	1				798	4	13,818				
刈谷	15	196			4	2				140	11	56				
刈谷	71	56,871	8	24	19	24				32,700	44	21,752				2,419
安城	22	5,782			6	16				5,060	16	722				
西尾	23	739			5	5				590	18	147				
蒲郡	8	2,061			2	2				660	6	1,401				
大井町	7	1,101			3	4				1,101	4	4				
常滑	18	1,765			4	1				1,518	14	247				
江南	13	2,632			2	5				192	11	2,440				
小牧	26	6,924			16	18				6,235	26	7,471				
稲沢	33	9,395			7	1				1,924	10	689				
新城	14	6,230			4	3				931	10	5,299				
東海	9	32			2	4				52	7	7				
大府	13	2,874			3	2				2,694	10	180				
知立	9	1,055			2	2				110	19	945				
尾張旭	12	1,297			6	6				475	4	124				
高浜	3	328			2	2				1,225	6	72				
岩倉	5	3,297			2	3				328	1	21				
豊明	14	1,442			5	1				3,276	3	353				
豊日	7	822	1	3	1	1				1,089	5	1				
田原	15	37,170			3	3				821	11	30,773				
愛西	8	1,879			1	2				952	7	98				
清須	10	777			6	6				1,781	4	4				
名古屋	8	327			1	1				773	7	307				
北名古屋	9	8,336			4	5				20	7	5,405				
弥富	9	5,675			2	6				2,931	5	7				
みよし	8	1,265			2	4				5,675	7	39				
あま	8	198			2	4				1,158	6	198				
長久手	8	198			2	4				1,158	8	198				

第7-3表 林野・車両・船舶・航空機・その他火災（その2）

平成27年中

種別 市町村別	合計		林野火災		車両火災		船舶火災		航空機火災		その他火災		爆		発 損金額 (千円)
	件数	損害額 (千円)	件数	損害額 (千円)	件数	損害額 (千円)	件数	損害額 (千円)	件数	損害額 (千円)	件数	損害額 (千円)	件数	損害額 (千円)	
町 村 計	66	14,692	1		8	3,876	1	417			56	10,399			
愛知郡計	6	259			1	259					5				
東郷町	6	259			1	259					5				
西春日井郡 計	1										1				
豊山町	1										1				
丹羽郡計	8	8,234			2	1,902					6	6,332			
大口町	4	1,857			1	1,752					3	105			
扶桑町	4	6,377			1	150					3	6,227			
海郡計	9	4,107			1	1,103					8	3,004			
大治町	1	1,078									1	1,078			
蟹江町	3	1,001			1	1,000					2	1			
飛島村	5	2,028			1	103					5	1,925			
知多郡計	30	1,314			3	612	1	417			26	285			
阿久比町	7	188			1	185					7	3			
東浦町	9	352			1	77					8	275			
南知多町	4	527			1	110	1	417			2				
美浜町	7										7				
武豊町	3	247			1	240					2	7			
額田郡計	8		1		1						6				
幸田町	8		1		1						6				
北設楽郡計	4	778									4	778			
設楽町	2	13									2	13			
東栄町	1										1				
豊根村	1	765									1	765			

第7-4表 月別火災発生状況

平成27年中

種別 月別	火災種別						損害額 (千円)	失火	放火	放火の疑い	天災	発火	不明	焼損棟数	り災世帯数	り災人員	建物焼損床面積 (㎡)	建物焼損表面積 (㎡)	林野焼損面積 (a)	死者	負傷者
	建物	林野	車両	船舶	航空機	その他															
1月	124	5	21	1		51	130	31	20			4	17	175	143	326	5,640	547	5	12	28
2月	114	2	19	1		57	129	12	21			7	24	159	123	276	4,344	617	3	12	25
3月	108	5	16	2		71	140	21	17			2	22	144	125	282	3,371	534	20	10	40
4月	89	2	15			40	95	21	11			3	16	121	85	174	4,804	356		6	29
5月	106	7	23			81	148	16	23		1	3	29	156	82	210	3,148	705	67	6	27
6月	80		21			52	130,643	98	14			3	15	92	52	116	3,539	225		3	28
7月	74		11	1		34	176,692	78	12			4	12	93	45	121	2,465	332		4	31
8月	69		28			51	196,701	109	4		2	4	19	95	67	182	1,451	955		3	35
9月	86		22			28	113,536	93	18			2	13	110	56	132	1,203	438		3	22
10月	99	1	17	1		83	258,611	134	22			4	18	142	68	153	4,489	448	6	3	32
11月	85		19			22	225,703	74	15			3	16	117	79	158	3,608	786		3	16
12月	104	1	20	1		52	223,477	121	14			3	24	130	97	234	3,051	449	1	10	20
合計	1,138	23	232	7		622	3,027,384	1,349	214	191	3	40	225	1,534	1,022	2,364	41,113	6,392	102	75	333

第7-5表 月別建物火災発生状況

平成27年中

種別 月別	原因別出火件数				焼損棟数				り災世帯数(世帯)				損害額(千円)		計			
	失火	放火(含む疑い)	天災	発火	不明	計	全焼	半焼	部分焼	ぼや	全損	半損	小損	り災人員		建物焼損床面積 (㎡)	建物焼損表面積 (㎡)	建築物
1月	87	23		3	11	124	33	19	37	86	40	8	95	326	547	291,052	56,173	347,225
2月	79	15		5	15	114	30	9	57	63	28	11	84	276	617	296,128	198,815	494,943
3月	82	13			13	108	21	8	42	73	15	10	100	282	534	213,872	59,588	273,460
4月	62	14		2	11	89	18	8	36	59	13	5	67	174	356	194,267	122,322	316,589
5月	77	15			14	106	30	9	46	71	12	8	62	210	705	121,498	51,437	172,935
6月	57	16	1		5	80	11	1	27	53	6	3	43	116	225	96,922	27,577	124,499
7月	50	15		3	6	74	12	8	20	53	4	4	37	121	332	121,515	46,123	167,638
8月	51	7		1	10	69	12	4	28	51	8	5	54	182	955	121,176	13,757	134,933
9月	64	13		2	7	86	10	6	31	63	4	5	52	132	438	57,537	45,039	102,576
10月	76	17		2	4	99	35	3	35	69	11	2	55	153	448	195,888	40,926	236,814
11月	53	17		3	12	85	23	3	36	55	12	4	63	158	786	147,779	69,301	217,080
12月	70	16		2	16	104	16	8	45	61	17	9	71	234	449	132,283	30,229	162,512
合計	808	181	1	24	124	1,138	251	86	440	757	170	69	783	2,364	6,392	1,989,917	761,287	2,751,204

第7-6表 覚知別建物火災件数及び焼損面積（その1）

種別 市町村別	合計			火災報知専用電話 (NTTを除く固定電話から)			火災報知専用電話 (NTT固定電話から)			火災報知専用電話 (携帯電話から)			加入電話(固定電話から)			加入電話(携帯電話から)			警察電話			駆け付け通報			事後通知			その他															
	件数	焼損 床面積	焼損 表面積	件数	焼損 床面積	焼損 表面積	件数	焼損 床面積	焼損 表面積	件数	焼損 床面積	焼損 表面積	件数	焼損 床面積	焼損 表面積	件数	焼損 床面積	焼損 表面積	件数	焼損 床面積	焼損 表面積	件数	焼損 床面積	焼損 表面積	件数	焼損 床面積	焼損 表面積	件数	焼損 床面積	焼損 表面積													
県計	1,138	41,113	6,392	124	9,294	520	271	9,757	1,413	480	2,159	4,051	31	140	248	9	150	54	2	74	1	2	2	2	2	2	2	2	2	2	202	86	91	17	11	11	14						
名古屋市	1,071	38,995	6,260	117	8,701	489	260	9,430	1,398	447	20,433	3,976	29	119	248	7	141	54	2	74	1	2	2	2	2	2	2	2	2	190	84	80	17	11	11	14							
豊橋市	366	4,707	2,196	6	92	16	140	1,337	985	175	3,360	1,187	2	2	1	1	5													47	5	43	1										
豊田市	58	3,482	255	14	747	13	2	1,629	24	25	1,679	210	3	3	20	2128	112	2	74	1	1								14	8	3	2											
岡崎市	58	2,877	129	8	749	35	7	62	8	18	987	324	1	1	8	987	324	1											19	1	1	1											
一宮市	48	1,800	376	8	749	35	7	62	8	18	987	324	1	1	8	987	324	1											14	2	9												
瀬戸市	15	334	32	2	56	4	4	134	31	6	144	1			6	144	1											3	3	3													
半田市	17	261	10	3	114	3	3	79	7	6	18	3			6	18	3											1	2														
春日井市	57	1,873	393	15	811	189	7	359	14	20	702	187	3	1	103													11	4	48	3												
豊川市	19	401	214	6	115	16	6	36		8	286	94	3															1	1	1	1												
津島市	10	46	6	3	36					2	9	4																1	1	2													
碧南市	10	795	1				6	629		2	164	1																5	1	2													
刈谷市	20	912	104				6	171	20	8	741	84	3															2	2	2													
豊田市	81	2,743	599	18	1,181	70	5	216	11	43	1,346	507	2															3	3	3													
安城市	34	1,162	341				8	181	18	9	973	315	1															10	10	1	3	1	3	2									
西尾市	25	2,660	320	7	318	16	8	1,355	31	6	869	126	1															9	9	1	3	3	3	6									
蒲郡市	15	2,806	49	5	2,851	33	3	4	2	4	51	14																3	3	3													
常陸市	7	1,498	17	1	64		1	31		3	1,402	16																2	2	1	1	1	1	3									
犬山市	12	1,166	62				2	22	5	4	1,008	2																2	2	1	1	1	1	3									
江南市	13	425	20	3	321	4	1	6		4	96	16																3	3	3													
小牧市	34	985	155	2	120	9	8	376	70	13	489	71	2															3	3	3													
稲沢市	19	660	37				9	549	30	3	109	7	1															4	4	4													
新城市	6	586	184				3	417	4	2	169	180																1	1	1	1	1	5										
東海市	15	662	58	3	155	25	4			5	506	33																2	2	2													
大府市	9	187	191	2	208		2	8	65	6	177	126																1	1	2													
知立市	11	701	18				3	304	15	4	189	3																1	1	1													
知多市	6	147					4	146		1	1	1																1	1														
尾張旭市	10	173		2	37					3	127	1																4	4	9													
高浜市	1																											1	1														
岩倉市	8	1,051	61				2	980	57	6	71	4																2	2	2													
豊明市	9	261	3	3	233	2				5	28	1	1															1	1														
日進市	17	113	18	3	99	1	2		2	8	13	13																2	2	1													
田原市	6	263	18	3	61		1	195		2	7	18																2	2	2													
愛西市	13	1,988	71	1	49		10	1,988	71	10	1,988	71																2	2	2													
清須市	6	103	208	1	49		1		3	4	34	2																2	2	2													
北名古屋市	10	35	5	1	140		3		3	4	502	36																2	2	2													
弥富市	7	643	36	2	105	8	1	1	4	4	502	36																3	3	3													
みよし市	7	111	8	2	105	8	1	1	13	3	6																	3	3	2													
あま市	9	278	65	1	39	52	4	237	13	1																		1	1	1													
長久手市	3			1			1			1																																	

第7-6表 覚知別建物火災件数及び焼損面積（その2）

平成27年中

種別 市町村別	合計			火災報知専用電話 (NTTを除く固定電話から)			火災報知専用電話 (NTT固定電話から)			火災報知専用電話 (携帯電話から)			加入電話(固定電話から)			加入電話(携帯電話から)			警察電話			駆け付け通報			事後周知			その他			
	件数	焼損 床面積	焼損 表面積	件数	焼損 床面積	焼損 表面積	件数	焼損 床面積	焼損 表面積	件数	焼損 床面積	焼損 表面積	件数	焼損 床面積	焼損 表面積	件数	焼損 床面積	焼損 表面積	件数	焼損 床面積	焼損 表面積	件数	焼損 床面積	焼損 表面積	件数	焼損 床面積	焼損 表面積	件数	焼損 床面積	焼損 表面積	
町村計	67	2,118	132	7	593	31	11	327	15	33	1,166	75	2	21	2	9															
愛知郡計	6	61	6	2	35	6	2	26		2	26																				
東郷町	6	61	6	2	35	6	2	26		2	26																				
西春日井郡 社	2			1																											
豊山町	2			1																											
丹羽郡計	10	312	6	1	85		1	47		2	171		2		2	9															
大口町	6	180	6							2	171		2		2	9															
扶桑町	4	132		1	85		1	47																							
海部郡計	14	595	64				1			10	574	64	2	21																	
大治町	5	532	64				1			4	532	64																			
蟹江町	4	42								4	42																				
飛島村	5	21								2			2	21																	
知多郡計	28	883	51	3	473	25	6	276	15	15	132	11																			
阿久比町	8	611	26	2	381		2	217	15	3	12	11																			
東浦町	6	80					1	13		4	67																				
南知多町	4	52		1	46		1	46		2	5																				
美浜町	3	36								3	36																				
武豊町	7	104	25	1	92	25	2	2		3	12																				
額田郡計	5	267					1	4		4	263																				
幸田町	5	267					1	4		4	263																				
北設楽郡計	2		5																												
設楽町																															
東栄町																															
豊根村	2		5																												

第7-7表 火災発生状況比率

平成27年中

消防本部分別	出火件数		損害額			損害額			建物焼損面積		
	件数	比率	1万人当りの出火件数	損害額	比率	1万人当りの損害額	1万人当りの損害額	建物火災数	面積	比率	建物火災1件当たりの焼損面積
	件	%	件	千円	%	千円	千円	件	m ²	%	m ²
県	2,022	65.76	2.7	3,027,384	61.84	1,497	4,034	1,138	41,113	76.16	36
名古屋市	558	18.15	2.5	318,083	6.50	570	1,398	366	4,707	8.72	13
豊橋市	109	3.54	2.9	250,485	5.12	2,298	6,627	58	3,482	6.45	60
岡崎市	91	2.96	2.4	204,434	4.18	2,247	5,369	58	2,877	5.33	50
瀬戸市	83	2.70	2.1	87,236	1.78	1,051	2,258	48	1,800	3.33	38
春日井市	31	1.01	2.4	26,840	0.55	866	2,045	15	334	0.62	22
日南市	87	2.83	2.8	111,153	2.27	1,278	3,581	57	1,873	3.47	33
豊田市	35	1.14	1.9	44,277	0.90	1,265	2,394	19	401	0.74	21
津島市	20	0.65	3.1	763	0.02	38	119	10	46	0.09	5
豊西市	152	4.94	3.6	353,021	7.21	2,323	8,375	81	2,743	5.08	34
西蒲市	48	1.56	2.8	210,248	4.29	4,380	12,360	25	2,660	4.93	106
犬山市	23	0.75	2.8	102,994	2.10	4,478	12,630	15	2,906	5.38	194
常滑市	14	0.46	1.9	32,948	0.67	2,353	4,409	7	1,498	2.77	214
江川市	30	0.98	5.2	64,587	1.32	2,153	11,168	12	1,166	2.16	97
小牧市	26	0.85	2.6	72,177	1.47	2,776	7,140	13	425	0.79	33
稲沢市	60	1.95	3.9	71,777	1.47	1,196	4,671	34	985	1.82	29
新城市	52	1.69	3.8	52,804	1.08	1,015	3,820	19	660	1.22	35
東海市	26	1.11	5.6	37,826	2.94	4,241	23,699	8	586	4.43	149
大府市	24	0.78	2.1	93,810	1.92	3,909	8,325	15	662	1.23	44
知多市	22	0.72	2.5	37,594	0.77	1,709	4,204	9	187	0.35	21
尾張市	32	1.04	3.7	24,137	0.49	754	2,818	11	701	1.30	64
岩手市	22	0.72	2.7	14,392	0.29	654	1,747	10	173	0.32	17
豊田市長	13	0.42	2.7	31,857	0.65	2,451	6,681	8	1,051	1.95	131
豊田市長	23	0.75	3.4	23,042	0.47	1,002	3,359	9	261	0.48	29
豊田市長	21	0.68	3.3	62,377	1.27	2,970	9,689	6	263	0.49	44
豊田市長	21	0.68	3.2	78,490	1.60	3,738	12,072	13	1,988	3.68	153
豊田市長	11	0.36	2.0	212	0.00	19	39	3			
豊田市長	7	0.23	1.9	6,192	0.13	885	1,642	4	42	0.08	11
豊田市長	13	0.42	3.3	8,063	0.16	620	2,043	5	267	0.49	53
豊田市長	68	3.35	4.3	54,019	6.75	3,207	13,807	38	1,056	11.74	111
豊田市長	52	2.93	4.8	37,459	1.56	849	4,094	30	285	0.82	17
豊田市長	23	1.30	3.4	63,871	1.03	1,258	4,245	14	810	0.83	25
豊田市長	26	1.27	7.9	49,817	2.11	2,653	21,027	12	664	2.60	117
豊田市長	18	0.68	3.7	26,228	0.34	793	2,917	10	312	0.51	25
豊田市長	18	1.50	10.6	10,217	3.06	3,255	34,661	7	88	2.34	79
豊田市長	37	1.85	3.5	13,580	1.92	1,651	5,737	18	138	1.40	32
豊田市長	126	7.77	4.6	350,374	6.02	1,232	5,682	71	3,016	4.41	20

第7-8表 損害額別火災件数 (その1)

損害額別 市町村別	合計	損害額 なし 千円未満	1 千円以上 10 千円未満	10 千円以上 100 千円未満	100 千円以上 500 千円未満	500 千円以上 1,000 千円未満	1,000 千円以上 5,000 千円未満	5,000 千円以上 10,000 千円未満	10,000 千円以上 50,000 千円未満	50,000 千円以上 100,000 千円未満	100,000 千円以上
県計	2,022	665	349	352	235	96	178	72	66	8	1
市計	1,889	610	333	336	219	89	165	65	63	8	1
古屋市	588	171	135	107	61	27	41	8	8	8	1
橋本市	109	28	24	20	12	4	12	5	3	3	1
崎宮市	91	22	22	11	18	2	8	2	5	5	1
一宮市	83	33	11	13	6	5	9	5	1	1	1
瀬戸市	31	16	5	3	3	1	1	1	1	1	1
半田市	28	6	3	10	2	2	4	1	1	1	1
春日井市	87	33	21	11	4	2	8	5	3	3	1
豊川市	35	8	2	11	4	3	5	1	1	1	1
島山市	20	5	10	4	1	1	1	4	1	1	1
南谷市	4	1	1	1	1	2	1	1	1	1	1
津市	16	4	1	1	1	1	1	3	1	1	1
碧川市	35	17	5	1	7	1	11	5	10	1	1
刈谷市	152	50	24	31	12	8	2	2	4	2	1
豊田市	56	19	9	9	8	2	2	3	2	2	1
安城市	48	17	7	5	6	1	5	3	2	2	1
西尾市	23	8	2	5	3	1	3	1	1	1	1
蒲郡市	14	4	2	4	4	1	2	2	1	1	1
大井町市	30	11	4	8	2	1	3	3	2	2	1
常滑市	26	7	4	6	2	2	2	1	2	2	1
江川市	60	9	10	12	14	1	9	4	1	1	1
小牧市	52	24	4	10	6	3	4	4	1	1	1
稲沢市	20	6	1	3	2	3	2	2	1	1	1
新城市	24	11	3	2	1	3	2	2	3	3	1
東海市	22	8	2	2	3	3	4	1	1	1	1
大府市	32	20	1	2	2	2	3	2	2	2	1
知立市	15	4	2	6	4	4	1	1	1	1	1
尾張旭市	22	6	2	6	3	2	2	2	2	4	2
高岩市	4	1	1	1	2	2	2	1	1	1	1
岩倉市	13	1	3	3	2	1	2	2	1	1	1
豊田東区	23	7	2	3	7	2	1	1	1	1	1
豊田西区	24	8	2	7	3	3	3	1	1	1	1
田原市	21	5	2	4	2	2	2	4	2	2	1
愛西市	21	8	2	2	3	2	5	4	2	4	1
清須市	16	6	1	2	3	4	4	1	1	1	1
名古屋北區	18	6	3	6	4	1	4	1	1	1	1
名古屋東區	16	7	1	2	3	2	3	1	1	1	1
名古屋西區	16	7	1	2	2	1	2	2	1	1	1
あま市	17	4	4	4	1	1	3	2	2	2	1
長久手市	11	5	4	1	1	1	1	1	1	1	1

第7-8表 損害額別火災件数 (その2)

平成27年中

損害額別 市町村別	合計	損害額 なし 千円未満	1 千円以上 10 千円未満	10 千円以上 100 千円未満	100 千円以上 500 千円未満	500 千円以上 1,000 千円未満	1,000 千円以上 5,000 千円未満	5,000 千円以上 10,000 千円未満	10,000 千円以上 50,000 千円未満	50,000 千円以上 100,000 千円未満	100,000 千円以上
町村計	133	55	16	16	16	7	13	7	3		
愛知県	12	8									
東郷町	12	8									
西春日井郡計	3	1									
豊山町	3	1									
丹羽郡計	18	5	2	3	2	1	3	1	1		
大口町	10	2	2	2	1	1	2	1	1		
扶桑町	8	3	1	1	1	1	1	1	1		
海部郡計	23	6	3	2	4	5	2	2	1		
大治町	6	2			2			1	1		
江島町	7	1	2	1							
飛島村	10	3	1	1	2	2	1	1	1		
知多郡計	58	23	10	7	8	3	3	3	1		
阿久比町	15	6	3	1	1	1	1	2	1		
東浦町	15	5	2	3	3	1	1	2	1		
南知多町	8	2	1	3	1	1	1	1	1		
美浜町	10	7	1	1	1	1	1	1	1		
武豊町	10	3	2	3	1	1	1	1	1		
額田郡計	13	10	2	2				1			
幸田町	13	10	2	2				1			
北設楽郡計	6	2	1	1				2			
設楽町	2	1	1								
東栄町	1	1									
豊根村	3	1	1					2			

第7-9表 出火原因（火災種別）

平成27年中

原因別 種別	合計	火災種別					
		建物	林野	車両	船舶	航空機	その他
放火の疑い	191	74	5	12			100
たばこ	243	149	4	5			85
放火	214	107	3	28			76
こんろ	193	186		3			4
たき火	73	12	3	2			56
火入れ	56	5	3				48
火あそび	44	15					29
ストーブ	49	49					
配線器具	33	28		3			2
マッチ・ライター	46	21		7			18
排気管	28	3		24			1
溶接機・切断機	27	15		1	1		10
電灯電話等の配線	51	40		1	1		9
電気機器	51	39		7			5
焼却炉	14	6					8
電気装置	34	19		10			5
交通機関内配線	26	1		25			
灯	22	22					
炉	10	10					
煙突・煙道	4	4					
衝突の火花	9			9			
取灰	10	6	1	1			2
かまど	3	3					
風呂かまど	9	9					
ボイラー							
こたつ	1	1					
内燃機関	5			4	1		
その他	353	190	1	59	2		101
不明・調査中	223	124	3	31	2		63
合計	2,022	1,138	23	232	7		622

第7-9表 出火原因（月別）

平成27年中

原因別	月別												合計
	1月	2月	3月	4月	5月	6月	7月	8月	9月	10月	11月	12月	
たば	23	23	20	27	31	18	16	20	10	23	9	23	243
火の疑	31	12	21	21	16	22	14	10	10	23	18	16	214
火の疑	15	12	17	18	15	19	13	12	21	23	16	12	193
火の疑	20	21	17	11	23	14	12	4	18	22	15	14	191
火の疑	8	8	10	3	12	6	2	5	3	11		5	73
火の疑	7	7	7	4	7	4	3	4	4	8		6	56
火の疑	5	3	6	4	4	6	2	1	5	6	7	2	51
火の疑	3	3	7	6	4	2	5	4	4	6	1	10	51
火の疑	14	12	6	2	1	2	3	5	1	1	5	7	49
火の疑	5	6	6	3	2	3	2	5	5	5	2	2	46
火の疑	3	1	15	3	4	2	5	4	1	2	2	2	44
火の疑	6	4	4	1	5	2	2	3	3	3	1	3	34
火の疑	1	2	4	1	6	1	2	5	1	3	4	4	33
火の疑	1	7	2	1	6	1	1	3	3	3	2	3	28
火の疑	3	5	3	4	5	2	3	1	3	4	1	2	27
火の疑	1	2	3	4	2	2	2	4	2	2	2	3	26
火の疑	3	1	1	1	1	1	1	1	1	1	1	1	22
火の疑	14	2	2	1	2	1	2	4	4	4	2	1	14
火の疑	10	2	1	1	1	1	1	1	1	1	1	2	10
火の疑	10	2	1	1	1	1	1	1	1	1	1	2	10
火の疑	9	1	1	1	1	1	2	2	2	1	1	1	9
火の疑	9	1	1	1	1	1	1	1	1	1	1	1	9
火の疑	5	2	2	1	1	1	1	1	1	1	1	1	5
火の疑	4	1	1	1	1	1	1	1	1	1	1	1	4
火の疑	3	1	1	1	1	1	1	1	1	1	1	1	3
火の疑	1	30	23	23	41	33	21	33	28	35	21	34	353
火の疑	16	24	22	16	29	14	12	19	13	18	16	24	223
火の疑	202	193	202	146	217	153	120	148	136	201	126	178	2,022
不明・調査													

第7-9表 出火原因（過去10年間の推移）

原因別	年	平成17年	平成18年	平成19年	平成20年	平成21年	平成22年	平成23年	平成24年	平成25年	平成26年	平成27年
合計		3,591	3,328	3,417	3,306	3,197	2,821	2,899	2,624	3,075	2,551	2,022
たばこ		459	400	449	396	406	362	325	332	324	293	243
たき火		139	147	172	146	172	105	170	118	205	160	73
放火の疑い		568	483	454	490	475	446	407	373	468	304	191
こゝろ		365	383	346	325	264	254	242	220	237	189	193
火あそび		145	166	161	147	148	115	137	104	97	75	44
放火		475	368	354	364	415	334	279	251	307	290	214
風呂かまど		17	15	14	23	14	16	5	7	6	5	9
ストーブ		88	79	69	71	54	60	68	45	60	67	49
マッチ・ライター		57	43	44	56	62	43	47	49	42	48	46
電灯電話等の配線		70	71	52	71	74	65	67	61	57	42	51
煙突・煙道		10	5	9	9	11	5	6	10	7	7	4
その他		884	869	951	900	776	771	845	792	945	811	682
不明・調査中		314	299	342	308	326	245	301	262	320	260	223

第7-10表 火災の発火源別出火件数

大分類	中分類	件数	大分類	中分類	件数
	小分類			小分類	
不明	不明	389		その他の電気機器	13
	不明	389		電気装置	34
電気による発熱体	移動可能な電熱器	65		配電用変圧器	1
	電気こんろ	7		モータ	8
	電気ストーブ・火鉢(開放式)	22		発電機	3
	電気ストーブ・火鉢(密閉式)	1		その他の開閉器	2
	電気こたつ	1		小型トランス	2
	電気アイロン・こて	1		空気圧縮機	2
	電気ふとん・電気毛布	1		コンデンサー(低圧)	1
	ヘアードライヤー	1		コンデンサーリアクトル	1
	溶接器	11		制御盤	3
	電気トースター	2		その他の電気装置	11
	電子ジャー炊飯器	1		電灯電話等の配線	77
	鑑賞魚用ヒータ	4		配電線(低圧)	2
	カーペット類	1		配電線(高圧)	7
	小型電気炉	1		引込線(低圧)	1
	電磁調理器	2		引込線(高圧)	2
	その他の移動可能な電熱器	9		屋内配線	8
	固定の電熱器	20		コード	7
	電気乾燥器	1		器具付きコード	11
	電気炉	2		配線接触部	7
	電磁調理器	6		屋外線	2
	電気レンジ	1		その他の配線	3
	電気クッキングヒータ	5		交通機関内配線(スパークプラグ)	1
	サウナヒータ	1		交通機関内配線(デストリビュータ)	3
	電気フライヤー	3		交通機関内配線(イグニッションコイル)	1
	その他の固定の電熱器	1		交通機関内配線(その他)	21
	電気機器	64		その他の電灯電話等の配線	1
	蓄電池	6		配線器具	33
	リチウム電池	8		プラグ	8
	太陽電池	1		テーブルタップ	13
	ブラケット	1		ソケット	2
	電気冷蔵庫	1		接続器(その他)	2
	電気洗濯機	1		その他の配線器具	8
	冷暖房機	3		漏電により発熱しやすい部分	5
	扇風機	3		壁に打ち込んだ釘	1
	送(排)風機・ベンチレーター	1		その他の漏電により発熱しやすい部分	4
	換気扇	1		静電スパーク	5
	冷凍庫・冷凍冷蔵ケース	1		帯電衣類のスパーク	2
	集塵機	2		容器内流動体のスパーク	1
	合成樹脂成型機・接着機	2		その他の静電スパーク	2
	タイムスイッチ	1		ガス油類を燃料とする道具装置	97
	便所用温水温風機	1		都市ガスを用いる移動可能な道具	97
	電気のごぎり	1		ガスこんろ	22
	旋盤・スライス盤	1		ガステーブル	66
	裁断器	1		ガスストーブ(開放式)	2
	無線通信用設備機器	1		湯沸し	1
	コンピューター(本体)	1		レンジ	1
	シーリングライト	1		ガスバーナー	2
ダウンライト	2	ガスロースター	2		
スポットライト	1	ガス焼肉器	1		
投光器	2	液化石油ガスを用いる移動可能な道具	80		
白熱灯スタンド	2	ガスこんろ	26		
蛍光灯	4	ガステーブル	22		
ネオン灯	1	簡易型ガスこんろ(カセット型)	13		
		ガスストーブ(半密閉式)	1		

第7-10表 火災の発火源別出火件数

大分類	中分類	件数
	小分類	
	レンジ	1
	溶接機・切断機	4
	炊飯器	1
	バーナー	5
	ロースター	1
	ハンドトーチ	4
	その他の液化石油ガスを用いる移動可能な道具	2
	都市ガスを用いる固定したガス設備	25
	大型こんろ	15
	風呂かまど	1
	瞬間湯沸器	3
	フライヤー	1
	乾燥機	1
	その他の都市ガスを用いる固定したガス設備	4
	液化石油ガスを用いる固定したガス設備	20
	大型こんろ	6
	風呂かまど	3
	湯沸器(開放式)	1
	湯沸器(密閉式)	1
	フライヤー	3
	乾燥機	2
	ガスコーヒー焙煎機	1
	その他の液化石油ガスを用いる固定したガス設備	3
	油を燃料とする移動可能な道具	28
	石油・ガソリンストーブ(開放式)	19
	風呂かまど	1
	内燃機関	5
	石油バーナー	3
	油を燃料とする固定設備	6
	ストーブ(開放式)	2
	工業用炉	1
	熱風炉	1
	温風ヒータ	2
	明り	23
	ローソク	19
	灯明	4
	その他	13
	アセチレンガス溶接機・切断機	12
	その他	1
まき、炭、石炭(コークス)燃料とする道具装置	炭たどん(練炭)を燃料とするもの	9
	七輪こんろ	4
	焼肉炉	4
	その他の炭たどん(練炭)を燃料とする物	1
	まき(かんな屑, わら紙)を燃料とするもの	10
	ストーブ	2
	営業用炉	1
	かまど	1
	風呂かまど	1
	ゴミ焼却炉・代用焼却炉	3
	その他のまき(かんな屑, わら紙)を燃料とする物	2
	火を消すための器	1
	火消しつぼ	1
	裸火(器に入っていないもの)	210
	炭火	9

大分類	中分類	件数
	小分類	
火種(それ自身発火しているもの)	線香	15
	たき火	59
	燃えさし(消えていない薪)	3
	火のついた調理品	1
	火のついた紙	18
	火のついた布	5
	火のついたゴミ	35
	火のついた棒	2
	火のついた油	1
	枯れ草焼き	55
	その他の裸火(器に入っていないもの)	7
	たばことマッチ	533
	たばこ	243
	マッチ	40
	ライター	161
	その他のたばことマッチ	89
	火の粉	45
	たきびの火の粉	14
	いろり又は火ばちの火の粉	1
	かまどの火の粉	2
	こんろの火の粉	2
	火入れの火の粉	1
	ごみ焼却炉の火の粉	11
	風呂かまどの火の粉	3
	その他の火の粉	11
	火花(固体の衝撃摩擦による)	58
	グラインダーの火花	10
	ブレーキの火花	4
	車体等の衝撃火花	6
	エンジンカッターの火花	1
	金属と金属との衝撃火花	11
	車両と路面との火花	3
	金属とスクラッププレス機の衝撃火花	12
	金属と切断機の衝撃火花	3
	その他の火花(固体の衝撃摩擦による)	8
	その他	1
	その他	1
高温の固体	高温気体で熱せられたもの	33
	煙突	1
	排気管	28
	排気ダクト	3
	その他の高温で熱せられたもの	1
	摩擦により熱せられたもの	28
	軸受	2
	クラッチ	2
	ベルト	1
	プーリー	2
	ブレーキライニング	9
	タイヤと路面との摩擦	3
	その他の摩擦により熱せられたもの	9
	高温の固体	39
	熔融金属	9
	焼入金属	2
	鋳物	1

第7-10表 火災の発火源別出火件数

大分類	中分類	件数
	小分類	
	溶融片	4
	のろ	1
	切削くず	4
	熱せられた金属製品	8
	その他の高温の固体	10
自然発火あるいは再燃を起しやすい物	自己反応性物質	1
	その他の自己反応性物質	1
	自然発火性物質及び禁水性物質	1
	その他の自然発火性物質及び禁水性物質	1
	その他の自然発火しやすいもの	8
	油紙・油布	3
	揚げかす	1
	金属粉	1
	石炭類	1
	その他の自然発火しやすい油類	2
	再燃により出火原因となりやすいもの	21
	取灰	6
	消し炭薪	3
	綿・ふとん類	6
	すす	1
	その他の再燃により出火原因となりやすいもの	5
	レンズ	2
	凸面鏡 凹面鏡	1
	その他のレンズ	1
	その他	7
野積みのごみ	1	
その他	6	
危険物品	火薬類	14
	煙火	12
	火工品(煙火を除く)	2
	酸化性液体	1
	過塩素酸	1
	その他	1
	アセチレンボンベ	1
天災	雷	3
	直接雷	2
	間接雷	1
その他	その他	12
	その他	12

計

2022

第7-11表 火災による死者の発生状況

(その1) 年齢別・原因別発生状況

平成27年中

死者の発生した経過			年 齢 別											
			0歳～5歳	6歳～10歳	11歳～20歳	21歳～30歳	31歳～40歳	41歳～50歳	51歳～60歳	61歳～70歳	71歳～80歳	81歳以上	不明	計
区分	経過別	理由別												
殺人・自損行為による死者（心中の道づれ、巻添を含む）以外の死者	発見が遅れ、気付いた時は火煙が回りすでに逃げ道がなかったと思われるもの（全く気付かなかった場合を含む）	熟睡								6		1		7
		その他								1				1
	判断力に欠け、あるいは体力的条件が悪くほとんど避難できなかったと思われるもの	病気・身体不自由									1	1		2
		その他										1		1
	逃げれば逃げれたが逃げる機会を失ったと思われるもの	消しようとして								1		2		3
		人を救助しようとしていて										1		1
		その他								1		2		3
	避難行動を起しているが逃げきれなかったと思われるもの（一応自力避難したが避難中火傷、ガス吸引し、病院等で死亡した場合を含む）	身体不自由のため								1		3		4
		延焼拡大が早く								1		1		2
		その他						1	1	1	2	1		6
着衣着火し、火傷（熱傷）あるいはガス中毒により死亡したと思われるもの	炊事中									1			1	
	その他								1		1		2	
自殺損人	放火自殺（心中の道づれを含む）				1	1	3	3	5	6	1		20	
その他	不明・調査中					2	1	3	6	6	4		22	
計					1	3	5	7	24	16	19		75	

第7-11表 火災による死者の発生状況

(その2) 月別性別発生状況

平成27年中

月別 性別	1月	2月	3月	4月	5月	6月	7月	8月	9月	10月	11月	12月	計
	計	12	12	10	6	6	3	4	3	3	3	3	10
男	8	7	5	4	5	2	2	2	3	0	2	5	45
女	4	5	5	2	1	1	2	1	0	3	1	5	30

(その3) 火災種別発生状況

平成27年中

区分	建 物											林野	車両	船舶	航空機	その他	計	
	計	住宅	共同住宅	劇場	百貨店	旅館	病院	福祉施設	学校	文化財	その他							
死者数	57	36	11					1				9	1	8			9	75

(その4) 時間別発生状況

平成27年中

時間別	死者数	時間別	死者数	時間別	死者数
0~1	6	9~10	3	18~19	4
1~2	4	10~11	2	19~20	2
2~3	2	11~12	2	20~21	1
3~4	0	12~13	2	21~22	8
4~5	7	13~14	1	22~23	5
5~6	1	14~15	4	23~24	2
6~7	2	15~16	1	不明	7
7~8	3	16~17	4	計	75
8~9	1	17~18	1		

第7-12表 過去10年間の火災発生状況（年別）

種 別 年 別	建 物	林 野	車 両	船 舶	航 空 機	そ の 他	計	損 害 額 （千円）	原 因 別					被 害					
									失 火	放 火 （含 む 疑 い）	天 災	発 火	そ の 他 ・ 不 明	焼 損 棟 数	り 災 世 帯 数	建 物 焼 損 面 積 （㎡）	林 野 焼 損 面 積 （a）	死 者	負 傷 者
平成17年	1,776	65	558	4	0	1,188	3,591	5,524,119	2,163	1,043	4	48	333	2,279	1,520	53,952	1,268	77	464
平成18年	1,761	48	446	4	0	1,069	3,328	5,765,534	2,105	851	5	42	325	2,247	1,623	61,114	224	104	516
平成19年	1,674	80	410	4	1	1,248	3,417	10,988,335	2,202	808	9	44	354	2,105	1,509	64,277	643	111	400
平成20年	1,568	68	393	0	0	1,277	3,306	3,995,972	2,069	854	14	46	323	1,907	1,361	36,899	722	84	375
平成21年	1,535	66	386	2	0	1,208	3,197	5,145,491	1,910	890	4	42	351	2,003	1,476	60,724	2,178	104	454
平成22年	1,441	50	382	4	0	944	2,821	3,753,475	1,722	780	3	56	260	1,820	1,139	43,380	247	95	361
平成23年	1,400	65	306	5	0	1,123	2,899	5,449,334	1,851	686	3	40	319	1,832	1,185	44,816	2,822	92	399
平成24年	1,314	46	299	1	0	964	2,624	4,366,571	1,655	624	21	47	277	1,617	990	37,794	235	72	343
平成25年	1,436	86	337	5	0	1,211	3,075	4,895,895	1,917	775	2	51	330	1,814	1,100	53,983	1,325	72	355
平成26年	1,245	44	264	5	1	992	2,551	6,790,488	1,643	594	4	41	269	1,657	1,030	62,468	385	63	388
平成27年	1,138	23	232	7	0	622	2,022	3,027,384	1,349	405	3	40	225	1,534	1,022	41,113	102	75	333

第7-13表 林野・車両・船舶・航空機・その他火災及び爆発（年別）

種 別 年 別	合 計		林野火災			車両火災		船舶火災		航空機火災		その他火災		爆発		
	件 数	損 害 額 （千円）	件 数	焼 損 面 積 （a）	損 害 額 （千円）	件 数	損 害 額 （千円）	件 数	損 害 額 （千円）	件 数	損 害 額 （千円）	件 数	損 害 額 （千円）	棟 数	車 両 等	損 害 額 （千円）
平成17年	1,815	427,907	65	1,268	2,048	558	269,439	4	1,202	0	0	1,188	103,127	12	13	52,091
平成18年	1,567	299,938	48	224	138	446	181,789	4	1,062	0	0	1,069	99,382	14	2	17,567
平成19年	1,743	5,674,651	80	643	291	410	232,853	4	17,058	1	5,190,600	1,248	152,038	32	12	81,811
平成20年	1,738	652,693	68	722	210	393	152,959	0	3	0	0	1,277	358,865	27	16	140,656
平成21年	1,662	294,396	66	2,178	584	386	126,167	2	9,712	0	0	1,208	63,121	19	3	94,812
平成22年	1,380	275,677	50	247	366	382	139,990	4	48,824	0	0	944	66,054	16	1	20,443
平成23年	1,499	271,628	65	2,822	37,662	306	137,879	5	3,238	0	0	1,123	70,212	9	3	22,637
平成24年	1,310	548,632	46	235	134	299	182,649	1	25,151	0	0	964	123,151	32	3	217,547
平成25年	1,639	350,682	86	1,325	495	337	149,925	5	22,325	0	0	1,211	124,160	9	1	53,777
平成26年	1,306	516,761	44	385	2,645	264	135,253	5	12,800	1	0	992	339,358	7	3	26,705
平成27年	884	276,180	23	102	0	232	117,734	7	27,397	0	0	622	128,184	4	0	2,865

第7-14表 火災の推移

昭和24年以降

年 別	火災件数		損 害 額		建物焼損面積		林野焼損面積		死 者		負 傷 者	
	件 数	指 数	損害額(千円)	指 数	面積(㎡)	指 数	面積(a)	指 数	人 数	指 数	人 数	指 数
昭和24年	751	132	440,486	110	60,618	90	1,798	54	16	114	180	165
昭和25年	738	130	283,338	71	51,975	78	1,700	51	9	64	232	213
昭和26年	975	171	512,034	128	63,258	94	10,622	317	11	79	519	476
昭和27年	982	173	419,382	105	50,782	76	7,287	217	15	107	226	207
昭和28年	1,227	216	652,563	163	51,270	76	15,491	462	18	129	243	223
昭和29年	1,328	233	609,047	152	55,856	83	4,825	144	24	171	304	279
昭和30年	1,432	252	824,145	206	58,612	87	1,286	38	9	64	350	321
昭和31年	1,672	294	453,404	113	57,609	86	1,697	51	12	86	361	331
昭和32年	1,815	319	410,105	102	52,064	78	4,216	126	23	164	268	246
昭和33年	1,733	305	394,436	98	46,812	69	2,021	60	12	86	337	309
昭和34年	1,817	319	416,475	104	55,974	84	3,367	100	15	107	352	323
昭和35年	2,066	363	950,644	237	66,242	99	14,551	434	39	279	389	357
昭和36年	2,295	403	2,251,582	562	101,005	151	8,743	261	32	229	413	379
昭和37年	2,595	456	1,406,364	351	70,718	106	3,919	117	30	214	329	302
昭和38年	2,760	485	1,064,471	266	75,576	113	26,911	803	36	257	358	328
昭和39年	2,762	485	1,661,637	415	96,282	144	5,758	172	26	186	386	354
昭和40年	3,218	566	1,477,467	369	91,905	137	44,758	1,336	46	329	366	336
昭和41年	2,695	467	1,575,759	393	87,730	131	6,962	208	46	329	367	337
昭和42年	3,281	577	1,789,333	447	91,362	136	8,873	265	45	321	419	334
昭和43年	3,348	588	1,716,377	429	83,898	125	6,736	201	43	307	362	332
昭和44年	3,476	611	2,610,535	652	97,126	145	6,114	182	60	429	550	505
昭和45年	4,055	713	3,047,052	761	97,523	145	11,354	339	73	521	435	399
昭和46年	4,209	740	3,238,131	808	107,093	160	15,034	449	52	371	407	373
昭和47年	3,949	694	2,969,475	741	101,127	151	7,449	222	76	543	457	415
昭和48年	5,303	932	3,199,053	799	103,280	154	16,397	489	60	429	437	401
昭和49年	4,928	866	3,810,275	951	86,996	130	10,574	316	75	536	439	403
昭和50年	4,605	809	4,685,491	1,170	86,978	130	5,946	177	82	586	414	380
昭和51年	4,525	795	4,181,197	1,043	74,954	112	3,261	97	99	707	368	337
昭和52年	4,721	830	4,507,890	1,126	85,982	129	2,044	61	76	543	364	334
昭和53年	5,088	894	4,822,680	1,204	84,075	125	8,866	265	98	700	400	367
昭和54年	4,239	745	5,130,524	1,281	80,177	120	4,485	134	94	671	379	348
昭和55年	3,919	689	5,478,811	1,368	82,277	123	3,392	101	92	657	387	355
昭和56年	4,004	704	5,615,253	1,402	88,091	131	3,102	93	77	550	376	345
昭和57年	4,167	732	4,876,080	1,217	75,269	112	9,033	270	96	686	354	325
昭和58年	3,999	703	6,502,910	1,624	82,857	124	1,319	39	78	557	343	315
昭和59年	4,277	752	7,979,468	1,992	77,055	115	3,936	117	105	750	347	318
昭和60年	3,709	652	6,036,995	1,507	83,176	124	2,109	63	75	535	350	321
昭和61年	4,341	763	7,111,406	1,776	87,692	131	3,352	100	71	507	366	336
昭和62年	3,847	676	7,613,868	1,901	74,076	111	3,792	113	79	564	337	309
昭和63年	3,776	664	5,249,378	1,311	68,977	103	2,414	72	87	621	369	339
平成元年	3,787	666	5,415,252	1,352	72,314	108	1,875	56	75	536	373	342
平成 2年	3,745	658	8,722,066	2,178	89,047	133	959	29	73	521	328	301
平成 3年	3,652	642	8,321,934	2,078	78,471	117	1,300	39	100	714	335	307
平成 4年	3,798	667	8,841,985	2,208	83,516	125	1,210	36	69	493	365	335
平成 5年	3,510	617	6,428,706	1,605	69,322	103	7,794	233	85	607	327	300
平成 6年	4,112	723	7,804,142	1,948	88,955	133	3,342	100	94	671	390	358
平成 7年	3,945	693	7,887,547	1,969	73,494	110	1,312	39	75	536	378	347
平成 8年	3,922	689	6,552,120	1,636	70,548	105	9,135	273	80	607	387	355
平成 9年	3,977	699	11,906,131	2,973	111,702	167	1,298	39	96	686	431	395
平成10年	3,419	601	8,654,863	2,161	89,544	134	650	19	95	679	447	410
平成11年	3,787	666	7,562,539	1,888	71,478	107	818	24	100	714	416	382
平成12年	4,260	749	8,774,637	2,191	81,511	122	533	16	104	743	480	440
平成13年	4,442	781	7,638,174	1,907	73,549	110	1,686	50	116	829	508	466
平成14年	4,256	748	7,240,530	1,808	77,169	115	1,016	30	120	857	452	415
平成15年	3,636	639	5,912,846	1,476	63,249	94	314	9	137	979	492	451
平成16年	4,042	710	5,917,948	1,478	60,612	90	4,763	144	92	657	528	484
平成17年	3,591	631	5,524,119	1,379	53,952	80	1,268	38	77	550	464	426
平成18年	3,328	585	5,765,534	1,440	61,114	91	224	7	104	743	516	473
平成19年	3,417	601	10,988,335	2,744	64,277	96	643	19	111	793	400	367
平成20年	3,306	581	3,995,972	998	36,899	55	722	23	84	600	375	344
平成21年	3,197	562	5,145,491	1,285	60,724	91	2,178	69	104	743	454	416
平成22年	2,821	496	3,753,475	937	43,380	65	247	8	95	679	361	331
平成23年	2,899	509	5,449,334	1,361	44,816	67	2,822	90	92	657	399	366
平成24年	2,624	461	4,366,571	1,091	37,794	56	235	7	72	514	343	315
平成25年	3,075	540	4,895,895	1,223	53,983	80	1,325	42	72	514	355	326
平成26年	2,551	448	6,790,488	1,696	62,468	93	385	12	63	450	388	356
平成27年	2,022	355	3,027,384	756	41,113	61	102	3	75	536	333	305

第7-15表 平成27年中の主な火災事例（その1）

火災発生月	出火場所	用途	損害額 (千円)	焼損棟数				焼損面積 (㎡)	死者	負傷者	出火原因
				全焼	半焼	部分焼	ぼや				
1	阿久比町	作業場	15,171	1			1	336			不明・調査中
	犬山市	店舗、待合	26,968	5		1	2	1,220	1		不明・調査中
	安城市	共同住宅	12,297		1			73	1		不明・調査中
	名古屋市名東区	店舗、待合	15,178		1			101			電灯電話等の配線
	名古屋市南区	住宅	11,189		1	1	1	67			不明・調査中
	名古屋市中川区	店舗、待合	10,362		1		1	44			こんろ
	愛西市	住宅	34,893	2				350			ストーブ
	豊田市		20,294	2		3		124			電気機器
	豊田市	住宅	22,953	1		1	1	192	1		灯火
	西尾市	工場	57,719	1			1	420			放火の疑い
名古屋市昭和区	共同住宅	2,272	1		2		298	3		不明・調査中	
2	安城市	工場	13,925			1					溶接機・切断機
	碧南市		65,900				1				その他
	安城市	住宅	93,509	1				309			不明・調査中
	名古屋市守山区	住宅	20,943	1		1		274			不明・調査中
	豊田市	共同住宅	10,604		1			212	1		その他
	豊田市	倉庫、置場	62,364	1	1	2		283			放火の疑い
	豊田市	住宅	25,412	1		1	3	100	1		たばこ
	春日井市	住宅	17,194	1		2	1	517	2		不明・調査中
	東海市	住宅	13,701	1				100	1		たばこ
	田原市		16,144								不明・調査中
	豊橋市	店舗、待合	32,800	1				499			こんろ
一宮市	住宅	17,121	1		2	1	230			不明・調査中	
3	みよし市	住宅	13,277	1		1		100		1	こんろ
	安城市	共同住宅	12,740			1		70			不明・調査中
	江南市	物置	22,501	2			1	212	1		不明・調査中
	あま市	住宅	12,941	1			1	94			電灯電話等の配線
	岡崎市	店舗、待合	10,145			1		7			こんろ
	岡崎市	事務所、守衛所	17,189	2	1	2	4	167	1		風呂かまど
	豊田市	住宅	23,934	1		1		96	1		マッチ・ライター
	西尾市	倉庫	18,393			1		118	6		電気装置
	西尾市	養畜舎	60,498	1			1	891			ストーブ
4	新城市	寄宿舎	18,815	2				281	2		その他
	刈谷市	店舗	15,106		1			268			不明・調査中
	西尾市	住宅	43,048	1	1	2		278	1		不明・調査中
	豊橋市	工場	107,323	1		3	1	1,604			その他
	豊橋市	工場	12,637				1				その他
	東海市	住宅	45,345	1			1	281	4		その他

第7-15表 平成27年中の主な火災事例（その2）

火災発生月	出火場所	用途	損害額 (千円)	焼損棟数				焼損面積 (㎡)	死者	負傷者	出火原因
				全焼	半焼	部分焼	ぼや				
5	田原市	作業場 住宅 住宅 住宅	12,588	1			1			不明・調査中	
	豊田市		11,686	3			93			電灯電話等の配線	
	豊田市		21,887	1			258			放火	
	春日井市		11,307	1	2	2	2	187	1	たばこ	
	春日井市		22,086	2		3	5	289	1	たばこ	
6	扶桑町	住宅	10,574	1						こんろ	
	豊明市	店舗、待合	17,216	1					5	灯火	
	岡崎市	倉庫	46,480	1						その他	
	愛西市	工場	11,295	1				1,065		その他	
7	大府市	店舗、待合	21,629		1			45		こんろ	
	岩倉市	工場	26,185	1		1	1	980		不明・調査中	
	岡崎市	店舗、待合	13,049			1		60		不明・調査中	
	江南市	住宅	39,311			1		95	1	たばこ	
	名古屋市天白区	旅館、ホテル	1,439				1	7	16	放火	
	名古屋市西区	倉庫	23,351	1			1	269	2	不明・調査中	
8	愛西市	住宅	10,464	2		2	1	272		4	こんろ
	岡崎市	住宅	20,646		1		2	60			不明・調査中
	稲沢市	住宅	34,947	1		2	1	222		3	不明・調査中
	豊田市	住宅	26,268	2		3		250		4	不明・調査中
	豊田市		36,944								内燃機関
	豊田市	住宅	18,207	2		3		227			その他
9	大治町	倉庫	23,513	1		1		346			不明・調査中
	あま市	工場	10,156			1		39		1	その他
	瀬戸市	住宅	13,594	1	1	2		122	1		不明・調査中
	東海市	工場	14,349				1				電気装置
10	岡崎市	事務所	57,215	9		1		1,389		2	焼却炉
	碧南市	事務所、守衛所	11,891	2		1		164		1	たき火
	小牧市	工場	12,913	1				65			取灰
	弥富市	住宅	25,352	3		1	1	253	2		不明・調査中
	名古屋市名東区	共同住宅	10,526				1	17			たばこ
	蒲郡市	神殿、拜殿	71,242	6		1	12	1,873			たき火
11	安城市	倉庫	31,763	4		2		383			不明・調査中
	常滑市	養鶏舎	56,624	1			1	1,000			配線器具
	豊川市	倉庫	21,938	3	1		1	152	1		ストーブ
	名古屋市港区	住宅	22,261	1				100	1		たばこ
12	愛西市	住宅	12,305	1				118			灯火
	蒲郡市	住宅	12,436	3			3	377			ストーブ
	豊橋市		27,275								不明・調査中
	名古屋市緑区	住宅	12,569	1		1		138	1		たばこ

備考 おおむね次のいずれかに該当する火災を掲載。

- 1 損害額1千万円以上 2 建物焼損面積1,000㎡以上 3 死者3人以上 4 負傷者10人以上
5 林野焼損面積10ヘクタール以上

第7-16表 主要火災記録（その1）

発 生 年 月 日	出火場所	用 途	損害額 (千円)	焼損棟数				焼損 面積 (㎡)	死 者	負 傷 者	出火原因
				全 焼	半 焼	部 分 焼	ぼ や				
12. 1.20	知立市	飲食店	32,260	3	1			1,332		1	不明・調査中
不明	田原町	工場	36,423		1			1,667			不明・調査中
2.28	佐屋町	専用住宅	107,839	1				287	1	2	放火
3.20	瀬戸市	倉庫	101,848	7	2	1	2	1,927		2	不明・調査中
5. 6	刈谷市	工場	158,152	4		2	2	1,836		4	その他
7.20	小牧市	工場	130,479		1			670			放火の疑い
7.31	幡豆町	専用住宅	194,796	2				997			その他
8. 1	武豊町	倉庫	810,941							79	不明・調査中
8.31	津島市	作業場	63,391	2				1,129			放火の疑い
9.15	飛鳥村	工場	137,520	1				1,296			不明・調査中
11. 6	豊橋市	共同住宅	2,411			1		84	3		放火
11. 7	春日井市	倉庫	212,340			1		24			放火の疑い
11.23	一宮市	工場	98,568	1	1	1	1	1,889			不明・調査中
12. 8	田原町	専用住宅	63,788	3		1		1,144			電気機器
12.24	名古屋市守山区	共同住宅	17,698	1		2		173	4	3	放火
12.25	小牧市	倉庫	143,887	2				1,261			放火
12.25	名古屋市中区	店舗	172,558	2		3	1	1,460		2	不明・調査中
12.27	大口町	試験所	180,902				1			6	その他
13. 1. 6	名古屋市東区	作業場	30,572	1		3	1	1,069			放火の疑い
1.19	藤岡町	鶏舎	16,248	1				1,089			電灯電話等の配線
3. 4	安城市	倉庫	369,910	1		2		2,505			放火の疑い
4. 7	名古屋市西区	作業場併用住宅	127,507	2	1	4	4	800		3	放火の疑い
5.17	春日井市	作業場	152,444			1					その他
6.30	名古屋市港区	倉庫	133,794			1		185			配線器具
7.14	名古屋市港区	工場	117,420				1			2	その他
7.20	新城市	工場	69,227	8	1	2		1,355			不明・調査中
7.24	豊川市	寺院	136,000	1				684			放火の疑い
8.29	東浦町	工場	102,354	1		3		1,890			電灯電話等の配線
9.18	安城市	遊技場	165,138		1			428			放火
14. 1. 8	飛鳥村	工場	209,874	1				1,456		1	不明・調査中
1.13	尾西市	専用住宅	14,230	1		2	2	131	3		ストーブ
1.21	瀬戸市	自動車	310						3		放火
3.25	瀬戸市	工場	142,871	2		4		553		5	たばこ
4. 9	犬山市	専用住宅	6,557	1			2	130	3	1	放火の疑い
4.16	西尾市	寺(本堂)	133,335		1	3	2	330			不明・調査中
4.28	日進市	専用住宅	206,491	1				301			放火
6.21	幸田町	工場	54,352	1				1,208			不明・調査中
6.23	大口町	倉庫	79,607		1	1		1,189			その他
10.25	岡崎市	工場	53,898	1			1	1,373			不明・調査中
11.13	美浜町	作業場	33,289		1			1,580			その他
12. 8	大口町	専用住宅	121,557	3		3	1	396	1	1	たばこ
12.26	蟹江町	倉庫	348,561	1		1		11,409			不明・調査中
12.30	碧南市	作業場	275,230	1		2	5	739			不明・調査中

第7-16表 主要火災記録（その2）

発 生 年月日	出火場所	用 途	損害額 (千円)	焼損棟数				焼損 面積 (㎡)	死 者	負 傷 者	出火原因
				全 焼	半 焼	部 分 焼	ぼ や				
15. 3. 5	春日井市	専用住宅	3,148	1		2		103			不明・調査中
4. 2	豊橋市	専用住宅	58,881	12		1		1,542	1	1	不明・調査中
4. 6	豊田市	養畜舎(豚)	167,432	2		1		3,136			ストブ
4.27	春日井市	作業場	116,869	1	1	1		707			電気機器
7.17	豊田市	専用住宅	14,023	2				287	4	1	不明・調査中
8.29	名古屋市港区	危険物施設	1,403						4	3	電気装置
9. 3	東海市	工場(屋外COG ガスホルダー)	321,261							26	不明・調査中
9.16	名古屋市東区	店舗付事務所	53,109			1		334	3	42	放火の疑い
11.13	春日井市	作業場	61,357	1		2		1,570		1	その他
11.20	大府市	工場	85,507	2				1,150			不明・調査中
11.28	岩倉市	遊技場	189,116	2				897			不明・調査中
12.12	名古屋市西区	共同住宅	287			1		5	4		火あそび
16. 1.11	豊橋市	作業場	68,896	6	1	14	4	1,999			不明・調査中
1.18	名古屋市名東区	専用住宅	25,684	1		2		157	3	1	たばこ
2. 1	蟹江町	専用住宅	1,906		1			49	4		放火
3.23	知多市	工場	160,264		1			1,606			その他
4.24	鳳来町	普通林	65,413					林野 2,970a			不明・調査中
5.31	日進市	店舗	94,611		1			1,181			不明・調査中
10. 1	三好町	倉庫	202,460	1				50			不明・調査中
12. 6	南知多町	工場	144,976	2				1,195			その他
17. 3. 7	三好町	店舗	179,339	1		1	1	1,143			不明・調査中
4.14	一宮市	専用住宅	101,692	10		2	1	1,288	1	1	不明・調査中
8.17	名古屋市守山区	倉庫	52,477	2		2	1	1,231			不明・調査中
12. 5	常滑市	作業場	66,500	2				1,183			電灯電話等の配線
18. 2. 6	江南市	工場	50,730	5		2		1,134			不明・調査中
2.25	津島市	工場	154,018			1		1,146			その他
2.25	名古屋市中区	倉庫兼事務所	182,569	1		2	1	810		1	不明・調査中
6. 4	犬山市	工場	65,835	1				1,543		2	不明・調査中
6.22	東海市	店舗	111,120	1				842			放火
8. 4	一宮市	工場	576,026	1		1		4,708		1	溶接機・切断機
8.15	碧南市	工場	127,287	1		5	5	1,256			不明・調査中
11.18	豊橋市	工場	17,386	1		3		1,368			不明・調査中
19. 1.27	幡豆町		2,500		1			2,512			放火の疑い
1.29	小牧市	工場	684,179			1		7,074		3	電灯電話等の配線
3.30	名古屋市	専用住宅	60,416	3	3		1	1,107			たばこ
4. 8	一宮市	専用住宅	2,033	2				132	3		不明・調査中
4.24	一宮市	工場	136,794	2		6	1	2,221			不明・調査中
7.27	吉良町	共同住宅	749			1		8	3		放火
10. 3	豊川市	工場	361,874	1				1,250			不明・調査中
10.31	豊山町	航空機	5,190,600							2	その他
12.15	岡崎市	倉庫	16,302	1				1,060			放火の疑い
12.30	東海市	専用住宅		1			1	108	3		その他

第7-16表 主要火災記録（その3）

発 生 年月日	出火場所	用 途	損害額 (千円)	焼損棟数				焼損 面積 (㎡)	死 者	負 傷 者	出火原因
				全 焼	半 焼	部 分 焼	ぼ や				
20.3.3	名古屋市南区	併用住宅	3,358			1		20	3	こんろ	
3.6	東海市	工場	132,757						3	溶接機・切断機	
6.17	春日井市		199,920						1	その他	
11.25	名古屋市瑞穂区	事務所	105,080			1		835		電気装置	
21.1.9	豊橋市	養畜舎	5,527	1				1,300		配線器具	
1.26	稲沢市	工場	28,631	2			2	1,575		放火の疑い	
2.23	豊川市	倉庫	196,777	1				886		放火の疑い	
5.10	稲沢市	倉庫	715,242	1		1		4,536	1	4	不明・調査中
6.16	西尾市	工場	195,089	1		3	2	3,861			不明・調査中
9.26	田原市	温室	757			1		1,068			不明・調査中
11.3	名古屋市中川区	本堂	277,271	1	1		3	878		2	放火
11.11	名古屋市中川区	専用住宅	41,932	1			2	329	3	2	不明・調査中
12.7	豊田市	工場	137,059		1			2,749			不明・調査中
22.5.28	名古屋市中村区	作業場	162,357	4			5	231			塗料かす
8.8	西尾市	工場	177,400	1				3,300			不明
12.25	飛島村	作業場	108,340	4		1		301			火の粉
12.26	田原市	温室	14,313	1				1,075			電気装置
23.2.15	飛島村	倉庫	164,709	5		2		517		1	不明・調査中
5.25	名古屋市瑞穂区	専用住宅	3,577		1			56	5	2	電灯電話等の配線
6.4	小牧市	倉庫	244,259		1			141			不明・調査中
9.28	安城市	工場	64,426	1				1,114		1	その他
10.1	日進市	倉庫	1,005,563	3	1	1		737			不明・調査中
10.29	豊橋市	店舗	116,005	1		2		448			不明・調査中
12.11	西尾市	工場	150,816		1			1,697			放火
24.1.17	東郷町	店舗	138,412	1				990			放火
3.21	豊田市	工場	213,362								不明・調査中
4.19	春日井市	倉庫	427,592	1		1		2,551			焼却炉
5.2	小牧市	工場	151,502		1			1,580			不明・調査中
9.15	名古屋市中川区	工場	162,600			1		40			その他
10.11	名古屋市中川区	工場	128,736	2				627			不明・調査中
25.1.7	西尾市	工場	637,755	1				2,257			その他
1.12	半田市	工場	98,015	4		1		1,285		1	電気機器
5.7	美浜町	専用住宅	119,776	2				218			放火の疑い
5.7	蒲郡市	旅館、ホテル等	113,782	1				1,978			煙突・煙道
5.8	新城市	寄宿舎	33,357	2				1,200	1	1	不明・調査中
5.18	武豊町	養畜舎等併用住宅	68,467	1				1,406			不明・調査中
7.26	豊田市	工場	297,888		1			65			その他
9.19	大府市	工場	101,435	1				1,167		2	電気機器
10.5	弥富市	工場	29,819		1			1,007		1	その他
12.1	一宮市	工場	25,770	2	1	4		1,161			溶接機・切断機
26.5.9	碧南市	工場	283,891			1		1,417			不明・調査中
6.27	一宮市	工場	34,100	2		1	1	1,155	1		不明・調査中
9.26	稲沢市	専用住宅	218,819	1	1	2		1,737			不明・調査中
11.1	東海市		121						3		放火
11.29	蟹江町	倉庫	2,642,370	1				19,782			不明・調査中
12.23	飛島村	倉庫	208,389	1				1,650		1	溶接機・切断機

第7-16表 主要火災記録（その4）

発生 年月日	出火場所	用途	損害額 (千円)	焼損棟数				焼損 面積 (㎡)	死 者	負 傷 者	出火原因
				全 焼	半 焼	部 分 焼	ぼ や				
27.1.2	名古屋市昭和区	共同住宅	2,272	1		2		298	3		不明・調査中
1.11	犬山市	店舗、待合	26,968	5		1	2	1,220		1	不明・調査中
4.8	豊橋市	工場	107,323	1		3	1	1,604			その他
6.22	愛西市	工場	11,295	1				1,065			その他
10.7	岡崎市	事務所	57,215	9		1		1,389		2	焼却炉
10.25	蒲郡市	神殿、拝殿	71,242	6		1	12	1,873			たき火
11.2	常滑市	養鶏舎	56,624	1			1	1,000			配線器具

備考 おおむね次のいずれかに該当する火災を掲載。

- 1 損害額1億円以上 2 建物焼損面積1,000㎡以上 3 死者3名以上