

海況速報（クロロフィルa分布）

平成29年1月6日

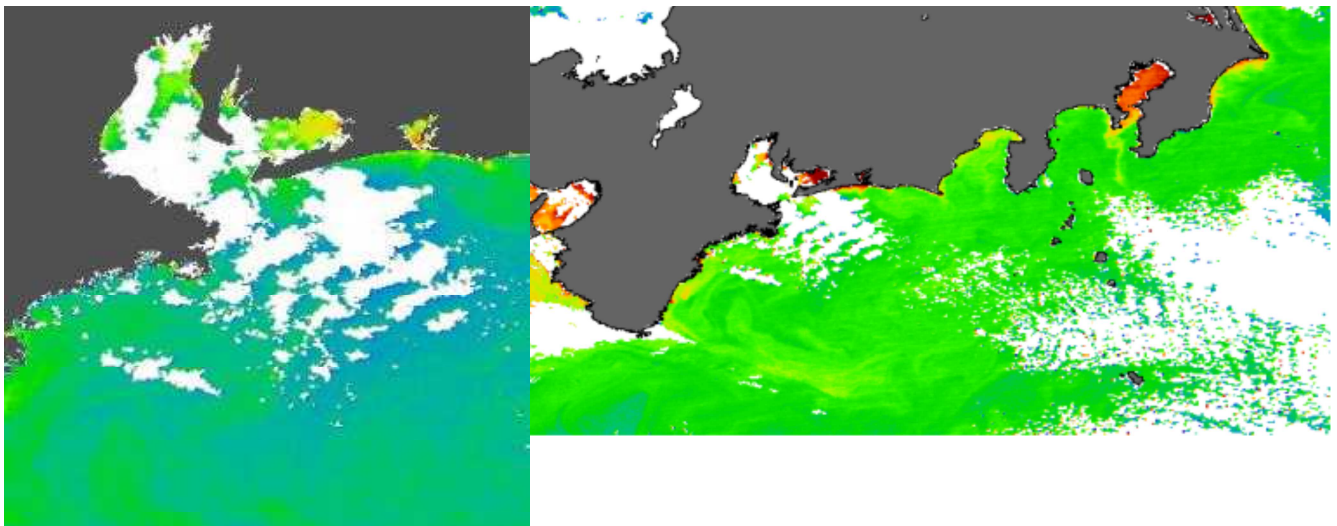
愛知県水産試験場 漁業生産研究所

1月4日の人工衛星クロロフィルa画像を見ると、雲の影響でやや不鮮明ですが、内湾域では、三河湾湾奥部で高くなっており、外海域では、熊野灘でやや高く、渥美外海でやや低くなっています。また、広域図を見ると、クロロフィルa濃度は、黒潮内側域全域で高くなっています。

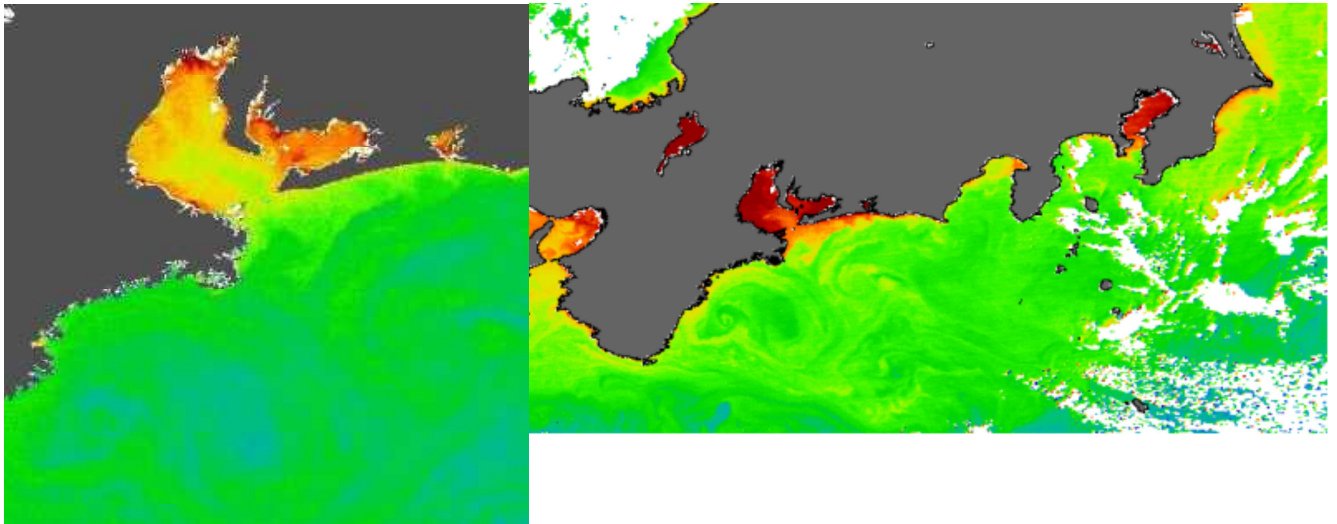
クロロフィルa濃度の変動を見ると、全ての海域で、11月末～12月にかけて上昇しています。また、12月の渥美外海のクロロフィルa濃度は、2015年よりも高くなっています。

(宇宙航空研究開発機構(JAXA)／東海大学(TSIC/TRIC)提供のMODIS画像)

1月4日のAQUAによるクロロフィルa濃度分布



12月19日のAQUAによるクロロフィルa濃度分布



※画像データによるクロロフィルa濃度は、実際の濃度と異なる場合があります。また、詳細図と広域図で内湾域の濃度に誤差が生じることがありますので、目安としてご利用ください。

海況速報（クロロフィルa濃度の変動）

平成29年1月6日

愛知県水産試験場 漁業生産研究所

人工衛星 AQUA に搭載された MODIS センサーから得られた表層クロロフィル a 濃度をモニタリングしています（12月31日までのデータ）。

