

# 海況速報（クロロフィルa分布）

平成29年12月4日

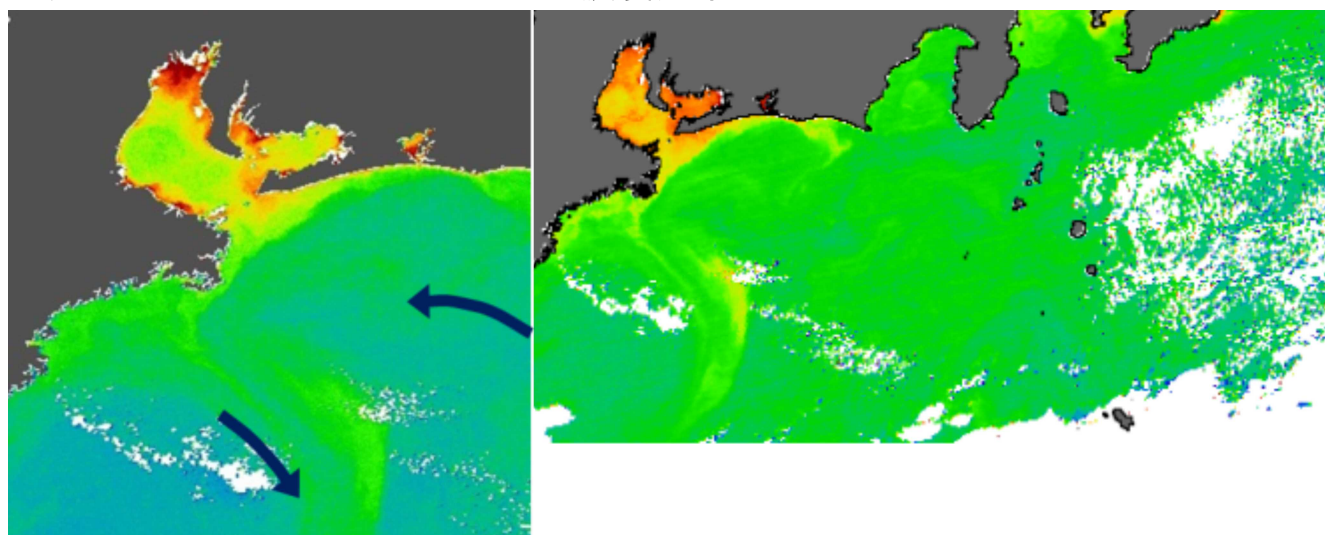
愛知県水産試験場 漁業生産研究所

12月3日の人工衛星クロロフィルa画像を見ると、伊勢湾奥、三河湾北西部などの河川流入のある海域で高くなっています。外海では熊野灘沖に時計回りの流れを伴う暖水渦があり、沿岸水が沖合に流出しています。

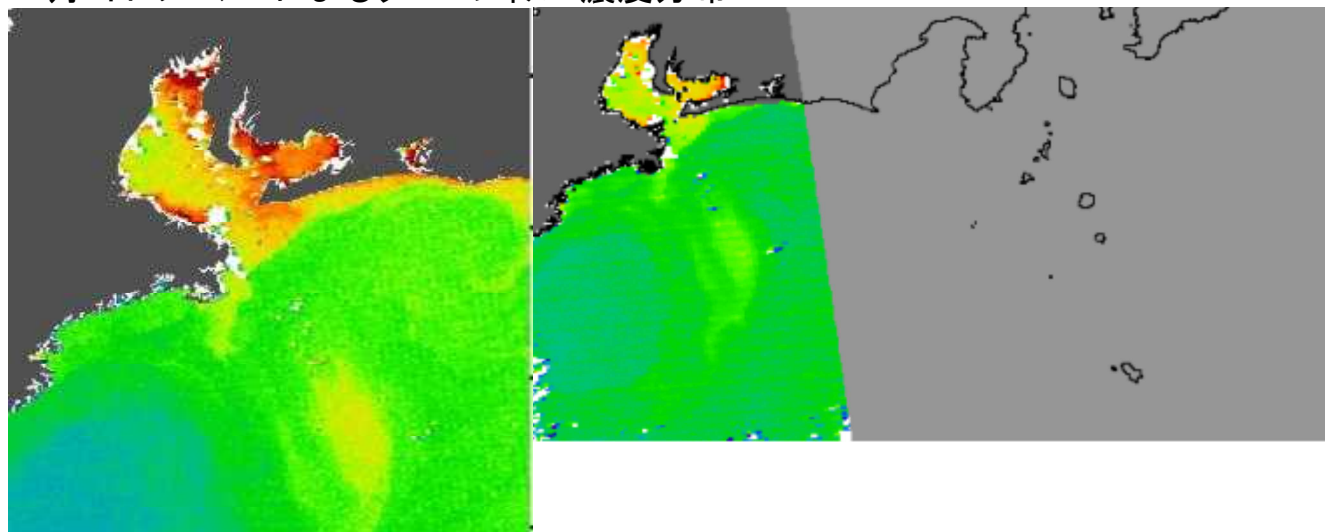
クロロフィルa濃度の経時変化を見ると、伊勢湾では10月下旬、三河湾では9月下旬から横ばい、湾口域と渥美半島沿岸域では10月下旬から低下しています。渥美外海では9月下旬から増加しています。

(宇宙航空研究開発機構(JAXA)／東海大学(TSIC/TRIC)提供のMODIS画像)

## 12月3日のAQUAによるクロロフィルa濃度分布



## 12月2日のAQUAによるクロロフィルa濃度分布



※画像データによるクロロフィルa濃度は、実際の濃度と異なる場合があります。また、詳細図と広域図で内湾域の濃度に誤差が生じることがありますので、目安としてご利用ください。

# 海況速報（クロロフィルa濃度の変動）

平成29年12月4日

愛知県水産試験場 漁業生産研究所

人工衛星 AQUA に搭載された MODIS センサーから得られた表層クロロフィル a 濃度をモニタリングしています (12 月 3 日までのデータ)。

