

漁海況月報

平成29年12月15日
愛知県水産試験場 漁業生産研究所

1 海況

○ 黒潮流路

12月13日の人工衛星画像によると、黒潮は、九州南東岸～足摺岬沖で接岸、室戸岬～潮岬沖で離岸した後、北緯31度30分付近まで南下し、八丈島周辺を通過して、房総半島に接岸して流れている。

○ 渥美外海の状況

遠州灘沖には冷水渦がみられ、石廊崎沖から西向きに暖水が流入しており、沿岸域にも暖水が波及している。

なお、12月4、5日の観測では、沖合200m層の水温は -1.4°C と低くなっていた。

○ 予想

潮岬での離岸傾向が安定していることから、黒潮が大きく離岸して流れている現在の流況がしばらくは継続すると予測される。

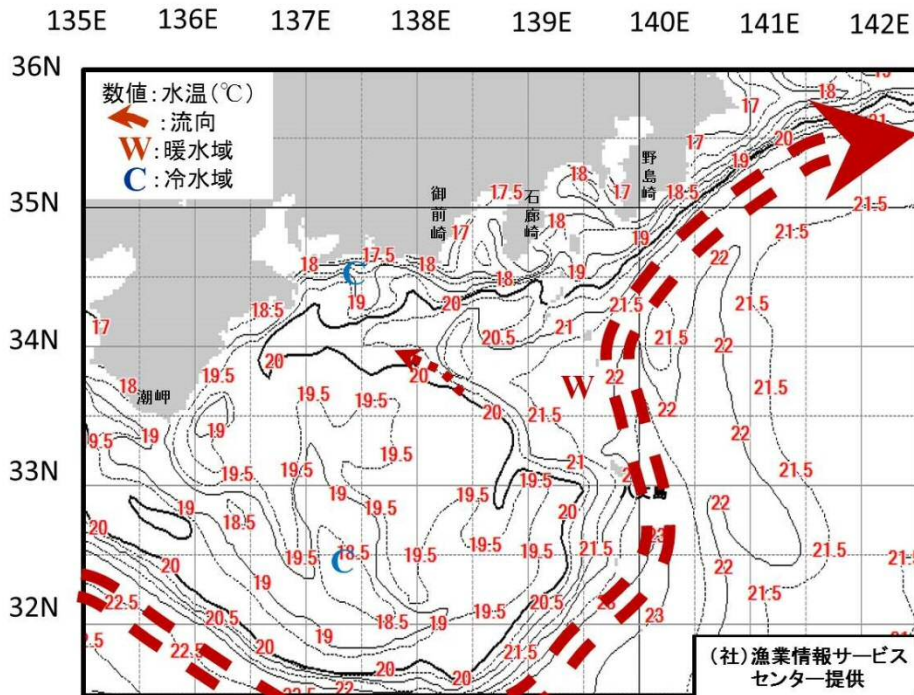


図1 海況の現況[2017年12月13日]

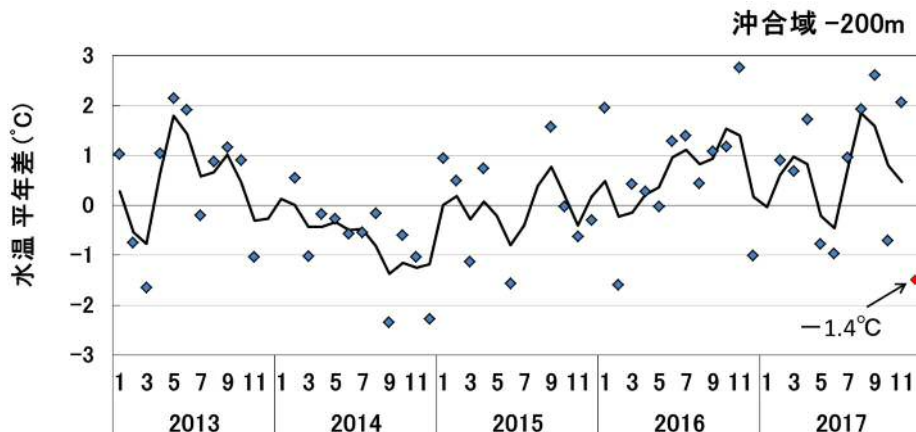


図2 沖合域の水温(A11点、A19点の200m層の平均)

表1 マイワシ体長組成の変化

(2) カタクチイワシ

CPUEは、11月上旬は1トン前後で推移していたが、中旬に一時的に5トンまで上昇し、その後は1~2トン前後で推移している(図4)。

11月の県内におけるカタクチイワシの漁獲量は約416トンで、昨年(504トン)の8割、平年(1,026トン)の約4割と大きく落ち込んでいる(表7)。

魚体は75から85mmが中心で、11月上旬にはそれより小さい群が、11月中旬にはそれよりも大きい群が漁獲対象となっていた。

前年の10月にみられた50mm以下の群の加入が今年は見られず、夏から秋のシラス来遊量が少なかったと考えられる。

時期的に水温の下降にともなって漁獲水準は低下すると考えられる。

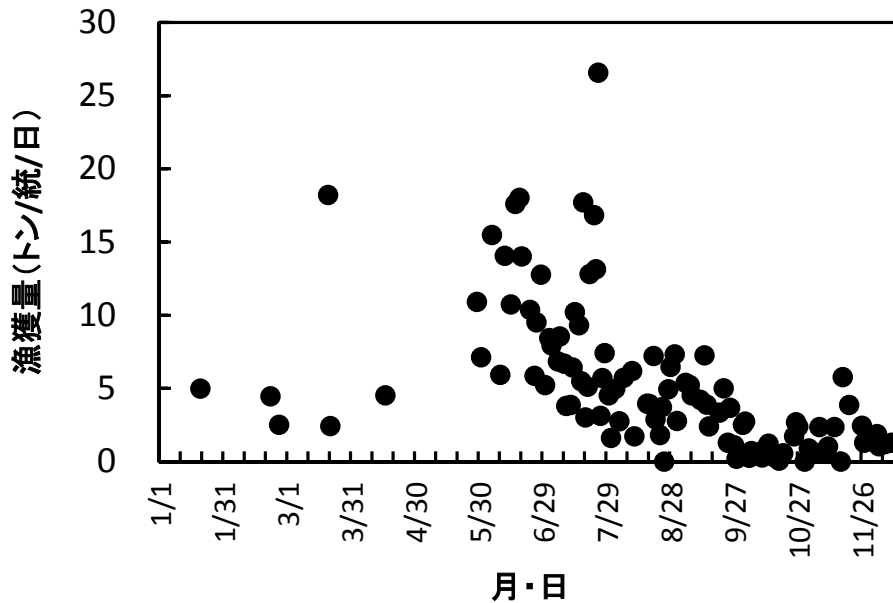


図4 カタクチイワシCPUEの変化

体長範囲(mm)	7月上	7月中	7月下	8月上	8月中	8月下	9月上	9月中	9月下	10月上	10月中	10月下	11月上	11月中	11月下
~30	0	0	0	0	0	0	0	0	0	0	0	0	0	0	0
30~35	0	0	0	0	0	0	0	0	0	0	0	0	0	0	0
35~40	0	0	0	0	0	0	0	0	0	0	0	0	0	0	0
40~45	0	0	0	0	0	0	0	0	0	0	0	0	0	0	0
45~50	0	1	0	0	0	0	0	0	0	0	0	0	1	0	0
50~55	25	4	0	0	0	0	0	0	0	0	0	0	0	0	0
55~60	33	23	0	0	0	0	0	0	0	0	0	0	6	0	0
60~65	34	7	3	0	0	0	39	1	0	0	0	0	11	0	0
65~70	53	0	3	2	0	0	115	5	15	0	2	0	19	1	0
70~75	53	0	51	11	3	1	15	34	55	6	3	5	28	1	0
75~80	6	0	38	9	6	3	3	73	60	22	29	9	48	6	46
80~85	1	0	13	0	1	2	1	37	25	21	38	1	42	47	81
85~90	0	0	0	0	0	1	2	10	4	27	18	0	24	36	26
90~95	0	0	0	0	0	0	1	3	4	12	7	0	17	52	10
95~100	0	0	0	0	0	0	0	0	1	9	4	0	2	48	0
100~105	0	0	0	0	0	0	0	0	1	3	0	0	0	7	0
105~110	0	0	0	0	0	0	0	0	0	1	0	0	0	2	1
110~115	0	0	0	0	0	0	0	0	0	0	0	0	0	0	0
115~120	0	0	0	0	0	0	0	0	0	0	3	0	0	0	0
120~125	0	0	0	0	0	0	0	0	0	0	0	0	0	0	0
125~130	0	0	0	0	0	0	0	0	0	0	0	0	0	0	0

表2 カタクチイワシ体長組成

(3) シラス

CPUEは、11月中には5~8カゴ前後で推移していた。12月になると8~14カゴ前後となりやや増加していた(図5)。

11月の漁獲量は76トンで、昨年、平年の1割未満、平年の約1割であった。

主な漁場は、渥美外海の赤羽根から伊良湖前となっていた。

11月のカタクチイワシ卵採集数は、渥美外海合計で0個、伊勢湾合計でも1個であり、昨年、平年を大きく下回っている(表4)。

昨年は12月にマシラスの漁獲はなかったが、現在、西から暖水波及があるため、一時的にマシラスの来遊に伴い漁獲量は増加する可能性がある。しかし、水温の低下にともない漁場は縮小していくものと考えられる。

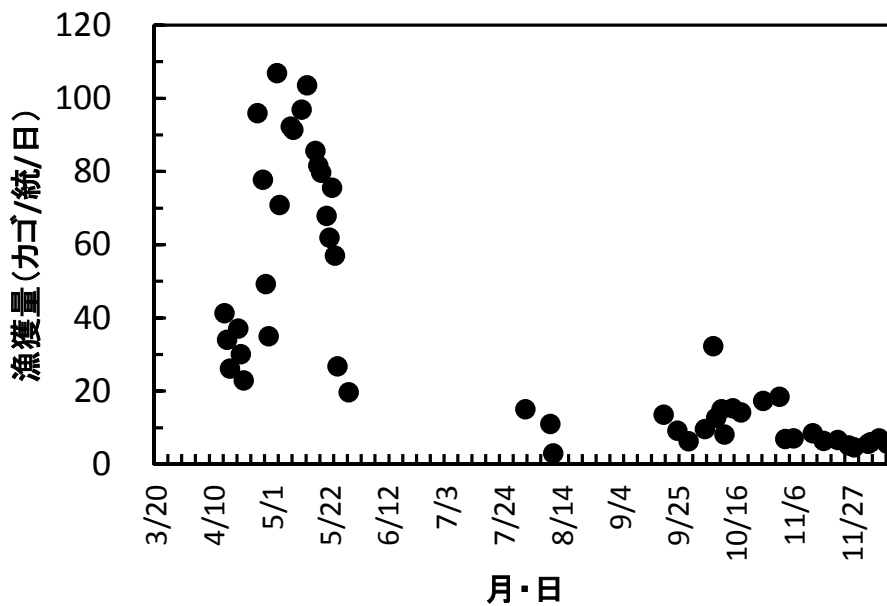


図5 シラスCPUEの変化
(10ヶ続以上の出漁日のみ)

表4 渥美外海のカタクチイワシ卵採集数 (15点合計) (個)

年/月	1	2	3	4	5	6	7	8	9	10	11	12	合計
2012	0	0	欠測	135	1,399	362	105	221	45	2	3	0	2,272
2013	0	0	320	102	340	388	159	20	4	0	0	0	1,333
2014	0	0	149	1,071	329	20	37	114	249	59	4	0	2,032
2015	0	2	703	15	1	112	126	12	5	148	0	5	1,129
2016	0	0	0	50	27	24	93	10	2	1	0	0	207
2017	欠測	0	2	208	14	147	178	11	4	0	0		564
平均(過去5年)	0	0	235	275	411	182	102	75	61	42	1	1	1,339

表5 伊勢湾のカタクチイワシ卵採集数 (15点合計) (個)

年/月	1	2	3	4	5	6	7	8	9	10	11	12	合計
2012	N	N	N	4	512	1,094	1,945	1,424	415	3	15	N	5,412
2013	N	N	N	0	30	1,237	4,764	1,366	876	9	42	N	8,324
2014	N	N	N	10	502	221	733	164	88	315	291	N	2,324
2015	N	N	N	1	191	160	30	1,291	61	132	768	N	2,634
2016	N	N	N	0	1,329	1,236	748	1,508	132	248	108	N	5,309
2017	N	N	N	0	17	29	215	494	2	1	1		759
平均(過去5年)	N	N	N	3	513	790	1,644	1,151	314	141	245	N	4,801

表6 シラス類漁獲量 (トン)

年\月	1	2	3	4	5	6	7	8	9	10	11	12	合計
2012	9	0	0	110	444	832	1,383	1,167	679	1,142	496	181	6,443
2013	4	0	0	723	1,667	374	250	295	1,248	322	353	127	5,363
2014	0	0	0	594	2,828	527	18	891	672	1,400	592	236	7,758
2015	0	0	6	980	3,255	1,466	40	166	164	1,002	1,886	938	9,903
2016	11	0	94	1,210	691	33	628	136	132	1,683	1,718	636	6,972
2017	5	0	0	885	2,247	0	11	38	31	172	76	48	3,514
10年平均	4	0	17	540	1,620	968	580	488	528	875	721	285	6,625

*12月は10日まで

表7 カタクチイワシ漁獲量 (トン)

年\月	1	2	3	4	5	6	7	8	9	10	11	12	合計
2012	46	0	0	260	1,471	1,792	1,824	3,704	2,197	483	851	354	12,983
2013	0	0	0	0	803	2,680	4,794	5,382	2,382	1,082	2,811	1,768	21,702
2014	446	0	0	655	269	2,864	5,389	3,742	3,009	2,609	1,971	703	21,657
2015	231	226	0	131	0	286	4,332	2,952	3,191	800	1,262	361	13,772
2016	85	0	14	0	851	5,944	6,352	1,705	2,481	351	504	1,146	19,434
2017	15	21	62	23	194	3,039	2,659	1,755	1,038	340	416	103	9,664
10年平均	102	28	4	309	908	1,817	2,911	2,252	1,729	798	1,026	585	14,241

*12月は10日まで。2016年1月以降の統計値を確定値に変更。

表8 マイワシ漁獲量 (トン)

年\月	1	2	3	4	5	6	7	8	9	10	11	12	合計
2012	0	0	0	0	0	72	49	499	214	52	0	0	886
2013	0	0	0	0	1	8	107	577	295	3	0	0	992
2014	0	0	0	<1	0	104	269	1,547	1,334	617	422	180	4,474
2015	76	78	0	0	0	4	1,010	2,100	3,184	2,684	1,413	574	11,123
2016	74	0	0	0	44	551	1,255	5,255	4,216	3,994	1,379	672	17,440
2017	0	0	0	0	181	1,380	6,258	5,085	4,497	5,445	2,893	566	26,306
10年平均	15	9	0	0	5	84	379	1,278	1,150	806	334	148	4,207

*12月は10日まで。2016年1月以降の統計値を確定値に変更。